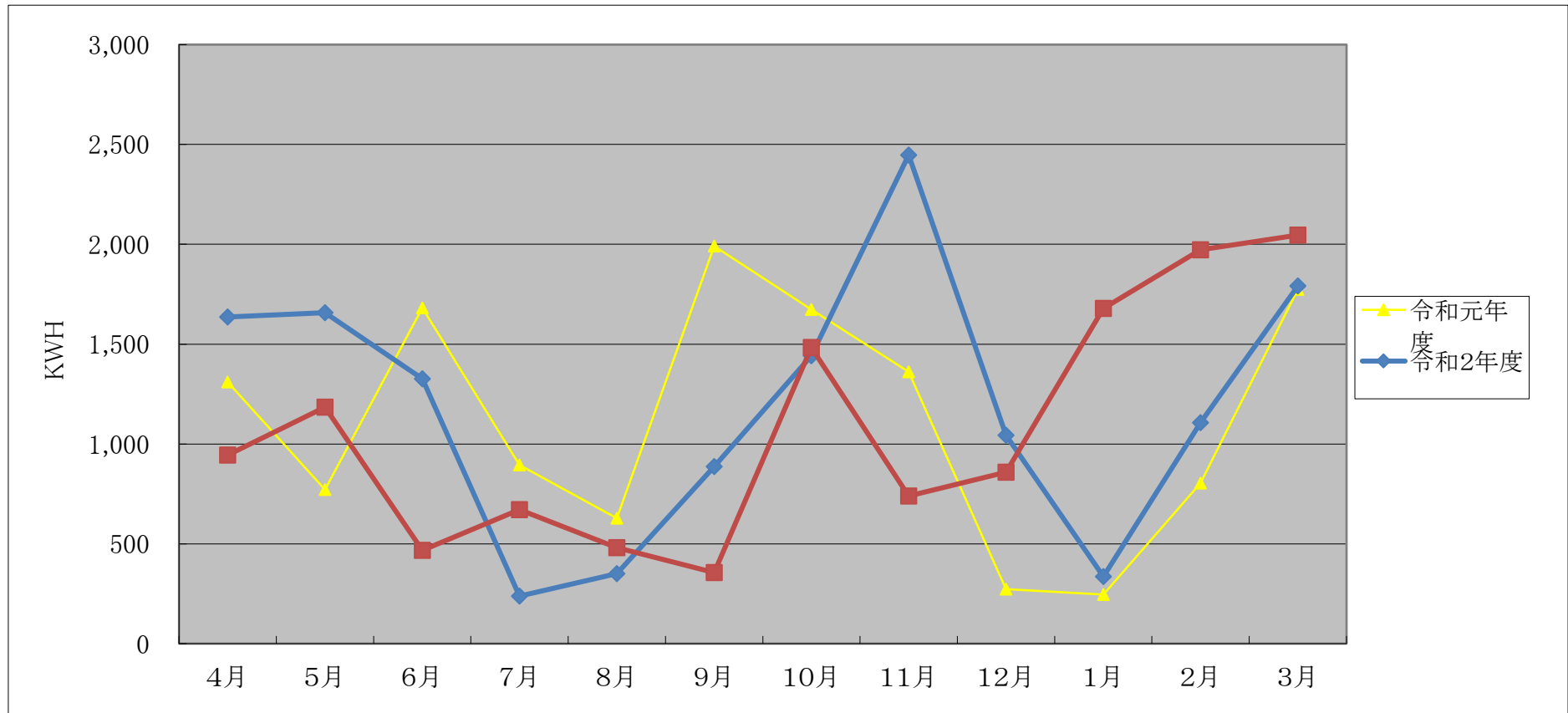
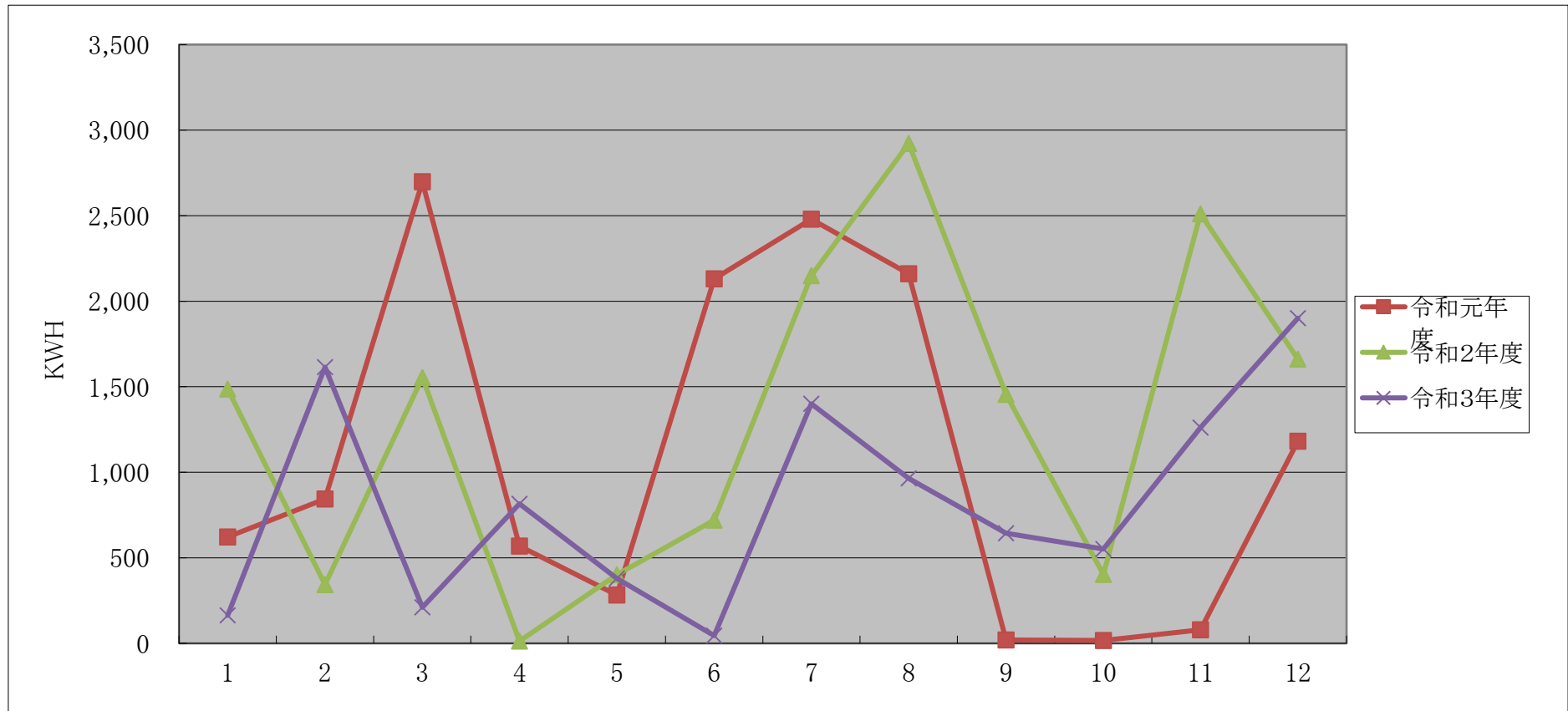


大日原演習場年間電力使用量(従量電灯)



	4月	5月	6月	7月	8月	9月	10月	11月	12月	1月	2月	3月	合計
令和元年度電力量(KWH)	1,311	771	1,681	895	628	1,991	1,674	1,361	273	246	804	1,774	13,409
令和2年度電力量(KWH)	1,636	1,658	1,327	238	351	887	1,442	2,447	1,044	336	1,107	1,792	14,265
令和3年度電力量(KWH)	944	1,184	467	671	481	356	1,483	739	859	1,679	1,972	2,046	12,881
過去3年平均(KWH)	1,297	1,204	1,158	601	487	1,078	1,533	1,516	725	754	1,294	1,871	13,518

大日原演習場年間電力使用量(低圧電力)



	4月	5月	6月	7月	8月	9月	10月	11月	12月	1月	2月	3月	合計
令和元年度電力量(KWH)	622	844	2,698	569	282	2,130	2,480	2,160	20	17	80	1,181	13,083
令和2年度電力量(KWH)	1,486	344	1,554	13	401	721	2,150	2,922	1,456	403	2,511	1,661	15,622
令和3年度電力量(KWH)	163	1,614	211	816	380	45	1,400	965	643	551	1,262	1,901	9,951
過去3年平均(KWH)	757	934	1,488	466	354	965	2,010	2,016	706	324	1,284	1,581	12,885