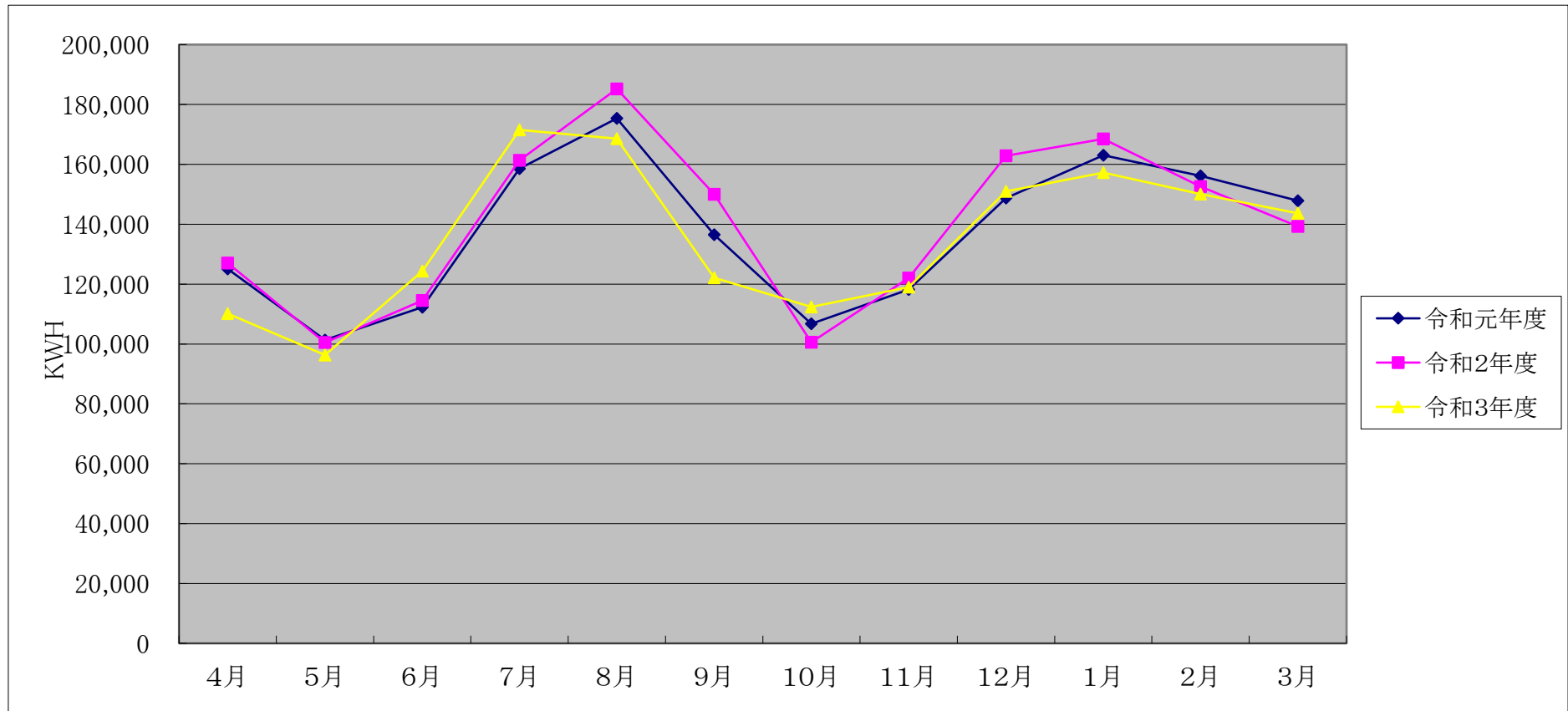
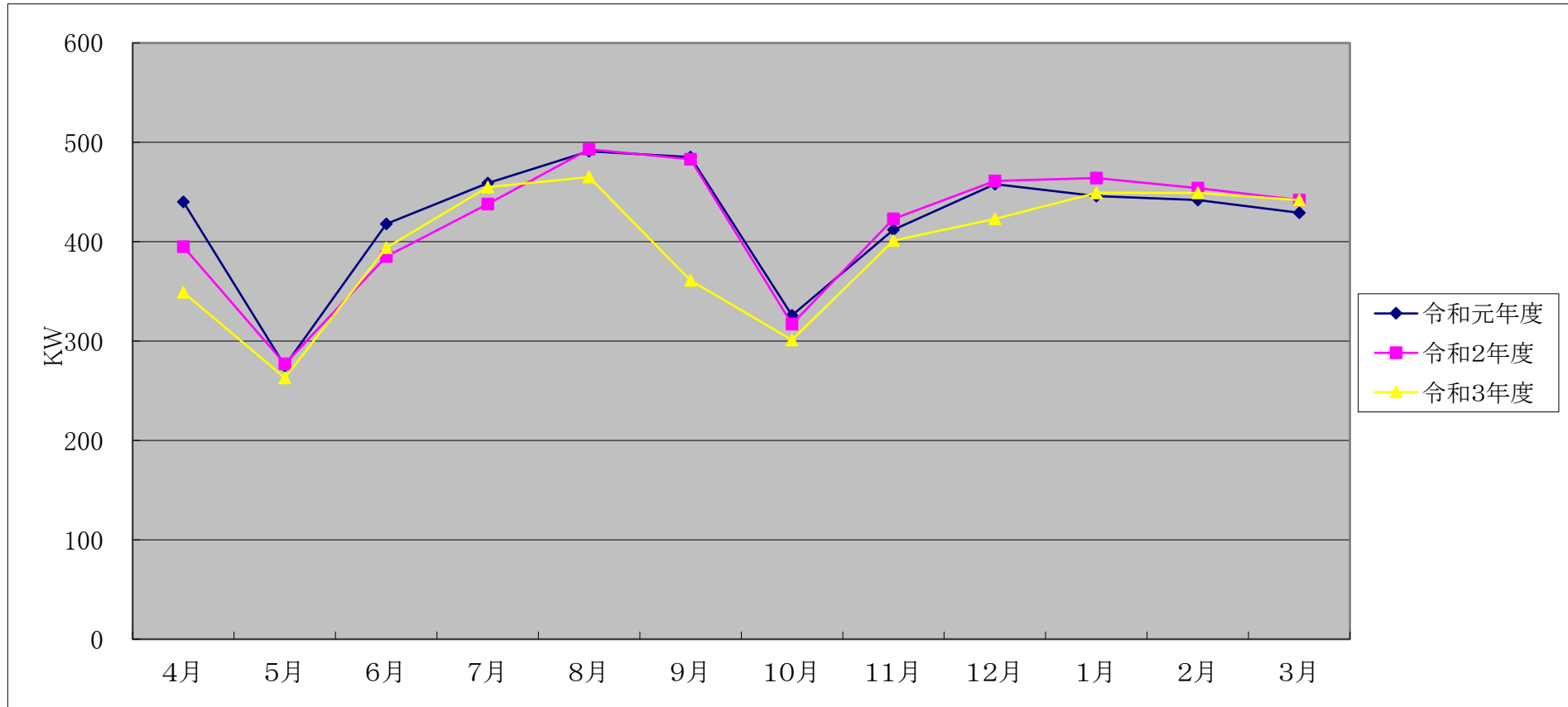


## 駐屯地年間電力使用量



	4月	5月	6月	7月	8月	9月	10月	11月	12月	1月	2月	3月	合計
令和元年度電力量(KWH)	125,076	101,337	112,251	158,527	175,353	136,494	106,735	118,162	148,730	163,000	156,189	147,851	1,649,705
令和2年度電力量(KWH)	127,055	100,462	114,551	161,349	185,223	150,025	100,571	122,008	162,836	168,458	152,540	139,313	1,684,391
令和3年度電力量(KWH)	110,162	96,318	124,336	171,508	168,563	122,127	112,342	118,962	150,993	157,189	150,050	143,643	1,626,193
過去3年平均(KWH)	120,764	99,372	117,046	163,795	176,380	136,215	106,549	119,711	154,586	163,594	153,286	143,597	1,656,834

### 駐屯地月別最大電力負荷曲線



	4月	5月	6月	7月	8月	9月	10月	11月	12月	1月	2月	3月	最大電力
令和元年度最大電力(KW)	440	275	418	459	491	485	326	412	458	446	442	429	491
令和2年度最大電力(KW)	395	277	385	438	493	483	317	423	461	464	454	442	493
令和3年度最大電力(KW)	349	263	394	455	465	361	301	401	423	449	449	442	465