

仕様書番号：第 42 号
作成年月日：令和4年9月13日

150A号隊舎外壁補修工事

相馬原駐屯地業務隊

管理科長	営繕班長	基地対環保	施設管理	管財係	作成

特記仕様書

- 1 工事件名 150A号隊舎外壁補修工事
- 2 工事場所 群馬県北群馬郡榛東村新井1017-2
- 3 工事概要 外壁補修

4 一般事項

- (1) 本工事は本特記仕様書による他、下記仕様書及び関係諸規則によるものとする。
国土交通省大臣官房官庁営繕部監修「公共建築工事標準仕様書(建築工事編)」及び「公共建築改修工事標準仕様書(建築工事編)」
- (2) 本特記仕様書及び図面に疑義が生じた場合には、監督官と協議を行いその指示に従うものとする。
- (3) 使用材料は、仮設材を除き全て新品とし、監督官の検査を受け合格したものを使用する。
- (4) 請負業者は現場代理人等を指定し、関係法令に基づき現場の管理を行い防災に努めること。また、危険性のある場所には危険表示等の処置を行うものとする。
- (5) 工事写真は、工事着工前、施工中、完成及び施工後隠蔽となる箇所、また、主要な工事段階の工事状況、使用材料、その他監督官の指示するものをサービス版サイズで整理し、1部を提出するものとする。
- (6) 金属類発生材は、関係書類提出後監督官の指示する場所に集積するものとし、その他は全て廃棄物の処理及び清掃に関する法律に基づき適正に処理するものとする。また、処理の結果は書面（産業廃棄物管理票等）にて提出するものとする。
- (7) 業務実施時間は、土日・祝日を除く平日の08時30分～16時30分までとする。

5 特記事項

- (1) 本工事の補修内容は次のとおりとする。

名称	使用資材規格	数量	備考
サッシ廻りコーキング補修	JIS A 5758 MS-2 変成シリコーン系	266m	既設コーキング 幅 15mm
クラックUカットシール工法補修箇所 (左官仕上げ含む)	JIS A 6024	104m	
クラック補修部塗装仕上げ	日本ペイント ニッペ パーフェクトトップ 又は同等品以上	104m	

- (2) 本工事の仮設足場は次のとおりとする。

名称	規格	数量	備考
枠組本足場	900 枠	613 m ²	<ul style="list-style-type: none"> ・パラペットまでの高さ 11.7m ・足場最上部に墜落防止用安全手すり設置 ・災害防止対策として垂直養生シート設置

件名	150A号隊舎外壁補修工事	図面番号	1 / 7
種別	特記仕様書	縮尺	
作成部隊	陸上自衛隊相馬原駐屯地業務隊管理科		

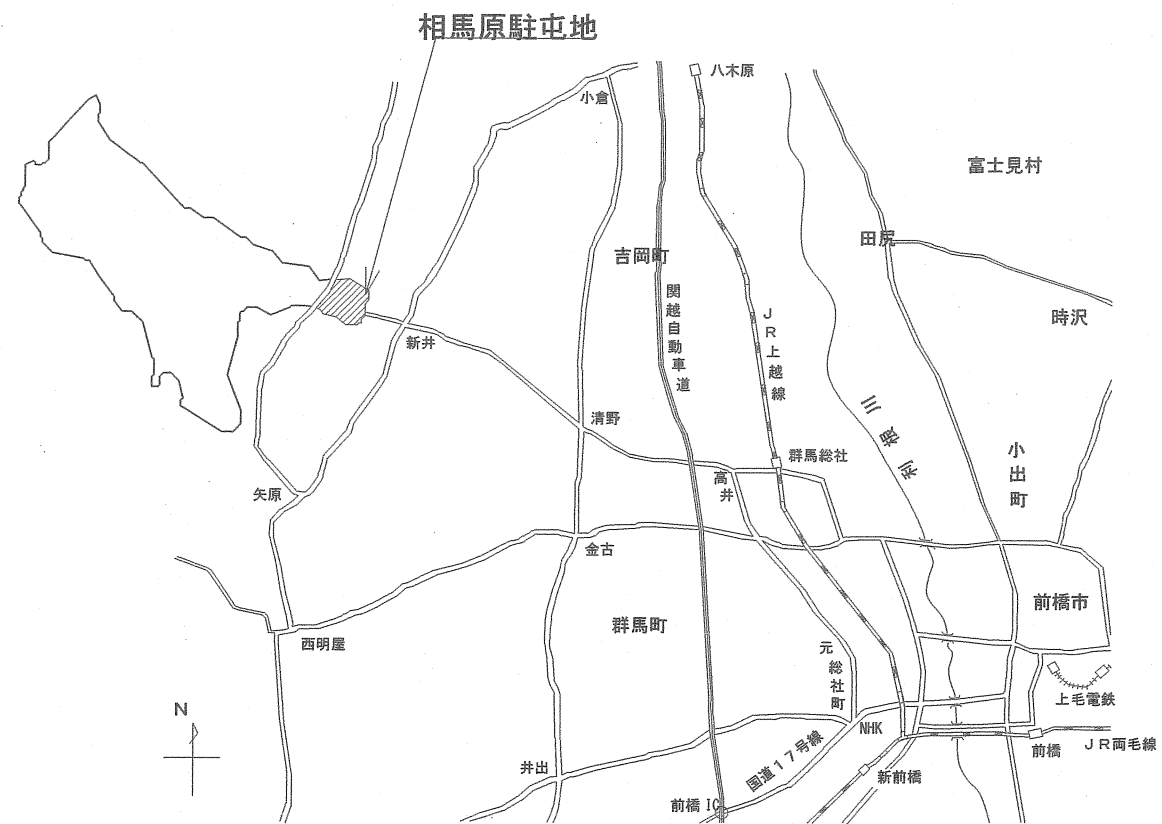
- (3) 既存サッシ廻りコーキングは廃棄物処分とし、工期内にマニフェストE票を監督官へ提出するものとする。
- (4) 細部不明な点は、監督官との調整によるものとする。

6 その他

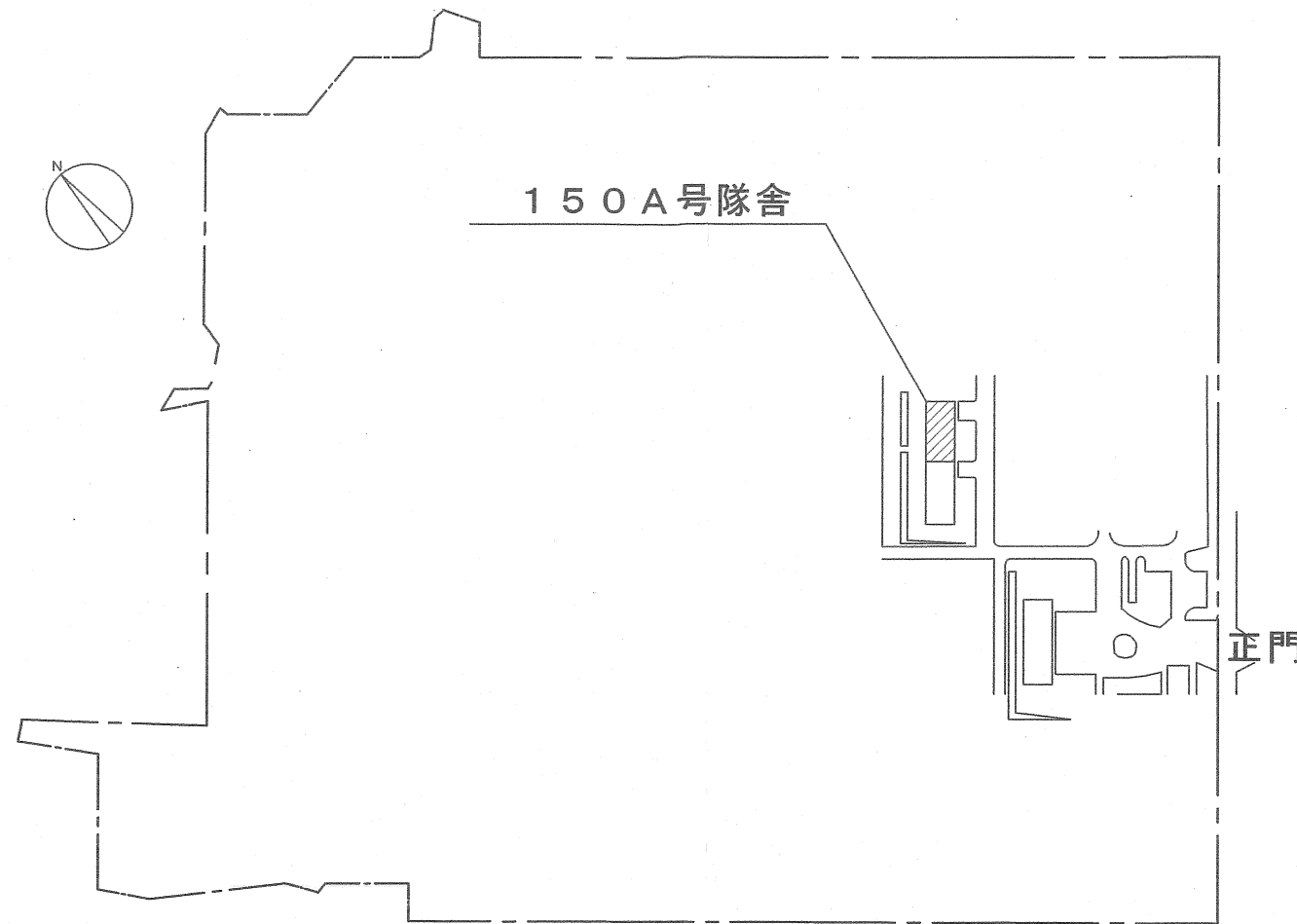
請負者は、下記に示す書類を官側の示す様式により提出すること。

- (1) 着工届
- (2) 現場代理人及び主任技術者氏名通知書
- (3) 工程表
- (4) 工事完成通知及び工事完成検査願書
- (5) 工事写真
- (6) その他監督官が指示する書類

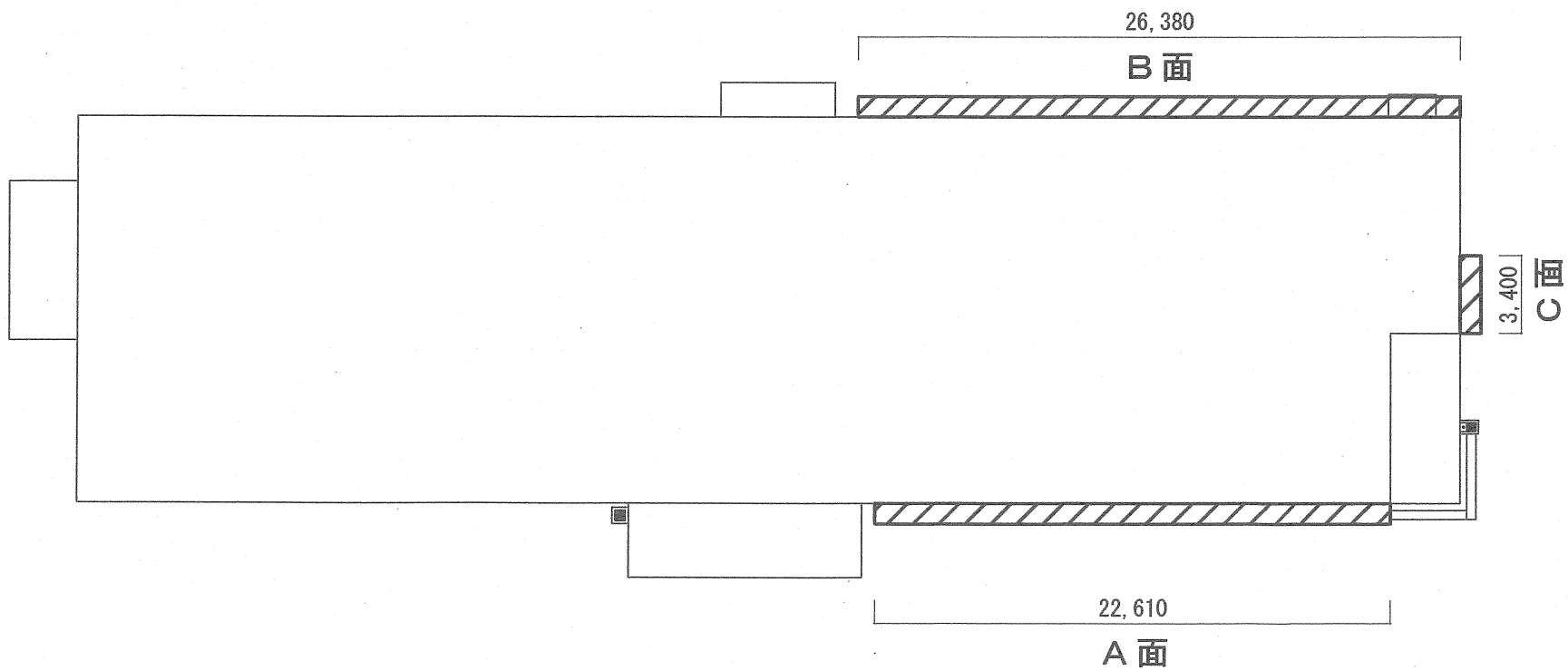
件名	150A号隊舎外壁補修工事	図面番号	2 / 7
種別	特記仕様書	縮尺	
作成部隊	陸上自衛隊相馬原駐屯地業務隊管理科		



案内図 S=1/X



駐屯地配置図 S=1/4,000



平面図 S=1/300

凡例

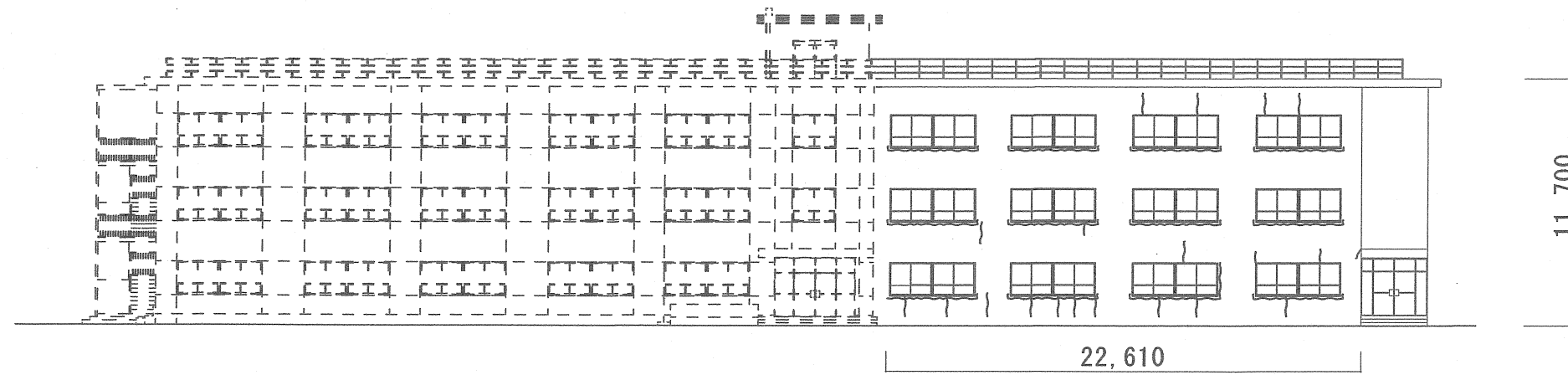
枠組本足場（手すり先行方式）900枠

パラペットまでの高さ11.7m

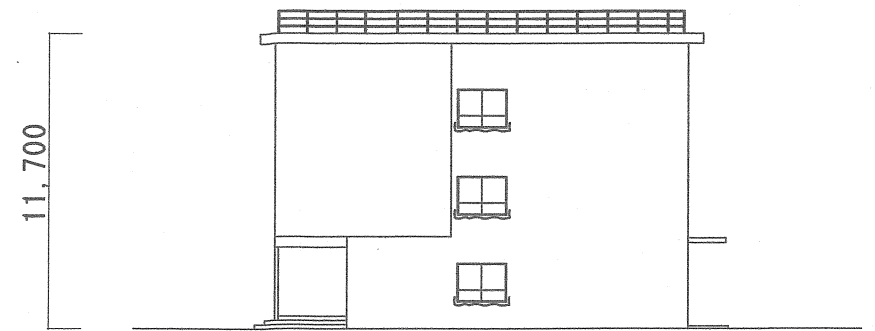
足場最上部に墜落防止用安全手すり設置

災害防止対策として垂直養生シートを設置

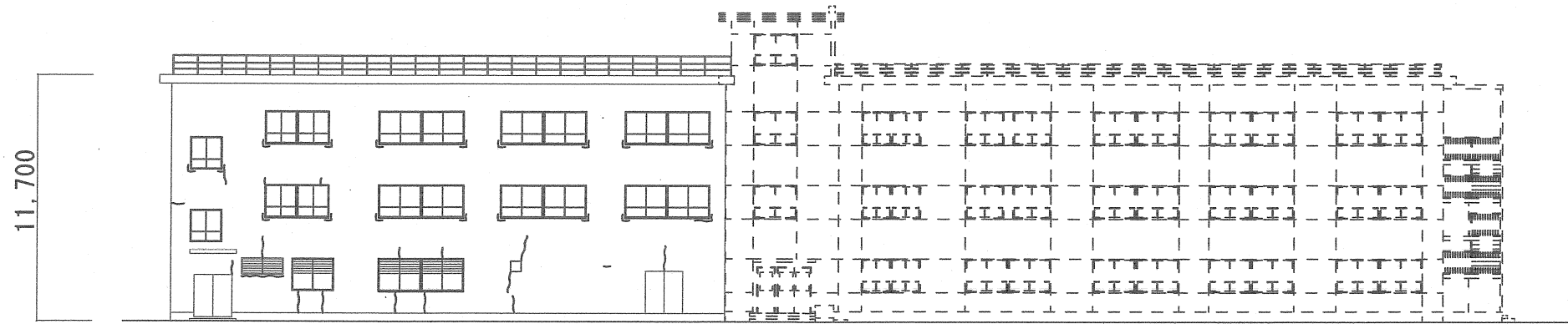
件名	150A号隊舎外壁補修工事	図面番号	3 / 7
種別	案内図・配置図・平面図	縮尺	図示
作成部隊	陸上自衛隊 相馬原駐屯地業務隊管理科		



A面立面図 S=1/300



C面 立面図 S=1/300

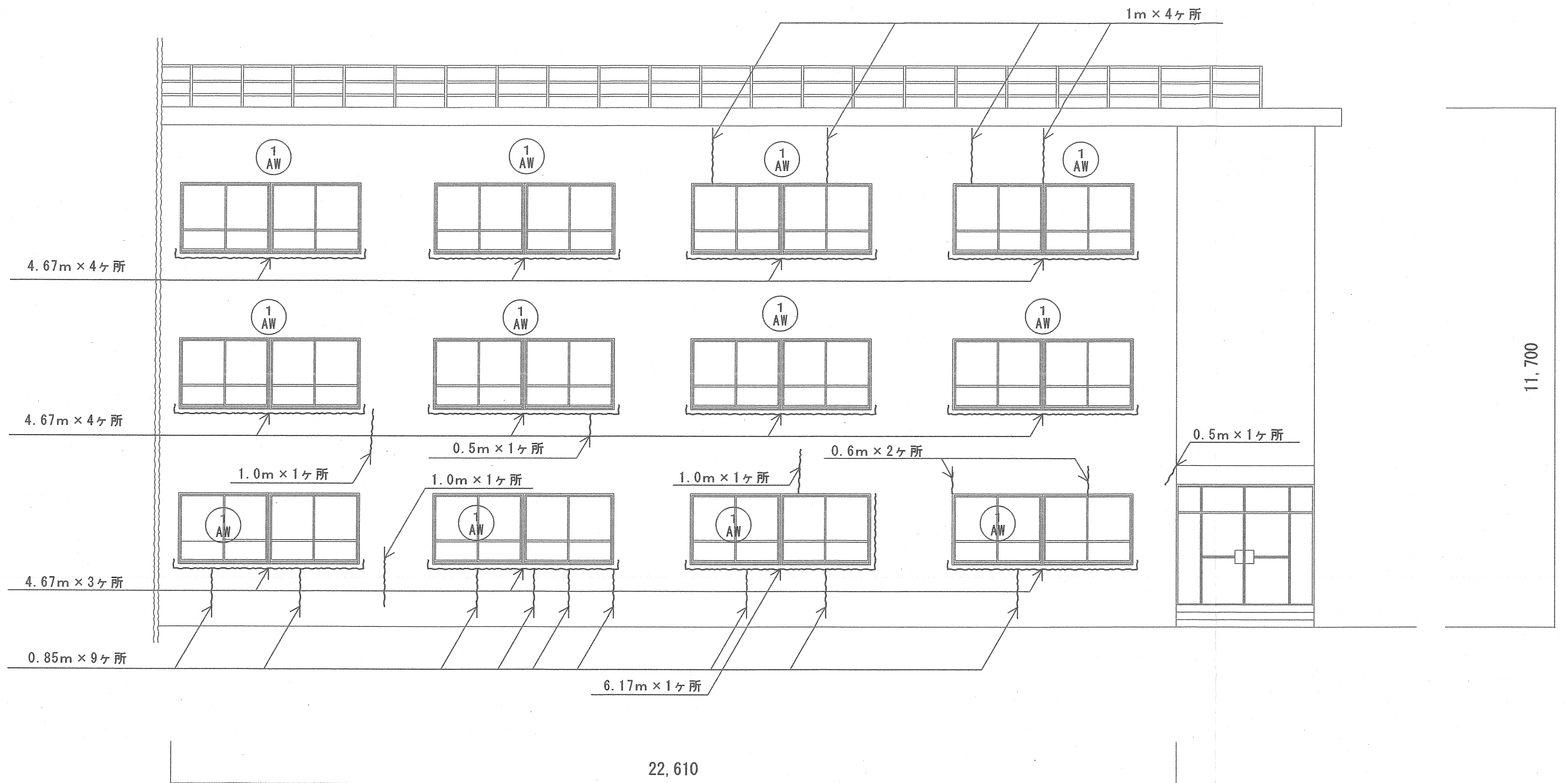


B面立面図 S=1/200

符号・名称	① AW	② AW	③ AW
形状及び寸法			
数量	19	4	1
符号・名称	④ AW	⑤ AW	
形状及び寸法			
数量	2	2	

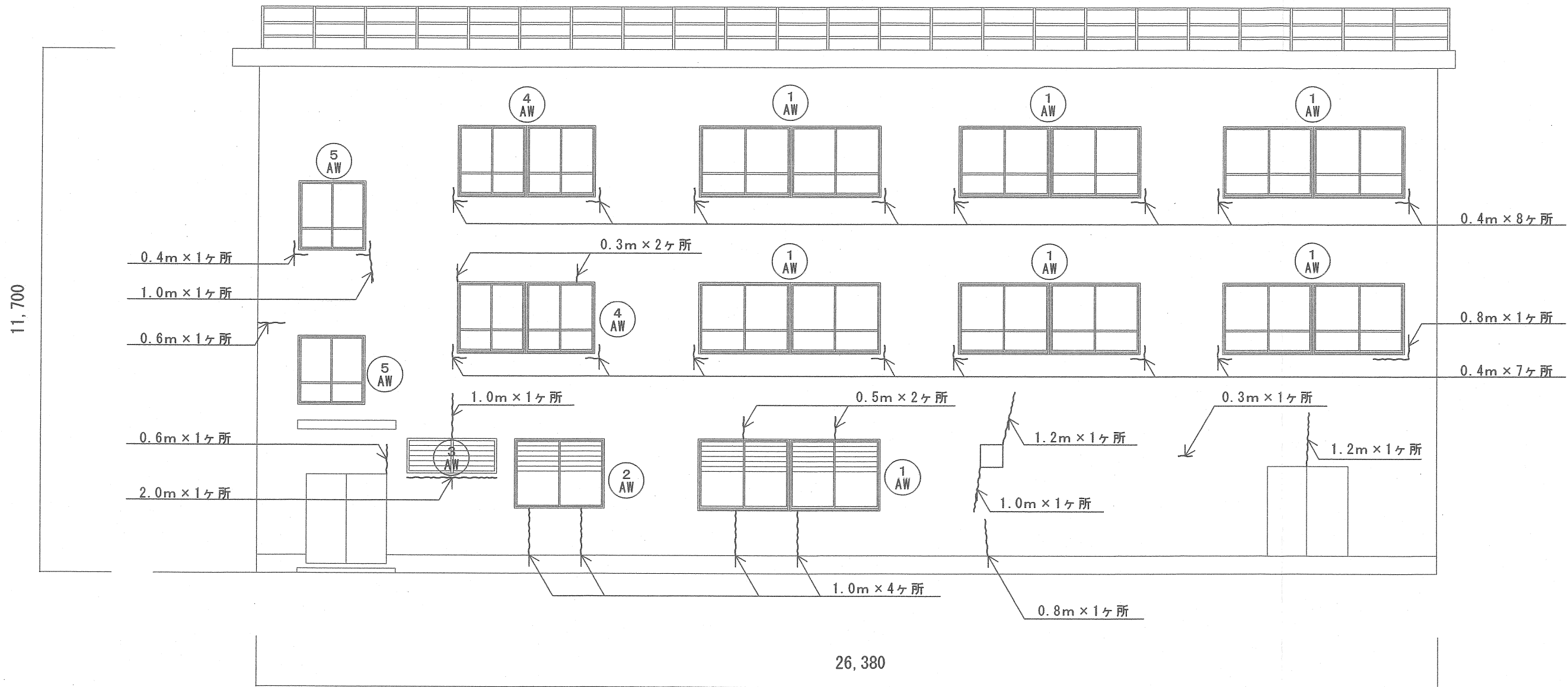
場所	サッシ廻りコーキング補修数量	合計
A面	① (4.07+1.60) × 2 × 12 = 136.08m	136.08m
B面	② (4.07+1.60) × 2 × 7 = 79.38m	122.91m
	③ (3.07+1.60) × 2 × 2 = 18.68m	
	④ (2.00+1.55) × 2 × 1 = 7.10m	
	⑤ (1.50+1.55) × 2 × 2 = 12.20m	
C面	⑥ (2.00+0.775) × 2 × 1 = 5.55m	280m
	⑦ (2.00+1.55) × 2 × 3 = 21.30m	

件名	150A号隊舎外壁補修工事	図面番号	4/7
種別	立面図・建具表	縮尺	図示
作成部隊	陸上自衛隊 相馬原駐屯地業務隊管理科		



A面立面図 S = 1 / 100

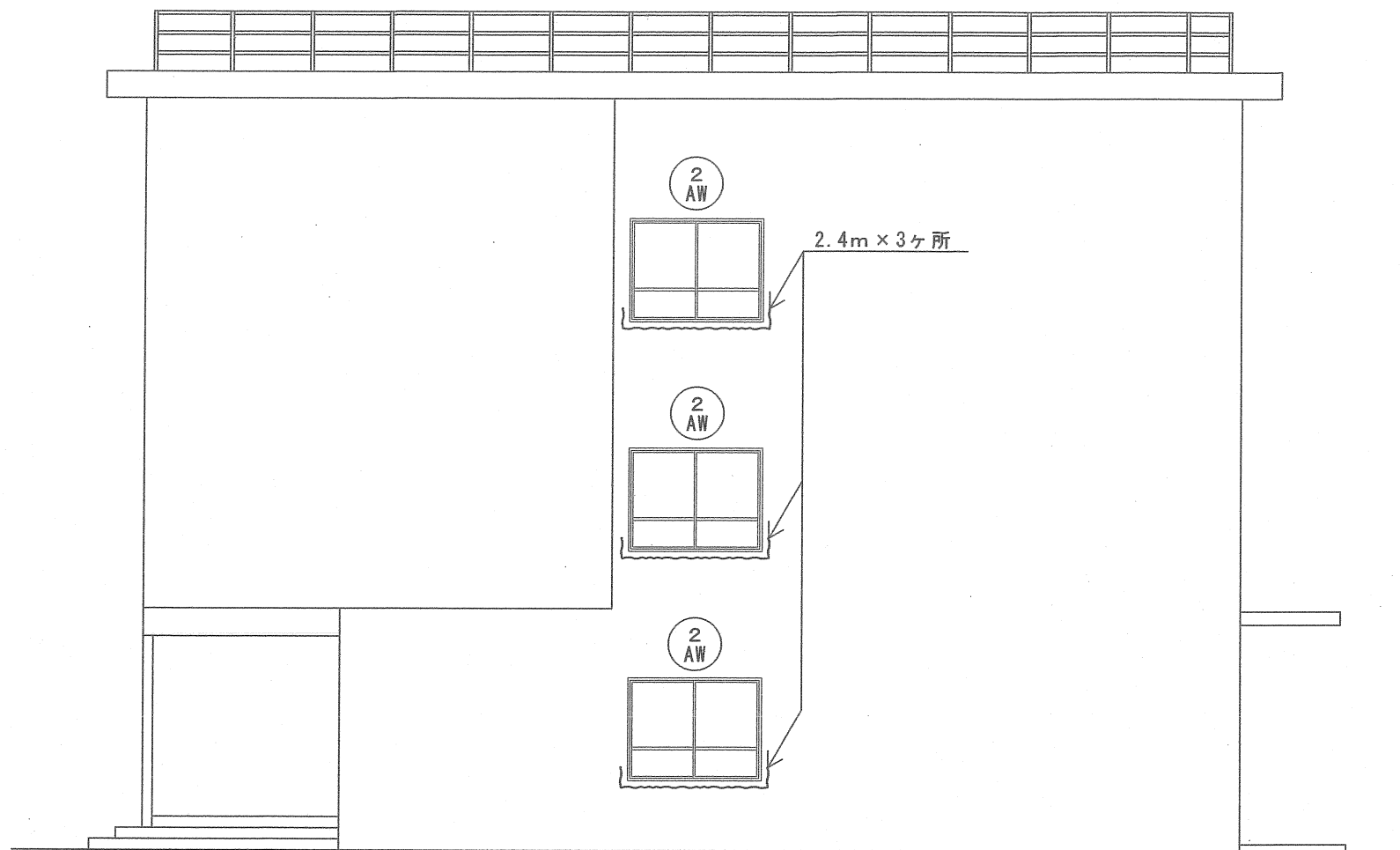
件名	150A号隊舎外壁補修工事	図面番号	5 / 7
種別	立面図	縮尺	1/100
作成部隊	陸上自衛隊 相馬原駐屯地業務隊管理科		



B面立面図 S=1/100

件名	150A号隊舎外壁補修工事	図面番号	6/7
種別	立面図	縮尺	1/100
作成部隊	陸上自衛隊 相馬原駐屯地業務隊管理科		

11,700



3,400

C面 立面図 S=1/100

場所	クラックUカットシール工法補修箇所 (左官仕上げ及び塗装仕上げ含む)	合計
A面	① 6.17m × 1 = 6.17m	74.39m
	② 4.67m × 11 = 51.37m	
	③ 1.00m × 7 = 7.00m	
	④ 0.85m × 9 = 7.65m	
	⑤ 0.60m × 2 = 1.20m	
	⑥ 0.50m × 2 = 1.00m	
B面	⑦ 2.00m × 1 = 2.00m	22.5m
	⑧ 1.20m × 2 = 2.40m	
	⑨ 1.00m × 7 = 7.00m	
	⑩ 0.80m × 2 = 1.60m	
	⑪ 0.60m × 2 = 1.20m	
	⑫ 0.50m × 2 = 1.00m	
	⑬ 0.40m × 16 = 6.40m	
	⑭ 0.30m × 3 = 0.90m	
C面	⑮ 2.40m × 3 = 7.20m	7.20m
		104m

件名	150A号隊舎外壁補修工事	図面番号	7/7
種別	立面図	縮尺	1/100
作成部隊	陸上自衛隊 相馬原駐屯地業務隊管理科		