

## 公 告

契約担当官陸上自衛隊  
中央会計隊契約科長 清田 哲也

以下のとおり一般競争入札を実施するので、「入札及び契約心得」及び「契約条項」を承知のうえ参加されたい。

## 1 件名等

No	件名	規格（車台番号）	数量	単位	引渡場所	引渡期限
1	業務車4号	トヨタ CBF-TRH223B (TRH223-6074724)	1	EA	市ヶ谷	代金納付の日から5日以内 (令和8年6月30日までに搬出)
2	業務車4号	ニッサン CBF-DS4E26 (DS4E26-100054)	1	EA	市ヶ谷	代金納付の日から5日以内 (令和8年6月30日までに搬出)
3	人員輸送車2号	三菱 PDG-BE63DE (BE63DE-700204)	1	EA	市ヶ谷	代金納付の日から5日以内 (令和8年6月30日までに搬出)
4	人員輸送車2号	三菱 PDG-BE63DE (BE63DE-700162)	1	EA	市ヶ谷	代金納付の日から5日以内 (令和8年6月30日までに搬出)

※車番は添付「売払車両車種別一覧表」による。

## 2 契約条項等を示す場所

陸上自衛隊中央会計隊契約科事務室（E1棟6階）  
中央会計隊ホームページ（<https://www.mod.go.jp/gsdf/dc/cfin/html>）

## 3 参加資格

- 令和7・8・9年度の競争参加資格（全省庁統一資格）において、「物品の買受け」A、B、C等級を有する者。
- 予算決算及び会計令第70条の規定に該当しない者。なお、未成年者、被保佐人又は被補助人であって、契約締結のために必要な同意を得ている者は、同条中の特別の理由がある場合に該当する。
- 予算決算及び会計令第71条の規定に該当しない者。
- 下請負者として承認された者は、同一入札に参加することを禁止する。
- 防衛省大臣官房衛生監、防衛政策局長、防衛装備庁長官又は陸上幕僚長から「装備品等及び役務の調達に係る指名停止等の要領」に基づく指名停止の措置を受けている期間中の者でないこと。
- 前号により現に指名停止を受けている者と資本関係又は人的関係のある者であって、当該者と同種の物品の売買又は製造若しくは役務請負について防衛省と契約を行おうとする者でないこと。
- 原則、現に指名停止を受けている者の下請負については認めない。ただし、真にやむを得ない事由を該当すると省指名停止権者が認めた場合には、この限りでない。

## 4 入札説明会

- 一同に会しての入札説明会は実施しない。ただし、入札参加希望者が仕様書内容及び現場等の確認を要望する場合は、事前の日時調整により個別実施するので、下記連絡先（小野）に連絡すること。  
現場確認可能期間：令和8年5月12日（火）～令和8年6月5日（金）土日祝を除く  
9時00分～12時00分及び13時00分～16時00分
- 入札説明会に参加しない者は、現場現物の未確認による紛争防止のため、当該事項に起因する苦情の申立てを行わないことを同意の上、競争入札に参加すること。

## 5 入札執行の日時場所

- 入札日時：令和8年6月12日（金）10時00分
- 入札場所：中央会計隊入札室（E-1棟 6F）

## 6 保証金等に関する事項

- 入札保証金：免除
- 契約保証金：免除
- 違約金：落札者が契約締結に応じない場合は、落札価格の100分の5以上、契約者が契約を履行しない場合は、契約金額の100分の10以上を違約金として徴収する。

## 7 遅延賠償

遅延部分1日につき、契約金額の1000分の1以上を徴収する。

## 8 入札の無効

- 第3項に示した競争に参加する者に必要な資格のない者のした入札又は入札に関する条件に反した入札。
- 入札金額が明瞭でない入札及び入札者が誰であるか識別しがたい入札。
- 電報及び電話による入札。
- 暴力団排除に関する誓約に虚偽があった場合又は誓約に違反する事態が生じた場合。

- 9 落札の決定方式
- (1) 総品目総額で予定価格以上の最高価格（消費税込）をもって見積もった者を契約相手方とする。
  - (2) リサイクル券は、車両と同時に引き渡すため、入札価格にリサイクル料金を加算した金額を契約金額とする。
- 10 契約書の作成
- (1) 作成する。
  - (2) 適用する契約条項 駐屯地用標準契約書  
「不用物品売払契約条項」  
「中古品の売払いに関する特約条項」  
「談合等の不正行為に関する特約条項」  
「暴力団排除に関する特約条項」
- 11 売払代金の納入期限
- 物品引渡しのとしまでに納付しなければならない。
- 12 物件の引渡期限
- 代金を納付した日から原則として5日以内。
- 13 売払に関する注意事項
- (1) 売払物品の製造メーカー、商品名、型番、取得年、使用履歴、事故歴（なし、修復済み又は未修理）、売払物品を使用する際に支障がある機能上の欠落等は、添付書類のとおり。
  - (2) 売払物品の引取り、保管、整備、使用等に際して発生する一切の費用は、買受人の負担とする。
  - (3) 売払物品の引取りに際しては事故防止に留意するとともに、事故発生の場合は全て買受人の責任において処理する。
  - (4) 売払物品は現状渡しであり、契約締結後、防衛省は物品に対して一切の責任を負わない。  
また、買受人は当該物品に不具合、隠れたる瑕疵（かし）等を発見しても、契約代金の減免、損害賠償の請求又は契約の解除をすることができない。
  - (5) 売払物品の使用等に際して必要となる法令上の各種手続は、買受人の責任において行う。
  - (6) 売払物品の車両への積載は契約相手方が実施するものとする。
- 14 所有権移転の時期
- 当該物件代金納入を済ませ、引渡しが完了したとき。
- 15 その他
- (1) 入札に参加希望者は、令和8年6月10日（水）12時00分までに「資格審査結果通知書（写）」及び「参考見積書」を提出すること。
  - (1) 現場確認をしなかった事によって生じる不利益は乙の負担とする。
  - (2) 入札及び契約に関する詳細は、「入札及び契約心得」を閲覧されたい。  
郵便による入札は、あらかじめ担当者連絡の上、入札開始日の前日17時00分（前日が休日又は休養日の場合は、その前日）担当者必着分までを有効とする。
  - (3) 代理による入札者は、入札までに委任状を提出すること。
  - (4) 不明事項等の問い合わせ先：中央会計隊契約科第2契約班 前原  
T E L 03-3268-3111（内線47566） F A X 03-5269-5135（直通）  
(rikuzi2-cfin@inet.gsdf.mod.go.jp)
  - (5) 売払内容等の問い合わせ先：中央業務支援隊管理部車両科 小野  
T E L 03-3268-3111（内線47113）



売払い添付書類

自動車登録番号		登録年月日		初度登録年月日		車台番号			
練馬 200 さ 629		平成22年1月22日		平成22年1月		TRH223-6074724			
車名						型式		原動機の型式	
トヨタ						CBF-TRH223B		2TR	
所有者の氏名又は名称		陸上自衛隊							
所有者の住所		東京都新宿区市ケ谷本村町5-1							
自動車の種別	用途	乗用の別		車体の形状		乗車定員	最大積載量	車両重量	車両総重量
普通	乗合	自家用		キャブオーバー		15	-kg	2000kg	2825kg
総排気量又は定格出力	燃料の種類	型式指定番号	類別区分番号	長さ	幅	高さ	前後軸重	前後軸重	後軸重
KW 2.69L	ガソリン	12600	0001	538cm	188cm	228cm	1150kg	-kg	-kg
有効期間の満了する日	令和8年1月21日								
備考	<p>車検有効期限満了日：令和8年1月21日          事故歴：なし          故障状況：特になし</p> <p>リサイクル券番号 0410-7604-0404          (走行距離：215,018km)</p>								
<p>[土浦]，継続検査          自動車重量税額 ¥17,100          令和2年度エネルギー消費効率算定未了          使用車種規制 (NOx・PM) 適合。この自動車の使用の本拠はNOx・PM対策地域内          です。</p> <p>[走行距離計表示値] 207,800km (令和6年12月24日)          [旧走行距離計表示値] 196,800km (令和5年12月22日)          平成12年騒音規制車，近接排気騒音規制値 97dB          [受検種別] 指定整備車          [検査時の点検整備実施状況] 点検整備記録簿記載あり          [受検形態] 指定整備工場          [整備工場コード] 45-00814          以下余白</p>									



売払い添付書類

自動車登録番号		登録年月日		初度登録年月日		車台番号			
練馬 200 さ 915		平成30年2月20日		平成30年2月		DS4E26-100054			
ニッサン		車名		型式		原動機の型式			
所有者の氏名又は名称		陸上自衛隊		CBF-DS4E26		QR25			
所有者の住所		東京都新宿区市ケ谷本村町5-1							
自動車の種別	用途	乗車定員	乗車定員		最大積載量	車両重量		車両総重量	
普通	乗合	14	14		-kg	2100kg		2870kg	
総排気量又は定格出力	燃料の種別	長さ	幅	高さ	前軸重	前軸重	後軸重	後軸重	後軸重
KW 2.48L	ガソリン	523cm	188cm	228cm	1140kg	-kg	-kg	-kg	960kg
有効期間の満了する日	令和8年2月19日								
備考	<p>車検有効期限満了日：令和8年2月19日            事故歴：なし            故障状況：エアコン不良</p> <p>リサイクル券番号 0510-8608-8837            (走行距離：98,294km)</p>								
備考	<p>[土浦]，継続検査            自動車重量税額 ¥12,300            使用車種規制 (NOx・PM) 適合。この自動車の使用の本拠はNOx・PM対策地域内です。            [走行距離計表示値] 89,600km (令和7年1月29日)            [旧走行距離計表示値] 72,000km (令和6年2月8日)            平成12年騒音規制車，近接排気騒音規制値 97dB            [受検種別] 指定整備車            [検査時の点検整備実施状況] 点検整備記録簿記載あり            [受検形態] 指定整備工場            [整備工場コード] 45-00814            [型式・類別] 17473・0005            以下余白</p>								



売払い添付書類

自動車登録番号		登録年月日	初度登録年月日	車台番号	
練馬 200 さ 592		平成20年3月14日	平成20年3月	BE63DE-700204	
車名		型式		原動機の型式	
三菱		PDG - BE63DE		4M50	
所有者の氏名又は名称		陸上自衛隊			
所有者の住所		東京都新宿区市ケ谷本村町5-1			
自動車の種別	用途	乗車定員	最大積載量	車両重量	車両総重量
普通	乗合	26	1 k g	3730 k g	5160 k g
総排気量又は定格出力	燃料の種類	長さ	幅	前後軸重	前後軸重
KW 4.89L	軽油	624cm	206cm	1920kg	1810kg
有効期間の満了する日	型式指定番号	高さ	264cm	前後軸重	前後軸重
令和8年3月13日		624cm	206cm	1920kg	1810kg
備考 [土浦], 継続検査 自動車重量税額 ¥34,200 使用車種規制 (NOx・PM) 適合。この自動車の使用の本拠はNOx・PM対策地域内 です。 [走行距離計表示値] 166,600km (令和7年3月12日) [旧走行距離計表示値] 156,500km (令和6年2月26日) 平成12年騒音規制車, 近接排気騒音規制値 98dB [受検種別] 指定整備車 [検査時の点検整備実施状況] 点検整備記録簿記載あり [受検形態] 指定整備工場 [整備工場コード] 45-00814 以下余白					
車検有効期限満了日: 令和8年3月13日 事故歴: なし 故障状況: 特になし リサイクル券番号 1210-8007-9628 (走行距離: 171,424km)					

付属品表 (練馬200さ592 車台番号：BE63DE-700204)

品名	数量	備考
取扱説明書	1	
スペアタイヤ	1	
タイヤジャッキ	一式	
車載工具	一式	
冬タイヤ (ホイール付)	一式	6本
輪止め	一式	
タイヤチェーン	一式	前輪分2本
三角表示板	1	
非常信号用具	1	
ライフハンマー (緊急脱出用)	1	
スペアキー	1	

売払い添付書類

自動車登録番号		登録年月日		初度登録年月日		車台番号			
練馬 200 さ 525		平成20年2月26日		平成20年2月		BE63DE-700162			
車名						型式		原動機の型式	
三菱						PDG-BE63DE		4M50	
所有者の氏名又は名称		陸上自衛隊							
所有者の住所		東京都新宿区市ケ谷本村町5-1							
自動車の種別	用途	乗用車・事業用の別		車体の形状		乗車定員	最大積載量	車両重量	車両総重量
普通	乗合	自家用		キャブオーバー		26	-kg	3640kg	5070kg
総排気量又は定格出力	燃料の種類	型式指定番号	類別区分番号	長さ	幅	高さ	前後軸重	前後軸重	前後軸重
KW 4.89L	軽油			624cm	206cm	264cm	1870kg	1870kg	1770kg
有効期間の満了する日	令和7年5月28日								
備考	<p>車検有効期限満了日：令和7年5月28日            事故歴：なし            故障状況：特になし</p> <p>リサイクル券番号 1210-8004-7661            (走行距離：150,057km)</p>								
備考	<p>[土浦]，継続検査            自動車重量税額 ¥34,200            使用車種規制 (NOx・PM) 適合。この自動車の使用の本拠はNOx・PM対策地域内です。            [走行距離計表示値] 150,100km (令和6年5月29日)            [旧走行距離計表示値] 136,300km (令和5年1月26日)            平成12年騒音規制車，近接排気騒音規制値 98dB            [受検種別] 指定整備車            [検査時の点検整備実施状況] 点検整備記録簿記載あり            [受検形態] 指定整備工場            [整備工場コード] 45-00814            以下余白</p>								



## [A券] 預託証明書 (リサイクル券)

&lt;&lt;車両欄&gt;&gt;

リサイクル券番号	0410-7604-0404
車台番号	TRH223-6074724
車名	トヨタ

財団法人

自動車リサイクル促進センター

2009年12月17日発行

事務処理番号：004-T1000000&lt;1&gt;



&lt;&lt;料金欄&gt;&gt;

シュレッダーダスト料金	¥11,200
エアバッグ類料金	¥1,950
フロン類料金	¥4,560
情報管理料金	¥230
<b>預託金額合計</b>	<b>¥17,940</b>

※本券 (A券) は車両欄記載の車体番号の車両にのみ有効です。

※料金欄で「\*\*\*\*」と表示されている項目はリサイクル料金が預託されていない装備です。使用済み自動車引渡時に装備がある場合はリサイクル料金の追加預託が必要です。

&lt;使用済み自動車引渡時、引取業者切離し&gt;

## [B券] 使用済み自動車引取証明書

リサイクル券番号 (移動報告番号)	0410-7604-0404
車台番号	TRH223-6074724
車名	トヨタ
預託金額	¥17,940 (消費税込み)

※本券 (B券) は使用済み自動車の再資源化等に関する法律第9条の規定により、使用済み自動車を引取った際に同法第80条の規定に基づき当該使用済み自動車の引取りを求めた者に交付する書面となります。

引取日： 年 / 月 / 日

&lt;引渡者&gt;

氏名・名称

&lt;引取業者&gt;

登録番号

氏名・名称

事業所名

印

所在地

TEL.

&lt;受領証 (C券) 利用時切離し&gt;

## [C券] 資金管理料金受領証

リサイクル券番号	0410-7604-0404
車台番号	TRH223-6074724
車名	トヨタ

受領金額

¥380

(消費税込み)

財団法人  
自動車リサイクル促進センター

2009年12月17日発行

事務処理番号：004-T1000000&lt;1&gt;

**[A券] 預託証明書 (リサイクル券)**

《車両欄》

リサイクル券番号	0510-8608-8837
車台番号	DS4E26-100054
車名	ニッサン

公益財団法人  
自動車リサイクル促進センター

2018年1月11日発行  
事務処理番号：005-Y008112<1>



《料金欄》

シュレッダーダスト料金	¥6,260
エアバッグ類料金	¥2,000
フロン類料金	¥3,300
情報管理料金	¥130
<b>預託金額合計</b>	<b>¥11,690</b>

※本券(A券)は車両欄記載の車台番号の車両にのみ有効です。  
※料金欄で「\*\*\*\*\*」と表示されている項目はリサイクル料金が預託されていない状態です。使用済自動車引渡し時に整備がある場合はリサイクル料金の追加預託が必要です。

＜使用済自動車引渡時、引取業者切離し＞

**[B券] 使用済自動車引取証明書**

リサイクル券番号 (移動報告番号)	0510-8608-8837
車台番号	DS4E26-100054
車名	ニッサン
預託金額	¥11,690 (消費税込み)

※本券(B券)は使用済自動車の再資源化等に関する法律第9条の規定により、使用済自動車を引取った際に同法第80条の規定に基づき当該使用済自動車の引取りを求めた者に交付する書面となります。

引取日： 年 月 日

＜引渡者＞

氏名・名称

＜引取業者＞

登録番号

氏名・名称

事業所名称

所在地

TEL.

＜受領証(C券)利用時切離し＞

**[C券] 資金管理料金受領証**

リサイクル券番号	0510-8608-8837
車台番号	DS4E26-100054
車名	ニッサン

受領金額 (消費税込み)	¥290
-----------------	------

公益財団法人  
自動車リサイクル促進センター  
2018年1月11日発行  
事務処理番号：005-Y008112<1>

[A券] 預託証明書 (リサイクル券)

<<車両欄>>

リサイクル券番号	1210-8007-9628
車台番号	BE63DE-700204
車名	三菱

財団法人  
自動車リサイクル促進センター



2008年03月11日 発行  
事務処理番号：012-31040833029155<1>

<<料金欄>>

シユレッターダスト料金	¥16,840
エアバッグ類料金	*****
フロン類料金	¥4,620
情報管理料金	¥230
預託金額合計	¥21,690

※本券(A券)は車両欄記載の車台番号の車両にのみ有効です。

※料金欄で「\*\*\*\*\*」と表示されている項目はリサイクル料金が預託されていない装備です。使用済自動車引渡時に装備がある場合はリサイクル料金の追加預託が必要です。

<使用済自動車引渡時、引取業者切離し>

[B券] 使用済自動車引取証明書

リサイクル券番号 (移動報告番号)	1210-8007-9628
車台番号	BE63DE-700204
車名	三菱
預託金額	¥21,690 (消費税込み)

※本券(B券)は使用済自動車の再資源化等に関する法律第9条の規定により、使用済自動車を引取った際に同法第80条の規定に基づき当該使用済自動車の引取りを求めた者に交付する書面となります。

<受領証(C券)利用時切離し>

[C券] 資金管理料金受領証

リサイクル券番号	1210-8007-9628
車台番号	BE63DE-700204
車名	三菱

受領金額 (消費税込み)	¥380
-----------------	------

財団法人  
自動車リサイクル促進センター

2008年03月11日 発行  
事務処理番号：012-31040833029155<1>

引取日： 年 月 日

<引渡者>

氏名・名称

<引取業者>

登録番号

氏名・名称

事業所名称

所在地

TEL

印

[A券] 預託証明書 (リサイクル券)

<<車両欄>>

リサイクル券番号	1210-8004-7661
車台番号	BE63DE-700162
車名	三菱



財団法人  
自動車リサイクル促進センター

2008年02月21日 発行  
事務処理番号：012-35080833028954<1>

<<料金欄>>

シュレッターダスト料金	¥16,840
エアバッグ類料金	*****
フロン類料金	¥4,620
情報管理料金	¥230
預託金額合計	¥21,690

※本券(A券)は車両欄記載の車台番号の車両にのみ有効です。

※料金欄で「\*\*\*\*\*」と表示されている項目はリサイクル料金が預託されていない装備です。使用済自動車引渡時に装備がある場合はリサイクル料金の追加預託が必要です。

----- <使用済自動車引渡時、引取業者切離し> -----

[B券] 使用済自動車引取証明書

リサイクル券番号 (移動報告番号)	1210-8004-7661
車台番号	BE63DE-700162
車名	三菱
預託金額	¥21,690 (消費税込み)

※本券(B券)は使用済自動車の再資源化等に関する法律第9条の規定により、使用済自動車を引取った際に同法第80条の規定に基づき当該使用済自動車の引取りを求めた者に交付する書面となります。

引取日： 年 月 日

<引渡者>

氏名・名称

<引取業者>

登録番号

氏名・名称

事業所名称

所在地

TEL

----- <受領証(C券)利用時切離し> -----

[C券] 資金管理料金受領証

リサイクル券番号	1210-8004-7661
車台番号	BE63DE-700162
車名	三菱

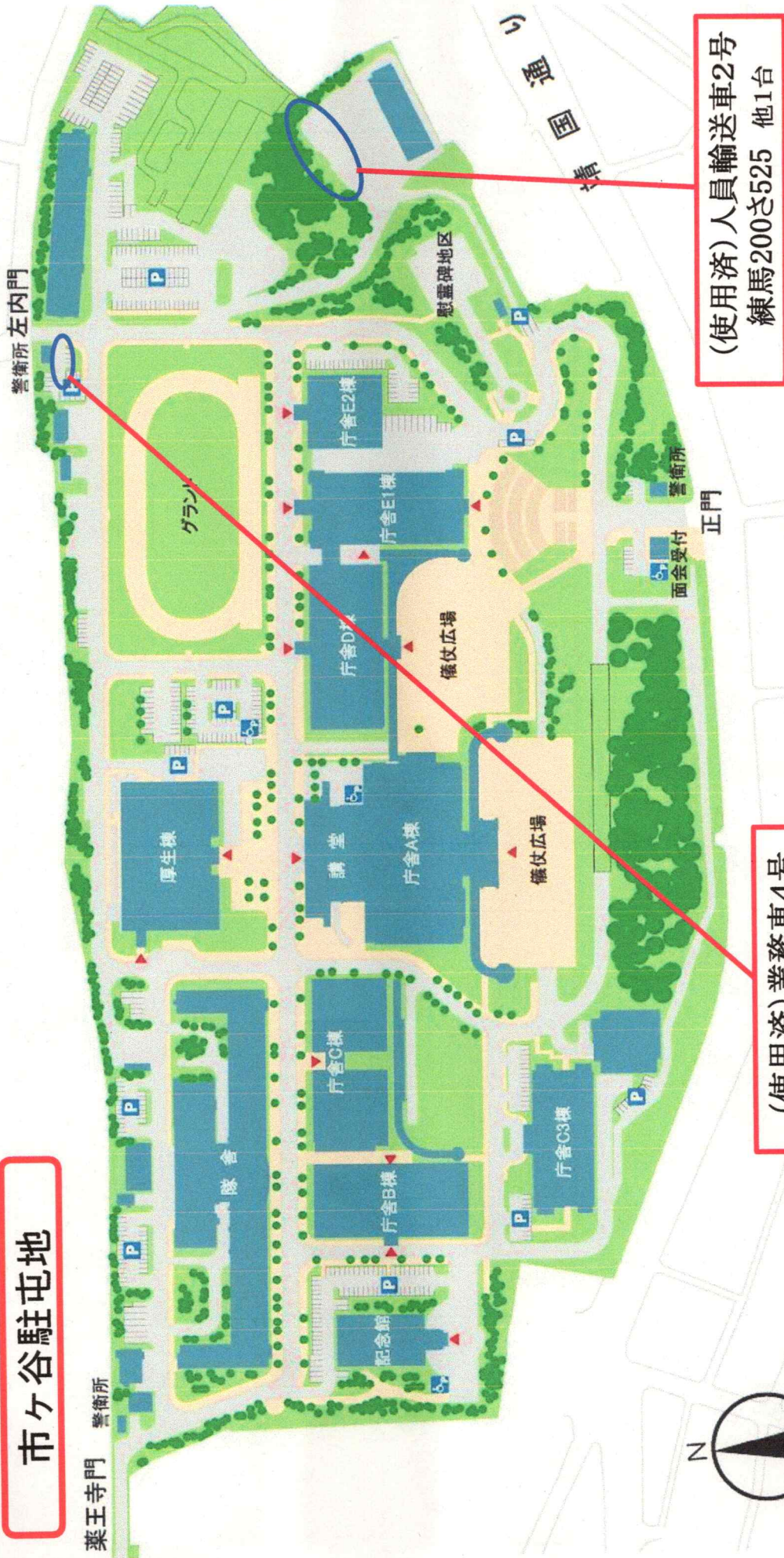
財団法人  
自動車リサイクル促進センター

受領金額 (消費税込み)	¥380
-----------------	------

2008年02月21日 発行  
事務処理番号：012-35080833028954<1>

# 売払車両保管場所一覽

## 市ヶ谷駐屯地

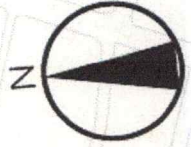


薬王寺門 警衛所

警衛所左内門

警衛所

正門



50 100 200m

通国境

慰霊碑地区

グラウンド

厚生棟

講堂

庁舎A棟

儀仗広場

庁舎C棟

庁舎B棟

庁舎C3棟

記念館

庁舎D棟

庁舎E1棟

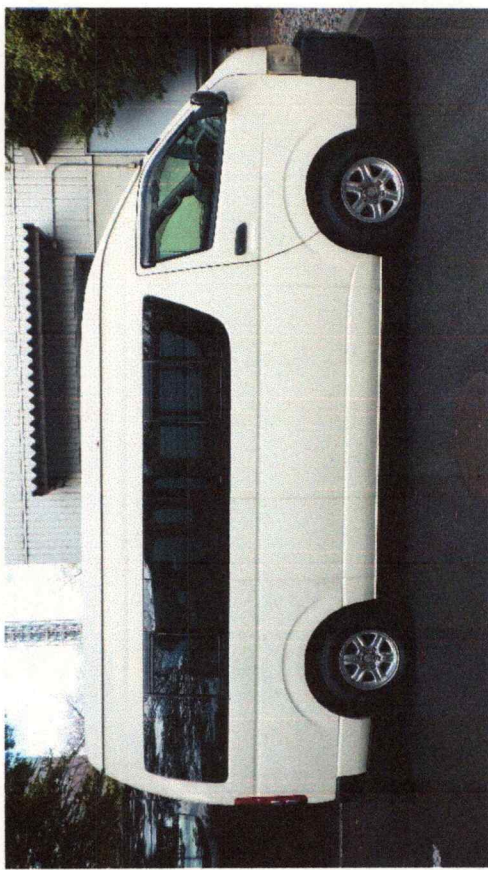
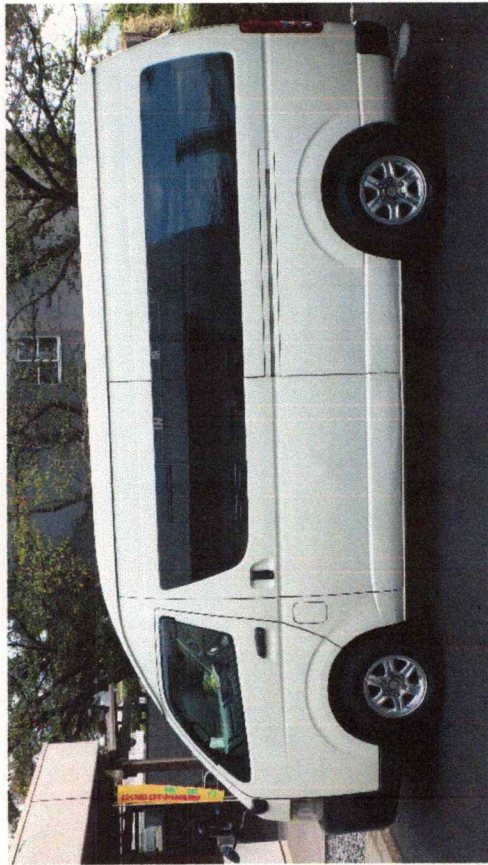
庁舎E2棟

儀仗広場

面会受付

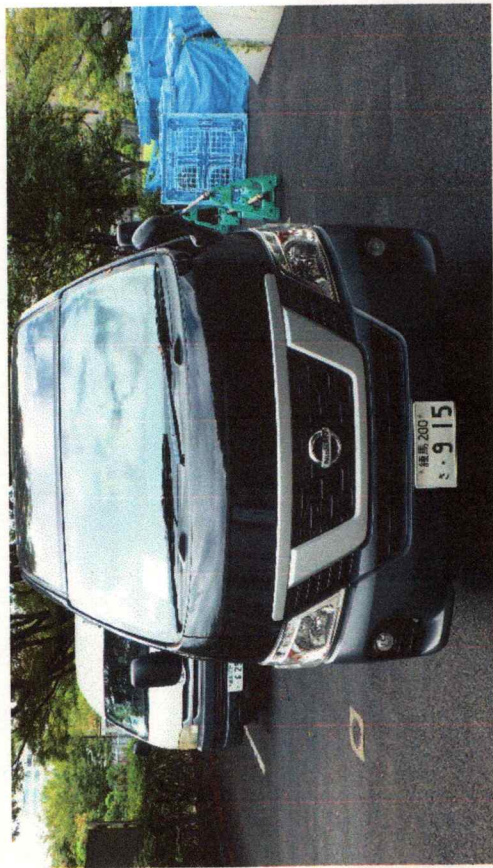
中央業務支援隊

2310-228-5052-5 業務車4号(練馬200さ629)



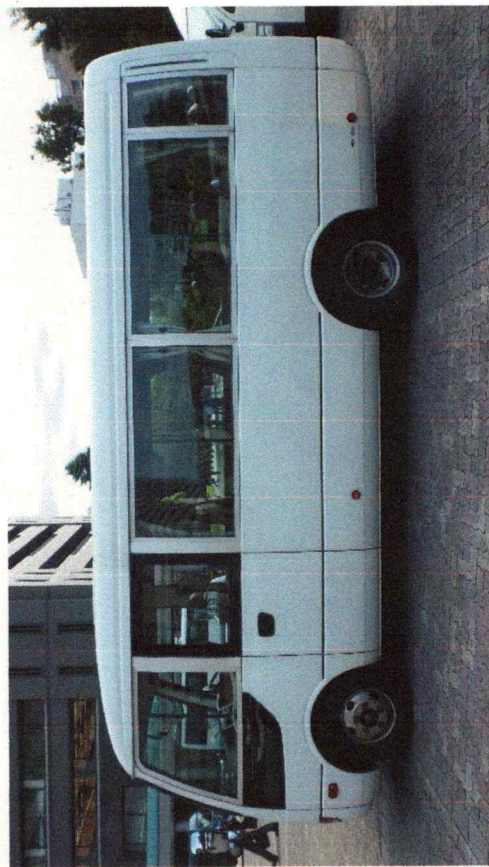
中央業務支援隊

2310-228-5052-5 業務車4号(練馬200さ915)



中央業務支援隊

2310-223-7854-5 人員輸送車2号(練馬200さ592)



中央業務支援隊

2310-223-7854-5 人員輸送車2号(練馬200さ525)

