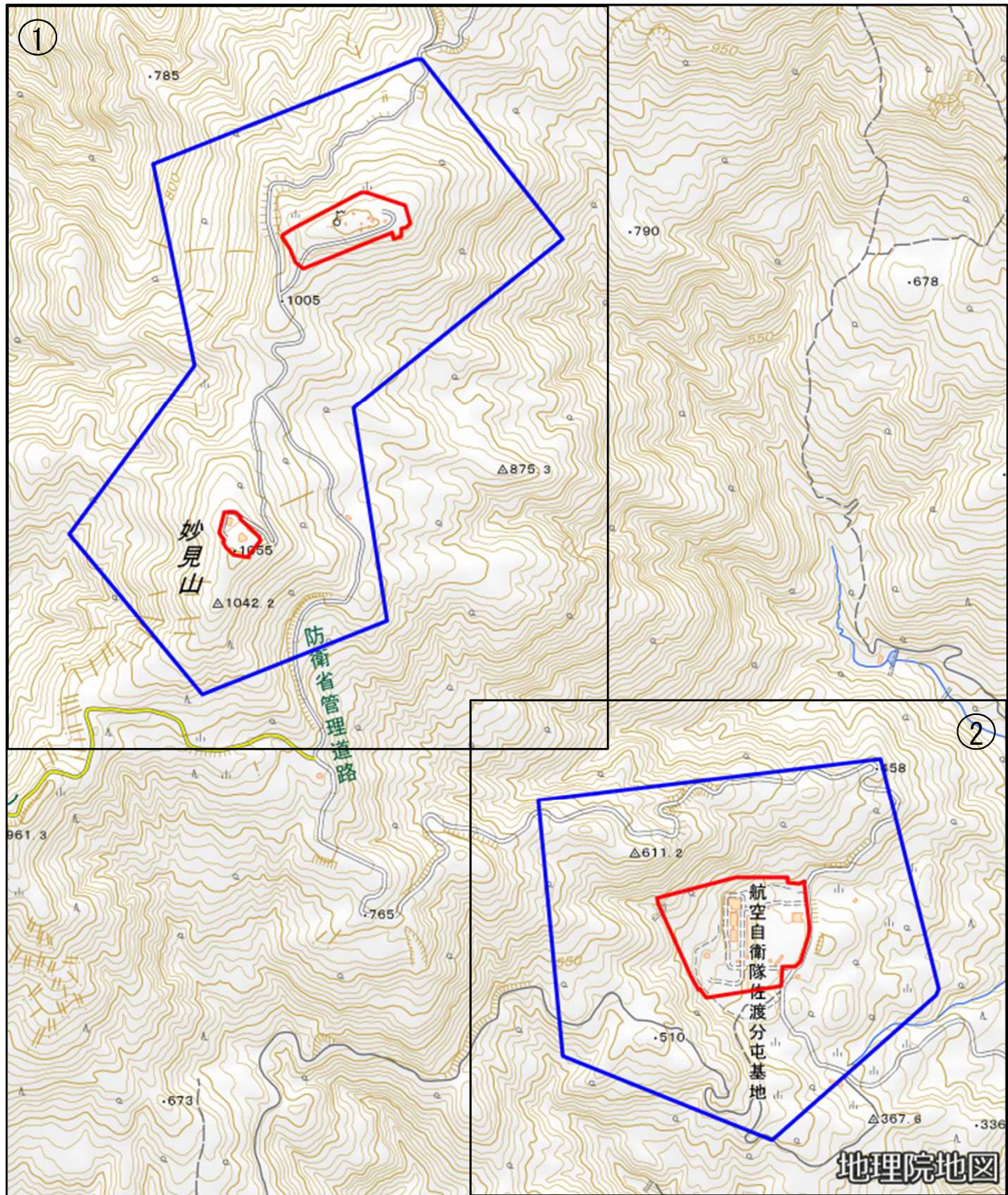


航空自衛隊佐渡分屯基地

対象防衛関係施設の所在地	新潟県佐渡市	金井新保丙二番地二十七
対象防衛関係施設の区域	新潟県佐渡市	金井新保、戸地及び中興（いずれも次の図面に示す部分に限る。）
対象防衛関係施設に係る対象施設周辺地域	次に掲げる点を順次に結んだ線及び一に掲げる点と八に掲げる点とを結んだ線により囲まれた区域	<p>一 北緯三十八度五分五十九秒、東経百三十八度二十分十二秒の点</p> <p>二 北緯三十八度五分四十二秒、東経百三十八度二十分二十九秒の点</p> <p>三 北緯三十八度五分二十六秒、東経百三十八度二十分四秒の点</p> <p>四 北緯三十八度五分六秒、東経百三十八度二十分八秒の点</p> <p>五 北緯三十八度四分五十九秒、東経百三十八度十九分四十六秒の点</p> <p>六 北緯三十八度五分十四秒、東経百三十八度十九分三十秒の点</p> <p>七 北緯三十八度五分三十秒、東経百三十八度十九分四十五秒の点</p> <p>八 北緯三十八度五分四十九秒、東経百三十八度十九分四十秒の点</p>
	次に掲げる点を順次に結んだ線及び九に掲げる点と十三に掲げる点とを結んだ線により囲まれた区域	<p>九 北緯三十八度四分五十三秒、東経百三十八度二十一分七秒の点</p> <p>十 北緯三十八度四分三十一秒、東経百三十八度二十一分十四秒の点</p> <p>十一 北緯三十八度四分十七秒、東経百三十八度二十分五十四秒の点</p> <p>十二 北緯三十八度四分四十九秒、東経百三十八度二十分二十六秒の点</p> <p>十三 北緯三十八度四分二十五秒、東経百三十八度二十分二十九秒の点</p>
<p>備考</p> <p>一 「次の図面」は省略し、その図面を防衛省に備え置いて縦覧に供する。</p> <p>二 この表下欄に掲げる行政区画その他の区域に変更があっても、対象防衛関係施設の区域及び対象防衛関係施設に係る対象施設周辺地域は、なお従前の例による。</p>		

航空自衛隊佐渡分屯基地周辺地域 (新潟県佐渡市新保丙2番地27)



この地図は、縮尺2万5,000分の1の地形図相当の誤差を有しております。また、地図上に記載した区域を示す線はデータ作成上の誤差を含んでいます。そのため、区域の概略の位置を示す参考図として御利用ください。なお、対象施設の区域及び対象施設周辺地域に御不明な点がある場合には、対象施設の管理者にお問い合わせください。

国土地理院の地理院地図を利用

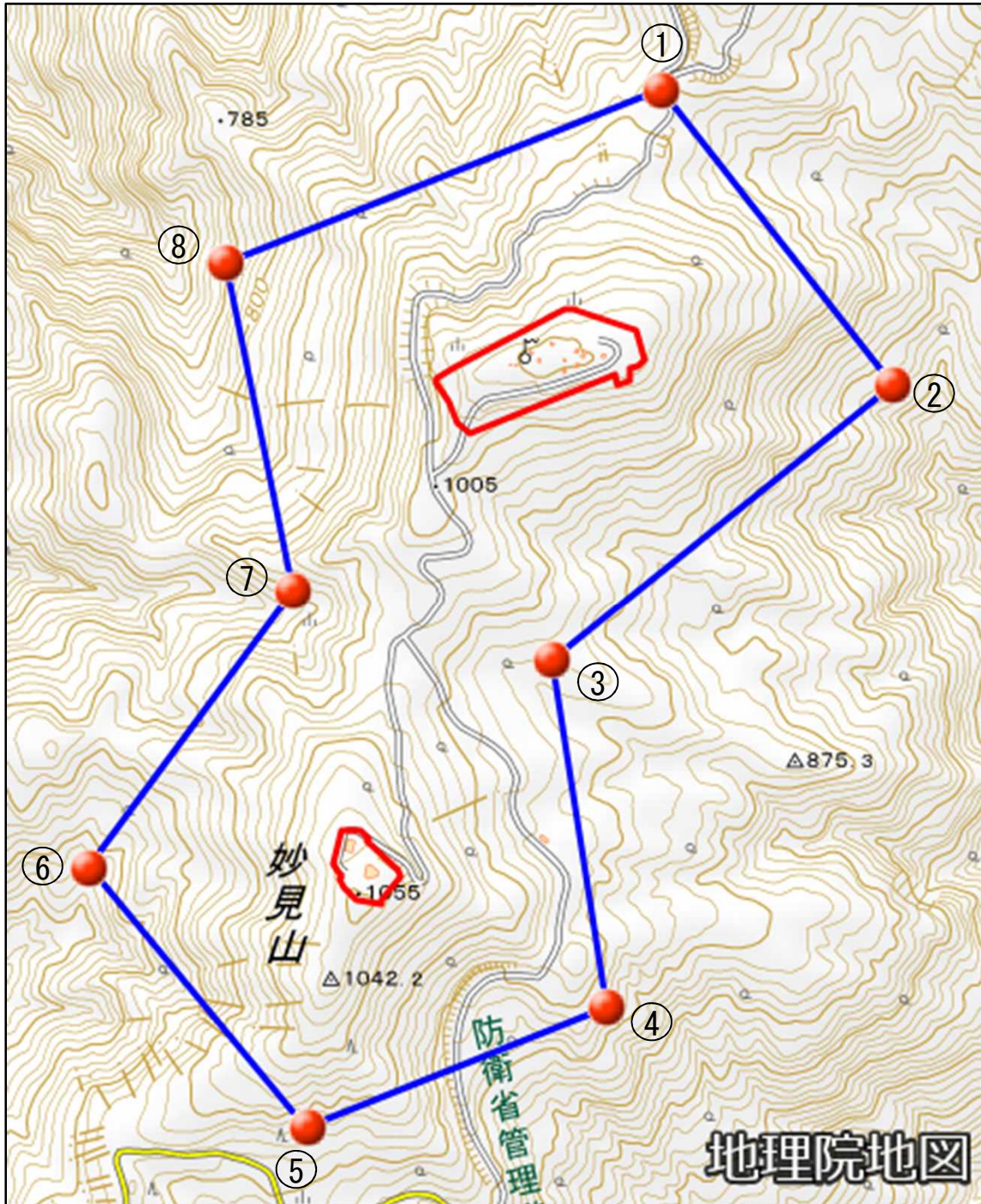
対象施設の区域



対象施設周辺地域



航空自衛隊佐渡分屯基地周辺地域 図①



この地図は、縮尺2万5,000分の1の地形図相当の誤差を有しております。また、地図上に記載した区域を示す線はデータ作成上の誤差を含んでいます。そのため、区域の概略の位置を示す参考図として御利用ください。なお、対象施設の区域及び対象施設周辺地域に御不明な点がある場合には、対象施設の管理者にお問い合わせください。

国土地理院の地理院地図を利用

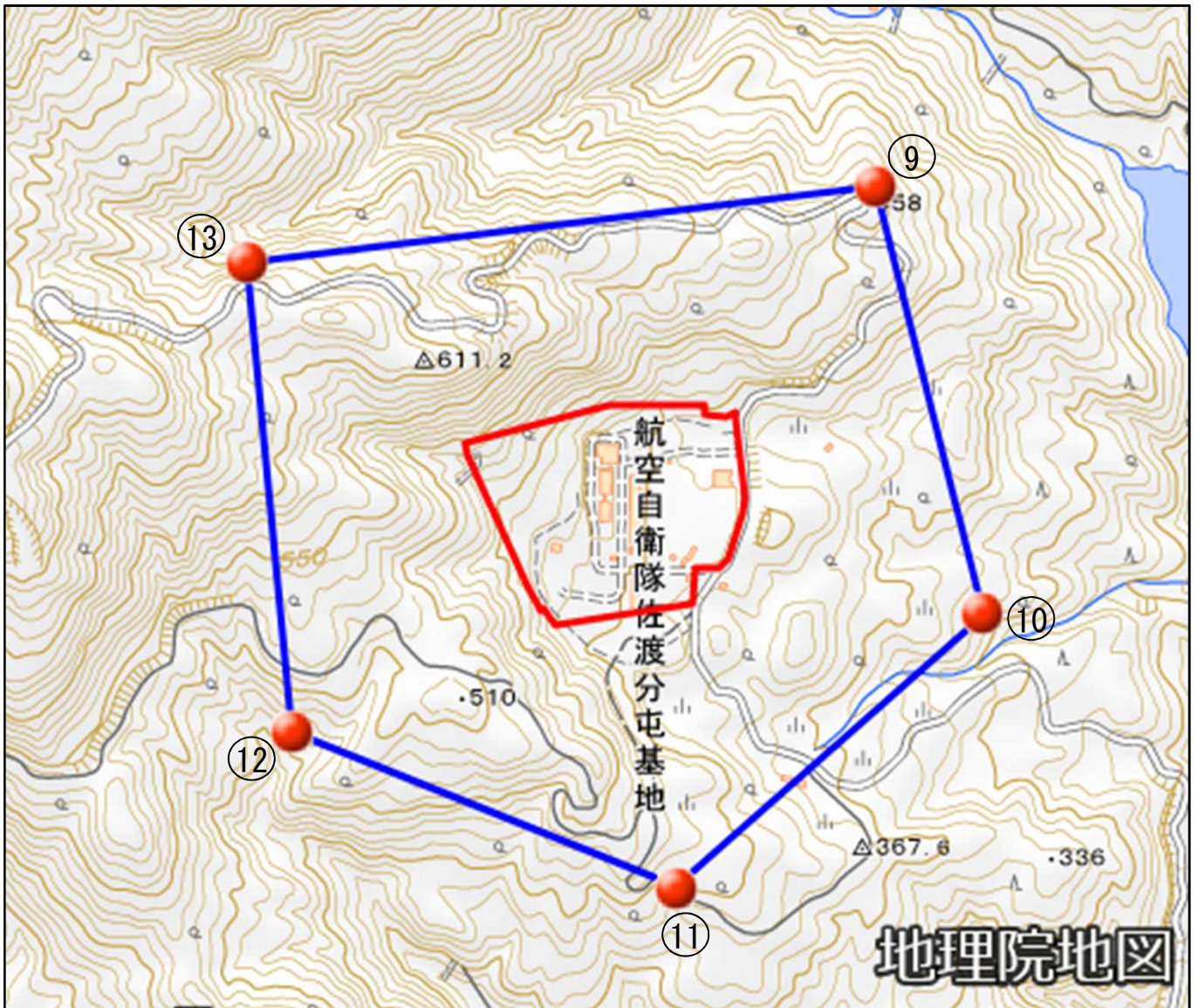
対象施設の区域



対象施設周辺地域



航空自衛隊佐渡分屯基地周辺地域 図②



この地図は、縮尺2万5,000分の1の地形図相当の誤差を有しております。また、地図上に記載した区域を示す線はデータ作成上の誤差を含んでいます。そのため、区域の概略の位置を示す参考図として御利用ください。なお、対象施設の区域及び対象施設周辺地域に御不明な点がある場合には、対象施設の管理者にお問い合わせください。

国土地理院の地理院地図を利用

対象施設の区域



対象施設周辺地域

