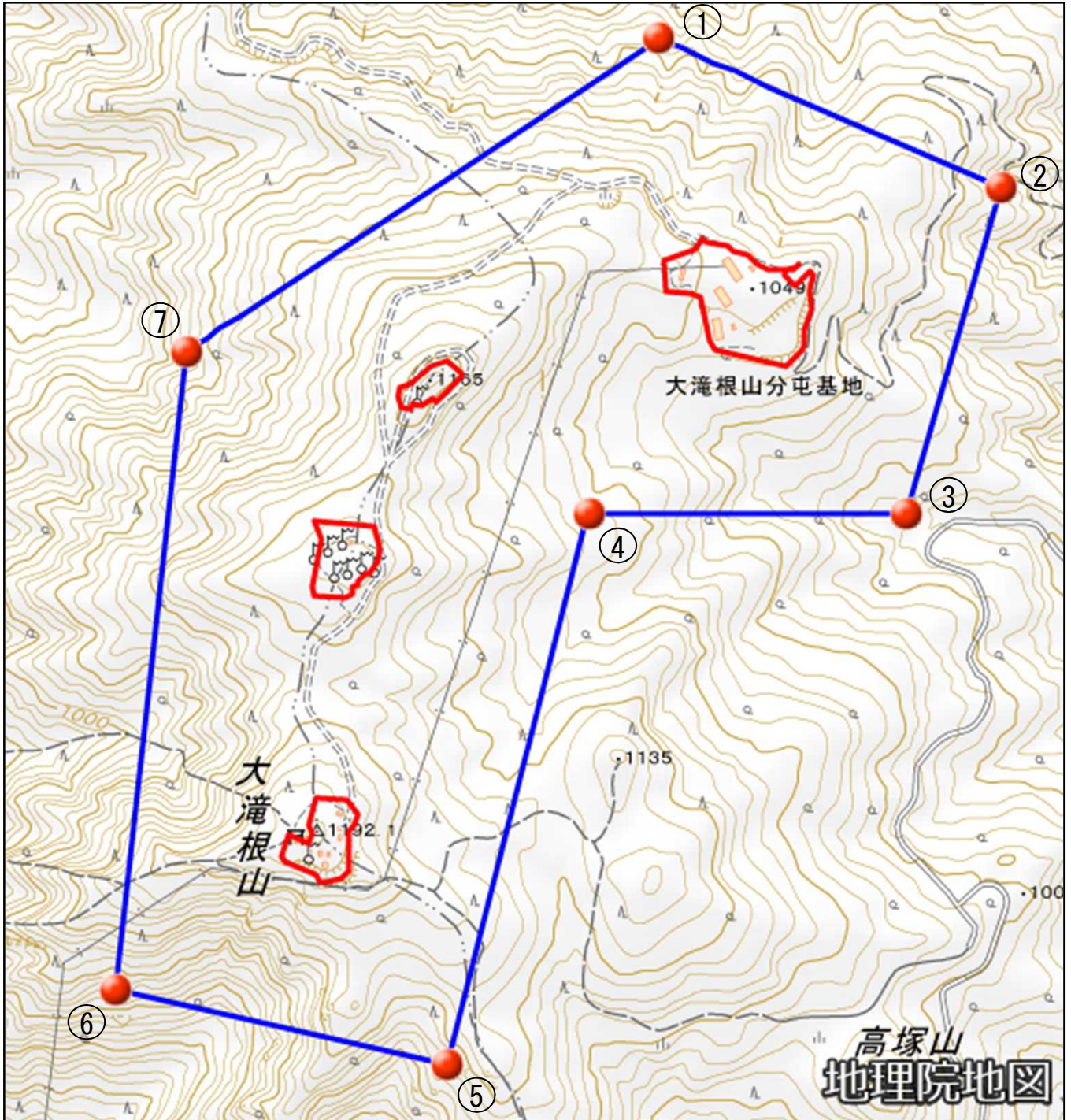


航空自衛隊大滝根山分屯基地

対象防衛関係施設の所在地	福島県双葉郡川内村	大字上川内字花の内六番地
対象防衛関係施設の区域	福島県田村市	滝根町神俣及び常葉町堀田（いずれも次の図面に示す部分に限る。）
	福島県双葉郡川内村	大字上川内（次の図面に示す部分に限る。）
対象防衛関係施設に係る対象施設周辺地域	次に掲げる点を順次に結んだ線及び一に掲げる点と七に掲げる点とを結んだ線により囲まれた区域	<p>一 北緯三十七度二十二分十一秒、東経百四十度四十二分三十五秒の点</p> <p>二 北緯三十七度二十二分一秒、東経百四十度四十三分四秒の点</p> <p>三 北緯三十七度二十一分三十九秒、東経百四十度四十二分五十六秒の点</p> <p>四 北緯三十七度二十一分三十九秒、東経百四十度四十二分二十九秒の点</p> <p>五 北緯三十七度二十一分二秒、東経百四十度四十二分十七秒の点</p> <p>六 北緯三十七度二十一分七秒、東経百四十度四十一分四十九秒の点</p> <p>七 北緯三十七度二十一分五十秒、東経百四十度四十一分五十五秒の点</p>
<p>備考</p> <p>一 「次の図面」は省略し、その図面を防衛省に備え置いて縦覧に供する。</p> <p>二 この表下欄に掲げる行政区画その他の区域に変更があっても、対象防衛関係施設の区域及び対象防衛関係施設に係る対象施設周辺地域は、なお従前の例による。</p>		

# 航空自衛隊大滝根山分屯基地周辺地域

(福島県双葉郡川内村大字上川内字花の内6番地)



この地図は、縮尺2万5,000分の1の地形図相当の誤差を有しております。また、地図上に記載した区域を示す線はデータ作成上の誤差を含んでいます。そのため、区域の概略の位置を示す参考図として御利用ください。なお、対象施設の区域及び対象施設周辺地域に御不明な点がある場合には、対象施設の管理者にお問い合わせください。

国土地理院の地理院地図を利用

対象施設の区域



対象施設周辺地域

