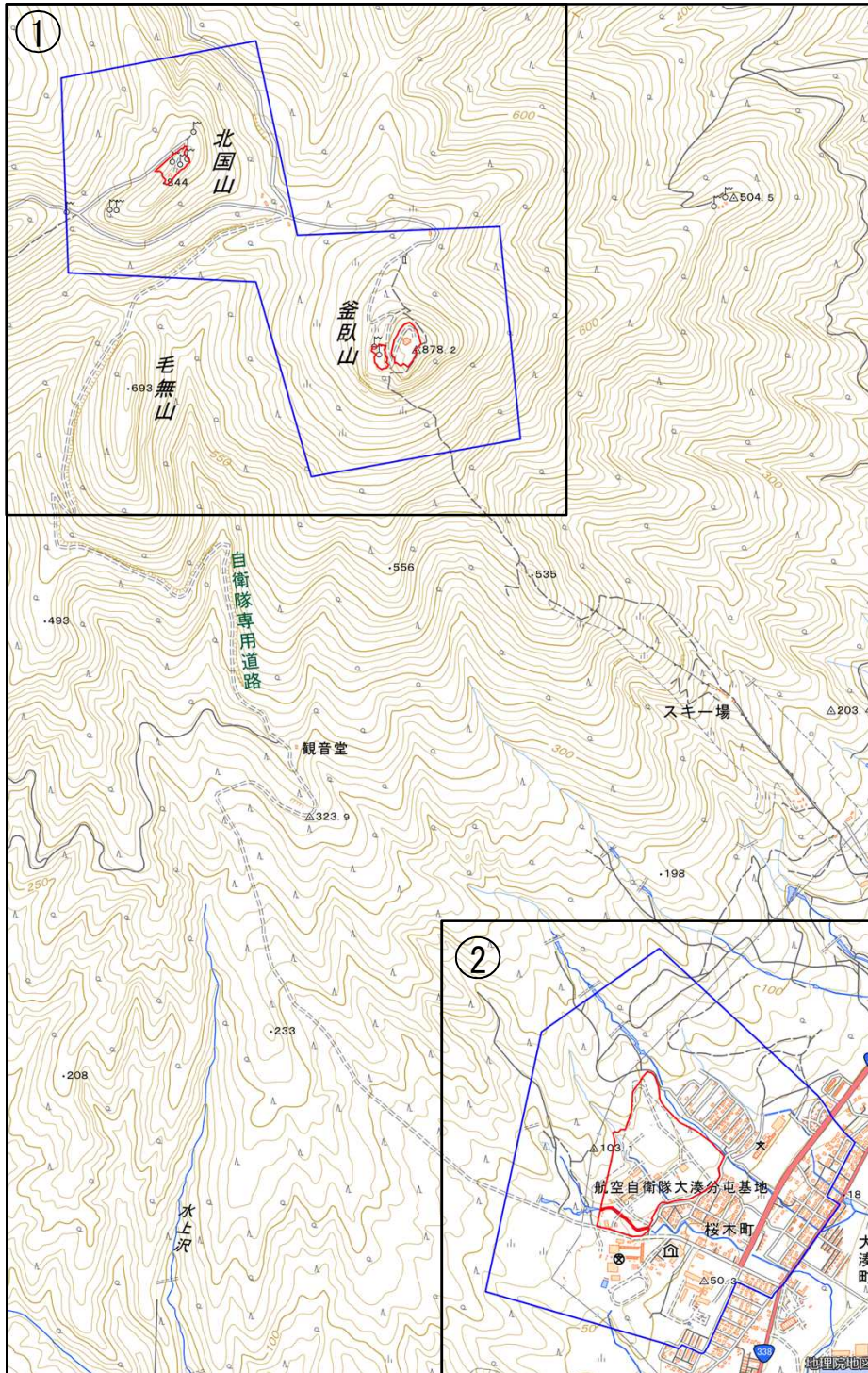


航空自衛隊大湊分屯基地

対象防衛関係施設の所在地	青森県むつ市	大字大湊字大近川四十四番地ノ内官有地
対象防衛関係施設の区域	青森県むつ市	大字大湊（次の図面に示す部分に限る。）
対象防衛関係施設に係る対象施設周辺地域	次に掲げる点を順次に結んだ線及び一に掲げる点と八に掲げる点とを結んだ線により囲まれた区域	<p>一 北緯四十一度十七分十六秒、東経百四十一度六分四十九秒の点</p> <p>二 北緯四十一度十六分五十五秒、東経百四十一度六分五十五秒の点</p> <p>三 北緯四十一度十六分五十六秒、東経百四十一度七分二十四秒の点</p> <p>四 北緯四十一度十六分三十三秒、東経百四十一度七分二十七秒の点</p> <p>五 北緯四十一度十六分二十九秒、東経百四十一度六分五十七秒の点</p> <p>六 北緯四十一度十六分五十秒、東経百四十一度六分四十九秒の点</p> <p>七 北緯四十一度十六分五十一秒、東経百四十一度六分二十二秒の点</p> <p>八 北緯四十一度十七分十二秒、東経百四十一度六分二十一秒の点</p>
	次に掲げる点を順次に結んだ線及び九に掲げる点と十三に掲げる点とを結んだ次の図面に示す線により囲まれた区域	<p>九 北緯四十一度十五分二十二秒、東経百四十一度八分十秒の点</p> <p>十 北緯四十一度十五分三十八秒、東経百四十一度七分四十七秒の点</p> <p>十一 北緯四十一度十五分二十九秒、東経百四十一度七分三十秒の点</p> <p>十二 北緯四十一度十五分一秒、東経百四十一度七分二十二秒の点</p> <p>十三 北緯四十一度十四分五十五秒、東経百四十一度七分四十八秒の点</p>
<p>備考</p> <p>一 「次の図面」は省略し、その図面を防衛省に備え置いて縦覧に供する。</p> <p>二 側端の一方のみがこの表の対象防衛関係施設に係る対象施設周辺地域の項下欄に掲げる区域に含まれる道路の区間のうち当該区域に含まれない道路の部分及び側端の少なくとも一方が当該区域に接する道路の区間並びにこれらの道路の区間に接する交差点は、対象施設周辺地域に含まれるものとする。</p> <p>三 この表下欄に掲げる行政区画その他の区域に変更があっても、対象防衛関係施設の区域及び対象防衛関係施設に係る対象施設周辺地域は、なお従前の例による。</p>		

航空自衛隊大湊分屯基地周辺地域

(青森県むつ市大字大湊字大近川44番地ノ内官有地)



この地図は、縮尺2万5,000分の1の地形図相当の誤差を有しております。また、地図上に記載した区域を示す線はデータ作成上の誤差を含んでいます。そのため、区域の概略の位置を示す参考図として御利用ください。なお、対象施設の区域及び対象施設周辺地域に御不明な点がある場合には、対象施設の管理者にお問い合わせください。

国土地理院の地理院地図を利用

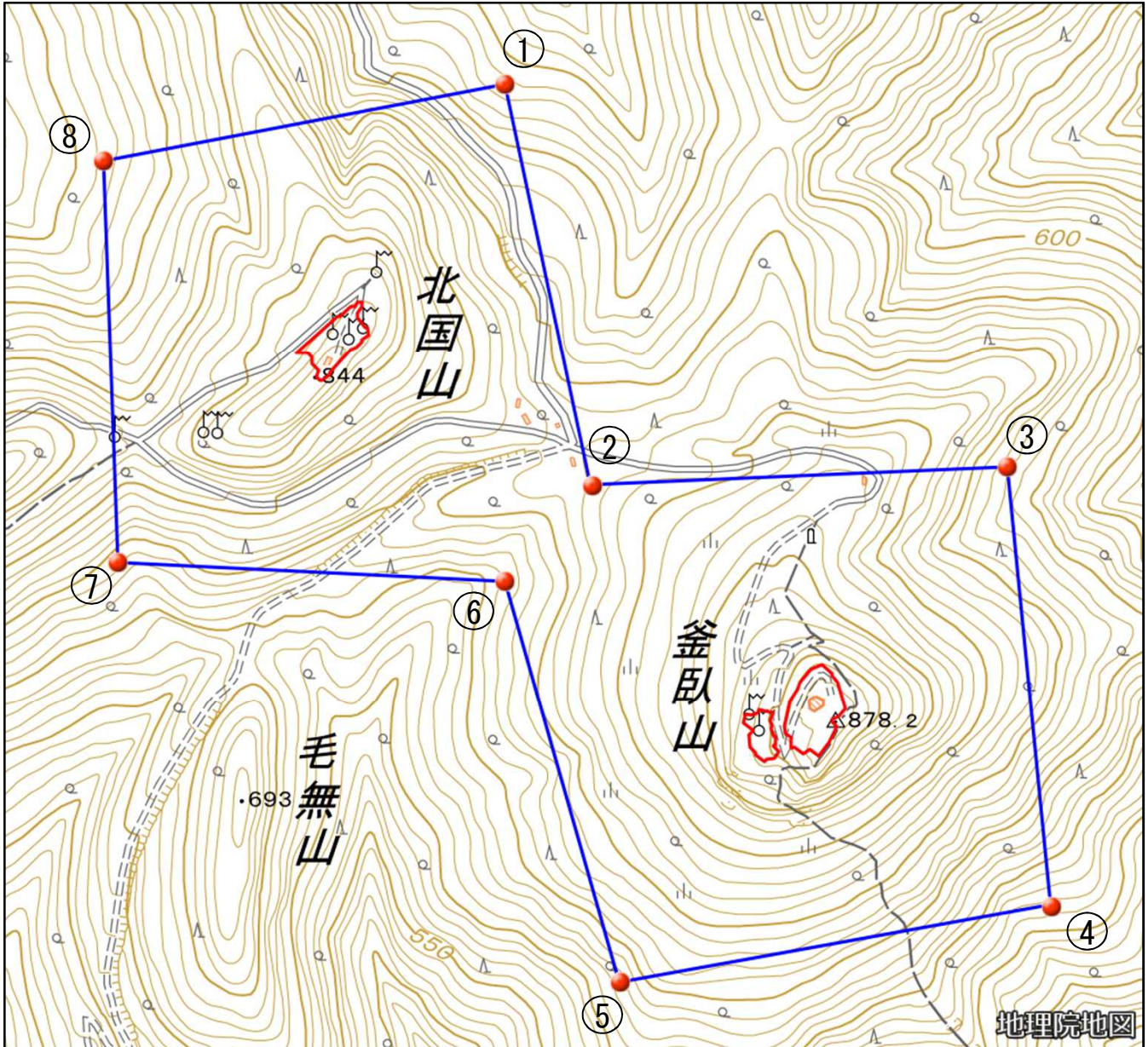
対象施設の区域



対象施設周辺地域



航空自衛隊大湊分屯基地周辺地域 図①



この地図は、縮尺2万5,000分の1の地形図相当の誤差を有しております。また、地図上に記載した区域を示す線はデータ作成上の誤差を含んでいます。そのため、区域の概略の位置を示す参考図として御利用ください。なお、対象施設の区域及び対象施設周辺地域に御不明な点がある場合には、対象施設の管理者にお問い合わせください。

国土地理院の地理院地図を利用

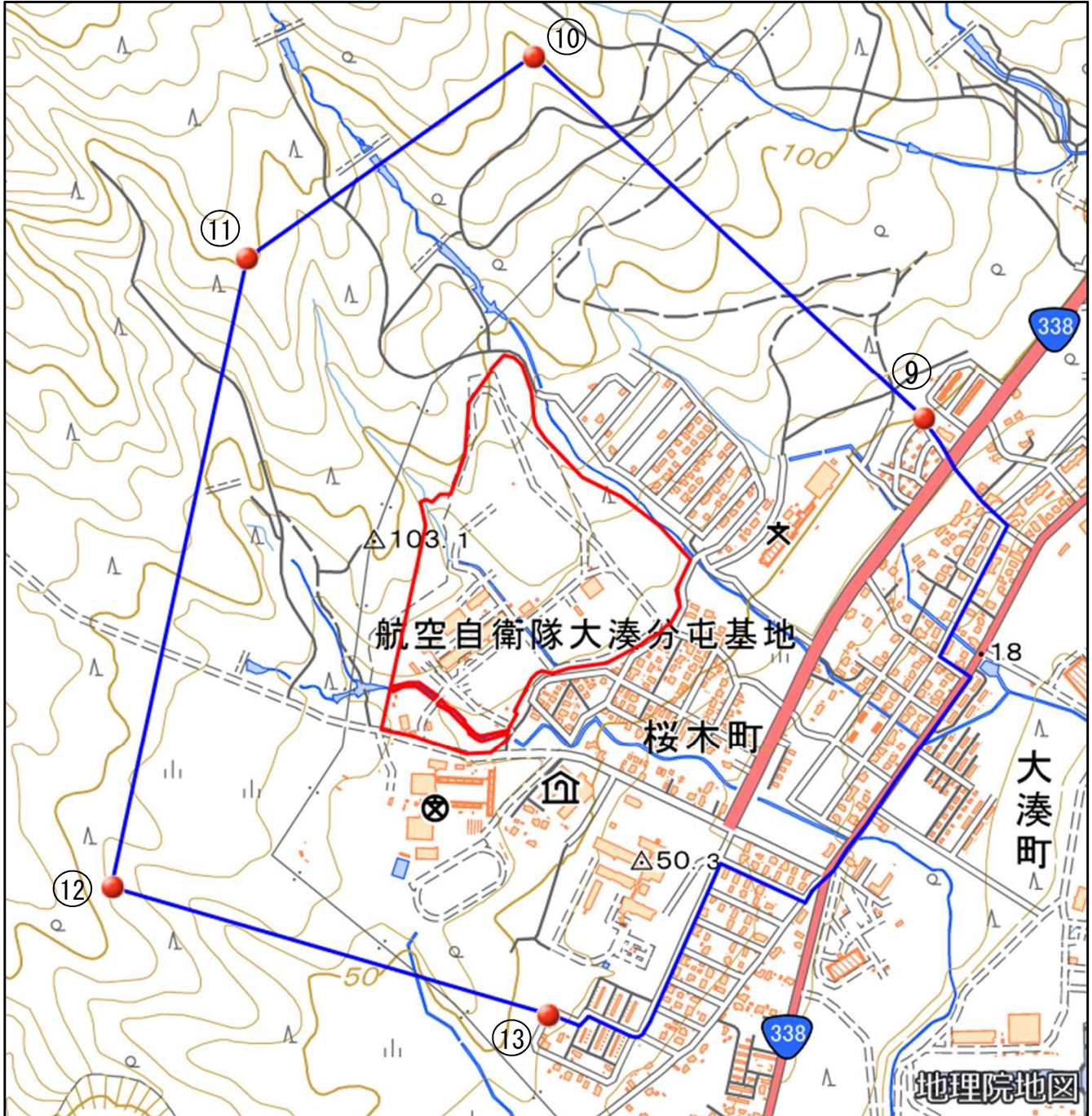
対象施設の区域



対象施設周辺地域



航空自衛隊大湊分屯基地周辺地域 図②



この地図は、縮尺2万5,000分の1の地形図相当の誤差を有しております。また、地図上に記載した区域を示す線はデータ作成上の誤差を含んでいます。そのため、区域の概略の位置を示す参考図として御利用ください。なお、対象施設の区域及び対象施設周辺地域に御不明な点がある場合には、対象施設の管理者にお問い合わせください。

国土地理院の地理院地図を利用

対象施設の区域



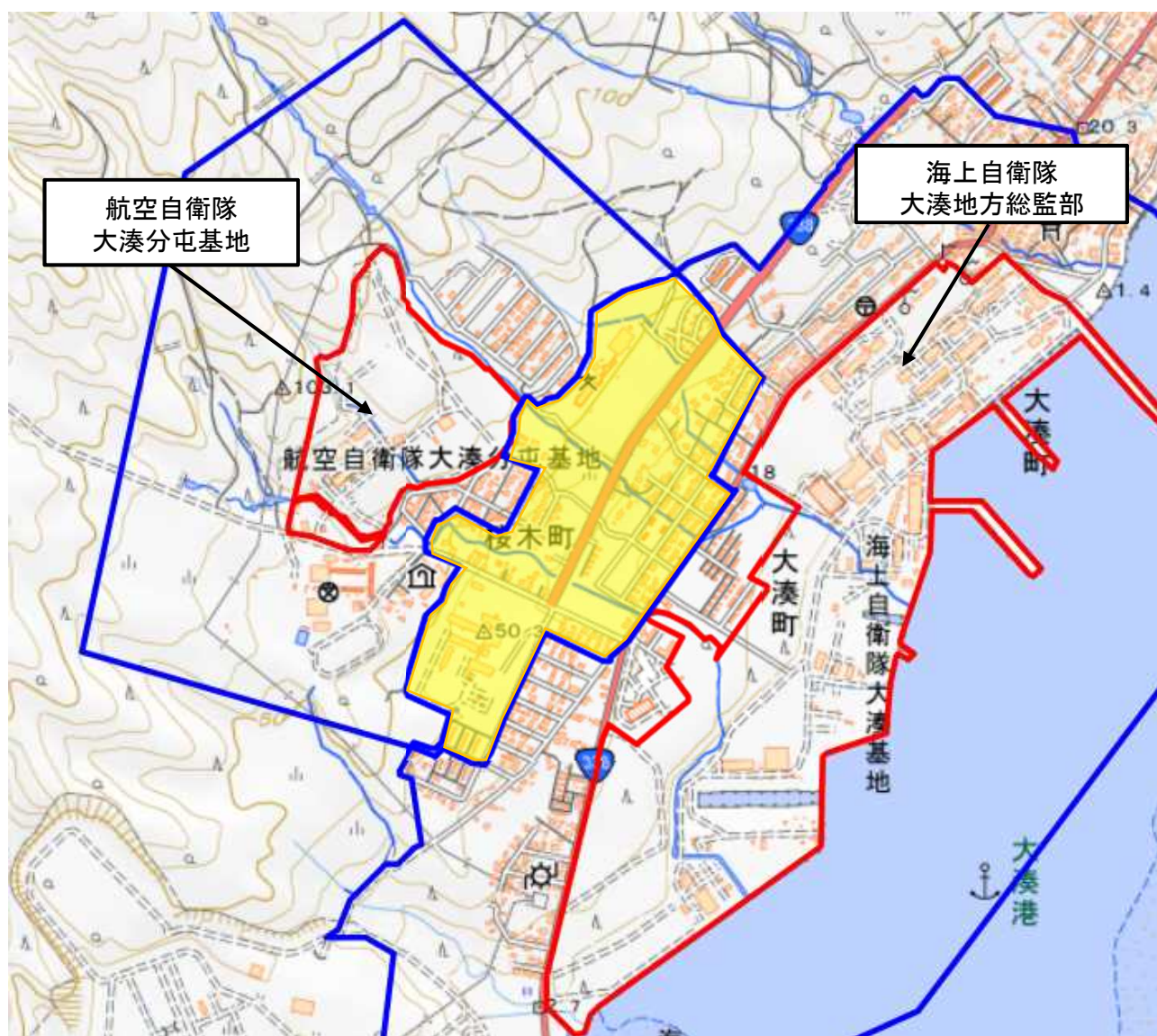
対象施設周辺地域



留意事項

「海上自衛隊大湊地方総監部」及び「航空自衛隊大湊分屯基地」は隣接しているため、小型無人機等の飛行を行う場合の手続に当たっては、両方の対象防衛関係施設の区域等を確認して下さい。

下の図面に示す「海上自衛隊大湊地方総監部」及び「航空自衛隊大湊分屯基地」に係る対象施設周辺地域の重複部分については、両方の対象防衛関係施設について通報等の手続が必要となります。細部については、対象施設の管理者にお問い合わせください。



海上自衛隊大湊地方総監部及び
航空自衛隊大湊分屯基地に係る
対象施設周辺地域の重複部分



対象施設の区域



対象施設周辺地域

