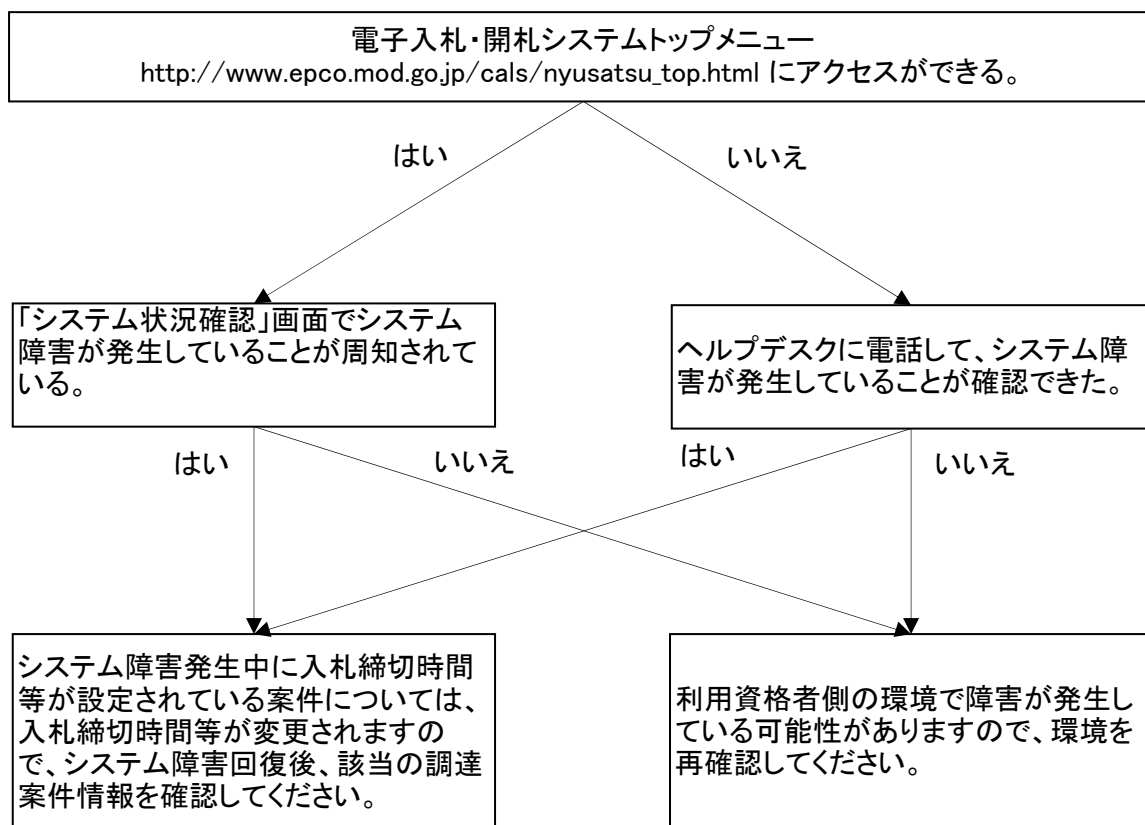


## 障害発生時の対応方法

## 1. 利用資格者側で障害が発生した場合

利用資格者側で障害が発生した場合は、次の手順で、電子入札・開札システムの障害なのか、それとも利用資格者側の環境の障害なのか確認してください。



## 2. 電子入札・開札システム側で障害が発生した場合

電子入札・開札システム側で障害が発生している場合は、次の手順で障害が発生していることを確認してください。

