

防衛省仕様書改正票

D S P
S 8001B(2)

らっぱ (BUGLE)

制定 昭和54年1月 5日
改正 令和 5年8月30日

この改正票は、DSP S 8001B (らっぱ) についてのものであり、
DSP S 8001B (1) を含め、累積記載されている。この改正票はD
SP S 8001Bと併用される。

1.4 引用文書 中

“JIS H 3100 銅及び銅合金の板並びに条”を“JIS H 3100 銅及び銅合金の板及び条”に改める。

2.3.1 を次のように改める。

2.3.1 構造・形状・寸法

構造・形状及び寸法は、付図1～付図4による。

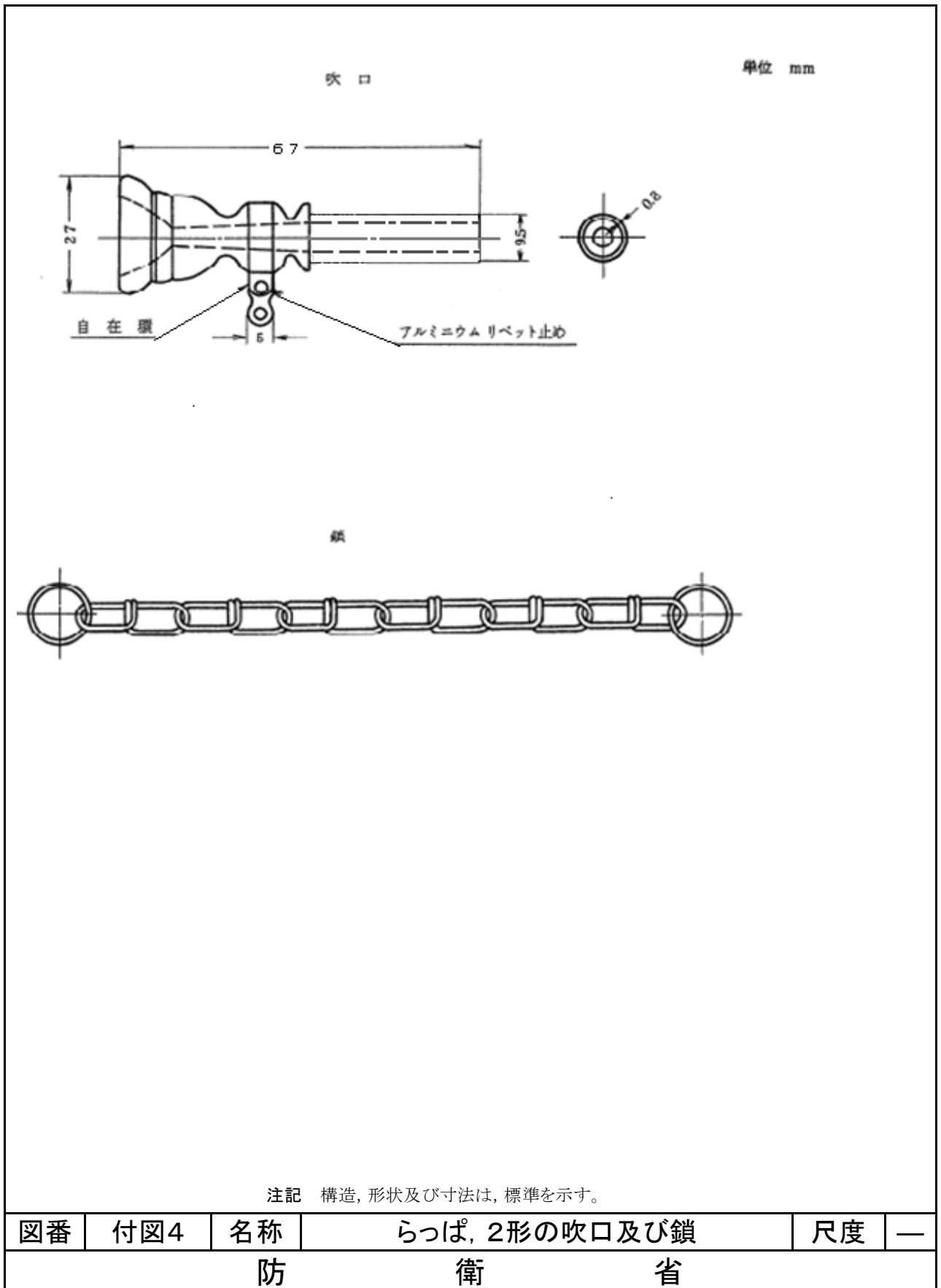
表5 を次のように改める。

表5－部品

部品名	物品番号
吹口	7720-160-7155-5
吹口, 2形	—
鎖	7720-160-7157-5
ちょうねじ	7720-160-7158-5
伸縮管	7720-160-7159-5
飾りひも	7720-160-7156-5

付図4 を次のように追加する。

2.
S 8001B (2)



らっぱ

(BUGLE)

1 総則

1.1 適用範囲

この仕様書は、らっぱについて規定する。

1.2 種類

種類は、表1による。

表1—種類

種類	物品番号
1形	7710-018-0187-5
2形	7710-309-6819-5

1.3 製品の呼び方

製品の呼び方は、仕様書の名称及び種類による。

例 らっぱ, 1形

1.4 引用文書

この仕様書に引用する文書は、この仕様書に規定する範囲内において、この仕様書の一部を成すものであり、入札書又は見積書の提出時における最新版とする。

J I S H 3 1 0 0 銅及び銅合金の板並びに条

J I S H 3 2 5 0 銅及び銅合金の棒

J I S H 3 3 0 0 銅及び銅合金の継目無管

J I S H 8 6 1 7 ニッケルめっき及びニッケルクロムめっき

2 製品に関する要求

2.1 材料

材料は、付図1及び付図3による。

2.2 加工

接合部は、付図1及び付図3に示す“はんだ付け”以外は、完全なろう付けをすること。

2.3 構造・形状・寸法・質量

2.3.1 構造・形状・寸法

構造・形状及び寸法は、付図1～付図3による。

2.3.2 質量

質量は、表2による。

表 2 - 質量

単位 g

種類	質量
1形	600±20
2形	640±20

2.4 性能

性能は、表 3 による。

表 3 - 性能

種類	音名	楽器用基準周波数	音程
1形	G調	らっぱ完成時の基音ピッチは、吹口を、元まで差し込んだ状態で440 Hzを基準とする。	個人差による音程の変化は、半音の10 %以内とする。
2形	G調, F調		

2.5 表面処理

表面処理は、次による。

- a) 吹口を除き、らっぱの金属部分は、バフつや出し仕上げをするものとする。
- b) 吹口は、J I S H 8 6 1 7 の2級以上のニッケルめっきを施すものとする。

2.6 外観

外観は、形状が均整であり、ゆがみ、きず、ひび、割れなどの欠点がなく、仕上げが、良好でなければならない。

2.7 製品の表示

製品の表示は、付図 1 及び付図 3 に示す位置に下記事項を次の順序で刻印するものとする。

- a) 防衛省
- b) 物品番号
- c) 納入者名、その略号又は商標
- d) 納入年月

例 納入年月 23. 3

3 品質保証

検査は、表 4 による。

表 4 - 検査

検査項目	試験方法	判定基準
材料	—	2.1 による。
加工	目視による。	2.2 による。
構造		2.3 による。
表面処理		2.5 による。
外観		2.6 による。
形状・寸法・質量		目視, 計測による。
性能	計測による。	2.4 による。
製品の表示	—	2.7 による。

4 出荷条件

4.1 包装

包装は, 商慣習による。

4.2 外装の表示

外装の表示は, 見やすい箇所に次の事項を表示する。

- a) 防衛省
- b) 物品番号
- c) 品名(製品の呼び名)
- d) 数量
- e) 質量
- f) 納入年月
例 納入年月 23. 3
- g) 契約の相手方の名称又はその略号

5 その他の指示

5.1 承認用見本

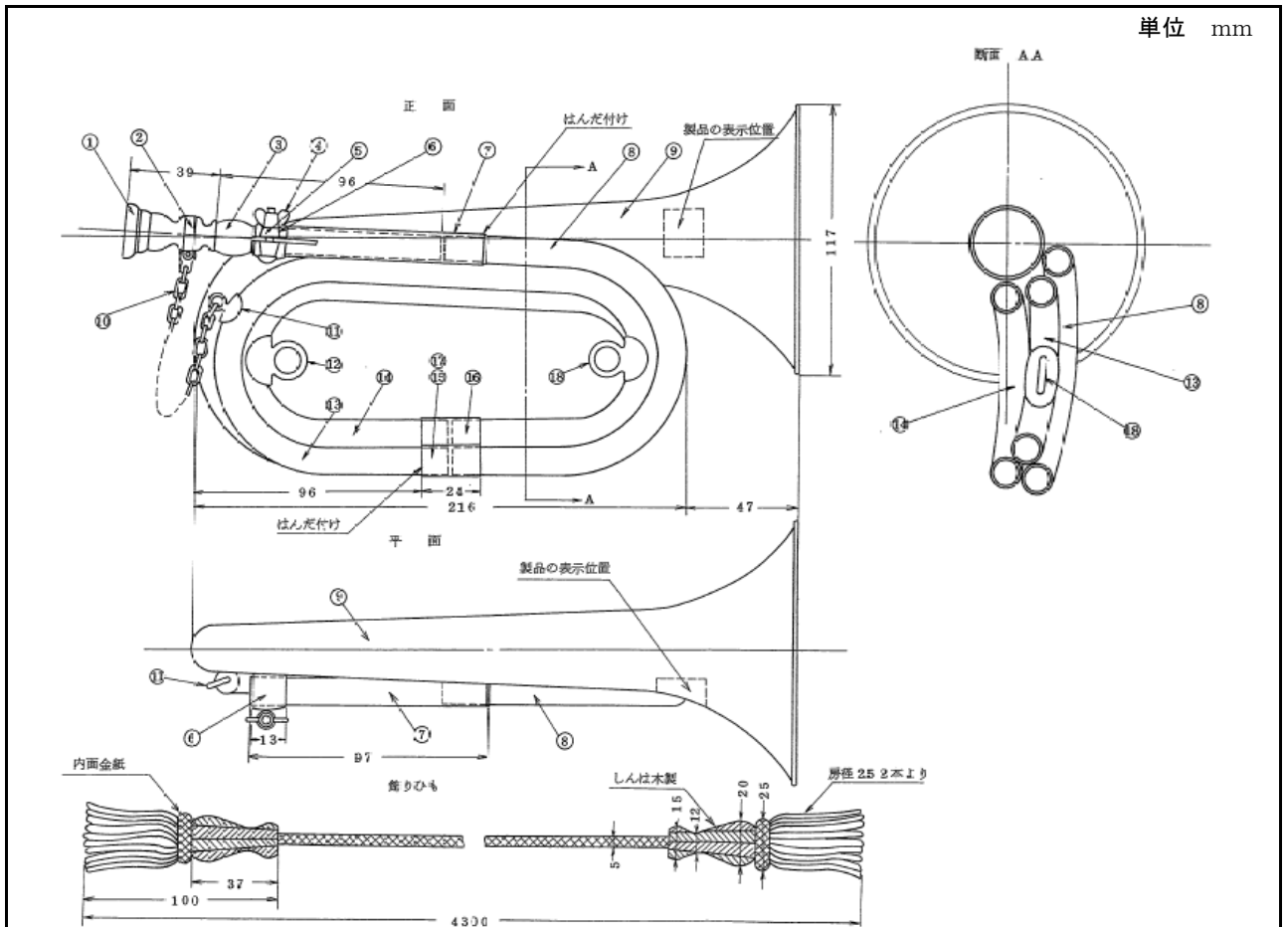
契約の相手方は, 製作に先立ち, 承認用見本として, らっぱ1個を契約担当官等に提出し, 色, 形状及び仕上げ具合について承認を得なければならない。

5.2 その他

表5の部品を必要とする場合は, 部品名及び数量を調達要領指定書によって指定するものとする。

表5－部品

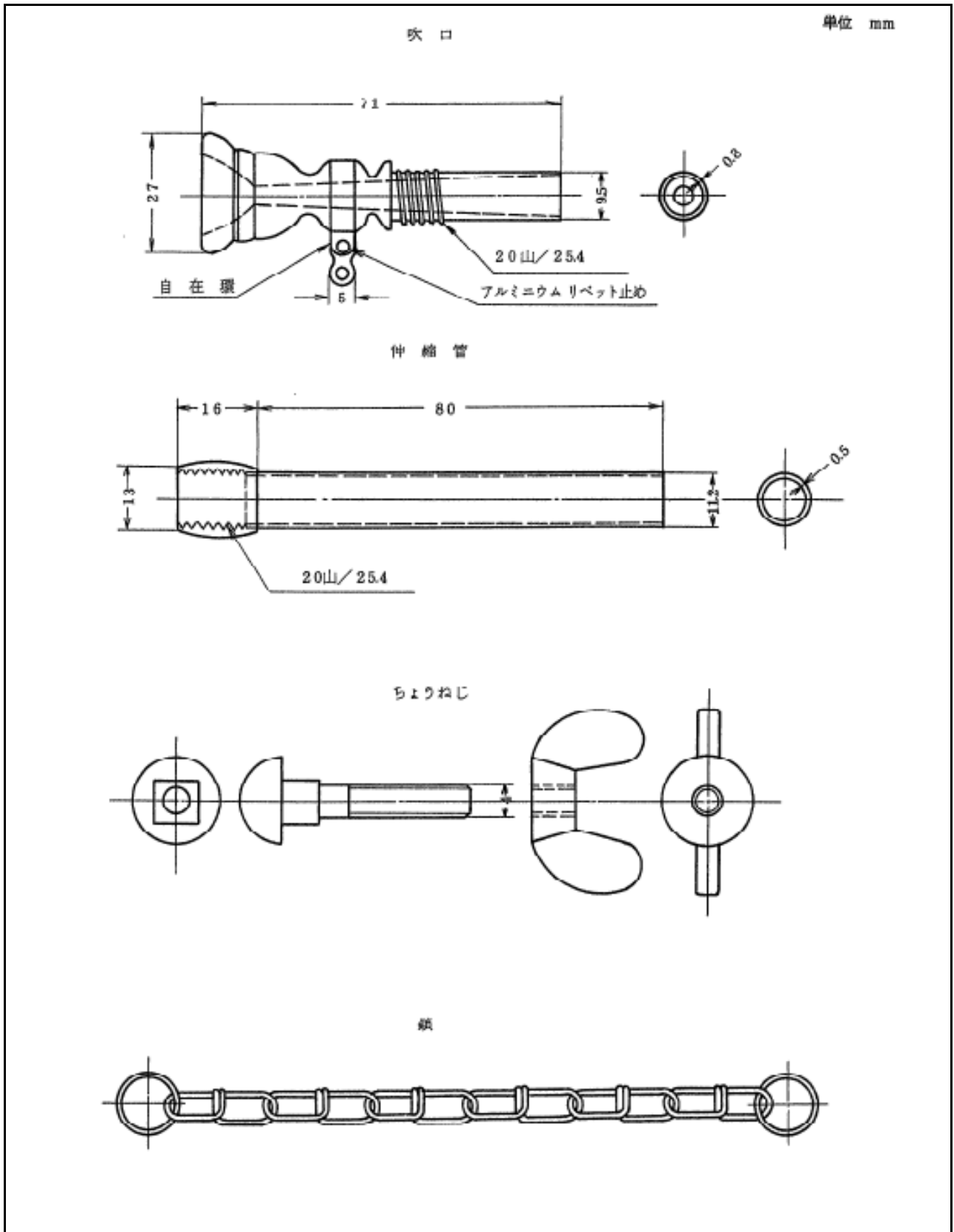
部品名	物品番号
吹口	7720-160-7155-5
鎖	7720-160-7157-5
ちょうねじ	7720-160-7158-5
伸縮管	7720-160-7159-5
飾りひも	7720-160-7156-5



- 注記 1 平面は、吹口及び伸縮管を取り除いた場合を示す。
- 注記 2 飾りひもは、前環及び後環にとおして取り付け。
- 注記 3 構造、形状及び寸法は、標準を示す。

—	飾りひも	綿糸及び木	1	しん糸は、がら紡糸、より糸8本以上。皮糸は、綿糸20/2/2 ^S 、24打。色は、赤。
18	後環	黄銅線	1	太さ4 mm
17	第1接続管(裏側)	J I S H 3 3 0 0 の黄銅継目無管	1	厚さ0.6 mm
16	第2接続管		1	
15	第3接続管		1	
14	1番管		1	
13	2番管		1	
12	前環	黄銅線	1	太さ4 mm
11	小環		1	太さ2 mm~5 mm
10	鎖		1	—
9	朝顔管	J I S H 3 1 0 0 の黄銅条	1	厚さ0.6 mm
8	主管(3番管)	J I S H 3 3 0 0 の黄銅継目無管	1	厚さ0.6 mm
7	接続管		1	
6	かつら		1	
5	たいこ		黄銅棒	1
4	ちょうねじ	黄銅棒, 黄銅鋳物	1	—
3	伸縮管	J I S H 3 3 0 0 の黄銅継目無管	1	—
2	自在環	黄銅条	1	—
1	吹口	J I S H 3 2 5 0 の黄銅棒	1	—

番号	品名	材料	数量	注記
図番	付図1	名称	らっぱ, 1形	尺度
	防	衛	省	—

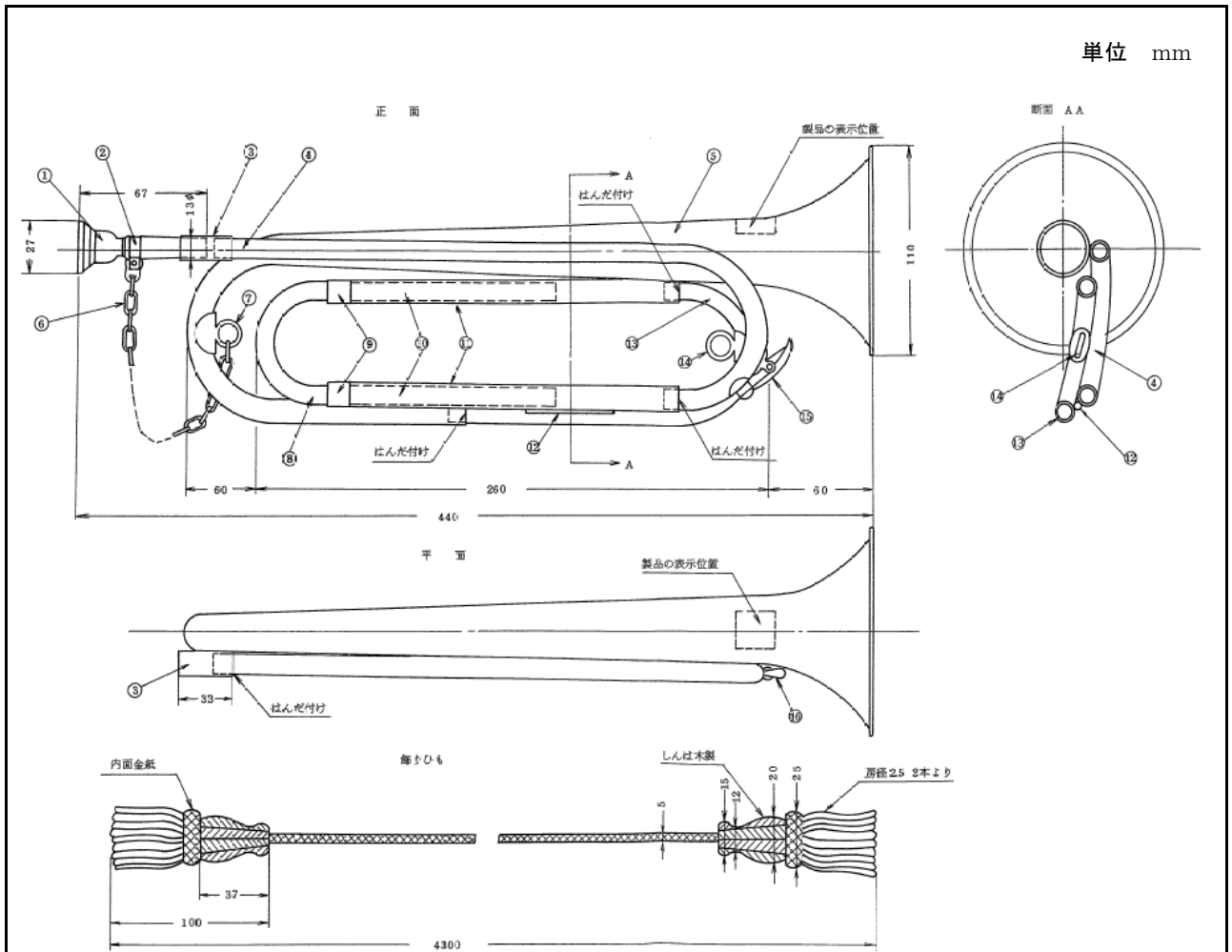


注記 構造, 形状及び寸法は, 標準を示す。

図番	付図2	名称	らっぱ, 1形の吹口, 伸縮管, ちょうねじ及び鎖	尺度	—
防 衛 省					

6.

S 8001B



- 注記 1 平面は、吹口を取り除いた場合を示す。
 注記 2 飾りひもは、前環及び後環にとおして取り付ける。
 注記 3 構造、形状及び寸法は、標準を示す。

—	飾りひも	綿糸及び木	1	しん糸は、がら紡糸、より糸8本以上。皮糸は、綿糸20/2/2 ^S , 24打。色は、赤。
15	唾(つば)抜	黄銅条	1	—
14	後環	黄銅線	1	太さ4 mm
13	1番管	J I S H 3 3 0 0 の黄銅継目無管	1	厚さ0.55 mm
12	取付用柱	黄銅線	1	太さ5 mm
11	抜差用外管	J I S H 3 3 0 0 の黄銅継目無管	2	厚さ0.55 mm
10	抜差用内管		2	
9	抜差用かつら		2	
8	U字環		1	
7	前環	黄銅線	1	太さ4 mm
6	鎖	黄銅線	1	—
5	朝顔管	J I S H 3 1 0 0 の黄銅条	1	厚さ0.6 mm
4	主管(2番管)	J I S H 3 3 0 0 の黄銅継目無管	1	厚さ0.5 mm
3	吹込用かつら		1	厚さ0.55 mm
2	自在環	黄銅条	1	—
1	吹口	J I S H 3 2 5 0 の黄銅棒	1	—
番号	品名	材料	数量	注記

図番	付図3	名称	らっぱ, 2形	尺度	—
防		衛		省	