

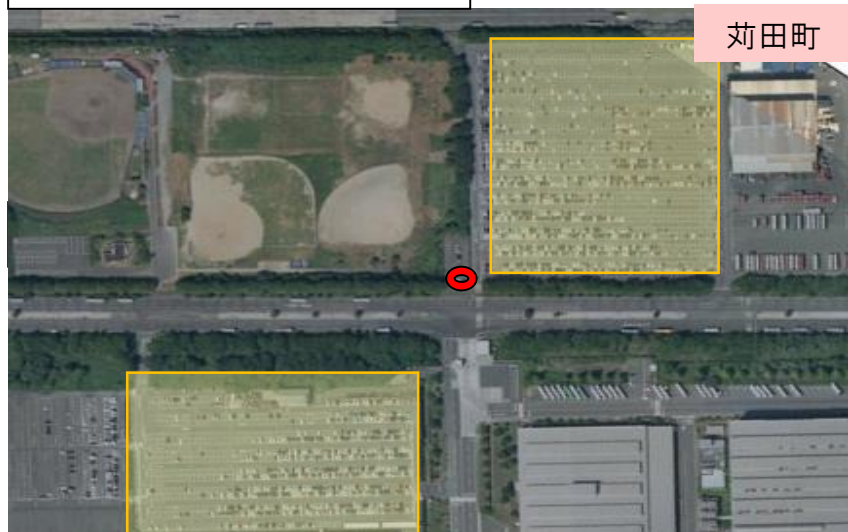
# 築城基地航空祭 基地周辺駐車場図



基地周辺駐車場				
No.	駐車場	乗用車 台数	観光バス 台数	備考
①	日産自動車	約1000台	100台	苅田駅まで無料バス ⇒ JR等
②	浜の宮・ 椎田グラウンド	約650台		基地まで有料バス
③	アグリパーク	約500台		基地まで有料バス 宇島駅まで無料バス ⇒ JR等
④	豊前TOTO	約400台		宇島駅まで無料バス ⇒ JR等
⑤	宇島漁港	約300台	36台	宇島駅まで無料バス ⇒ JR等
⑥	ソピア (自動二輪専用)	約400台		基地まで徒歩
⑦	駐輪場 (自転車専用)	約350台		基地まで徒歩

※築城支所については、招待者専用駐車場として使用させていただきます。

### ① 日産自動車駐車場



## 築城基地への行き方



### 【日産自動車（Kojima Town）へ駐車】

- ⇒ 無料シャトルバス（日産発）でJR Kojima Stationへ
- ⇒ JR Kojima Station～JR Tsukaguchi Stationへ（各自）
- ⇒ JR Tsukaguchi Stationから基地（徒歩約7分）

### 【TOTOプラテクノまたは宇島漁港（Toyokuni City）へ駐車】

- ⇒ 無料シャトルバス（TOTOまたは漁港発）でJR Ujima Stationへ
- ⇒ JR Ujima Station～JR Tsukaguchi Stationへ（各自）
- ⇒ JR Tsukaguchi Stationから基地（徒歩約7分）

### ④ 豊前TOTO



### ⑤ 宇島漁港



📍 シャトルバス乗降場

## ②-1 浜の宮グランド駐車場



## ②-2 浜の宮グランド駐車場



## ③ 農業公園（アグリパーク）ⅠⅡⅢ・児童館駐車場



【浜の宮グランド及び農業公園（アグリパーク）・児童館へ駐車】  
⇒ 臨時路線バス（有料）で築城基地へ

○ 臨時路線バス乗降場

⑥ 駐輪場 築上町ソピア（自動二輪専用）



⑦ 駐輪場（自転車専用）



【⑥築上町コミュニティセンター ソピア及び⑦駐輪場へ駐車】

⇒ 申し訳ありませんが基地まで徒歩でお願いします。

⑥築上町コミュニティセンター ソピアからは徒歩約15分

⑦駐輪場からは徒歩約10分～20分

注：基地周辺への**迷惑駐車・無断駐車は近隣住民の方々の迷惑となりますので絶対おやめください。**

築城基地航空祭 基地周辺駐車場は、それぞれ11/26（日）05:30から開場（開門）を予定しております。

基地周辺駐車場は当日しか借りておりません。航空祭当日（11/26）05:30から駐車場のご利用をお願いします。

前日からの駐車はご遠慮ください。

基地周辺駐車場について変更等あった場合は、築城基地HP及び築城基地SNSにてお知らせいたします。