




- 凡例：  線は、車両移動(経路)を表す。
 線は、徒歩移動(経路)を表す。
 内は、基地内開放エリアを表す。

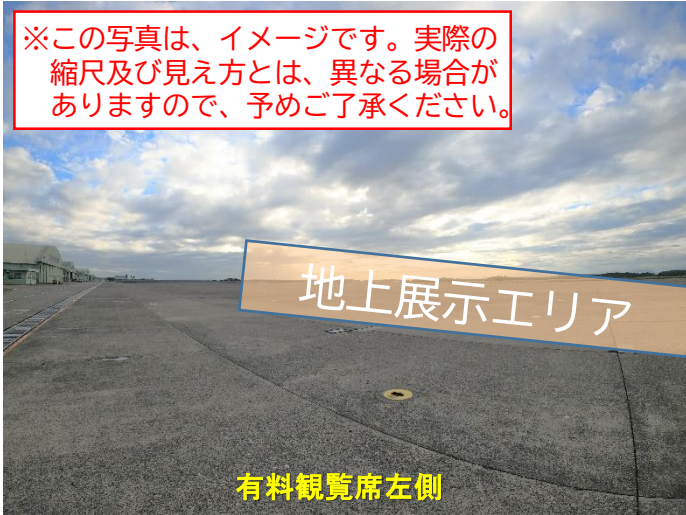


※B席一時見学場所へは官用車にて移動

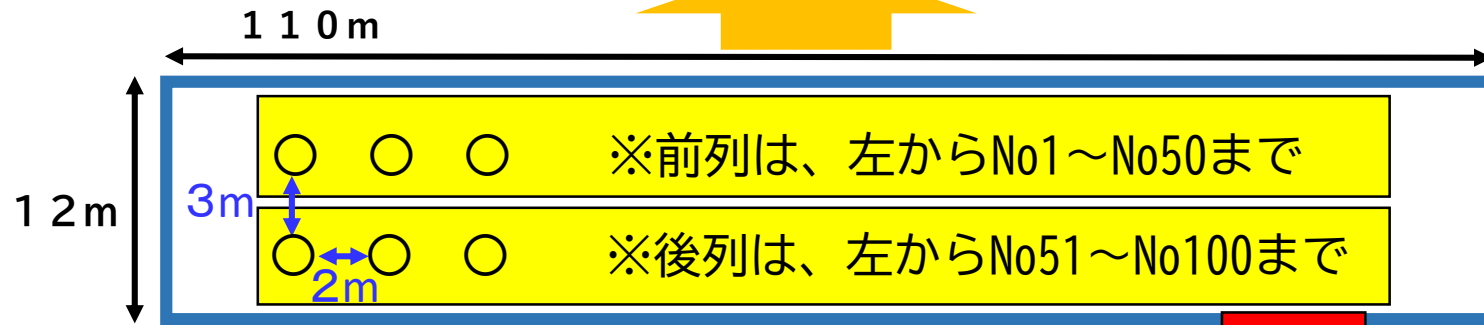
	有料観覧席設置場所	座席数		座席間隔	
		写真撮影用	一般用	縦	横
A	エプロン地区	100席		3m	2m
B	消防小隊庁舎屋上	30席		2m	2m
	座席数合計	130席			

有料観覧席 A席の座席配置

※この写真は、イメージです。実際の縮尺及び見え方とは、異なる場合がありますので、予めご了承ください。



滑走路方向

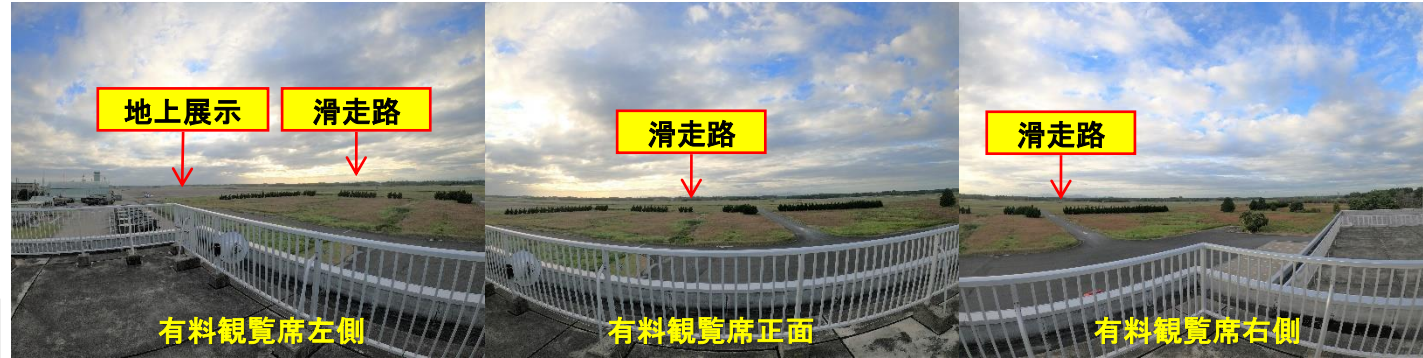
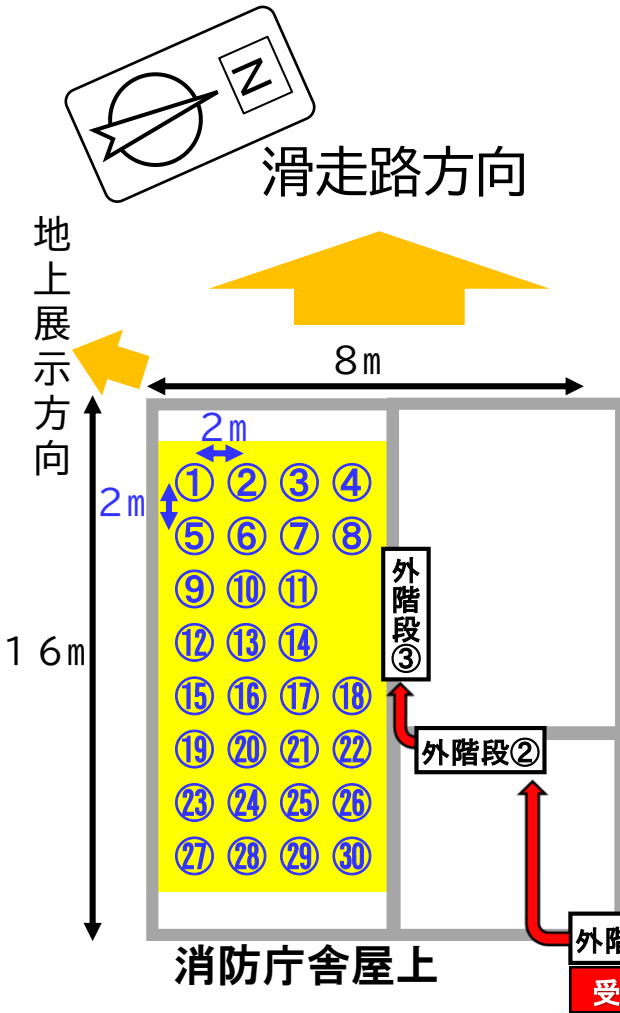


凡例：  内は、進入制限区域（仕切り設置）を表す。

A席（写真撮影用）
100席

滑走路に近いエプロン地区において、大型の撮影機材及び三脚を使用した迫力のある撮影をお楽しみいただけます。正面にはブルーインパルスを駐機する予定です。2列目は1.5mまでの脚立を使用可能です。

有料観覧席B席の座席配置



B席 (写真撮影用)
30席

高所にある消防庁舎屋上から大型の撮影機材及び三脚を使用した全体的な撮影をお楽しみいただけます。
一部の飛行訓練展示中、誘導路上への移動と撮影が可能です (小一時間程度 立見席)。
安全のため脚立の利用はできません。