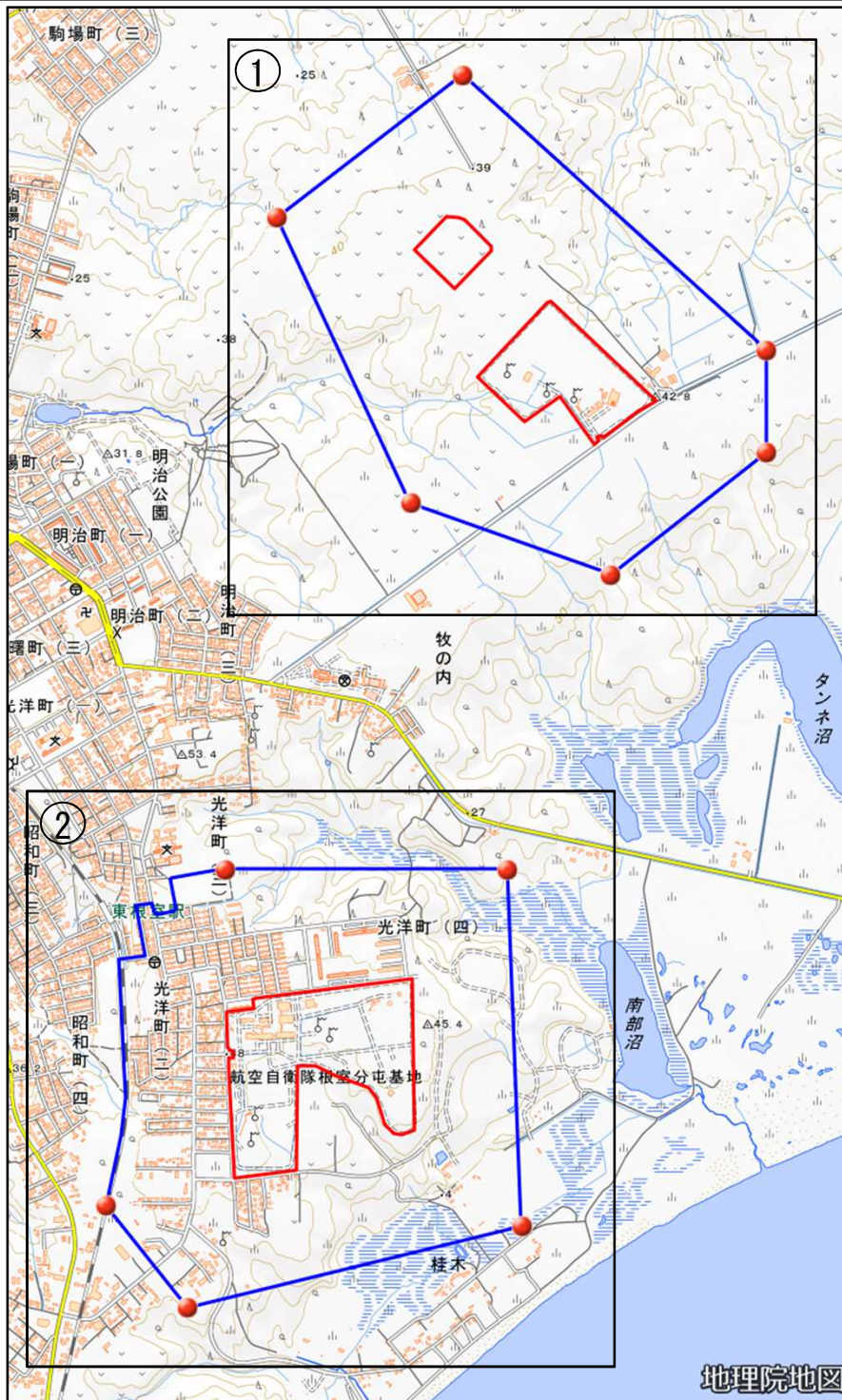


航空自衛隊根室分屯基地

対象防衛関係施設の所在地	北海道根室市	光洋町四丁目十五番地
対象防衛関係施設の区域	北海道根室市	光洋町四丁目及び牧の内（いずれも次の図面に示す部分に限る。）
対象防衛関係施設に係る対象施設周辺地域	次に掲げる点を順次に結んだ線及び一に掲げる点と六に掲げる点とを結んだ線により囲まれた区域	<p>一 北緯四十三度二十分四十七秒、東経百四十五度三十六分三十八秒の点</p> <p>二 北緯四十三度二十分二十秒、東経百四十五度三十七分十九秒の点</p> <p>三 北緯四十三度二十分十秒、東経百四十五度三十七分十九秒の点</p> <p>四 北緯四十三度十九分五十八秒、東経百四十五度三十六分五十八秒の点</p> <p>五 北緯四十三度二十分五秒、東経百四十五度三十六分三十一秒の点</p> <p>六 北緯四十三度二十分三十三秒、東経百四十五度三十六分十三秒の点</p>
	次に掲げる点を順次に結んだ線及び七に掲げる点と十一に掲げる点とを結んだ次の図面に示す線により囲まれた区域	<p>七 北緯四十三度十九分二十九秒、東経百四十五度三十六分六秒の点</p> <p>八 北緯四十三度十九分二十九秒、東経百四十五度三十六分四十四秒の点</p> <p>九 北緯四十三度十八分五十四秒、東経百四十五度三十六分四十六秒の点</p> <p>十 北緯四十三度十八分四十六秒、東経百四十五度三十六分一秒の点</p> <p>十一 北緯四十三度十八分五十六秒、東経百四十五度三十五分五十秒の点</p>
<p>備考</p> <p>一 「次の図面」は省略し、その図面を防衛省に備え置いて縦覧に供する。</p> <p>二 側端の一方のみがこの表の対象防衛関係施設に係る対象施設周辺地域の項下欄に掲げる区域に含まれる道路の区間のうち当該区域に含まれない道路の部分及び側端の少なくとも一方が当該区域に接する道路の区間並びにこれらの道路の区間に接する交差点は、対象施設周辺地域に含まれるものとする。</p> <p>三 側端の少なくとも一方がこの表の対象防衛関係施設に係る対象施設周辺地域の項下欄に掲げる区域に接する線路敷の区画は、対象施設周辺地域に含まれるものとする。</p> <p>四 この表下欄に掲げる行政区画その他の区域に変更があっても、対象防衛関係施設の区域及び対象防衛関係施設に係る対象施設周辺地域は、なお従前の例による。</p>		

航空自衛隊根室分屯基地周辺地域 (北海道根室市光洋町4丁目15番地)



この地図は、縮尺2万5,000分の1の地形図相当の誤差を有しております。また、地図上に記載した区域を示す線はデータ作成上の誤差を含んでいます。そのため、区域の概略の位置を示す参考図として御利用ください。なお、対象施設の区域及び対象施設周辺地域に御不明な点がある場合には、対象施設の管理者にお問い合わせください。

国土地理院の地理院地図を利用

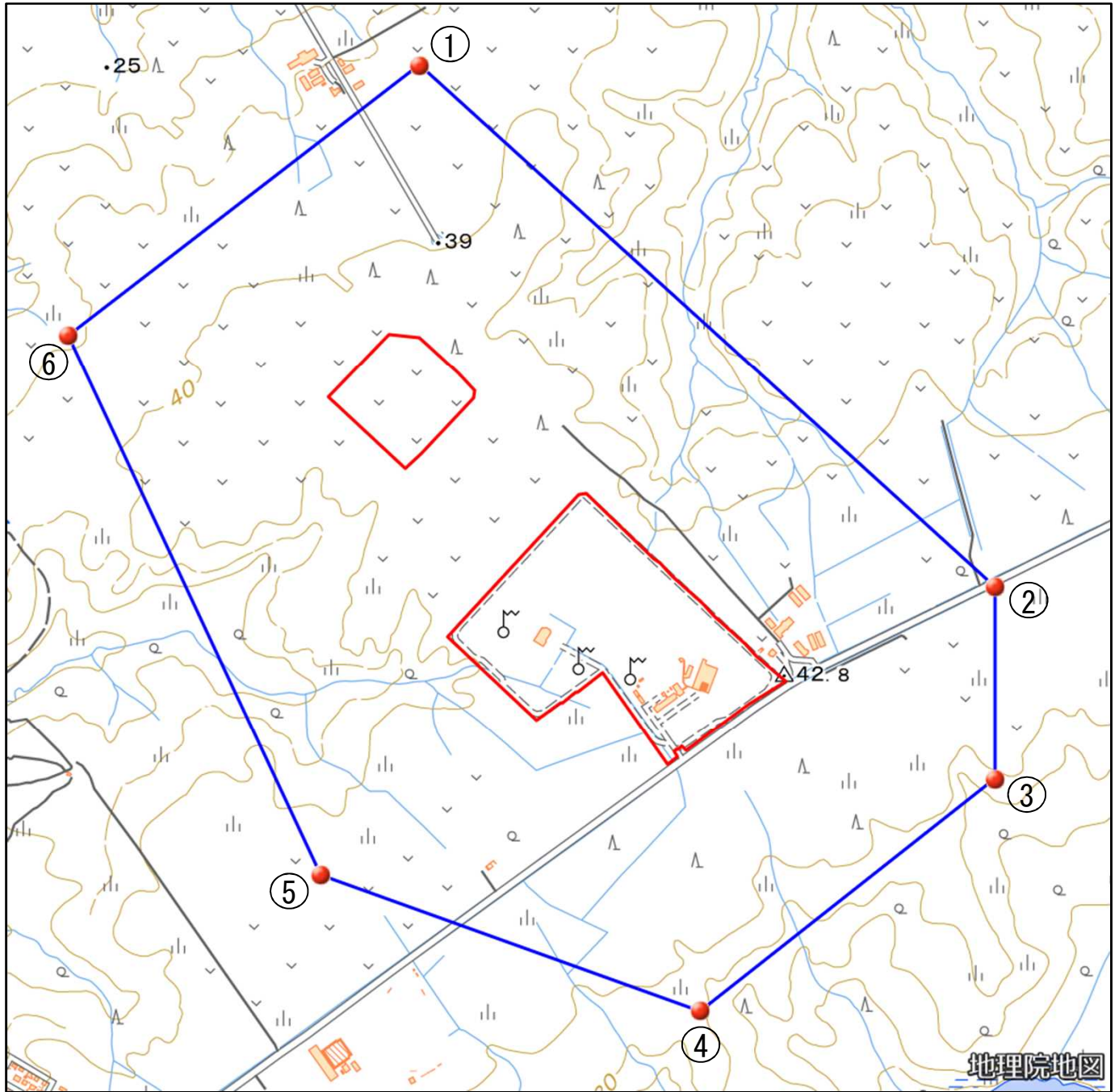
対象施設の区域



対象施設周辺地域



航空自衛隊根室分屯基地周辺地域 図①



この地図は、縮尺2万5,000分の1の地形図相当の誤差を有しております。また、地図上に記載した区域を示す線はデータ作成上の誤差を含んでいます。そのため、区域の概略の位置を示す参考図として御利用ください。なお、対象施設の区域及び対象施設周辺地域に御不明な点がある場合には、対象施設の管理者にお問い合わせください。

国土地理院の地理院地図を利用

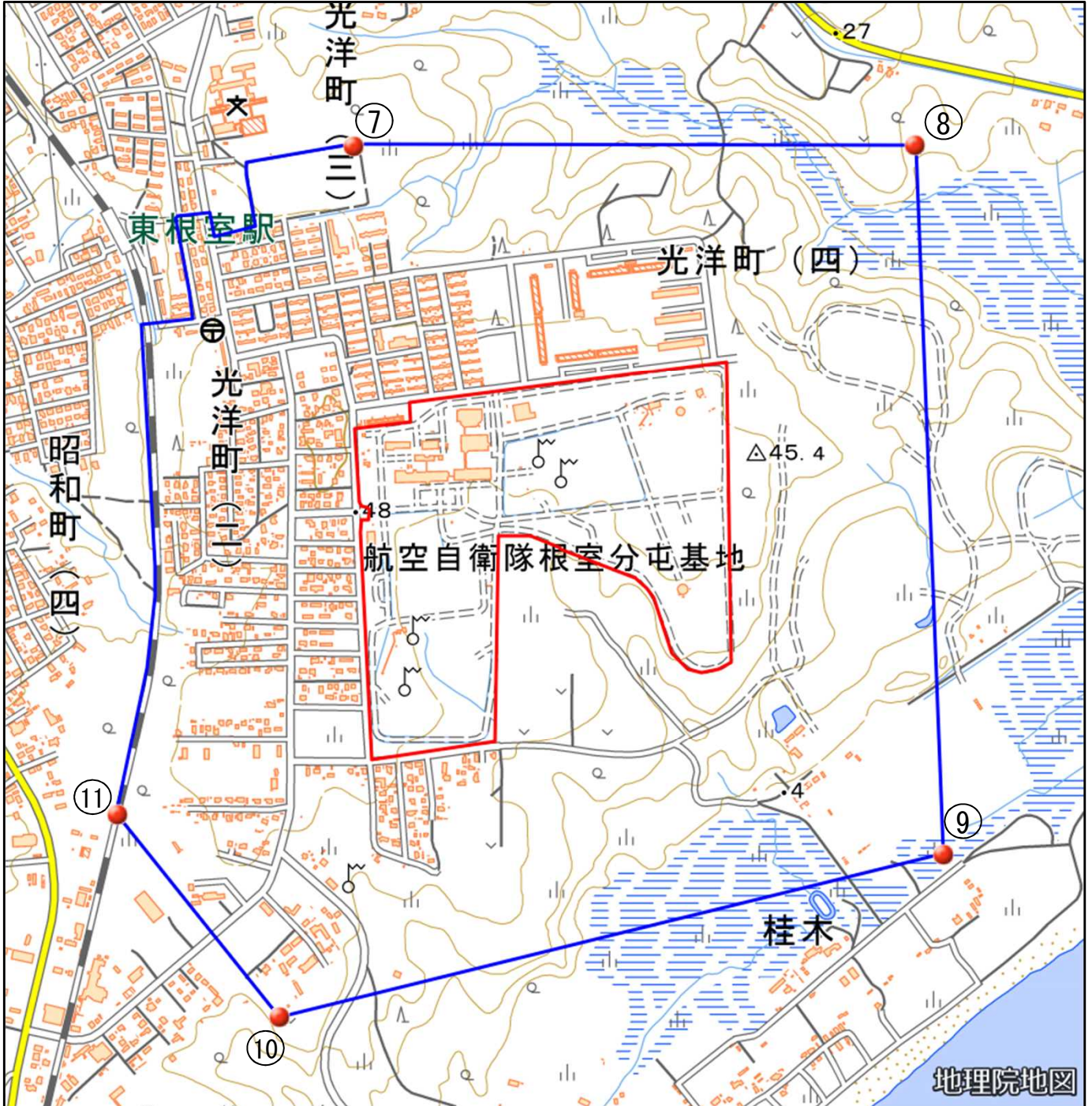
対象施設の区域



対象施設周辺地域



航空自衛隊根室分屯基地周辺地域 図②



この地図は、縮尺2万5,000分の1の地形図相当の誤差を有しております。また、地図上に記載した区域を示す線はデータ作成上の誤差を含んでいます。そのため、区域の概略の位置を示す参考図として御利用ください。なお、対象施設の区域及び対象施設周辺地域に御不明な点がある場合には、対象施設の管理者にお問い合わせください。

国土地理院の地理院地図を利用

対象施設の区域



対象施設周辺地域

