

入札公告（建設工事）

次のとおり一般競争入札に付します。

契約担当官
航空自衛隊幹部学校
会計課長 原田 豊



1 工事概要

- (1) 工事名 学校棟 2 階シャワー室等改修工事
- (2) 工事場所 航空自衛隊目黒基地（東京都目黒区中目黒2-2-1）
- (3) 工事内容 本工事は、以下の工事を行うものである。
女性用便所の新設及びシャワー室整備
- (4) 工期 契約締結日～令和 9 年 3 月 31 日
- (5) 本工事は、工事費内訳明細書の提出を義務付ける工事である。

2 競争参加資格

- (1) 予算決算及び会計令（昭和22年勅令第165号。以下「予決令」という。）第70条及び第71条の規定に該当しない者であること。
- (2) 防衛省における令和 7・8 年度一般競争（指名競争）参加資格（以下「防衛省競争参加資格」という。）のうち、「建築一式」で級別の格付を受けていること。
（会社更生法（平成14年法律第154号）に基づき更生手続開始の申立てがなされている者又は民事再生法（平成11年法律第225号）に基づき再生手続開始の申立てがなされている者については、手続開始の決定後、再度級別の格付を受けていること。）
- (3) 会社更生法に基づき更生手続開始の申立てがなされている者又は民事再生法に基づき再生手続開始の申立てがなされている者（(2)の再度級別の格付を受けた者を除く。）でないこと。
- (4) 防衛省競争参加資格の「建築一式工事」に係る等級（資格審査結果通知書の記3の等級）がC～D等級であること。
- (5) 一般競争参加資格確認申請書（以下「申請書」という。）、申請書記載の競争参加資格確認資料（以下「資料」という。）及び資格審査結果通知書の提出期限の日から開札の時点までの期間に、防衛省のいずれかの地方防衛局長又は地方防衛支局長（長崎防衛支局長を除く。）から、工事請負契約等に係る指名停止等の措置要領について（防整施（事）第150号28.3.31）に基づく指名停止を受けていないこと。
- (6) 入札に参加しようとする者の間に資本関係又は人的関係又はそれらと同視しうる関係がないこと（資本関係又は人的関係がある者のすべてが共同企業体の代表者以外の構成員である場合を除く。）
- (7) 都道府県警察から暴力団関係業者として防衛省が発注する工事等から排除するよう要請があり、当該状態が継続している有資格業者でないこと。
- (8) 情報保全に係る履行体制について懸念が存在する者又は業務従事者若しくは親会社等の国籍その他これに類するものが、発注者との契約に違反する行為を求められた場合に、これを拒む権利を実効性をもって法的に保障されない国又は地域に該当する者及び国連安保理決議において労働許可を提供しないことが決定されている国又は地域に該当する者は入札参加を認めない。

3 入札手続等

(1) 担当部隊等

〒153-0061 東京都目黒区中目黒2-2-1
航空自衛隊幹部学校 会計課契約班 工事担当 石田
TEL 03-5721-7014 (内線2574又は2575)
FAX 03-5721-1648

(2) 入札説明書等の交付

ア 交付期間

令和8年4月15日～令和8年5月8日
(行政機関の休日に関する法律(昭和63年法律第91号)第1条第1項に規定する行政機関の休日を除く。)の毎日、午前8時30分から午後5時15分

イ 交付場所

(1)に同じ

ウ 交付書類

入札説明書、仕様書、申請書、誓約書、資料、その他契約担当官が必要と認めるもの

エ 交付方法

手交又は郵送

なお交付書類について公告とともに公示している場合は、目黒基地ホームページの調達情報から入手可能である。

(3) 申請書、誓約書、資料及び資格審査結果通知書の提出期限等

ア 提出期限

令和8年5月8日 午後5時15分

イ 提出方法

持参又は郵送(書留郵便に限る。)若しくは託送(書留郵便と同等のものに限る。)(以下「郵送等」という。)する。

(4) 入札書等の提出期限等

ア 提出期限

令和8年6月12日 午後5時15分

イ 工事費内訳明細書の提出

工事費内訳明細書についても、入札書と同時に提出するものとする。

ウ 提出方法

持参又は郵送等

入札書及び工事費内訳明細書を各々封筒に入れて封かんし、入札書を入れた封筒の表に「入札書在中」と朱書きする。さらにこれらを1つの封筒に入れて封筒の表に工事名、開札日時及び商号又は名称を記載の上、提出する。

(5) 開札の日時及び場所

ア 日時 令和8年6月18日 10時30分

イ 場所 航空自衛隊目黒基地 幹部食堂

※ 開札への立会を希望する場合は前日までに3(1)へ連絡すること。
会場への立ち入りは開札時間の15分前からとする。

4 その他

- (1) 手続において使用する言語及び通貨 日本語及び日本国通貨に限る。
- (2) 入札保証金 免除
- (3) 契約保証金
免除。ただし、落札者は、公共工事履行保証証券による保証（引き渡した工事目的物が種類又は品質に関して契約の内容に適合しないもの（以下「契約不適合」という。）である場合において当該契約を保証する特約を付したものに限り。）を付するものとする。この場合の保証金額は、請負代金額の10分の1（予決令第86条の調査を受けた者との契約については10分の3）以上とする。また、公共工事履行保証証券の提出は、落札決定から3週間以内とする。
- (4) 入札の無効 次に掲げる入札は無効とする。
 - ア 本公告に示した競争参加資格のない者のした入札
 - イ 申請書、資料を含む提出書類に虚偽の記載をした者のした入札
 - ウ 入札に関する条件に違反した入札
- (5) 落札者の決定方法
予決令第79条の規定に基づいて作成された予定価格の制限の範囲内で最低の価格をもって有効な入札を行った者を落札者とする。ただし、落札者となるべき者の入札価格によっては、その者により当該契約の内容に適合した履行がなされないおそれがあると認められるとき、又はその者と契約を締結することが公正な取引の秩序を乱すこととなるおそれがある著しく不相当であると認められるときは、予定価格の制限の範囲内の価格をもって入札した他の者のうち最低の価格をもって入札した者を落札者とすることがある。
- (6) 入札後、契約を締結するまでの間に、都道府県警察から暴力団関係者として防衛省が発注する工事等から排除するよう要請があり、当該状態が継続している有資格者とは契約を行わない。
- (7) 契約書作成の要否 要
- (8) 適用する契約条項
本工事は、航空自衛隊標準契約条項建設工事請負契約条項、適用契約条項及び暴力団排除に関する特約条項を適用する。
- (9) 資料のヒアリングを行う場合がある。
- (10) 関連情報を入手するための照会窓口
3 (1)に同じ。
- (11) 競争参加資格の級別の格付を受けていない者の参加
上記2 (2)に掲げる競争参加資格の級別の格付を受けていない者も上記3 (3)により申請書及び資料を提出することができるが、競争に参加するためには、開札の時において当該資格の格付を受け、かつ、競争参加資格の確認を受けていなければならない。
- (12) 詳細は、入札説明書による。

入 札 書

(代理人用)

工 事 名 (業務の名称) : 学校棟 2 階シャワー室等改修工事

入 札 金 額 : ¥

上記の金額をもって入札心得書及び入札説明書の条項を承諾の上、入札します。

令和 8 年 6 月 18 日

契約担当官

航空自衛隊幹部学校

会計課長 原田 豊 殿

住 所

商号又は名称

代表者氏名

代表者電話番号

代理人氏名

代理人電話番号

注：金額、月日等の数字は算用数字で明確に記載すること。

入 札 書

工 事 名（業務の名称）：学校棟2階シャワー室等改修工事

入 札 金 額： ¥

上記の金額をもって入札心得書及び入札説明書の条項を承諾の上、入札します。

令和 8 年 6 月 18 日

契約担当官

航空自衛隊幹部学校

会計課長 原田 豊 殿

住 所

商号又は名称

代表者氏名

代表者電話番号

注：金額、月日等の数字は算用数字で明確に記載すること。

令和 年 月 日

委 任 状

当社は、 を代理人と定め、下記工事（業務）の入札・見積に関する
一切の権限を委任します。

工 事 名（業務の名称）： 学校棟2階シャワー室等改修工事

契約担当官

航空自衛隊幹部学校

会計課長 原田 豊 殿

住 所

商号又は名称

代表者氏名

代表者電話番号

令和 8 年 月 日

契約担当官

航空自衛隊幹部学校

会計課長 原田 豊

殿

住 所
商号又は名称
代表者氏名
代表者電話番号

工事費内訳書

工事名	金額 (円)
学校棟 2 階シャワー室等改修工事	
工種等	金額 (円)
直接工事費	
共通仮設費	
現場管理費	
産業廃棄物処理費	-
一般管理費等 (内 法定福利費)	(内)
工事価格 (合計)	(税抜)

※ 1 直接工事費の細部内訳明細書を作成し、本様式を表紙としてご提出ください。

工事費内訳明細書

工事名： 東2階シャワー室等改修工事

名 称	数量	単位	金 額	備 考
学校棟 2階シャワー室等改修工事				
直接工事費	1	式		
I 建築工事	1	式		
うち材料費	1	式		
うち労務費	1	式		
II 電気設備工事	1	式		
うち材料費	1	式		
うち労務費	1	式		
III 機械設備工事	1	式		
うち材料費	1	式		
うち労務費	1	式		
共通費				
共通仮設費	1	式		
I 建築工事	1	式		
II 電気設備工事	1	式		
III 機械設備工事	1	式		
現場管理費	1	式		
I 建築工事	1	式		
II 電気設備工事	1	式		
III 機械設備工事	1	式		
現場管理費のうち建退共制度の掛金	1	式		
工事原価	1	式		
I 建築工事	1	式		
II 電気設備工事	1	式		
III 機械設備工事	1	式		
工事原価のうち現場労働者の 法定福利費の事業主負担額	1	式		
工事原価のうち安全衛生経費	1	式		
産業廃棄物処分費	1	式		
I 建築工事	1	式		
II 電気設備工事	1	式		
III 機械設備工事	1	式		
一般管理費等	1	式		
工事価格	1	式		

(科目別内訳)

名 称	摘 要	数量	単位	金 額		備 考
				材料費	労務費	
I 改修建築工事						
1 直接仮設		1	式			
2 建具改修		1	式			
3 内外装改修		1	式			
4 塗装改修		1	式			
5 環境配慮改修		1	式			
6 共通仮設		1	式			
計						
II 改修電気設備工事						
1 電灯設備工事		1	式			
2 火災報知設備		1	式			
計						
III 改修機械設備工事						
1 換気設備		1	式			
2 衛生器具設備		1	式			
3 給水設備		1	式			
4 排水設備		1	式			
5 給湯設備		1	式			
6 撤去工事		1	式			
計						
産業廃棄物処理						
発生材処理（建築）		1	式			
1 産業廃棄物収集運搬		1	式			
2 産業廃棄物処分		1	式			
発生材処理（電気）		1	式			
1 産業廃棄物収集運搬		1	式			
2 産業廃棄物処分		1	式			
発生材処理 （機械設備）		1	式			
1 産業廃棄物収集運搬		1	式			
2 産業廃棄物処分		1	式			

(細目別内訳)

名称	摘要	数量	単位	単価		金額		備考
				労務費	材料費	労務費	材料費	
I 改修建築工事								
1 直接仮設								
(墨出し)								
墨出し	(内部)複合改修	61.2	m ²					
(養生)								
養生・整理・清掃後片付け	運搬等に供する通路部分	395.0	m ²					
養生・整理・清掃後片付け	(内部)複合改修	144.0	m ²					
合板養生	外壁改修	76.1	m ²					
エレベータ養生	かご 1か所 乗り場養生 3か所	1.0	式					
(内部足場)								
内部脚立足場(賃料・手間)	階高4.0m以下	101.0	m ²					
移動式足場	2段 2ヶ月	2.0	台					
移動式足場	3.5段 2ヵ月	1.0	台					
(仮設間仕切り壁)								
仮設間仕切り壁設置費(撤去共)	B種 軽鉄下地、片面PB	27.6	m ²					
仮設扉		2.0	か所					
計								
2 建具改修								
2-1. 撤去								
トイレブース撤去		2.7	m ²					
金属製建具撤去	扉・枠共撤去	3.1	m ²					
カッター入れ	モルタル面 深さ20~30mm程度	3.1	m					
建具周囲はつり	コンクリート面	1.6	m					
計								
2-2. 改修								
(トイレブース)								
TP-2 トイレブース	W6540×H1900 厚40 FRP樹脂化粧板 3ブース	1.0	箇所					
(軽量鋼製戸)								
LSD-1 軽量鋼製片開き戸	W850×H2000 フクリ焼付塗装 小窓、押板・引手、スルス製番摺	1.0	箇所					
LSD-2 軽量鋼製2連片引き戸(壁内引込)	W750×H1900 フクリ焼付塗装小窓、 ガラリ、引き棒、表示錠、自閉機能	1.0	箇所					
LSD-4 軽量鋼製片引き戸(壁内引込)	W850×H1900 フクリ焼付塗装 小窓、 ガラリ、引き棒、表示錠、自閉機能	1.0	箇所					
LSD-5 軽量鋼製片引き戸(壁内引込)	W850×H1900 フクリ焼付塗装 小窓、 ガラリ、引き棒、自閉機能	1.0	箇所					

(細目別内訳)

名 称	摘要	数量	単位	単 価		金 額		備 考
				労務費	材料費	労務費	材料費	
(木製開口枠)								
WF-1 四方枠	W758×H1916 厚24 樹脂製	2.0	箇所					
(ガラス)								
型板ガラス	厚4.0 特寸2.18㎡以下	0.3	㎡					
ガラスとめシーリング	両面幅5mm×深さ5mm程度バック アップ材共シリコン系1成分形	4.5	m					
(その他)								
建具周囲モルタル充填	内部建具	1.6	m					
ピクトサイン	スコッチカルシート H80	4.0	か所					
計								
3 内外装改修								
3-1. 撤去								
(床)								
床仕上撤去	ビニル床シート	9.7	㎡					
床仕上撤去	ビニル床タイル (アスベスト含有)	31.1	㎡					
床仕上撤去	ビニル床シート (アスベスト含有)	2.7	㎡					
床仕上撤去	タイルカーペット	1.9	㎡					
床見切材撤去		3.7	m					
(巾木)								
幅木仕上撤去	ビニル幅木	0.7	m					
幅木仕上撤去	ビニル幅木(アスベスト含有)	33.8	m					
(壁)								
壁下地撤去		12.8	㎡					
壁仕上撤去	合板・ボード 一重張り	42.1	㎡					
壁仕上撤去	合板・ボード 二重張り	34.0	㎡					
壁仕上撤去	合板・ボード 一重張り (アスベスト含有)	13.9	㎡					
ガラスカー撤去		26.0	㎡					
壁出隅見切材撤去		2.3	m					
(天井)								
天井下地撤去		96.7	㎡					
天井仕上撤去	合板・ボード 一重張り	29.1	㎡					
天井仕上撤去	合板・ボード 二重張り	29.9	㎡					
天井仕上撤去	アルミ金属成形板張り	38.4	㎡					

(細目別内訳)

名 称	摘 要	数量	単位	単 価		金 額		備 考
				労務費	材料費	労務費	材料費	
見切材撤去	アルミ廻り縁、H型ジョイナー	30.8	m					
見切材撤去	アルミ天井段差部見切材	3.7	m					
グラスウール敷き込み撤去	厚50	28.2	m ²					
シーリング撤去		6.0	m					
(廻り縁)								
廻り縁撤去	塩ビ製	58.9	m					
(その他)								
鏡撤去	W1015 H500 厚5.0	1.0	か所					
鏡撤去	W2675 H500 厚5.0	1.0	か所					
甲板撤去	ホースフォーム 厚19 W130	4.6	m					
洗面カウンター撤去	W1015 D450 H720 支持材共	1.0	か所					
洗面カウンター撤去	W2675 D450 H720 支持材共	1.0	か所					
計								
3-2. 改修								
(床)								
下地補修	不陸調整	43.5	m ²					
防滑性ビニル系床シート	厚2.0mm 防滑、抗菌、消臭	37.3	m ²					
ビニル系床タイル	厚3.0mm	0.5	m ²					
床タイルカーペット	総厚6.5 500角	1.9	m ²					
床見切材	SUS製	1.2	m					
床見切材	アルミ製	3.7	m					
(巾木)								
ビニル幅木	H=60	30.5	m					
ビニル幅木	H=100	25.8	m					
(壁)								
軽量鉄骨壁下地	90形 H=4.5m以下@455mm	24.6	m ²					
軽量鉄骨壁下地	65形 H=4.0m以下@300mm	17.9	m ²					
軽量鉄骨壁下地開口補強	65形片引き 758×1916	2.0	か所					
軽量鉄骨壁下地開口補強	65形片引き 1310×2175	1.0	か所					
軽量鉄骨壁下地開口補強	90形片引き 1865×2025	2.0	か所					
グラスウール充填	厚50 24kg/m3	64.5	m ²					
壁 シージングせつこうボード張り(GB-S)	厚12.5 不燃 鋼製、木、石膏下地 下地張り 下張GB-R 厚12.5共	46.6	m ²					

(細目別内訳)

名称	摘要	数量	単位	単価		金額		備考
				労務費	材料費	労務費	材料費	
壁 せっこうボード張り (GB-R)	厚 12.5 不燃 鋼製、木、ボード下地 継目処理(ペペルエッジ) 下張GB-R 厚12.5共	23.7	m ²					
壁 せっこうボード張り (GB-R)	厚 12.5 不燃 鋼製、木、ボード下地 継目処理(ペペルエッジ)	6.4	m ²					
壁 シーズンがせっこうボード張り (GB-S)	厚 12.5 不燃 鋼製、木、ボード下地 下地張り	45.8	m ²					
化粧ケイカル板張り	厚6 基材比重0.8	67.5	m ²					
化粧ケイカル板見切り金物	樹脂製 入隅・見切りジョイナー	111.0	m					
化粧ケイカル板見切り金物	樹脂製 出隅ジョイナー	14.3	m					
壁見切材	アルミ製 出隅	2.3	m					
(天井)								
軽量鉄骨天井下地	19形 (屋内) 直張り用 野縁 @300mm	13.7	m ²					
軽量鉄骨天井下地	19形 (屋内) 下張り用 野縁 @360mm	15.9	m ²					
軽量鉄骨天井下地	19形 (屋内) 直張り用 野縁 @300mm野縁のみ	24.0	m ²					
軽量鉄骨天井下地	25形 (屋外) 金属板張り用 野縁@300mm	38.4	m ²					
天井振止め補強	ふところ高1.5m～3.0m	68.0	m ²					
グラスウール敷込み	厚50 24kg/m ³	37.7	m ²					
天井 不燃積層 せっこうボード張り (GB-NC)	厚 9.5 不燃 化粧無し 継目処理(ペペルエッジ)	38.1	m ²					
天井 ロックウール化粧吸音板張り (DR)	フラット内部用 厚 9 不燃 下張GB-NC 厚 9.5共	16.3	m ²					
アルミ金属成形板張り	厚1.0 リブ形状、電解着色	38.4	m ²					
見切材	アルミ廻り縁	24.8	m					
見切材	アルミH型ジョイナー	6.0	m					
建築用シーリング	20mm以下変成シリコン系 (MS-2)	6.0	m					
天井点検口	額縁アルミ製 450角	6.0	か所					
軽量鉄骨天井下地開口補強	19形 (屋内) 450角	6.0	か所					
軽量鉄骨天井下地開口補強	19形 (屋内) 360×360	1.0	か所					
軽量鉄骨天井下地開口補強	19形 (屋内) 150×1235	3.0	か所					
見切材	アルミ製 天井段差部	1.2	m					
照明器具天井切込	150角 φ150mm以下	28.0	か所					
照明器具天井切込	300角 φ300mm以下	7.0	か所					
照明器具天井切込	300×1300mm以下	3.0	か所					
ブラインド一時撤去再取付	天井付け	6.0	m					
(廻り縁)								
廻り縁	塩ビ製 突付け	78.8	m					
(その他)								

(細目別内訳)

名称	概要	数量	単位	単価		金額		備考
				労務費	材料費	労務費	材料費	
洗面カウンター	W2600 D450 H750ボウル一体タイプ 下部キャビネット収納	1.0	か所					
鏡	W2400 H700 上下フレーム	1.0	か所					
シャワールーム	800×800 ⁹ モザイク、折戸、 コーナー収納棚、タクト付LED、鏡が掛け	2.0	か所					
洗濯機パン	樹脂製 640×640 床上配管対応 防水パン 排水トラップ付	2.0	か所					
物置棚1	W455 D444 H2400	1.0	か所					
物置棚2	W885 D294 H2400	1.0	か所					
物置棚3	W678 D444 H2400	1.0	か所					
建築用シーリング	10mm以下 シリコン系(SR-1) 防カビタイプ	4.7	m					
計								
4 塗装改修								
(建具)								
合成樹脂調合ペイント 塗替え(SOP) 錆止共	亜鉛めっき鋼面 下地調整RB種 一液型変性エポキシ樹脂 錆止 1回塗り(現場) 工程C種 SOP 2回塗り(A種)	1.6	m ²					
屋内つや有合成樹脂エマルジョンペイント 塗り(EP-G) (錆止共) 細幅物	亜鉛めっき面 素地ごしらえB種 水系錆止 EP-G 2回塗り	19.1	m					
(壁)								
合成樹脂エマルジョンペイント 塗り(EP) 素地共	石膏ボード・その他ボード面素地ごしら えB種EP2回塗り(B種)一般面	29.5	m ²					
合成樹脂エマルジョンペイント塗替 え(EP) 下地調整共	石膏ボード・その他ボード面下地調整 RB種EP2回塗り(B種)一般面	19.0	m ²					
(天井)								
合成樹脂エマルジョンペイント 塗り(EP) 素地共	石膏ボード・その他ボード面 素地ごしら えB種 EP2回塗り(B種)見上面	38.1	m ²					
(見切枠)								
合成樹脂調合ペイント塗替 え(SOP) 錆止共 細幅物	亜鉛めっき鋼面 下地調整RB種 一液型変 性エポキシ樹脂錆止 1回塗り(現場) 工程 C種 SOP 2回塗り(A種)	4.8	m					
計								
5 環境配慮改修								
撤去								
石綿処理養生シート張り	床 プラスチックシート 厚0.15mm 二重張	49.5	m ²					
石綿処理養生シート張り	壁 プラスチックシート 厚0.08mm	142.0	m ²					
アスベスト飛散防止 剤散布	壁・床・天井 含有建材を対 象	50.5	m ²					
計								
6 発生材処理								
6-1. 運搬								
発生材積込(人力)		1.0	式					
建設発生材の運搬費		1.0	式					
計								
6-2. 処分								
処分費		1.0	式					

(細目別内訳)

名 称	摘要	数量	単位	単 価		金 額		備 考
				労務費	材料費	労務費	材料費	
Ⅱ 改修電気設備工事								
1 電灯設備工事								
1-1. 電灯分岐								
分電盤改修	B11L-2改修	1	面					
分電盤改修	2L-3-1改修	1	面					
LED照明器具	LRS6-4-48	3	個					
LED照明器具	LRS1-08	6	個					
LED照明器具	LRS1-13	3	個					
LED照明器具	LRS1RP-13	16	個					
LED照明器具	SP-1	3	個					
LED照明器具	SP-2	1	個					
LED非常照明器具	K0-LRS11-D6	2	個					
LED非常照明器具	HUW	1	個					
配線器具								
クランプスイッチ	1P15A×1	2	個					
クランプスイッチ	1P15A×2	1	個					
クランプスイッチ	1P15A×1+1P15A (確認表示灯付)×1	1	個					
熱線センサ付自動スイッチ	親機 100V用	1	個					
熱線センサ付自動スイッチ	親機 200V用	1	個					
熱線センサ付自動スイッチ	子機	5	個					
熱線センサ付自動スイッチ	子機 (換気扇接続端子付) (換気扇連動用)100V用	1	個					
熱線センサ付自動スイッチ用 切替スイッチ	1回路用	1	個					
熱線センサ付自動スイッチ用 切替スイッチ	2回路用	1	個					
ブランクプレート	1個用 新金属製	1	個					
ケーブル								
EM-EEFケーブル	2.0mm-3C(管内)	2.4	m					
EM-EEFケーブル	2.0mm-3C(ころがし)	39.0	m					
EM-EEFケーブル	1.6mm-3C(ころがし)	50.9	m					
EM-EEFケーブル	1.6mm-3C(PF管内)	7.5	m					
EM-EEFケーブル	1.6mm-2C(ころがし)	23.2	m					
EM-EEFケーブル	1.6mm-2C(PF管内)	2.2	m					
EM-FPケーブル	5.5sq-2C(ころがし)	10.8	m					

(細目別内訳)

名 称	摘要	数量	単位	単価		金 額		備考
				労務費	材料費	労務費	材料費	
電線管								
ねじなし電線管	E25(露出)	1.5	m					
合成樹脂可とう電線管	PF16(いんぺい)	2.2	m					
合成樹脂可とう電線管	PF22(いんぺい)	7.5	m					
ボックス類								
アウトレットボックス	中浅	22	個					
プルボックス	200×200×200	1	個					
はつり補修 (放射線透過試験共)	50mm	1	か所					
取外し再取付		1	式					
再取付 蛍光灯照明器具	Hf32W×2 埋込型	2	個					
再取付 蛍光灯照明器具	FL20W×1 露出型・カバー付	1	個					
再取付 LED照明器具	埋込型 W300 L1300	2	個					
再取付 LED照明器具 (非常灯)	埋込型 W300 L1300	5	個					
再取付 LED照明器具	SP-3	7	個					
取外し 蛍光灯照明器具	Hf32W×2 埋込型	2	個					
取外し 蛍光灯照明器具	FL20W×1 露出型・カバー付	1	個					
取外し LED照明器具	埋込型 W300 L1300	2	個					
取外し LED照明器具 (非常灯)	埋込型 W300 L1300	5	個					
取外し LED照明器具	SP-3	7	個					
撤去								
撤去 VVFケーブル	1.6mm-3C(ころがし)	28.8	m					
撤去 VVFケーブル	1.6mm-3C(PF管内)	2.4	m					
撤去 VVFケーブル	1.6mm-2C(ころがし)	6.4	m					
撤去 VVFケーブル	1.6mm-2C(PF管内)	1.1	m					
撤去 FPケーブル	5.5sq-2C(ころがし)	11.2	m					
撤去 IV電線	1.6mm×1(PF管内)	35.4	m					
撤去 IV電線	5.5sq×1(管内)	121	m					
撤去 合成樹脂可とう電線管	PF16(いんぺい)	3.5	m					
撤去 LED照明器具	埋込型 セタ付 W200 L1300	1	個					
撤去 LED照明器具	SP-3	2	個					

(細目別内訳)

名 称	摘要	数量	単位	単 価		金 額		備 考
				労務費	材料費	労務費	材料費	
撤去 蛍光灯照明器具	Hf32W×2 埋込型	6	個					
撤去 蛍光灯照明器具	Hf32W×1 露出型・カバー付	1	個					
撤去 蛍光灯照明器具	FL20W×1 露出型・カバー付	3	個					
撤去 蛍光灯照明器具	FL20W×1 直付型・カバー付	1	個					
撤去 蛍光灯照明器具	コンパ外蛍光灯27W×1 埋込・防水	16	個					
撤去 非常照明器具 (電源別置型)	IL40W×1 埋込・防水	2	個					
撤去 非常照明器具 (電源別置型)	IL40W×1 埋込型	1	個					
撤去 調光スイッチ	1P15A×1	2	個					
撤去 調光スイッチ	1P15A×2	1	個					
撤去 熱線センサ付自動スイッチ	親機 200V用	1	個					
撤去 熱線センサ付自動スイッチ	子機	2	個					
小計								
1-2. コンセント分岐								
配線器具								
コンセント	2P15AE×2	3	個					
コンセント	2P15A×1 ET付	3	個					
コンセント	2P15A×2 ET付	2	個					
ケーブル								
EM-EFケーブル	2.0mm-3C(管内)	2.7	m					
EM-EFケーブル	2.0mm-3C(ころがし)	94.3	m					
EM-EFケーブル	2.0mm-3C(PF管内)	22.3	m					
電線管								
ねじなし電線管	E25(露出)	0.9	m					
合成樹脂可とう電線管	PF22(いんべい)	22.3	m					
アウトレットボックス	中浅	9	個					
取外し再取付								
取外し コンセント	2P15AE×1	1	個					
再取付 コンセント	2P15AE×1	1	個					
撤去								
撤去 VVFケーブル	2.0mm-3C(ころがし)	10.2	m					

(細目別内訳)

名 称	摘要	数量	単位	単 価		金 額		備 考
				労務費	材料費	労務費	材料費	
撤去 VVFケーブル	2.0mm-3C(PF管内)	4.8	m					
撤去 コンセント	2P15AE×2	3	個					
撤去 コンセント	2P15A×1 ET付	1	個					
撤去 擬音装置	付属ケーブル、樹脂モール共	1	個					
小計								
計								
2 火災報知設備								
1 自動火災報知								
光電式スポット型煙感知器	2種	1	個					
定温式スポット型感知器	1種 防水型	2	個					
ケーブル		7.3	m					
ボックス類		1	個					
立会検査		1	工事					
取外し再取付								
取外し 光電式スポット型煙感知器	2種	1	個					
再取付 光電式スポット型煙感知器	2種	1	個					
撤去 光電式スポット型煙感知器		2	個					
小計								
2 発生材処理								
発生材積込み	内装仕上げ材、木材類 人力	1	式					
収集・運搬受託料金 (建築系廃棄物)	2t・3tダンプ車 片道概ね25km	1	式					
計								
処分費	安定型混合廃棄物	1	式					

(細目別内訳)

名称	摘要	数量	単位	単価		金額		備考
				労務費	材料費	労務費	材料費	
Ⅲ 改修機械設備工事								
1 換気設備								
1-1 機器設備								
FE-221 排気ファン	天井用(2室用) 100φ×80s3/h×20Pa 1-100W 13F	1	台					
FE-222 排気ファン	天井用 150φ×300s3/h×20Pa 1-100W 44F	1	台					
計								
1-2 ダクト設備								
フレキシブルダクト (低圧ダクト)	0.5mm(～450mm)	0.8	m ²					
スプレッドダクト (低圧ダクト)	100mm	6.6	m					
スプレッドダクト (低圧ダクト)	150mm	5.3	m					
深形ベントキャップ	ステンレス製 100φ	1	個					
深形ベントキャップ	ステンレス製 150φ	1	個					
制気口・ボックス類		1	式					
スリット形吸込口	GVS 150×150	1	個					
ボックス	0.5mm(～450mm)	0.33	m ²					
計								
2 衛生器具設備								
C-15 洋風大便器	自動フラッシュバルブ、 温水洗浄便座、紙巻器	3	組					
L-17 混合水栓		3	個					
F-12 洗濯用水栓		2	個					
計								
3 給水設備								
(上水管)								
水道用ポリ粉体 ライニング鋼管(SGP-PA)	機械室・便所 20A	31.0	m					
水道用ポリ粉体 ライニング鋼管(SGP-PA)	機械室・便所 25A	5.5	m					
水道用ポリ粉体 ライニング鋼管(SGP-PA)	機械室・便所 32A	2.4	m					
仕切弁	32A 5K	1	個					
(中水管)								
水道用ポリ粉体 ライニング鋼管(SGP-PA)	機械室・便所 25A	7.7	m					
水道用ポリ粉体 ライニング鋼管(SGP-PA)	機械室・便所 32A	7.1	m					
水道用ポリ粉体 ライニング鋼管(SGP-PA)	機械室・便所 40A	2.2	m					
仕切弁	40A 5K	1	個					
保温工事								
(上水管)								
給水管 保温	20A 天井内	26.4	m					
給水管 保温	25A 天井内	5.5	m					
給水管 保温	32A 天井内	2.4	m					
給水管 保温	20A 暗渠内	4.6	m					

(細目別内訳)

名称	摘要	数量	単位	単価		金額		備考
				労務費	材料費	労務費	材料費	
(中水管)								
給水管 保温	25A 天井内	7.7	m					
給水管 保温	32A 天井内	7.1	m					
給水管 保温	40A 天井内	2.2	m					
はつり補修								
コンクリート放射透過試験		15	か所					
機械はつり(ダクトホルダーによる配管用貫通口)	100~150mm 50mm	13	か所					
機械はつり(ダクトホルダーによる配管用貫通口)	100~150mm 63mm	2	か所					
計								
4 排水設備								
(污水管)								
硬質ポリ塩化ビニル管(VP)	機械室・便所 75A	6.3	m					
硬質ポリ塩化ビニル管(VP)	機械室・便所 100A	8.8	m					
床上掃除口	COA 100A	2	個					
(雑排水管)								
硬質ポリ塩化ビニル管(VP)	機械室・便所 40A	4.2	m					
硬質ポリ塩化ビニル管(VP)	機械室・便所 50A	9.5	m					
硬質ポリ塩化ビニル管(VP)	機械室・便所 65A	4.7	m					
硬質ポリ塩化ビニル管(VP)	機械室・便所 75A	6.0	m					
床上掃除口	COA 50A	1	個					
床上掃除口	COA 65A	1	個					
床上掃除口	COA 80A	1	個					
(通気管)								
硬質ポリ塩化ビニル管(VP)	機械室・便所 40A	1.1	m					
硬質ポリ塩化ビニル管(VP)	機械室・便所 50A	1.0	m					
硬質ポリ塩化ビニル管(VP)	機械室・便所 65A	16.2	m					
保温工事								
(污水管)								
排水管 保温	75A 天井内	6.3	m					
排水管 保温	100A 天井内	8.8	m					
(雑排水管)								
排水管 保温	40A 天井内	4.2	m					
排水管 保温	50A 天井内	3.8	m					
排水管 保温	65A 天井内	4.7	m					
排水管 保温	75A 天井内	6.0	m					

(細目別内訳)

名称	摘要	数量	単位	単価		金額		備考
				労務費	材料費	労務費	材料費	
はつり補修								
コンクリート放射透過試験		16	か所					
機械はつり(ダイヤモンドカッターによる配管用貫通口)	100～150mm 63mm	3	か所					
機械はつり(ダイヤモンドカッターによる配管用貫通口)	100～150mm 75mm	5	か所					
機械はつり(ダイヤモンドカッターによる配管用貫通口)	100～150mm 100mm	6	か所					
機械はつり(ダイヤモンドカッターによる配管用貫通口)	100～150mm 125mm	2	か所					
計								
5 給湯設備								
一般配管用ステンレス鋼管	機械室・便所 20SU	15.5	m					
一般配管用ステンレス鋼管	機械室・便所 25SU	0.4	m					
保温工事								
給湯管 保温	20A 天井内	12.9	m					
給湯管 保温	25A 天井内	0.4	m					
給湯管 保温	20A 暗渠内	2.6	m					
はつり補修								
コンクリート放射透過試験		5	か所					
機械はつり(ダイヤモンドカッターによる配管用貫通口)	100～150mm 50mm	5	か所					
計								
6 撤去工事								
機器類撤去								
C-14 洋風大便器撤去		1	組					
L-15 混合水栓 撤去		4	個					
ダクト類撤去								
アングルフランジ工法ダクト(低圧ダクト) 撤去	0.5mm(～450mm)	1.7	m ²					
スリット形吸込口 撤去	GVS 200×200	2	個					
スリット形吸込口 撤去	GV 200×200	1	個					
ボックス 撤去	0.5mm(～450mm)	1.44	m ²					
配管類撤去								
(上水管)								
水道用ポリ粉体ライニング鋼管(SGP-PA) 撤去	機械室・便所 20A	9.8	m					
水道用ポリ粉体ライニング鋼管(SGP-PA) 撤去	機械室・便所 25A	2.7	m					
給水管 保温 撤去	20A 天井内	2.7	m					
給水管 保温 撤去	25A 天井内	2.7	m					
給水管 保温 撤去	20A 暗渠内	7.1	m					

(細目別内訳)

名 称	摘 要	数量	単位	単 価		金 額		備 考
				労務費	材料費	労務費	材料費	
(中水管)								
水道用ポリ粉体ライニング鋼管 (SGP-PA) 撤去	機械室・便所 25A	1.4	m					
水道用ポリ粉体ライニング鋼管 (SGP-PA) 撤去	機械室・便所 32A	2.7	m					
給水管 保温 撤去	25A 天井内	1.4	m					
給水管 保温 撤去	32A 天井内	2.7	m					
(污水管)								
鉛管 撤去	機械室・便所 75A	1.6	m					
铸铁管 撤去	機械室・便所 100A	1.4	m					
排水管 保温 撤去	75A 天井内	1.6	m					
排水管 保温 撤去	100A 天井内	1.4	m					
床上掃除口 撤去	COA 100A	1	個					
(雑排水管)								
配管用炭素鋼鋼管(白)排水 撤去	機械室・便所 40A	8.7	m					
配管用炭素鋼鋼管(白)排水 撤去	機械室・便所 65A	2.9	m					
排水管 保温 撤去	40A 天井内	1.6	m					
排水管 保温 撤去	65A 天井内	2.9	m					
床上掃除口 撤去	COA 40A	1	個					
床上掃除口 撤去	COA 65A	1	個					
(通気管)								
配管用炭素鋼鋼管(白)通気 撤去	機械室・便所 40A	0.4	m					
(給湯管)								
銅管(M) 撤去	機械室・便所 20A	9.4	m					
銅管(M) 撤去	機械室・便所 25A	0.4	m					
給湯管 保温 撤去	20A 天井内	2.2	m					
給湯管 保温 撤去	25A 天井内	0.4	m					
給湯管 保温 撤去	20A 暗渠内	7.2	m					
計								
7 発生材処理								
発生材積込	木材・内装材類	1	式					
発生材運搬	2t・3tコンテナ車 片道距離概ね25km	1	式					
計								
発生材処分		1	式					

一般競争参加資格確認申請書

令和 年 月 日

契約担当官
航空自衛隊幹部学校
会計課長 原田 豊 殿

住所
商号又は名称
代表者氏名
電話番号

令和8年4月15日付けで入札公告のありました学校棟2階シャワー室等改修工事に係る競争参加資格について確認されたく、下記の書類を添えて申請します。

なお、予算決算及び会計令（昭和22年勅令第165号）第70条の規定に該当する者でないこと及び添付書類の内容について事実と相違ないことを誓約します。

記

- 1 同種の工事の施工実績を記載した書面
- 2 配置予定の技術者の資格を記載した書面
- 3 同種工事の契約書の写し
- 4 工程表

以上

注) 返信用封筒として、表に申請者の住所・氏名を記載し、簡易書留料金分を加えた所定の料金の切手をはった長3号封筒を申請書と併せて提出してください。

同種工事の実績が防衛省の発注した工事以外の者又は平成13年12月25日以前に完成した旧防衛施設局等の施工実績を有する者については、工程表を提出すること。

一般競争参加資格確認申請書

令和 年 月 日

契約担当官

航空自衛隊幹部学校

会計課長 原田 豊 殿

住所

商号又は名称

代表者氏名

電話番号

令和8年4月15日付けで入札公告のありました学校棟2階シャワー室等改修工事に係る競争参加資格について確認されたく、下記の書類を添えて申請します。

なお、予算決算及び会計令（昭和22年勅令第165号）第70条の規定に該当する者でないこと及び添付書類の内容について事実と相違ないことを誓約します。

記

- 1 同種の工事の施工実績を記載した書面
- 2 配置予定の技術者の資格を記載した書面
- 3 同種工事の契約書の写し

以上

注) 返信用封筒として、表に申請者の住所・氏名を記載し、簡易書留料金分を加えた所定の料金の切手をはった長3号封筒を申請書と併せて提出してください。

同種の工事の施工実績
(学校棟2階シャワー室等改修工事【建築一式】)

会社名

工事名称等	工 事 名	
	発 注 機 関 名	
	工 事 場 所	
	契 約 金 額	
	工 期	年 月～ 年 月
	受 注 形 態 等	単体／JV (出資比率)
工事概要	構 造 形 式	
	規 模 ・ 寸 法	
	使 用 機 材 ・ 数 量	
	施 工 条 件	
	そ の 他	
CORINS登録の有無		有 (CORINS登録番号) 無

- 注) 1 必ず同種工事が確認できる内容で記入すること。
 2 CORINS登録の有無について、いずれかに○を付す。「有」に○を付した場合は、CORINSの登録番号を記載すること。「無」に○を付した場合は契約書の写しを添付する。
 3 記載する工事が、平成13年12月25日以降に完成した地方防衛局等の発注した工事の場合は、当該工事に係る施工成績評定通知書又は工事成績評定通知書の写しを添付すること。ただし、成績評定が行われなかった場合は、添付は要しない。

配置予定の技術者

(学校棟2階シャワー室等改修工事【建築一式】)

会社名

項 目		
氏 名		
最 終 学 歴		
法 令 に よ る 法 資 格 ・ 免 許		
工事概要	工 事 名	
	発 注 者 名	
	工 事 場 所	
	契 約 金 額	
	工 期	年 月～ 年 月
	従 事 役 職	
	工 事 内 容	
	CORINS登録の有無	有 (CORINS登録番号)
申請時における他 工事の従事状況等	工 事 名	
	発 注 者 名	
	工 期	年 月～ 年 月
	従 事 役 職	
	本工事と重複する 場合の対応措置	
	CORINS登録の有無	有 (CORINS登録番号)

- 注) 1 必ず同種工事が確認できる内容で記入すること。
- 2 CORINS登録の有無について、いずれかに○を付す。「有」に○を付した場合は、CORINSの登録番号を記載すること。「無」に○を付した場合は契約書の写しを添付する。
- 3 記載する工事が、平成13年12月25日以降に完成した地方防衛局等の発注した工事の場合は、当該工事に係る施工成績評定通知書又は工事成績評定通知書の写しを添付すること。ただし、成績評定が行われなかった場合は、添付は要しない。

誓約書

契約担当官

航空自衛隊幹部学校

会計課長 原田 豊 殿

住所

商号又は名称

代表者氏名

電話番号

弊社は、過去5年間に防衛省発注の工事（業務）を完成（完了）・引渡ししておりますが、その際、契約条項に則り守秘義務に努めておりました。今回、本工事（業務）を受注する際には、過年度の契約と同様に、契約条項に則り守秘義務に努めること、また、契約を履行する一環として収集、整理、作成等した一切の情報については、発注者の同意なく、代表権を有する者、役員（持分会社にあっては社員を含む。）、管理職員等であっても、その取扱いを認められた者以外の者はこれに接しないこと、及び、職務上の下級者等に対してその提供を要求しないなど情報の保全に万全を期すことを誓約いたします。

誓 約 書

契約担当官

航空自衛隊幹部学校

会計課長 原田 豊 殿

住所

商号又は名称

代表者氏名

電話番号

弊社は、本工事（業務）を受注する際には、契約条項に則り守秘義務に努めること、また、契約を履行する一環として収集、整理、作成等した一切の情報については、発注者の同意なく、代表権を有する者、役員（持分会社にあつては社員を含む。）、管理職員等であっても、その取扱いを認められた者以外の者はこれに接しないこと、及び、職務上の下級者等に対してその提供を要求しないなど情報の保全に万全を期することを誓約いたします。

特 記 仕 様 書

- 1 件 名 : 学校棟2階シャワー室等改修工事
- 2 工事場所 : 東京都目黒区中目黒2-2-1 航空自衛隊目黒基地
- 3 工 期 : 契約締結日 ~ 令和9年3月31日
- 4 工事概要 : 下記内容に伴う改修工事を行う。
- (1) 施工箇所
- ア 2階女子便所をシャワー室に改修する。
 - イ 2階ロビーに女子便所を新設する。
 - ウ 2階シャワー室改修及び女子便所新設に伴い、1階中庭通路の天井改修を行う。
 - エ 地下2階男子便所の一部をシャワー室に改修する。
- (2) 数量については、図面番号C-05~C-09の参考数量表によるものとする。

5 一般事項

- (1) 本工事は、目黒基地工事等一般共通仕様書によるほか、本仕様書による。ただし、本工事に関係なき事項については適用しない。また、これらに明記なき事項については、監督官の指示に従い実施するものとする。
- (2) 施工にあたっては、監督官と調整し、連絡不十分等による施工の誤り及び遅滞等を選けるものとする。
- (3) 関係法令、特記仕様書等で資格等を必要とされている作業関係者、確認者等について、監督官がその資格証等の提示等を求めたときは、速やかに応じるものとする。

6 工法

- (1) 仮設
仮設資材等は、労働安全衛生法その他関係法令等に基づき、適切な資材及び構造のものとし、各種危険防止策を講じ、労働災害、公衆安全等に対し万全を期するものとする。
- (2) 建築工事
軽量鉄骨天井下地の撤去及び取付において、既存のインサートを利用する場合は新たにあと施工アンカーを設ける場合には、引張試験を行うものとする。

- (3) 電気設備工事
ア 照明器具を改修する場合は、施工前と施工後に照度測定を行うものとする。(取外し再取付は除く。)

なお、照度測定は外光の入らない状況で行うものとする。

- イ 取外した照明器具等は、清掃を行うものとする。また、再取付した際には、撤去前の機能に復帰するものとし、監督官立会いのもと機能の確認を受けるものとする。
- ウ 天井内ころがし配線のケーブル類は、吊ボルトにケーブル支持材等で固定するものとする。

(4) 機械設備工事

- ア 給水配管及び給湯管は、監督官立会いのもと、水圧試験を行うものとする。
- イ 衛生器具等の取付完了後、監督官立会いのもと、通水試験を行うものとする。
- ウ 排水管は、監督官立会いのもと、満水試験を行うものとする。

7 アスベスト含有調査結果

採取場所	試料名称	推定含有率
地下2階 男子便所 天井	ソージンボード + 塗装	不含有
地下2階 男子便所 内壁	化粧珪藻土ボード	不含有
地下2階 男子便所 内壁	巾木 + 接着剤	含有あり
地下2階 男子便所 床	ビニル床シート + 接着剤	不含有
地下2階 男子便所 天井内	ダクトバツキ	不含有
地下2階 廊下 内壁	石膏ボード + 塗装 + 巾木 + 接着剤	不含有
地下2階 廊下 床	ビニル床タイル + 接着剤	含有あり
1階 中庭通路 天井	7M金属成形板張り部 コーキング材	不含有
2階 女子便所 天井	ソージンボード + 塗装	不含有
2階 女子便所 内壁	化粧珪藻土ボード	含有あり
2階 女子便所 内壁	巾木 + 接着剤	含有あり
2階 女子便所 床	ビニル床シート + 接着剤	含有あり
2階 ロビー 天井	石膏ボード + ロックウール化粧吸音板	不含有
2階 ロビー 内壁	石膏ボード + 塗装	不含有
2階 ロビー 内壁	巾木 + 接着剤	含有あり
2階 ロビー 床	ビニル床タイル + 接着剤	含有あり
2階 ロビー 天井内	ダクトバツキ	不含有

工事関係者以外複製を禁ずる

件 名	図 面	図面番号	C-02
学校棟2階シャワー室等改修工事	特記仕様書1	縮 尺	—
航空自衛隊 目黒基地	作図年月日	8.4.1	

8 産業廃棄物等の処分

(1) 受注者は、下記に記載する関係法令に基づき、受注者の責任において処分するものとする。

ア 建設工事に係る資源の再資源化等に関する法律

イ 廃棄物の処理及び清掃に関する法律

ウ 石綿含有廃棄物等処理マニュアル（第3版）（環境省環境再生・資源環境局）

(2) 受注者は、産業廃棄物管理票の写しを監督官に提出するものとする。

9 その他

(1) 受注者は、関係法令に基づき、着工届及び設置届等必要な届出を所轄消防機関に行うものとする。また、消防用設備の工事終了後、試験を実施し、試験結果を関係法令に基づき試験結果報告書に沿って記録したものを、官側に2部提出するものとする。

(2) 本仕様書に記載の寸法は基準とし、現状と異なる場合は、現状に合わせた施工を実施するものとする。

(3) 基地内指定場所に運搬する発生材は、素材ごと重量を測定したうえ、監督官の指定した場所に運搬及び棄積するものとする。

(4) 工事中、施設等に損害を与えた場合は、速やかに監督官に報告するとともに、受注者の責任において復旧する。また、第三者に損害を与えた場合は、受注者の責任において補償するものとする。

(5) 受注者は、本工事の実施にあたり、発注者又は受注者のいずれか一方に疑義が生じた場合、本仕様書により難しい事態が発生した場合、その他必要と認められる場合には、発注者と協議の上対応するものとする。

工事関係者以外複製を禁ずる

件名	学校棟2階シャワー室等改修工事	図面番号	C-03
図面	特記仕様書2	縮尺	—
	航空自衛隊 目黒基地	作図年月日	8.4.1

参考数量表 建築工事

名称	数量	単位	図番	摘要	名称	数量	単位	図番	摘要	名称	数量	単位	図番
1 直接仮設													
1-1 墨出し	61.2	m	A-11	(内部) 複合改修	鏡撤去	3-6	その他撤去	W1015 H500 厚5.0	鏡撤去	1	か所	A-03	
1-2 養生	395	m	A-10	運搬等に供する通路部分	鏡撤去			W2675 H500 厚5.0	鏡撤去	1	か所	A-02	
養生	144	m	A-11	(内部) 複合改修	甲板撤去	4.6	m	A-02.03	ホ-17ホ-1 厚19 W130	1	か所	A-03	
合板養生	76.1	m	A-11		洗面台撤去	1	か所	W1015 D450 H720 支持材共	洗面台撤去	1	か所	A-03	
エレベータ養生	1	式	A-10	か-1 1か所 乗り場養生 3か所	洗面台撤去	1	か所	W2675 D450 H720 支持材共	洗面台撤去	1	か所	A-02.04	
内部足場	101	m	A-11	階高4.0m以下	下地補修	43.5	m	A-02.04	不陸調整	43.5	m	A-02.04	
移動式足場	2	台	A-11	2段	防滑性ビニル系床シート	37.3	m	A-02.04	厚2.0mm 防滑、抗菌、消臭	37.3	m	A-02.04	
移動式足場	1	台	A-11	3.5段	ビニル系床材	0.5	m	A-02	厚3.0mm	0.5	m	A-02	
仮設間仕切り壁	27.6	m	A-11	B種 鉄柱下地、片面PB	床見切材	1.2	m	A-04	SUS製	1.2	m	A-04	
仮設扉	2	か所	A-11		床見切材	3.7	m	A-04	7F&製	3.7	m	A-04	
2 建具改修					ビニル幅木	30.5	m	A-02.04	H=60	30.5	m	A-02.04	
2-1 建具撤去	2.7	m	A-09		ビニル幅木	1=100	m	A-02.04	H=100	25.8	m	A-02.04	
扉・枠共撤去	3.1	m	A-09	扉・枠共撤去	軽量鉄骨壁下地	24.6	m	A-04	90形 H=4.5m以下φ455mm	24.6	m	A-04	
外側面 深さ20~30mm程度	3.1	m	A-09		軽量鉄骨壁下地	17.9	m	A-02.04	65形 H=4.0m以下φ303mm	17.9	m	A-02.04	
建具周囲はつり	1.6	m	A-09	コンクリート面	軽量鉄骨壁下地開口補強	2	か所	A-02.04	65形折れ戸 758×1916	2	か所	A-02.04	
2-2 1/17-2改修	1	か所	A-09	W6540×H1800 厚40 5F&樹脂化粧板 37-ス	軽量鉄骨壁下地開口補強	1	か所	A-02	65形片引き 1310×2175	1	か所	A-02	
2-3 軽量鋼製片引き戸	1	か所	A-09	W650×H2000 7F&樹脂化粧板 小窓、引手、ホ-12&窓枠	軽量鉄骨壁下地開口補強	1	か所	A-04	90形片引き 1865×2025	1	か所	A-04	
LSD-2 軽量鋼製片引き戸(壁内引込)	1	か所	A-09	W650×H1900 7F&樹脂化粧板 小窓、引手、ホ-12&窓枠	ホ-17ホ-1 撤去	64.5	m	A-02.04	厚50 24kg/m3	64.5	m	A-02.04	
LSD-4 軽量鋼製片引き戸(壁内引込)	1	か所	A-09	W650×H1900 7F&樹脂化粧板 小窓、引手、ホ-12&窓枠	壁 せつころホ-17 張り(GB-S)	46.6	m	A-02.04	厚12.5 不燃 鋼製、ホ-17 下地 下地張り 下張りGB-R 厚12.5共	46.6	m	A-02.04	
LSD-5 軽量鋼製片引き戸(壁内引込)	1	か所	A-09	W650×H1900 7F&樹脂化粧板 小窓、引手、ホ-12&窓枠	壁 せつころホ-17 張り(GB-R)	23.7	m	A-02.04	厚12.5 不燃 鋼製、ホ-17 下地 下地張り 下張りGB-R 厚12.5共	23.7	m	A-02.04	
2-4 木製開口枠改修	1	か所	A-09	W758×H1916 厚24 樹脂製	壁 シンゾウ せつころホ-17 張り(GB-S)	6.4	m	A-04	厚6.4 基材比重0.8	6.4	m	A-04	
2-5 1/7改修	0.3	m	A-09	厚4.0 特2.10m以下	壁 シンゾウ せつころホ-17 張り(GB-S)	45.8	m	A-02.04	厚12.5 不燃 鋼製、ホ-17 下地 下地張り	45.8	m	A-02.04	
1/7とめ1/17	4.5	m	A-09	表面幅5mm×深さ5mm程度 1/7が材共 シンゾウ系 成形	化粧板 入隅・見切りジョイント	111.0	m	A-02.04	厚6.4 基材比重0.8	111.0	m	A-02.04	
2-6 その他改修	1.6	m	A-09	内部建具	化粧板 入隅・見切りジョイント	67.5	m	A-02.04	樹脂製 出隅ジョイント	67.5	m	A-02.04	
ビニル幅木	4	か所	A-09	スチール幅木 H80	壁見切材	14.3	m	A-04	7F&製 出隅	14.3	m	A-04	
3 内外表改修					軽量鉄骨天井下地	2.3	m	A-07	19形(壁内) 直張り用 野線φ300mm	2.3	m	A-07	
3-1 床撤去	9.7	m	A-02	ビニル床シート	軽量鉄骨天井下地	13.7	m	A-07	19形(壁内) 下張り用 野線φ300mm	13.7	m	A-07	
床仕上撤去	31.1	m	A-02.03	ビニル床材(7F& 1F& 1F&)	軽量鉄骨天井下地	15.9	m	A-07	19形(壁内) 直張り用 野線φ300mm 野線のみ	15.9	m	A-07	
床仕上撤去	2.7	m	A-03	ビニル床シート(7F& 1F&)	軽量鉄骨天井下地	24	m	A-07	25形(壁外) 金属板張り用 野線φ300mm	24	m	A-07	
床仕上撤去	1.9	m	A-03	外側ホ-17	軽量鉄骨天井下地	38.4	m	A-07	ホ-17 形状、電線管	38.4	m	A-07	
床見切材撤去	3.7	m	A-03		天井振止め補強	68	m	A-07	ホ-17 形状、電線管	68	m	A-07	
幅木仕上撤去	0.7	m	A-02	ビニル幅木	ホ-17ホ-1 撤去	37.7	m	A-07	厚50mm 24kg/m3	37.7	m	A-07	
幅木仕上撤去	33.8	m	A-02.03	ビニル幅木(7F& 1F&)	天井 不燃化粧せつころホ-17 張り(GB-NC)	38.1	m	A-07	厚9.5 不燃 化粧無し 継目処理(ホ-17 撤去)	38.1	m	A-07	
壁下地撤去	12.8	m	A-02.03		天井 不燃化粧せつころホ-17 張り(GB-NC)	16.3	m	A-07	7F&内部用 厚9 不燃 下張GB-NC 厚9.5共	16.3	m	A-07	
壁仕上撤去	42.1	m	A-02.03	合板・ホ-17 一重張り	7F&金属成形板張り	38.4	m	A-07	厚1.0 1/7 形状、電線管	38.4	m	A-07	
壁仕上撤去	34	m	A-02.03	合板・ホ-17 二重張り	見切材	24.8	m	A-07	7F&廻り縁	24.8	m	A-07	
壁仕上撤去	13.9	m	A-03	合板・ホ-17 一重張り(7F& 1F&)	見切材	6	m	A-07	7F&廻り縁	6	m	A-07	
壁仕上撤去	26	m	A-02.03		建具用シロウ	6	m	A-07	20mm以下 変形シロウ系(MS-2)	6	m	A-07	
壁出隅見切材撤去	2.3	m	A-03		天井点検口	6	か所	A-07	樹脂7F&製 450角	6	か所	A-07	
天井下地撤去	96.7	m	A-07	合板・ホ-17 一重張り	軽量鉄骨天井下地開口補強	19形(壁内) 450角	6	か所	A-07	19形(壁内) 360×360	6	か所	A-07
天井仕上撤去	29.1	m	A-07	合板・ホ-17 二重張り	軽量鉄骨天井下地開口補強	19形(壁内) 150×1235	1	か所	A-07	19形(壁内) 150×1235	1	か所	A-07
天井仕上撤去	29.9	m	A-07	7F&金属成形板張り	軽量鉄骨天井下地開口補強	7F&天井段差部見切材	1.2	m	A-07	7F&天井段差部見切材	1.2	m	A-07
天井仕上撤去	30.8	m	A-07	7F&廻り縁、1/7シロウ	照明器具天井切込み	150角 φ150mm以下	28	か所	A-07	150角 φ150mm以下	28	か所	A-07
見切材撤去	3.7	m	A-07	7F&天井段差部見切材	照明器具天井切込み	300角 φ300mm以下	7	か所	A-07	300角 φ300mm以下	7	か所	A-07
1/7シロウ撤去	28.2	m	A-07	厚50	照明器具天井切込み	300×1300mm以下	3	か所	A-07	300×1300mm以下	3	か所	A-07
廻り縁撤去	58.9	m	A-07	7F&廻り縁	7F&廻り縁	6	m	A-07	天井付付	6	m	A-07	
					壁に製 突付け	78.8	m	A-07	壁に製 突付け	78.8	m	A-07	

件名	学校棟2階シャワー室等改修工事	図面番号	C-05
図面	参考数量表 建築工事1	縮尺	—
	航空自衛隊 目黒基地	作図年月日	8.4.1

工事関係者以外複製を禁ずる

参考数量表 建築工事

名称	数量	単位	図番	名称	概要	数量	単位	図番	名称	概要	数量	単位	図番
3-12 その他改修													
洗面台カバー													
鏡	W2600 D460 H750	1	A-04		下掛付にて収納		か所	A-04					
	W2400 H700	1	A-04		上下カバー		か所	A-04					
洗面ボール	φ60×800	2	A-02.04		排水口、排水、コーン状排水、排水口、排水口		か所	A-02.04					
洗面ボール	樹脂製 640×640	2	A-02.04		床土肥部対応防水、排水口付		か所	A-02.04					
物置箱1	W455 D444 H2400	1	A-04				か所	A-04					
物置箱2	W885 D294 H2400	1	A-04				か所	A-04					
物置箱3	W678 D444 H2400	1	A-04				か所	A-04					
建築用カバー	10mm以下	4.7	A-04		系(SR-1) 防犯カバー		m	A-04					
4 塗装改修													
4-1 建具													
	合成樹脂調合ペイント塗替え(SOP) 錆止共	1.6	A-09		室内の合成樹脂調合ペイント塗替え(SOP) 錆止共		m	A-09					
	壁内つや消し合成樹脂調合ペイント塗替え(SOP) 錆止共	19.1	A-09		垂直面 菜地ごしらえ 止水 水糸締止 EP-G 2面塗り		m	A-09					
4-2 壁													
	合成樹脂エポキシペイント塗替え(SOP) 錆止共	29.5	A-02.04		石壁・土・その他・下 菜地ごしらえ 止水 水糸締止 EP-G 2面塗り		m	A-02.04					
	合成樹脂エポキシペイント塗替え(SOP) 錆止共	19	A-04		石壁・土・その他・下 菜地ごしらえ 止水 水糸締止 EP-G 2面塗り		m	A-04					
4-3 天井													
	合成樹脂エポキシペイント塗替え(SOP) 錆止共	38.1	A-07		石壁・土・その他・下 菜地ごしらえ 止水 水糸締止 EP-G 2面塗り		m	A-07					
4-4 見切枠													
	合成樹脂調合ペイント塗替え(SOP) 錆止共	4.8	A-02		石壁・土・その他・下 菜地ごしらえ 止水 水糸締止 EP-G 2面塗り		m	A-02					
5 環境配慮改修													
	石綿処理 養生シート張り	49.5	A-11		床下及び天井裏 厚0.15mm 二重張		m ²	A-11					
	石綿処理 養生シート張り	142	A-11		壁下及び天井裏 厚0.08mm		m ²	A-11					
	7x7x10mm 飛散防止網散布	50.5	A-11		壁・床・天井 含有建材を対象		m ²	A-11					
6 共通仮設													
	桁コーン	1	A-11		作業区画		式	A-11					
7 養生材処理													
7-1 運搬													
	養生材積込(人力)	1					式						
	建設養生材の運搬費	1					式						
7-2 処分													
	建設養生材の処分費	1					式						

件名	学校棟2階シャワー室等改修工事	図面番号	C-06
図面	参考数量表 建築工事2	縮尺	—
	航空自衛隊 目黒基地	作図年月日	8.4.1

工事関係者以外複製を禁ずる

参考数量表 電気設備工事

名称	概要	数量	単位	図番	名称	概要	数量	単位	図番
1 電灯設備工事									
1-1 電灯分岐					1-1 電灯分岐				
分電盤改修	既設B1L-2改修	1	面	E-04	撤去 1V電線 電灯(照明)設備用				
分電盤改修	既設2L-3-1改修	1	面	E-09	撤去 1V電線 電灯(照明)設備用				
LED照明器具	LRSG-4-48	3	個	E-04	撤去 合成樹脂製可とう電線管 電灯(照明)設備用				
LED照明器具	LRSG-4-48	6	個	E-04.11	撤去 LED照明器具				
LED照明器具	LRSG-13	3	個	E-04.11	撤去 LED照明器具				
LED照明器具	LRSG-13	16	個	E-08	撤去 蛍光灯照明器具				
LED照明器具	SP-1	3	個	E-11	撤去 蛍光灯照明器具				
LED照明器具	SP-2	2	個	E-04	撤去 蛍光灯照明器具				
LED非常照明器具	KO-LRS11-06	2	個	E-11	撤去 蛍光灯照明器具				
LED非常照明器具	HUP	1	個	E-08	撤去 非常照明器具(電源別置型)				
ケーブル分岐	1P15A×1	2	個	E-11	撤去 非常照明器具(電源別置型)				
ケーブル分岐	1P15A×2	1	個	E-04	撤去 ケーブル分岐				
熱線ケーブル付自動スイッチ	1P15A×1+1P15A(確認表示灯付)×1	1	個	E-11	撤去 ケーブル分岐				
熱線ケーブル付自動スイッチ	熱線 100V用	1	個	E-11	撤去 熱線ケーブル付自動スイッチ				
熱線ケーブル付自動スイッチ	熱線 200V用	1	個	E-11	撤去 熱線ケーブル付自動スイッチ				
熱線ケーブル付自動スイッチ	子機	5	個	E-04.11	撤去 熱線ケーブル付自動スイッチ				
熱線ケーブル付自動スイッチ	1回線用	1	個	E-11	ケーブル				
熱線ケーブル付自動スイッチ	2回線用	1	個	E-04	ケーブル				
アークカット 電灯(照明)設備用	1個用 新金属製	1	個	E-11	EM-EEFケーブル 電灯(コンセント)設備用				
EM-EEFケーブル 電灯(照明)設備用	2.0mm-3C(管内)	2.4	m	E-04	EM-EEFケーブル 電灯(コンセント)設備用				
EM-EEFケーブル 電灯(照明)設備用	2.0mm-3C(ころがし)	39	m	E-04.09.11	ねじなし電線管 電灯(コンセント)設備用				
EM-EEFケーブル 電灯(照明)設備用	1.6mm-3C(ころがし)	50.9	m	E-04.11	合成樹脂製可とう電線管 電灯(コンセント)設備用				
EM-EEFケーブル 電灯(照明)設備用	1.6mm-3C(PF管内)	7.5	m	E-04.11	ケーブル分岐 電灯(コンセント)設備用				
EM-EEFケーブル 電灯(照明)設備用	1.6mm-2C(PF管内)	23.2	m	E-04.11	取外し ケーブル				
EM-EEFケーブル 電灯(照明)設備用	1.6mm-2C(PF管内)	2.2	m	E-11	再取付 ケーブル				
EM-EEFケーブル 電灯(照明)設備用	5.5sq-2C(ころがし)	10.8	m	E-08.11	撤去 WVFケーブル 電灯(コンセント)設備用				
ねじなし電線管 電灯(照明)設備用	E25(露出)	1.5	m	E-04	撤去 WVFケーブル 電灯(コンセント)設備用				
合成樹脂製可とう電線管 電灯(照明)設備用	PF16(1.6mm-3C)	2.2	m	E-11	撤去 ケーブル				
合成樹脂製可とう電線管 電灯(照明)設備用	PF22(1.6mm-3C)	7.5	m	E-04.11	撤去 設置装置				
ケーブル分岐 電灯(照明)設備用	中送	22	個	E-04.08.11	撤去 設置装置				
ケーブル分岐 電灯(照明)設備用	200×200×200	1	個	E-04	撤去 設置装置				
ケーブル分岐 電灯(照明)設備用	50mm	1	箇所	E-04	光電式滅火器 煙感知器				
ケーブル分岐 電灯(照明)設備用	HF32W×2 埋込型	2	個	E-04.11	定温式滅火器 煙感知器				
ケーブル分岐 電灯(照明)設備用	FL20W×1 露出型+ケーブル付	1	個	E-11	EM-AEケーブル 自動火災報知設備用				
ケーブル分岐 電灯(照明)設備用	埋込型 W300 L1300	2	個	E-09	ケーブル分岐 自動火災報知設備用				
ケーブル分岐 電灯(照明)設備用	埋込型 W300 L1300	5	個	E-09.11	立会検査				
ケーブル分岐 電灯(照明)設備用	SP-3	7	個	E-11	取外し 光電式滅火器 煙感知器				
ケーブル分岐 電灯(照明)設備用	HF32W×2 埋込型	2	個	E-03.10	再取付 光電式滅火器 煙感知器				
ケーブル分岐 電灯(照明)設備用	FL20W×1 露出型+ケーブル付	1	個	E-10	撤去 光電式滅火器 煙感知器				
ケーブル分岐 電灯(照明)設備用	埋込型 W300 L1300	2	個	E-09	発生材積込み				
ケーブル分岐 電灯(照明)設備用	埋込型 W300 L1300	5	個	E-09.10.3	発生材積込み				
ケーブル分岐 電灯(照明)設備用	SP-3	7	個	E-10	収集・運搬委託料(建設系廃棄物)				
ケーブル分岐 電灯(照明)設備用	1.6mm-3C(ころがし)	28.8	m	E-03.10	処分費				
ケーブル分岐 電灯(照明)設備用	1.6mm-3C(PF管内)	2.4	m	E-03					
ケーブル分岐 電灯(照明)設備用	1.6mm-2C(ころがし)	6.4	m	E-03					
ケーブル分岐 電灯(照明)設備用	1.6mm-2C(PF管内)	1.1	m	E-03					
ケーブル分岐 電灯(照明)設備用	5.5sq-2C(ころがし)	11.2	m	E-08.10					

件名	学校棟2階シャワー室等改修工事	図面番号	C-07
図面	参考数量表 電気設備工事	縮尺	—
	航空自衛隊 目黒基地	作図年月日	8.4.1

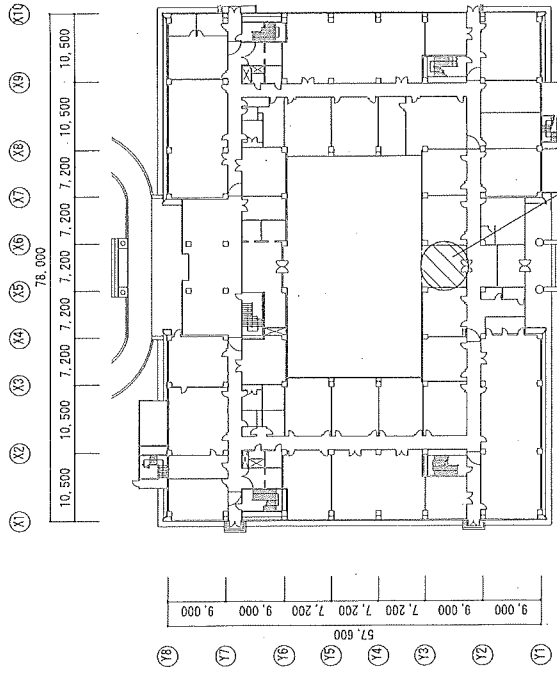
工事関係者以外複製を禁ずる

参考数量表 機械設備工事

名称	概要	数量	単位	図番	名称	概要	数量	単位	図番
1 換気設備									
FE-221 排気ファン (2室用)	100φ×80m2/h×20Pa	1	台	M-09	排水管 保温	40A 天井内	4.2	m	M-07
FE-222 排気ファン (天井用)	150φ×300m3/h×20Pa	1	台	M-09	排水管 保温	50A 天井内	3.8	m	M-07
7A 放射状工法外 (低圧外)	~450m2 0.5mm 亜鉛鉄板	0.8	m ²	M-05	排水管 保温	65A 天井内	4.7	m	M-07
2A 放射状外 (低圧外)	100φ 亜鉛鉄板	6.6	m	M-05.9	はつり補修 (放射線透過試験共)	75A 天井内	6.0	m	M-07
2A 放射状外 (低圧外)	100φ 亜鉛鉄板	5.3	m	M-09	はつり補修 (放射線透過試験共)	75mm	3	か所	M-04.7
ハンキヤ	100φ 亜鉛鉄板	1	個	M-09	はつり補修 (放射線透過試験共)	100mm	2	か所	M-07
ハンキヤ	150φ 亜鉛鉄板	1	個	M-09	硬質ポリ塩化ビニル管 (VP)	40A 機械室・便所配管	1.1	m	M-04
制気口	150×150 50m3/h GVS	1	個	M-05	硬質ポリ塩化ビニル管 (VP)	50A 機械室・便所配管	1.0	m	M-07
パイプ	~450mm 0.5mm	0.33	m ²	M-05	硬質ポリ塩化ビニル管 (VP)	65A 機械室・便所配管	16.2	m	M-07
2 衛生設備					はつり補修 (放射線透過試験共)	100mm	1	か所	M-07
C-15 洋風大便器	CF5494GRS	3	組	M-07	5 給湯設備				
L-17 混合水栓	TL804303JA	3	個	M-07	一般配管用ステンレス鋼管 (SUS-TPD)	20SU 機械室・便所配管	15.5	m	M-04.7
F-12 洗面用水栓	TH11GR	2	個	M-04.7	一般配管用ステンレス鋼管 (SUS-TPD)	25SU 機械室・便所配管	0.4	m	M-07
3 給水設備					給湯管 保温	20A 天井内	12.9	m	M-07
水道用ポリ塩化ビニル管 (SGP-PA)	20A 機械室・便所配管	31.0	m	M-04.7	給湯管 保温	25A 天井内	0.4	m	M-07
水道用ポリ塩化ビニル管 (SGP-PA)	25A 機械室・便所配管	5.5	m	M-07	給湯管 保温	20A 暗室内	2.6	m	M-04
水道用ポリ塩化ビニル管 (SGP-PA)	32A 機械室・便所配管	2.4	m	M-07	はつり補修 (放射線透過試験共)	50mm	5	か所	M-04.7
仕切弁	32 SK	1	個	M-07					
給水管 保温	20A 天井内	26.4	m	M-07	C-14 洋風大便器 撤去	C48, TV750SS	1	組	M-06
給水管 保温	25A 天井内	5.5	m	M-07	L-15 はみ込精門形洗面器 撤去	L331R, TL300MAA, TL331BR	4	個	M-04.6
給水管 保温	32A 天井内	2.4	m	M-07	7A 放射状工法外 (低圧外) 撤去	~450m2 0.5mm 亜鉛鉄板	1.70	m ²	M-05.8
給水管 保温	20A 暗室内	4.6	m	M-04	制気口 撤去	200×200 150m3/h GVS	2	個	M-08
はつり補修 (放射線透過試験共)	50mm	10	か所	M-04.7	制気口 撤去	200×200 150m3/h 6V	1	個	M-08
はつり補修 (放射線透過試験共)	63mm	1	か所	M-07	パイプ 撤去	~450m2 0.5mm	1.44	m ²	M-08
水道用ポリ塩化ビニル管 (SGP-PA)	25A 機械室・便所配管	7.7	m	M-07	水道用ポリ塩化ビニル管 (SGP-PA)	撤去	9.8	m	M-04.6
水道用ポリ塩化ビニル管 (SGP-PA)	32A 機械室・便所配管	7.1	m	M-07	水道用ポリ塩化ビニル管 (SGP-PA)	撤去	2.7	m	M-06
水道用ポリ塩化ビニル管 (SGP-PA)	40A 機械室・便所配管	2.2	m	M-07	給水管 保温 撤去	20A 天井内	2.7	m	M-06
仕切弁	40 SK	1	個	M-07	給水管 保温 撤去	25A 天井内	2.7	m	M-06
給水管 保温	25A 天井内	7.7	m	M-07	給水管 保温 撤去	20A 暗室内	7.1	m	M-04
給水管 保温	32A 天井内	7.1	m	M-07	水道用ポリ塩化ビニル管 (SGP-PA)	撤去	1.4	m	M-06
給水管 保温	40A 天井内	2.2	m	M-07	水道用ポリ塩化ビニル管 (SGP-PA)	撤去	2.7	m	M-06
はつり補修 (放射線透過試験共)	50mm	3	か所	M-07	給水管 保温 撤去	25A 天井内	1.4	m	M-06
はつり補修 (放射線透過試験共)	63mm	1	か所	M-07	給水管 保温 撤去	32A 天井内	2.7	m	M-06
4 排水設備					排水用鋲鉄管 (GIP) 撤去	75A 機械室・便所配管	1.6	m	M-06
4-1 汚水管					排水管 保温 撤去	100A 機械室・便所配管	1.4	m	M-06
硬質ポリ塩化ビニル管 (VP)	75A 機械室・便所配管	6.3	m	M-07	排水管 保温 撤去	75A 天井内	1.6	m	M-06
硬質ポリ塩化ビニル管 (VP)	100A 機械室・便所配管	8.8	m	M-07	排水管 保温 撤去	100A 天井内	1.4	m	M-06
排水管 保温	100	2	個	M-07	床上掃除口 (COA) 撤去	100	1	個	M-06
排水管 保温	75A 天井内	6.3	m	M-07	床上掃除口 (COA) 撤去	40A 機械室・便所配管	8.7	m	M-04.6
排水管 保温	100A 天井内	8.8	m	M-07	配管用炭素鋼管 (白) 撤去	65A 機械室・便所配管	2.9	m	M-06
はつり補修 (放射線透過試験共)	100mm	3	か所	M-07	配管用炭素鋼管 (白) 撤去	40A 天井内	1.6	m	M-06
はつり補修 (放射線透過試験共)	125mm	2	か所	M-07	排水管 保温 撤去	65A 天井内	2.9	m	M-06
硬質ポリ塩化ビニル管 (VP)	40A 機械室・便所配管	4.2	m	M-07	排水管 保温 撤去	40 天井内	2.9	m	M-06
硬質ポリ塩化ビニル管 (VP)	50A 機械室・便所配管	9.5	m	M-04.7	床上掃除口 (COA) 撤去	65	1	個	M-04
硬質ポリ塩化ビニル管 (VP)	65A 機械室・便所配管	4.7	m	M-07	床上掃除口 (COA) 撤去	40A 機械室・便所配管	0.4	m	M-06
硬質ポリ塩化ビニル管 (VP)	75A 機械室・便所配管	6.0	m	M-07	配管用炭素鋼管 (白) 撤去	20A 機械室・便所配管	9.4	m	M-04.6
床上掃除口 (COA)	50	1	個	M-04	鋼管 (M) 撤去	25A 機械室・便所配管	0.4	m	M-06
床上掃除口 (COA)	65	1	個	M-07	鋼管 (M) 撤去	20A 天井内	2.2	m	M-06
床上掃除口 (COA)	80	1	個	M-07	給湯管 保温 撤去				

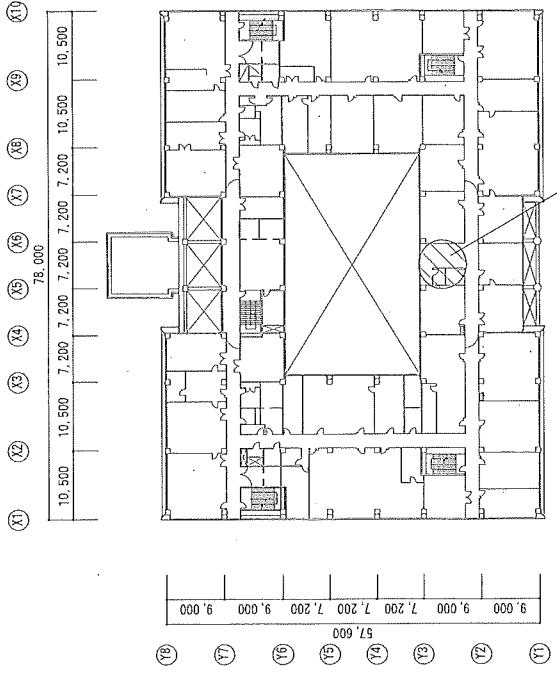
件名	学校棟2階シャワー室等改修工事	図面番号	0-08
図面	参考数量表 機械設備工事1	縮尺	—
作成年月日	航空自衛隊 目黒基地		8.4.1

工事関係者以外複製を禁ずる



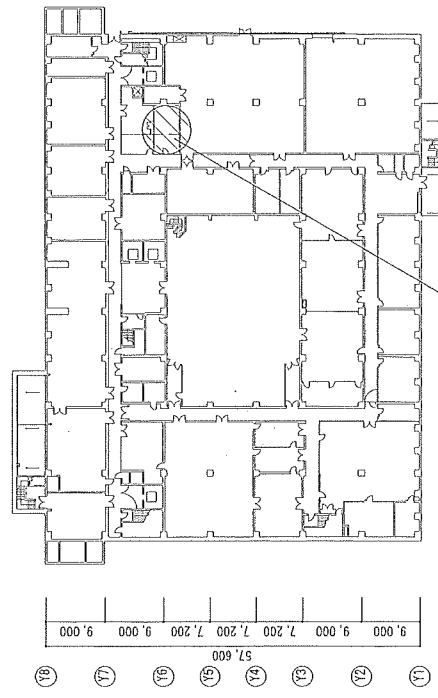
学校棟 1階平面図 S=1/800

工事場所 (中庭通路)
※2階女子便所、シャワー室新設に伴う天井改修



学校棟 2階平面図 S=1/800

工事場所 (女子便所、ロビー)
※女子便所・シャワー室への改修 / 女子便所新設



学校棟 地下2階平面図 S=1/800

工事場所 (男子便所)
※男子便所の一部をシャワー室に改修

継尺 A3 → AX

件名	学校棟 2階シャワー室等改修工事	図面番号	A-01
図名	地下2階、1階、2階平面図	縮尺	1/800
航空自衛隊 目黒基地		作図年月日	8.4.1

工事関係者以外複製を禁ずる

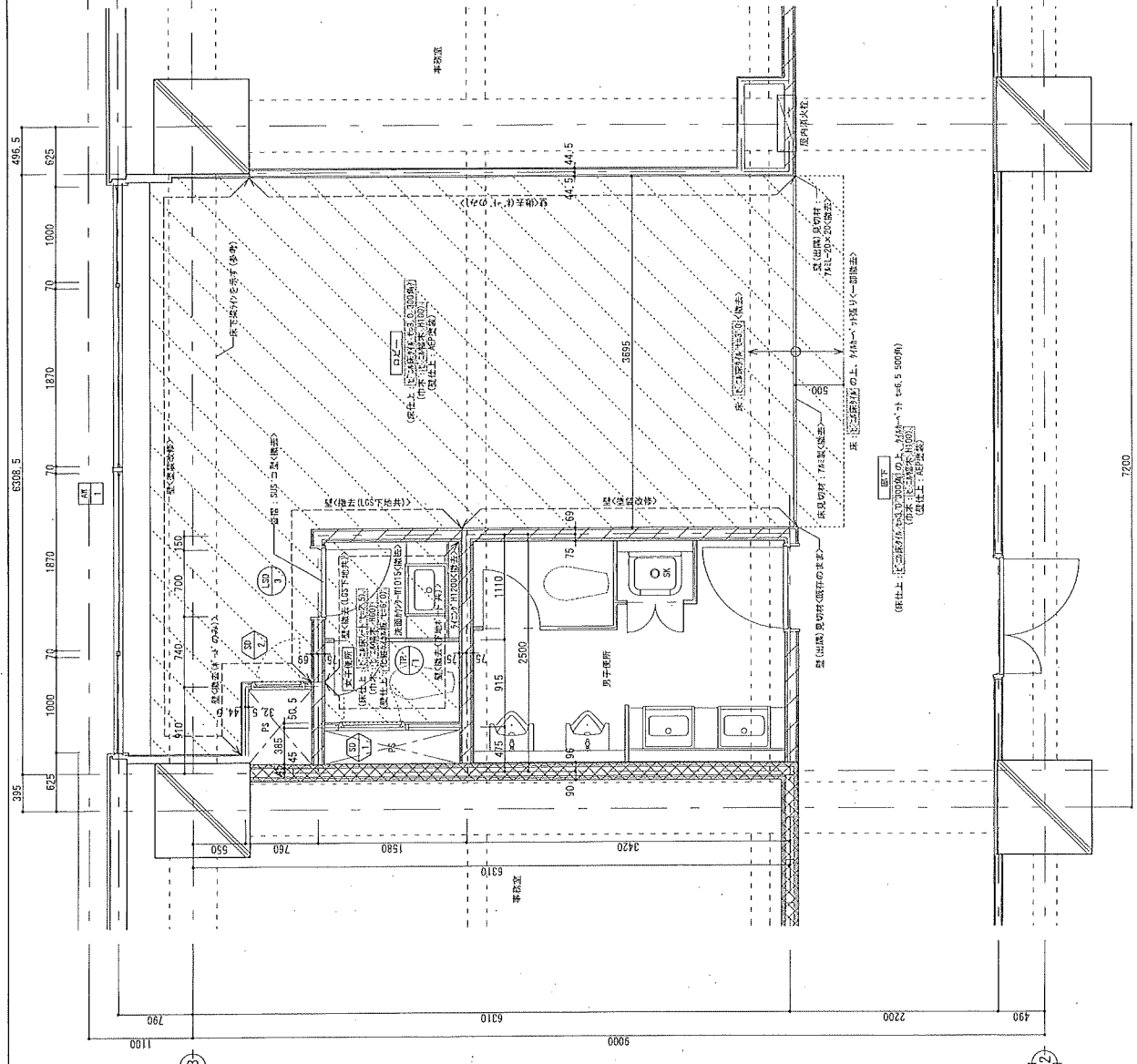
改修前

(既存) 型仕様リスト

型仕様	躯体	仕上材
1	一般型 (床厚+100mm) USB5 997F 6403	タイル
2	耐火型(耐火時間60分) (137mm・床下付) USB6 997F 6405	耐火タイル
3	高層型 (床厚+100mm) USB7 997F 6405	タイル

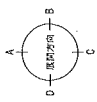
※各仕様も上記仕様に基づき、
※耐火型も上記仕様に基づき、

※各仕様も上記仕様に基づき、



参考数量表

名称	摘要	数量
■内外装改修		
床撤去	ビニル床材(70%・1.5m)	30.6㎡
床撤去	ビニル床材(70%・1.5m)	2.7㎡
床撤去	タイル(70%・1.5m)	1.9㎡
床撤去	耐火タイル(70%・1.5m)	3.7㎡
巾木撤去	ビニル床材(70%・1.5m)	27.2㎡
壁撤去	耐火型(耐火時間60分)	9.6㎡
壁撤去	耐火型(耐火時間60分)	22.7㎡
壁撤去	耐火型(耐火時間60分)	19㎡
壁撤去	耐火型(耐火時間60分)	13.9㎡
壁撤去	耐火型(耐火時間60分)	11.7㎡
その他撤去	W1015 H500 扉5.0	2.3㎡
その他撤去	W1015 H500 扉19	1.6㎡
その他撤去	W1015 H450 H720 窓枠材	1.6㎡



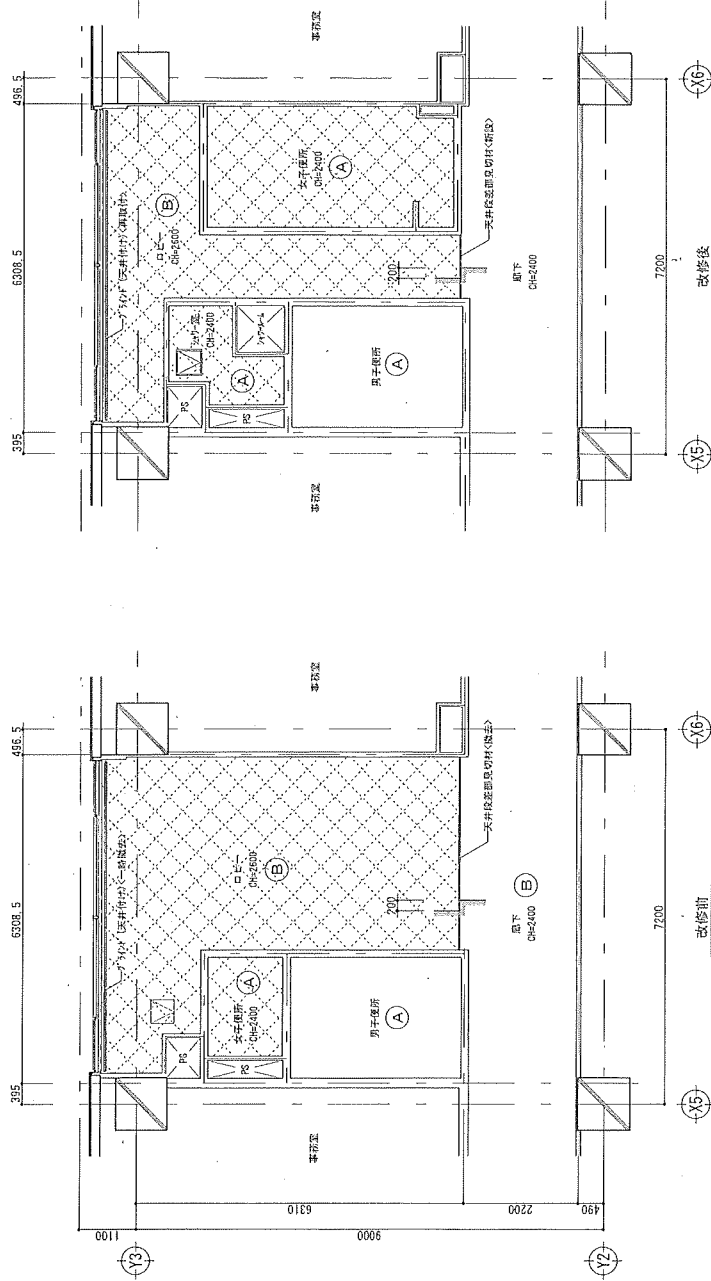
図面番号 A-03
縮尺 1/50
作図年月日 8.4.1

2階上(北窓)に天井高(約)2.65(500mm) (階高4.550)

※各仕上及び下地を含む仕上の撤去後、新たに仕上及び下地を含む仕上を施工する場合は、必ず下地の確認及び下地処理を行う事。
※然し、ライニング等を撤去し、構造が露出する部分には防錆処理を施すこと。
※アスベスト対策については、「建築物の解体等に係るアスベスト対策ガイドライン(改訂版)」に基づき行うこと。

工事関係者以外複製を禁ずる

凡例	説明
●	建築工事関係対象の撤去を示す。
○	建具符号 撤去を示す。
○	建具符号 既存改修を示す。
○	建具符号 新設を示す。



天井開口補強 ※ボート切込具

サイズ	数量			備考
	B2F	1F	2F	
450×450	3	0	3	点検口
150×1255	3	0	0	照付
360×360	0	0	1	天井既

※地下4階、2階廊下、及び2階用五層所に
点検口の開口は、(設置は電気図面参照)
※廊下の天井仕上げは ⑥

天井撤去、新設範囲を示す。(LGS下地共)
※EPの既設変更は再利用可とする。
※既存のバルコニーは再利用可とする。
※床面の上昇を認めるためのLGS下地全面改修する
範囲で信託仕舞として行った部分の補強を行う。

信託 A3 > AX





件名	学校棟2階シャワー室等改修工事	図面番号	A-08
図名	天井伏図-2 (改修前・後)	縮尺	1/100
航空自衛隊 目黒基地		作図年月日	8.4.1

※天井点検口は745型、幅員47・480mmとL
位置、照付方向は、図面員が保護しを決定すること。
※天井改修する範囲で取り残される場合は撤去・新設とする。
※覆り風は、特記無き場合は既設と認む。

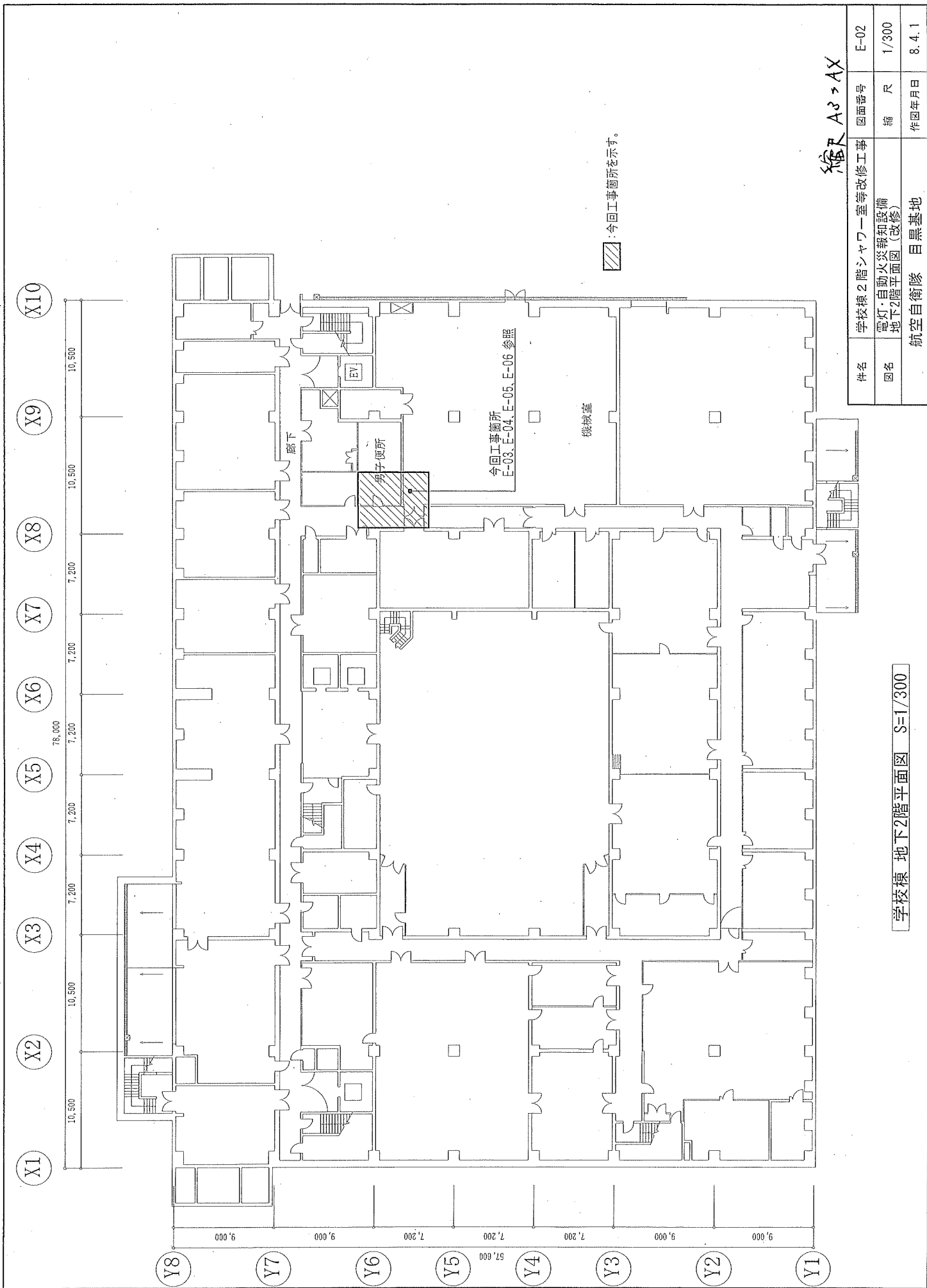
工事関係音以外複製を禁ずる

2階 北→通り天井伏図(改修前) S=1/100 (階高4,550)

符号	下地	改修前	改修後	記号	凡例
④	LGS19型 [部-S t=9.0 圧室板(部 t=50 24枚敷込み)]		BP-NC t=9.5 EP室板(部 t=50 24枚敷込み)	☒	天井点検口(既設)を示す。
⑤	LGS19型 [部-NC t=9.0下地 D/P/P-1化粧吸音板 t=9.0]		GP-NC t=9.5下地 D/P/P-1化粧吸音板 t=9.0	☒	天井点検口(既設)を示す。
⑥	LGS25型 [部-S t=9.0下地 D/P/P-1化粧吸音板 t=9.0]		745金属板形板張り t1.2(117'形状)	☒	天井点検口(既設)を示す。

SP-1 LED高演色ミラーライト W620	SP-2 LED高演色ミラーライト W1210	SP-3 LEDスクエアベースライト																																
 <p>標準タイプ、5000K、高演色Ra93、高演色タイプ クラス2 器具光束1350lm、消費電力11.7W、電圧100V カバー：プラスチック(乳白) サイドカバー：プラスチック(ホワイトつや消し) 型番(順向き) 取付専用 幅620・高さ87・出し310</p>	 <p>標準タイプ、5000K、高演色Ra93、高演色タイプ クラス2 器具光束2730lm、消費電力22.8W、電圧100V カバー：プラスチック(乳白) サイドカバー：プラスチック(ホワイトつや消し) 型番(順向き) 取付専用 幅1210・高さ87・出し310</p>	<p>※既設再使用</p>  <p>275x275、乳白ハセル 電圧：100~242V 光束維持時間：4,000時間(光源材料劣化85%)、Ra:83 本体：高反射(高反射白色樹脂成形品) 枠：樹脂(高反射白色樹脂成形品) ハセル：アクリル(乳白) 銀白色(5000K)</p>																																
<p>ハナソニック NNN13510LE1 相当品</p>	<p>ハナソニック NNN15510LE1 相当品</p>	<p>ハナソニック 埋込XL553PFVKLE9 相当品</p>																																
<p>HUW LED非常灯電源別置形 防湿型・防雨型</p>																																		
 <p>φ150、吊・中吊専用(〜6m) LED内蔵、非誘明LED点灯/常時点灯 電圧:AC/DC100V 器具光束:107lm 器具消費電力:0.9W(透明) 器具重量:0.1kg(ホワイトつや消し仕上)</p>																																		
<table border="1"> <thead> <tr> <th>器具取付高さ</th> <th>2.1m</th> <th>2.4m</th> <th>2.6m</th> <th>3.0m</th> <th>4.0m</th> <th>5.0m</th> <th>6.0m</th> </tr> </thead> <tbody> <tr> <td>器具光束</td> <td>A1</td> <td>4.4</td> <td>4.7</td> <td>4.8</td> <td>5.0</td> <td>5.3</td> <td>5.5</td> </tr> <tr> <td>器具重量</td> <td>A2</td> <td>9.6</td> <td>10.7</td> <td>11.3</td> <td>12.3</td> <td>13.3</td> <td>14.5</td> </tr> <tr> <td>器具設置</td> <td>A4</td> <td>7.5</td> <td>8.3</td> <td>8.9</td> <td>9.9</td> <td>12.0</td> <td>13.4</td> </tr> </tbody> </table>	器具取付高さ	2.1m	2.4m	2.6m	3.0m	4.0m	5.0m	6.0m	器具光束	A1	4.4	4.7	4.8	5.0	5.3	5.5	器具重量	A2	9.6	10.7	11.3	12.3	13.3	14.5	器具設置	A4	7.5	8.3	8.9	9.9	12.0	13.4		
器具取付高さ	2.1m	2.4m	2.6m	3.0m	4.0m	5.0m	6.0m																											
器具光束	A1	4.4	4.7	4.8	5.0	5.3	5.5																											
器具重量	A2	9.6	10.7	11.3	12.3	13.3	14.5																											
器具設置	A4	7.5	8.3	8.9	9.9	12.0	13.4																											
<p>ハナソニック NNF84715 相当品</p>																																		

件名	学校棟2階シャワー室等改修工事		図面番号	E-01
図名	照明器具姿図		縮尺	No Scale
航空自衛隊 目黒基地			作図年月日	8.4.1

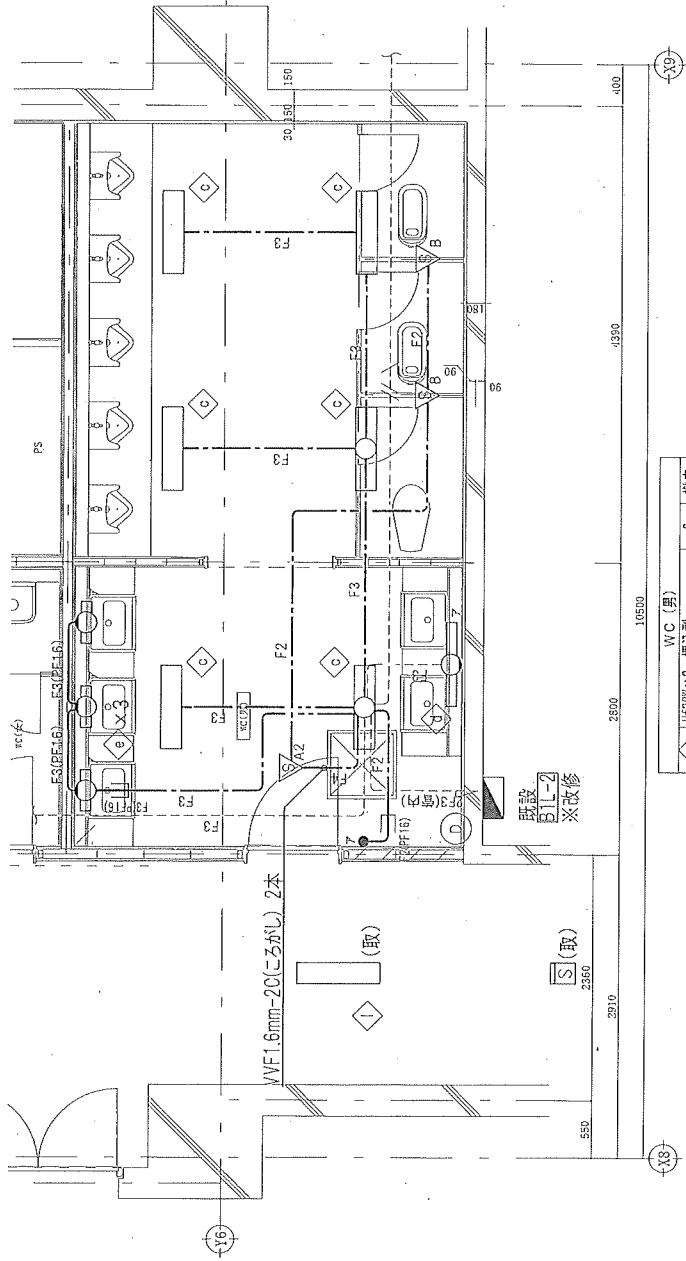


/// : 今回工事箇所を示す。

縮尺 A3 > AX

件名	学校棟 2階シャワー室等改修工事	図面番号	E-02
図名	電灯・自動火災報知設備 地下2階平面図(改修)	縮尺	1/300
	航空自衛隊 目黒基地	作図年月日	8. 4. 1

学校棟 地下2階平面図 S=1/300



W.C (男)	
◇	Hf32W×2 埋込型 6 撤去
◇	Hf32W×1 露出型・カバー付 1 撤去
◇	FL20W×1 露出型・カバー付 3 撤去

地下2階 W.C (男) 平面詳細図 (改修前) S-1/50 (縮尺8.500)

廊下	
◇	Hf32W×2 埋込型 1 取外し

凡例

(1) 特記なき記号は下記による。

■	分電盤
□○	照明器具(ボックス有り)
□○	照明器具(ボックス有り)
□	照明器具
●	タフラスイッチ IP15A×1
▽ _{A2}	熱線センサ付自動スイッチ 検電 200V用
▽ _B	熱線センサ付自動スイッチ 子機
□	光電式火災外型感煙器 2種
(取)	取外しを示す
—	室内立上り部PF管検知線を示す。(天井内に配管突き出し)
—	いんべい警電配線
—	こたじ配線

(2) 特記なき配管記号は下記による。

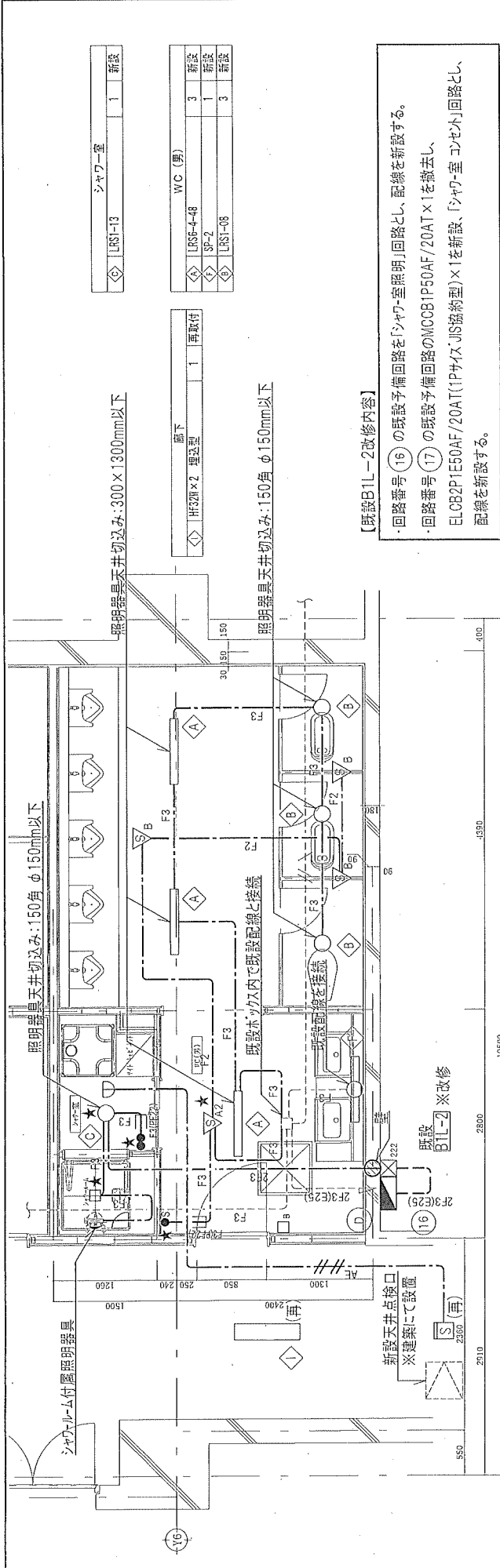
F2	VF1.6mm-20(こたじ)
F2(PF16)	VF1.6mm-20(PF管内)
—	合成樹脂可とう電線管 PF16(いんべい)
F3	VF1.6mm-30(こたじ)
F3(PF16)	VF1.6mm-30(PF管内)
—	合成樹脂可とう電線管 PF16(いんべい)
F3(PF16)	VF1.6mm-30(PF管内)
—	合成樹脂可とう電線管 PF16(いんべい)
2F3(管内)	VF2.0mm-30(管内)
—	※室内立上り部PF管検知線を示す。
—	※図中、濃い線で示した部分は撤去を示す。
—	※図中、薄い線で示した部分は既設を示す。

【数量表】

名称	仕様	単位	数量	備考
【電灯(照明)設備】				
取外し 蛍光灯照明器具	Hf32W×2 埋込型	個	1	◇
撤去 VVFケーブル 電灯(照明)設備用	1.6mm-30(こたじ)	m	14.2	
撤去 VVFケーブル 電灯(照明)設備用	1.6mm-30(PF管内)	m	2.4	
撤去 VVFケーブル 電灯(照明)設備用	1.6mm-20(こたじ)	m	6.4	
撤去 VVFケーブル 電灯(照明)設備用	1.6mm-20(PF管内)	m	1.1	
撤去 合成樹脂可とう電線管 電灯(照明)設備用	PF16(いんべい)	m	3.5	
撤去 蛍光灯照明器具	Hf32W×2 埋込型	個	6	◇
撤去 蛍光灯照明器具	Hf32W×1 露出型・カバー付	個	1	◇
撤去 蛍光灯照明器具	FL20W×1 露出型・カバー付	個	3	◇
撤去 タフラスイッチ	IP15A×1	個	1	
撤去 熱線センサ付自動スイッチ	検電 200V用	個	1	
撤去 熱線センサ付自動スイッチ	子機	個	2	
取外し 光電式火災外型感煙器	2種	個	1	

件名	学校棟2階シャワー室等改修工事	図面番号	E-03
図名	電灯(照明)・自動火災報知設備 地下2階(男)平面詳細図(改修前)	縮尺	1/50
	航空自衛隊 目黒基地	作図年月日	8.4.1

縮尺 A0 → AX



【数量表】(36) 地下2階 WC(男)平面詳細図(改修後) S=1/50

名称	仕様	数量	単位	備考
【電灯(照明)設備】				
新設 EM-EFFケプル 電灯(照明)設備用	2.0mm-3C(管内)	1.5	m	
新設 EM-EFFケプル 電灯(照明)設備用	2.0mm-3C(ころがし)	3.5	m	
新設 EM-EFFケプル 電灯(照明)設備用	1.6mm-3C(ころがし)	14.5	m	
新設 EM-EFFケプル 電灯(照明)設備用	1.6mm-3C(PF管内)	2.2	m	
新設 EM-EFFケプル 電灯(照明)設備用	1.6mm-2C(ころがし)	15.2	m	
新設 合線槽用可とう電線管 電灯(照明)設備用	E25(露出) PF22(いんべい)	1.5	m	
新設 LED照明器具	LR56-4-48	3	個	
新設 LED照明器具	LR51-08	3	個	
新設 LED照明器具	LR51-13	1	個	
新設 LED照明器具	SP-2	1	個	
新設 タンブラスイッチ	1P15A×2	1	個	
新設 熱線センサ付自動スイッチ	機種 200V用	1	個	
新設 熱線センサ付自動スイッチ	子機	3	個	
新設 熱線センサ付自動スイッチ用切替スイッチ	1回線用	1	個	
新設 アナログボック ス電灯(照明)設備用	中流	5	個	
新設 フラックプレート 電灯(照明)設備用	1個用 新金屬製	1	個	
新設 プルボックス 電灯(照明)設備用	200×200×200	1	個	
新設 はつり補修(放射線透過試験共)	50mm	1	箇所	
分電盤改修 既設B1L-2改修	既設MCCB1P50AF/20AT×1 撤去 ELCB2P1E50AF/20AT(1PサイズJIS協約型)×1 新設	1	面	
再取付 蛍光灯照明器具	Hf32W×2 埋込型	1	個	
【自動火災報知設備】				
新設 EM-AEケプル 自動火災報知設備用	1.2mm-4C(ころがし)	5.8	m	
新設 定温式ホト外型感知器	1種 防水	1	個	
再取付 光電式ホト型感知器	2種	1	個	

凡例 (1)特記なき記号は下記による。

分電盤	照明器具(ボックス等)	照明器具(ボックス等)	照明器具	照明器具	タワラスイッチ 1P15A×2	熱線センサ付自動スイッチ 親機 200V用	熱線センサ付自動スイッチ 子機	熱線センサ付自動スイッチ用切替スイッチ 1回線用	フラックプレート 新金屬製	アナログボックス(中流)	プルボックス サイズは(a×100, b×100, c×100)	定温式ホト型感知器 1種 防水	光電式ホト型感知器 2種	はつり補修(放射線透過試験共) 50mm	アナルボックス(中流)透過試験新を示す。	再取付を示す。	壁内立上り用P管保護部を示す。(天井内に設置せし)	いんべい配線	ころがし配線	露出配管
-----	-------------	-------------	------	------	-----------------	-----------------------	-----------------	--------------------------	---------------	--------------	----------------------------------	-----------------	--------------	----------------------	----------------------	---------	---------------------------	--------	--------	------

(2)特記なき配管配線は下記による。

F2	EM-EFF1.6mm-2C(ころがし)
F3	EM-EFF1.6mm-3C(ころがし)
F3(PF22)	EM-EFF1.6mm-3C(PF管内)
	合線槽用可とう電線管 PF22(いんべい)
2F3	EM-EFF2.0mm-3C(ころがし)
2F3(E25)	EM-EFF2.0mm-3C(管内)
AE	ねじなし電線管 E25(露出)
AE	EM-AE1.2mm-4C(ころがし)

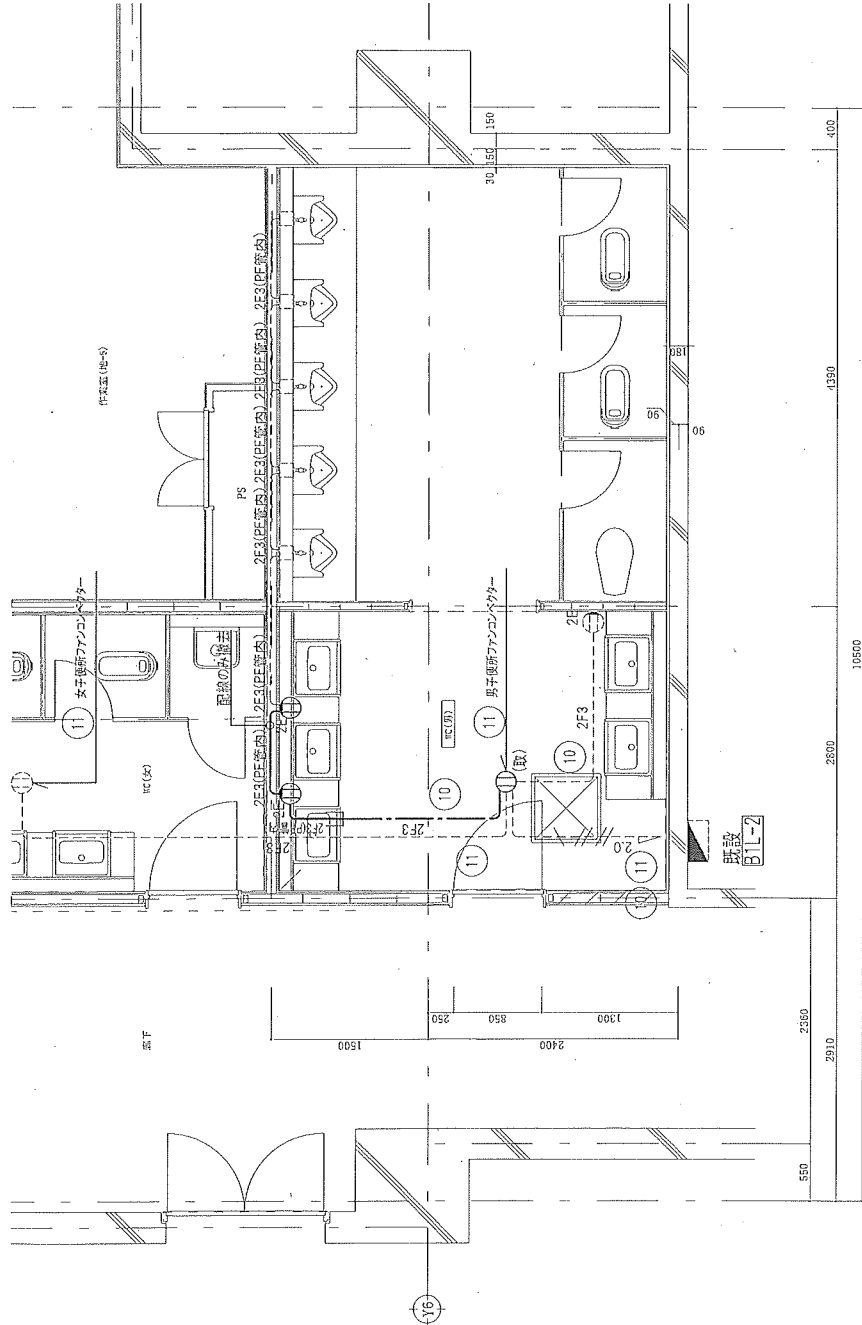
※壁内立上り部分はP管にて保護する。
※壁中、埋い線で示した部分は新設を示す。
※壁中、埋い点線で示した部分は既設を示す。

【既設B1L-2改修内容】

- ・回路番号(16)の既設予備回路を「シャワールーム照明」回路とし、配線を新設する。
- ・回路番号(17)の既設予備回路のMCCB1P50AF/20AT×1を撤去し、ELCB2P1E50AF/20AT(1PサイズJIS協約型)×1を新設、「シャワールーム」回路とし、配線を新設する。

学校棟 2階 シャワールーム等改修工事
図面番号 E-04
縮尺 縮
作図年月日 8.4.1

電灯(照明)・自動火災報知設備
地下2階(配管)平面詳細図(改修後)
航空自衛隊 目黒基地



地下2階 WC(男)平面詳細図(改修前) S-1/50 (階高8.500)

【数量表】

名称	仕様	仕様	数量	単位	備考
撤去 VVFケーブル	電灯(コンセント)設備用	2.0mm-3C(ころがし)	2.2	m	
撤去 VVFケーブル	電灯(コンセント)設備用	2.0mm-3C(PF管内)	2.3	m	
撤去 コンセント		2P15AE×2	2	個	
取外し コンセント		2P15AE×1	1	個	

凡例

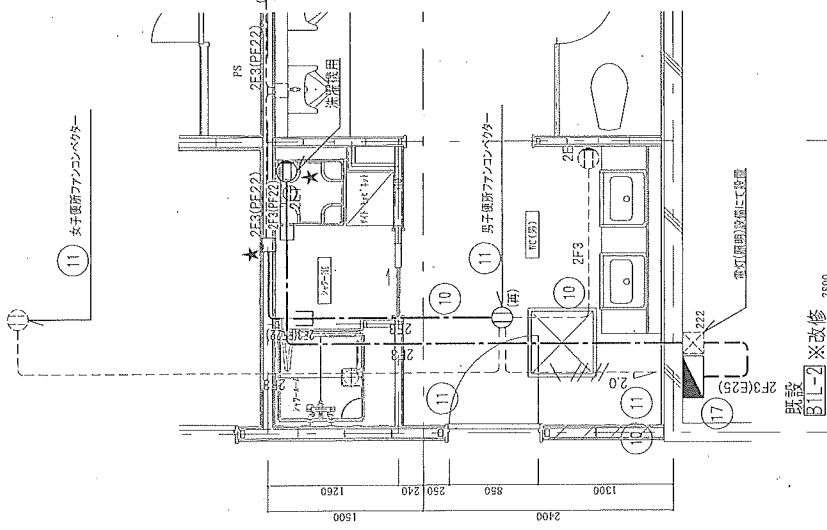
(1)特記なま番号は下記による。	
分電盤	
2E	コンセント2P15A E付×2
①	コンセント2P15A E付×1 ※天井内に設置
□	アケレシットボックス(中法)
◎	壁貫通処理用φ50 ※レシット管継ぎ
(取)	取外しを示す
—	壁内立上り用PF管保護部を示す。(天井内に設置突き出し)
—	いんべい配管配線
—	ころがし配線

(2)特記なま配管配線は下記による。	
—	VVF2.0mm-3C(ころがし)
—	VVF2.0mm-3C(PF管内)
—	VVF2.0mm-3C(PF管内)

※壁内立上り部分はPF管にて保護する。
 ※図中、濃い線が示した部分は撤去を示す。
 ※図中、薄い線が示した部分は既設を示す。

縮 A3→A4

件名	学校棟2階シャワー室等改修工事	図面番号	E-05
図名	電灯(コンセント)設備 地下2階 WC(男)平面詳細図(改修前)	縮 尺	1/50
	航空自衛隊 目黒基地	作図年月日	8.4.1



地下2階 10(男) 平面詳細図 (改修後) S=1/50

【既設B1L-2改修内容】

- ・回路番号 (16) の既設予備回路を「シャワー室照明」回路とし、配線を新設する。
- ・回路番号 (17) の既設予備回路のMCOB1P50AF/20AT×1を撤去し、ELCB2P1E50AF/20AT(1PサイズJIS協約型)×1を新設、「シャワー室 コンセント」回路とし、配線を新設する。

【数量表】

名称	仕様	単位	数量	備考
新設 EM-EFFケーブル 電灯(コンセント)設備用	2.0mm-3C(管内)	m	0.9	
新設 EM-EFFケーブル 電灯(コンセント)設備用	2.0mm-3C(こしがし)	m	6.7	
新設 EM-EFFケーブル 電灯(コンセント)設備用	2.0mm-3C(PF管内)	m	2.3	
新設 ねじなし電線管 電灯(コンセント)設備用	E25(露出)	m	0.9	
新設 合成樹脂製可とう電線管 電灯(コンセント)設備用	PF22(いんべい)	m	2.3	
新設 コンセント	2P15A×2 ET付	個	1	
新設 アウトボックス 電灯(コンセント)設備用	中浅	個	2	
再取付 コンセント	2P15AE×1	個	1	

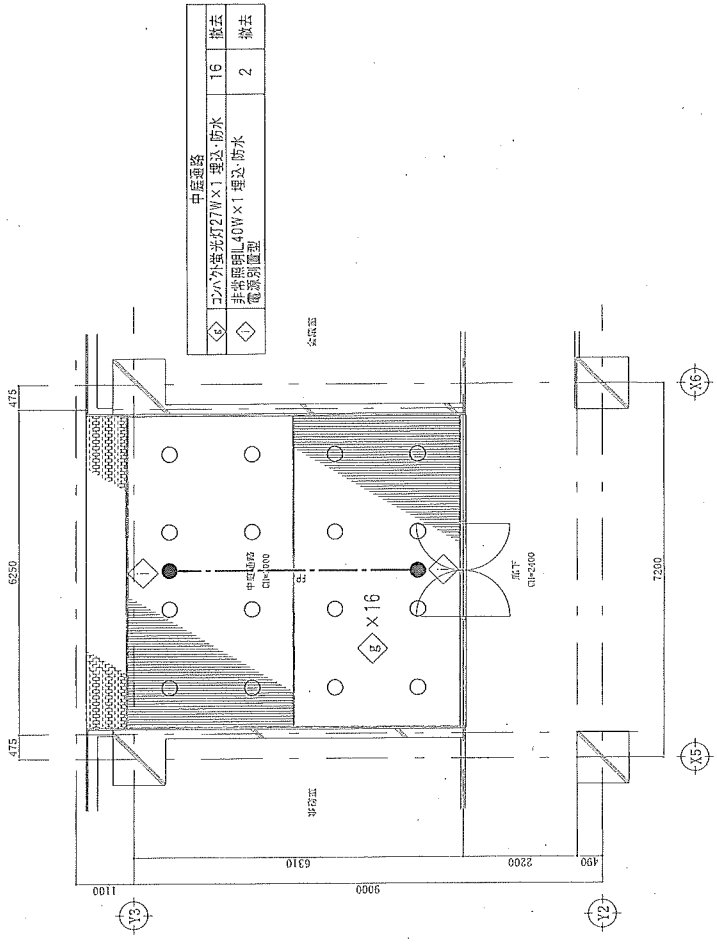
凡例

(1)特記な記号は下記による。	
分電盤	EM-EFF2.0mm-3C(こしがし)
コンセント2P15A×2 ET付	EM-EFF2.0mm-3C(PF管内)
コンセント2P15AE付×1 ※天井内に設置	合成樹脂製可とう電線管 PF22(いんべい)
アウトボックス(中浅)	EM-EFF2.0mm-3C(PF管内)
アウトボックス(中浅)設置箇所を示す。	合成樹脂製可とう電線管 PF22(いんべい)
再取付を示す	EM-EFF2.0mm-3C(管内)
壁内立上り部PF管保護部を示す。(天井内に配管突き出し)	ねじなし電線管 E25(露出)
いんべい電管配線	※壁内立上り部はPF管にて保護する。
こしがし配線	※図中、濃い線で示した部分は新設を示す。
露出配管	※図中、薄い点線で示した部分は既設を示す。

(2)特記な記号配線は下記による。

縮尺 A3→A4

件名	学校棟2階シャワー室等改修工事	図面番号	E-06
図名	電灯(コンセント)設備 地下2階(男)平面詳細図(改修後)	縮尺	1/50
	航空自衛隊 目黒基地	作図年月日	8.4.1



1階 中庭通路廻り平面図(改修前) S=1/100

凡例

(1)特記なき記号は下記による。

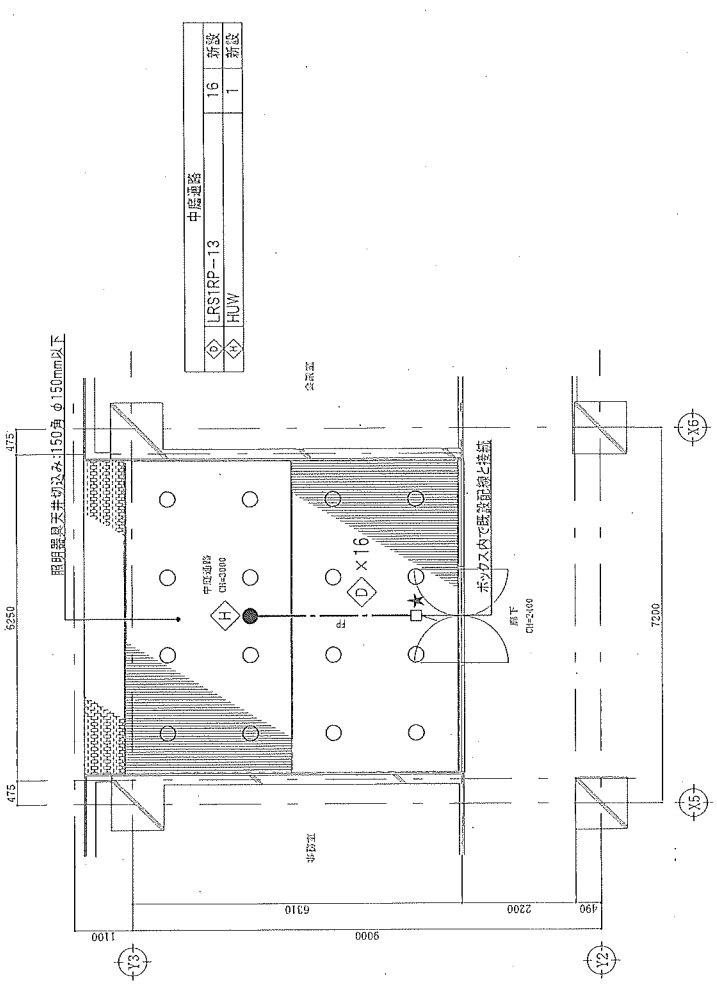
---	天井内ごころがし配線
□	アウトレットボックス(中法)
○	照明器具 ダウンライト
●	非常照明器具

(2)特記なき配線記号は下記による。

—FP—	FP5.5sq-20(ごころがし)
------	-------------------

【数量表】

名称	仕様	数量	単位	備考
新設 EM-FPケーブル 電灯(照明)設備用	5.5sq-20(ごころがし)	3.2	m	
新設 LED照明器具	LPSIRP-13	16	個	◇
新設 LED非常照明器具	HUW	1	個	◇
新設 アウトレットボックス 電灯(照明)設備用	中法	1	個	
撤去 FPケーブル 電灯(照明)設備用	5.5sq-20(ごころがし)	4.8	m	
撤去 蛍光灯照明器具	コハク外蛍光灯27W x 1 埋込 防水	16	個	◇
撤去 非常照明器具(電源別型型)	IL40W x 1 埋込 防水	2	個	◇



1階 中庭通路廻り平面図(改修後) S=1/100

凡例

(1)特記なき記号は下記による。

---	天井内ごころがし配線
□	アウトレットボックス(中法)
○	照明器具 ダウンライト
●	非常照明器具
★	アウトレットボックス(中法)設置箇所を示す。

(2)特記なき配線記号は下記による。

—FP—	EM-FP5.5sq-20(ごころがし)
------	----------------------

【改修内容】

- ・中庭通路の天井改修(建築)に伴い、図示の照明器具を撤去、新設する。
- ・照明器具の配線は、照明器具撤去時に一時取外し、新設時に再接続する。
- ・図示の非常照明の配線を撤去し、アウトレットボックスを新設し、非常照明まで配線を新設する。新設配線は、アウトレットボックス内で既設配線と接続する。

継取 A3>AX

件名	学校棟2階シャワー室等改修工事	図面番号	E-08
図名	電灯(照明)設備1階中庭通路廻り平面図(改修前・改修後)	縮尺	1/100
	航空自衛隊 目黒基地	作図年月日	8.4.1

凡例

(1) 特記なき記号は下記による。
 ○ 照明器具 (ボックス有り)
 □ 照明器具 (ボックス有り)
 ● 非常照明器具 (電源別置型)
 ● カブラスイッチ IP15A×1
 ● カブラスイッチ IP15A×2
 □ 光電式ホ外型煙感知器 2種
 (取) 取外しを示す
 --- いんべい配管配線
 --- ころがり配線

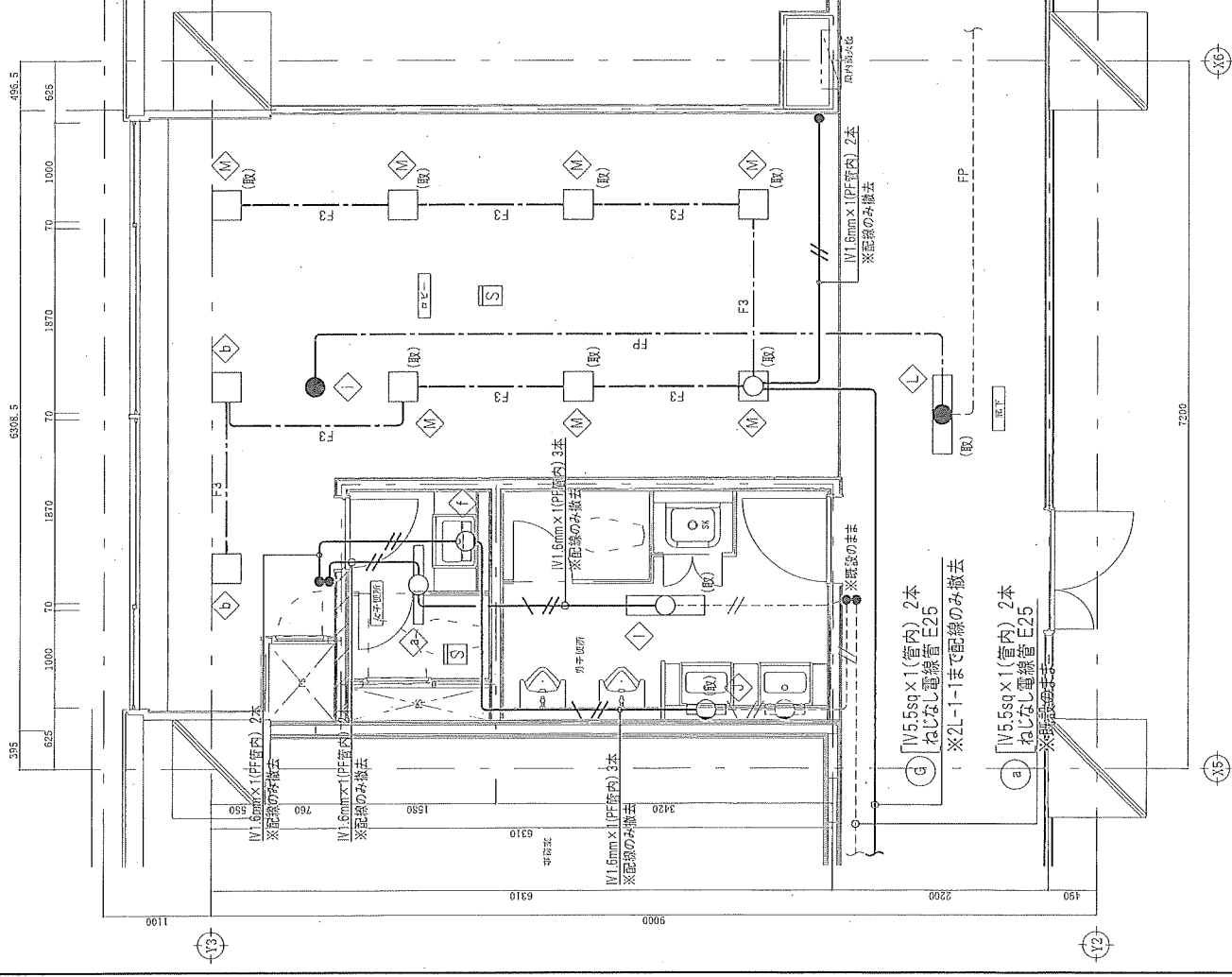
(2) 特記なき配管配線は下記による。
 F3 --- VVF1.6mm-3C(ころがり)
 FP --- FP5.5sq-2C(ころがり)
 ※ 壁内立上り部分はPF管にて保護する。
 ※ 図中、濃い線で示した部分は撤去を示す。
 ※ 図中、薄い点線で示した部分は撤去を示す。

女子便所	
LED器具 埋込 2x2付 W200 L1300	1 撤去
FL20W×1 直付 かん付	1 撤去
男子便所	
Hf32W×2 埋込型	1 取外し
FL20W×1 露出型 かん付	1 取外し

ロビー	
SP-3	7 取外し
SP-3	2 撤去
非常照明 (電源別置型) W300 L1300	1 撤去
廊下	
LED器具 (非常灯) 埋込 W300 L1300	1 取外し

【数量表】

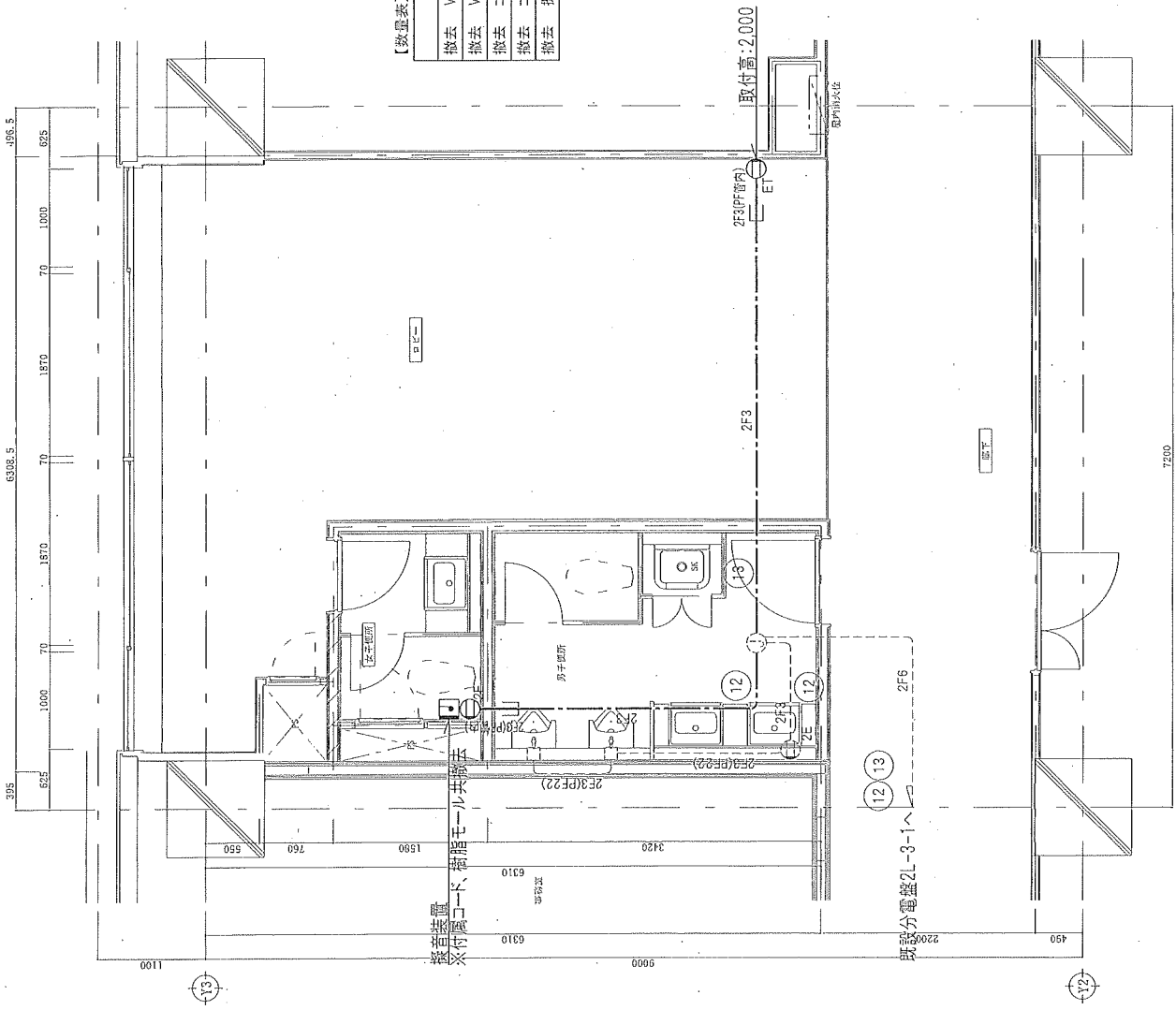
名称	仕様	単位	数量	備考
取外し LED照明器具	SP-3	個	7	△
取外し LED照明器具 (非常灯)	埋込 W300 L1300	個	1	△
取外し 蛍光灯照明器具	Hf32W×2 埋込型	個	1	△
取外し 蛍光灯照明器具	FL20W×1 露出型 かん付	個	1	△
撤去 LED照明器具	埋込 2x2付 W200 L1300	個	1	△
撤去 蛍光灯照明器具	FL20W×1 直付 かん付	個	1	△
撤去 非常照明器具 (電源別置型)	W300 L1300	個	1	△
撤去 LED照明器具	SP-3	個	2	△
撤去 VVFケーブル 電灯 (照明) 設備用	1.6mm-3C(ころがり)	m	14.6	△
撤去 FPケーブル 電灯 (照明) 設備用	5.5sq-2C(ころがり)	m	6.4	△
撤去 IV電線 電灯 (照明) 設備用	1.6mm×1(PF管内)	m	35.4	△
撤去 IV電線 電灯 (照明) 設備用	5.5sq×1(管内)	m	9.2	△
撤去 カブラスイッチ	IP15A×1	個	1	△
撤去 カブラスイッチ	IP15A×2	個	1	△
撤去 光電式ホ外型煙感知器	2種	個	2	△



館R A → AX

件名	学校棟2階シャワールーム等改修工事	図面番号	E-10
図名	電灯(照明)・自動火災報知設備 2階 配線廻り平面詳細図(改修前)	縮尺	1/50
	航空自衛隊 目黒基地	作図年月日	8.4.1

2階 配線廻り平面詳細図(改修前) S-1/50



【数量表】

名称	仕様	単位	数量	備考
撤去 VVFケーブル 電灯(コンセント)設備用	2.0mm-3C(こるがし)	m	8.0	
撤去 VVFケーブル 電灯(コンセント)設備用	2.0mm-3C(PF管内)	m	2.5	
撤去 コンセント	2P15AE×2	個	1	
撤去 コンセント	2P15A×1 ET付	個	1	
撤去 振音装置	付属ケーブル、樹脂モジュール	個	1	

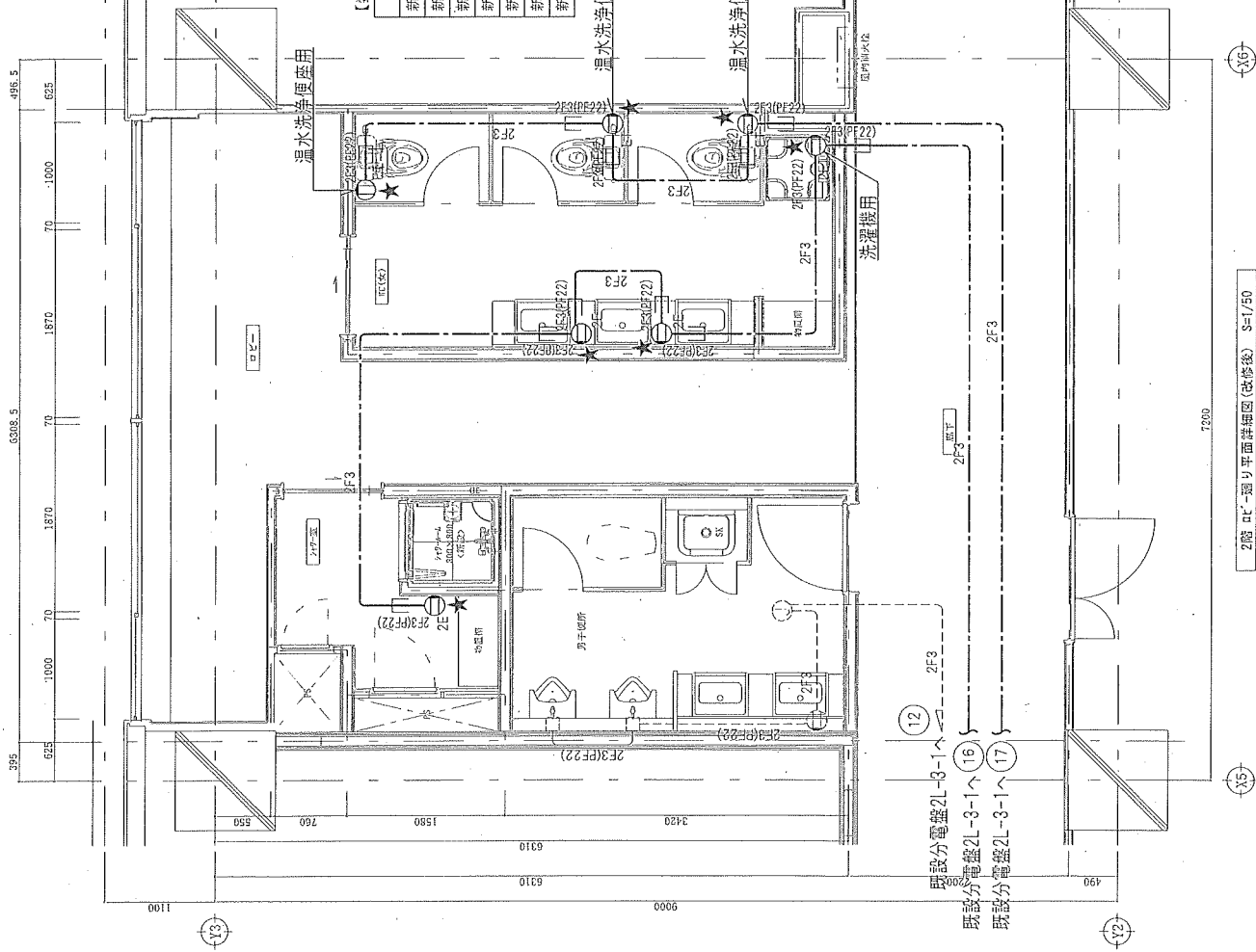
凡例

⊖E	コンセント2P15A E付×2	WF2.0mm-3C(こるがし)	(2)特記なき配管配線は下記による。
⊖E	コンセント2P15A×1 ET付	WF2.0mm-3C(PF管内)	
□	振音装置 AC100V	WF2.0mm-3C(PF管内)	
□	アクトネットボックス(中込)	WF2.0mm-3C(PF管内)	
⊙	スイッチボックス		※壁内立上り部分はPF管にて保護する。
—	壁内立上り部PF管保護部を示す。(天井内に配管突き出し)		※図中、濃い線で示した部分は撤去を示す。
—	いんべい配管配線		※図中、薄い線で示した部分は既設を示す。
—	こるがし配線		

図面 A2-A3

件名	学校棟2階シャワー室等改修工事	図面番号	E-12
図名	電灯(コンセント)設備2階平面詳細図(改修前)	縮尺	1/50
	航空自衛隊 目黒基地	作図年月日	8.4.1

2階 電灯(コンセント)設備2階平面詳細図(改修前) S=1/50 (階高4.550)



【数量表】

名称	仕様	単位	数量	備考
新設 EM-EFFケーブル 電灯(コンセント)設備用	2.0mm-3C(ころがし)	m	26.6	
新設 EM-EFFケーブル 電灯(コンセント)設備用	2.0mm-3C(PF管内)	m	20.0	
新設 合成樹脂製可とう電線管 電灯(コンセント)設備用	PF22(いんべい)	m	20.0	
新設 コンセント	2P15AE×2	個	3	
新設 コンセント	2P15A×1 ET付	個	3	
新設 コンセント	2P15A×2 ET付	個	1	
新設 7ポットボックス 電灯(コンセント)設備用	中浅	個	7	

凡例 (1)括弧なき記号は下記による。

2E	コンセント2P15A E付×2
2E	コンセント2P15A×1 ET付
2ET	コンセント2P15A×2 ET付
*	7ポットボックス(中浅)設置箇所を示す。
—	室内立上り部PF管保護部を示す。(天井内に配管突き出し)
—	いんべい配電配線
—	ころがし配線

(2)括弧なき記号は下記による。

2F3	EM-EFF2.0mm-3C(ころがし)
2F3(PF22)	EM-EFF2.0mm-3C(PF管内)
—	合成樹脂製可とう電線管 PF22(いんべい)

※室内立上り部はPF管にて保護する。
 ※図中、濃い線で示した部分は新設を示す。
 ※図中、薄い線で示した部分は既設を示す。

R A3→A4

件名	学校棟 2階シャワー室等改修工事	図面番号	E-13
図名	電灯(コンセント)設備 2階 0c-1廻り 平面詳細図(改修後)	縮尺	1/50
	航空自衛隊 目黒基地	作図年月日	8.4.1

2階 0c-1廻り平面詳細図(改修後) S=1/50

改修前 機器表

記号	系統名称	参考型式	機器仕様	電機機		設置場所	台数	備考
				φ-V	kW			
FE-R10	B2階男子便所		型式:片側込シロツコフアン 能力: #3 x 10, 180m3/h x 491Pa	3-200	3.7	屋上設備機室(2)	1	
FE-R12	2階男子・女子便所		型式:片側込シロツコフアン 能力: #1 1/2 x 2, 750m3/h x 294Pa	3-200	0.75	屋上設備機室(4)	1	

改修前 衛生器具表 (撤去)

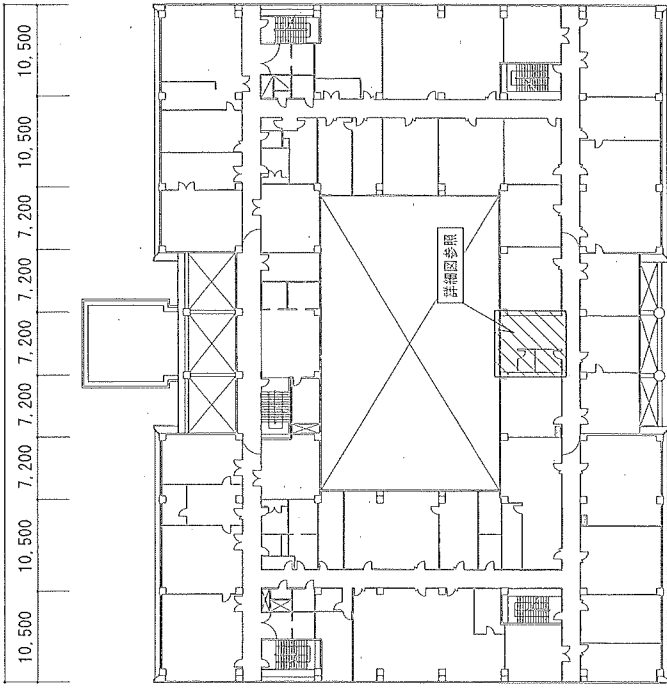
記号	器具名	JIS記号	品番	付属品明細	数量		備考
					B 2 階	2 階	
C-14	洋風大便器 (床給水型FV)		C48, TV750SS		1	1	
L-15	ほめ込桶形洗面器		L331R, TGL300MAA, TL331BR		4	3	

改修前 凡例

記号	名称	規格	記号	名称	使用材料・備考	規格
---	給水管	JMAA K 132	→	仕切弁		
---	中水管	JMAA K 132	□	水栓	給水、給湯	
---	給湯管 (往)	JIS H 3330	⊕	床上掃除口		
---	給湯管 (還)	JIS H 3330	⊗	配管切断		
←	汚水管		—EA—	排水ダクト	垂直鉄板	
---	雑排水管		—OA—	外気ダクト	垂直鉄板	
---	配水管	JIS G 3452	⊕	制気口	吸込、吹出	
---	配水管	JIS G 3452	—	太線	撤去を示す。	
---	配水管		—	細線	既設配管を示す。	

件名	学校棟2階シャワー室等改修工事	図面番号	M-01
図名	機器表・衛生器具表 (改修前)	縮尺	—
	航空自衛隊 目黒基地	作図年月日	8.4.1

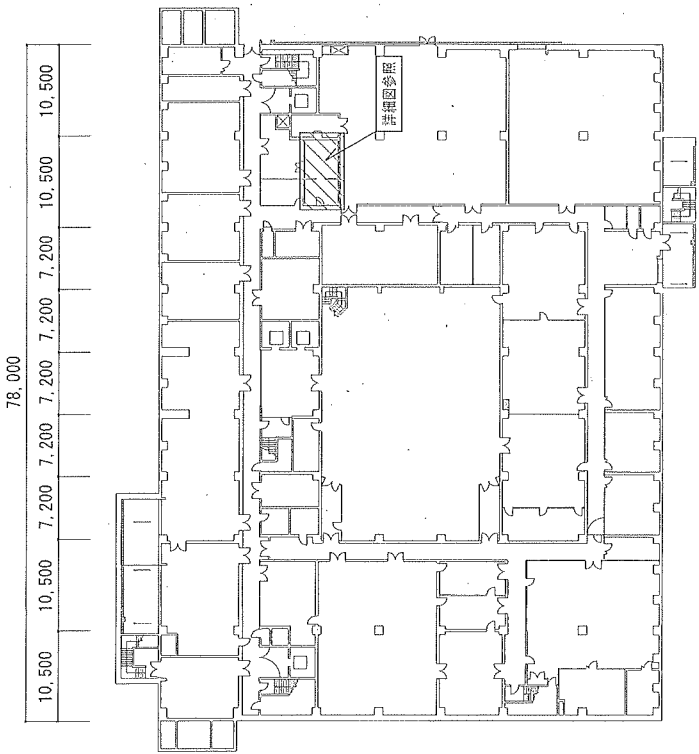
(X1) (X2) (X3) (X4) (X5) (X6) (X7) (X8) (X9) (X10)
 10.500 10.500 7.200 7.200 7.200 7.200 7.200 7.200 7.200 10.500 10.500
 78,000



(Y1) (Y2) (Y3) (Y4) (Y5) (Y6) (Y7) (Y8)
 9,000 9,000 7,200 7,200 7,200 7,200 9,000 9,000
 57,600

学校棟 2階平面図 S=1/600

(X1) (X2) (X3) (X4) (X5) (X6) (X7) (X8) (X9) (X10)
 10.500 10.500 7.200 7.200 7.200 7.200 7.200 7.200 10.500 10.500
 78,000



(Y1) (Y2) (Y3) (Y4) (Y5) (Y6) (Y7) (Y8)
 9,000 9,000 7,200 7,200 7,200 7,200 9,000 9,000
 57,600

学校棟 地下2階平面図 S=1/600

学校棟 2階シャワー室等改修工事
 図面番号 M-03
 縮尺 1/600
 作図年月日 8.4.1

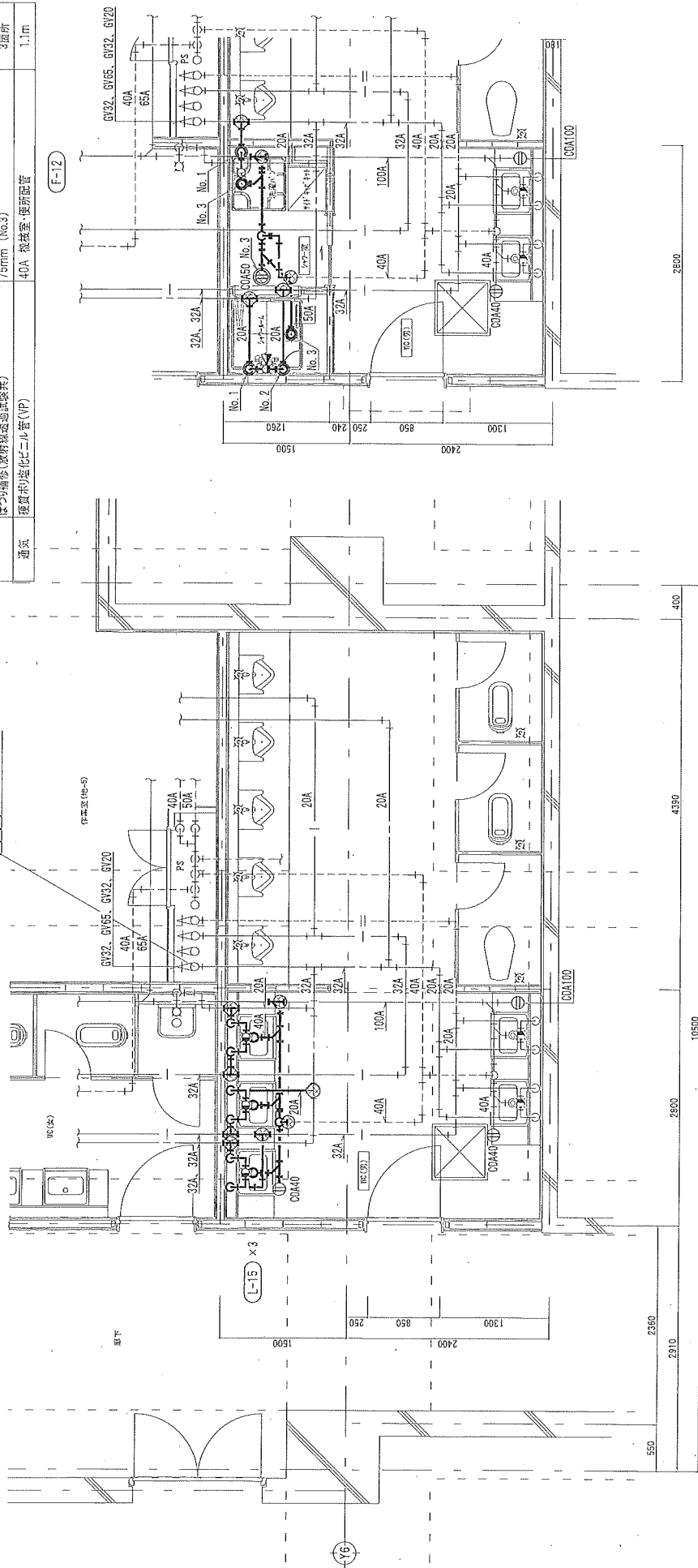
件名	学校棟 2階シャワー室等改修工事	図面番号	M-03
図名	地下2階、2階平面図	縮尺	1/600
航空自衛隊 目黒基地		作図年月日	8.4.1

撤去

名称	概要	数量
L-15	L331R, TGL200NAA, TL331BR	3個
給水	水道用ポリエチレン樹脂パイプ(SGP-PA) 保溫 20A 機室・便所配管 20A 暗渠内 20A 機室・便所配管 20A 暗渠内	7.1m 7.1m 7.2m 7.2m
給湯	20SU 機室・便所配管 20A 暗渠内	7.1m
雑排水	40A 機室・便所配管 40 床上掃除口(COA)	1個
通気	配管用炭素鋼管(白)	0.4m

新設

名称	概要	数量
F-12	洗濯用水栓 水道用ポリエチレン樹脂パイプ(SGP-PA) 保溫 はつり補修(材料透過試験共)	1個 4.6m 4.6m 2箇所
給湯	20SU 機室・便所配管 20A 暗渠内 はつり補修(材料透過試験共)	2.6m 2.6m 1箇所
雑排水	50A 機室・便所配管 床上掃除口(COA) はつり補修(材料透過試験共)	5.7m 1個 3箇所
通気	配管用炭素鋼管(白)	1.1m



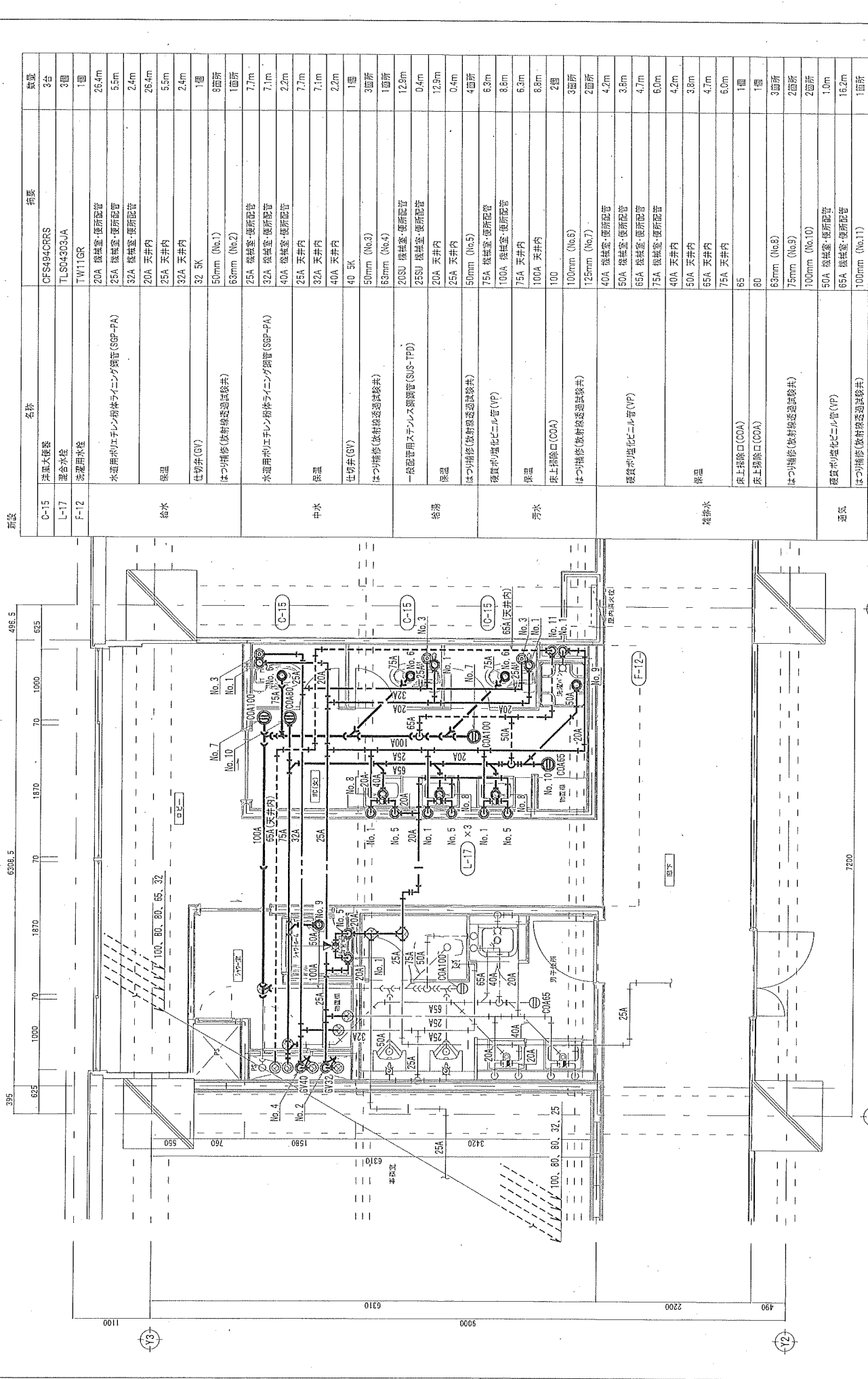
改修前 学校棟 地下2階便所詳細図(衛生) S=1/50

改修後 学校棟 地下2階便所詳細図(衛生) S=1/50

縮尺 A3 → A4

注記(特記を除く下記による)
・配管貫通は行方線は良好線透過試験を行こと。

件名	学校棟2階シャワールーム等改修工事	図面番号	M-04
図名	地下2階便所詳細図(衛生)(改修前・後)	縮尺	1/50
航空自衛隊 目黒基地		作図年月日	8. 4. 1



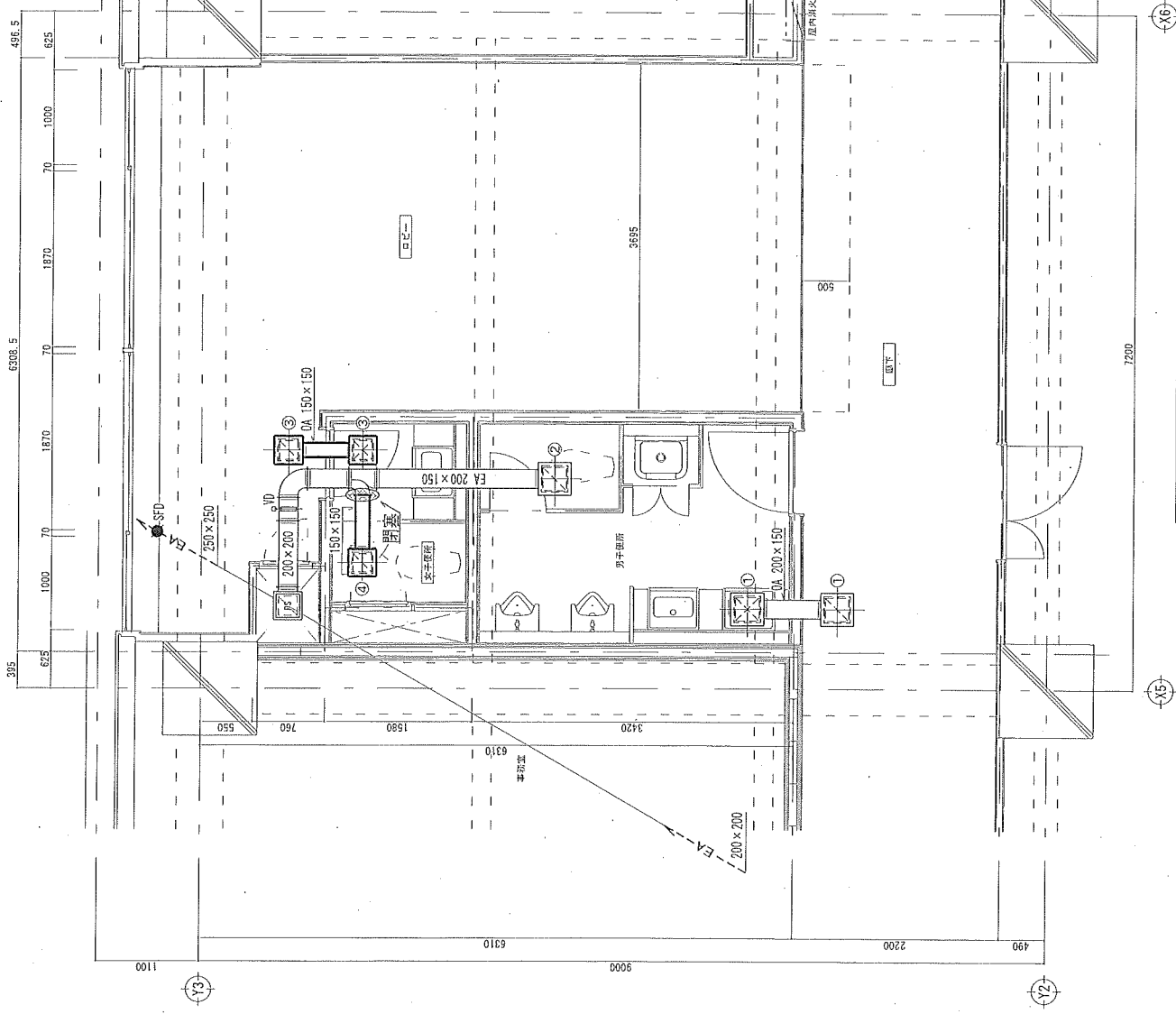
改修後 学校棟 2階便所詳細図(衛生) S=1/50

注記(特記を除く)
 1. 配管貫通は行間本板材繰越通し管で行うこと。

施設	名称	仕様	数量	
給水	C-15	洋風大便器	3台	
	L-17	洗面水栓	3個	
	F-12	洗濯用排水	1個	
給水		水道用ポリエチレン粉末ライニング鋼管(SGP-PA)	26.4m	
		20A 機械室-便所配管	5.5m	
		25A 機械室-便所配管	2.4m	
		32A 天井内	26.4m	
		25A 天井内	5.5m	
		32A 天井内	2.4m	
		仕切弁(VV)	1個	
		50mm (No.1)	9箇所	
		63mm (No.2)	1箇所	
		25A 機械室-便所配管	7.7m	
		32A 機械室-便所配管	7.1m	
中水		水道用ポリエチレン粉末ライニング鋼管(SGP-PA)	2.2m	
		40A 機械室-便所配管	7.1m	
		25A 天井内	7.1m	
		32A 天井内	2.4m	
		40A 天井内	2.4m	
		仕切弁(VV)	1個	
		50mm (No.3)	3箇所	
		63mm (No.4)	1箇所	
		20SU 機械室-便所配管	12.8m	
		25SU 機械室-便所配管	0.4m	
	給湯		保温	12.8m
		20A 天井内	0.4m	
		50mm (No.5)	4箇所	
		75A 機械室-便所配管	6.8m	
		100A 機械室-便所配管	8.8m	
		75A 天井内	6.3m	
		100A 天井内	8.8m	
		100	2個	
		100mm (No.6)	3箇所	
		125mm (No.7)	2箇所	
汚水			40A 機械室-便所配管	4.2m
		50A 機械室-便所配管	3.8m	
		65A 機械室-便所配管	4.7m	
		75A 機械室-便所配管	6.0m	
		40A 天井内	4.2m	
		50A 天井内	3.8m	
		65A 天井内	4.7m	
		75A 天井内	6.0m	
		85	1個	
		80	1個	
	雑排水		63mm (No.8)	3箇所
		75mm (No.9)	2箇所	
		100mm (No.10)	2箇所	
		50A 機械室-便所配管	1.0m	
		65A 機械室-便所配管	16.2m	
		100mm (No.11)	1箇所	
通気			床上げ排水口(COA)	1個
			床上げ排水口(COA)	1個
			はつり補修(板付繰越通し管)	3箇所
			硬質ポリエチレン管(VF)	4.2m
			硬質ポリエチレン管(VF)	3.8m
		硬質ポリエチレン管(VF)	4.7m	
		硬質ポリエチレン管(VF)	6.0m	
		硬質ポリエチレン管(VF)	4.2m	
		硬質ポリエチレン管(VF)	3.8m	
		硬質ポリエチレン管(VF)	4.7m	
		硬質ポリエチレン管(VF)	6.0m	

縮尺 A0.75

件名	学校棟 2階シャワー室等改修工事	図面番号	M-07
図名	2階便所詳細図(衛生)(改修後)	縮尺	1/50
航空自衛隊 目黒基地		作図年月日	8.4.1



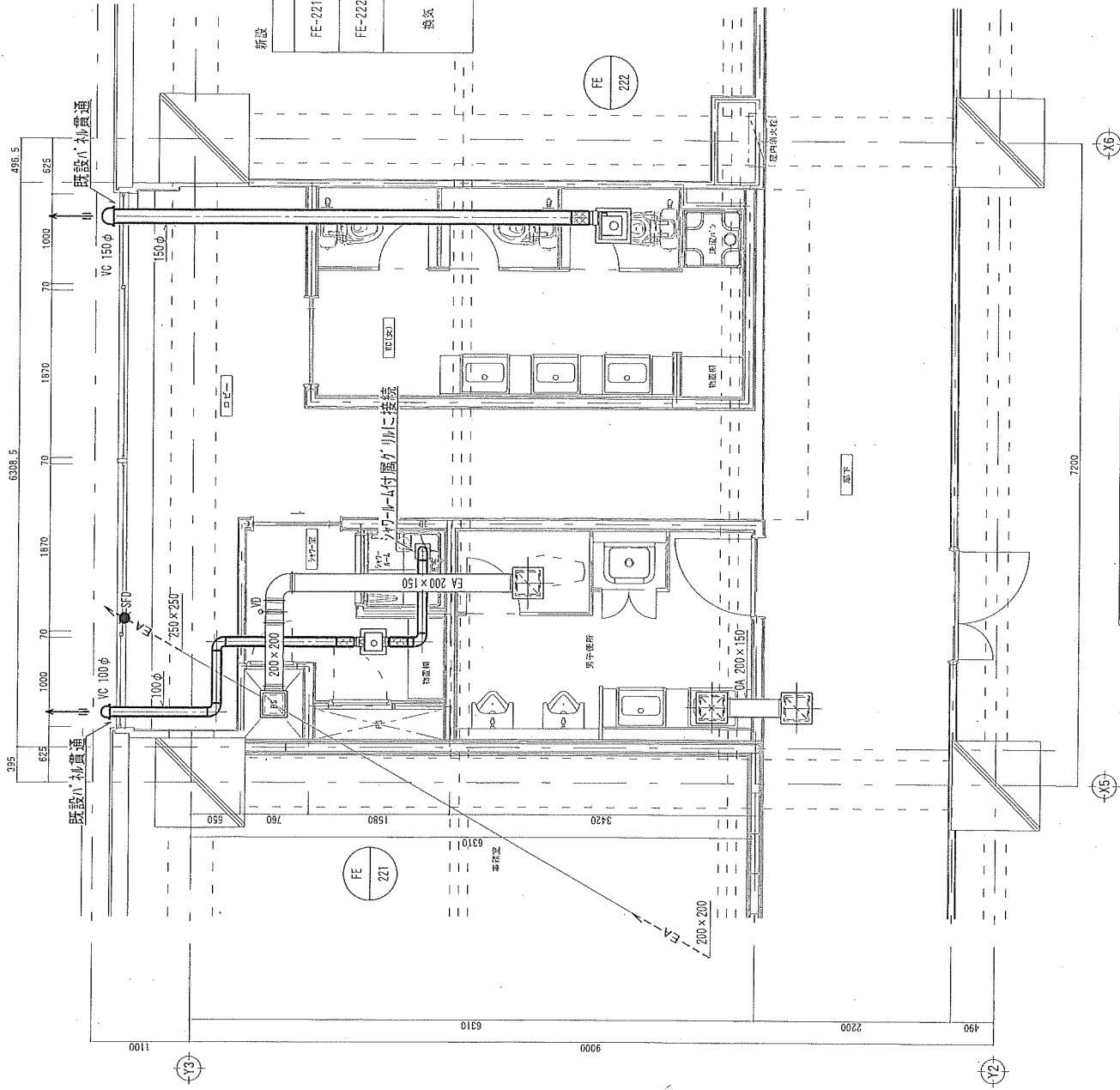
撤去	名称	摘要	数量
	アンクルフランジ工器ダクト(亜亜ダクト)	~450m2 0.5mm 亜鉛鉄板	0.9m2
換気	制気口	200×200 150m³/h GVS	2個
	ポツクス	200×200 150m³/h GVS	1個
		~450m2 0.5mm	1.44m2

- ① 室名 男子便所、廊下
 制気口 250×250
 風量 OA 300 m³/h
 ポツクス 350×350×300H
 吸込口GVS、吹出口GV ×2
- ② 室名 男子便所
 制気口 GVS 250×250
 風量 EA 300 m³/h
 ポツクス 350×350×300H
 ×1
- ③ 室名 女子便所、廊下
 制気口 200×200
 風量 OA 150 m³/h
 ポツクス 300×300×250H
 吸込口GVS、吹出口GV ×2
- ④ 室名 女子便所
 制気口 GVS 200×200
 風量 EA 150 m³/h
 ポツクス 300×300×250H
 ×1

換気 A3 → AX

改修前 学校棟 2階便所詳細図(換気) S-1/50

件名	学校棟 2階シャワー室等改修工事	図面番号	M-08
図名	2階便所詳細図(換気)(改修前)	縮尺	1/50
航空自衛隊 目黒基地		作図年月日	8.4.1



新設	名称	概要	数量
FE-221	排気ファン 天井用(2室用)	VD-10ZFLC14(三菱電機) 100φ×80m3/h×20Pa 1-100V 13W	1台
FE-222	排気ファン 天井用	VD-20ZLC14-S(三菱電機) 150φ×90m3/h×20Pa 1-100V 44W	1台
換気		100φ 亜鉛鉄板	5.2m
		150φ 亜鉛鉄板	5.3m
		100φ 深型SUS	1個
		150φ 深型SUS	1個

改修後 学校棟 2階便所詳細図(換気) S=1/50

縮尺 A3>A4

件名	学校棟2階シャワー室等改修工事	図面番号	M-09
図名	2階便所詳細図(換気)(改修後)	縮尺	1/50
航空自衛隊 目黒基地		作図年月日	8.4.1