

特記仕様書

第1 役務概要

役 務 名：消火設備保守点検役務

履行場所：航空自衛隊松島基地、上品山通信中継所、豊里無線中継所

履行期間：契約締結日から令和9年3月31日まで

役務概要：消防法第17条の3の3項に基づき、保守点検（機器点検及び総合点検）を行う。

：消防法第14条の3の2項に基づき、製造所の点検（定期点検）を行う。

第2 共通事項

1 仕様

本役務は、本特記仕様書及び図面によるほか、次の標準仕様書等による。なお、特記仕様書の記載内容は、標準仕様書等の記載内容に優先するものである。また、これらの定めのない事項については、監督官との協議による。

(1) 建築保全業務共通仕様書

(2) 消防法

2 立入制限

本役務のために基地内に入門する関係者は、指定された場所以外にみだりに立入りしてはならない。

3 履行場所及び周辺の清掃

履行場所及び周辺の道路等は、作業によって発生した粉じん、飛散した土砂等を常に清掃する。

4 現場管理

履行中は、現場代理人が責任者となり、常に安全確保に留意し現場管理を行い、災害及び事故防止に努める。また、現場の安全衛生は、労働安全衛生法その他関係法令に従って行う。

5 事故等報告

災害及び事故が発生した場合は、人命の確保を優先するとともに二次災害の防止に努め、その経緯を監督官に報告する。

6 作業日及び作業時間

作業時間は平日の0815～1700とし、休憩時間は1200～1300を基準とする。ただし、予め監督官の承諾を受けた場合はこの限りではない。また、夜間及び平日以外に作業を行う場合は、残業届出書により監督官に申請するものとする。

7 提出書類

提出書類は以下の表を基準とし、様式についての記載がない書類は、監督官が書式を示す。

提出時期	書類等名	備考
開始前	現場代理人等指名・変更通知書及び略歴書	要
開始前	協議書	要
開始前	工程表	要
開始前	緊急連絡先一覧表	要
開始前	施工体制台帳	必要時
開始前	技能士通知書	必要時
開始前	承認図、施工図等（任意様式）	必要時
開始前	入門許可申請書	必要時
開始前	仮設物設置申請書	必要時
実施中	材料検査簿	要
実施中	納品書、出荷証明書（任意様式）	要
実施中	産業廃棄物管理票（写し又は原本）	要
実施中	発生材通知書	必要時
実施中	残業届出書	必要時
実施中	火気使用申請書	必要時
実施中	臨時立入申請書	必要時
実施中	携帯型情報通信・記録機器持込み申請・許可書	要
実施中	受領書	必要時
完成時	写真台帳（任意様式）	要
完成時	完了通知書	要
完成時	引渡書	要
完成時	機能性能試験成績書（任意様式）	必要時
完成時	完成図、報告書等（任意様式）	必要時
完成時	機器取扱い説明書等（任意様式）	必要時
完成時	官公署届出書類（各官公署等の書式による。）	必要時

8 写真

(1) 写真は、履行前、履行中、履行後、材料検査及び目視できない箇所の履行状況、その他監督官の指示により撮影し、各1枚を台帳に整理し提出する。また、写真撮影は、定点、同一方向から撮影する。

(2) 検査に合格したのち、写真データは削除するものとする。

9 材料

使用する材料は、JIS、JAS、JEC 及び JWWA 等の規格があるものは適合する新品とする。また、規格指定があるものは当該規格品又は同等品以上とし、事前に品質及び性能を有することの証明となる承認図等の資料を提出し、事前に監督官の承認を得るものとする。

10 官公署その他への届出等

- (1) 役務の履行及び完成にあたり、関係官公署その他関係機関への必要な届出、手続等を遅滞なく行うこと。
- (2) 届出、手続等を行う前に、あらかじめ監督官に届出内容を報告するものとする。
- (3) 関係法令等に基づく官公署その他関係機関の検査において、必要な資機材、労務等は契約相手方の負担により行うこと。

11 発生材の処理等

金属類等監督官の指示する発生材に関しては、発生材通知書を作成し、監督官の指定する場所へ集積するものとする。

12 完了検査

- (1) 以下の全ての要件を満たす場合に検査官が実施する。ただし、検査官及び監督官の事前承諾を得た場合は、提出書類を事後提出とできるものとする。
- (2) 仕様書に示す全ての役務の完了
- (3) その他監督官が指示する事項

13 関係書類の適正な管理

- (1) 本仕様書及び写真等を、本役務に使用する目的以外で第三者に使用させてはならない。また、本役務の内容を漏洩してはならない。
- (2) 契約相手方は、発注者から貸与された図面等を、履行完了後全て監督官に返納するものとする。

14 疑義その他

- (1) 疑義が生じた場合、監督官と協議のうえ打合せ簿に協議内容を記録し、協議内容のとおり実施するものとする。
- (2) 履行中は、他の工作物等に損害を与えないよう履行し、損害を与えた場合は、速やかに監督官に報告し、契約相手方の負担において復旧する。また、第三者等に損害を与えた場合は、速やかに監督官に報告し、契約相手方の責任において補償するものとする。

第3 特記事項

1 消火設備点検場所

点検場所	消火設備の種類
点検場所 (1)	ハロゲン化物消火設備 ハロン 1301 (固定式/全域放出式)
点検場所 (2)	
点検場所 (3)	不活性ガス消火設備 二酸化炭素 (固定式/全域放出式)

点検場所 (4)	不活性ガス消火設備 二酸化炭素 (固定式/全域放出式)
点検場所 (5)	
点検場所 (6)	
点検場所 (7)	不活性ガス消火設備 窒素 (固定式/全域放出式)
点検場所 (8)	粉末消火設備 第三種粉末 (固定式/局所放出式)
点検場所 (9)	泡消火設備 3%型 (移動式)
点検場所 (10)	
点検場所 (11)	
点検場所 (12)	
点検場所 (13)	
点検場所 (14)	
点検場所 (15)	
点検場所 (16)	
点検場所 (17-1)	
点検場所 (17-2)	
点検場所 (18)	泡消火設備 3%型 (固定式)
点検場所 (19)	
点検場所 (20)	
点検場所 (21)	
点検場所 (22)	

2 充填用消火薬剤

充填用消火薬剤は、以下の薬品 (同等品以上のものを含む。) を使用するものとする。同等品の使用を希望する場合は、契約担当官が別に示す期間までに、監督官へ当該同等品に関する仕様、性状、成分情報及び既充填消火薬剤と混合した場合において消火設備へ悪影響が生じないことを証明する資料を提出し、その承認を得るものとする。

なお、消火設備へ悪影響が生じないことを証明する資料が提出できない場合は、発泡試験後に泡消火薬剤貯蔵槽、配管、弁類及び混合装置を洗浄するとともに、新設ラバーパックに交換することを条件として、同等品の使用を承認する。

品名	型式番号	数量	点検場所
サーフウォーターⅢ	泡第10～6号	200L	(22)

3 その他設備機器

交換部品は、以下の部品 (同等品以上可) を基準に交換するものとする。

名称	規格	数量	点検場所
ソレノイドバルブ	GNC-EM-1	1組	(1)
放出表示灯箱（防滴型）	ST-L	2個	(2)

4 点検要領

点検要領は、関係法令に定められたとおりとし、実施要領の細部については、監督官の指示による。契約相手方が必要な労務及びその他の費用等は、全て契約相手方の負担にて行うものとする。なお、その他の泡消火設備の薬剤については官給支給品とし契約相手側で補充する。

5 サンプルング検査

点検場所（21）は薬液槽より500ml（基準）をサンプルとして抽出し、関係法令等に基づき検査するものとし、点検票の備考欄に消火薬剤の機能を維持する措置を講じていることを記載するものとする。

6 点検器材及び機器に関する事項

点検に使用する器材及び機器は、全て契約相手方が準備するものとし、国家検定、認定マーク表示品、日本消防検定協会等の検査に適合したものとする。

7 点検後の処置事項

各部位の取付位置、スイッチ及びバルブ等を正常な状態に復するものとし、監督官の確認を受けるものとする。

8 発泡試験後の泡消火薬剤の取扱いに関する事項

発泡試験に伴い発生する水混合泡消火薬剤の取扱いは、関係法令に基づき実施すること。

9 水混合泡消火薬剤の収集運搬に関する事項

収集の際は消泡剤を使用し、泡を抑制した水混合泡消火薬剤を関係法令に基づき処理するものとする。なお、発泡試験後の水混合泡消火薬剤の運搬量は、放出した量を全て収集するものとし、細部については監督官の指示による。

10 産業廃棄物

本役務の履行により発生する産業廃棄物の処分（又は特定建設資材の再資源化に係る処分）は、廃棄物の処理及び清掃に関する法律（昭和45年法律第137号）（又は建設工事に係る資材の再資源化に関する法律（平成12年法律第104号））に基づいて適正に処分するものとする。また、産業廃棄物管理票（マニフェスト）D票・E票の写しを提出するものとする。

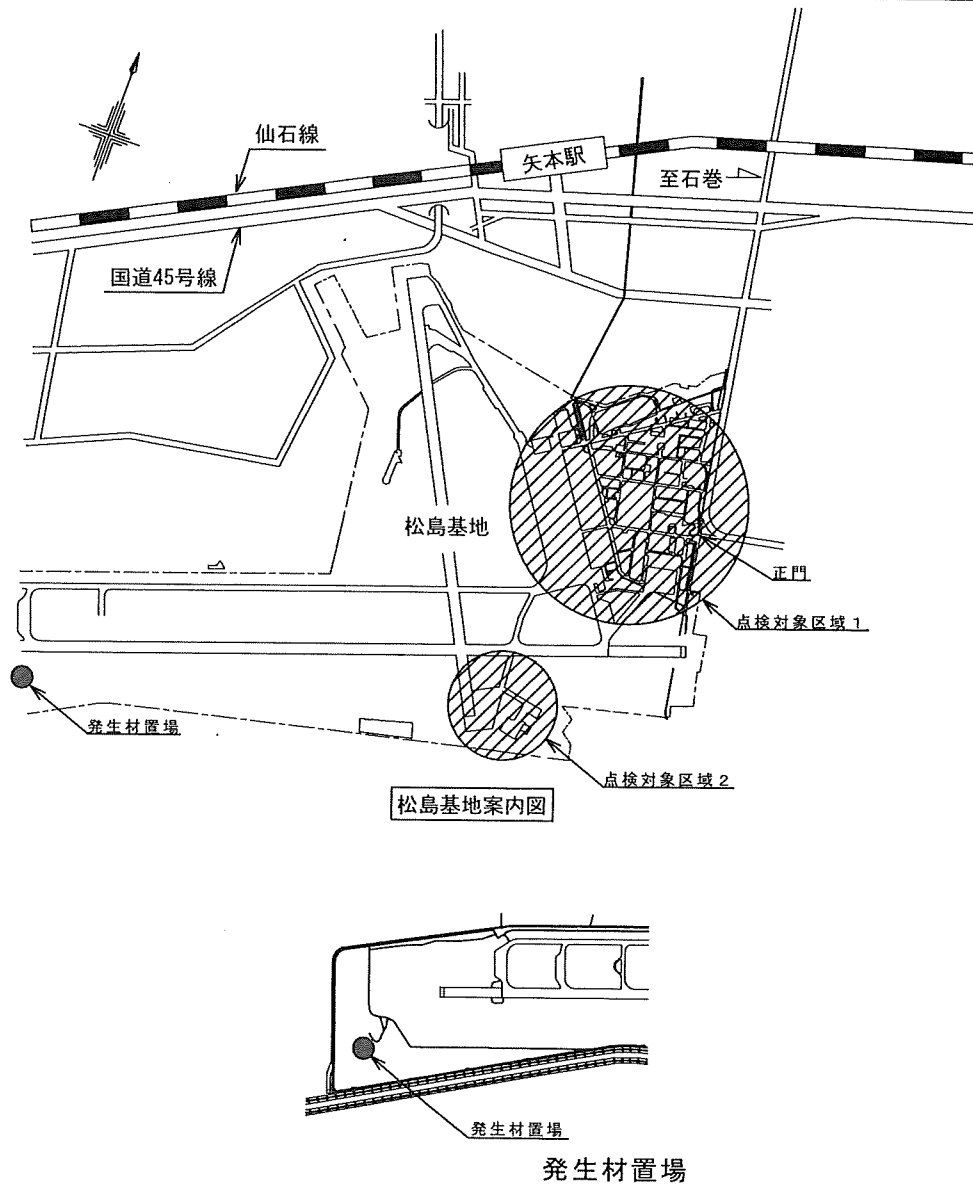
11 点検後提出書類

平成16年消防庁告示第9号に基づく消防用設備等点検結果報告書2部及び製造所等定期点検記録表2部を提出するものとする。

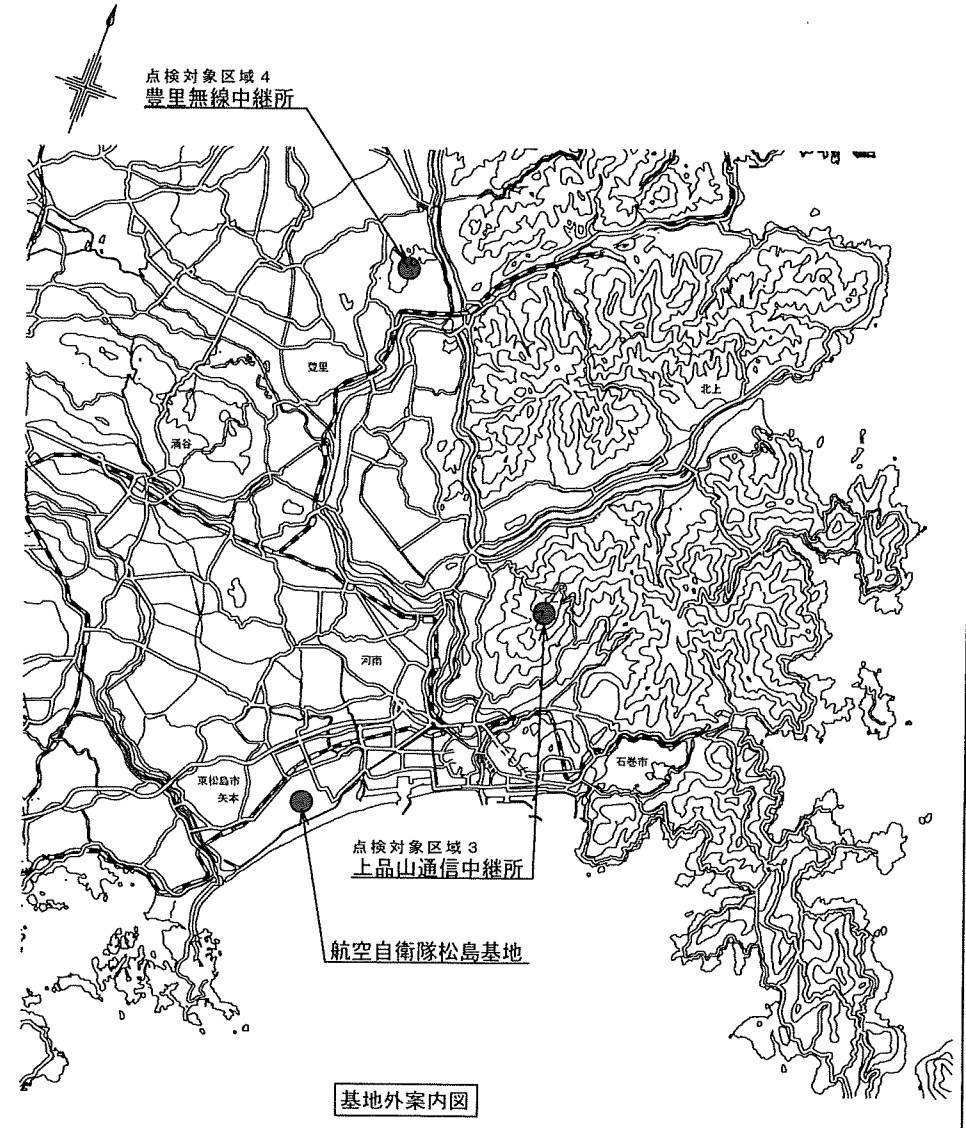
12 適用する関係法令等

- (1) 消防法（昭和23年法律第186号）
- (2) 消防用設備等の点検基準及び消防用設備等点検結果報告書に添付する点検票の様式を定める件（昭和50年消防庁告示第14号）

- (3) 製造所等の定期点検に関する指導指針の整備について（平成3年消防危第48号）
- (4) 消防用設備等の点検要領の全部改正について（平成14年消防予第172号）
- (5) 消防用設備等の点検要領の一部改正について（令和3年消防予第270号）
- (6) 化学物質の審査及び製造等の規制に関する法律（昭和48年法律第117号）
- (7) 水質汚濁防止法（昭和45年法律第138号）
- (8) 廃棄物の処理及び清掃に関する法律（昭和45年法律第137号）
- (9) 排水基準を定める総理府令（昭和46年総理府令第35号）



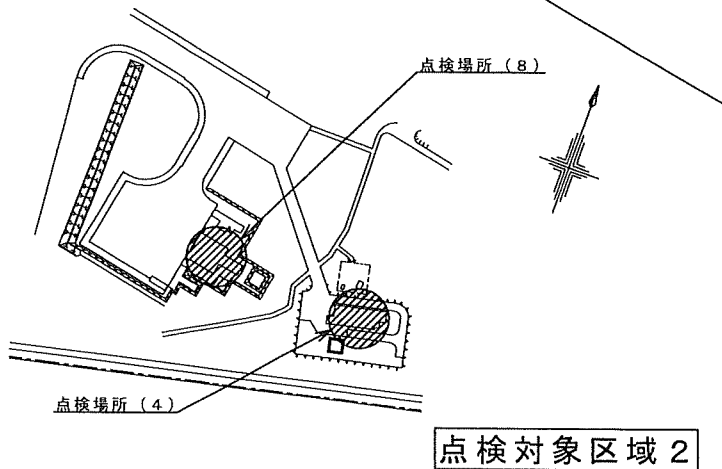
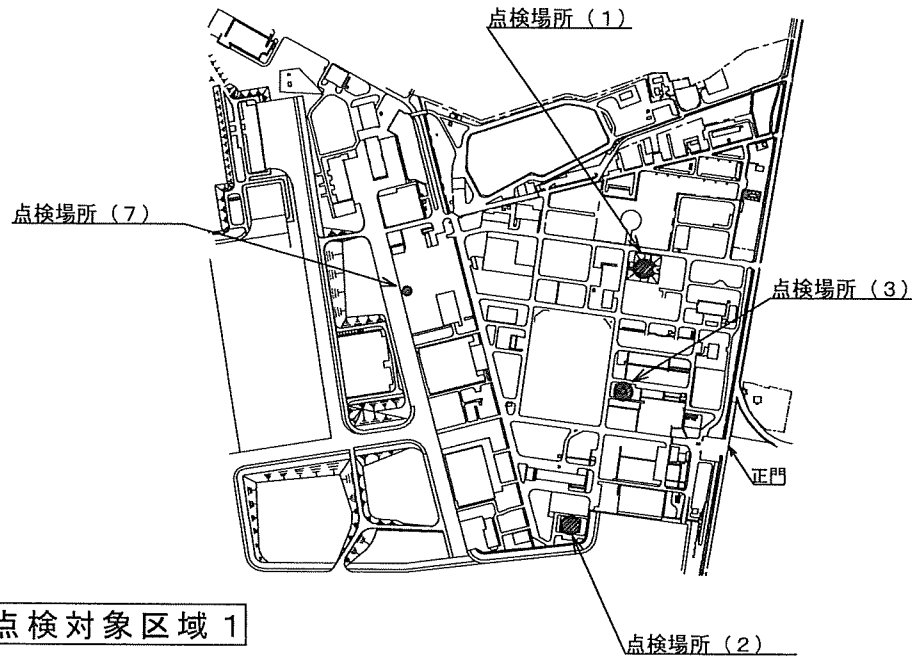
松島基地、基地外案内図



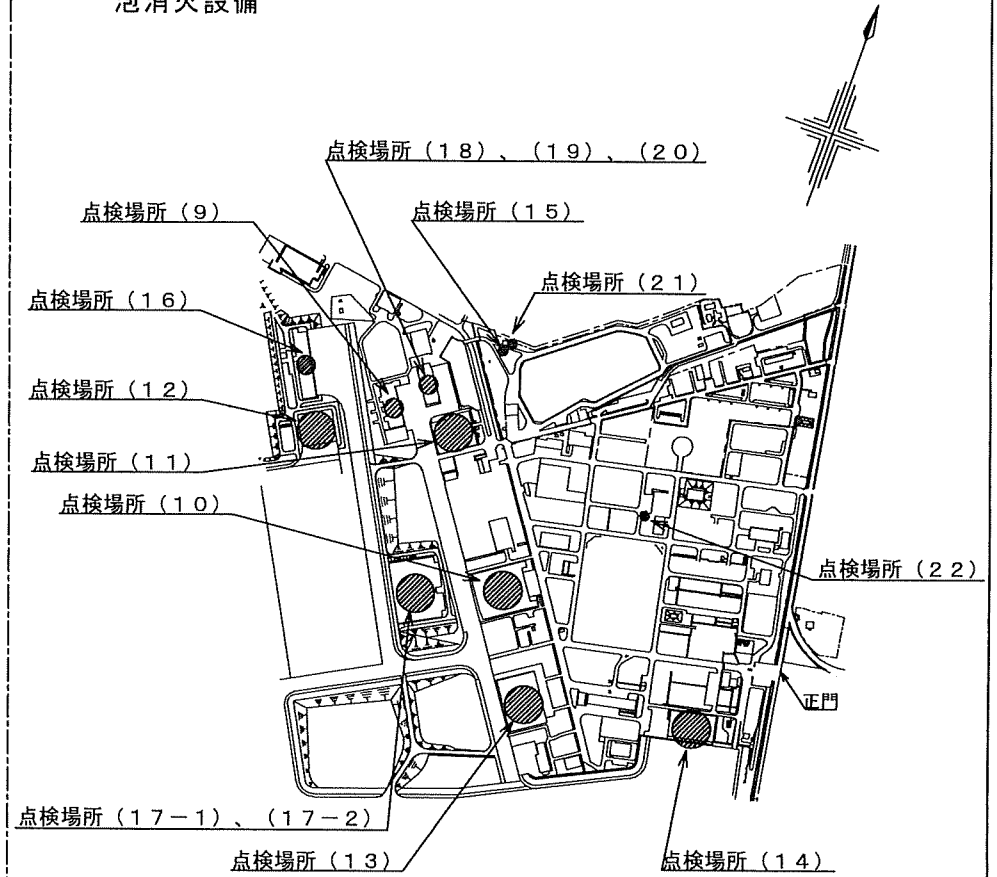
基地外案内図

履行完了後要返却 役務関係者以外不許複製			
役務名称	消火設備保守点検役務	図面番号	全29葉の内4
図面名称	松島基地、基地外案内図	縮尺	
松島基地施設隊		令和8年5月22日	

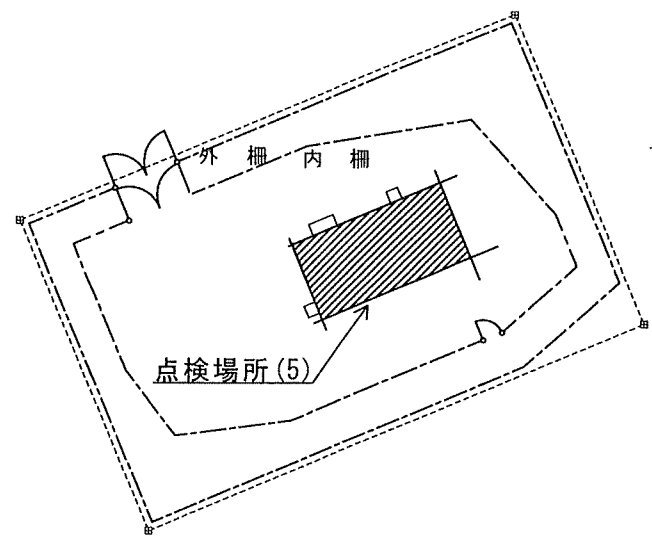
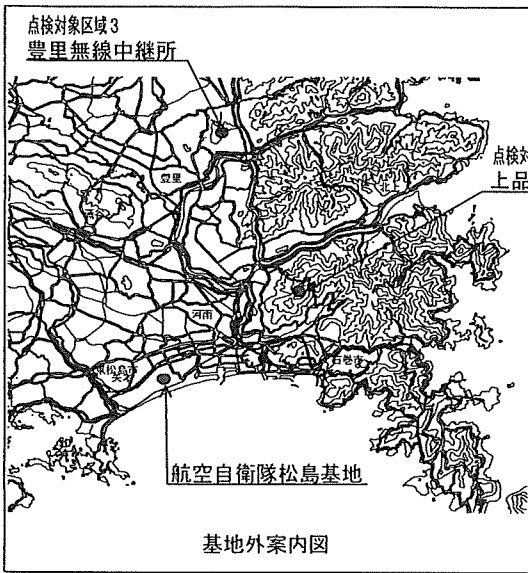
不活性ガス及び粉末消火設備



泡消火設備

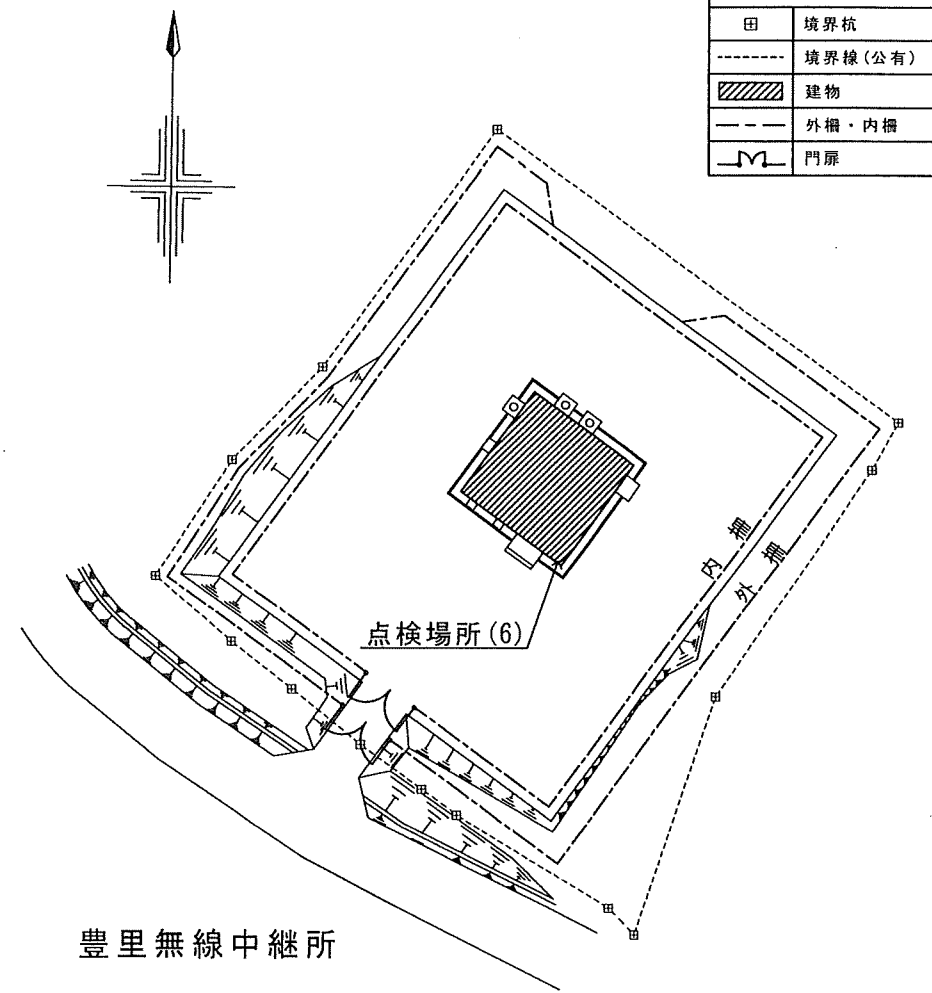


履行完了後要返却 役務関係者以外不許複製			
役務名称	消火設備保守点検役務	図面番号	全29葉の内5
図面名称	松島基地案内図	縮尺	
松島基地施設隊		令和8年5月22日	



上品山通信中継所

点検対象区域3



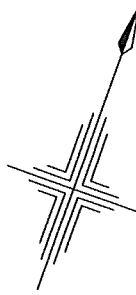
豊里無線中継所

点検対象区域4

凡例	
田	境界杭
-----	境界線(公有)
▨	建物
---	外柵・内柵
⌒	門扉

履行完了後要返却 役務関係者以外不許複製

役務名称	消火設備保守点検役務	図面番号	全29葉の内6
図面名称	基地外案内図	縮尺	
松島基地施設隊		令和8年5月22日	



凡例

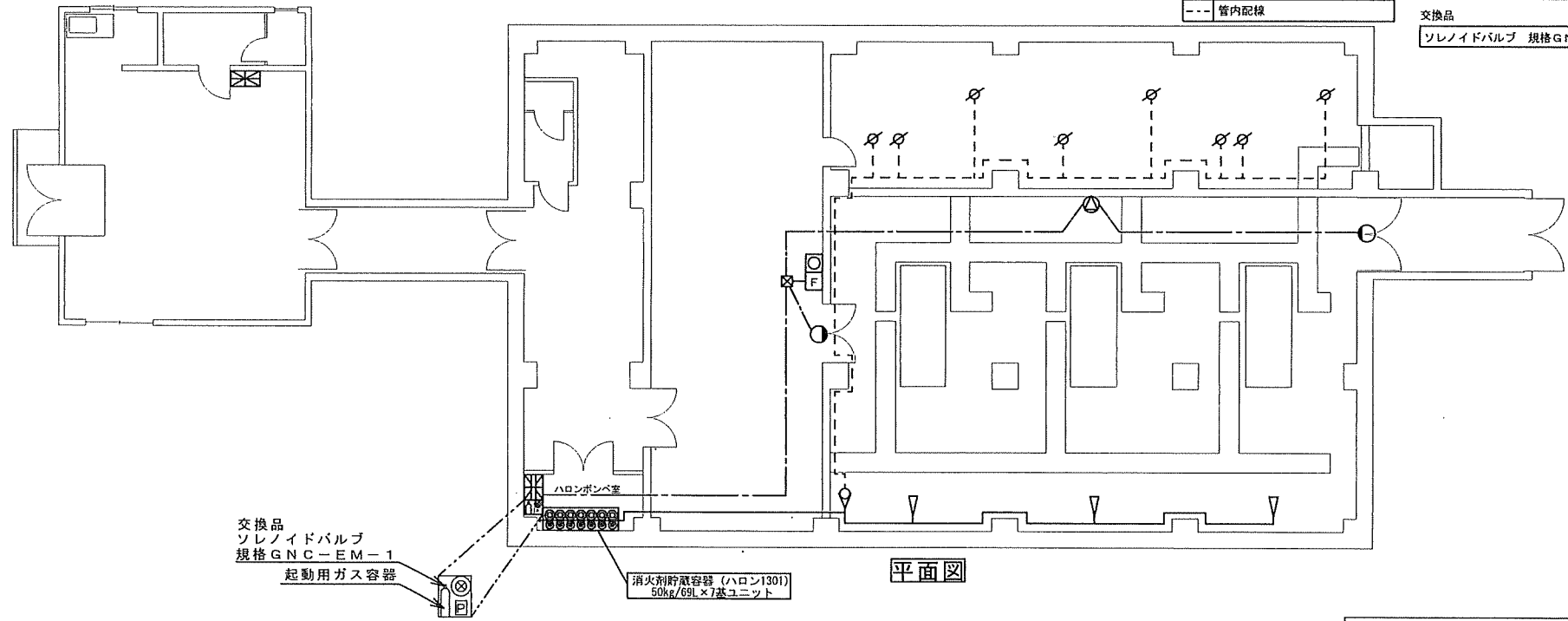
記号	名称
⊙	消火剤貯蔵容器 (ハロン1301)
⊗	容器弁開放装置 (電磁式)
⊕	容器弁開放装置 (ガス圧式)
□	起動用操作箱
⊖	音響装置 (天井埋込型)
⊞	制御盤 (電源装置含む)
⊞	表示盤
⊞	圧カスイッチ
⊞	逆止弁
⊞	開口部自動閉鎖装置 (ピストンレリーフ)
○	放出表示灯箱
▽	ヘッド
▽	ダンパー復帰弁箱
▽	起動用ガス容器
⊞	ブルボックス
---	ガス配管
---	ダクト
---	管内配線

ハロゲン化物消火設備点検項目

No.	点検項目	数量	単位
1	消火剤貯蔵容器 (ハロン1301)	7	基
2	容器弁開放装置 (電磁式)	1	個
3	容器弁開放装置 (ガス圧式)	7	個
4	起動用ガス容器	1	個
5	起動用操作箱	1	個
6	音響装置 (天井埋込型)	1	組
7	制御盤 (5回線以下)	1	面
8	表示盤	1	面
9	電源装置	1	組
10	圧カスイッチ	1	個
11	逆止弁	1	個
12	開口部自動閉鎖装置 (ピストンレリーフ)	8	個
13	放出表示灯箱	2	個
14	ヘッド	3	個
15	作動試験	1	式
16	放出試験 (窒素ガス)	1	式
17	絶縁抵抗測定及び配線点検	1	式

交換品

ソレノイドバルブ 規格GNC-EM-1	1	式
---------------------	---	---

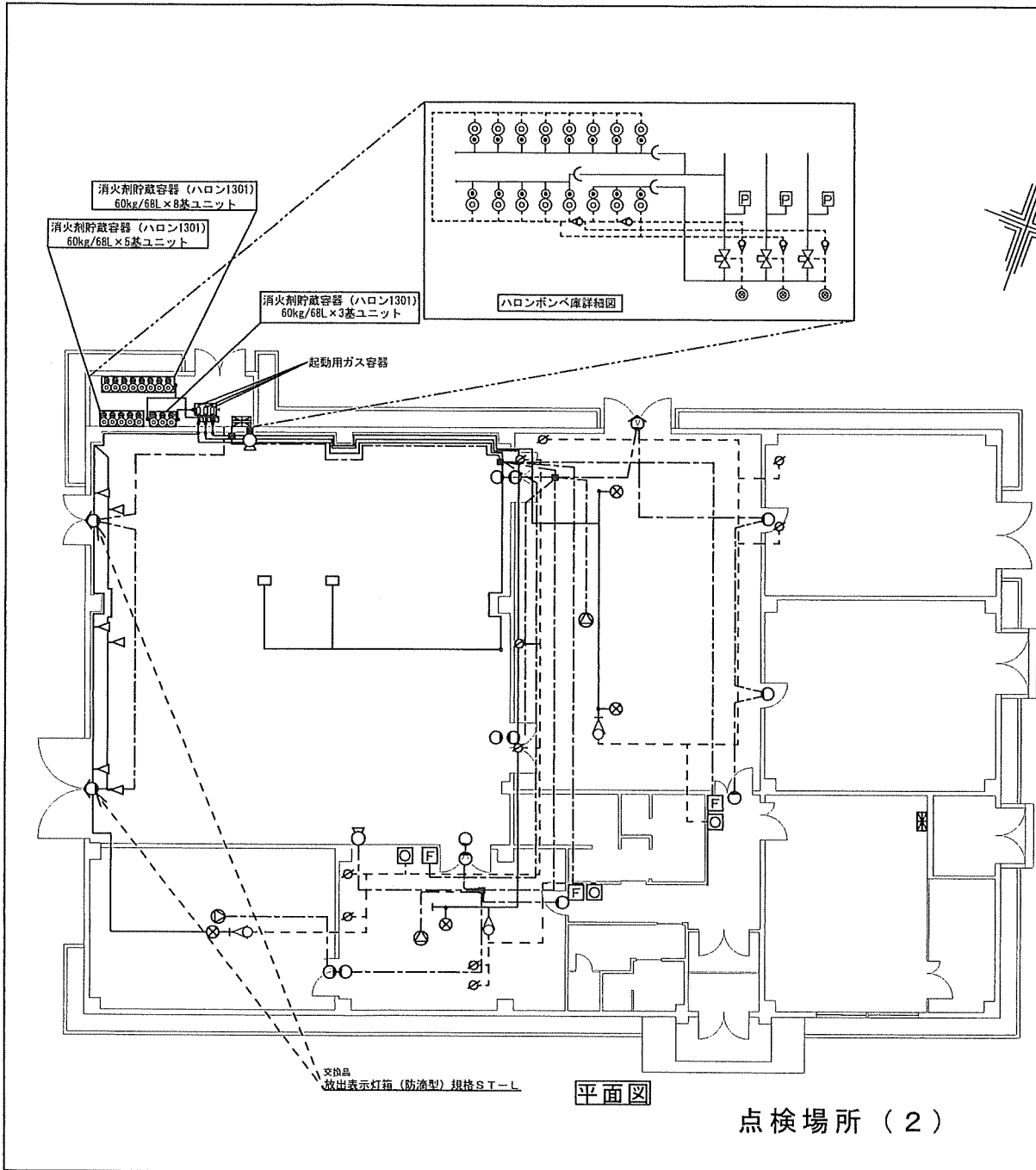


平面図

点検場所 (1)

履行完了後要返却 役務関係者以外不許複製

役務名称	消火設備保守点検役務	図面番号	全29葉の内 7
図面名称	点検場所 (1)		縮尺
松島基地施設隊		令和8年5月22日	



平面図

点検場所 (2)

凡例

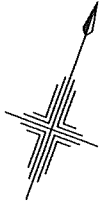
記号	名称
◎	消火剤貯蔵容器 (ハロン1301)
⊙	容器弁開放装置 (電磁式)
⊕	容器弁開放装置 (ガス圧式)
F	起動用操作箱
○	音響装置 (トランペット型)
⊖	音響装置 (天井埋込型)
⊞	制御盤 (電源装置含む)
⊞	表示盤
P	圧カスイッチ
△	逆止弁
⊞	開口部自動閉鎖装置 (ピストンレリーフ)
○	放出表示灯箱
⊞	放出表示灯箱 (防雨型)
▽	選択弁
⊞	安全装置
▽	ヘッド (三角型)
⊞	ヘッド (短射型)
⊞	ヘッド (天井埋込型)
⊞	ダンパー復帰弁箱
○	起動用ガス容器
⊞	プルボックス
○	ジョイントボックス
—	ガス配管
- -	ダクト
- - -	管内配線
- - -	銅配管

ハロゲン化物消火設備点検項目

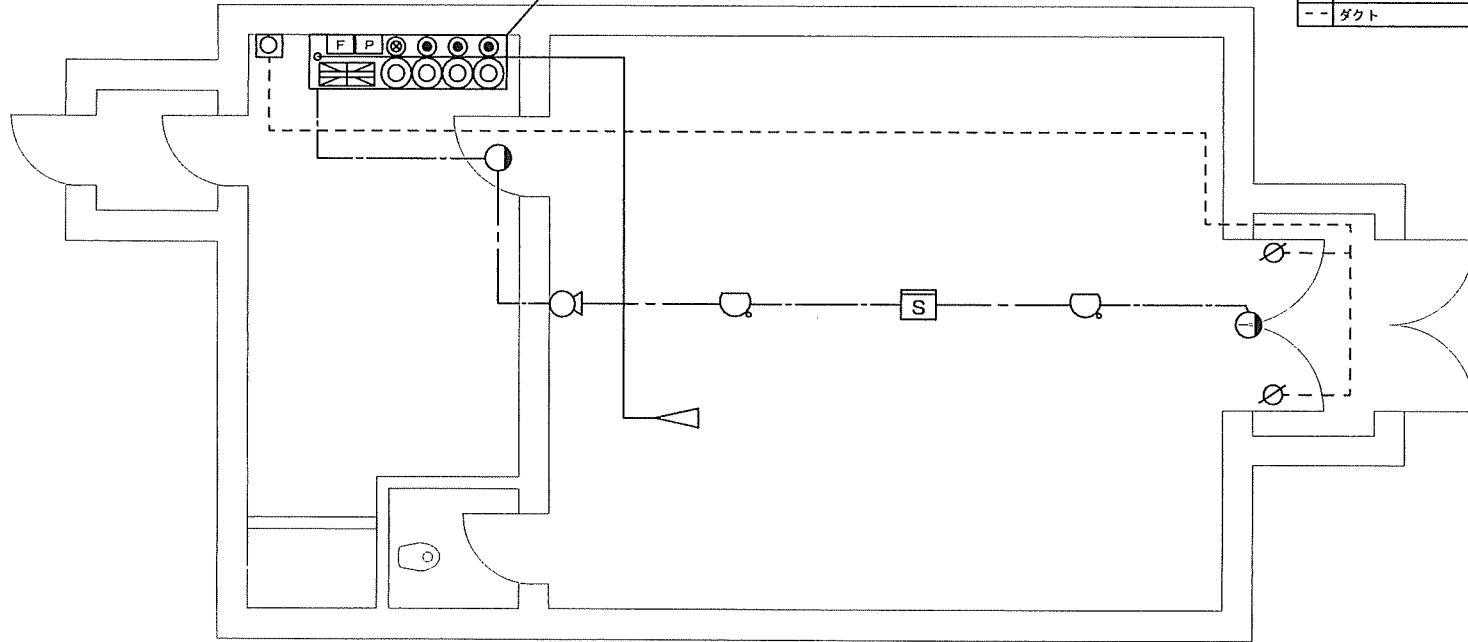
No.	点検項目	数量	単位
1	消火剤貯蔵容器 (ハロン1301)	16	基
2	容器弁開放装置 (電磁式)	3	個
3	容器弁開放装置 (ガス圧式)	16	個
4	起動用ガス容器	3	個
5	起動用操作箱	3	個
6	音響装置 (トランペット型、天井埋込型)	5	組
7	制御盤 (5回線以下)	1	面
8	表示盤	1	面
9	電源装置	1	組
10	圧カスイッチ	3	個
11	逆止弁	8	個
12	開口部自動閉鎖装置 (ピストンレリーフ)	10	個
13	放出表示灯箱 (防雨型含む)	15	個
14	選択弁	3	個
15	ヘッド (三角型、短射型、天井埋込型)	12	個
16	作動試験	1	式
17	放出試験 (窒素ガス)	1	式
18	総線抵抗測定及び配線点検	1	式
交換品			
放出表示灯箱 (防雨型) 規格S-T-L		2	個

履行完了後要返却 役務関係者以外不許複製

役務名称	消火設備保守点検役務	図面番号	全29葉の内 8
図面名称	点検場所 (2)	縮尺	
松島基地施設隊		令和8年5月22日	



消火剤貯蔵容器（二酸化炭素）
55kg/82.5L × 4基
容器弁開放装置（電磁式） × 1個
容器弁開放装置（ガス圧式） × 3個



平面図

点検場所（3）

凡例

記号	名称
◎	消火剤貯蔵容器（二酸化炭素）
⊗	容器弁開放装置（電磁式）
⊙	容器弁開放装置（ガス圧式）
F	起動用操作箱
⊕	音響装置（トランペット型）
⊞	制御盤（電源装置含む）
P	圧カスイッチ
⊗	閉口部自動閉鎖装置（ピストンレリーフ）
○	放出表示灯箱
▽	ヘッド
□	定温式スポット型感知器
S	煙感知器
⊕	ダンパー復帰弁箱
—	ガス配管
---	管内配線
---	ダクト

不活性ガス消火設備点検項目

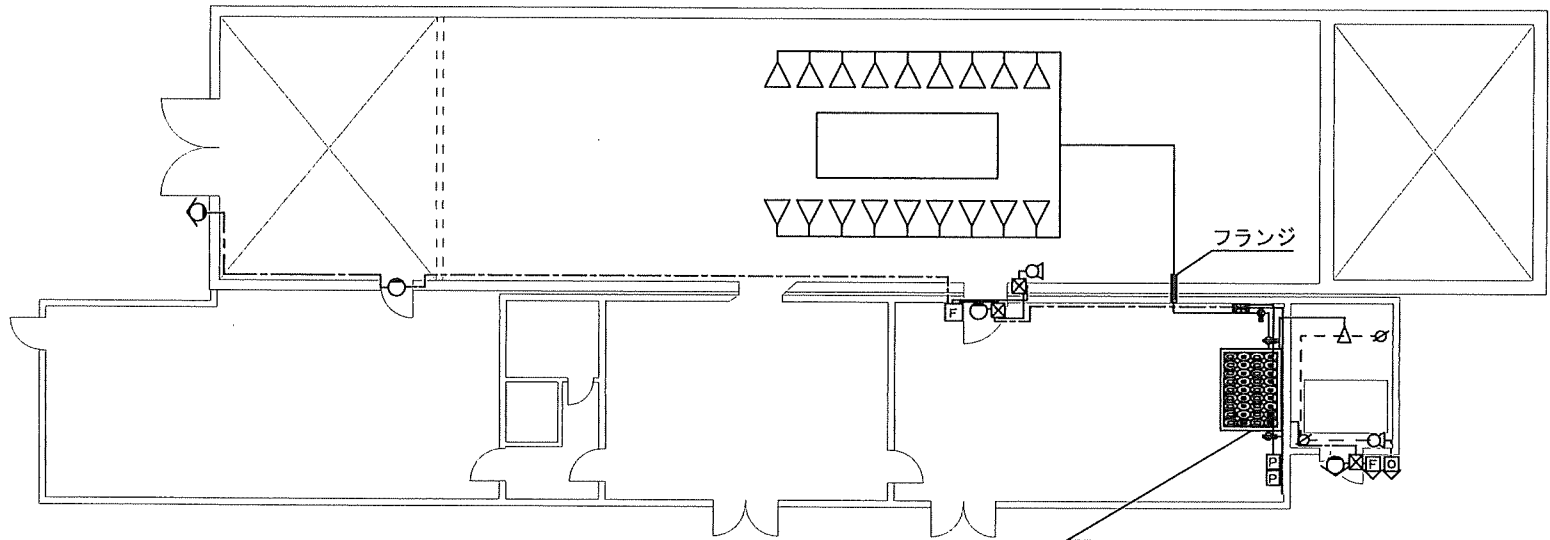
No.	点検項目	数量	単位
1	消火剤貯蔵容器（二酸化炭素）	4	基
2	容器弁開放装置（電磁式）	1	個
3	容器弁開放装置（ガス圧式）	3	個
4	起動用操作箱	1	個
5	音響装置（トランペット型）	1	組
6	制御盤（5回線以下）	1	面
7	電源装置	1	組
8	圧カスイッチ	1	個
9	閉口部自動閉鎖装置（ピストンレリーフ）	2	個
10	放出表示灯箱	2	個
11	ヘッド	1	個
12	作動試験	1	式
13	放出試験（窒素ガス）	1	式
14	容器搬入（窒素ガス）	1	式
15	絶縁抵抗測定及び配線点検	1	式
16	定温式スポット型感知器	2	個
17	煙感知器	1	個

履行完了後要返却 役務関係者以外不許複製

役務名称	消火設備保守点検役務	図面番号	全29葉の内 9
図面名称	点検場所（3）	縮尺	
松島基地施設隊		令和8年5月22日	

凡例	記号	名称
	◎	消火剤貯蔵容器 (二酸化炭素)
	⊙	容器弁開放装置 (電磁式)
	⊗	容器弁開放装置 (ガス圧式)
	F	起動用操作箱
	⌈	起動用操作箱 (防雨型)
	⊕	音響装置 (トランペット型)
	⊖	制御盤 (電源装置含む)
	P	圧カスイッチ
	⊗	閉口部自動閉鎖装置 (ピストンレリーフ)
	○	放出表示灯箱
	⊕	放出表示灯箱 (防雨型)
	△	ヘッド
	▽	ダンパー復帰弁箱 (防雨型)
	⊗	閉止弁
	⊗	プルボックス
	—	ガス配管
	---	管内配線
	---	ダクト

不活性ガス消火設備項目			
No.	点検項目	数量	単位
1	消火剤貯蔵容器 (二酸化炭素)	18	基
2	容器弁開放装置 (電磁式)	3	個
3	容器弁開放装置 (ガス圧式)	15	個
4	起動用操作箱 (防雨型含む)	2	個
5	音響装置 (トランペット型)	2	組
6	制御盤 (5回線以下)	1	面
7	電源装置	1	組
8	圧カスイッチ	2	個
9	閉口部自動閉鎖装置 (ピストンレリーフ)	2	個
10	放出表示灯箱 (防雨型含む)	4	個
11	ヘッド	19	個
12	作動試験	1	式
13	放出試験 (窒素ガス)	1	式
14	容器搬入 (窒素ガス)	1	式
15	絶縁抵抗測定及び配線点検	1	式

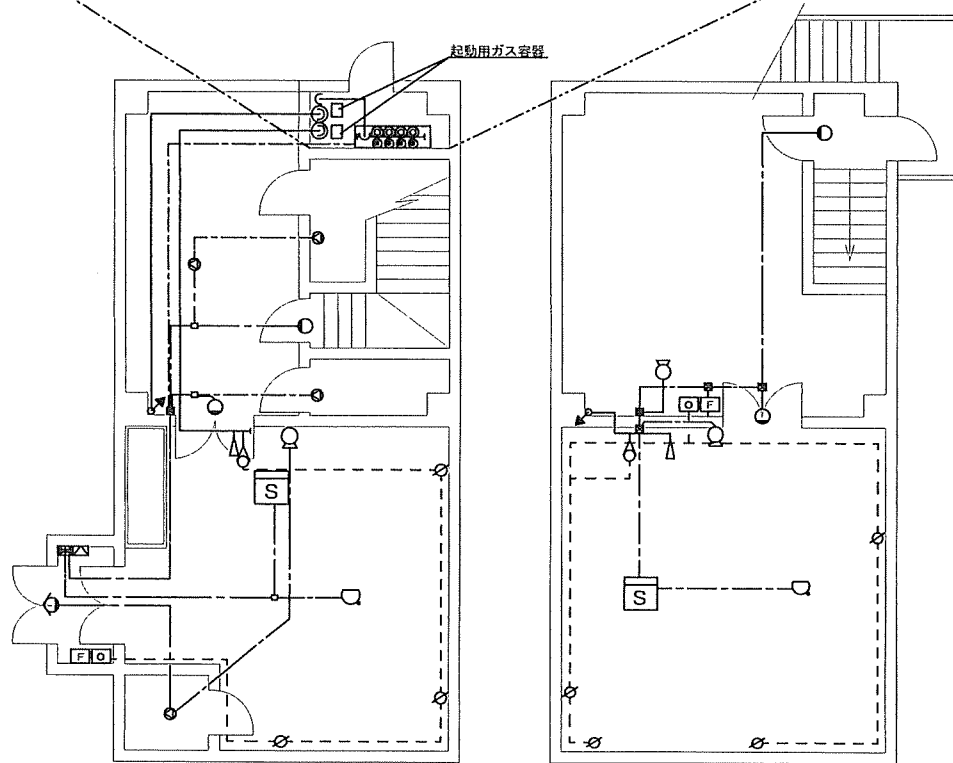
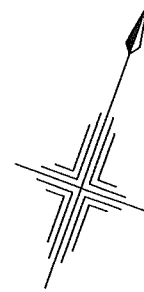
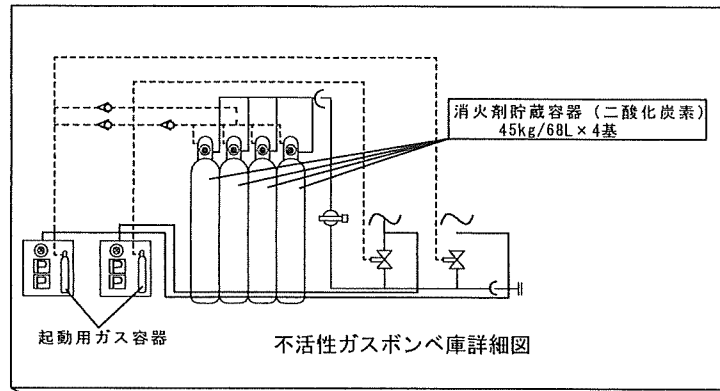


平面図

消火剤貯蔵容器 (二酸化炭素)
45kg/68L × 18基
容器弁開放装置 (電磁式) × 3 個
容器弁開放装置 (ガス圧式) × 15 個

点検場所 (4)

履行完了後要返却 役務関係者以外不許複製			
役務名称	消火設備保守点検役務	図面番号	全29葉の内10
図面名称	点検場所 (4)	縮尺	
松島基地施設隊		令和8年5月22日	



点検場所（5）

凡例

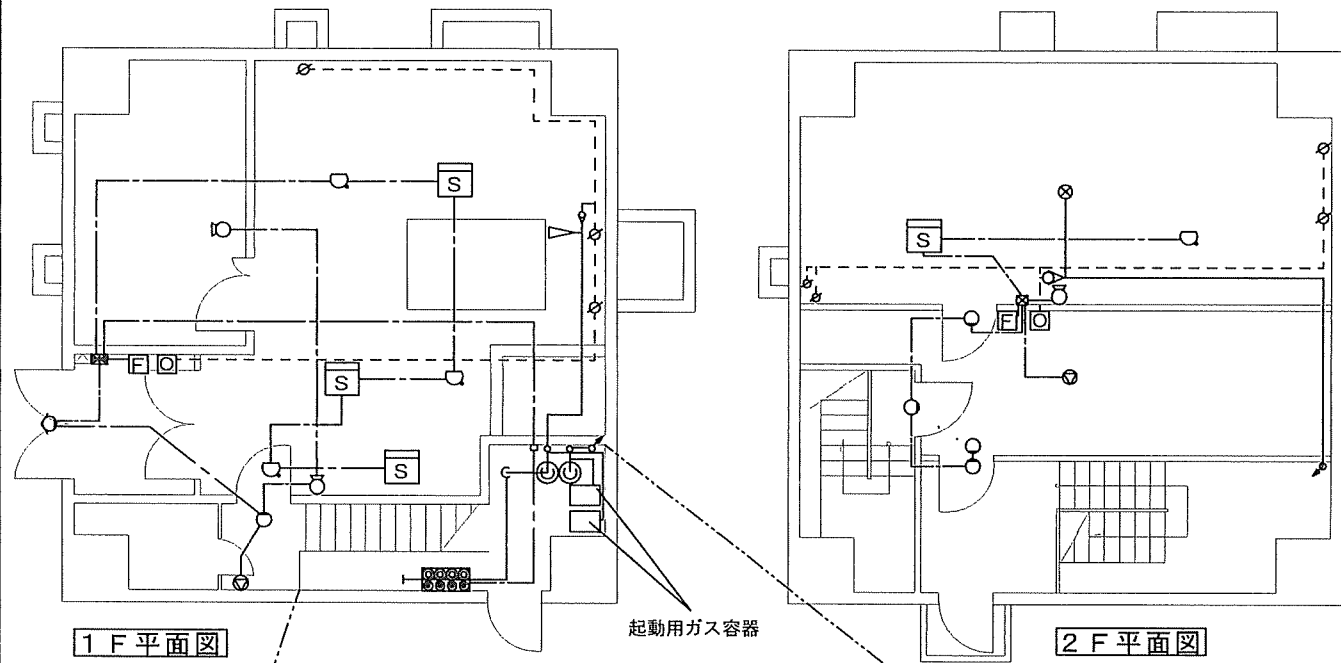
記号	名称
◎	消火剤貯蔵容器（二酸化炭素）
⊙	容器弁開放装置（電磁式）
⊕	容器弁開放装置（ガス圧式）
F	起動用操作箱
○	音響装置（トランペット型）
⊙	音響装置（天井埋込型）
⊞	制御盤（電源装置含む）
P	圧力スイッチ
◁	逆止弁
⊗	開口部自動閉鎖装置（ピストンレリーフ）
○	放出表示灯箱
⊙	放出表示灯箱（防雨型）
⊗	選択弁
○	選択弁
▽	ヘッド
○	定温式スポット型感知器
S	煙感知器
⊞	二酸化炭素中継器
⊞	ダンパー復帰弁箱
⊞	閉止弁
↓	安全装置
⊞	フルボックス
□	ジョイントボックス
♂	立上り、立下り
—	ガス配管
---	管内配線
- -	ダクト
---	銅配管

不活性ガス消火設備点検項目

No.	点検項目	数量	単位
1	消火剤貯蔵容器（二酸化炭素）	4	基
2	容器弁開放装置（電磁式）	2	個
3	容器弁開放装置（ガス圧式）	4	個
4	起動用ガス容器	2	個
5	起動用操作箱	2	個
6	音響装置（トランペット型、天井埋込型）	7	組
7	制御盤（5回線以下）	1	面
8	電源装置	1	組
9	圧力スイッチ	4	個
10	逆止弁	4	個
11	開口部自動閉鎖装置（ピストンレリーフ）	7	個
12	放出表示灯箱（防雨型含む）	5	個
13	選択弁	2	個
14	ヘッド	2	個
15	作動試験	1	式
16	放出試験（窒素ガス）	1	式
17	容器搬入（窒素ガス）	1	式
18	絶縁抵抗測定及び配線点検	1	式
19	定温式スポット型感知器	2	個
20	煙感知器	2	個

履行完了後要返却 役務関係者以外不許複製

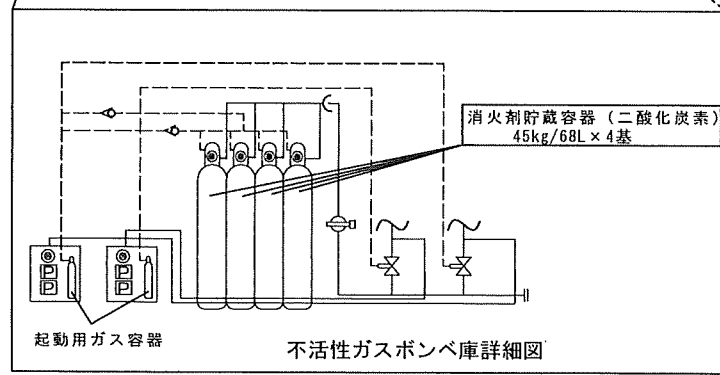
役務名称	消火設備保守点検役務	図面番号	全29葉の内11
図面名称	点検場所（5）	縮尺	
松島基地施設隊		令和8年5月22日	



1 F 平面図

2 F 平面図

起動用ガス容器



起動用ガス容器

不活性ガスポンペ庫詳細図

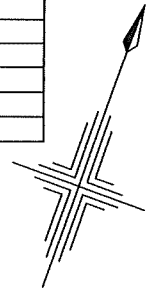
点検場所 (6)

凡例

記号	名称
◎	消火剤貯蔵容器 (二酸化炭素)
⊙	容器弁開放装置 (電磁式)
⊕	容器弁開放装置 (ガス圧式)
F	起動用操作箱
⊖	音響装置 (トランペット型)
⊙	音響装置 (天井埋込型)
⊗	制御盤 (電源装置含む)
P	圧カスイッチ
↔	逆止弁
⊗	閉口部自動閉鎖装置 (ピストンレリーフ)
⊙	放出表示灯箱
⊕	放出表示灯箱 (防雨型)
⊗	選択弁
⊙	選択弁
▽	ヘッド
⊗	ヘッド (天井埋込型)
⊙	定温式スポット型感知器
⊕	煙感知器
⊗	二酸化炭素中継器
⊕	ダンパー復帰弁箱
⊗	閉止弁
⊕	安全装置
⊗	プルボックス
⊕	ジョイントボックス
♿	立上り、立下り
—	ガス配管
---	管内配線
- - -	ダクト
—	銅配管

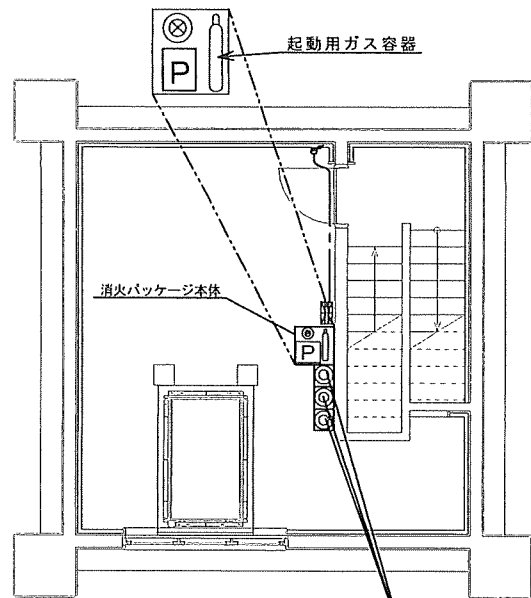
不活性ガス消火設備項目

No.	点検項目	数量	単位
1	消火剤貯蔵容器 (二酸化炭素)	4	基
2	容器弁開放装置 (電磁式)	2	個
3	容器弁開放装置 (ガス圧式)	4	個
4	起動用ガス容器	2	個
5	起動用操作箱	2	個
6	音響装置 (トランペット型、天井埋込型)	5	組
7	制御盤 (5回線以下)	1	面
8	電源装置	1	組
9	圧カスイッチ	4	個
10	逆止弁	4	個
11	閉口部自動閉鎖装置 (ピストンレリーフ)	7	個
12	放出表示灯箱 (防雨型含む)	6	個
13	選択弁	2	個
14	ヘッド (天井埋込型含む)	2	個
15	作動試験	1	式
16	放出試験 (窒素ガス)	1	式
17	容器搬入 (窒素ガス)	1	式
18	絶縁抵抗測定及び配線点検	1	式
19	定温式スポット型感知器	4	個
20	煙感知器	4	個



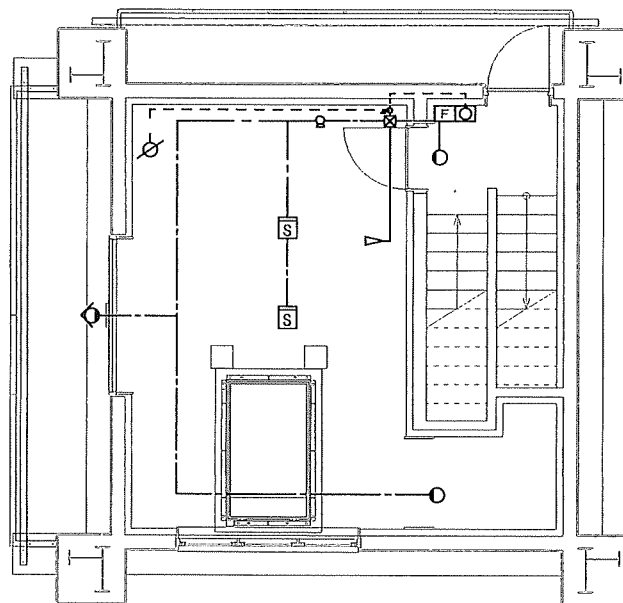
履行完了後要返却 役務関係者以外不許複製

役務名称	消火設備保守点検役務	図面番号	全29葉の内12
図面名称	点検場所 (6)	縮尺	
松島基地施設隊		令和8年5月22日	



3 F 平面図

消火剤貯蔵容器（窒素ガス）
109kg/83L × 3本



4 F 平面図

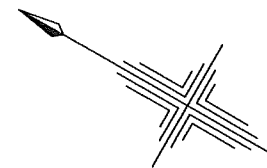
点検場所（7）

凡例

記号	名称
⊙	消火剤貯蔵容器（窒素ガス）
⊗	容器弁開放装置（電磁式）
F	起動用操作箱
⊕	音響装置（トランペット型）
⊞	制御盤（電源装置含む）
P	圧カスイッチ
⊗	開口部自動閉鎖装置（ピストンレリーフ）
○	放出表示灯箱
○	放出表示灯箱（防雨型）
▽	ヘッド
S	煙感知器
⊞	ダンパー・復帰弁箱
⊞	起動用ガス容器
⊞	ブルボックス
♂	立上り、立下り
—	ガス配管
---	管内配線
- -	ダクト

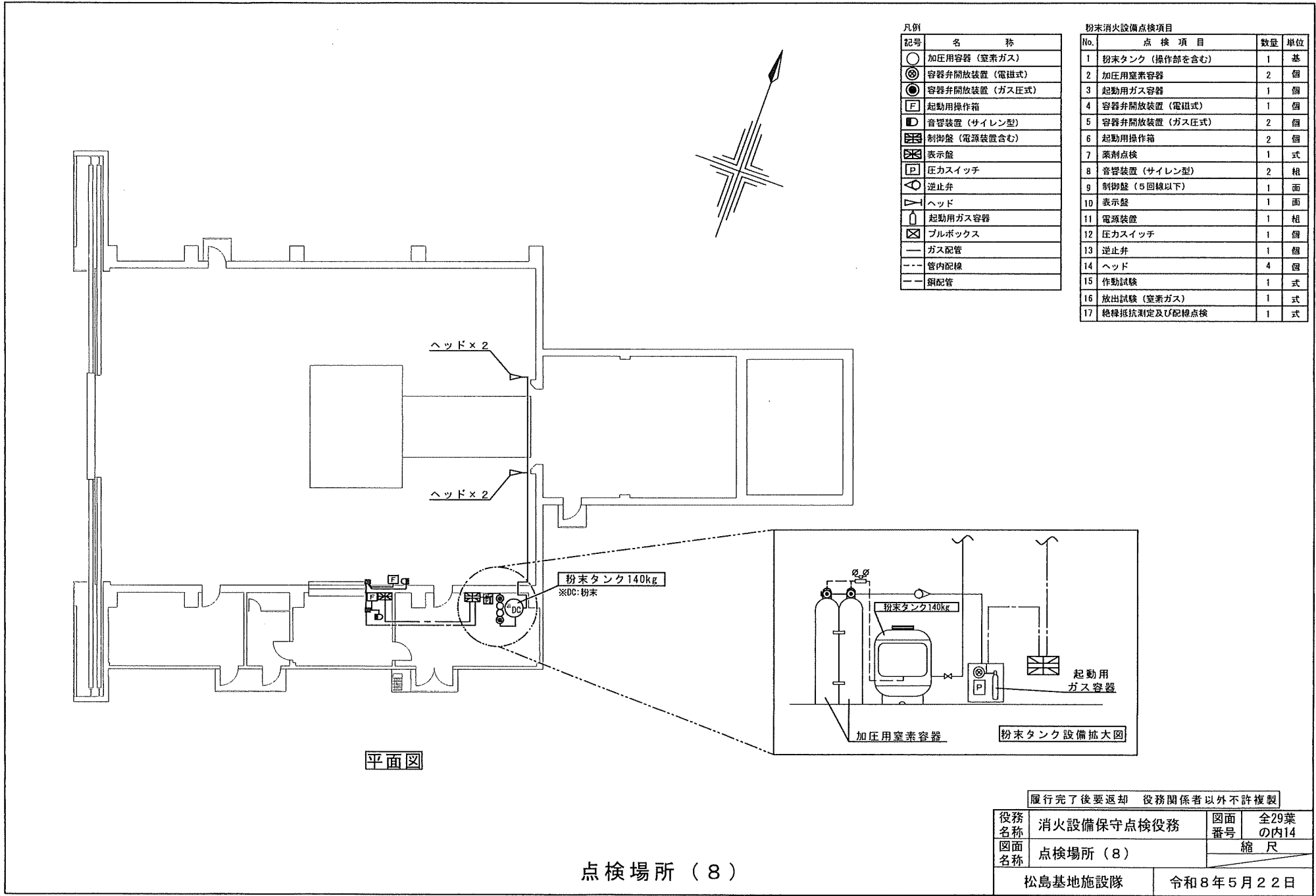
不活性ガス消火設備点検項目

No.	点検項目	数量	単位
1	消火剤貯蔵容器（窒素ガス）	3	基
2	容器弁開放装置（電磁式）	1	個
3	起動用ガス容器	1	個
4	起動用操作箱	1	個
5	音響装置（トランペット型）	1	組
6	制御盤（5回線以下）	1	面
7	電源装置	1	組
8	圧カスイッチ	1	個
9	開口部自動閉鎖装置（ピストンレリーフ）	1	個
10	放出表示灯箱（防雨型含む）	3	個
11	ヘッド	1	個
12	作動試験	1	式
13	放出試験（窒素ガス）	1	式
14	容器搬入（窒素ガス）	1	式
15	絶縁抵抗測定及び配線点検	1	式
16	煙感知器	2	個



履行完了後要返却 役務関係者以外不許複製

役務名称	消火設備保守点検役務	図面番号	全29葉の内13
図面名称	点検場所（7）	縮尺	
松島基地施設隊		令和8年5月22日	



凡例

記号	名称
○	加圧用容器 (窒素ガス)
⊗	容器弁開放装置 (電磁式)
⊙	容器弁開放装置 (ガス圧式)
F	起動用操作箱
Ⓜ	音響装置 (サイレン型)
Ⓜ	制御盤 (電源装置含む)
Ⓜ	表示盤
P	圧カスイッチ
△	逆止弁
▽	ヘッド
Ⓜ	起動用ガス容器
Ⓜ	ブルボックス
—	ガス配管
---	管内配線
---	銅配管

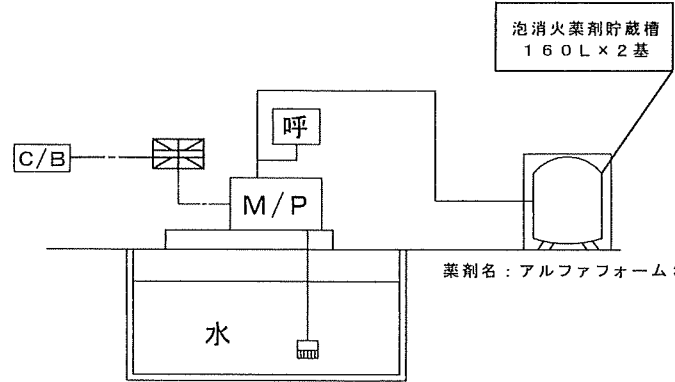
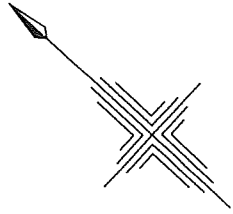
粉末消火設備点検項目

No.	点検項目	数量	単位
1	粉末タンク (操作部を含む)	1	基
2	加圧用窒素容器	2	個
3	起動用ガス容器	1	個
4	容器弁開放装置 (電磁式)	1	個
5	容器弁開放装置 (ガス圧式)	2	個
6	起動用操作箱	2	個
7	薬剤点検	1	式
8	音響装置 (サイレン型)	2	組
9	制御盤 (5回線以下)	1	面
10	表示盤	1	面
11	電源装置	1	組
12	圧カスイッチ	1	個
13	逆止弁	1	個
14	ヘッド	4	個
15	作動試験	1	式
16	放出試験 (窒素ガス)	1	式
17	絶縁抵抗測定及び配線点検	1	式

平面図

点検場所 (8)

履行完了後要返却 役務関係者以外不許複製		
役務名称	消火設備保守点検役務	図面番号 全29葉の内14
図面名称	点検場所 (8)	縮尺
松島基地施設隊		令和8年5月22日



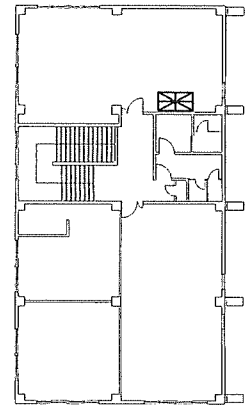
泡消火設備系統図

凡例

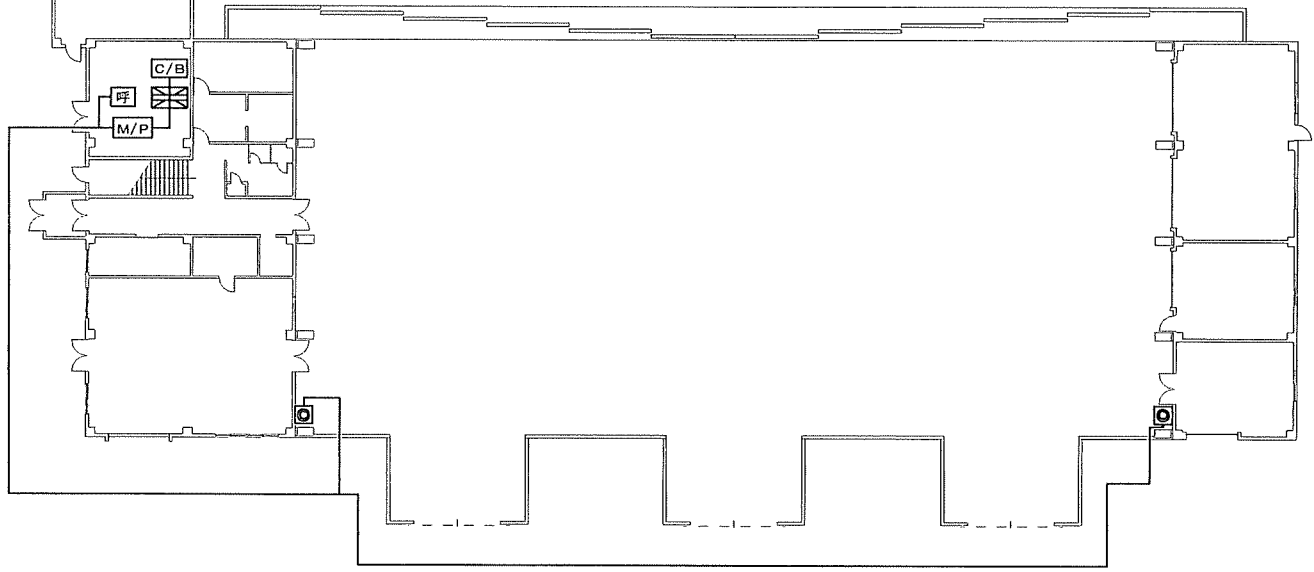
記号	名称
	加圧送水装置
	制御盤
	泡放射用器具格納箱 (起動装置内蔵型)
	表示盤
	呼水装置
	水源 (貯水槽、給水装置、バルブ等)
	電源
	フート弁
	管内配線
	消火配管

泡消火設備点検項目

No.	点検項目	数量	単位
1	加圧送水装置	1	組
2	起動装置	2	組
3	制御盤	1	面
4	泡消火薬剤貯蔵槽 (操作部を含む)	2	基
5	泡放射用器具格納箱 (起動装置内蔵型)	2	組
6	表示盤	1	面
7	呼水装置	1	組
8	水源 (貯水槽、給水装置、バルブ等)	1	組
9	発泡試験	1	式
10	絶縁抵抗測定及び配線点検	1	式
11	消火剤の補充	1	式



2F平面図

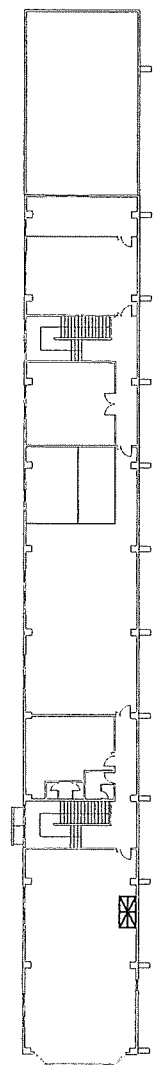


1F平面図

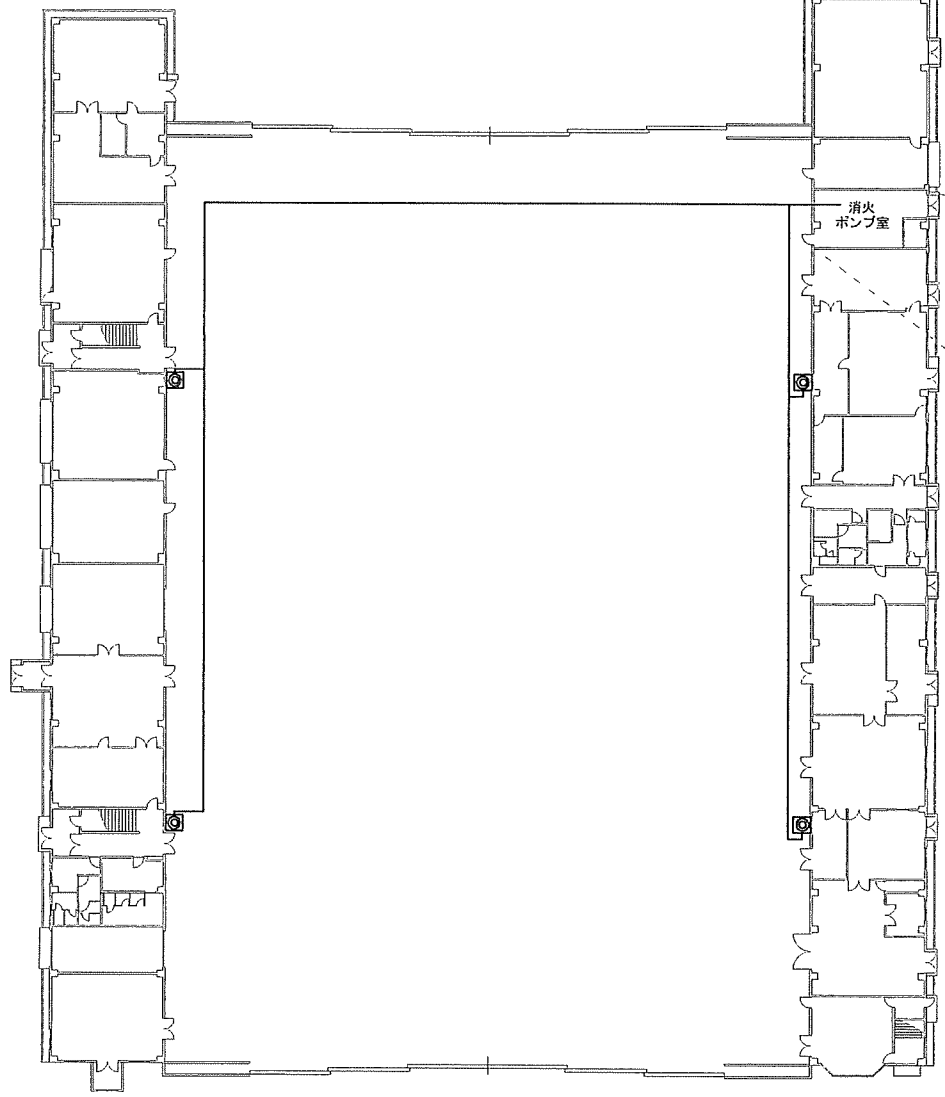
点検場所 (9)

履行完了後要返却 役務関係者以外不許複製

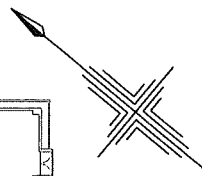
役務名称	消火設備保守点検役務	図面番号	全29葉の内15
図面名称	点検場所 (9)	縮尺	
松島基地施設隊		令和8年5月22日	



2 F 平面図



1 F 平面図

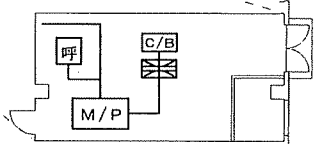


凡例

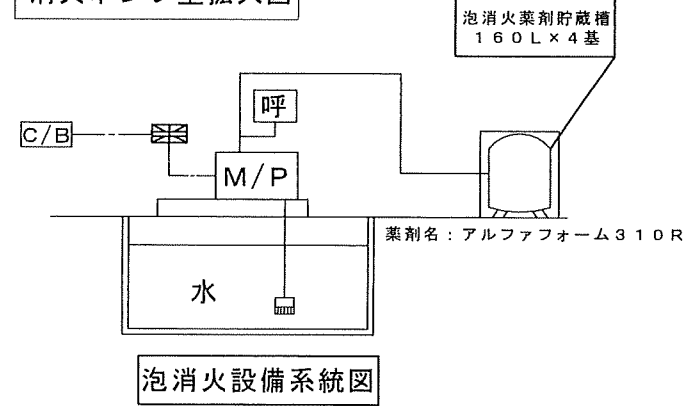
記号	名 称
	加圧送水装置
	制御盤
	泡放射用器具格納箱 (起動装置内蔵型)
	表示盤
	呼水装置
	水タンク (貯水槽、給水装置、バルブ類等)
	電源
	フット弁
	管内配線
	消火配管

泡消火設備点検項目

No.	点 検 項 目	数量	単位
1	加圧送水装置	1	組
2	起動装置	4	組
3	制御盤	1	面
4	泡消火薬剤貯蔵槽 (操作部を含む)	4	基
5	泡放射用器具格納箱 (起動装置内蔵型)	4	組
6	表示盤	1	面
7	呼水装置	1	組
8	水タンク (貯水槽、給水装置、バルブ類等)	1	組
9	発泡試験	1	式
10	絶縁抵抗測定及び配線点検	1	式
11	消火剤の補充	1	式



消火ポンプ室拡大図

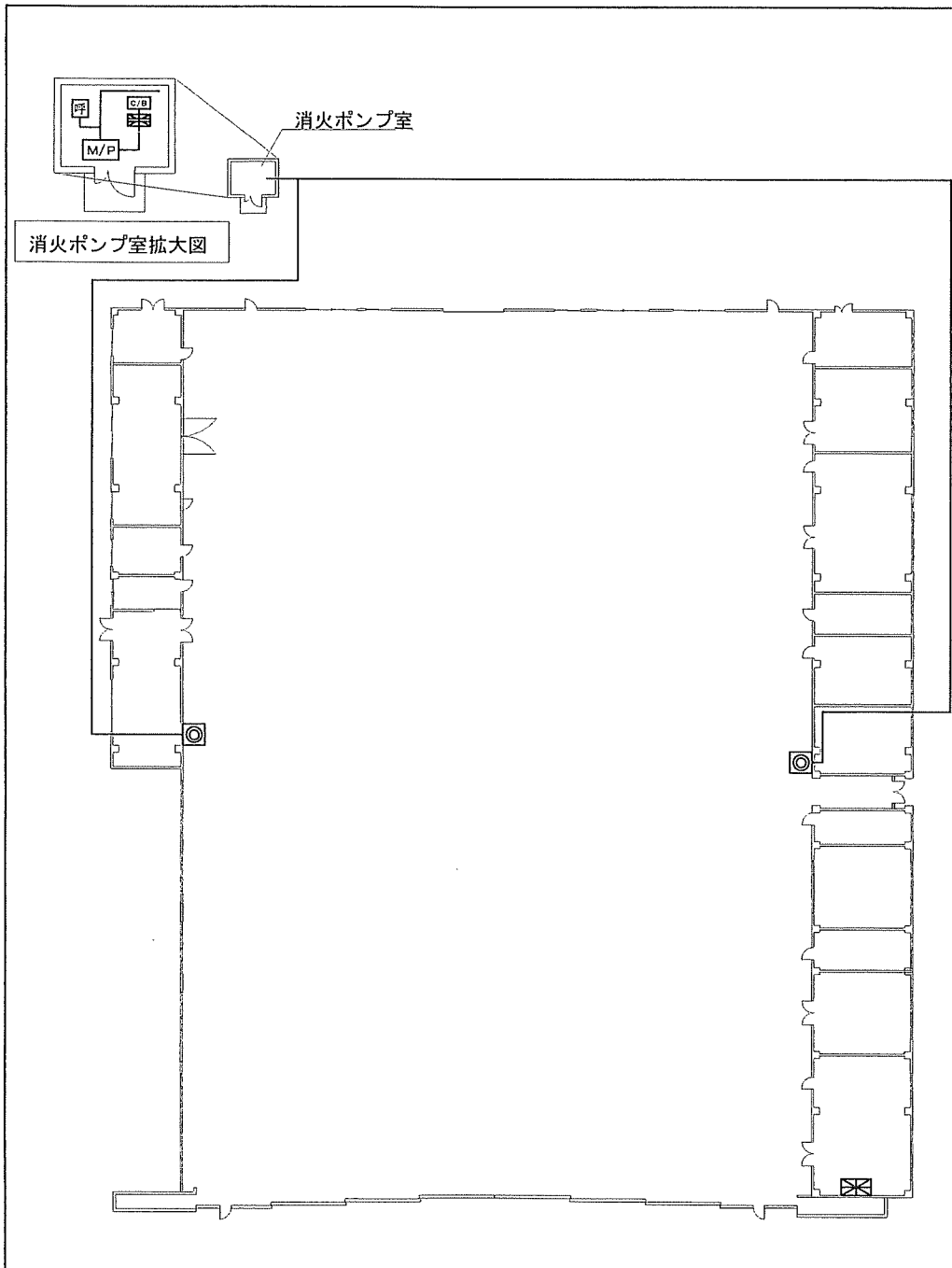


泡消火設備系統図

点検場所 (10)

履行完了後要返却 役務関係者以外不許複製

役務名称	消火設備保守点検役務	図面番号	全29葉の内16
図面名称	点検場所 (10)	縮尺	
松島基地施設隊		令和8年5月22日	



平面図

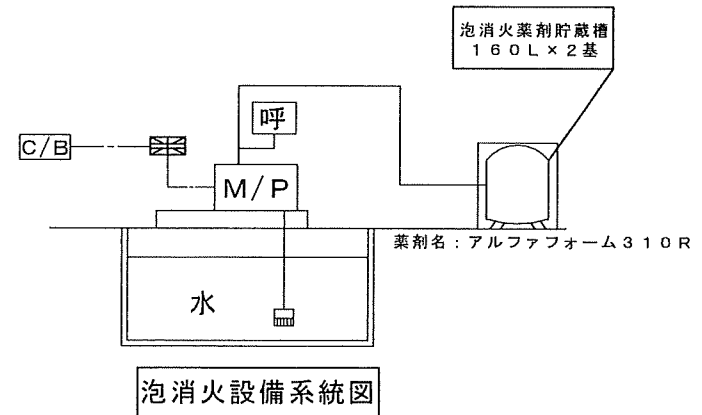
点検場所 (11)

凡例

記号	名称
M/P	加圧送水装置
呼	制御盤
☉	泡放射用器具格納箱 (起動装置内蔵型)
表示盤	表示盤
呼	呼水装置
水	水源 (貯水槽、給水装置、バルブ箱等)
C/B	電源
フット弁	フット弁
---	管内配線
—	消火配管

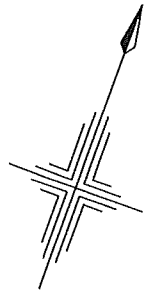
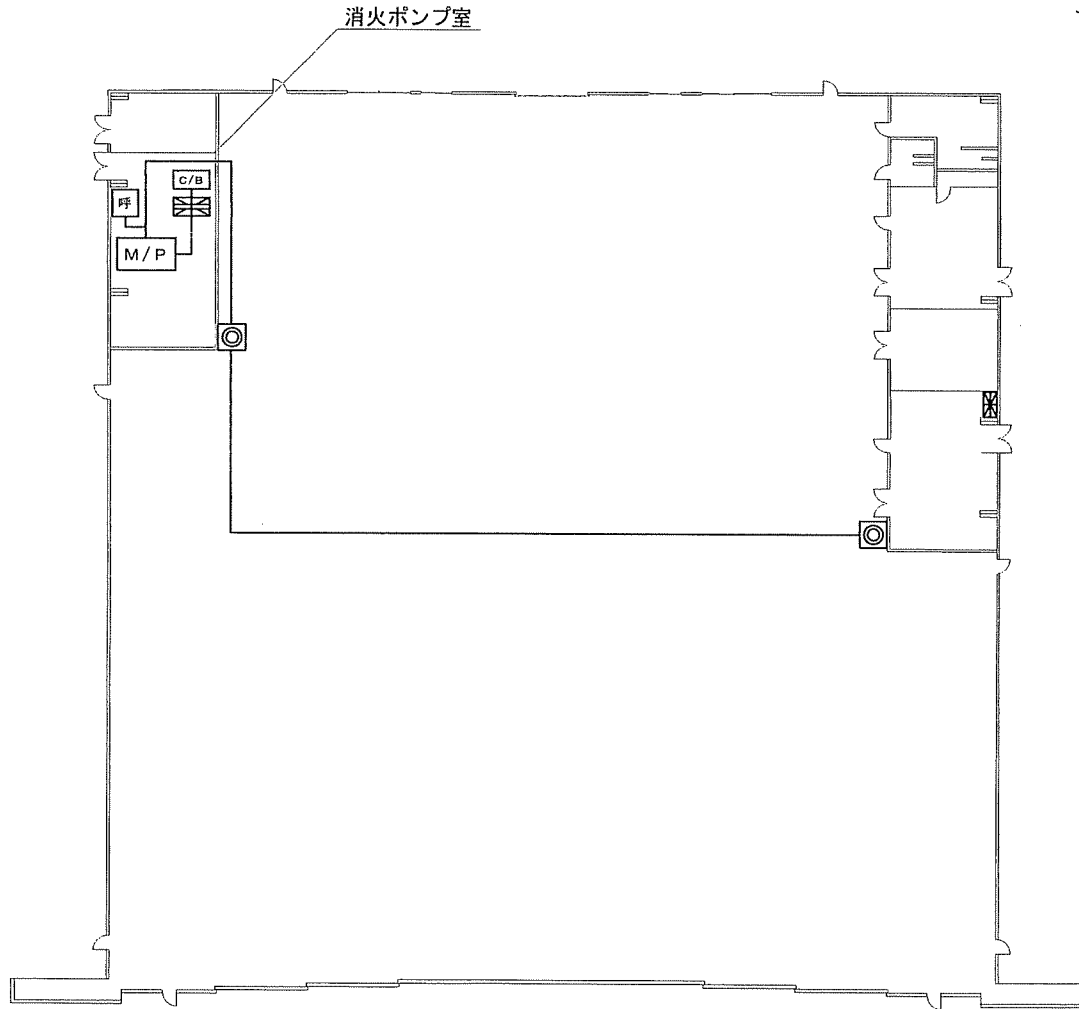
泡消火設備点検項目

No.	点検項目	数量	単位
1	加圧送水装置	1	組
2	起動装置	2	組
3	制御盤	1	面
4	泡消火薬剤貯蔵槽 (操作部を含む)	2	基
5	泡放射用器具格納箱 (起動装置内蔵型)	2	組
6	表示盤	1	面
7	呼水装置	1	組
8	水源 (貯水槽、給水装置、バルブ箱等)	1	組
9	発泡試験	1	式
10	絶縁抵抗測定及び配線点検	1	式
11	消火剤の補充	1	式



履行完了後要返却 役務関係者以外不許複製

役務名称	消火設備保守点検役務	図面番号	全29葉の内17
図面名称	点検場所 (11)	縮尺	
松島基地施設隊		令和8年5月22日	



平面図

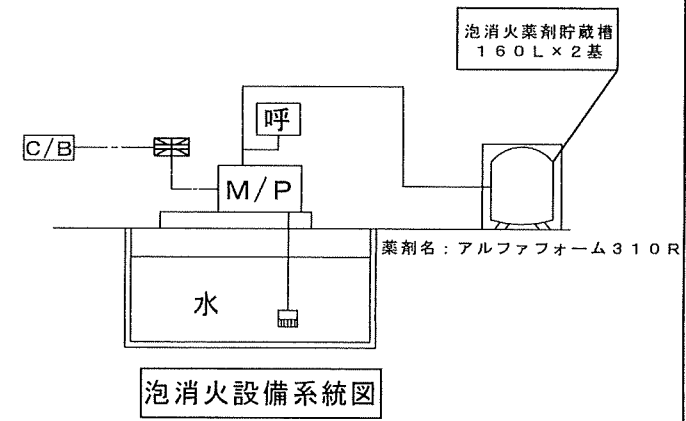
点検場所 (12)

凡例

記号	名称
M/P	加圧送水装置
≡	制御盤
◎	泡放射用器具格納箱 (起動装置内蔵型)
⊠	表示盤
呼	呼水装置
水	水葦 (貯水槽、給水装置、バルブ類等)
C/B	電源
□	フート弁
---	管内配線
—	消火配管

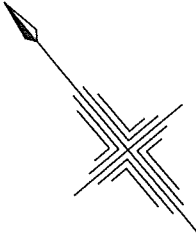
泡消火設備点検項目

No.	点検項目	数量	単位
1	加圧送水装置	1	組
2	起動装置	2	組
3	制御盤	1	面
4	泡消火薬剤貯蔵槽 (操作部を含む)	2	基
5	泡放射用器具格納箱 (起動装置内蔵型)	2	組
6	表示盤	1	面
7	呼水装置	1	組
8	水葦 (貯水槽、給水装置、バルブ類等)	1	組
9	発泡試験	1	式
10	絶縁抵抗測定及び配線点検	1	式
11	消火剤の補充	1	式



履行完了後要返却 役務関係者以外不許複製

役務名称	消火設備保守点検役務	図面番号	全29葉の内18
図面名称	点検場所 (12)	縮尺	
松島基地施設隊		令和8年5月22日	

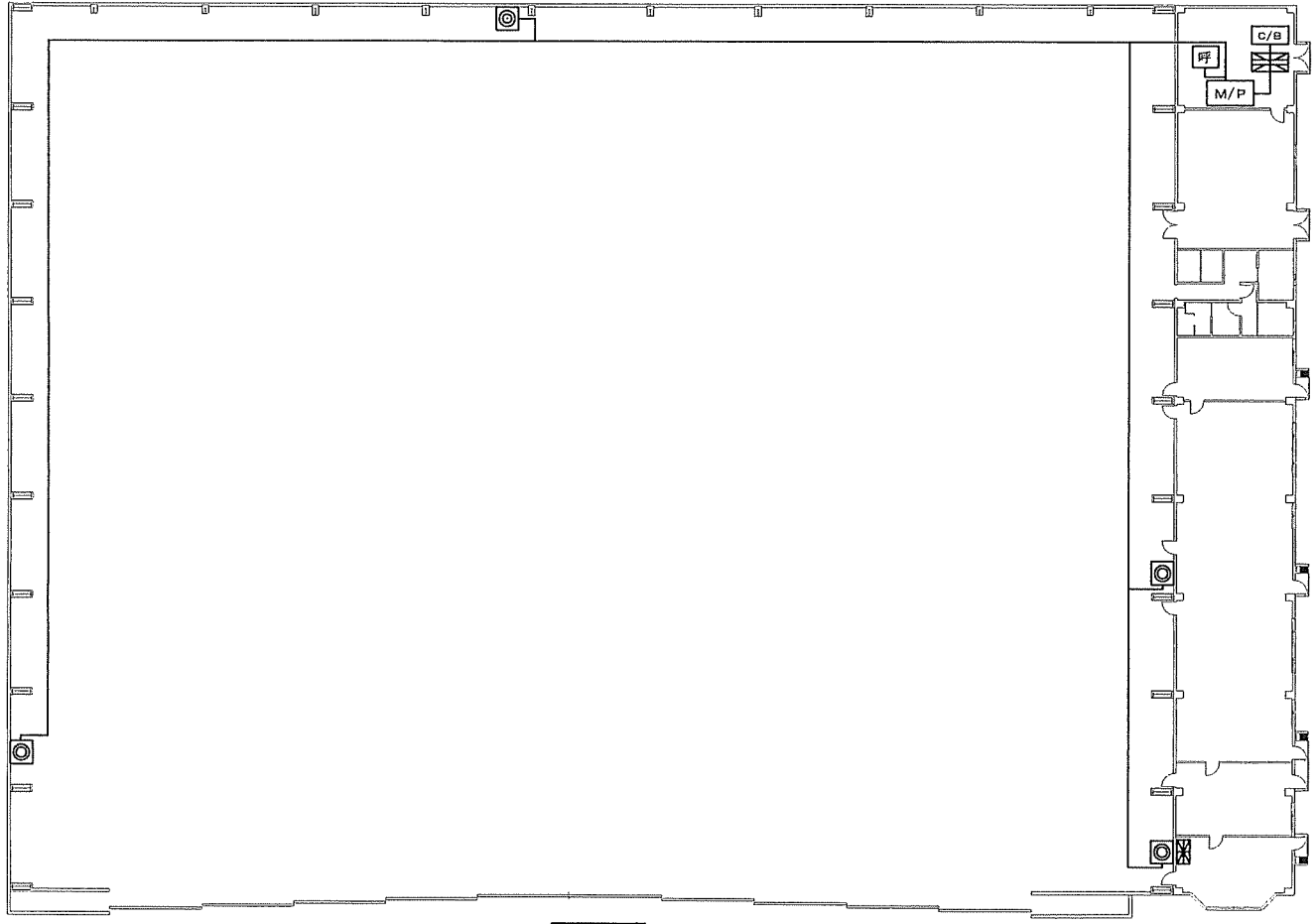


凡例

記号	名称
M/P	加圧送水装置
⊗	制御盤
⊙	泡放射用器具格納箱 (起動装置内蔵型)
⊠	表示盤
呼	呼水装置
水	水源 (貯水槽、給水装置、バルブ等)
C/B	電源
フ	フート弁
---	管内配線
—	消火配管

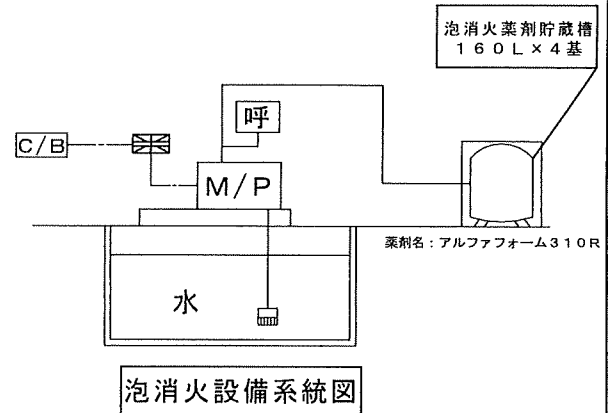
泡消火設備点検項目

No.	点検項目	数量	単位
1	加圧送水装置	1	組
2	起動装置	4	組
3	制御盤	1	面
4	泡消火薬剤貯蔵槽 (操作部を含む)	4	基
5	泡放射用器具格納箱 (起動装置内蔵型)	4	組
6	表示盤	1	面
7	呼水装置	1	組
8	水源 (貯水槽、給水装置、バルブ等)	1	組
9	発泡試験	1	式
10	絶縁抵抗測定及び配線点検	1	式
11	消火剤の補充	1	式



平面図

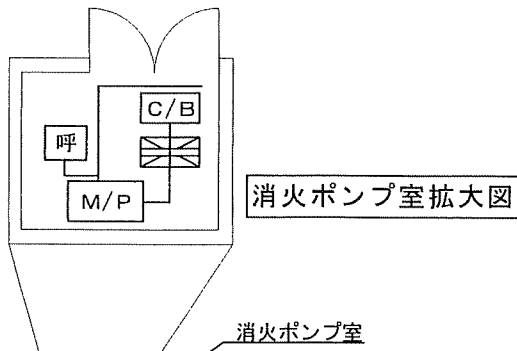
点検場所 (13)



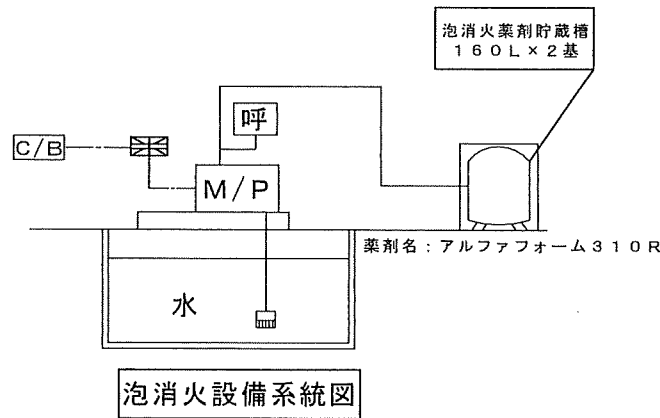
泡消火設備系統図

履行完了後要返却 役務関係者以外不許複製

役務名称	消火設備保守点検役務	図面番号	全29葉の内19
図面名称	点検場所 (13)	縮尺	
松島基地施設隊		令和8年5月22日	



消火ポンプ室

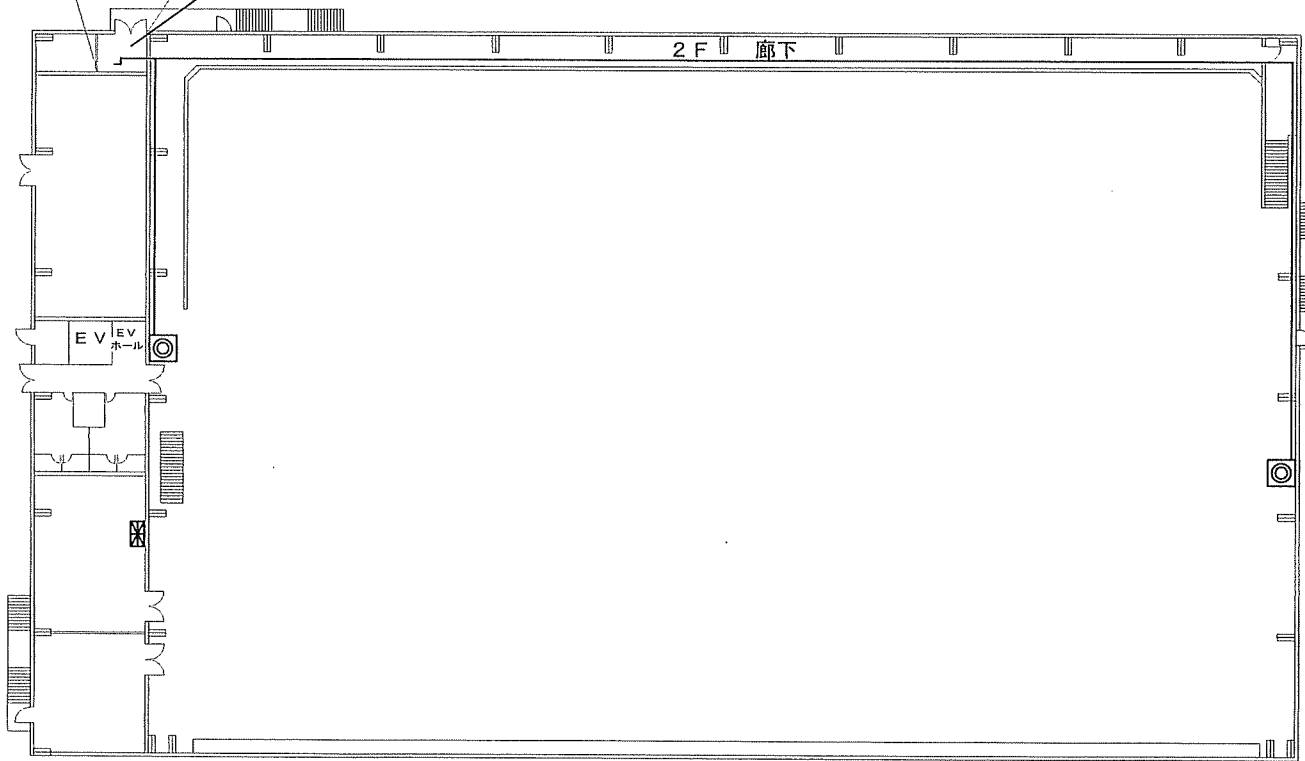


凡例

記号	名称
M/P	加圧送水装置
⊗	制御盤
⊙	泡放射用器具格納箱 (起動装置内蔵型)
⊠	表示盤
呼	呼水装置
水	水源 (貯水槽、給水装置、バルブ等)
C/B	電源
⊞	フート弁
---	管内配線
—	消火配管

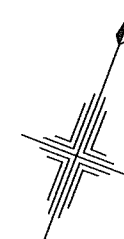
泡消火設備点検項目

No.	点検項目	数量	単位
1	加圧送水装置	1	組
2	起動装置	2	組
3	制御盤	1	面
4	泡消火薬剤貯蔵槽 (操作部を含む)	2	基
5	泡放射用器具格納箱 (起動装置内蔵型)	2	組
6	表示盤	1	面
7	呼水装置	1	組
8	水源 (貯水槽、給水装置、バルブ等)	1	組
9	発泡試験	1	式
10	絶縁抵抗測定及び配線点検	1	式
11	消火剤の補充	1	式



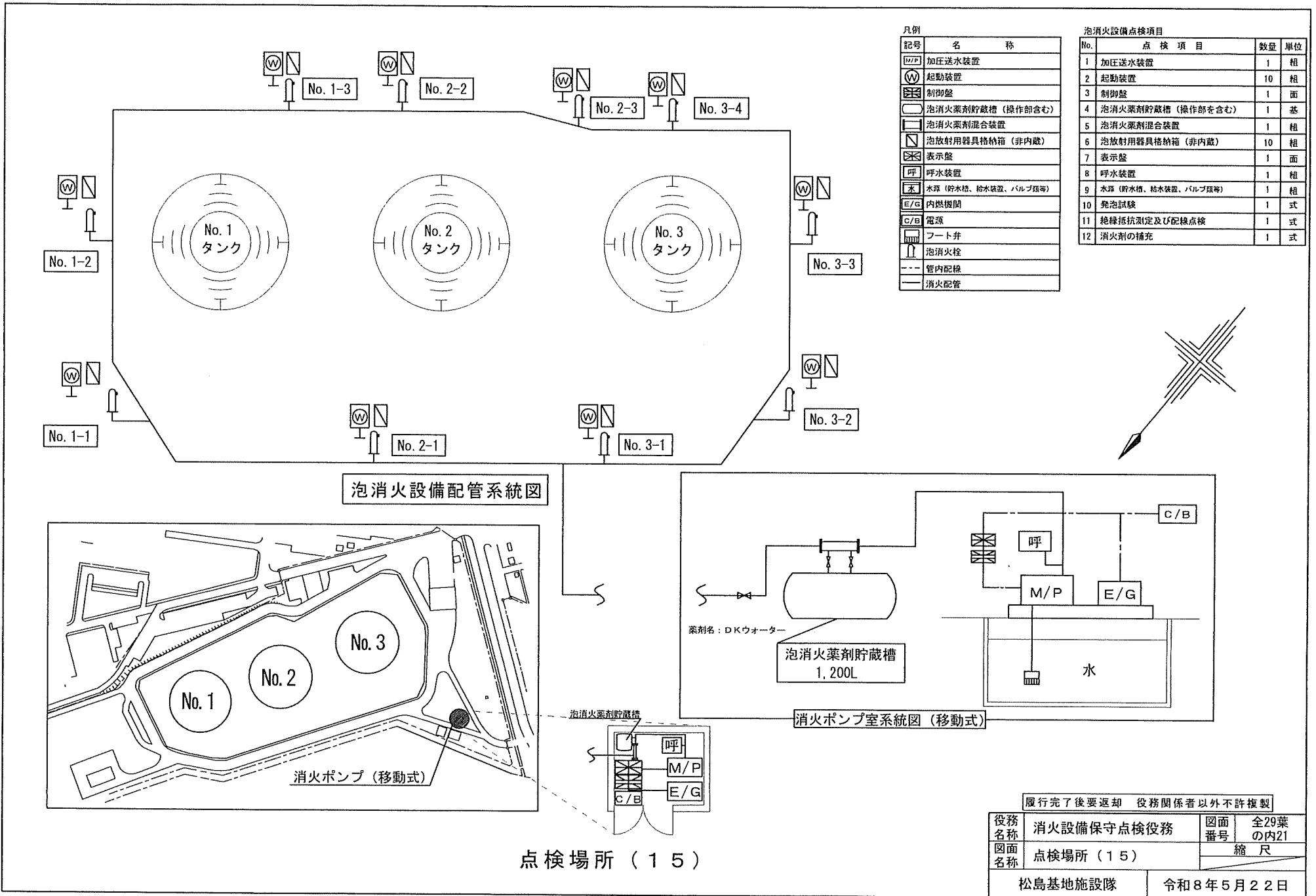
平面図

点検場所 (14)



履行完了後要返却 役務関係者以外不許複製

役務名称	消火設備保守点検役務	図面番号	全29葉の内20
図面名称	点検場所 (14)	縮尺	
松島基地施設隊		令和8年5月22日	



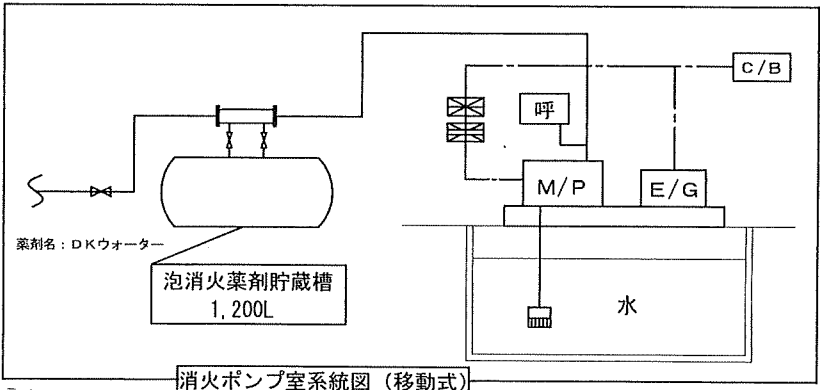
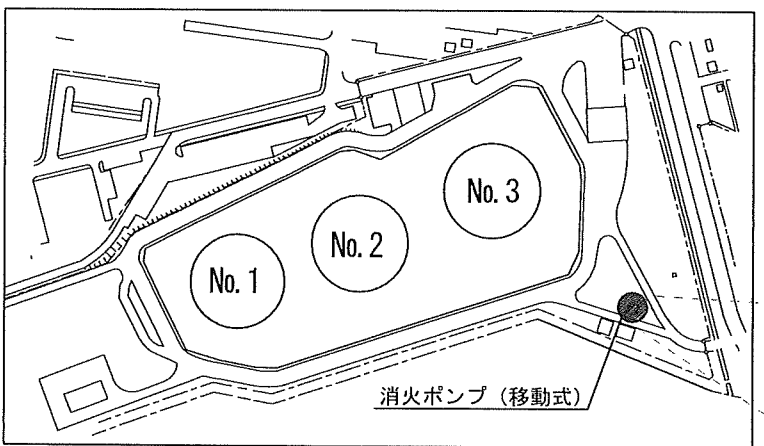
凡例

記号	名称
M/P	加圧送水装置
W	起動装置
制	制御盤
貯	泡消火薬剤貯蔵槽 (操作部含む)
混	泡消火薬剤混合装置
箱	泡放射用器具格納箱 (非内蔵)
表	表示盤
呼	呼水装置
水	水源 (貯水槽、給水装置、バルブ類等)
E/G	内燃機関
C/B	電源
フ	フート井
栓	泡消火栓
---	管内配線
—	消火配管

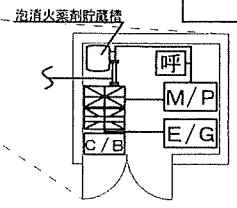
泡消火設備点検項目

No.	点検項目	数量	単位
1	加圧送水装置	1	組
2	起動装置	10	組
3	制御盤	1	面
4	泡消火薬剤貯蔵槽 (操作部を含む)	1	基
5	泡消火薬剤混合装置	1	組
6	泡放射用器具格納箱 (非内蔵)	10	組
7	表示盤	1	面
8	呼水装置	1	組
9	水源 (貯水槽、給水装置、バルブ類等)	1	組
10	発泡試験	1	式
11	絶縁抵抗測定及び配線点検	1	式
12	消火剤の補充	1	式

泡消火設備配管系統図



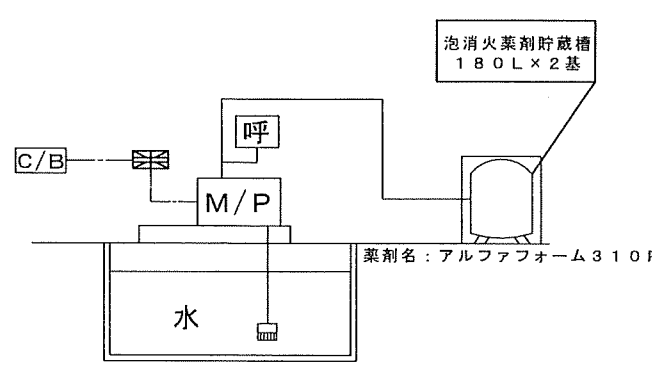
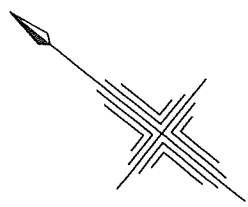
消火ポンプ室系統図 (移動式)



点検場所 (15)

履行完了後要返却 役務関係者以外不許複製

役務名称	消火設備保守点検役務	図面番号	全29葉の内21
図面名称	点検場所 (15)	縮尺	
松島基地施設隊		令和8年5月22日	



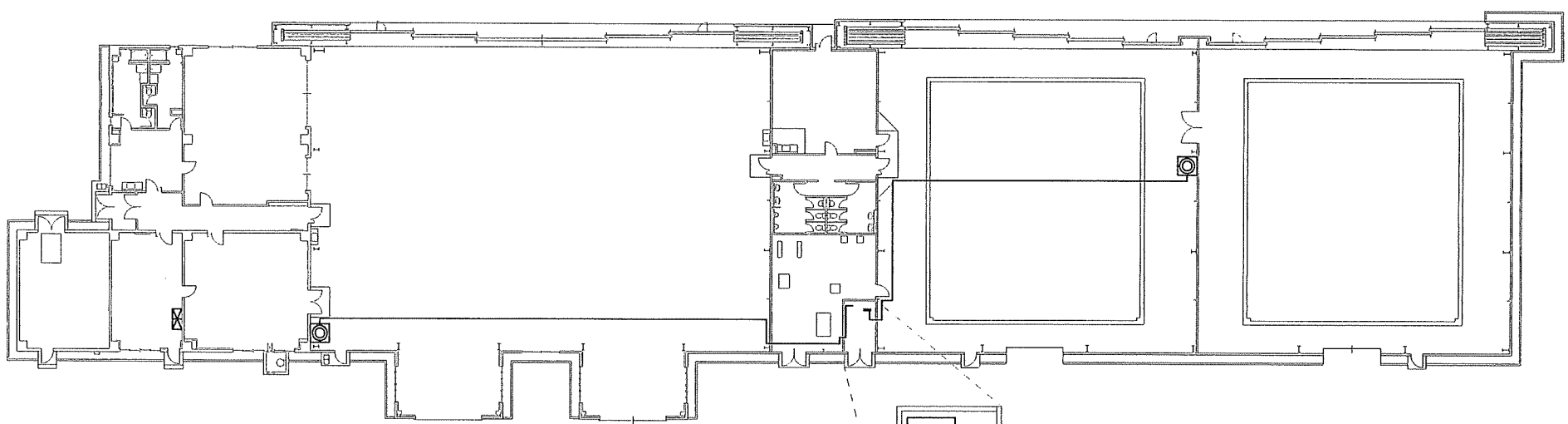
泡消火設備系統図

凡例

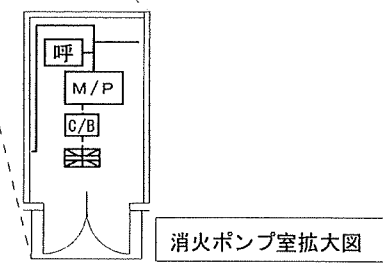
記号	名称
M/P	加圧送水装置
⊗	制御盤
⊙	泡放射用器具格納箱 (起動装置内蔵型)
⊠	表示盤
呼	呼水装置
水	水源 (貯水槽、給水装置、バルブ等)
C/B	電源
■	フート弁
- - -	管内配線
—	消火配管

泡消火設備点検項目

No.	点検項目	数量	単位
1	加圧送水装置	1	組
2	起動装置	2	組
3	制御盤	1	面
4	泡消火薬剤貯蔵槽 (操作部を含む)	2	基
5	泡放射用器具格納箱 (起動装置内蔵型)	2	組
6	表示盤	1	面
7	呼水装置	1	組
8	水源 (貯水槽、給水装置、バルブ等)	1	組
9	発泡試験	1	式
10	絶縁抵抗測定及び配線点検	1	式
11	消火剤の補充	1	式



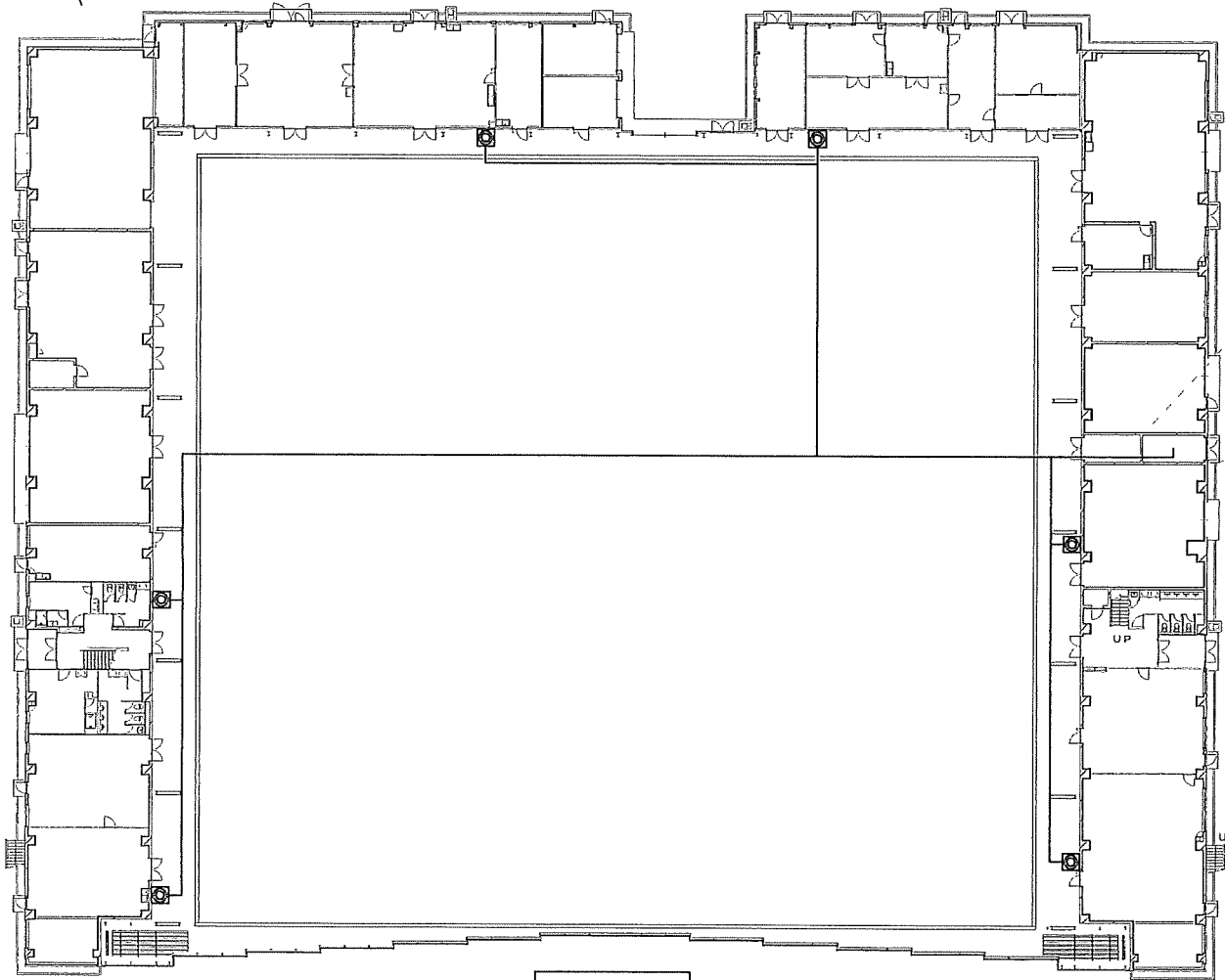
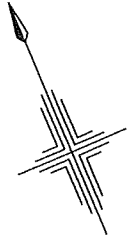
平面図



点検場所 (16)

履行完了後要返却 役務関係者以外不許複製

役務名称	消火設備保守点検役務	図面番号	全29葉の内22
図面名称	点検場所 (16)	縮尺	
松島基地施設隊		令和8年5月22日	



1 F 平面図

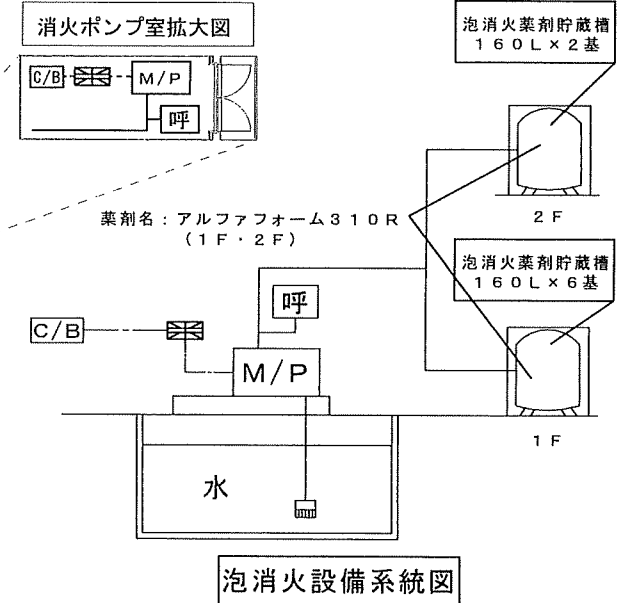
点検場所 (17-1)

凡例

記号	名称
M/P	加圧送水装置
制	制御盤
泡	泡放射用器具格納箱 (起動装置内蔵型)
呼	呼水装置
水	水源 (貯水槽、給水装置、バルブ等)
C/B	電源
フ	フート弁
---	管内配線
—	消火配管

泡消火設備点検項目 (1F及び2F合計)

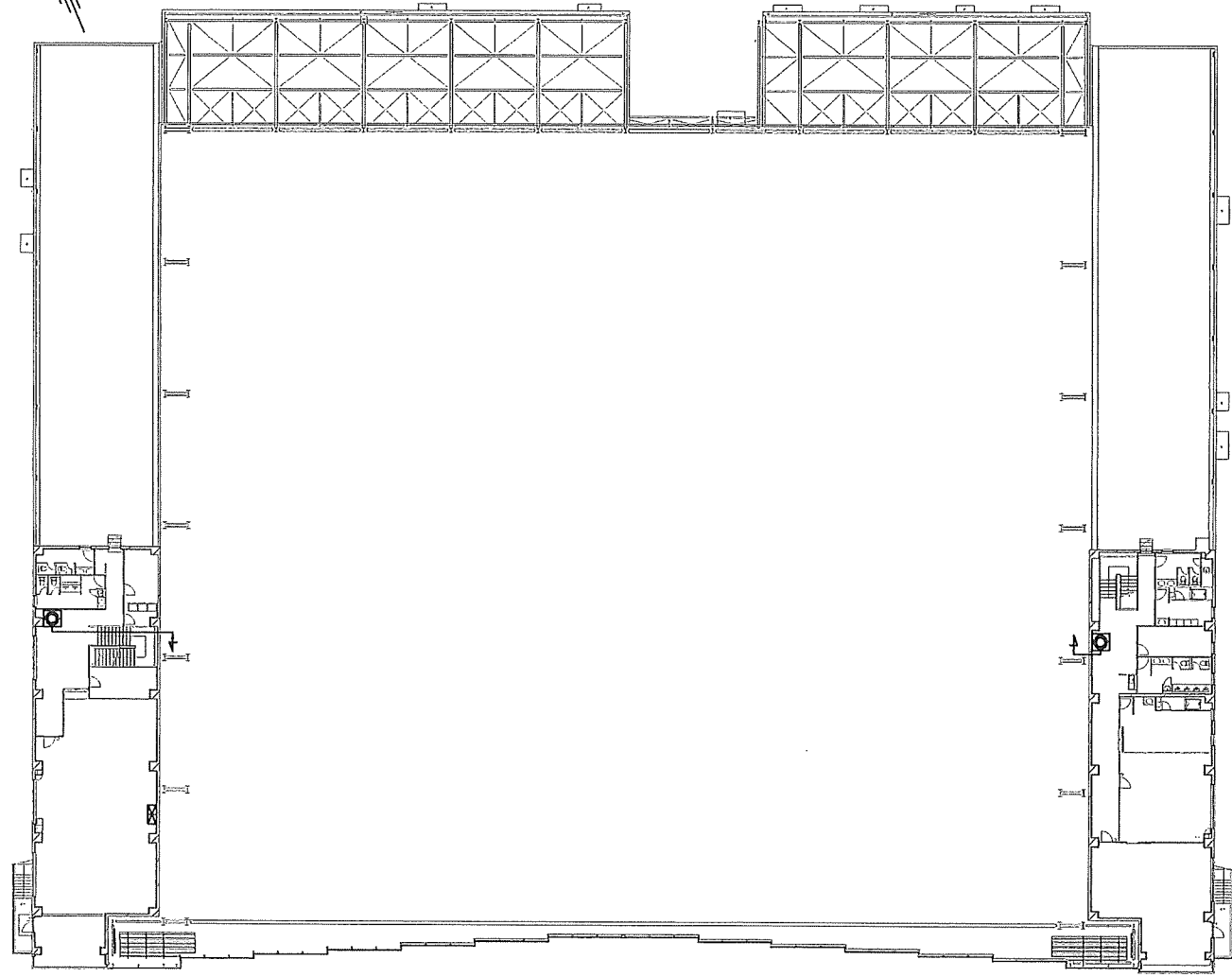
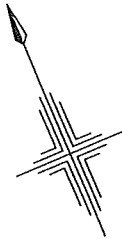
No.	点検項目	数量	単位
1	加圧送水装置	1	組
2	起動装置	8	組
3	制御盤	1	面
4	泡消火薬剤貯蔵槽 (操作部を含む)	8	基
5	泡放射用器具格納箱 (起動装置内蔵型)	8	組
6	表示盤 (2F事務室)	1	面
7	呼水装置	1	組
8	水源 (貯水槽、給水装置、バルブ等)	1	組
9	発泡試験	1	式
10	絶縁抵抗測定及び配線点検	1	式
11	消火剤の補充	1	式



泡消火設備系統図

履行完了後要返却 役務関係者以外不許複製

役務名称	消火設備保守点検役務	図面番号	全29葉の内23
図面名称	点検場所 (17-1)	縮尺	
松島基地施設隊		令和8年5月22日	



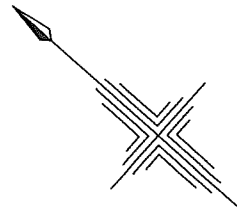
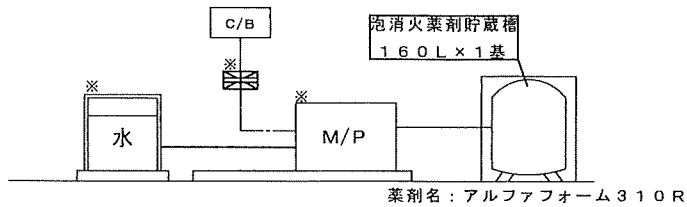
凡例	
記号	名称
⊗	泡放射用器具格納箱 (起動装置内蔵型)
⊠	表示盤 (2F事務室)
↑	配管立上り
—	消火配管

2 F 平面図

点検場所 (17-2)

履行完了後要返却 役務関係者以外不許複製

役務名称	消火設備保守点検役務	図面番号	全29葉の内24
図面名称	点検場所 (17-2)	縮尺	
松島基地施設隊		令和8年5月22日	



凡例

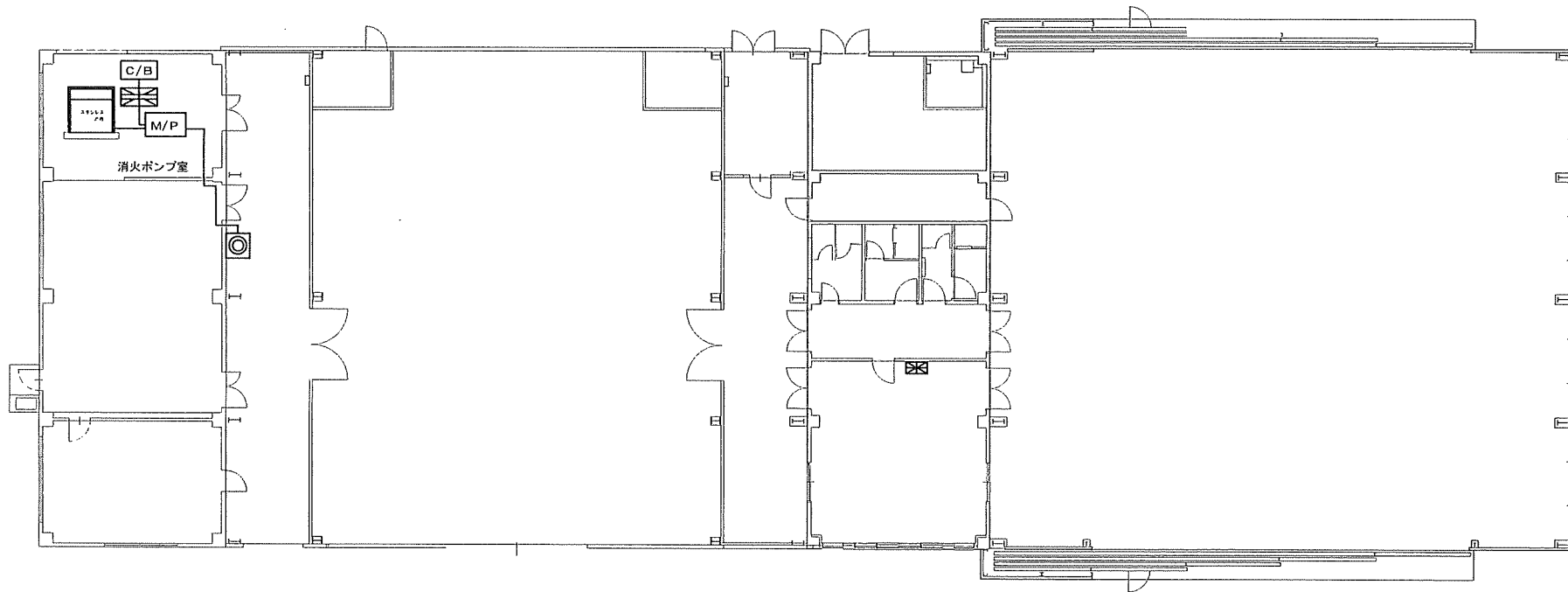
記号	名称
	加圧送水装置
	制御盤
	泡放射用器具格納箱 (起動装置内蔵型)
	表示盤
	水源 (貯水塔、給水装置、バルブ類等)
	電源
---	管内配線
—	消火配管

泡消火設備点検項目

No.	点検項目	数量	単位
1	起動装置	1	組
2	泡消火薬剤貯蔵櫃 (操作部を含む)	1	基
3	泡放射用器具格納箱 (起動装置内蔵型)	1	組
4	発泡試験	1	式
5	絶縁抵抗測定及び配線点検	1	式
6	消火剤の補充	1	式

※加圧送水装置、制御盤、表示盤、水源については点検場所(20)と兼用である。

泡消火設備系統図

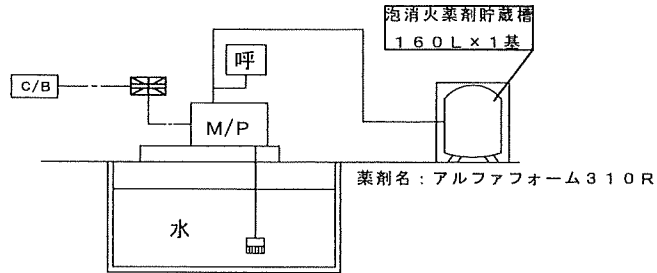
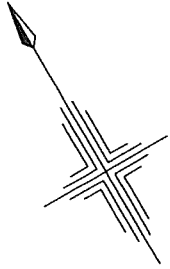


平面図

点検場所 (18)

履行完了後要返却 役務関係者以外不許複製

役務名称	消火設備保守点検役務	図面番号	全29葉の内25
図面名称	点検場所(18)	縮尺	
松島基地施設隊		令和8年5月22日	



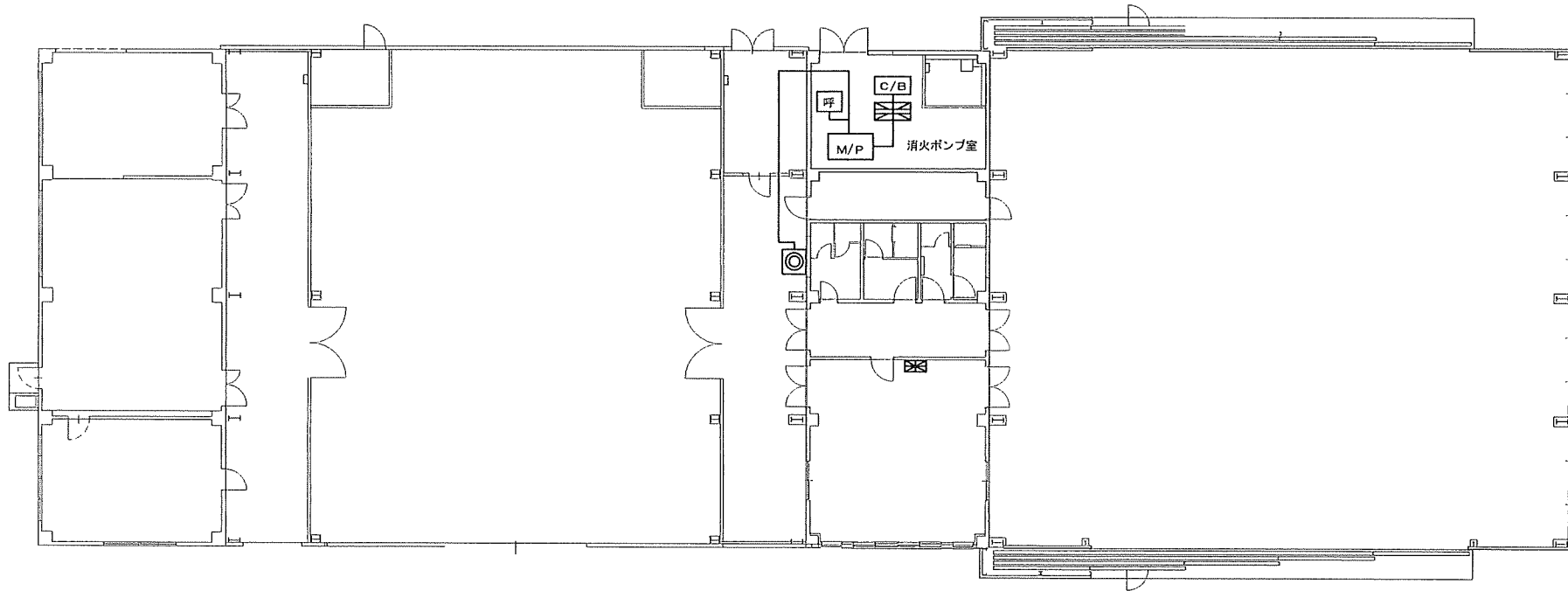
泡消火設備系統図

凡例

記号	名称
M/P	加圧送水装置
呼	制御盤
泡	泡放射用器具格納箱 (起動装置内蔵型)
表	表示盤
呼	呼水装置
水	水源 (貯水池、給水装置、バルブ等)
C/B	電源
井	フット井
---	管内配線
—	消火配管

泡消火設備点検項目

No.	点検項目	数量	単位
1	加圧送水装置	1	組
2	起動装置	1	組
3	制御盤	1	面
4	泡消火薬剤貯蔵槽 (操作部を含む)	1	基
5	泡放射用器具格納箱 (起動装置内蔵型)	1	組
6	表示盤	1	面
7	呼水装置	1	組
8	水源 (貯水池、給水装置、バルブ等)	1	組
9	発泡試験	1	式
10	絶縁抵抗測定及び配線点検	1	式
11	消火剤の補充	1	式

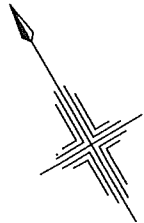
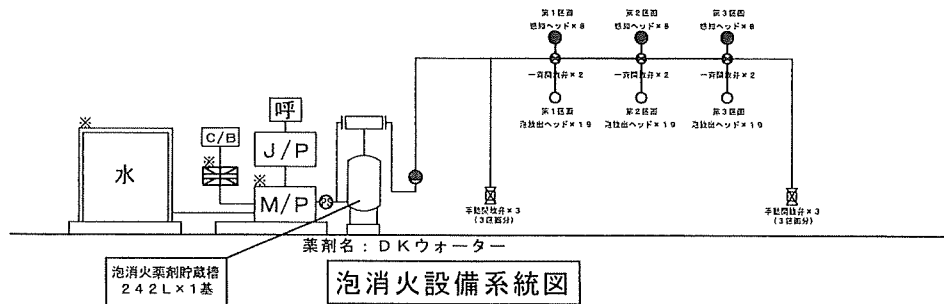


平面図

点検場所 (19)

履行完了後要返却 役務関係者以外不許複製

役務名称	消火設備保守点検役務	図面番号	全29葉の内26
図面名称	点検箇所 (19)	縮尺	
松島基地施設隊		令和8年5月22日	



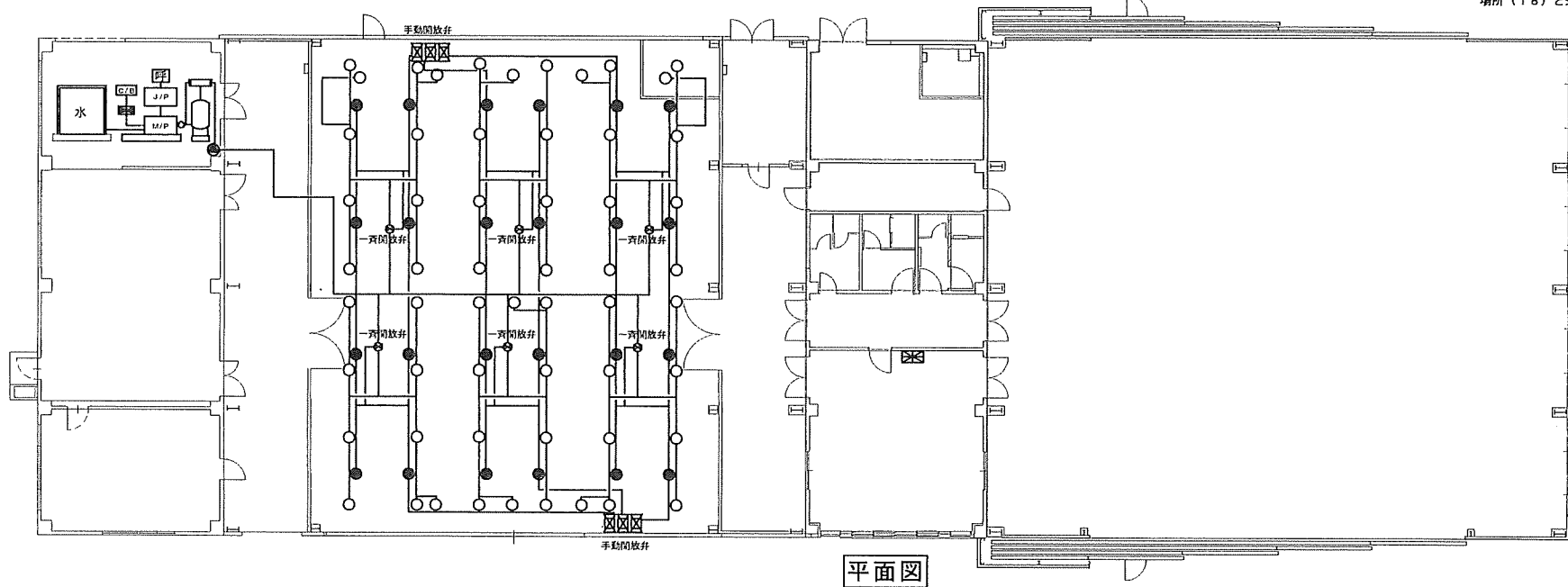
凡例

記号	名称
[M/P]	加圧送水装置
[J/P]	加圧送水装置(補助加圧ポンプ)
[C/B]	制御盤
[電]	電源
[流]	流水検知装置(湿式)
[圧]	圧カスイッチ
[一]	一斉開放弁(水成膜用)
[感]	感知ヘッド(閉鎖型ヘッド)
[泡]	泡放出ヘッド
[貯]	泡消火薬剤貯蔵槽(操作部を含む)
[混]	泡消火薬剤混合装置
[手]	手動開放弁
[表]	表示盤
[呼]	呼水装置
[水]	水葦(貯水槽、給水装置、バルブ類等)
---	管内配線
—	消火配管

泡消火設備点検項目

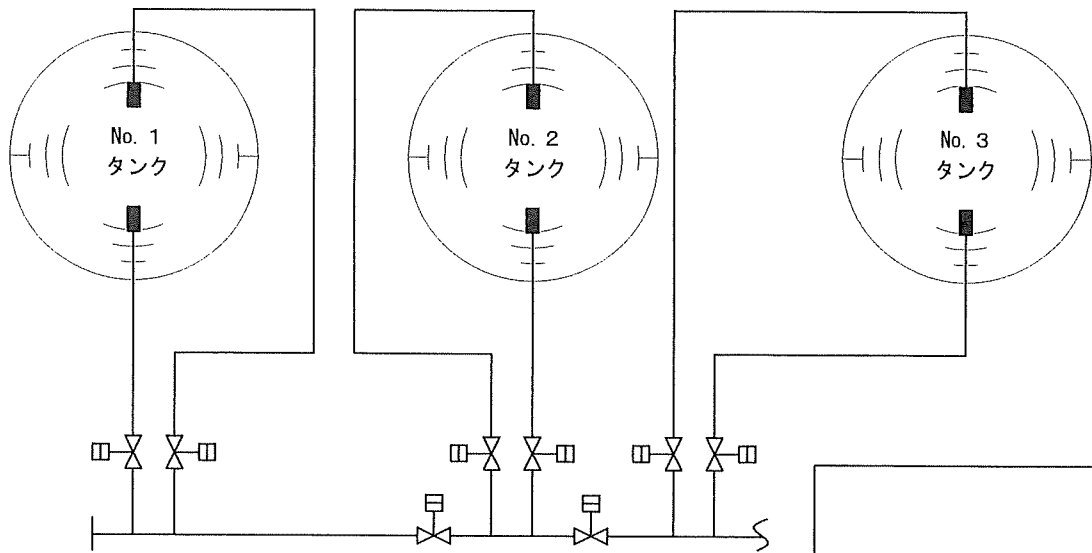
No.	点検項目	数量	単位
1	加圧送水装置	2	組
2	感知ヘッド(閉鎖型ヘッド)	24	個
3	泡放出ヘッド	57	個
4	制御盤	1	面
5	流水検知装置(湿式)	1	組
6	圧カスイッチ	1	個
7	一斉開放弁(水成膜用)	6	個
8	泡消火薬剤貯蔵槽(操作部を含む)	1	基
9	泡消火薬剤混合装置	1	組
10	手動開放弁	6	個
11	表示盤	1	面
12	呼水装置	1	組
13	水葦(貯水槽、給水装置、バルブ類等)	1	組
14	発泡試験	1	式
15	絶縁抵抗測定及び配線点検	1	式
16	消火剤の補充	1	式

※加圧送水装置、制御盤、表示盤、水源については点検場所(1B)と兼用である。

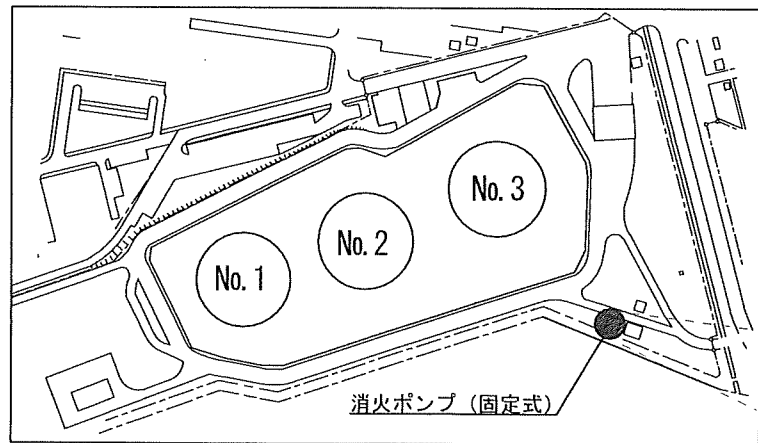


点検場所(20)

履行完了後要返却 役務関係者以外不許複製			
役務名称	消火設備保守点検役務	図面番号	全29葉の内27
図面名称	点検場所(20)	縮尺	
松島基地施設隊		令和8年5月22日	

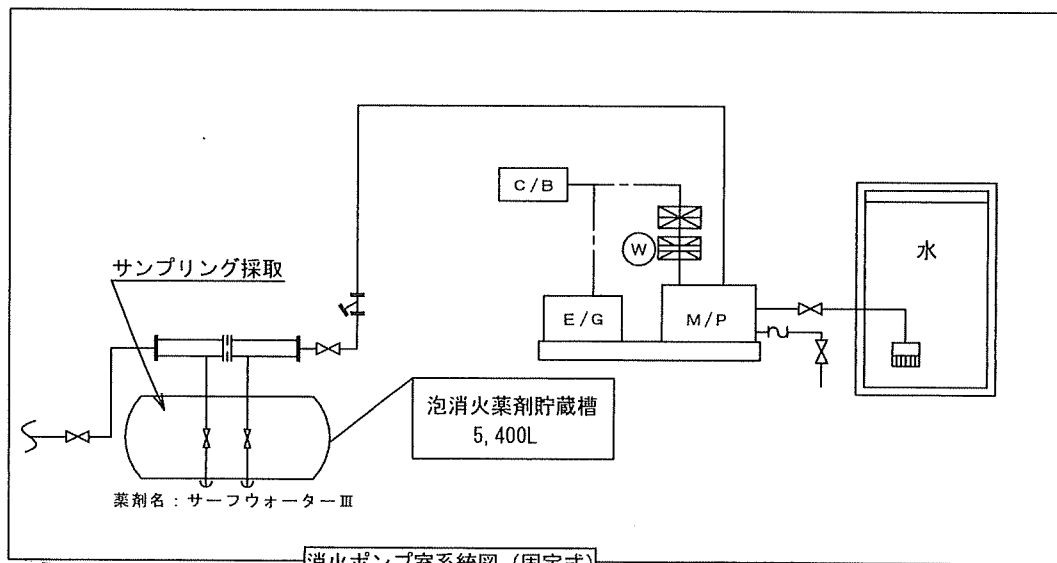


泡消火設備配管系統図

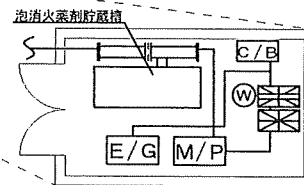


消火ポンプ (固定式)

点検場所 (21)



消火ポンプ室系統図 (固定式)



消火ポンプ室拡大図

凡例

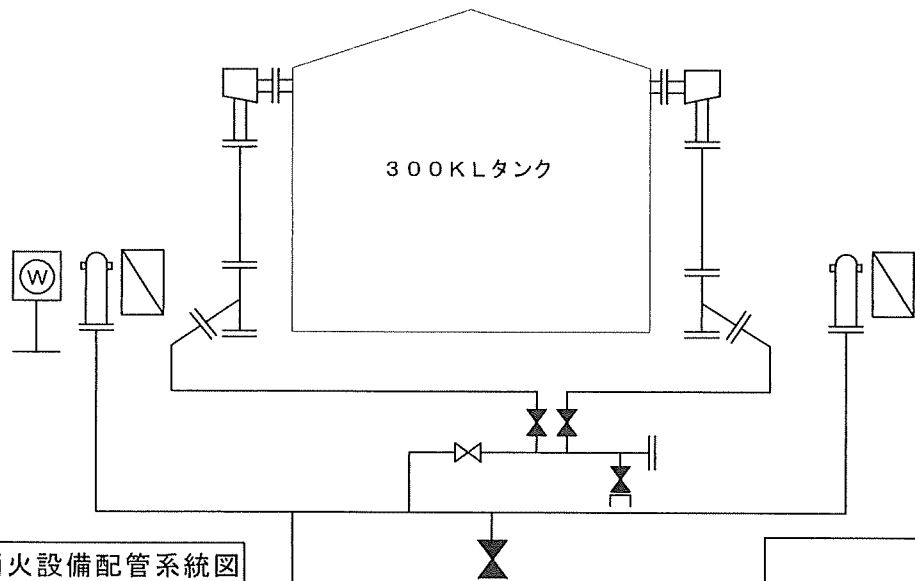
記号	名 称
M/P	加压送水装置
W	起動装置
制	制御盤
一齊開放弁 (水成用)	一齊開放弁 (水成用)
泡消火薬剤貯蔵槽 (操作部を含む)	泡消火薬剤貯蔵槽 (操作部を含む)
泡消火薬剤混合装置	泡消火薬剤混合装置
表示盤	表示盤
水	水源 (貯水槽、給水装置、バルブ類等)
E/G	内燃機関
E/G	電源
フット弁	フット弁
Y型ストレーナー	Y型ストレーナー
エアフォームチャンバー	エアフォームチャンバー
排水弁	排水弁
フレキシブルジョイント	フレキシブルジョイント
バルブ常時開	バルブ常時開
---	管内配線
—	消火配管

泡消火設備点検項目

No.	点 検 項 目	数 量	単 位
1	加压送水装置	1	組
2	起動装置	1	組
3	制御盤	1	面
4	一齊開放弁 (水成用)	8	個
5	泡消火薬剤貯蔵槽 (操作部を含む)	1	基
6	泡消火薬剤混合装置	1	組
7	表示盤	1	面
8	水源 (貯水槽、給水装置、バルブ類等)	1	組
9	サンプリング検査	1	式
10	放水試験	1	式
11	絶縁抵抗測定及び配線点検	1	式

履行完了後要返却 役務関係者以外不許複製

役務名称	消火設備保守点検役務	図面番号	全29葉の内28
図面名称	点検場所 (21)	縮尺	
松島基地施設隊		令和8年5月22日	



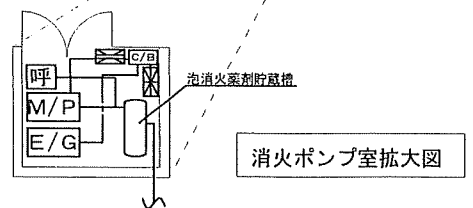
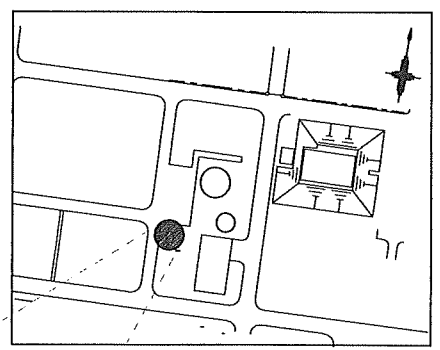
泡消火設備配管系統図

凡例

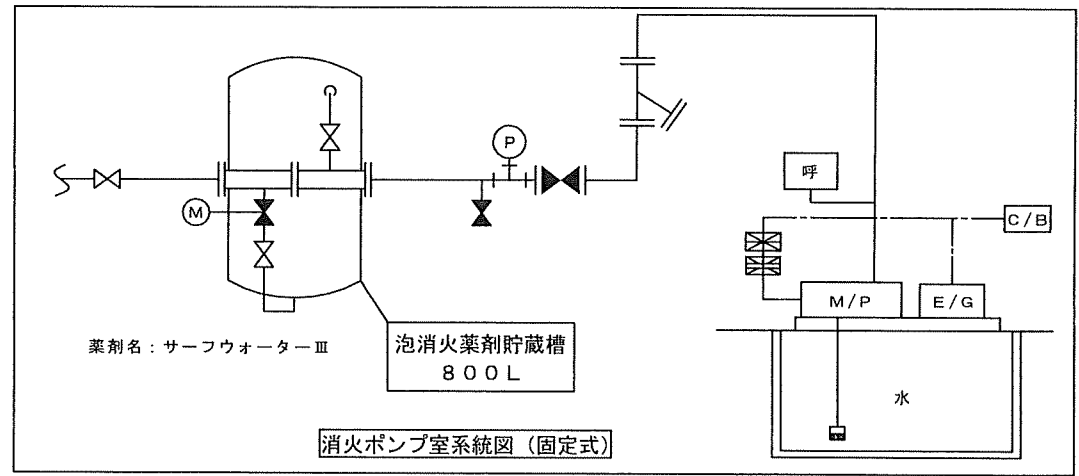
記号	名称
(W/P)	加圧送水装置
(W)	起動装置
(C/B)	制御盤
(M)	泡消火薬剤貯蔵槽 (操作部を含む)
(M/P)	泡消火薬剤混合装置
(E/G)	泡放射用器具格納箱 (非内蔵)
(呼)	表示盤
(呼)	呼水装置
(水)	水葦 (貯水槽、給水装置、バルブ類等)
(E/G)	内燃機関
(E/B)	電源
(フ)	フート弁
(Y)	Y型ストレーナー
(M)	運給泡送液口
(M)	泡薬剤送出電動弁
(M)	エアフォームチャンバー
(M)	泡消火栓
(P)	圧力計
(C/B)	バルブ常時開
(C/B)	バルブ常時閉
(---)	管内配線
(—)	消火配管

泡消火設備点検項目

No.	点検項目	数量	単位
1	加圧送水装置	1	組
2	起動装置	1	組
3	制御盤	1	面
4	泡消火薬剤貯蔵槽 (操作部を含む)	1	基
5	泡消火薬剤混合装置	1	組
6	泡放射用器具格納箱 (非内蔵)	2	組
7	表示盤	1	面
8	呼水装置	1	組
9	水葦 (貯水槽、給水装置、バルブ類等)	1	組
10	靠泡試験	1	式
11	絶縁抵抗測定及び配線点検	1	式
12	消火剤の補充	1	式



消火ポンプ室拡大図



消火ポンプ室系統図 (固定式)

点検場所 (22)

履行完了後要返却 役務関係者以外不許複製

役務名称	消火設備保守点検役務	図面番号	全29葉の内29
図面名称	点検場所 (22)	縮尺	
松島基地施設隊		令和8年5月22日	