

工 事 仕 様 書

- 1 工事名
小牧(6) 蒸気配管更新等工事
- 2 工事場所
航空自衛隊 小牧基地
- 3 工期
令和 年 月 日 ~ 令和 年 月 日
- 4 工事概要
機械室、蒸気地下ピット及び架空配管の蒸気配管更新及び補修
- 5 工事内容

内 容	規 格 等	数 量	単 位	備 考
1 総合実習講堂				
(1) 仮設工事				
ア 養生、整理清掃後片付け		17.75	m ²	
イ 足場	手すり先行方式、高さ7.0m、横6.1m程度	42.70	m ²	
(2) 撤去工事				
ア 蒸気給気管	配管用炭素鋼鋼管 80A 黒管 JIS G 3452	5.35	m	
	配管用炭素鋼鋼管 40A 黒管 JIS G 3452	1.15	m	
イ 保温材 (機械室内)	グラスウール保温材 80A 保温厚40mm JIS A9504 アルミガラスクロス	5.35	m	
	グラスウール保温材 40A 保温厚30mm JIS A9504 アルミガラスクロス	1.15	m	
ウ 蒸気遮断弁	80A	1	個	
(3) 土工事等				
一般受架台	L400 H1000 L-65×65	1	台	基礎は鉄筋入りとする。
(4) 配管工事				
ア 蒸気給気管 (機械室内)	配管用炭素鋼鋼管 80A 黒管 JIS G 3452	1.35	m	
	配管用炭素鋼鋼管 40A 黒管 JIS G 3452	1.15	m	
イ 蒸気給気管 (屋外)	配管用炭素鋼鋼管 80A 黒管 JIS G 3452	18.55	m	
	配管用炭素鋼鋼管 20A 黒管 JIS G 3452	1.75	m	
ウ 蒸気給気管 (暗渠内)	配管用炭素鋼鋼管 80A 黒管 JIS G 3452	3.00	m	
エ 仕切弁	ダクタイル鑄鉄弁 20A (10Kねじ込み形内ねじ仕切弁)	2	個	
オ 低圧トラップ	蒸気用ディスク式トラップ 1.6MPa ねじ込み 20A	1	個	

工事名	小牧(6)蒸気配管等 更新工事	図面 番号	1 / 7
図面名称	工事仕様書 1	縮	尺
航空自衛隊小牧基地	令和	年	月 日

内 容	規 格 等	数 量	単 位	備 考
カ 蒸気遮断弁	80A	1	個	
(5) はつり工事				
機械はつり	100φ コンクリート厚 250mm程度	2	箇所	
(6) 塗装及び防錆工事				
蒸気配管類	保温される裸管隠ぺい 80A 錆止めペイント塗り2回 JIS K 5551 保温される裸管隠ぺい 40A 錆止めペイント塗り2回 JIS K 5551 露出 20A 錆止めペイント塗り2回 アルミニウムペイント中塗り1回、上塗り1回	22.90 1.15 1.75	m m m	
(7) 保温工事				
ア 蒸気給気管 (機械室内)	グラスウール保温材 80A 保温厚40mm JIS A9504 アルミガラスクロス グラスウール保温材 40A 保温厚30mm JIS A9504 アルミガラスクロス	1.35 1.15	m m	
イ 蒸気給気管 (屋外露出)	グラスウール保温材 80A 保温厚40mm JIS A9504 ステンレス鋼板 グラスウール保温材 20A 保温厚20mm JIS A9505 ステンレス鋼板	18.55 1.75	m m	
ウ 蒸気給気管 (暗渠内)	グラスウール保温材 80A 保温厚40mm JIS A9504 着色アルミガラスクロス	3.00	m	
2 1番ピット				
(1) 仮設工事				
養生、整理清掃後片付け		6.25	m ²	
(2) 撤去工事				
ア 蒸気給気管 (暗渠内)	配管用炭素鋼鋼管 150A 黒管 JIS G 3452 配管用炭素鋼鋼管 125A 黒管 JIS G 3452 配管用炭素鋼鋼管 20A 黒管 JIS G 3452	2.85 2.45 6.75	m m m	
イ 玉形弁	ダクタイル鑄鉄弁 150A (10Kフランジ形外ねじ玉形弁) ダクタイル鑄鉄弁 20A (10Kフランジ形内ねじ玉形弁)	1 2	個 個	
ウ 仕切弁	ダクタイル鑄鉄弁 20A (10Kねじ込み形内ねじ仕切弁)	2	個	
エ 逆止弁	スイング式 10K ねじ込み 20A	1	個	
オ Y型ストレーナー	10K ねじ込み 20A	1	個	
カ 低圧トラップ	蒸気用デイスク式トラップ 1.6MPa ねじ込み 20A	1	個	
キ 保温材 (暗渠内)	グラスウール保温材 150A 保温厚40mm JIS A9504 着色アルミガラスクロス グラスウール保温材 125A 保温厚40mm JIS A9504 着色アルミガラスクロス	2.85 2.45	m m	
(3) 配管工事				

工事名	小牧(6)蒸気配管等 更新工事	図面 番号	2 / 7
図面名称	工事仕様書 1	縮	尺
航空自衛隊小牧基地		令和	年月日

内 容	規 格 等	数 量	単 位	備 考
ア 蒸気給水管 (暗渠内)	配管用炭素鋼鋼管 150A 黒管 JIS G 3452	2. 8 5	m	
	配管用炭素鋼鋼管 125A 黒管 JIS G 3452	2. 4 5	m	
	配管用炭素鋼鋼管 20A 黒管 JIS G 3452	6. 7 5	m	
イ 玉形弁	ダクタイル鑄鉄弁 150A (10Kフランジ形外ねじ玉形弁)	1	個	
	ダクタイル鑄鉄弁 20A (10Kフランジ形内ねじ玉形弁)	2	個	
ウ 仕切弁	ダクタイル鑄鉄弁 20A (10Kねじ込み形内ねじ仕切弁)	2	個	
エ 逆止弁	スイング式 10K ねじ込み 20A	1	個	
オ Y型ストレーナー	10K ねじ込み 20A	1	個	
カ 低圧トラップ	蒸気用ディスク式トラップ 1. 6MPa ねじ込み 20A	2	個	
(4) 塗装及び防錆工事				
蒸気配管類	保温される裸管隠ぺい 150A 錆止めペイント塗り2回 JIS K 5551	2. 8 5	m	
	保温される裸管隠ぺい 125A 錆止めペイント塗り2回 JIS K 5551	2. 4 5	m	
	露出 20A 錆止めペイント塗り2回 アルミニウムペイント中塗り1回、上塗り1回	6. 7 5	m	
(5) 保温工事				
蒸気給水管 (暗渠内)	グラスウール保温材 150A 保温厚40mm JIS A9504 着色アルミガラスクロス	2. 8 5	m	
	グラスウール保温材 125A 保温厚40mm JIS A9504 着色アルミガラスクロス	2. 4 5	m	
3 蒸気配管溶接補修		1 2	箇所	
4 アスベスト含有調査		1	式	細部については、特記に示す。
5 産業廃棄物運搬、処分		1	式	

6 共通事項

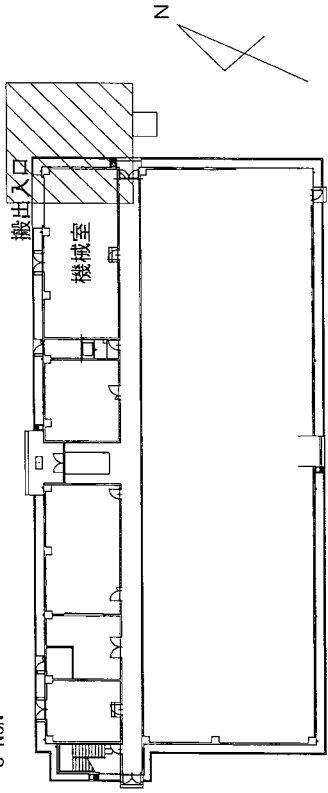
小牧基地ホームページのとおりに。

7 特記事項

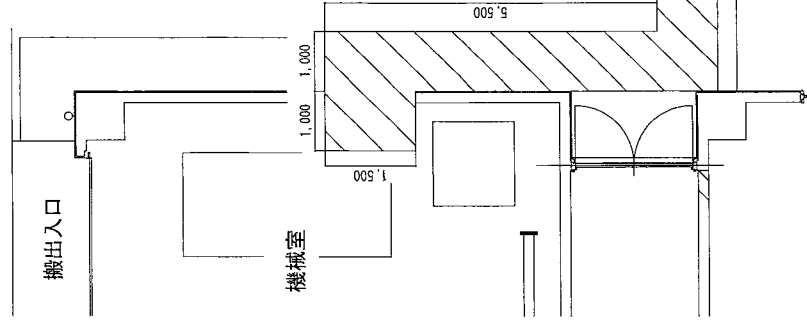
- (1) 本工事施工場所においてアスベスト含有調査を実施するものとし、調査結果については、報告書を提出するものとする。
ア 調査項目については定性分析 J I S A 1 4 8 1 - 2 (アスベスト含有の有無の判定) とする。
イ 検体数については、壁面1か所、配管2か所、保温材1か所とし、採取場所については、監督官が指示するものとする。
- (2) 本工事の施工は、開庁日及び休日 (8時15分から17時) を基準に実施するものとする。

工 事 名	小牧(6)蒸気配管等 更新工事	図面 番号	3 / 7	年 月 日
図面名称	工事仕様書 1	縮	尺	
航空自衛隊小牧基地		令和		

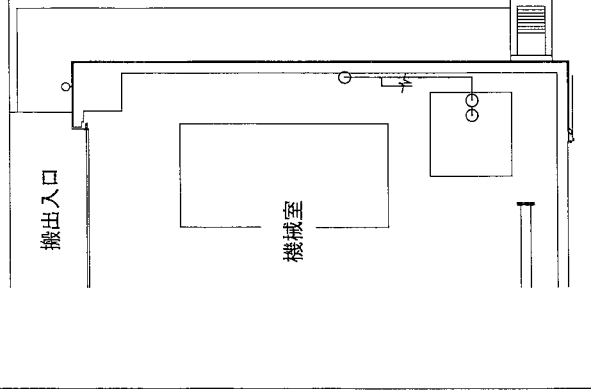
総合実習講堂 全体図
S=NON



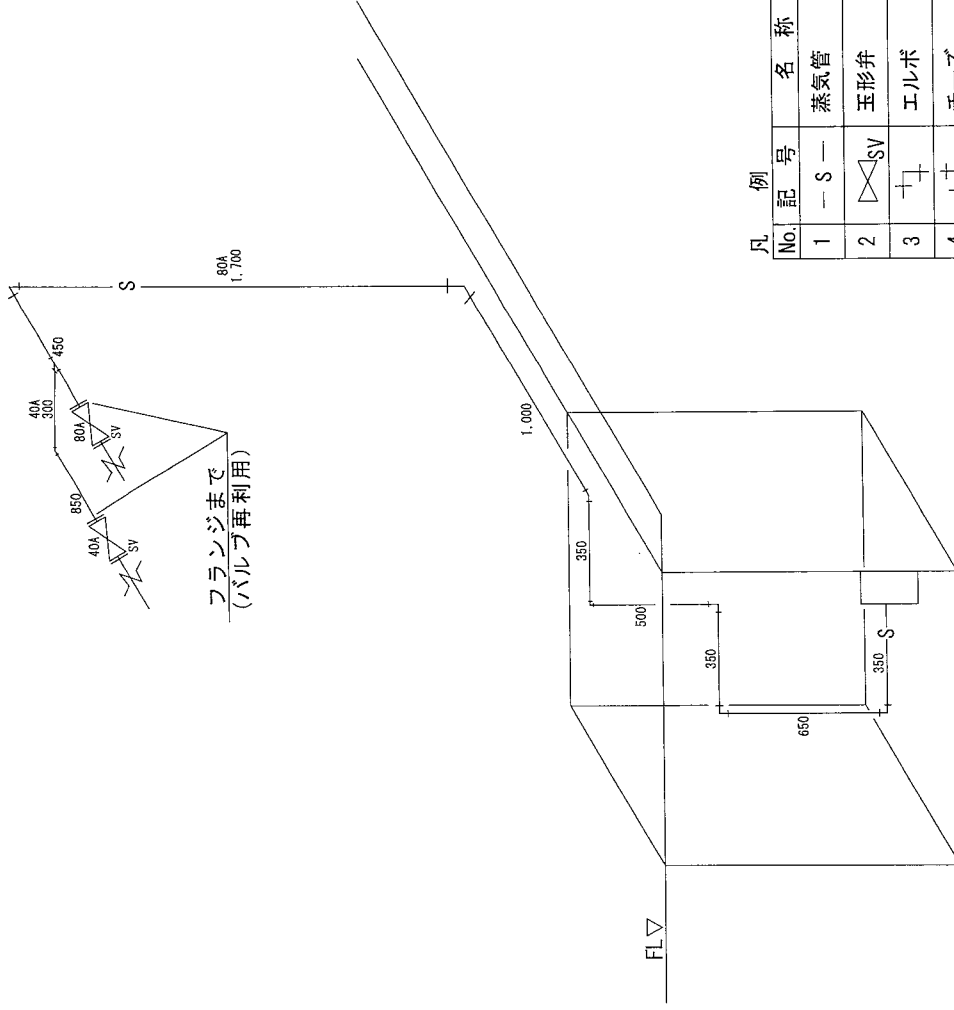
総合実習講堂養生平面図
S=NON



総合実習講堂撤去平面図
S=NON



蒸気配管撤去詳細図
S=NON

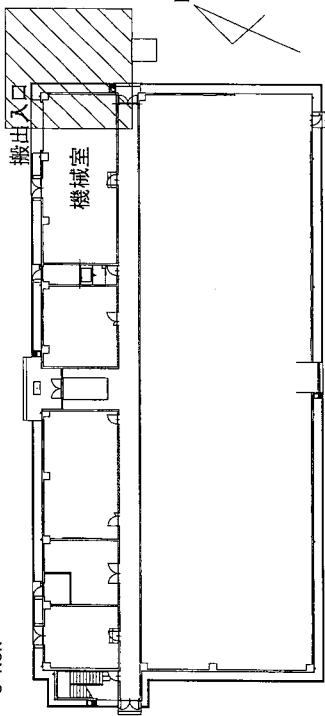


凡例

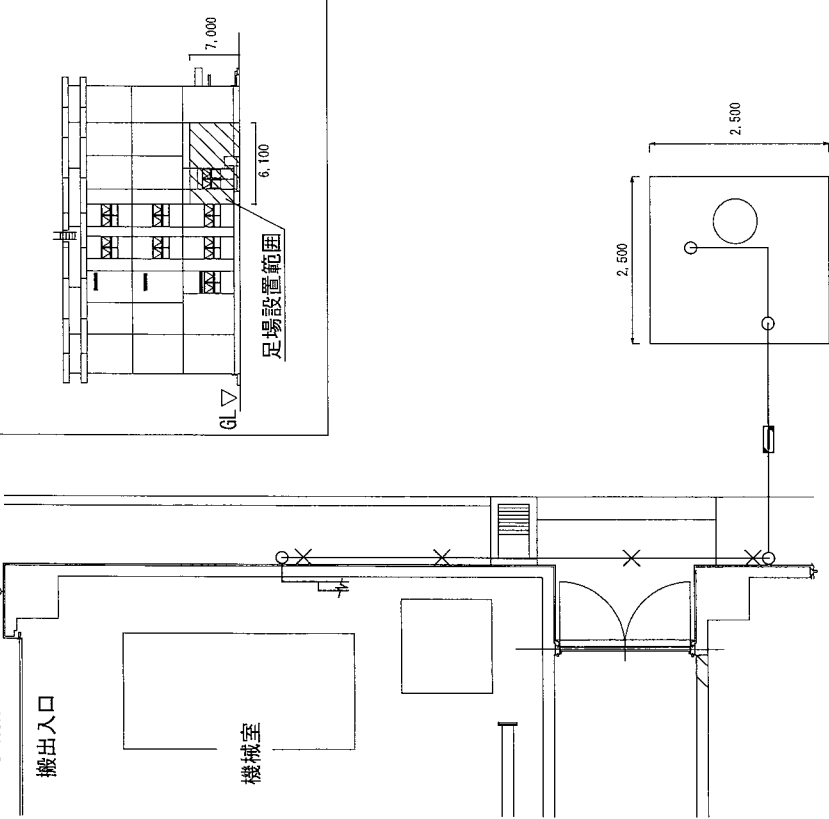
No.	記号	名称
1	-S-	蒸気管
2	△SV	玉形弁
3	+	エルボ
4	+	チーズ
5	- -	フランジ

工事名	小牧(6)蒸気配管等 更新工事	図面 番号	4 / 7
図面名称	総合実習講堂全体図 総合実習講堂撤去平面図 蒸気配管撤去詳細図	縮 図	尺 示
隊長	総括班長 企画係長 国有財産	小隊長	担当
航空自衛隊小牧基地		令和	年月日

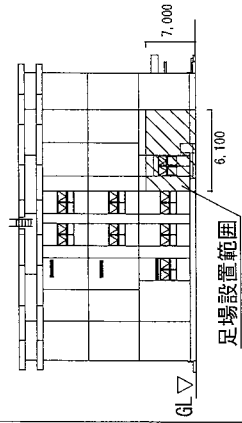
総合実習講堂 全体図
S=NON



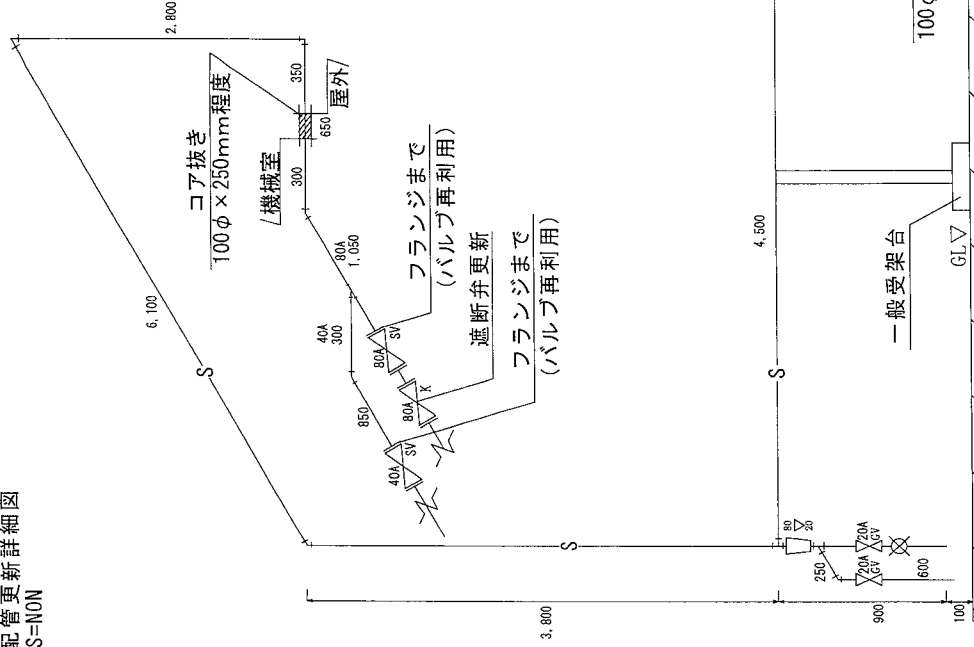
総合実習講堂更新平面図
S=NON



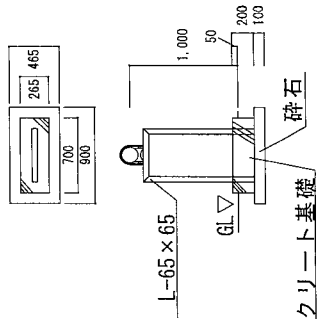
総合実習講堂 立面図
S=NON



蒸気配管更新詳細図
S=NON

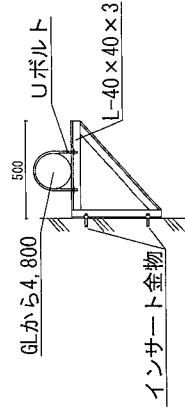


一般受架台
S=1/50



コンクリート基礎

支持金具図
S=1/30

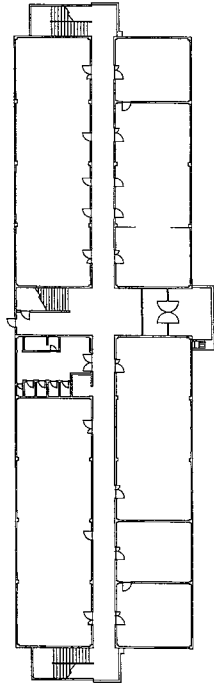


工事名	小牧(6)蒸気配管等更新工事	図面番号	5 / 7
図面名称	蒸気配管更新平面図、立面図	縮図	示
隊長	総括班長 企画係長 国有財産 小隊長 担当	尺	
隊長	総括班長 企画係長 国有財産 小隊長 担当	示	
航空自衛隊小牧基地		令和	年月日

凡例

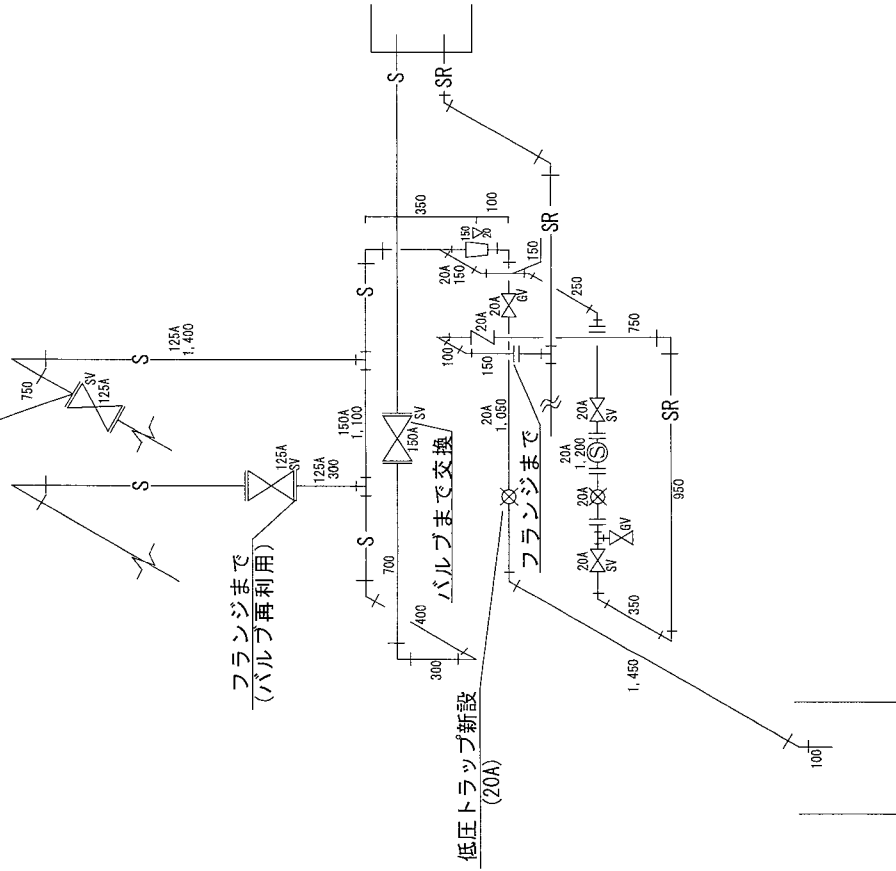
No.	記号	名称	No.	記号	名称	No.	記号	名称
1	△K	遮断弁	4	+	エルボ	7	⊗	低圧トラップ
2	△SV	玉形弁	5	++	チーズ	8	×	支持金具
3	△GV	仕切弁	6	- -	フランジ	9	□	異径継手
			10	▨	コア抜き			
			11	--S--	蒸気管			

5 術校教育講堂 1 番ピット 全体図
S=1/500



蒸気配管撤去・更新図
S=NON

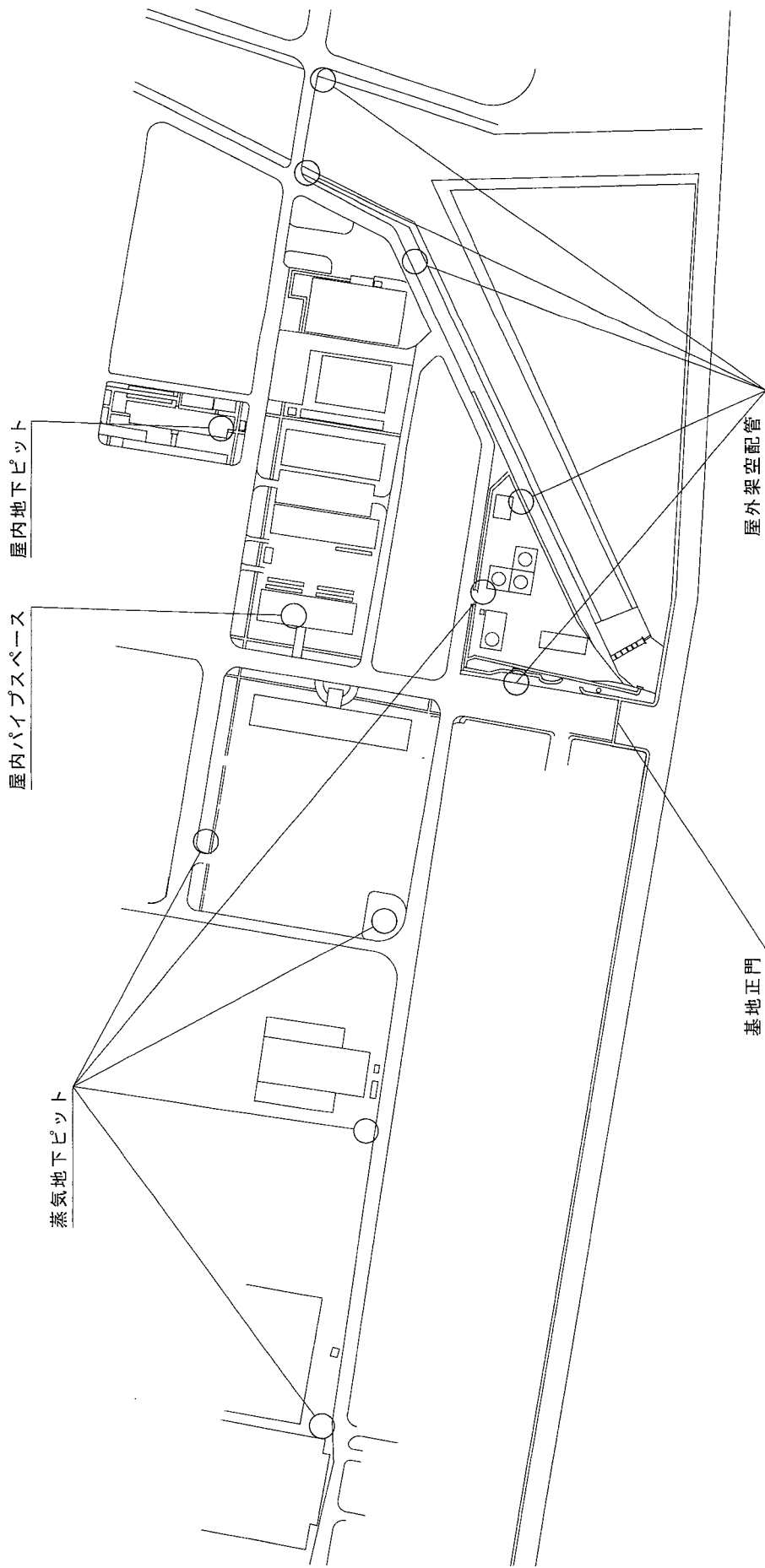
フランジまで
(バルブ再利用)



凡例

No.	記号	名称
1	-S-	蒸気管
2	-SR-	還管
3	△SV	玉形弁
4	△GV	仕切弁
5	∩	逆止弁
6	⊗	低圧トラップ
7	⊙	Y型ストレーナー
8	⊥	エルボ
9	⊥	チーズ
10	- -	フランジ
11	□	異径継手

工事名	小牧(6)蒸気配管等 更新工事	図面 番号	6 / 7
	5 術校教育講堂 1 番ピット 全体図 蒸気配管撤去・更新図	縮 図	尺 示
図面名称	航空自衛隊小牧基地	令和	年月日



凡例

No.	名称	数量	単位
1	屋外架空配管	5	箇所
2	蒸気地下ピット	5	箇所
3	屋内パイプスペース	1	箇所
4	屋内地下ピット	1	箇所

工事名	小牧(6)蒸気配管等 更新工事	図面 番号	7 / 7
図面名称	溶接補修配置図	縮尺	尺
航空自衛隊小牧基地		S=NON	
令和	年月日		