

航空自衛隊海栗島分屯基地仕様書

仕様書の種類	内容による分類	役務仕様書	
	性質による分類	個別仕様書	
物品番号	5410-NL1361-01-001	仕様書番号	
品名又は件名	プレハブ撤去	承認	
		作成	
		改正	
		作成部隊等名	第19警戒隊電子小隊

- 1 総則
本仕様書は、航空自衛隊海栗島分屯基地におけるプレハブ撤去について規定する。
- 2 定義
本仕様書におけるプレハブとは、三協フロンティアのユニットハウスのことをいう。
- 3 履行場所
航空自衛隊海栗島分屯基地
- 4 履行期限
令和3年7月20日
- 5 建物概要
撤去物件

建物名称	規模及び構造	建築面積（基準）
事務所棟（A）	平屋建て 構造：軽量鉄骨造 屋根：金属折板 外壁：カラー鋼板 床：合板	131.04㎡ （10連棟）
事務所棟（B）	事務所棟（A）に同じ。	183.68㎡ （14連棟）
倉庫棟（A）	事務所棟（A）に同じ。	62.72㎡ （5連棟）
倉庫棟（B）	事務所棟（A）に同じ。	92.4㎡ （7連棟）

- 6 撤去内容
 - (1) 別図第1～別図第4に示すプレハブの撤去及び基礎部の撤去
 - (2) 別図第3内に設置してある発動発電機（官用品）のプレハブ外車両（官用品）への吊り上げ後、官用車へ車載するものとする。

- (3) 撤去作業の際に使用する器材及び資材は、契約相手方が準備するものとする。
- (4) 撤去作業の際に発生する廃材は、契約相手方が処理するものとする。
- (5) 撤去作業に際し、既存施設及び器材等に損傷を与えた場合、速やかに監督官に報告のうえ契約相手方の負担により修復作業を実施するものとする。
- (6) 撤去後は整地し、監督官の確認を受けるものとする。
- (7) 撤去後のプレハブ（事務所棟（A）、事務所棟（B）、及び倉庫棟（B））は三協フロンティアハウスヤード（福岡県八女郡広川町日吉 1164-53）に返納するものとする。

なお、返納するまでにプレハブに損傷を与えた場合、速やかに監督官に報告のうえ契約相手方の負担により補償するものとする。
- (8) 撤去後のプレハブ（倉庫棟（A））は契約相手方が処分するものとする。
- (9) その他の細部は監督官の指示によるものとする。

7 一般事項

- (1) 作業の実施にあたり、契約相手方は常に安全に留意し事故、災害等の防止に努めること。また、現場立ち入り者等の出入りの監督、火災、盗難、その他について十分に注意を払わなければならない。

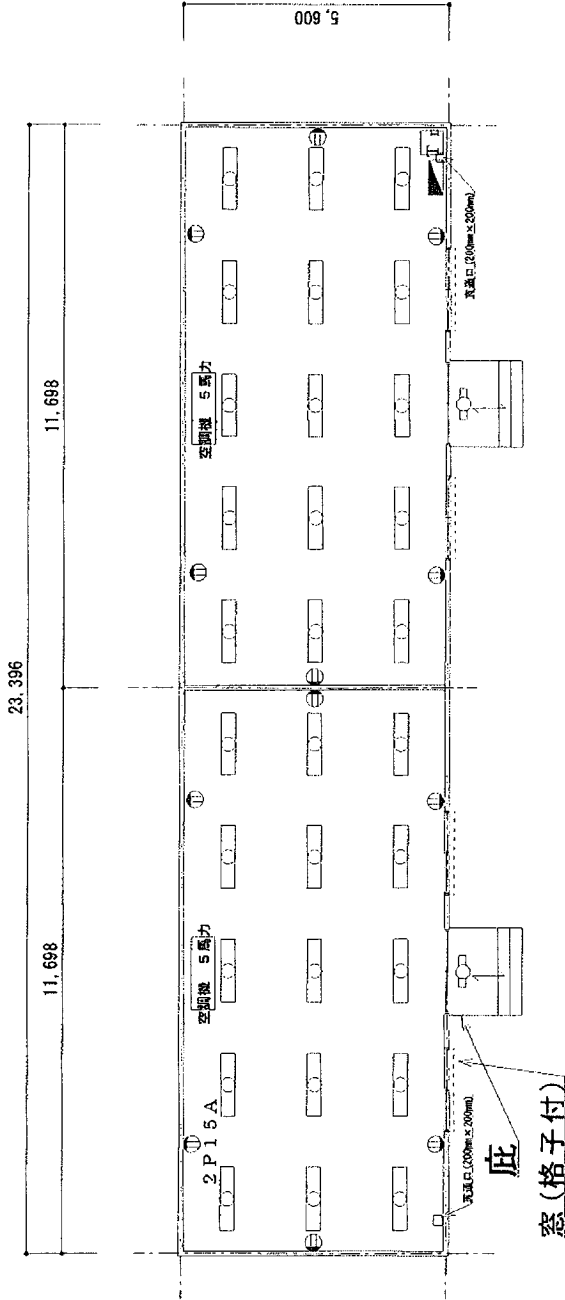
なお、細部調整等については監督官と協議すること。
- (2) 基地への入出門及び運行経路は、基地規則によるほか、監督官の指示による。
- (3) 不測の事態（人身事故、車両事故、火災等）が発生した場合は、速やかに適切な処置を講じ、関係部署（警察、病院等）及び監督官に報告すること。
- (4) 作業時間は、原則として、平日の0815から1700を基準に行うこと。

ただし、休日（祝祭日含む）及び平日の1700以降に作業を実施する場合は、事前に監督官へ通知のうえ基地司令の許可を受けること。
- (5) 本仕様書に記載されていない事項について疑義が生じた場合には、官側と協議するものとする。

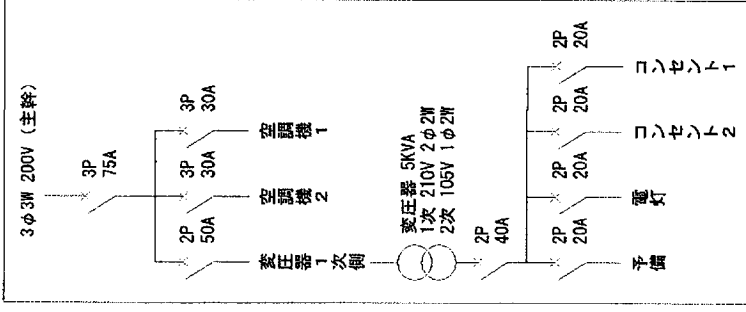
8 検査

- (1) 検査については、本仕様書に基づき検査官が検査を実施する。
- (2) 検査において補修の必要があると認めた場合には、契約相手方に対して、期限を定めて補修を実施させることができるものとする。

延面積 : 131.04 m² (基準)



分電盤図



建具リスト

	ダブルコンセント 2P15A×16
	分電盤 3相3線 主幹 75A 分岐3P30A×2、2P50A×1 単相2線 2P40A×1、2P20A×4
	照明規格 逆富士型 Hf32W 2灯用
	照明規格 出入口用 防水型ウォールライト FL20W
	変圧器 5KVA 2相2線210V/単相2線105V

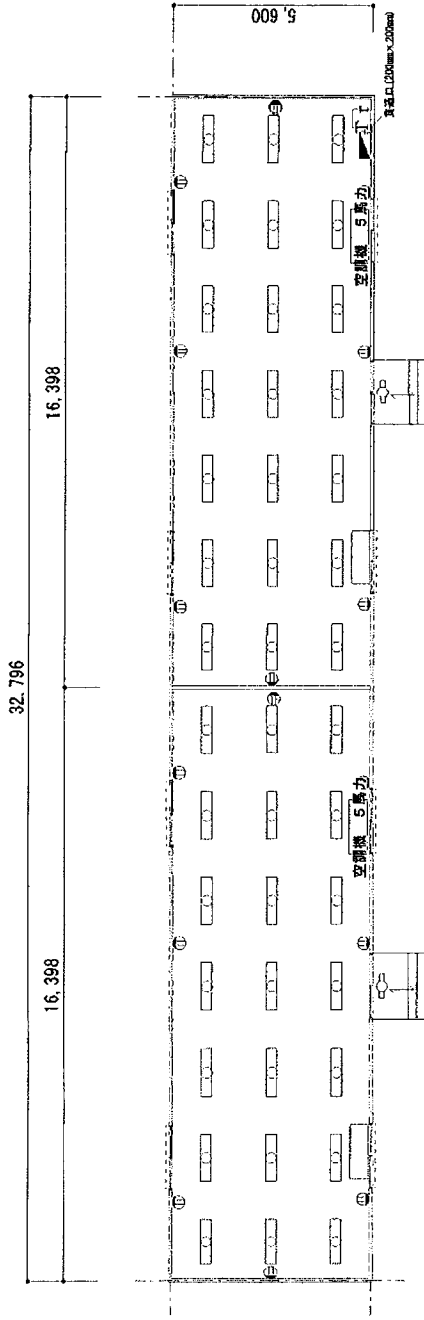
航空自衛隊海栗島分屯基地

事務所棟 (A)

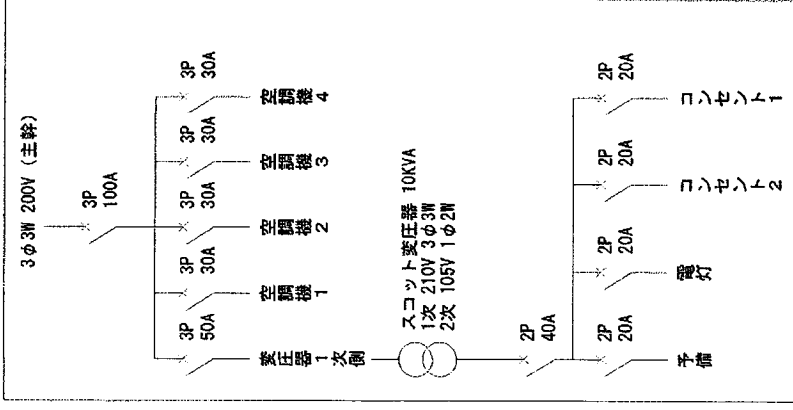
縮尺 1 : 150

別図第 2

延面積：183.68㎡ (基準)



分電盤図 (1F)



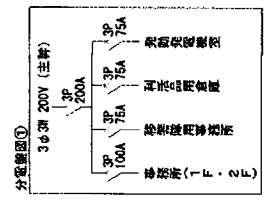
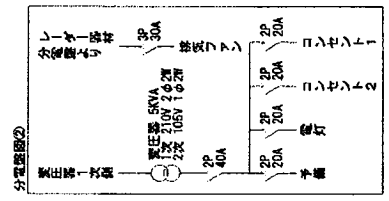
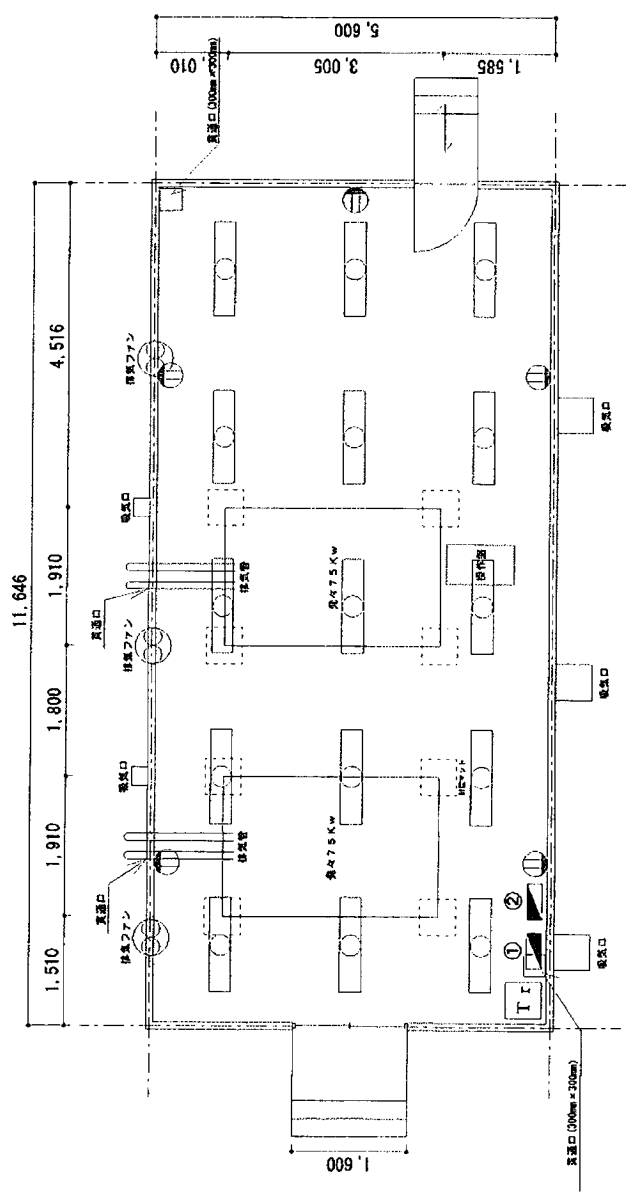
	ダブルコンセント 2P15A×8
	分電盤 3相3線 主幹 100A 分岐3P50A×1、3P30A×4 単相2線 2P40A×2、2P20A×4
	照明規格 逆器土型 Hf32W 2灯用
	照明規格 出入口用 FL20W 防水型ウォールライト
	スコット変圧器 10KVA 3相3線210V/単相2線105V (2回線)

航空自衛隊海栗島分屯基地

事務所棟 (B)

縮尺 1:150

延面積：62.72㎡（基準）



建具リスト

①	コンセント 2P15A x 4 2ポル
②	分電盤① 3相3線 主幹 200A 分岐 3P100A x 1, 3P75A x 3
③	分電盤② (基準) 3相3線 主幹 75A 分岐 2P50A x 1, UDDT(エヒト) 3P30A x 1
④	照明器具 LED照明器具 Hf32W 2灯用
⑤	非常用照明器具 非常用照明器具 Hf32W 2灯用
⑥	照明器具 出入口用 照明器具 フォールアウト FL20W
⑦	変圧器 5KVA 2線2線10V/単相2線105V

工費相場表
3相3線 200V 消費電力約5.50kW x 3
排気管 50mm x 1670mm 内径 112mm L型鋼管 (耐熱用) x 4
4 (免電機マラー外径 102mm)

発動発電機寸法

全長 (mm)	全長 (mm)	全長 (mm)	重量 (kg)
約々75Kw	3005	1910	3950
配電盤	950	543	172

発動発電機燃料容量

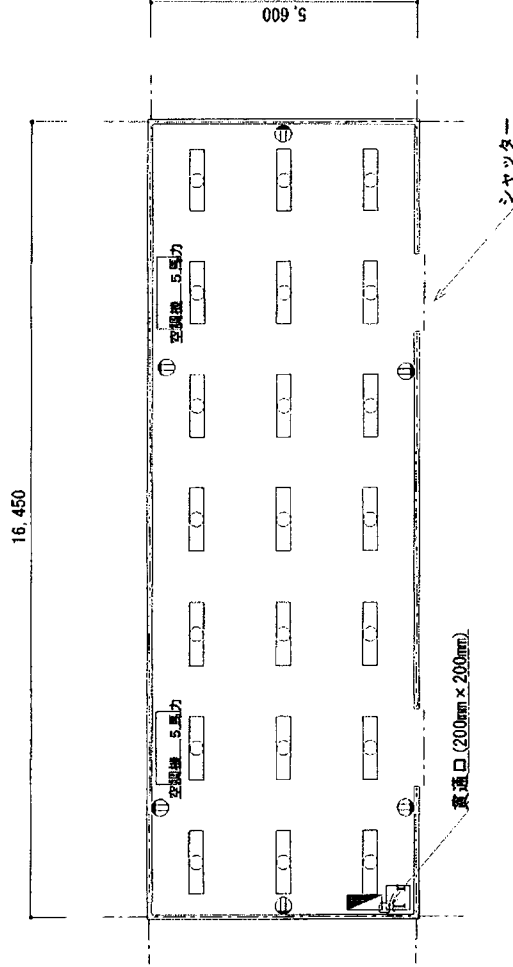
燃料 (L)	重量計 (kg)
約々75Kw	640 4590

航空自衛隊海栗島分屯基地

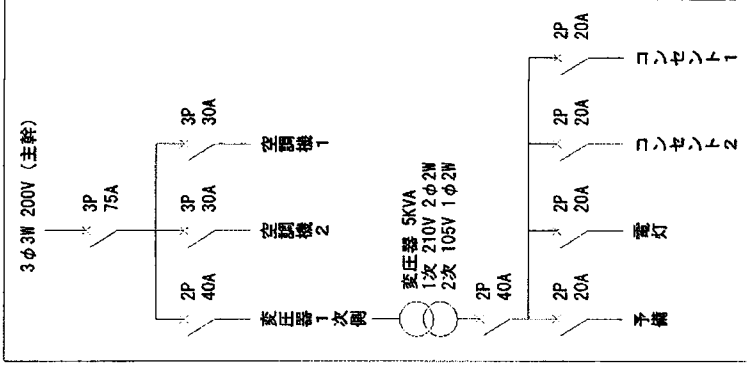
倉庫棟 (A)

縮尺 1:150

延面積：92.4㎡（基準）



分電盤図



建具リスト

	ダブルコンセント 2P15A×4
	分電盤 3相3線主幹 75A 分岐3P30A×2、2P40A×1 単相2線 2P40A×1、2P20A×4
	照明規格 逆富士型 Hf32W 2灯用
	照明規格 出入口用 防水型ウォールライト FL20W
	変圧器 5KVA 2相2線210V/単相2線105V

航空自衛隊海軍島分屯基地

倉庫棟 (B)

縮尺 1:150