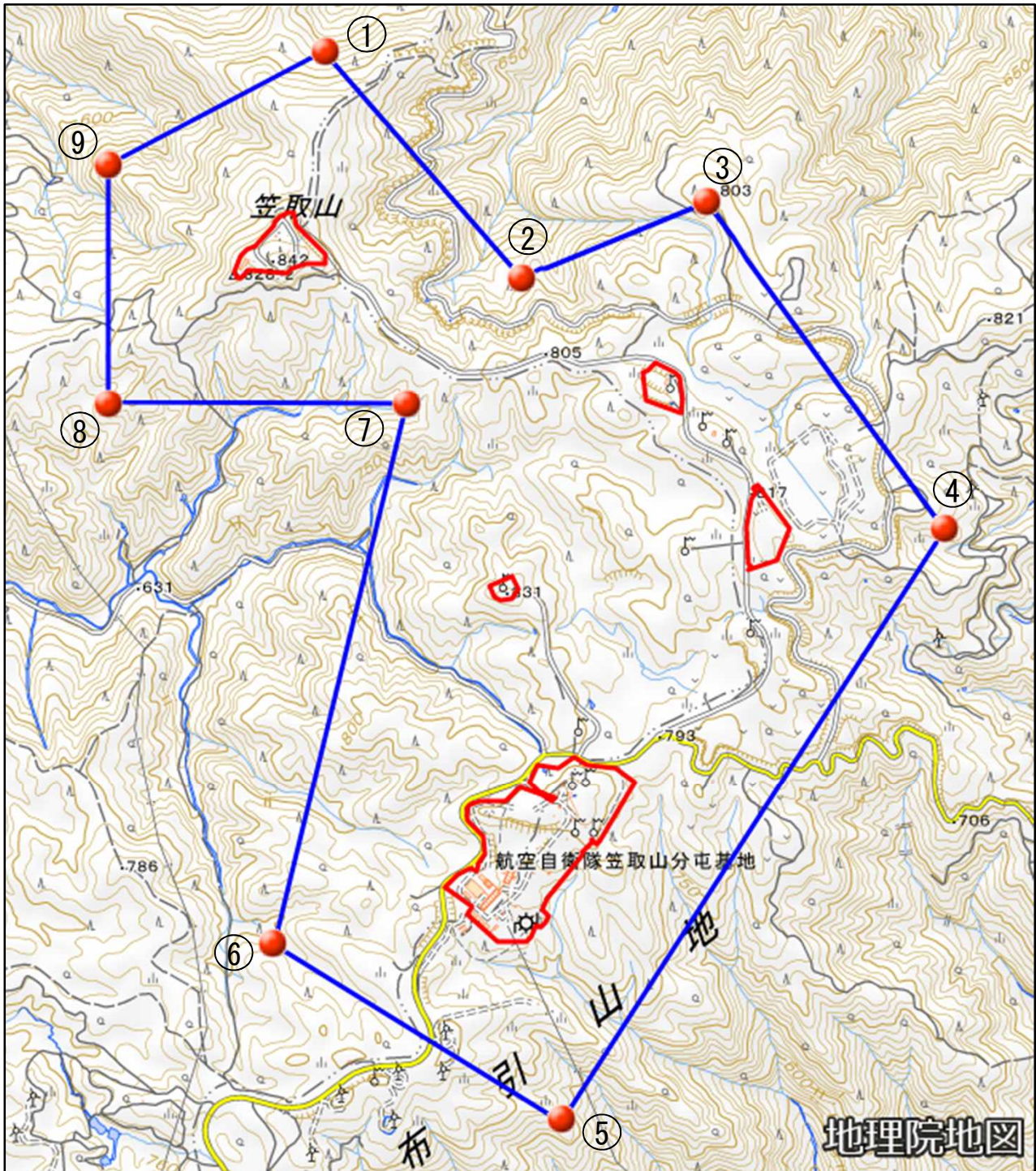


航空自衛隊笠取山分屯基地

対象防衛関係施設の所在地	三重県津市	榊原町四千百八十三番地十二
対象防衛関係施設の区域	三重県伊賀市	奥馬野及び下阿波（いずれも次の図面に示す部分に限る。）
	三重県津市	榊原町、美里町桂畑及び美里町南長野（いずれも次の図面に示す部分に限る。）
対象防衛関係施設に係る対象施設周辺地域	次に掲げる点を順次に結んだ線及び一に掲げる点と九に掲げる点とを結んだ線により囲まれた区域	<p>一 北緯三十四度四十四分十九秒、東経百三十六度十七分五十二秒の点</p> <p>二 北緯三十四度四十四分一秒、東経百三十六度十八分十一秒の点</p> <p>三 北緯三十四度四十四分七秒、東経百三十六度十八分二十九秒の点</p> <p>四 北緯三十四度四十三分四十一秒、東経百三十六度十八分五十二秒の点</p> <p>五 北緯三十四度四十二分五十四秒、東経百三十六度十八分十五秒の点</p> <p>六 北緯三十四度四十三分八秒、東経百三十六度十七分四十七秒の点</p> <p>七 北緯三十四度四十三分五十一秒、東経百三十六度十八分〇秒の点</p> <p>八 北緯三十四度四十三分五十一秒、東経百三十六度十七分三十一秒の点</p> <p>九 北緯三十四度四十四分十秒、東経百三十六度十七分三十一秒の点</p>
<p>備考</p> <p>一 「次の図面」は省略し、その図面を防衛省に備え置いて縦覧に供する。</p> <p>二 この表下欄に掲げる行政区画その他の区域に変更があっても、対象防衛関係施設の区域及び対象防衛関係施設に係る対象施設周辺地域は、なお従前の例による。</p>		

# 航空自衛隊笠取山分屯基地周辺地域

(三重県津市榊原町4183番地12)



この地図は、縮尺2万5,000分の1の地形図相当の誤差を有しております。また、地図上に記載した区域を示す線はデータ作成上の誤差を含んでいます。そのため、区域の概略の位置を示す参考図として御利用ください。なお、対象施設の区域及び対象施設周辺地域に御不明な点がある場合には、対象施設の管理者にお問い合わせください。

国土地理院の地理院地図を利用

対象施設の区域



対象施設周辺地域

