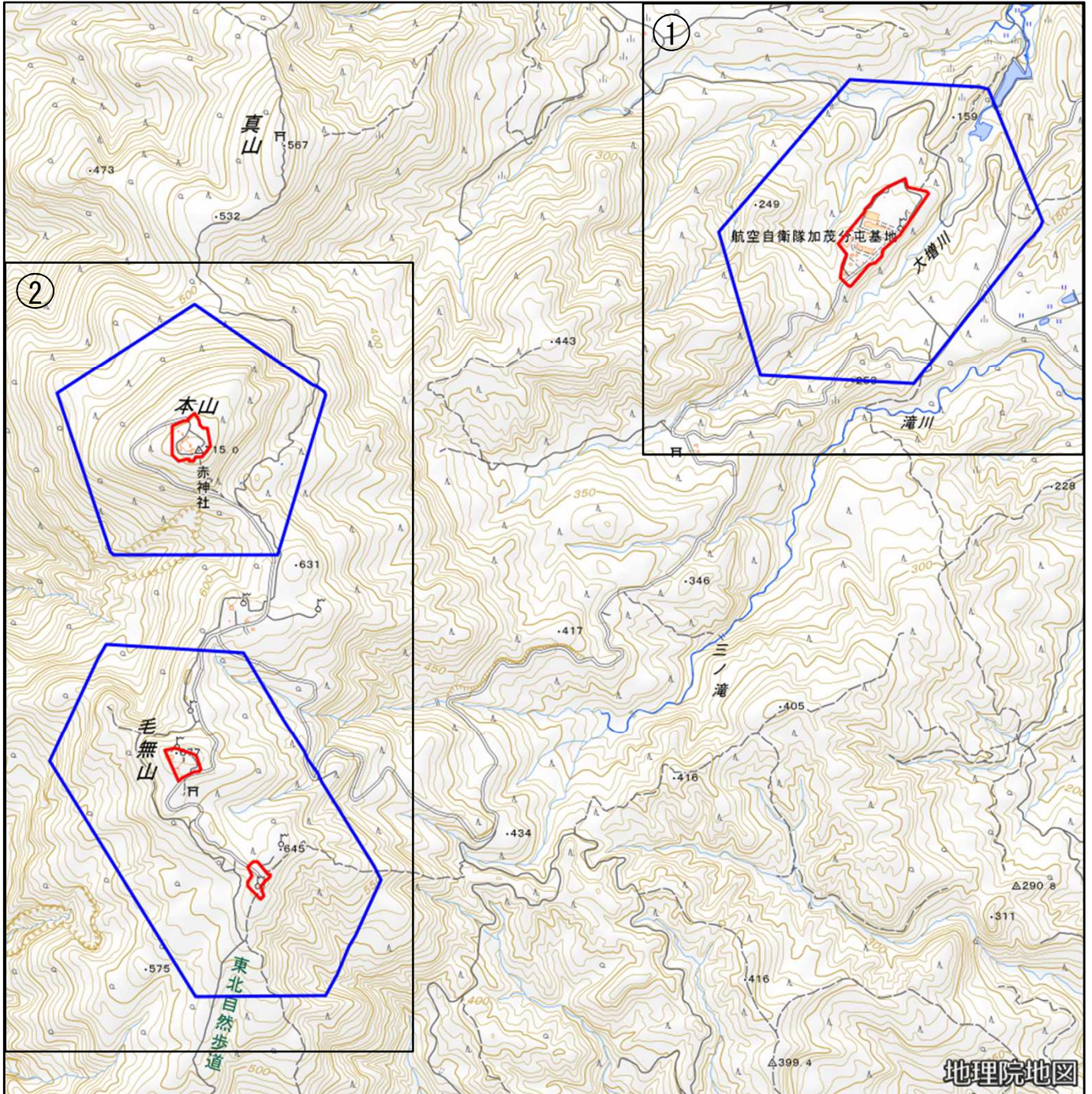


航空自衛隊加茂分屯基地

対象防衛関係施設の所在地	秋田県男鹿市	男鹿中国有地内
対象防衛関係施設の区域	秋田県男鹿市	男鹿中国有地内及び男鹿中滝川（いずれも次の図面に示す部分に限る。）
対象防衛関係施設に係る対象施設周辺地域	次に掲げる点を順次に結んだ線及び一に掲げる点と六に掲げる点とを結んだ線により囲まれた区域	一 北緯三十九度五十五分六秒、東経百三十九度四十六分四十八秒の点 二 北緯三十九度五十五分五秒、東経百三十九度四十七分八秒の点 三 北緯三十九度五十四分五十秒、東経百三十九度四十七分十六秒の点 四 北緯三十九度五十四分三十二秒、東経百三十九度四十六分五十七秒の点 五 北緯三十九度五十四分三十三秒、東経百三十九度四十六分三十五秒の点 六 北緯三十九度五十四分四十九秒、東経百三十九度四十六分二十九秒の点
	次に掲げる点を順次に結んだ線及び七に掲げる点と十一に掲げる点とを結んだ線により囲まれた区域	七 北緯三十九度五十四分四十一秒、東経百三十九度四十五分十三秒の点 八 北緯三十九度五十四分三十一秒、東経百三十九度四十五分三十二秒の点 九 北緯三十九度五十四分十三秒、東経百三十九度四十五分二十五秒の点 十 北緯三十九度五十四分十三秒、東経百三十九度四十五分一秒の点 十一 北緯三十九度五十四分三十一秒、東経百三十九度四十四分五十三秒の点
	次に掲げる点を順次に結んだ線及び十二に掲げる点と十七に掲げる点とを結んだ線により囲まれた区域	十二 北緯三十九度五十四分三秒、東経百三十九度四十五分〇秒の点 十三 北緯三十九度五十四分二秒、東経百三十九度四十五分二十秒の点 十四 北緯三十九度五十三分三十七秒、東経百三十九度四十五分四十秒の点 十五 北緯三十九度五十三分二十四秒、東経百三十九度四十五分三十二秒の点 十六 北緯三十九度五十三分二十四秒、東経百三十九度四十五分十三秒の点 十七 北緯三十九度五十三分五十秒、東経百三十九度四十四分五十二秒の点
備考		
<p>一 「次の図面」は省略し、その図面を防衛省に備え置いて縦覧に供する。</p> <p>二 この表下欄に掲げる行政区画その他の区域に変更があっても、対象防衛関係施設の区域及び対象防衛関係施設に係る対象施設周辺地域は、なお従前の例による。</p>		

# 航空自衛隊加茂分屯基地周辺地域 (秋田県男鹿市男鹿中国有地内)



この地図は、縮尺2万5,000分の1の地形図相当の誤差を有しております。また、地図上に記載した区域を示す線はデータ作成上の誤差を含んでいます。そのため、区域の概略の位置を示す参考図として御利用ください。なお、対象施設の区域及び対象施設周辺地域に御不明な点がある場合には、対象施設の管理者にお問い合わせください。

国土地理院の地理院地図を利用

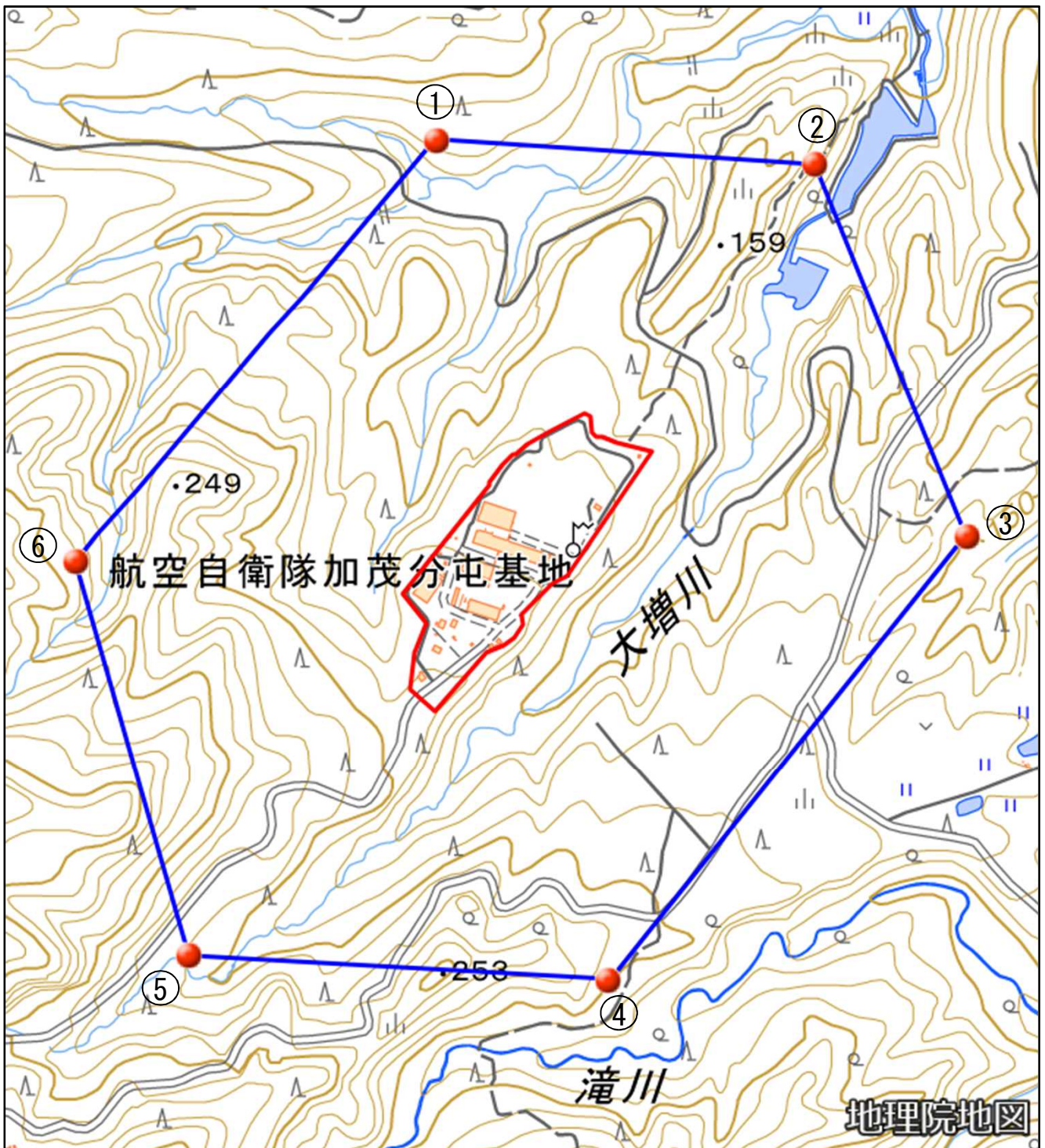
対象施設の区域



対象施設周辺地域



# 航空自衛隊加茂分屯基地周辺地域 図①



この地図は、縮尺2万5,000分の1の地形図相当の誤差を有しております。また、地図上に記載した区域を示す線はデータ作成上の誤差を含んでいます。そのため、区域の概略の位置を示す参考図として御利用ください。なお、対象施設の区域及び対象施設周辺地域に御不明な点がある場合には、対象施設の管理者にお問い合わせください。

国土地理院の地理院地図を利用

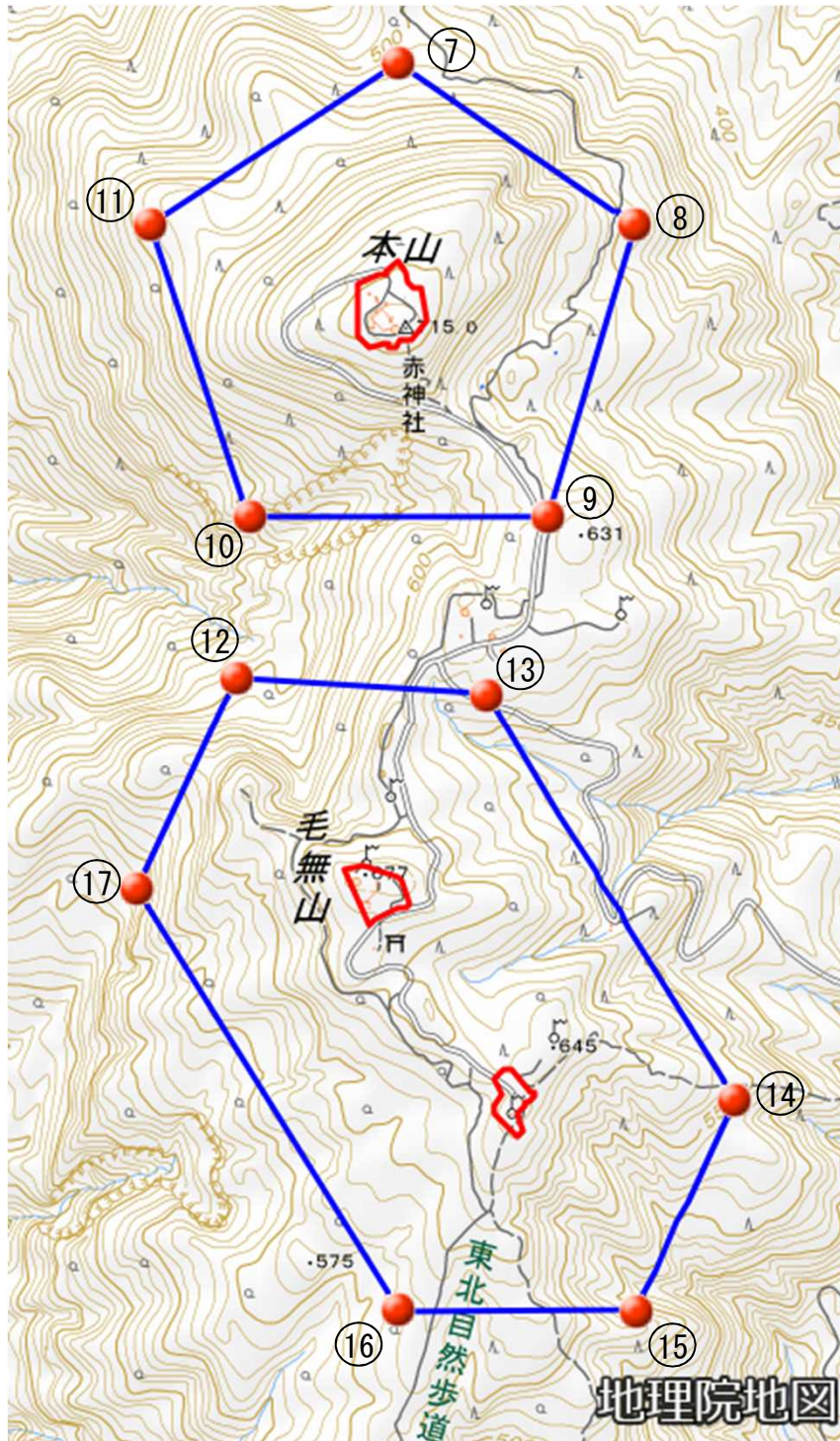
対象施設の区域



対象施設周辺地域



## 航空自衛隊加茂分屯基地周辺地域 図②



この地図は、縮尺2万5,000分の1の地形図相当の誤差を有しております。また、地図上に記載した区域を示す線はデータ作成上の誤差を含んでいます。そのため、区域の概略の位置を示す参考図として御利用ください。なお、対象施設の区域及び対象施設周辺地域に御不明な点がある場合には、対象施設の管理者にお問い合わせください。

国土地理院の地理院地図を利用

対象施設の区域



対象施設周辺地域

