

【注記】

- ※1 特に入力なきコンセントの取付高さは床上300mmとする。
- ※2 天井裏の配線はケーブルルーフとし、立上げ立下げ部分及び横引き部分は合成樹脂電線管、合成樹脂線ひび等に保護するものとする。
- ※3 図中特記なき配管配線は、次による。  
 2.0# VVF2, 0-3c  
 # VVFI, 6-2c
- ※4 ①～⑤は、分電盤の配線番号を表し、各配線番号及びアールファベット標記は各配線長さを表す。詳細は別図第11、別図第111による。
- ※5 分電盤からのケーブル立上げ長さは200mmとする。
- ※6 コンセントへのケーブル立上げ長さは2100mmとする。
- ※7 換気扇コンセントへのケーブル立上げ長さは200mmとする。

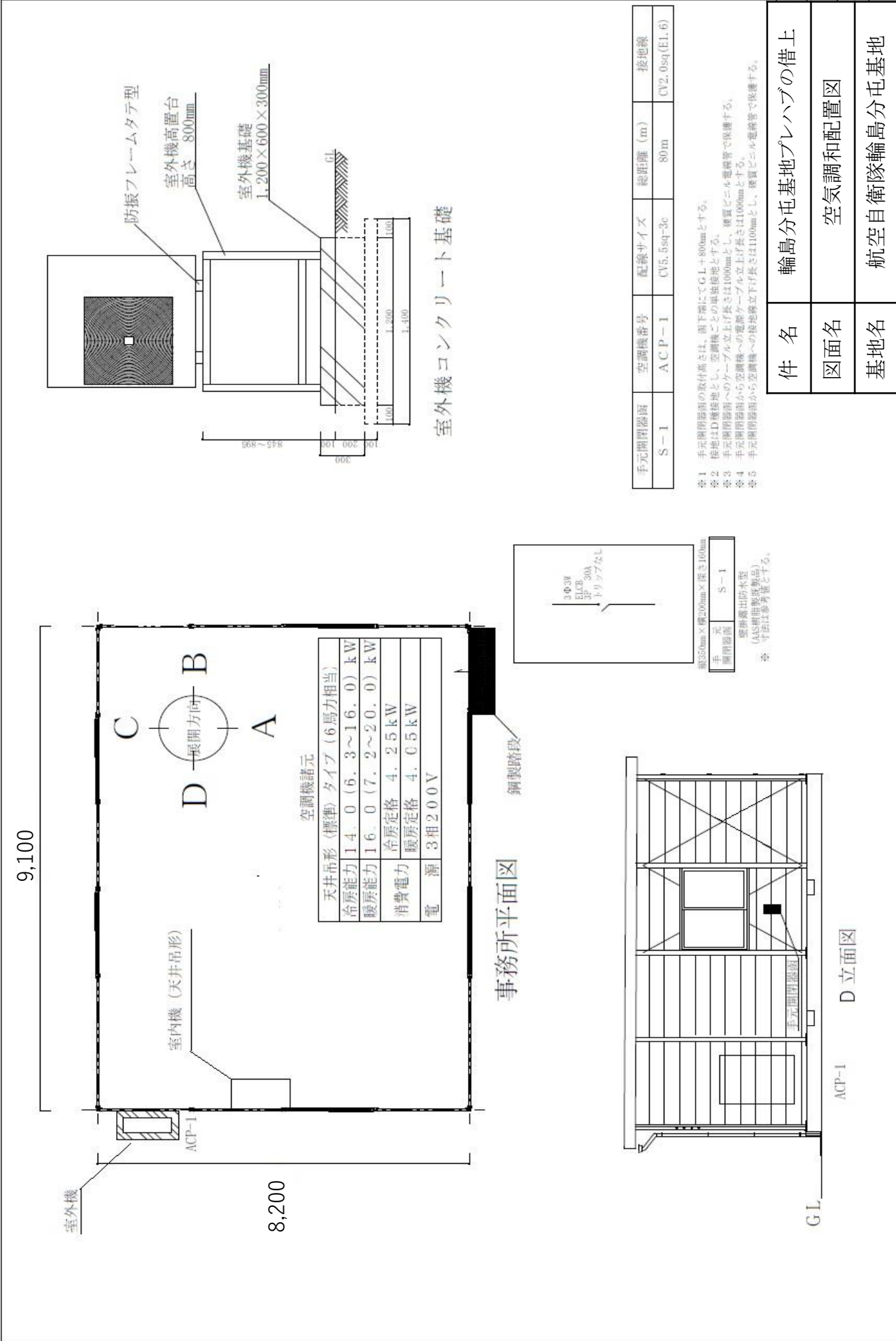
事務所平面図

凡例 (新設機器)

記号	名称	メーカー	型式	備考	記号	名称	メーカー	型式	備考
①	接地ダブリングコンセント	Panasonic	WTL11323W	埋込	⊙	LED投光器	Panasonic	NYS15171	水径φ200形相当 200W
②	LEDベーススライト	Panasonic	KLX460MINI	埋込 FL+2090	●	埋込スイッチ	Panasonic	WS061	片切 15A 300V
③	防水コンセント	Panasonic	WK4105	抜止アースタミナル付 15A125V FL+800	□	アウトレットボックス	Panasonic	DM4754DB	樹脂製 カバー付
④	防雨防雨型ブラケット	Panasonic	NNFS2181DC	天井直付型 センサー付 200W					

- ※1 本工場の材料仕様は、上記に記載する製品又は同等以上の性能を有し、これらに明記なき事項については、監督官との協議によるものとする。
- ※2 上記製品は機種選定のための参考であり、メーカー及び製品を選定するものでない。

件名	輪島分屯基地プレハブの借上
図面名	事務所コンセント配備図
基地名	航空自衛隊輪島分屯基地



空調機諸元

天井吊形 (標準) タイプ (6馬力相当)
冷房能力 14.0 (6.3~16.0) kW
暖房能力 16.0 (7.2~20.0) kW
消費電力 冷房定格 4.25 kW
暖房定格 4.05 kW
電源 3相200V

手元開閉器	空調機番号	配線サイズ	総距離 (m)	接地線
S-1	ACP-1	CV5.5sq-3c	80m	CV2.0sq (E1.6)

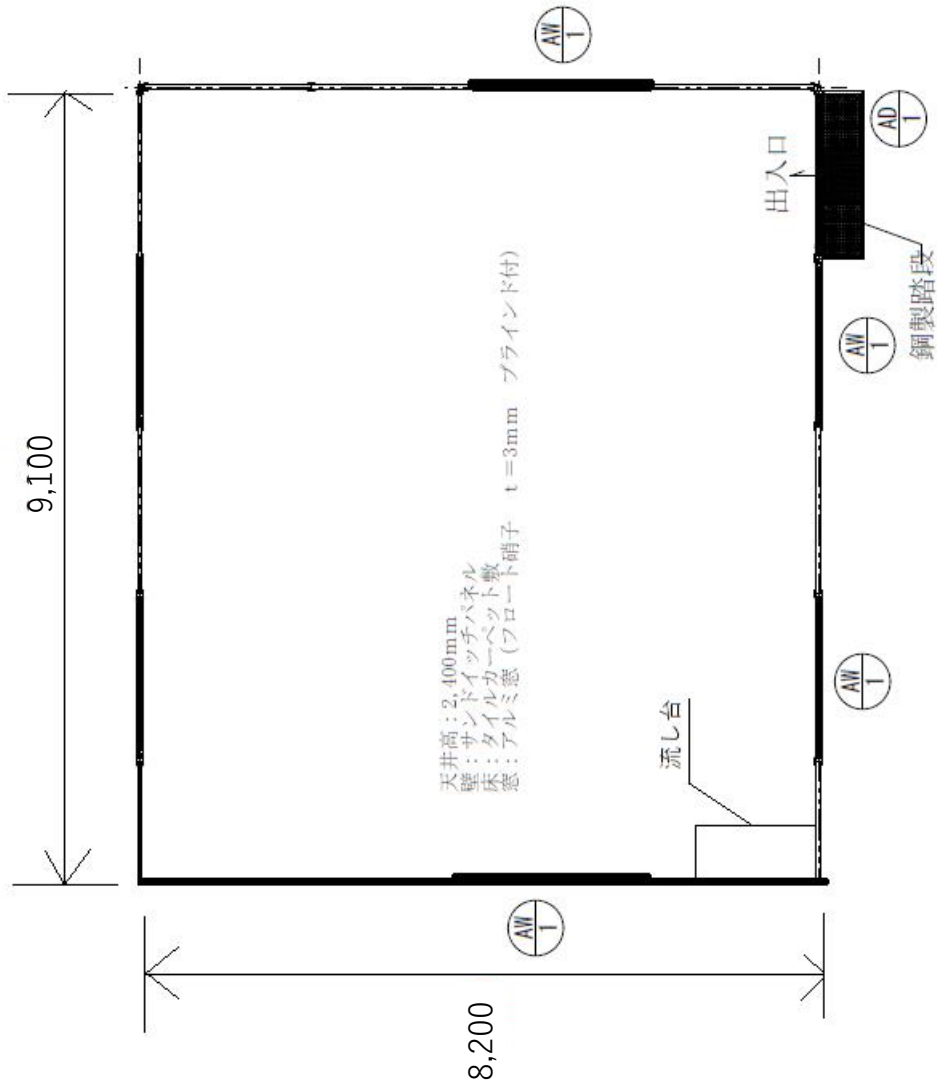
- ※1 手元開閉器の取付高さは、前下部にてGL+800mmとする。
- ※2 接地はD重保地とし、空調機ごとの単独保地とする。
- ※3 手元開閉器へのケーブル立上げ長さは1000mmとし、硬質ビニル電線管で保護する。
- ※4 手元開閉器から空調機への電線ケーブル立上げ長さは1000mmとする。
- ※5 手元開閉器から空調機への接地線立上げ長さは1100mmとし、硬質ビニル電線管で保護する。

縦550mm×横200mm×深さ160mm

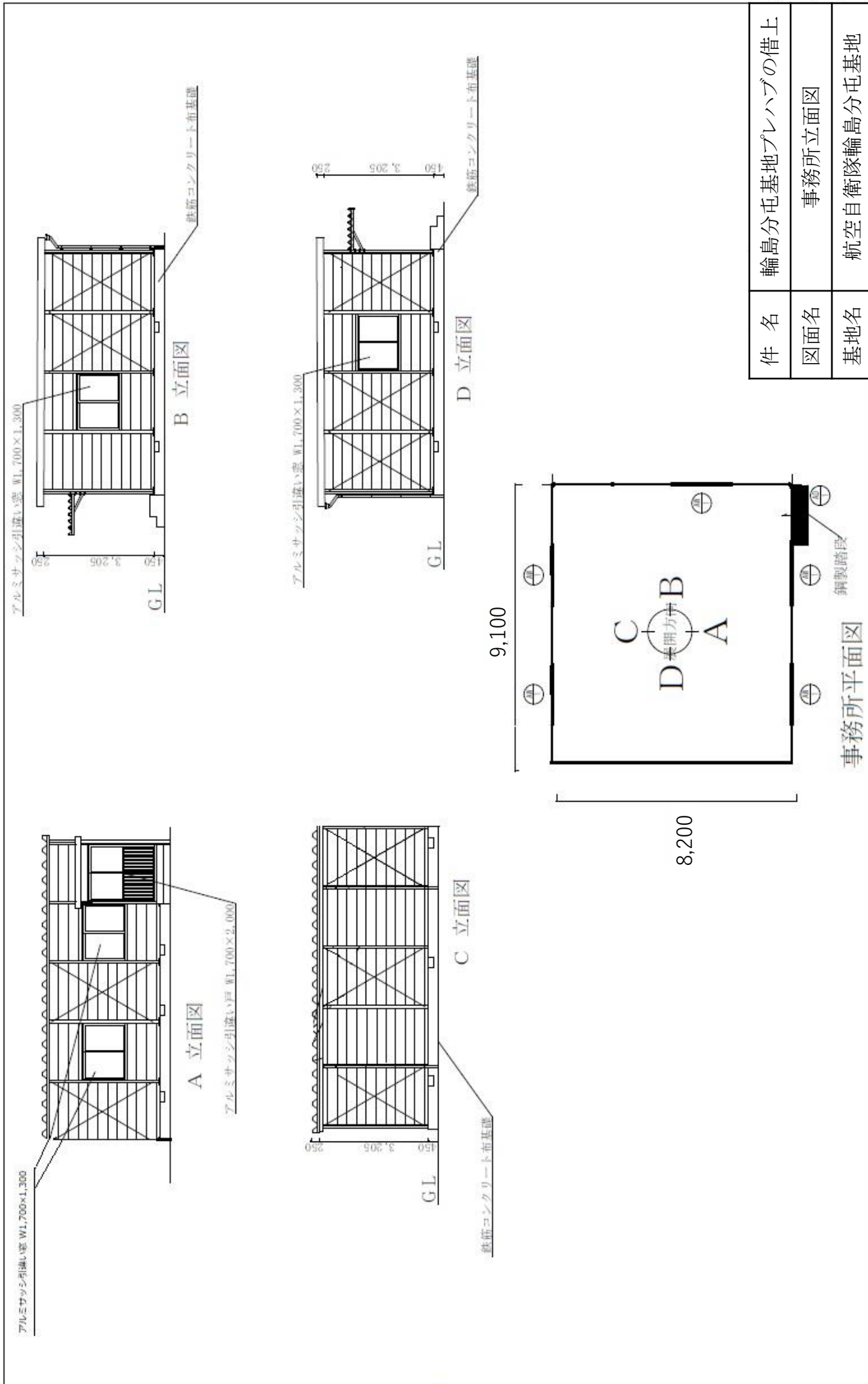
手元開閉器	S-1
-------	-----

縦断図 (吊形タイプ)  
(4AS組組製製品)  
※ 寸法は参考値とする。

件名	輪島分屯基地プレハブの借上
図面名	空調和配置図
基地名	航空自衛隊輪島分屯基地



件名	輪島分屯基地プレハブの借上
図面名	事務所平面図
基地名	航空自衛隊輪島分屯基地

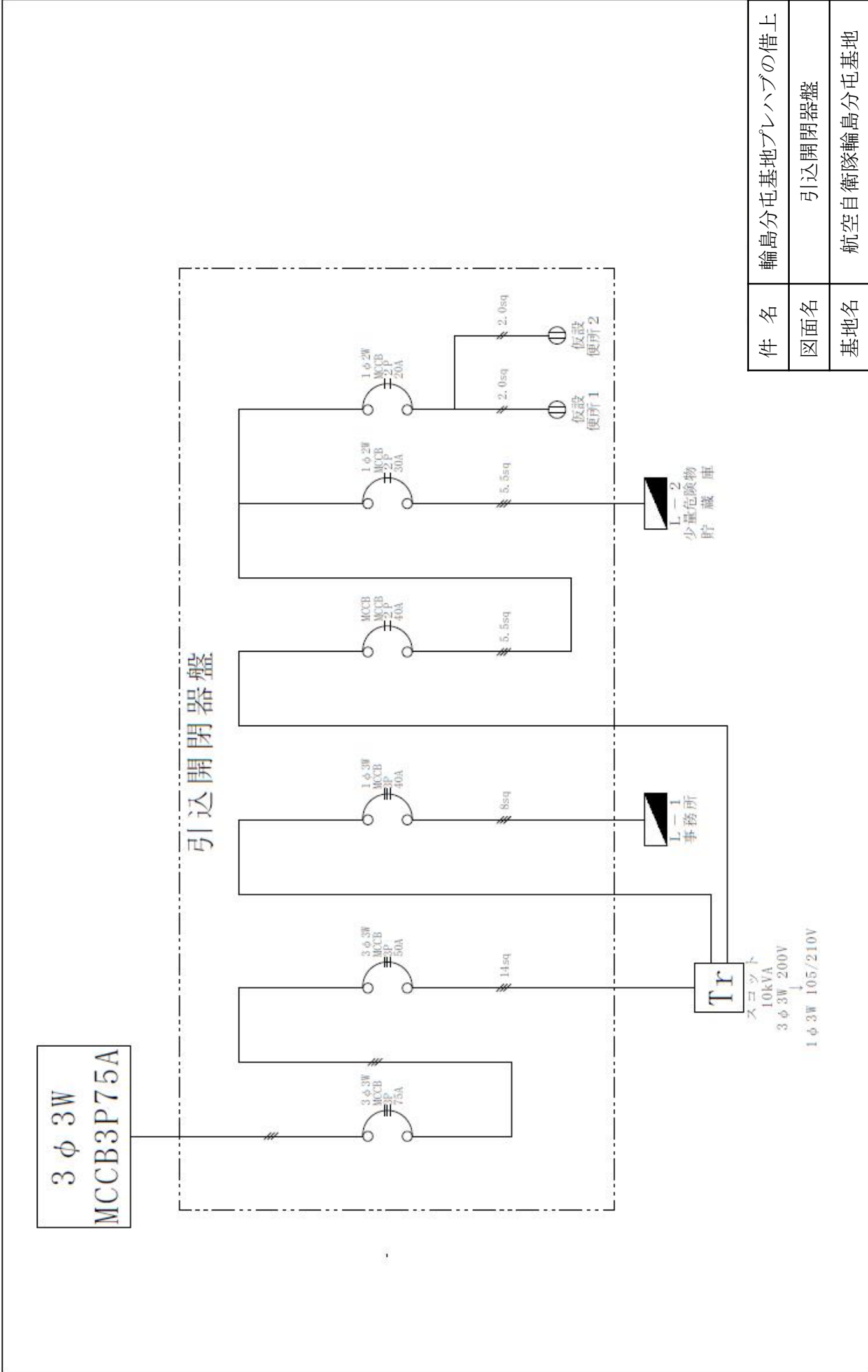


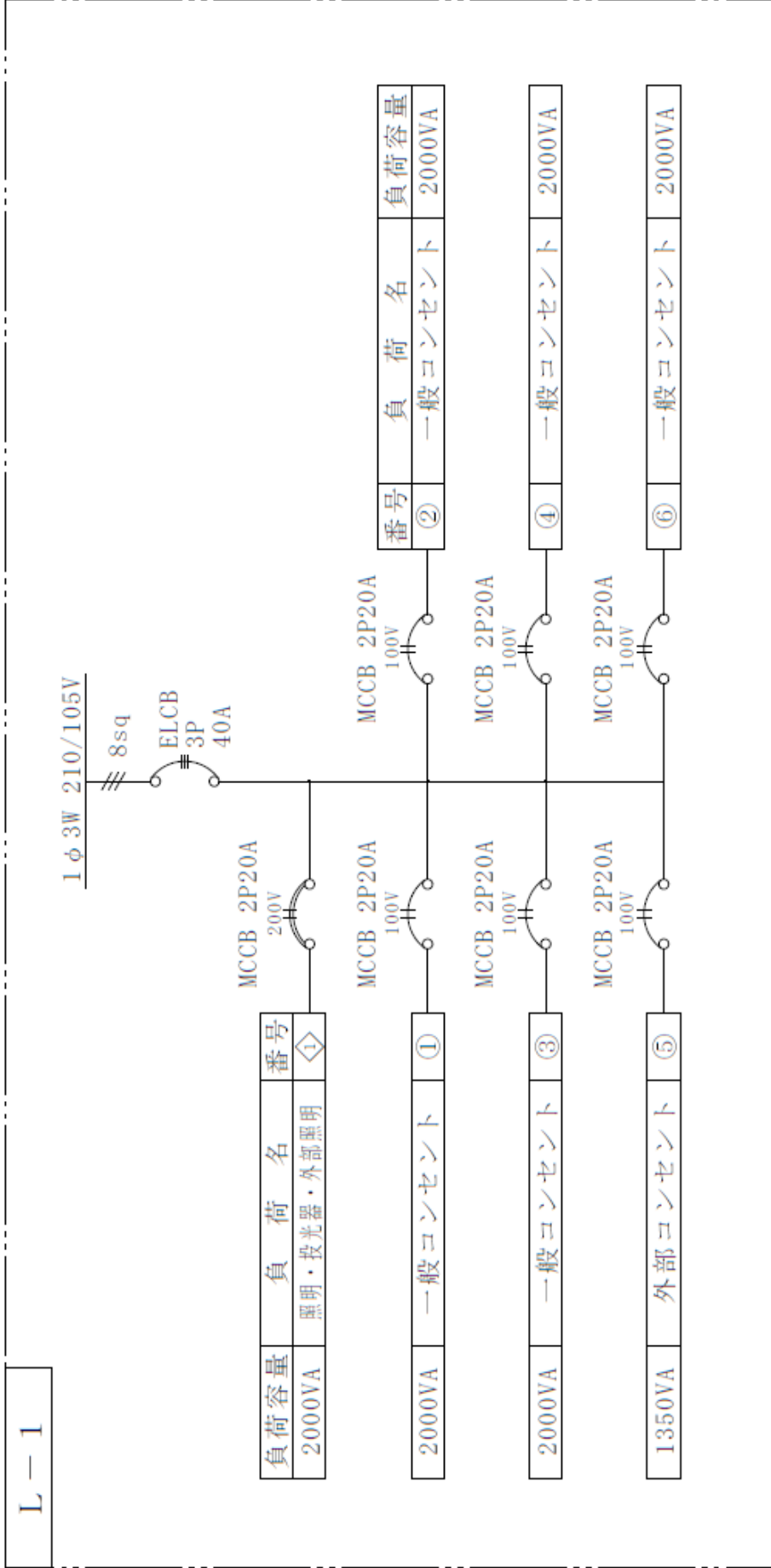
件名	輪島分屯基地プレハブの借上
図面名	事務所立面図
基地名	航空自衛隊輪島分屯基地



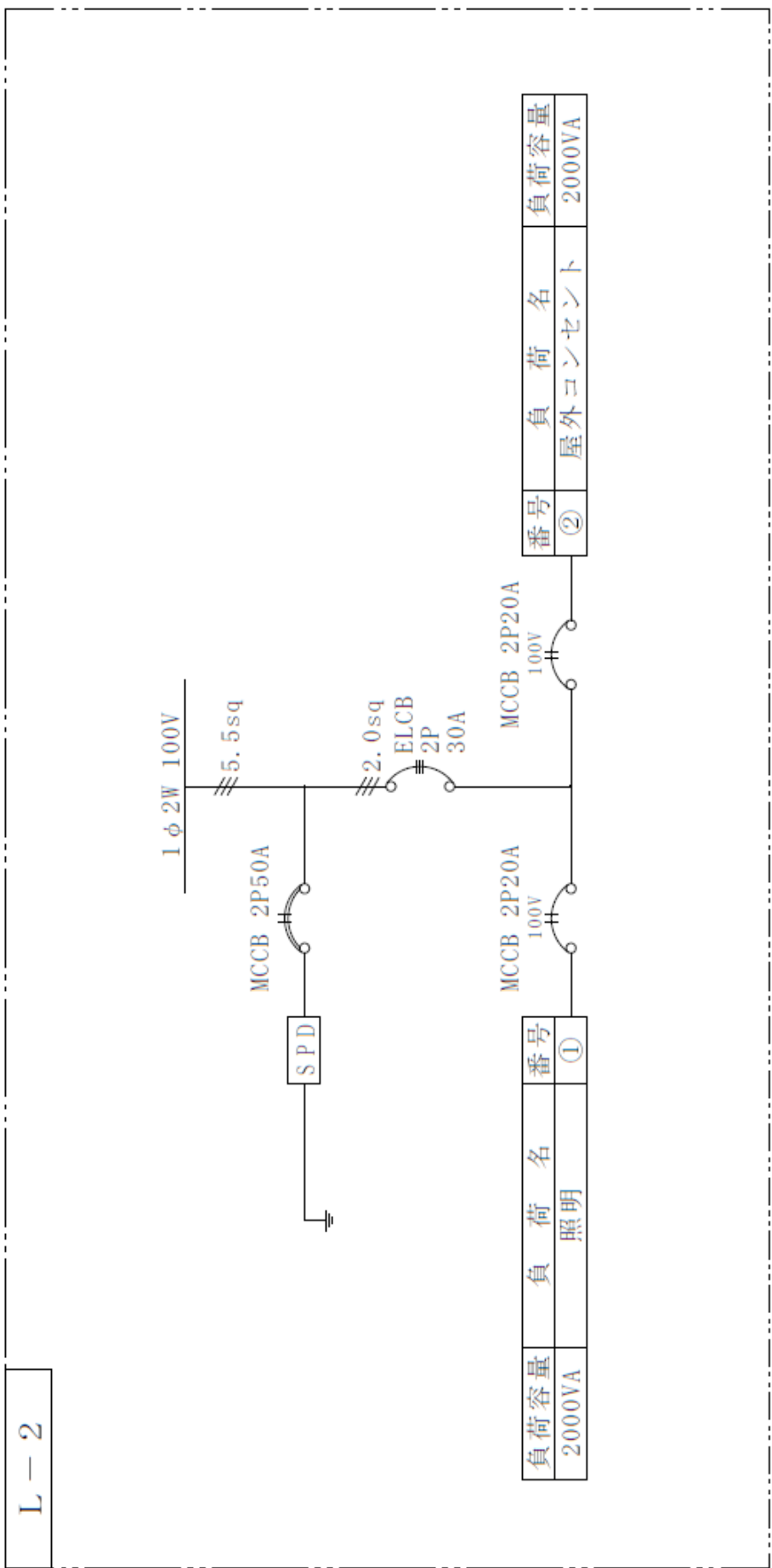


件名	輪島分屯基地プレハブの借上
図面名	引込開閉器盤
基地名	航空自衛隊輪島分屯基地





件名	輪島分屯基地プレハブの借上
図面名	L-1盤結線図
基地名	航空自衛隊輪島分屯基地

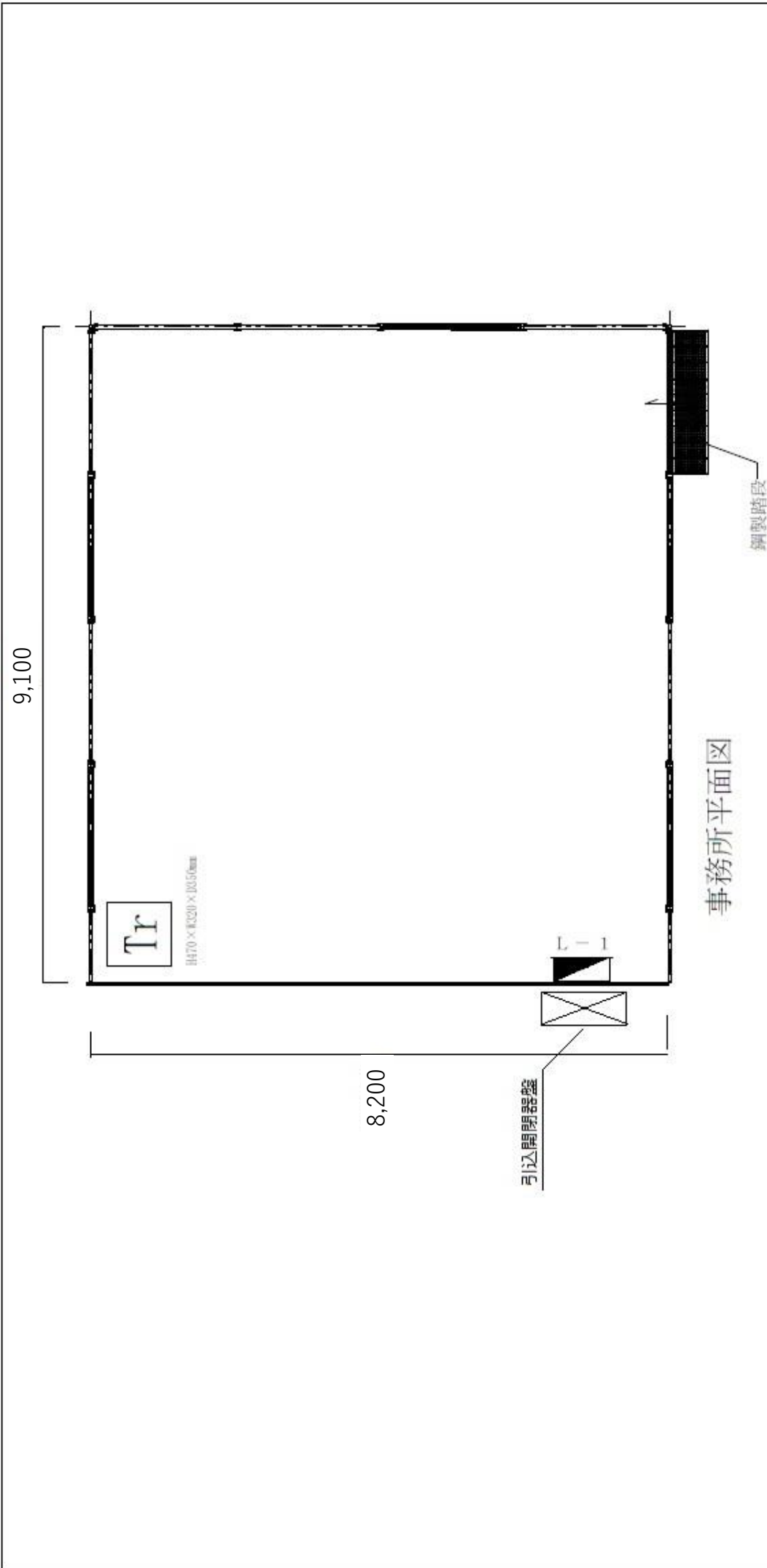


L-2

番号	負荷名	負荷容量
②	屋外コンセント	2000VA

負荷容量	負荷名	番号
2000VA	照明	①

件名	輪島分屯基地プレハブの借上
図面名	事務所電気設備機器取付標準図
基地名	航空自衛隊輪島分屯基地



事務所平面図

凡例 (新設機器)

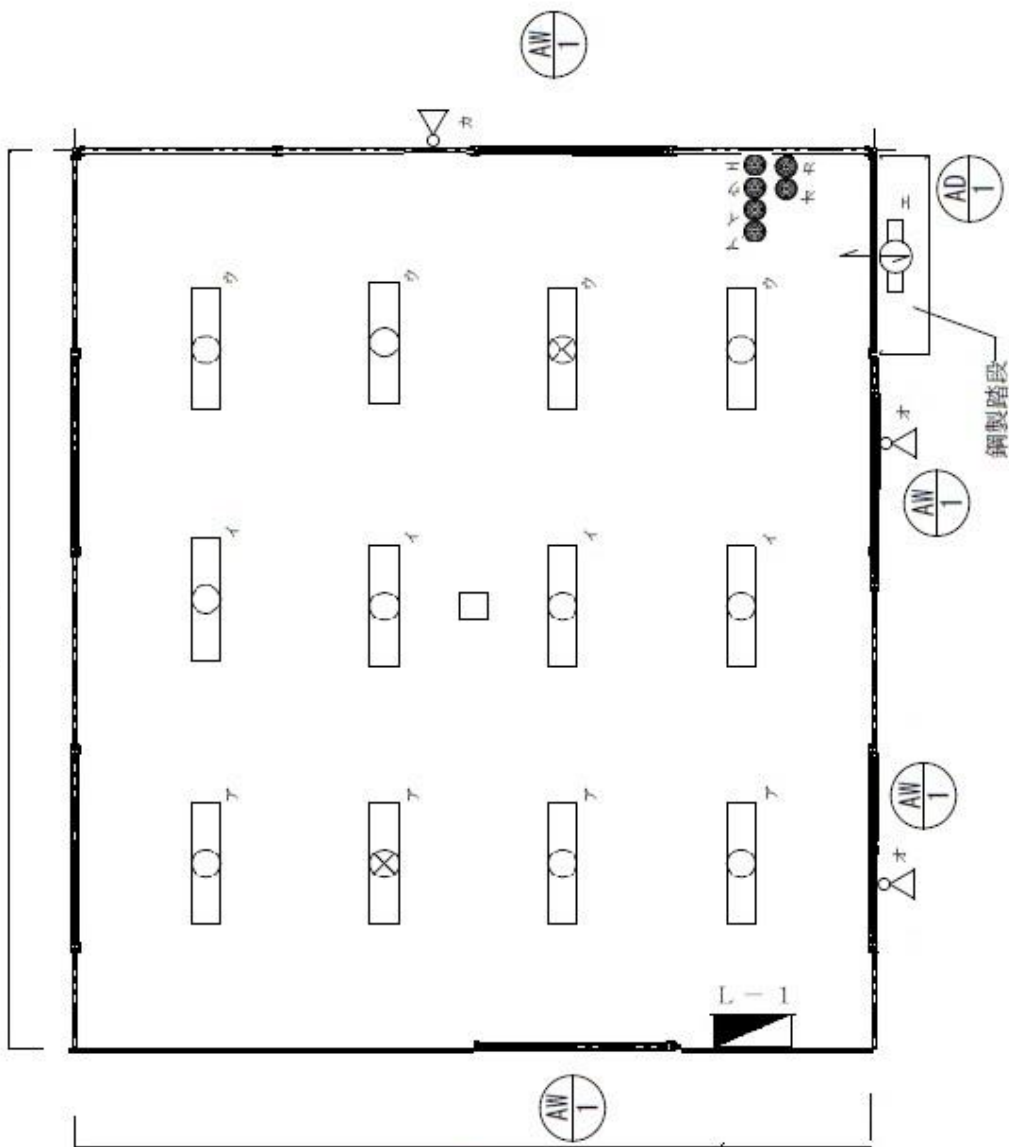
記号	名称	メーカー	型式	備考
■	L-1	Panasonic	BQMB-848	樹脂製 H:250×W:340×D:65 8回路
□	引込開閉器盤	日東工業	FOK20-65	樹脂製 H:500×W:600×D:200 6回路
Tr	スケットトランス	三菱電機	AV-DN	屋内用 3相/単相3線 60Hz 10kVA 210/105V

※1 本工事の材料仕様は、上記に記載する製品又は同等以上の性能を有し、これらに明記なき事項については、監督官との協議によるものとする。  
 ※2 上記製品は機種選定のための参考であり、メーカー及び製品を選定するものでない。

件名	輪島分屯基地プレハブの借上
図面名	事務所電気設備機器配置図
基地名	航空自衛隊輪島分屯基地

9,100

8,200



[注記]

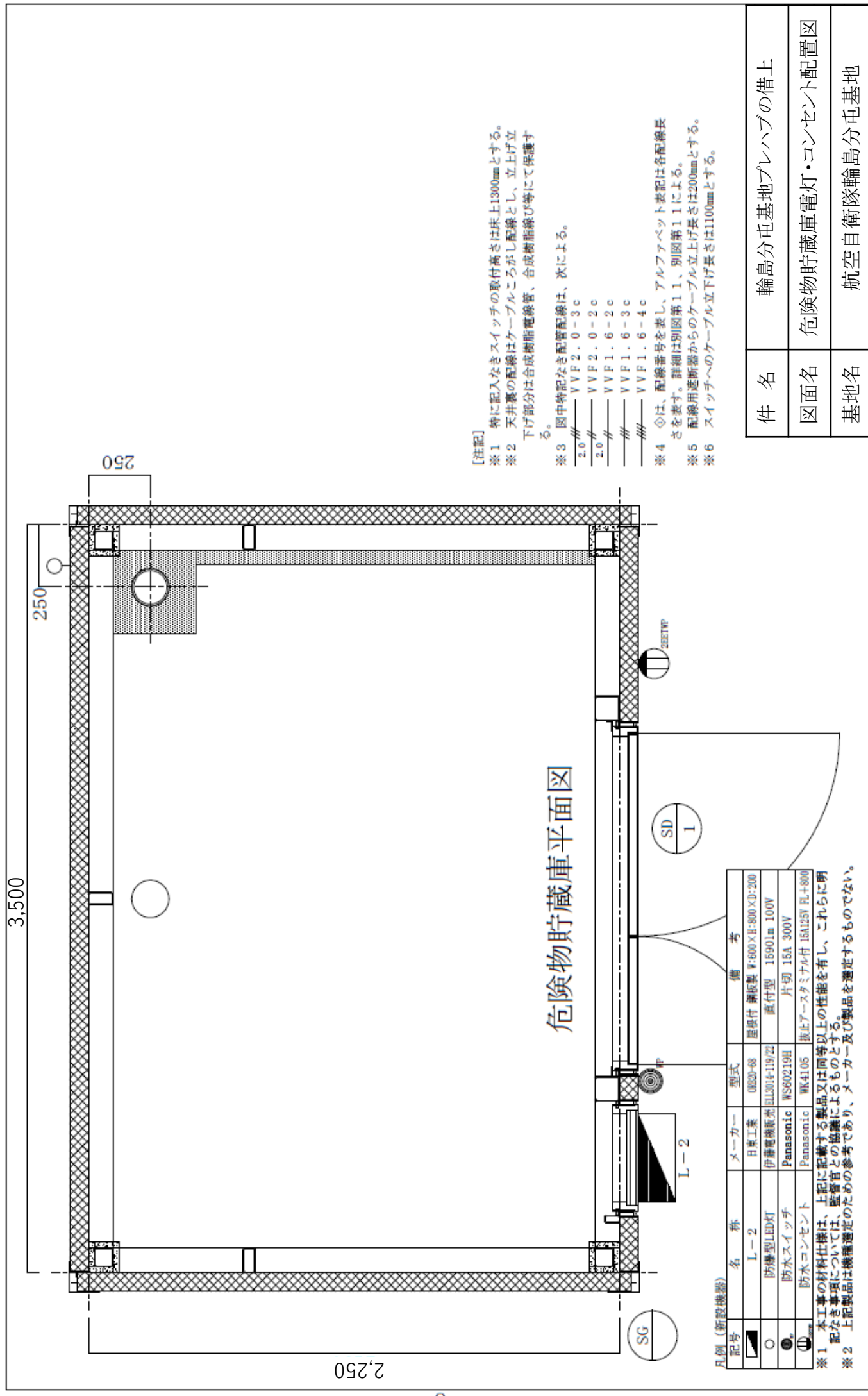
- ※1 特に入力スイッチの取付高さは床+1300mmとする。
- ※2 天井裏の配線はケーブルとし配線とし、立上げ立下げ部分は合成樹脂配線管、合成樹脂線び等にて保護する。
- ※3 図中特記なき配管配線は、次による。  
 2.0# — VVF2.0-3c  
 2.0# — VVF2.0-2c  
 # — VVF1.6-2c  
 # — VVF1.6-3c  
 # — VVF1.6-4c
- ※4 ◇は、配線番号を表し、アルファベット表記は各配線長さを表す。詳細は別図第11、別図第11による。
- ※5 配線用遮断器からのケーブル立上げ長さは200mmとする。
- ※6 スイッチへのケーブル立下げ長さは1100mmとする。

凡例 (新設機器)

記号	名称	型式	備考	記号	名称	メーカー	型式	備考
■	L-1	Panasonic DQNB 848	樹脂製 H:260×W:340×D:65 8回路	◇	LED投光器	Panasonic	NYS15171	水銀灯200形相当 200V FL+3200
○	LEDベースライト	Panasonic XLA460AINP	直付型 6900lm 200V	●	埋込スイッチ	Panasonic	WN5061	片切 15A 300V
⊗	非常用LEDベースライト	Panasonic XLG461AANJ	直付型 6900lm 200V	□	アウトレットボックス	Panasonic	DM4754D3	樹脂製 カバー付
○	防犯防犯型ブラケット	Panasonic NNFS21810C	天井直付型 センサー付 200V					

※1 本工事の材料仕様は、上記に記載する商品又は同等以上の性能を有し、これらに明記なき事項については、監督官との協議によるものとする。  
 ※2 上記製品は機種選定のための参考であり、メーカー及び製品を選定するものではない。

件名	輪島分屯基地プレハブの借上
図面名	事務所電気設備機器配置図
基地名	航空自衛隊輪島分屯基地



危険物貯蔵庫平面図

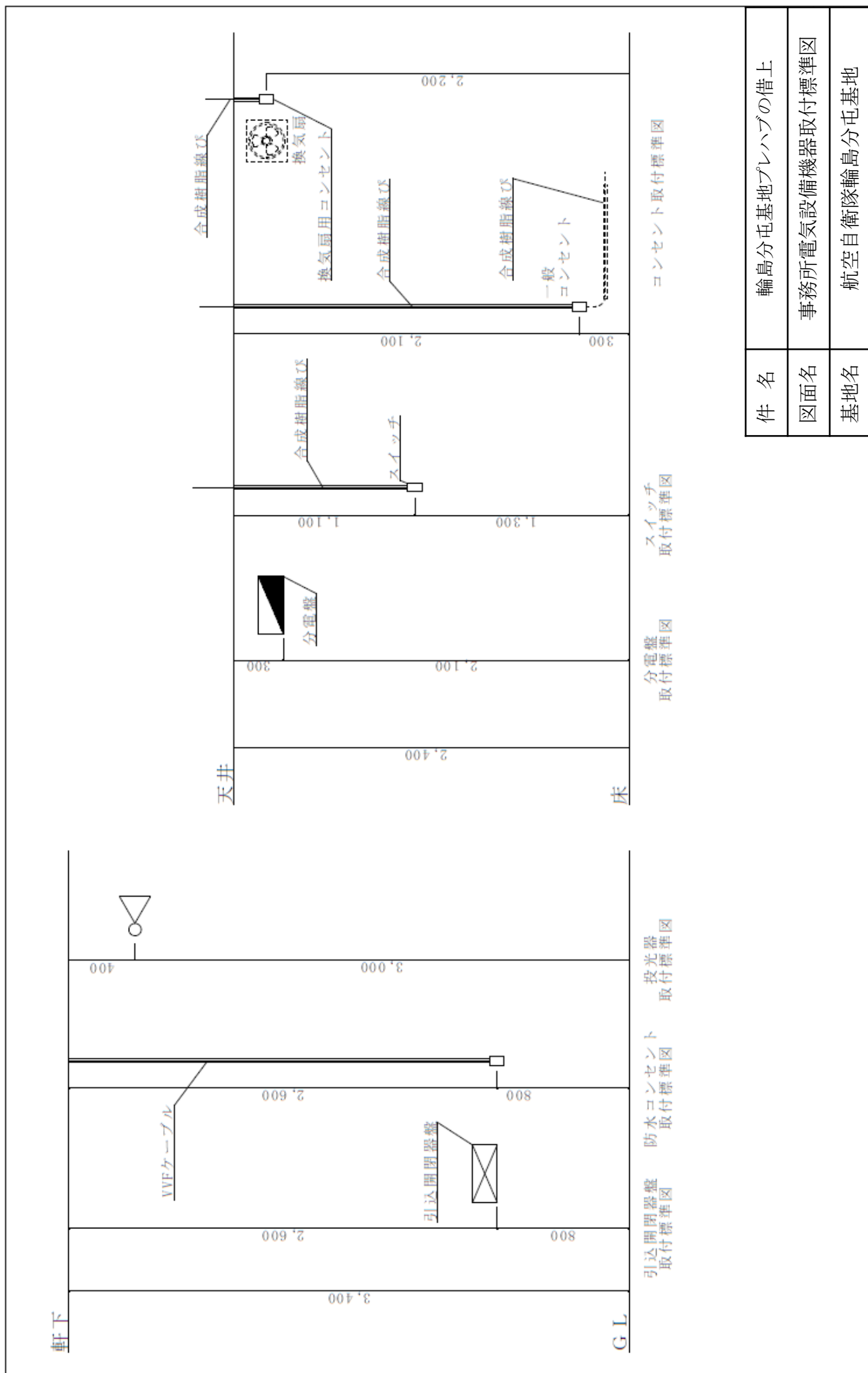
- [注記]
- ※1 特に記入なきスイッチの取付高さは床より1300mmとする。
  - ※2 天井裏の配線はケーブル高さがし配線とし、立上げ立下げ部分は合成樹脂電線管、合成樹脂線び等にて保護する。
  - ※3 図中特記なき配管配線は、次による。  
 2.0# — VVF2.0-3c  
 2.0# — VVF2.0-2c  
 # — VVF1.6-2c  
 # — VVF1.6-3c  
 # — VVF1.6-4c
  - ※4 ◇は、配線番号を表し、アルファベット表記は各配線長さを表す。詳細は別図第11、別図第11による。
  - ※5 配線用遮断器からのケーブル立上げ長さは200mmとする。
  - ※6 スイッチへのケーブル立上げ長さは1100mmとする。

凡例 (新設機器)

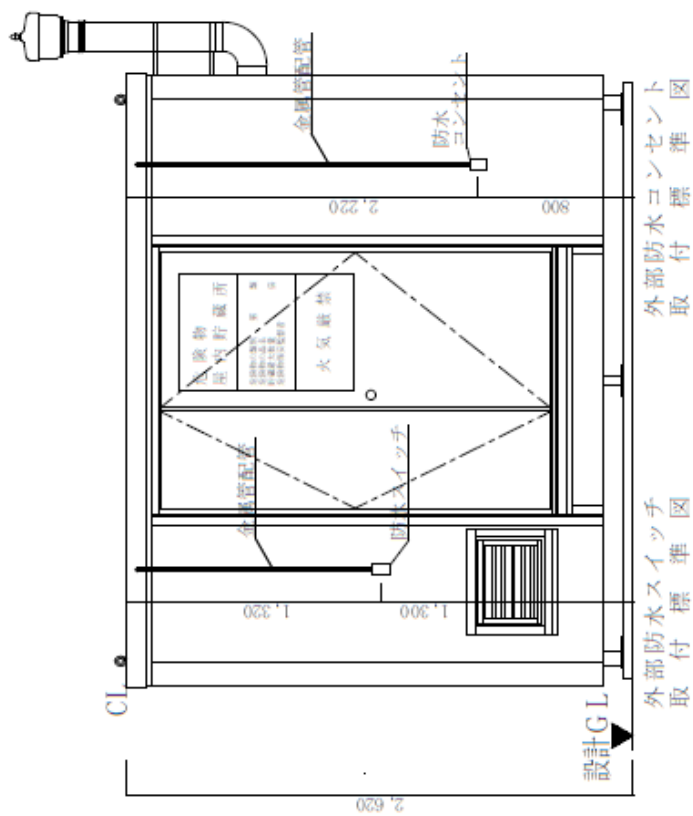
記号	名称	メーカー	型式	備考
■	L-2	日東工業	0820-68	屋根付 鋼板製 800×E:800×D:200
○	防爆型LED灯	伊藤電機販売	BLD014-119/22	直付型 1590lm 100V
●	防水スイッチ	Panasonic	WS60219H	片切 15A 300V
⊕	防水コンセント	Panasonic	WK4105	抜止アースタミナル付 15A125V FL+800

※1 本工場の材料仕様は、上記に記載する製品又は同等以上の性能を有し、これらに明記なき事項については、監督官との協議によるものとする。  
 ※2 上記製品は機種選定のための参考であり、メーカー及び製品を選定するものでない。

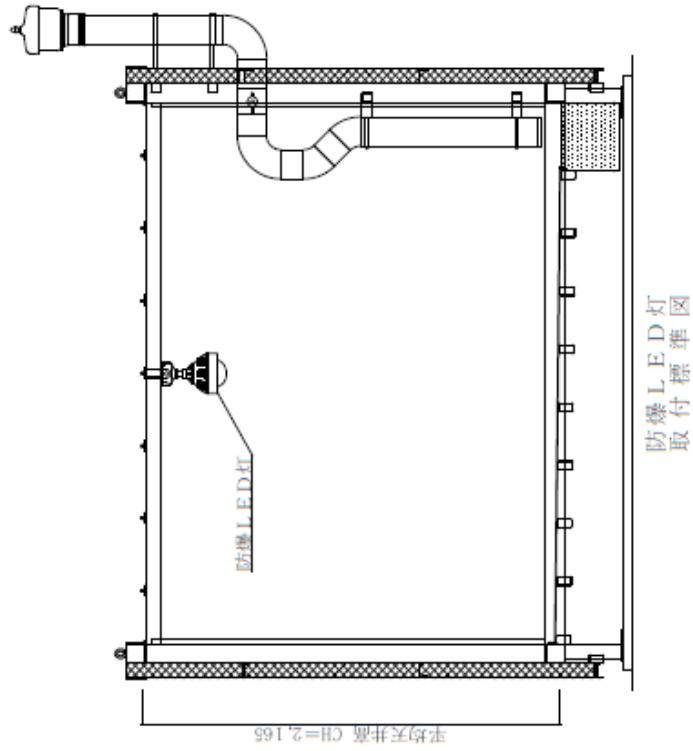
件名	輪島分屯基地プレハブの借上
図面名	危険物貯蔵庫電灯・コンセント配置図
基地名	航空自衛隊輪島分屯基地



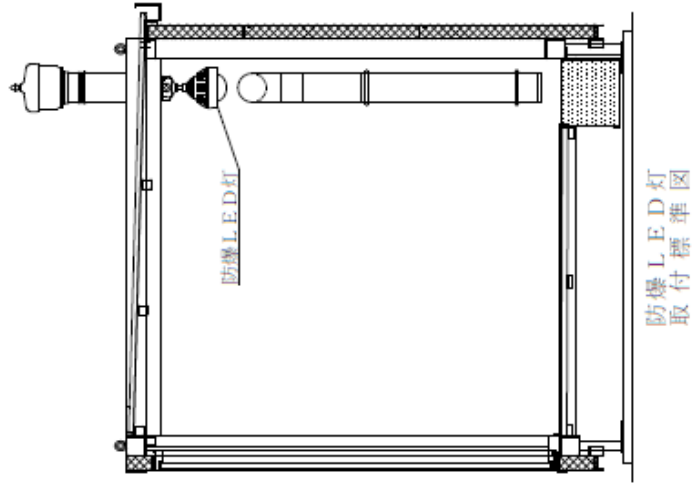
件名	輪島分屯基地プレハブの借上
図面名	事務所電気設備機器取付標準図
基地名	航空自衛隊輪島分屯基地



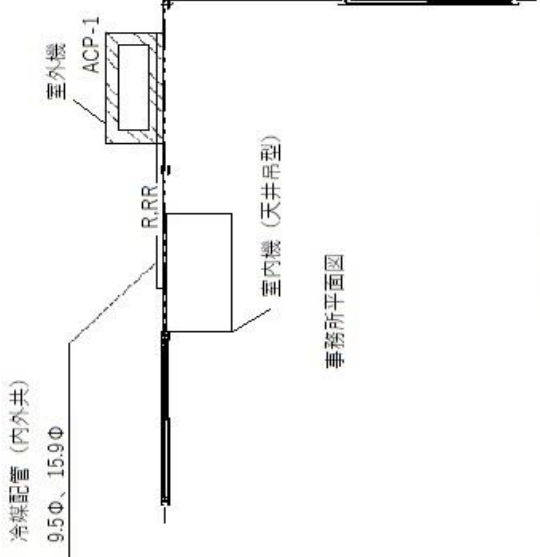
少量危険物保管庫外部立面図



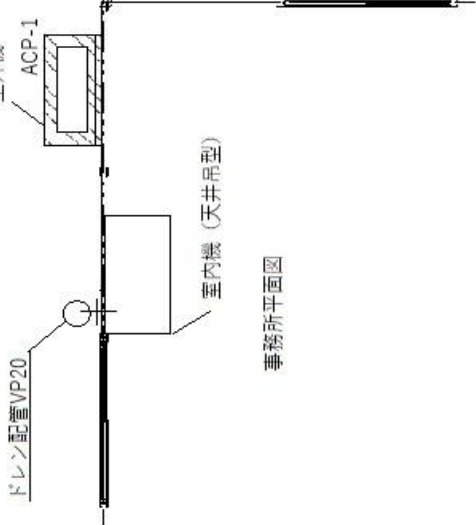
少量危険物保管庫内部立面図



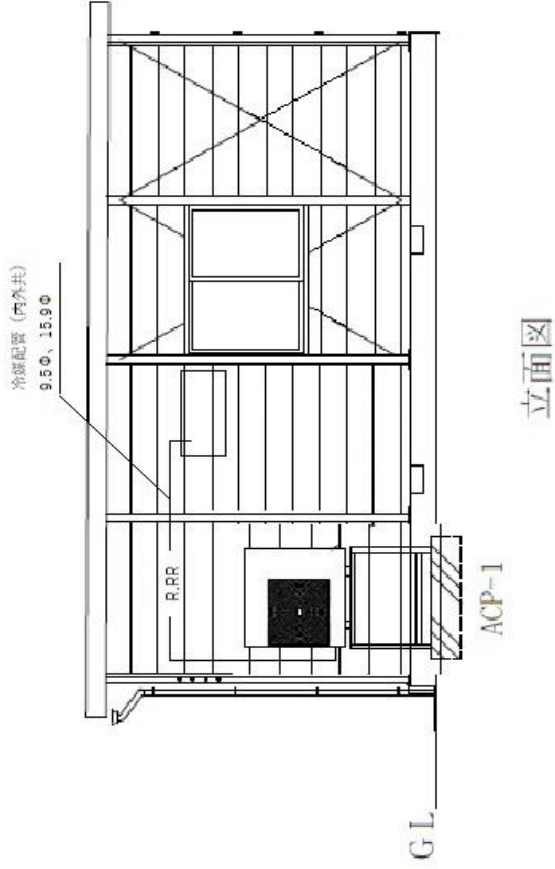
件名	輪島分屯基地プレハブの借上
図面名	危険物貯蔵庫電気設備機器取付標準図
基地名	航空自衛隊輪島分屯基地



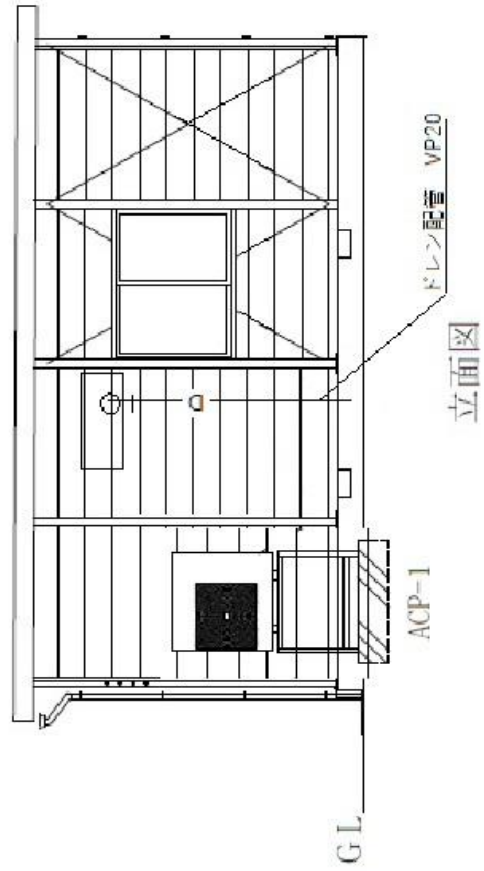
事務所平面図



事務所平面図

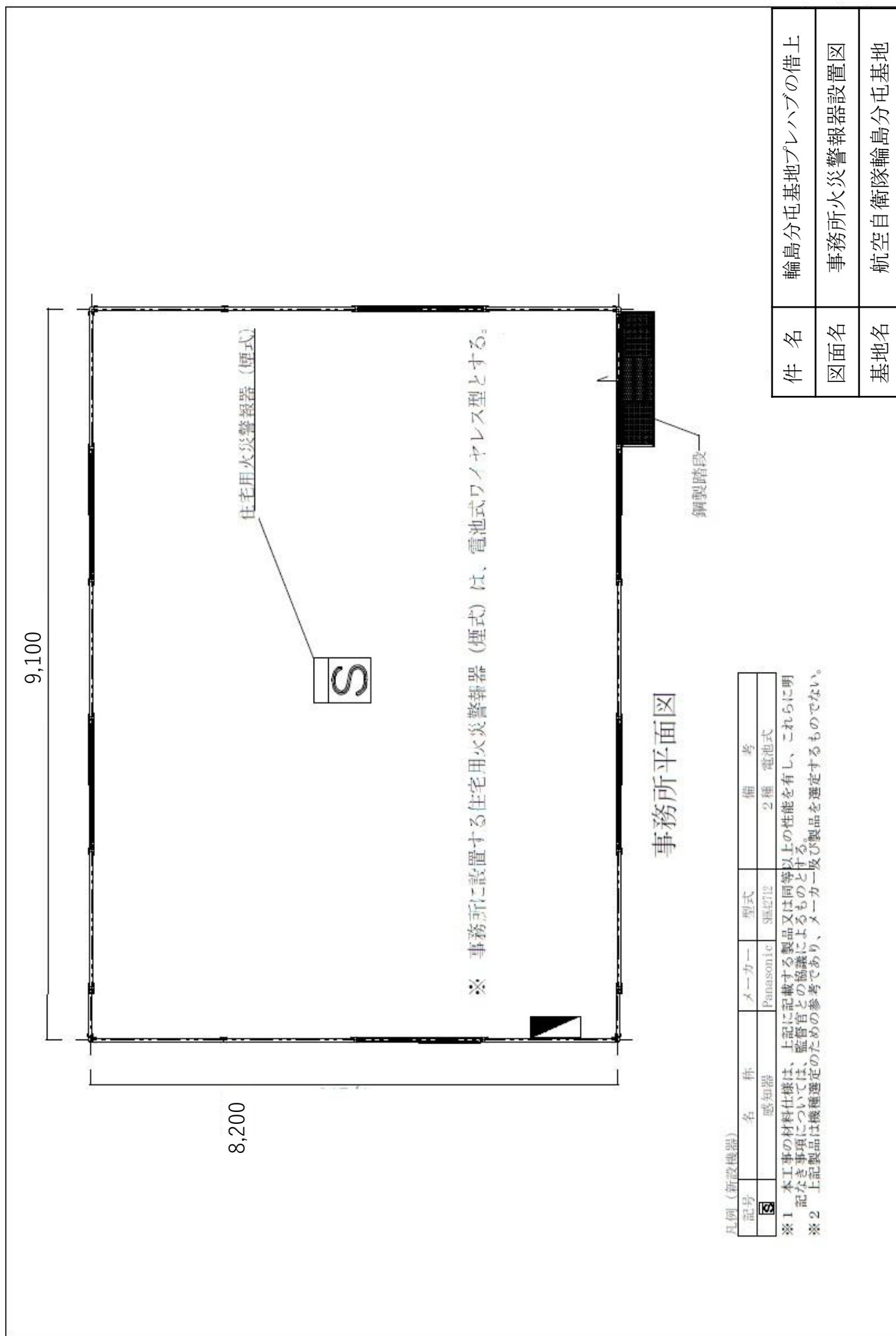


立面図



立面図

件名	輪島分屯基地プレハブの借上
図面名	ドレン・冷媒配管設置図
基地名	航空自衛隊輪島分屯基地



凡例 (新設機器)

記号	名称	メーカー	型式	備考
S	感知器	Panasonic	SPS4712	2種 電池式

※1 本工事の材料仕様は、上記に記載する製品又は同等以上の性能を有し、これらに明記なき事項については、監督官との協議によるものとする。

※2 上記製品は機種選定のための参考であり、メーカー及び製品を選定するものでない。

件名	輪島分屯基地プレハブの借上
図面名	事務所火災警報器設置図
基地名	航空自衛隊輪島分屯基地

