

# 公 告

契約担当官  
航空自衛隊第1航空団  
会計隊長 伊藤 勝



次により一般競争入札を実施するので、「入札及び契約心得」を熟知の上、参加されたい。

- 競争入札に付する事項
  - 件名 業務用エアコンの借上
  - 履行場所 航空自衛隊浜松基地
  - 履行期間 令和8年7月3日～令和8年10月16日
  - 貸出期限 令和8年7月3日17時00分
  - 引取期限 令和8年10月16日17時00分
- 競争に参加する者に必要な資格
  - 資格審査結果通知書(全省庁統一資格)の交付を受けた者で「役務の提供等」D級以上に格付け『東海・北陸地域』の競争参加資格を有する者。
  - 予算決算及び会計令(以下「予決令」という。)第70条及び第71条の規定に基づき、競争に参加できないとされた者でないこと。
  - ア 防衛装備庁長官から又は航空幕僚長から「装備品等及び役務の調達に係る指名停止の要領」に基づく指名停止の措置を受けている期間中の者でないこと。  
イ 前号により現に指名停止を受けている者と資本関係又は人的関係のある者であって、当該者と同種の物品の売買又は製造若しくは役務請負について防衛省と契約を行おうとする者でないこと。  
ウ 原則、現に指名停止を受けている者の下請負については認めないものとする。ただし、真にやむを得ない事由を防衛装備庁長官が認めた場合には、この限りではない。
- 契約条項を示す場所 静岡県浜松市中央区西山町無番地 航空自衛隊浜松基地 会計隊
- 競争執行の場所及び日時
  - 場 所 航空自衛隊浜松基地 会計隊 入札室
  - 入札日時 令和8年6月9日(火)10時00分
- 入札方法  
落札決定にあたっては、入札書に記載された金額に当該金額の10%に相当する額を加算した金額をもって落札価格とするので、入札者は、消費税及び地方消費税に係る課税事業者であるか免税事業者であるかを問わず、見積もった契約金額の110分の100に相当する金額を入札書に記載すること。
- 保証金に関する事項
  - 入札保証金 予決令第77条第二号により免除
  - 契約保証金 予決令第100条の3第三号により免除
- 入札の無効  
競争に参加する者に必要な資格のない者のした入札及び入札に関する条件に違反した入札
- 契約書等作成の要否 要
- 落札決定方式 総額決定
- 契約方法 確定契約
- その他
  - 入札保証金の納付を免除した場合において、落札者が契約を結ばないときは、入札保証金相当額を徴収する。
  - 入札に先立ち、資格審査結果通知書(全省庁統一資格)の写しを提出すること。(FAX可)
  - 本入札における物品の同等品申請を可とし、申請についての期限は、令和8年6月2日(火)までとする。
  - 本入札における郵便入札を可とする。配達記録を有する手段により、令和8年6月5日(金)必着。
  - 入札書に記載された金額に当該金額の消費税及び地方消費税額相当分を加算した金額に1円未満の端数があるときは、その端数金額を切り捨てる。なお、免税事業者については、消費税及び地方消費税相当分を上乗せする。
  - 本書記載事項の詳細については、会計隊契約班に照会のこと。  
電話(053)472-1111 内線 7043 FAX(053)472-3765

担当: 三田

航空自衛隊仕様書			
仕様書の種類	内容による分類	役務仕様書	
	性質による分類	個別仕様書	
物品番号		仕様書番号	浜基LPS-X800007
品名 又は 件名	業務用エアコンの借上	承認	令和 8年 5月14日
		作成	令和 8年 5月14日
		改正	令和 年 月 日
		作成部隊等名	第1術科学校第2教育部
1 総則			
1.1 適用範囲			
本仕様書は、航空自衛隊浜松基地において使用する業務用エアコンの借上について規定する。			
1.2 納入場所			
航空自衛隊浜松基地			
2 役務に関する要求			
2.1 借上の内容			
業務用エアコン（室内機用架台設置含む。）の借上並びに借上げする業務用エアコンの設置及び撤去作業			
2.2 借上期間			
調達要領指定書による。			
2.3 日程			
a) 搬入及び設置（貸出期限）			
調達要領指定書による。			
b) 撤去及び搬出（引取期間）			
調達要領指定書による。			
2.4 カタログ製品名及び数量			
この仕様書で借上げる品名及びカタログ製品名並びに数量は、調達要領指定書による。			
2.5 設置場所			
設置場所は、調達要領指定書による。			
2.6 設置に関する要求			
a) 設置に当たっては、天井又は壁に穴を開けず設置し、各配線・配管は室内の窓ガラスから建物外壁を通り地面に設置された室外機等へ施工するものとする。			

- b) 雨風を防ぐため、室内のガラス窓枠に窓パネルを取り付け、ガラス窓が動かないようにする。
- c) 各配線・配管の接続は、漏電・水漏れしないように施工する。また、露出している配線及び配管はカバー等で覆う。
- d) 電源は図 1 及び図 2 より供給するものとする。
- e) 設置建物については、外壁塗装中であり、塗装作業に支障をきたさないよう、外壁より十分スペースを開けるものとし、細部は監督官の指示によるものとする。設置建物の現状については、図 3 による。
- f) 配管及び室外機については、塗料の付着による汚損のおそれがある事を考慮し、支障のない物を使用するものとする。
- g) 設置後は試運転を行い、機能確認を実施するものとする。

## 2.7 部品、材料及び資器材

この契約において必要な部品、材料及び資器材は、契約の相手方が準備する。

## 3 検査

借上時に数量、外観及び作動点検を実施する。

## 4 安全管理

契約の相手方は、基地内において事故防止及び防火に努めなければならないほか、この契約において、人、官側が管理する建物及び物品に損害を与えた場合は、速やかに、官側に報告するとともに、契約の相手方の責において補償しなければならない。

## 5 品質保証

契約の相手方は、借上期間中の借上品の保証を有するものとし、通常の使用において不具合、故障等が生じた場合は、契約の相手方の責において修理又は代替品を設置するものとする。

## 6 仕様書の疑義

本仕様書に記載なき事項又は疑義が生じた場合は、官側に通知し、協議するものとする。

## 7 基地内共通事項

契約の相手方は、基地において法令及び基地で定めた規則を遵守し行動しなければならない。以下に代表的な遵守事項を示すほか、細部は監督官及び検査官（以下「監督官等」という。）の指示に従わなければならない。

- a) 契約の相手方は、現地作業において基地の電力及び給水を使用する必要がある場合、官側と調整するものとする。
- b) 契約の相手方は、基地及び基地の施設への立入りに関し、規則に基づく所要の手続きを実施し、基地司令等の許可を受けるものとする。
- c) 契約の相手方は、基地内において役務履行に必要な場所以外への立入りは行わないほか、細部は監督官等の指示に従うものとする。
- d) 契約の相手方は、基地内で知り得た情報について、第三者へ漏らしてはならない。

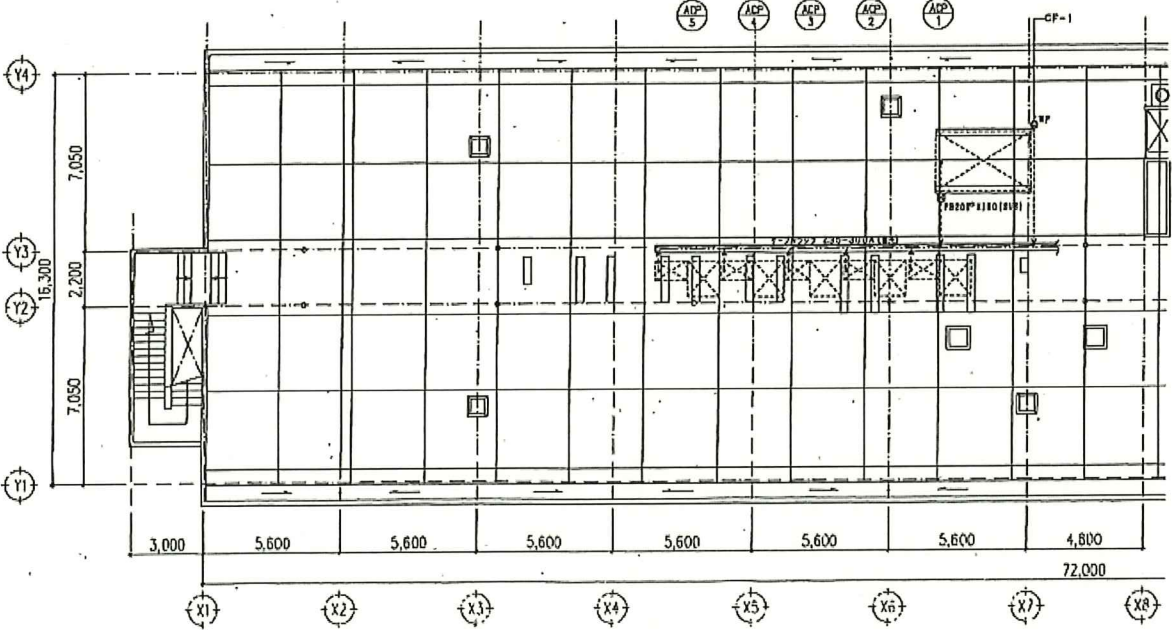
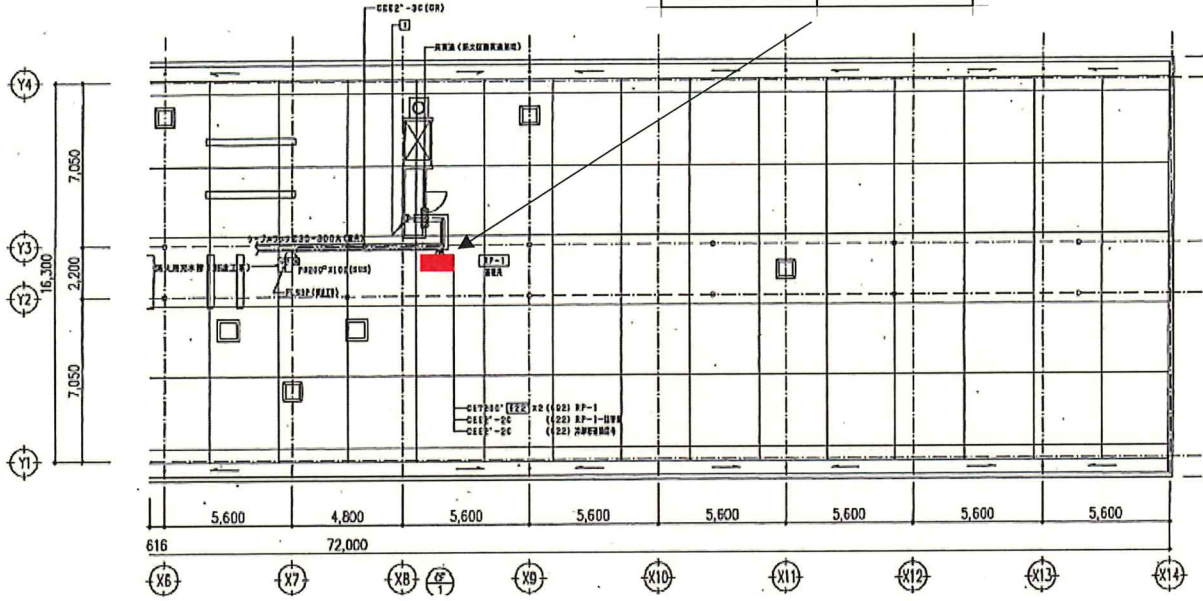
品名又は件名

業務用エアコンの借上

- e) 契約の相手方は、基地内における写真撮影について、契約工事（役務）に必要な場合は監督官等の許可を得るものとする。また、写真、フィルム及びデータについては、監督官等へ提出後、必要でないものは消去し、保持しないものとする。
- f) 契約の相手方は、工事（役務）に関連するデータについて、ファイル交換ソフトがインストールされていないパソコン等を使用し処理するものとし、必要書類の提出後、当該データを消去し、当該データを保持しないものとする。
- g) 契約相手方は事前の現場確認を確実にを行い、業務用エアコンを設置する場所に適した架台を確実に用意するものとする。支障が発生した場合は、契約相手方の責において対応するものとする。

屋根伏図

RP-1 動力分電盤	
空調機野外機	
ACP-3	ACP-4
6.85 KW	12.45 KW



RP-1 動力配電盤

正面

ACP-3 ACP-4

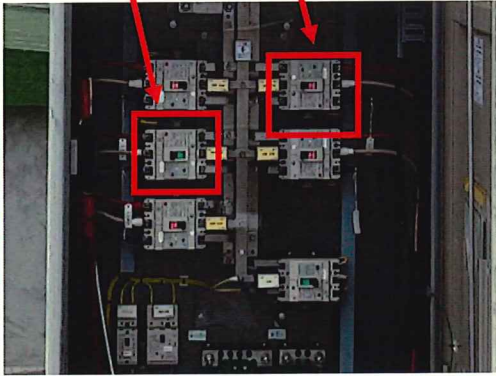
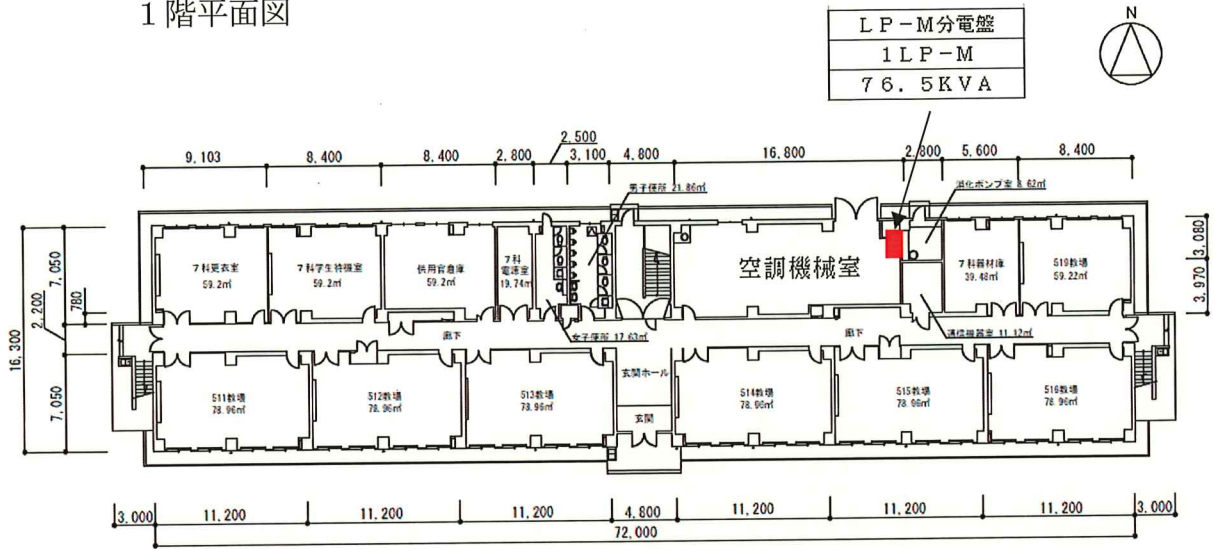
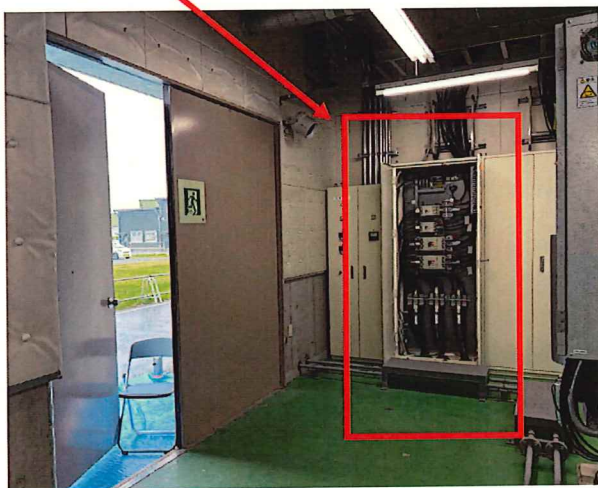


図1-電源

1階平面図



LP-M分電盤



1 LP-M

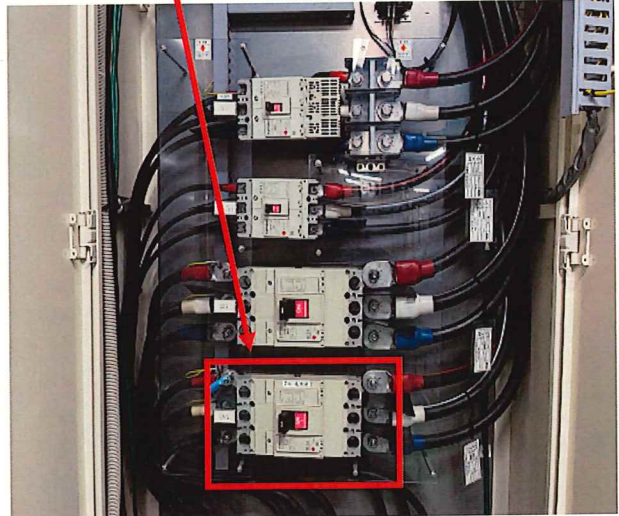


図2-電源

建物全体像



足場下部



足場上部



図3 - 建物の現状

調達要領指定書	調達要求番号	10
	調達要求年月日	令和8年 5月15日
	作成部隊等名	第1術科学学校第2教育部
	作成年月日	令和8年 5月14日
品名又は件名	業務用エアコンの借上	
仕様書番号	浜基LPS-X800007	

指定事項：以下の項目番号は、仕様書の項目番号と同一である。

## 2.2 借上期間

令和8年7月3日～令和8年9月30日

## 2.3 日程

### a) 搬入及び設置（貸出期限）

令和8年7月3日17時00分

### b) 撤去及び搬出（引取期間）

令和8年10月1日08時15分～令和8年10月16日17時00分  
（ただし、土日祝を除く。）

## 2.4 カタログ製品名及び数量

品名及びカタログ製品名並びに数量は、表1による。

表1－品名及びカタログ製品名並びに数量

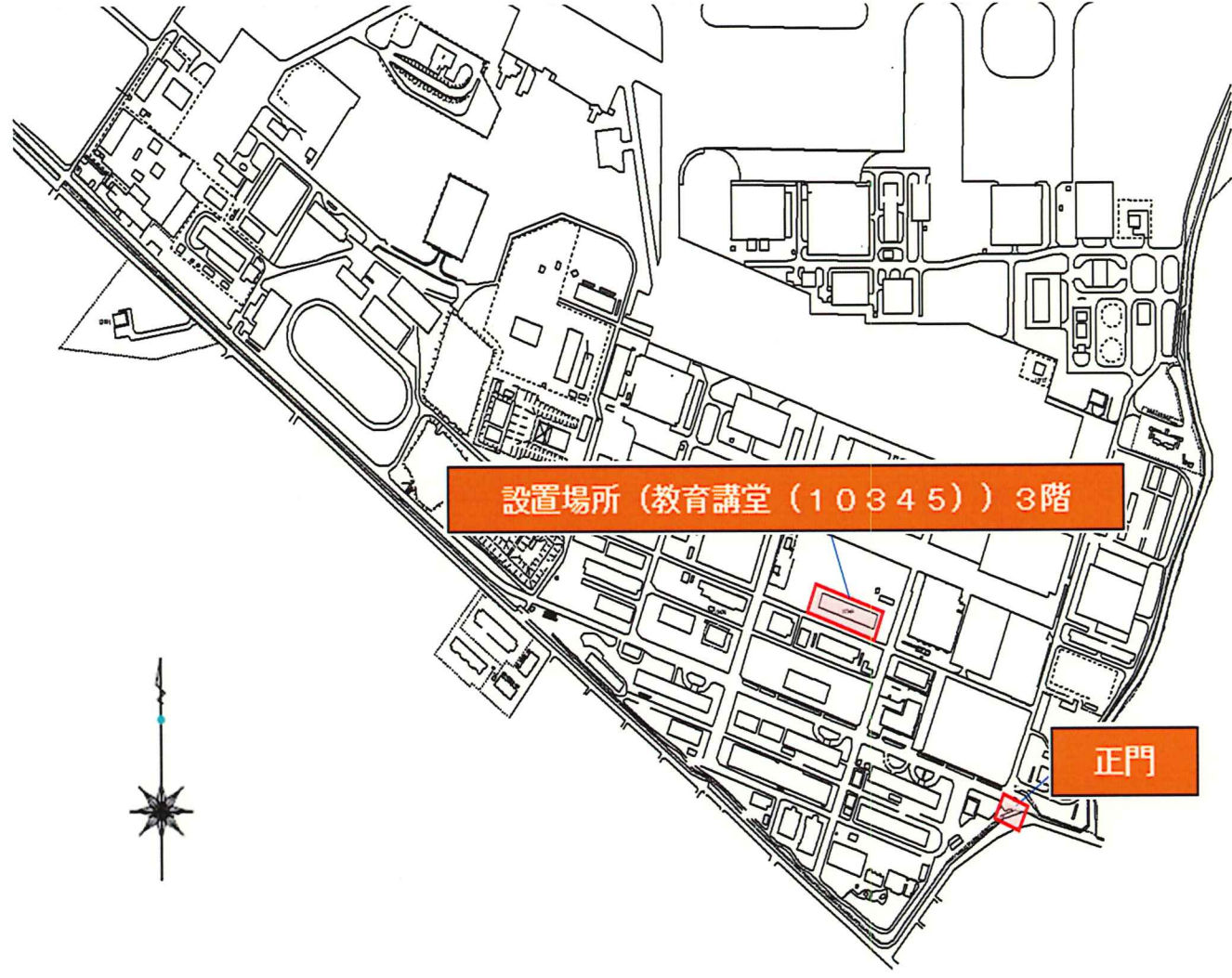
品名	カタログ製品名	数量
業務用エアコン4馬力 （室内機用架台設置含む。）	三菱電機壁掛形 スリムERインバーター PKZ-ERMP112KL6 又は同等以上の もの（他社の製品を含む。）	13台
業務用エアコン2馬力 （室内機用架台設置含む。）	三菱電機壁掛形 スリムERインバーター PKZ-ERMP50SLL5 又は同等以上の もの（他社の製品を含む。）	3台

※この表に記載したカタログ製品名は、製品を選定する際の参考として例示したものであり、当該製品を指定するものではない。

## 2.5 設置場所

設置場所は、図1、図2、図3及び図4による。

浜松基地南地区



設置場所 (教育講堂 (10345)) 3階

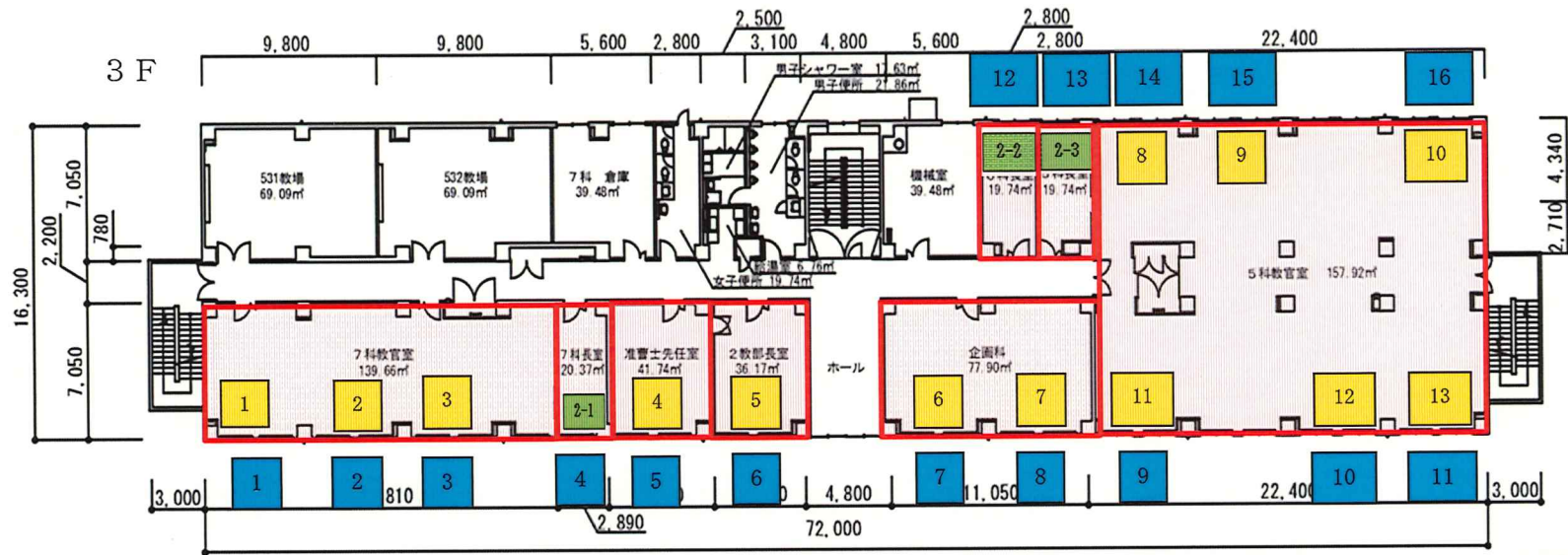
正門



図 1-1 設置場所  
2

# 教育講堂（10345）3階平面図

図2-1 設置場所  
3

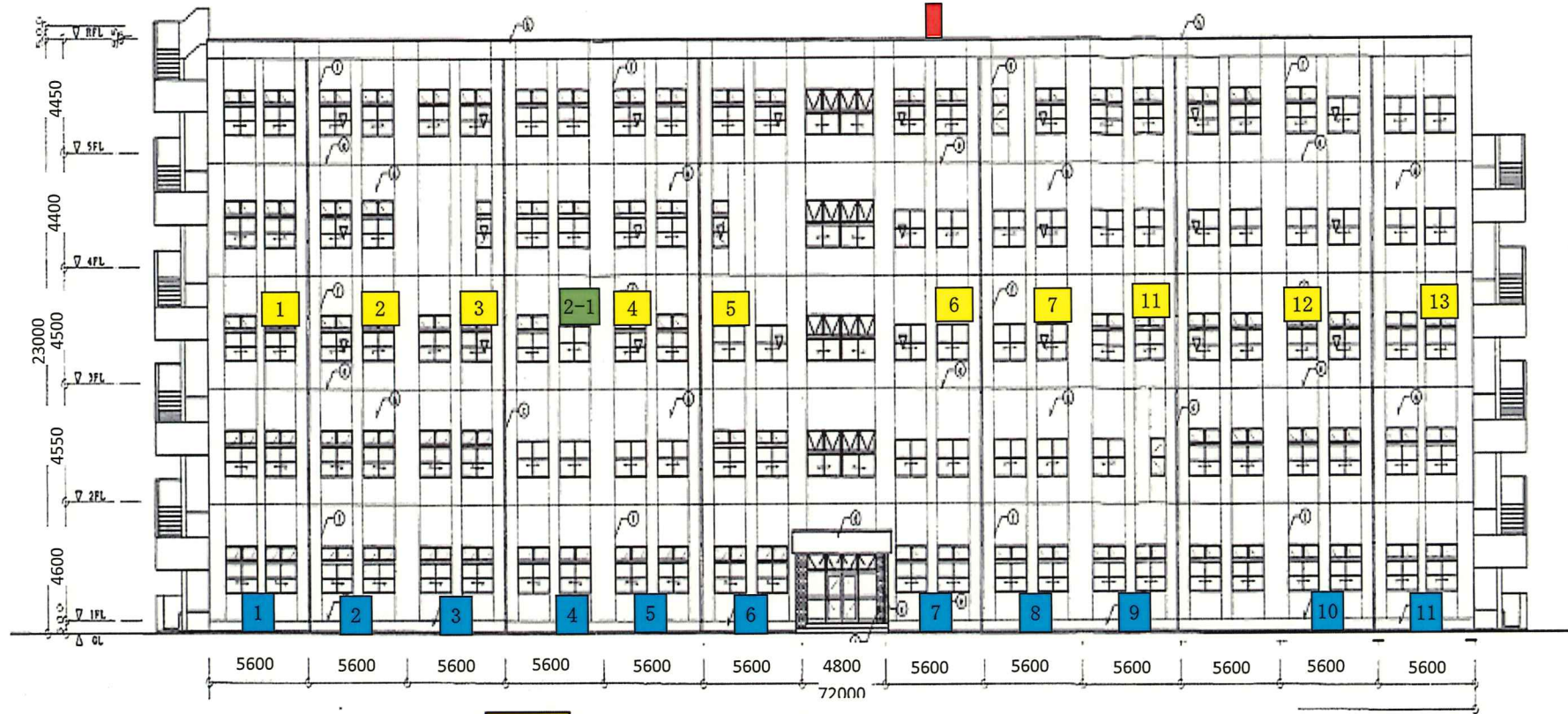


- 凡例：
- 数字 は、4馬力室内機設置位置（基準）を示す。
  - 数字 は、2馬力室内機設置位置（基準）を示す。
  - 数字 は、室外機設置位置（基準）を示す。



# 教育講堂（10345）南側立面図

図3-設置場所  
4



- 凡例：
- 数字 は、4馬力室内機設置位置（基準）を示す。
  - 数字 は、2馬力室内機設置位置（基準）を示す。
  - 数字 は、室外機設置位置（基準）を示す。
  - 数字 は、RP-1動力分電盤を示す。

# 教育講堂（10345）北側立面図

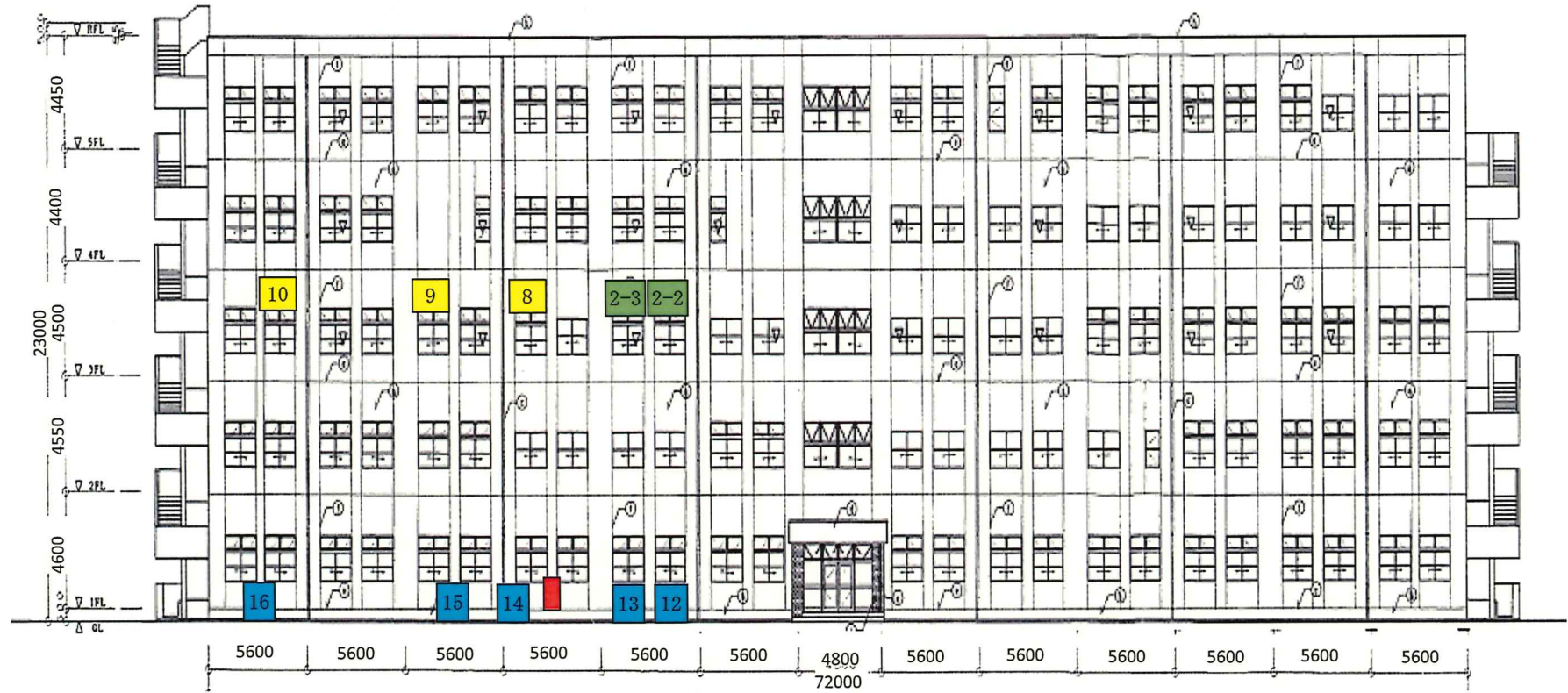


図4-設置場所  
5.

- 凡例：
- 数字 は、4馬力室内機設置位置（基準）を示す。
  - 数字 は、2馬力室内機設置位置（基準）を示す。
  - 数字 は、室外機設置位置（基準）を示す。
  - 数字 は、1F機械室（1LP-M分電盤）出入口を示す。