

公 告

契約担当官
航空自衛隊第1航空団
会計隊長 伊藤 勝



次により一般競争入札を実施するので、「入札及び契約心得」を熟知の上、参加されたい。

1 競争入札に付する事項

(1) 件名等

件名 (品名)	規 格	単 位	数 量	備 考
和地山宿舍浴室扉交換	仕様書のとおり	式	1	

(2) 履行場所 航空自衛隊和地山宿舍6号棟

(3) 履行期間 契約締結日～令和7年3月21日

2 競争に参加する者に必要な資格

(1) 資格審査結果通知書(全省庁統一資格)の交付を受けた者で「役務の提供等」D級以上に格付け『東海・北陸地域』の競争参加資格を有する者。

(2) 予算決算及び会計令(以下「予決令」という。)第70条及び第71条の規定に基づき、競争に参加できないとされた者でないこと。

(3) ア 防衛装備庁長官から又は航空幕僚長から「装備品等及び役務の調達に係る指名停止の要領」に基づく指名停止の措置を受けている期間中の者でないこと。

イ 前号により現に指名停止を受けている者と資本関係又は人的関係のある者であって、当該者と同種の物品の売買又は製造若しくは役務請負について防衛省と契約を行おうとする者でないこと。

ウ 原則、現に指名停止を受けている者の下請負については認めないものとする。ただし、真にやむを得ない事由を防衛装備庁長官が認めた場合には、この限りではない。

3 契約条項を示す場所 静岡県浜松市中央区西山町無番地 航空自衛隊浜松基地 会計隊

4 競争執行の場所及び日時

(1) 場 所 航空自衛隊浜松基地 会計隊 入札室

(2) 入札日時 令和7年1月10日(金)10時00分

5 入札方法

落札決定にあたっては、入札書に記載された金額に当該金額の10%に相当する額を加算した金額をもって落札価格とするので、入札者は、消費税及び地方消費税に係る課税事業者であるか免税事業者であるかを問わず、見積もった契約金額の110分の100に相当する金額を入札書に記載すること。

6 保証金に関する事項

(1) 入札保証金 予決令第77条第二号により免除

(2) 契約保証金 予決令第100条の3第三号により免除

7 入札の無効

競争に参加する者に必要な資格のない者のした入札及び入札に関する条件に違反した入札

8 契約書等作成の要否 要

9 落札決定方式 総額決定

10 契約の方法 確定契約

11 その他

(1) 入札保証金の納付を免除した場合において、落札者が契約を結ばないときは、入札保証金相当額を徴収する。

(2) 入札に先立ち、資格審査結果通知書(全省庁統一資格)の写しを提出すること。(FAX可)

(3) 本入札における郵便入札を可とする。配達記録を有する手段により、令和7年1月8日(水)必着とする。

(4) 入札書に記載された金額に、当該金額の消費税及び地方消費税相当分を加算した金額に1円未満の端数があるときは、その端数金額を切り捨てる。なお、免税事業者については、消費税及び地方消費税相当分を上乗せする。

(5) 本書記載事項の詳細については、会計隊契約班に照会のこと。

電話 (053) 472-1111 内線 7042 FAX (053) 472-7735

担当 神田

航空自衛隊仕様書

仕様書の種類	内容による分類	役務仕様書	
	性質による分類	個別仕様書	
物品番号		仕様書番号	
品名 又は 件名	和地山宿舎浴室扉交換	浜基LPS-X600048	
		承認	令和6年12月5日
		作成	令和6年11月8日
		改正	令和 年 月 日
			令和 年 月 日
作成部隊等名	第1航空団基地業務群業務隊		

1 総則

1.1 適用範囲

本仕様書は、航空自衛隊浜松基地が管理する航空自衛隊和地山宿舎における、浴室扉交換に適用する。

1.2 履行場所

航空自衛隊和地山宿舎6号棟（別図第1のとおり。）

2 役務に関する要求

2.1 役務の内容

a) 交換する扉の規格及び数量については、下表のとおり。

名称	規格等	数量	備考
浴室扉	扉 1,844 mm×800 mm程度 中折れドア 上下ラッチ付き アルミニウム枠 樹脂パネル	29箇所	付属品含む

b) 扉の交換はカバー工法とし、交換建具及び付属部品は、新品とする。

c) 扉の規格等については、事前に承認図等を提出し承諾したものを設置するものとする。

2.2 対象戸番及び役務場所

和地山宿舎 6 1 5 号室を除く全ての浴室扉（別図第 2 のとおり）

2.3 履行期間

a) 履行期間

契約締結日から令和 7 年 3 月 2 1 日（金）

b) 実施時間

平日 0 8 3 0 ～ 1 7 0 0 を基準として実施する。

3 発生材

発生材は、可能な限り分別し、官側が示した場所（別図第 3 のとおり）まで運搬するものとする。その際、発生材調書を提出するものとする。

4 検査

検査は、現場検査及び書類検査をもって終了とする。

5 保証期間

全ての現場検査が終了した日から 1 年間（細部は民法第 5 6 6 条による。）

6 その他の指示

6.1 提出書類

a) 実施計画書及び承認図（任意様式）

官側に対し、契約締結日から 2 週間以内に提出するものとする。

b) 使用材料納品書（任意様式）

官側に対し、設置前までに提出するものとする。

c) 発生材調書（任意様式）

発生材調書は、材料名称、形状寸法、数量及び単位を記載し、提出する。

d) 役務写真

役務写真は、作業前及び作業後、材料及び終了確認等、または監督官の指示により撮影し整理したものを提出するものとする。

また、撮影した写真及びデータは役務終了後全て破棄し情報流失に努めること。

6.2 安全管理

a) 車両等による資材の搬入や作業を行う場合は、現地をよく確認し、事故防止に努めるものとする。

b) 万一、人身事故や設備損傷等、事故が発生した場合は、速やかに官側に報告するとともに、適切な応急処置をとるものとする。

c) 災害及び異常事態発生時においては、必要な安全対策を講じるとともに、適切な措置をとるものとする。

6.3 損害賠償

本件の履行に際し、契約相手方の瑕疵により既設物への破損、紛失及び第三者への事故等が発生した場合は、契約相手側の負担で原状に復する。

7 基地内における規定事項

7.1 注意事項

- a) 作業関係者の基地への入出門及び施設内への立入りは、監督官と調整後、申請等により許可を受ける。
- b) 関係のない場所の写真を撮影してはならない。
- c) 指示した場所以外へは、立入りしてはならない。
- d) 基地内の通行は、公道と同様に交通規則を厳守する。また、車両等を基地内に長期間駐車させる場合は、監督官に指示を受ける。
- e) 酒類等の飲食物を基地内に持ち込んではいない。
なお、喫煙、飲食等の場所については、監督官の指示による。
- f) 危険物等の搬入がある場合は、事前に許可を受ける。
- g) 油脂類等は、みだりに放置してはならない。
- h) 監督官から指示された事項は、遵守する。
- i) 作業に際し、契約相手方が基地内施設を損傷した場合、契約相手方の負担で原状に復する。

7.2 入出門

- a) 基地内への入出門時間は、08時15分～17時00分とし、その時間以外に入出門が必要な場合は、監督官と協議し、届出書を提出する。
- b) 入門の際、本人確認を行うため、公的機関が発行した身分証明書等（外国政府発行のものを含む。以下に例を示す。）により、国籍確認及び顔認証ができるものを提示する。

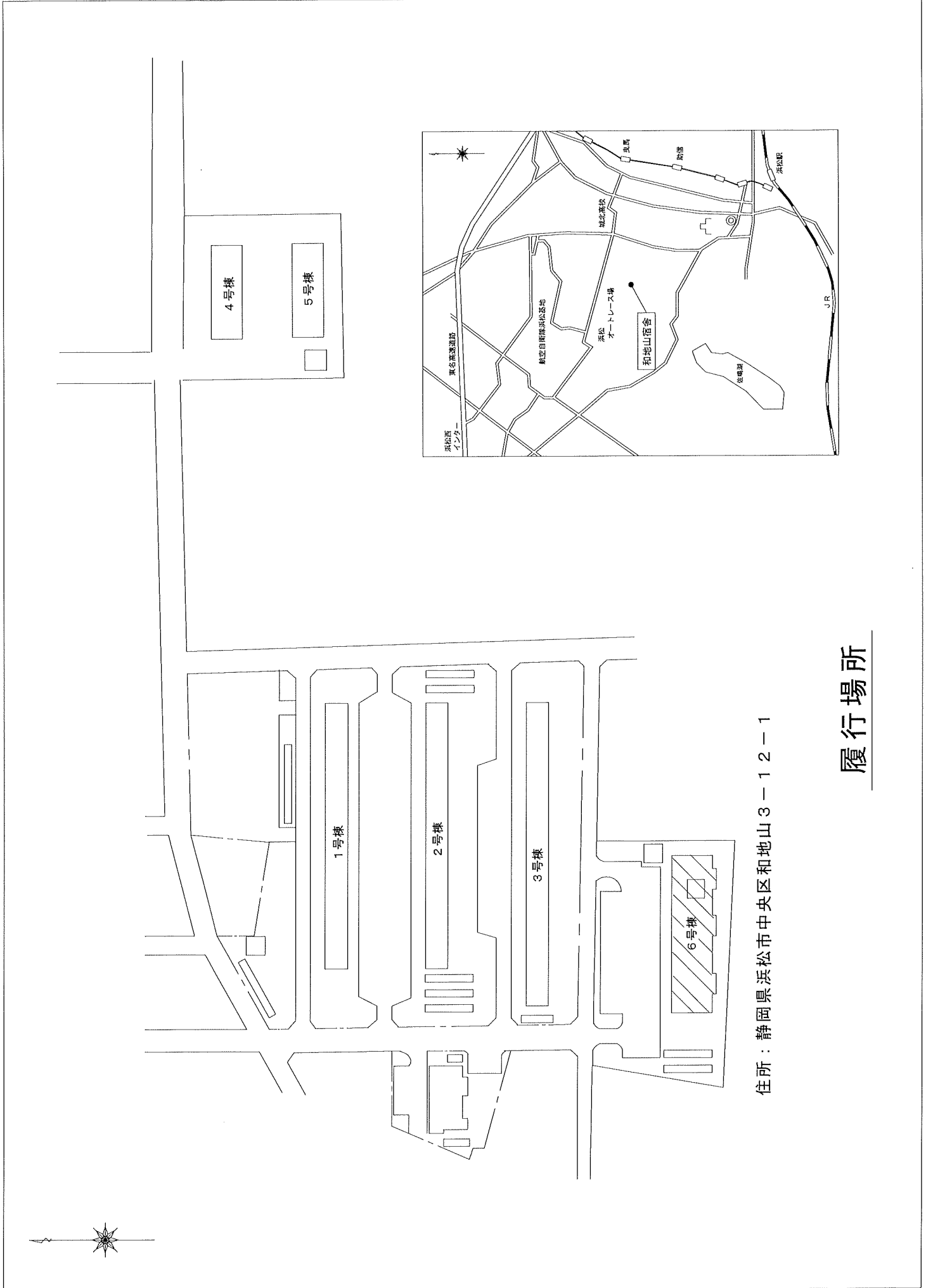
なお、身分証明書等を有しない者については入門を許可しない。

- 1) 日本国籍を有する者
パスポート、IC型運転免許証（読取り機によるパスワードの入力で、国籍（本籍）が確認できる場合のみ）等
 - 2) 日本国籍を有しない者
パスポート、在留カード、在留資格認定証明書又は特別永住者証明書
 - 3) 運転免許証（顔認証）と住民票（本籍により国籍確認ができるもので、マイナンバー及び住民票コードが省略されたもの。写し可）など複数の身分証明書等の組み合わせによる提示としてもよい。
- c) 入門の制限又は禁止となる項目を以下に示す。
 - 1) 基地内の秩序を乱した場合
 - 2) 監督官の指示に従わない場合
 - 3) 腕章又は入門許可証などの入出門に係る物を紛失した場合
 - 4) 入出門に係る許可の期限が超過した場合
 - 5) 訓練又は災害等により、入出門に対する制限等が発令された場合
 - 6) 監督官が不適と判断した場合

8 その他必要な事項

その他の必要事項は次による。

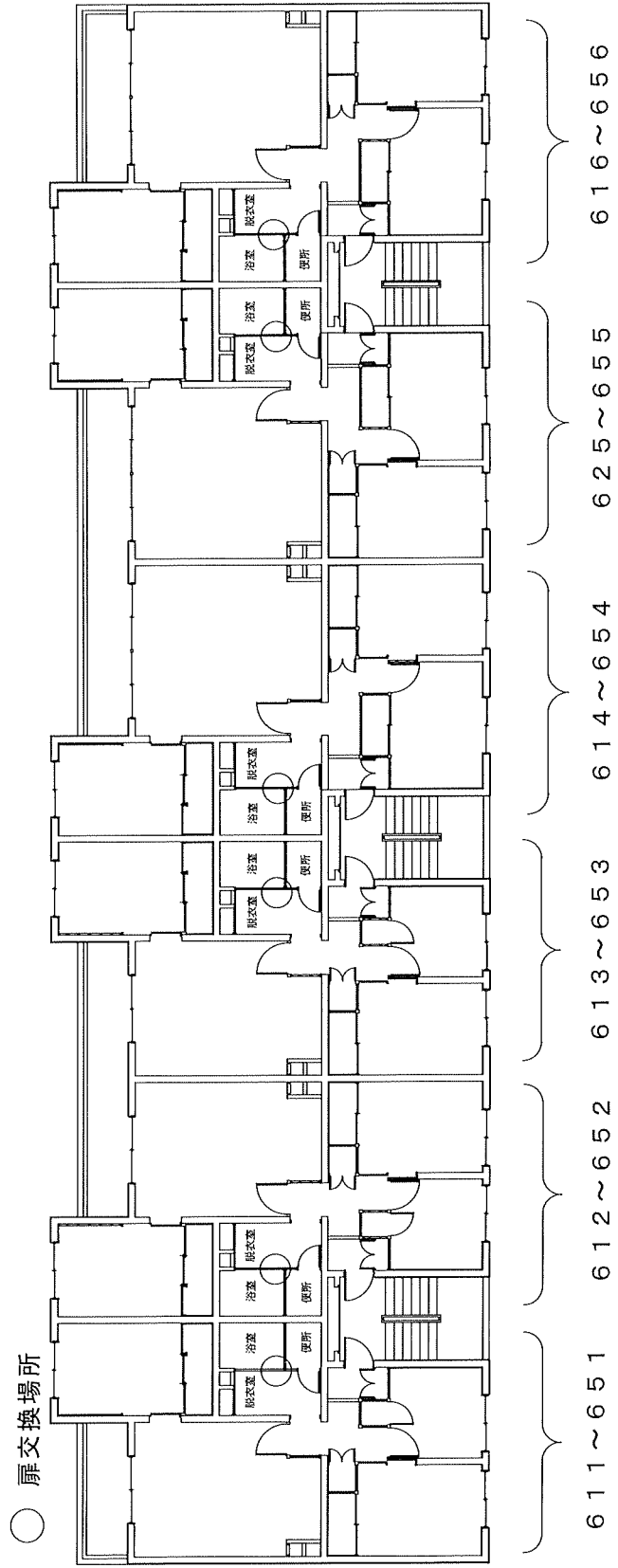
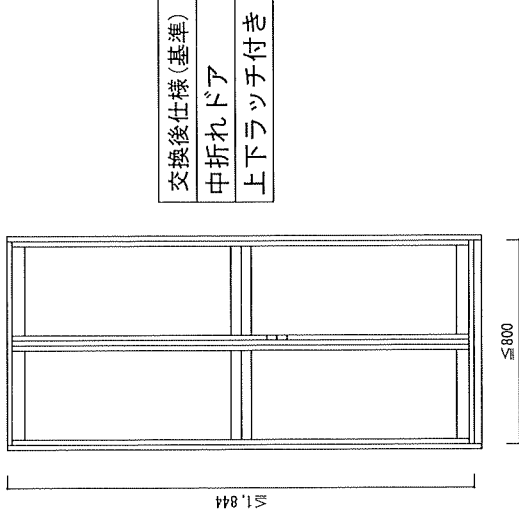
- a) 本件は公務員宿舎における役務であるため、作業にあたっては入居者に配慮すること。また、作業場所以外の宿舎地区にはみだりに立ち入りしてはならない。
- b) 本仕様書に記載のない事項及び疑義が生じた場合は、官側と契約相手方との間で別途協議して定めるものとする。



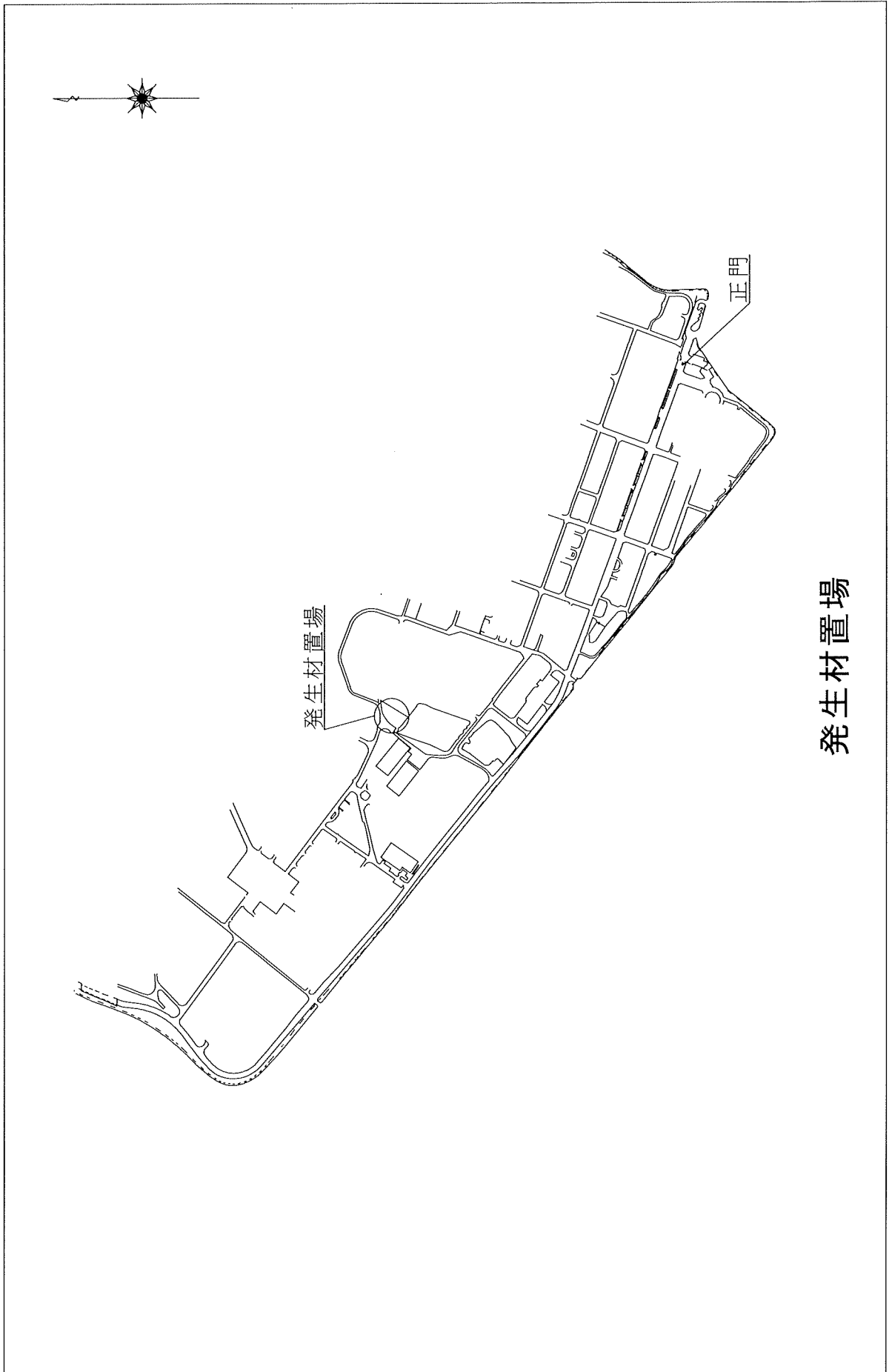
住所：静岡県浜松市中央区和地山3-1-2-1

履行場所

5F	651	652	653	654	655	656
4F	641	642	643	644	645	646
3F	631	632	633	634	635	636
2F	621	622	623	624	625	625
1F	611	612	613	614	615	616



対象戸番及び役務場所



発生材置場