

# 入札公告(建設工事)

次のとおり一般競争入札に付します。  
令和8年6月8日

契約担当官  
航空自衛隊第2航空団  
会計隊長 西谷内 博明

## 1 工事概要

- (1) 工事名 居住地区等排水設備更新工事
- (2) 工事場所 航空自衛隊稚内分屯基地
- (3) 工期 契約締結日～令和9年3月31日
- (4) 本工事は、工事費内訳明細書の提出を義務付ける工事である。

## 2 競争参加資格

- (1) 予算決算及び会計令(昭和22年勅令第165号。以下「予決令」という。)第70条及び第71条の規定に該当しない者であること。
- (2) 防衛省における令和7・8年度一般競争(指名競争)参加資格(以下「防衛省競争参加資格」という。)のうち、「土木一式」のA、B、C若しくはD又は「管」のA、B若しくはCの格付を受けていること。

(会社更生法(平成14年法律第154号)に基づき更生手続開始の申立てがなされている者又は民事再生法(平成11年法律第225号)に基づき再生手続開始の申立てがなされている者については、手続開始の決定後、再度級別の格付を受けていること。)

- (3) 会社更生法に基づき更生手続開始の申立てがなされている者又は民事再生法に基づき再生手続開始の申立てがなされている者((2)の再度級別の格付を受けた者を除く。)でないこと。
- (4) 一般競争参加資格確認申請書(以下「申請書」という。)、申請書記載の競争参加資格確認資料(以下「資料」という。)及び防衛省競争参加資格の資格審査結果通知書(以下「資格審査結果通知書」という。)の提出期限の日から開札の時点までの期間に、工事請負契約等に係る指名停止等の措置要領について(防衛施(事)第150号28.3.31)に基づく指名停止を受けていないこと。
- (5) 入札に参加しようとする者の間に資本関係、人的関係又はそれらと同視しうる関係がないこと(資本関係又は人的関係がある者のすべてが共同企業体の代表者以外の構成員である場合を除く。)
- (6) 都道府県警察から暴力団関係業者として防衛省が発注する工事等から排除するよう要請があり、当該状態が継続している有資格業者でないこと。
- (7) 情報保全に係る履行体制について懸念が存在する者又は業務従事者若しくは親会社等の国籍その他これに類するものが、発注者との契約に違反する行為を求められた場合に、これを拒む権利を実効性をもって法的に保障されない国又は地域に該当する者及び国連安保理決議において労働許可を提供しないことが決定されている国又は地域に該当する者でないこと。

【契約金額が4500万円以上(建築一式9000万円以上)の場合は、(8)を適用】

- (8) 次の基準を全て満たす監理技術者又は主任技術者(以下「監理技術者等」という。)を当該工事に専任で配置できること。

ア 一級建築士又はこれと同等以上の資格を有する者である。【建築工事の場合】

イ 過去15年の間に同類と認める工事の経験を有する者である(原則、着工から完成まで従事している。)

なお、当該経験が平成13年12月25日以降に完成した防衛省発注機関(旧防衛施設局及び旧防衛施設支局を含む。)の発注した工事に係るものにあつては、評定点合計が65点未満のものを除く。また、経験が工事成績相互利用登録機関が発注した工事で工事成績評定相互利用対象工事に該当するものである場合は、工事成績の評定点が65点未満のものを除く。

ウ 監理技術者にあつては、監理技術者資格者証及び監理技術者講習修了証を有する者である。

### 3 入札手続等

#### (1) 担当部隊等

〒066-0044  
北海道千歳市平和無番地  
航空自衛隊 第2航空団 会計隊 契約班  
TEL:0123-23-3101(内2753)  
FAX:0123-23-3382(直通)  
担当: 福地

#### (2) 入札説明書等の交付

##### ア 交付期間

令和8年6月8日(月)から令和8年6月22日(月)まで  
(行政機関の休日に関する法律(昭和63年法律第91号)第1条第1項に規定する行政機関の休日(以下「行政機関の休日」という。)を除く。)の毎日、9時00分から16時00分

##### イ 交付場所

(1)に同じ

##### ウ 交付書類

入札説明書、仕様書、申請書、資料、その他契約担当官が必要と認めるもの

##### エ 交付方法

手交(担当と調整の上、郵送若しくはFAX可)  
公告とともに公示している場合は、千歳基地ホームページの調達情報から入手可能である。

#### (3) 誓約書、申請書、資料及び資格審査結果通知書の提出期限等

##### ア 提出期限

令和8年6月22日(月)16時00分

##### イ 提出方法

持参又は郵送(書留郵便に限る。)若しくは託送(書留郵便と同等のものに限る。)(以下「郵送等」という。)する。

#### (4) 入札書等の提出期限等

##### ア 提出期限

令和8年7月13日(月)16時00分

##### イ 工事費内訳明細書の提出

工事費内訳明細書についても、入札書と同時に提出するものとする。

##### ウ 提出方法

郵送等(原則、書留等)

入札書及び工事費内訳明細書を各々封筒に入れて封かんし、入札書を入れた封筒の表に「入札書 在中」と朱書きする。さらにこれらを1つの封筒に入れて封かんし、封筒の表に工事名、開札日時及び商号又は名称を記載の上、提出する。また、一般競争参加資格確認通知書又はその写しを提示する。

#### (5) 開札の日時及び場所

##### ア 日時 令和8年7月16日(木)10時00分

##### イ 場所 航空自衛隊千歳基地会計隊入札室

#### 4 その他

- (1) 手続において使用する言語及び通貨 日本語及び日本国通貨に限る。
- (2) 入札保証金  
免除。ただし、入札保証金の納付を免除した場合において、落札者が契約を結ばないときは入札保証金相当額(見積もる契約金額の100分の5以上)を徴収する。
- (3) 契約保証金  
有。ただし、金融機関若しくは保証事業会社の保証をもって契約保証金の納付に代え、現金による納付を認めない。また、公共工事履行保証証券による保証を付し、又は履行保証保険契約の締結を行った場合は契約保証金を免除する(引き渡した工事目的物が種類又は品質に関して契約の内容に適合しないものである場合において当該契約不適合を保証する特約を付したものに限る。)。金融機関若しくは保証事業会社の保証金額又は保険金額は請負代金額の10分の1(落札者が低入札価格調査を受けた者の場合は請負代金額の10分の3)以上とする。
- (4) 入札の無効 次に掲げる入札は無効とする。
  - ア 本公告に示した競争参加資格のない者のした入札
  - イ 申請書、資料を含む提出書類に虚偽の記載をした者のした入札
  - ウ 入札に関する条件に違反した入札
- (5) 落札者の決定方法  
予決令第79条の規定に基づいて作成された予定価格の制限の範囲内で最低の価格をもって有効な入札を行った者を落札者とする。ただし、落札者となるべき者の入札価格によっては、その者により当該契約の内容に適合した履行がなされないおそれがあると認められるとき、又はその者と契約を締結することが公正な取引の秩序を乱すこととなるおそれがある著しく不相当であると認められるときは、予定価格の制限の範囲内の価格をもって入札した他の者のうち最低の価格をもって入札した者を落札者とすることがある。
- (6) 落札者となるべき者の入札価格が予決令第85条の規定に基づいて作成された基準(以下「調査基準価格」という。)を下回っている場合は、予決令第86条の調査(以下「低入札価格調査」という。)を行うので、協力しなければならない。
- (7) 入札後、契約を締結するまでの間に、都道府県警察から暴力団関係者として防衛省が発注する工事等から排除するよう要請があり、当該状態が継続している有資格者とは契約を行わない。
- (8) 落札者は、情報保全に係る履行体制についての確認のため、(3)による金融機関若しくは保証事業会社の保証書、公共工事履行保証証券又は履行保証保険証券を契約担当官等に提出するまでの間に入札説明書13(5)に記載された資料を提出しなければならない。
- (9) 適用する契約条項  
本工事は、航空自衛隊標準契約条項 建設工事請負契約条項及び適用契約条項並びに暴力団排除に関する特約条項(工事契約書(請書))を適用する。
- (10) 契約書等作成の要否  
要
- (11) 資料のヒアリングを行う場合がある。
- (12) 関連情報を入手するための照会窓口  
3(1)に同じ。
- (13) 競争参加資格の級別の格付を受けていない者の参加  
2(2)に掲げる競争参加資格の級別の格付を受けていない者も3(3)により申請書及び資料を提出することができるが、競争に参加するためには、開札の時に当該資格の格付を受け、かつ、競争参加資格の確認を受けていなければならない。
- (14) 詳細は、入札説明書による。

【契約金額が4500万円以上(建築一式9000万円以上)の場合は、(15)及び(16)を適用】

- (15) 配置予定監理技術者の確認  
落札者決定後、配置予定の監理技術者の専任制違反の事実が確認された場合、契約を結ばないことがある。  
なお、種々の状況からやむを得ないものとして承認された場合の外は、配置予定技術者の変更を認めない。
- (16) 専任の監理技術者の配置が義務付けられている工事において、調査基準価格を下回った価格をもって契約する場合においては、監理技術者とは別に同等の要件を満たす技術者の配置を求めることがある。

以上

# 一般競争参加資格確認申請書

令和 年 月 日

契約担当官  
航空自衛隊第2航空団  
会計隊長 西谷内 博明 殿

住 所  
商号又は名称  
代表者氏名

令和8年6月8日付けで入札公告のありました、居住地区等排水設備更新工事に係る競争参加資格について確認されたく、下記の書類を添えて申請します。

なお、予算決算及び会計令（昭和22年勅令第165号）第70条の規定に該当する者でないこと及び添付書類の内容について事実と相違と相違ないことを誓約します。

## 記

- 1 同種の工事の施工実績を記載した書面
- 2 配置予定の技術者の資格等を記載した書面
- 3 契約書の写し
- 4 工程表を記載した書面（工程表の提出を求める場合のみ）

以 上

注1) 4項は提出者のみ記載して下さい。

## 同種の工事の施工実績

会社名

工事名称等	工 事 名	
	発注機関名	
	工事場所	
	契約金額	
	工 期	
	受注形態等	
	工事概要	構造形式
規模・寸法		
使用機材・数量		
施工条件		
そ の 他		
CORINS登録の有無		有 (CORINS登録番号 ) 無

- 注) 1 必ず同種工事が確認できる内容で記載のこと。
- 2 CORINS登録の有無について、いずれかに○を付す。「有」に○を付した場合は、CORINSの登録番号を記載すること。「無」に○を付した場合は契約書の写しを添付すること。
- 3 記載する工事が、平成13年12月25日以降に完成した地方防衛局等の発注した工事の場合は、当該工事に係る施工成績評定通知書又は工事成績評定通知書等の写しを添付すること。ただし、成績評定が行われなかった場合は、添付は要しない。

## 配置予定の技術者

会社名 \_\_\_\_\_

項 目		
氏 名		
最 終 学 歴		
法令による資格・免許		
工事概要	工 事 名	
	発 注 者 名	
	工 事 場 所	
	契 約 金 額	
	工 期	
	従 事 役 職	
	工 事 内 容	
	CORINS登録の有無	有 (CORINS登録番号 _____) 無
申請時における他工事の従事状況等	工 事 名	
	発 注 者 名	
	工 期	
	従 事 役 職	
	本工事と重複する場合に対処措置	
	CORINS登録の有無	有 (CORINS登録番号 _____) 無

- 注) 1 必ず同種工事が確認できる内容で記載のこと。
- 2 CORINS登録の有無について、いずれかに○を付す。「有」に○を付した場合は、CORINSの登録番号を記載すること。「無」に○を付した場合は契約書の写しを添付すること。
- 3 記載する工事が、平成13年12月25日以降に完成した地方防衛局等の発注した工事の場合は、当該工事に係る施工成績評定通知書又は工事成績評定通知書等の写しを添付すること。ただし、成績評定が行われなかった場合は、添付は要しない。

※工程表は、契約担当が必要と認める場合、徴取

## 工 程 表

工事名：居住地区等排水設備更新工事

会社名：\_\_\_\_\_

項目	単位	数量	4月		5月		6月		7月		8月		9月		10月		11月		12月		1月		2月		3月			
			10	20	10	20	10	20	10	20	10	20	10	20	10	20	10	20	10	20	10	20	10	20	10	20		

■ 工程管理に対する技術的所見

年 月 日

## 誓 約 書

契約担当官  
航空自衛隊第2航空団  
会計隊長 西谷内 博明 殿

住 所  
商号又は名称  
代表者氏名  
電 話 番 号

弊社は、過去5年間に防衛省発注の工事（業務）を完成（完了）・引渡ししてありますが、その際、契約条項に則り守秘義務に努めておりました。今回、本工事（業務）を受注する際には、過年度の契約と同様に、契約条項に則り守秘義務に努めること、また、契約を履行する一環として収集、整理、作成等した一切の情報については、発注者の同意なく、代表権を有する者、役員（持分会社にあつては社員を含む。）、管理職員等であっても、その取扱いを認められた者以外の者はこれに接しないこと、及び、職務上の下級者等に対してその提供を要求しないなど情報の保全に万全を期すこと、あわせて、本業務に従事する業務従事者若しくは親会社等の国籍その他これに類するものが、発注者との契約に違反する行為を求められた場合に、これを拒む権利を実効性をもって法的に保障されない国又は地域に該当する者及び国連安保理決議において労働許可を提供しないことが決定されている国又は地域に該当する者でないことを誓約いたします。

年 月 日

## 誓 約 書

契約担当官

航空自衛隊第2航空団

会計隊長 西谷内 博明 殿

住 所

商号又は名称

代表者氏名

電 話 番 号

弊社は、本工事（業務）を受注する際には、契約条項に則り守秘義務に努めること、また、契約を履行する一環として収集、整理、作成等した一切の情報については、発注者の同意なく、代表権を有する者、役員（持分会社にあっては社員を含む。）、管理職員等であっても、その取扱いを認められた者以外の者はこれに接しないこと、及び、職務上の下級者等に対してその提供を要求しないなど情報の保全に万全を期すこと、あわせて、本業務に従事する業務従事者若しくは親会社等の国籍その他これに類するものが、発注者との契約に違反する行為を求められた場合に、これを拒む権利を実効性をもって法的に保障されない国又は地域に該当する者及び国連安保理決議において労働許可を提供しないことが決定されている国又は地域に該当する者でないことを誓約いたします。

# 入札書

貴通知・公告に対し、入札(見積)及び契約心得・工事に係る入札心得書・標準契約条項等承知の上、下記のとおり提出致します。

令和 年 月 日

契約担当官  
航空自衛隊第2航空団  
会計隊長 西谷内 博明 殿

入札者  
住所  
会社名  
代表者電話番号  
代表者名  
代理人氏名  
代理人電話番号

- 1 件名: 居住地区等排水設備更新工事  
2 工事場所: 航空自衛隊稚内分屯基地  
3 工期: 契約締結日～令和9年3月31日

総額 ¥

## 工事内訳

件名(品名)	規格	単位	数量	単価	金額
直接工事費	仕様書のとおり	式	1		
共通費					
I 共通仮設費		式	1		
II 現場管理費		式	1		
III 産業廃棄物処分費		式	1		
IV 一般管理費等		式	1		
	以下余白				
工事価格		式	1		

【法定福利費相当額】

円

(法定福利費積算過程)

令和 年 月 日

契約担当官  
航空自衛隊第2航空団  
会計隊長 西谷内 博明 殿

## 工事費内訳明細書

工事名	居住地区等排水設備更新工事
工事場所	航空自衛隊稚内分屯基地
工期	契約締結日～令和9年3月31日

住所  
会社名  
代表者名  
代理人

注:内訳書については、業者名を記載しないものとする。

## 工 事 費 内 訳 明 細 書

工事名：〇〇〇〇工事

工事区分・工種・種別・細別	規格	単位	数量	単価	金額
道路改良		式	1		
道路土工		式	1		
掘削工		式	1		
掘削		m3	10,000		
…		…			
直接工事費		式	1		
うち材料費		式	1		
うち労務費		式	1		
共通仮設費		式	1		
共通仮設費（率計上）		式	1		
純工事費		式	1		
現場管理費		式	1		
うち法定福利費の事業主負担額		式	1		
うち建退共制度の掛金		式	1		
工事原価		式	1		
うち安全衛生経費		式	1		
一般管理費等		式	1		
工事価格		式	1		
消費税相当額		式	1		
工事費計		式	1		

注) 本内訳書は、第1回の入札に際し提出を求めるものである。

注) 発注者が提示する本工事の数量総括表の工種、種別、細別に対応して単価、数量、金額を記入するものとする。

## 工 事 費 内 訳 明 細 書

工事名：〇〇〇〇工事

工事内訳

名称	数量	単位	金額	備考
直接工事費	1	式		
うち材料費	1	式		
うち労務費	1	式		
計				
共通費				
共通仮設費	1	式		
現場管理費	1	式		
うち建退共制度 の掛金	1	式		
工事原価のうち 現場労働者の 法定福利費の 事業主負担額	1	式		
工事原価のうち 安全衛生経費	1	式		
一般管理費等	1	式		
計				
工事価格	1	式		

直接工事費 種目別内訳

名称	摘要	数量	単位	金額	備考
直接工事費					
I 庁舎	構造、規模 新築	1	式		
II 困障	新設	1	式		
III 構内舗装	新設	1	式		
IV 屋外排水	新設	1	式		
V 植栽	新植	1	式		
計					
共通費					
共通仮設費		1	式		
現場管理費		1	式		
うち建退共制度 の掛金		1	式		
工事原価のうち 現場労働者の 法定福利費の 事業主負担額		1	式		
工事原価のうち 安全衛生経費		1	式		
一般管理費等		1	式		
計					
合計（工事価格）		1	式		
消費税等相当額		1	式		
総合計（工事費）		1	式		



直接工事費 中科目別内訳

科目名称	中科目名称	数量	単位	金額	備考
I 庁舎					
1. 直接仮設		1	式		
計					
2. 土工		1	式		
計					
3. 地業	(1) 地業	1	式		
	(2) 既成コンクリート杭地業	1	式		
	(3) 場所打ちコンクリート杭地業	1	式		
計					
4. 鉄筋	(1) 躯体	1	式		
	(2) 外部仕上	1	式		
	(3) 内部仕上	1	式		
計					
5. コンクリート	(1) 躯体	1	式		
	(2) 外部仕上	1	式		
	(3) 内部仕上	1	式		
計					
...					



## 工 事 費 内 訳 明 細 書

工事名	〇〇事業（〇〇） 道路改良工事	
	工種等	金額（円）
	道路改良	A
	土工	a
	法面工	b
	擁壁工	c
	雑工	d
	直接工事費	A（a+b+c+d）
	うち材料費	
	うち労務費	
	共通仮設費	B
	現場管理費	C
	うち法定福利費の事業主負担額（※1）	
	うち建退共制度の掛金	
	一般管理費等	D
	工事価格	A+B+C+D
	うち安全衛生経費（※2）	

※1 建築用の場合、「工事原価のうち法定福利費の事業主負担額」

※2 建築用の場合、「工事原価のうち安全衛生経費」

# 委任状

令和 年 月 日

契約担当官  
航空自衛隊第2航空団  
会計隊長 西谷内 博明 殿

下記の番号に ○ の付記のある  
入札に関する権限を代理人 に委任します。

## 件名:居住地区等排水設備更新工事

- 1 入札及び見積に関する事項
- 2 契約締結の権限
- 3 代金の請求及び領収に関する権限
- 4 復代理人選任の権限
- 5 上記の外、本件に付随する一切の権限

委任者 (住所)  
(会社名)  
(代表者名)

受任者 (住所)  
(会社名)  
(代理人)

## 仕様書

- 1 件名  
居住地区等排水設備更新工事
- 2 工事場所  
航空自衛隊稚内分屯基地
- 3 工期  
契約締結日～令和9年3月31日
- 4 工事概要  
本工事は、稚内分屯基地における排水設備を更新するものとし、細部は次表のとおり。

工事種類	数量	単位	規格等
1 電気工事			
(1) 撤去工事			
ア 汚水ポンプ制御盤	1	台	BOX部：W550mm×D250mm×H650mm、支持部：125A×600mm、底部400mm×400mm
イ プルボックス	1	個	W200mm×D200mm×H150mm 樹脂製
(2) 取付工事			
ア 汚水ポンプ制御盤	1	台	BOX部：W500mm×D200mm×H450mm、支持部：125A×600mm、底部400mm×400mm 屋外防水型（溶融亜鉛メッキ HDZT63）
イ プルボックス	1	個	W200mm×D200mm×H150mm 樹脂製
2 機械設備工事			
(1) 仮設工事			
仮設汚水ポンプ設置	1	式	容量1.5kW、排水距離29m、リース品10日
(2) 撤去工事			
ア 排水管	7.5	m	SGP-NTA 80A
	4.8	m	SGP-VA 80A
イ 汚水ポンプ	2	台	荏原ポンプ 50DV251.5
	1	台	荏原ポンプ 50DVSJ5.75
	1	台	荏原ポンプ 50DVSA5.75
ウ 汚物用チャッキ弁	2	個	80A

エ 汚物用ゲートバルブ	2	個	80A
オ 着脱装置本体	2	個	荏原ポンプ LM型50
	2	個	荏原ポンプ LS型50
カ 着脱フランジ	2	個	荏原ポンプ LM型50
	2	個	荏原ポンプ LS型50
キ 吊り下げ用鎖	4	本	SUS304 6mm×6m
ク ガイド支持板	4	個	荏原ポンプ SCS13
ケ ガイドパイプ	16.0	m	SUS304 1B
コ ガイドレール (L型鋼)	4.3	m	SUS304 40mm×40mm×5mm
サ フロートスイッチ	2	個	新明和工業 LC12
(3) 取付工事			
ア 排水管	5.8	m	SGP-NTA 50A 外面 エポキシ樹脂塗装
	6.5	m	SGP-NTA 80A 外面 エポキシ樹脂塗装
イ 汚水ポンプ	2	台	荏原ポンプ 50DV25.75A エポ キシ樹脂塗装 ケーブル長10m 吊り金 具SUS304
	1	台	荏原ポンプ 50DVSJ5.75A エ ポキシ樹脂塗装 吊り金具SUS304
	1	台	荏原ポンプ 50DVSA5.75A エ ポキシ樹脂塗装 吊り金具SUS304
ウ 汚物用チャッキ弁	2	個	荏原ポンプ CVF 50A
エ 汚物用ゲートバルブ	2	個	KITZ 10FCLUS 5 0A
オ 着脱装置本体	2	個	荏原ポンプ LM型50 エポキシ樹脂塗 装
	2	個	荏原ポンプ LS型50 エポキシ樹脂塗 装
カ 着脱フランジ	2	個	荏原ポンプ LM型50 エポキシ樹脂塗 装 スライディングガイド一体形 FC2 00 エポキシ樹脂塗装
	2	個	荏原ポンプ LS型50 エポキシ樹脂塗 装 スライディングガイド一体形 FC2 00 エポキシ樹脂塗装
キ 吊り下げ用鎖	4	本	SUS304 6mm×6m
ク ガイド支持板	4	個	荏原ポンプ SCS13
ケ ガイドパイプ	16.0	m	SUS304 1B

コ ガイドレール (L型鋼)	4.3	m	SUS304 40mm×40mm×5mm
サ フロートスイッチ	4	個	荏原ポンプ EF-4A型 コード長さ10m
(4) はつり工事			
手はつり	3	箇所	コンクリート壁・床 貫通口径125mm コンクリート厚さ200mm程度
(5) 雑工事			
ア 汚水ポンプ槽内送風作業	1	箇所	12.25m <sup>3</sup>
	1	箇所	14.45m <sup>3</sup>
イ 汚水槽洗浄作業	1	回	2箇所
ウ 汚泥収集及び運搬	3	t	
エ 発生材積込	0.34	m <sup>3</sup>	
オ 撤去材運搬	0.34	m <sup>3</sup>	工事場所～撤去材置場 2.2Km
3 産廃処分			
産廃処分	3	t	汚泥収集運搬 (3 t)

## 5 共通仕様

本工事の施工は、本仕様書及び国土交通省「公共建築改修工事標準仕様書（最新版）」の定めるところにより、遺漏なく実施するものとする。ただし、本工事に関係のない事項については適用しない。

## 6 一般共通事項

### (1) 共通事項

ア 本工事に関わる作業における安全については、事故防止のために万全な処置を講ずるものとする。

イ 工事の実施にあたっては、官側とよく打ち合わせを行い、調整不十分による施工の誤り及び遅滞等を避けるものとする。

ウ 本仕様書に明示なき場合、又は疑義が生じた場合は、その都度、官側と協議するものとする。

### (2) 基本要件品質

本工事で使用する資材については、日本産業規格（JIS）または同等品以上の新品とし、官側の資材検査を受け合格したものを使用すること。

### (3) 提出書類、完成検査等

ア 受注者は、工事開始に先立ち「工程表」を提出し、官側の承認を受けるもの

とする。また「現場代理人及び主任技術者設定通知書」（経歴書を添える）、「着工届」、必要に応じ「施工体制台帳」及び「施工体制図」を提出するものとする。

イ 工事実施中、工事完成後では確認困難な箇所に達したときは、監督官の点検を受けた後、工事を続行するものとする。

ウ 工事が終了した際は、官側の点検を受け、「工事完成検査願」を提出するものとする。

エ 工事完成の際、受注者は工事完成検査の準備を行い、工事完成検査を受けるものとする。

オ 工事完成検査中に手直し箇所が生じた場合は、直ちに手直しを行い再検査を受けるものとする。

カ 工事完成検査に合格した際には、「引渡書」を提出するものとする。

#### (4) 発生材の処置

ア 発生材は、発生材置場（別図第1）に集積するものとする。

イ 受注者は、集積した発生材の材質、重量を記載した「発生材調書」を作成し、発生材の集積状況を撮影した写真とともに官側に提出するものとする。

ウ 本工事の施工により発生する産業廃棄物の処分は、廃棄物の処理及び清掃に関する法律（昭和45年法律第137号）に基づいて適正に処分するものとする。

#### (5) 基地内における制限事項

ア 受注者の代理人及び作業員が工事実施のため、基地内に立ち入る際は「工事入門申請書」を提出し許可を受けるものとする。

イ 本工事に関係のない場所へは、許可なく立ち入らないものとする。

ウ 17時00分以降に工事を実施する場合には、官側と調整し、残業の許可を受けるものとする。

エ 行政機関の休日に関する法律（昭和63年法律第91号）に定める行政機関の休日の工事は原則として実施しないものとするが、施工工程上及び進捗状況によりやむを得ない場合は、官側と調整し許可を受けるものとする。

#### (6) 火災、盗難の予防及び安全管理

工事期間中の火災、盗難の予防及び安全管理は、十分に注意して必要な処置を講ずるものとする。

#### (7) 他の構造物に対する注意

他の構造物、その他に損害を与えないように必要な処置をとるとともに、十分な注意を払うものとする。万一損害を与えた場合には、受注者の負担にて完全に復旧するものとする。

#### (8) 写真

写真撮影は官側の許可を受け、施工前、施工中、施工完了後、使用資材及び発生材の集積状況を撮影し提出するものとする。

(9) 養生

近接する他の部材や建物を汚損しないように、ビニル張り、板囲い、シート掛け等の適切な養生を行うこと。

(10) 清掃等

工事の完成に際しては、工事現場の後片付け及び清掃は確実に実施し、官側の確認を受けるものとする。

(11) 飛散及び破損防止

工事の実施にあたっては、使用資材の飛散及び周辺建物や工作物の破損防止に努めること。

(12) 工事の完成検査

本工事の完成検査は、仕様書に基づいて行う。

(13) 仕様書等の管理

受注者は、工事関係者以外に本仕様書を貸出し、複製及び閲覧させてはならない。

(14) 機密の保持

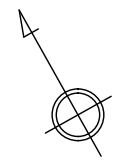
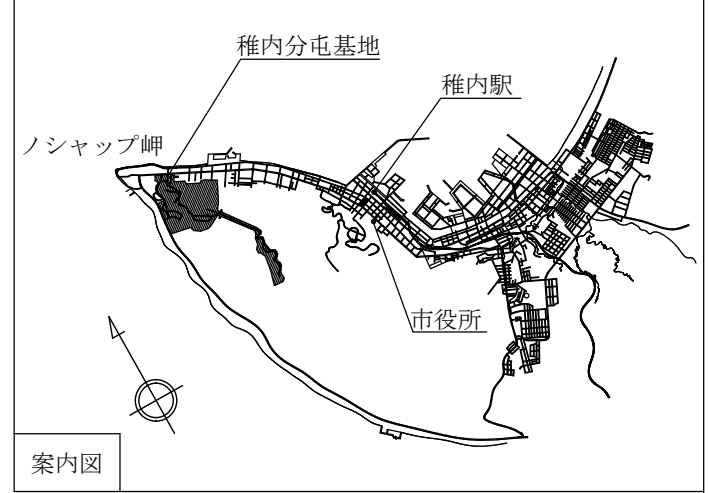
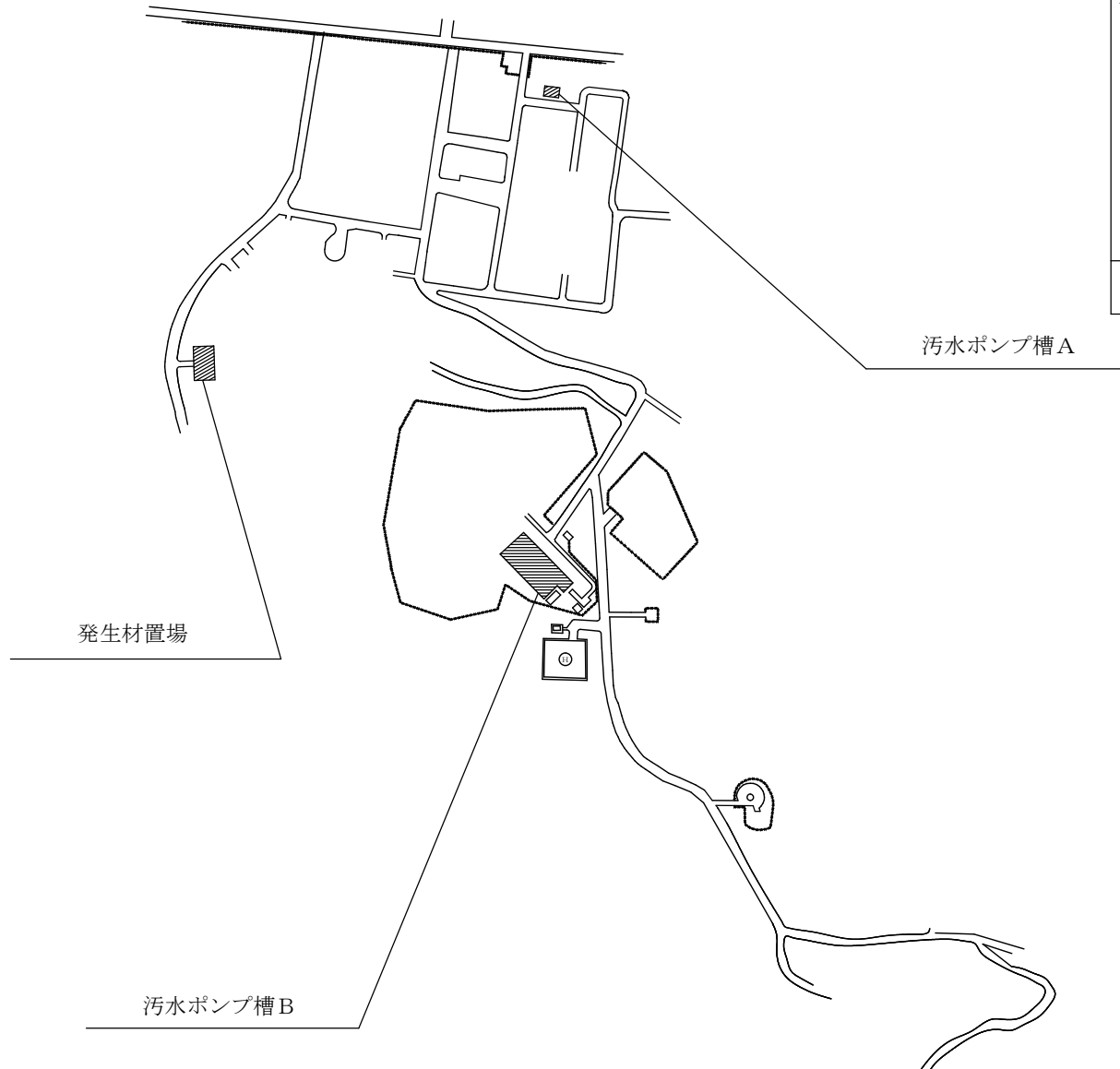
受注者は、本工事中またはその他で知り得た情報（書面等にて知り得た情報及び施設内または、それに準じる場所で作業する際に、見聞及び認識した情報の一切）の機密性を保持するものとし、本来の目的外に使用、または第三者に開示してはならない。

(15) 本工事の際、光熱費については全て受注者負担とする。ただし、次条（特記事項）の場合を除く。

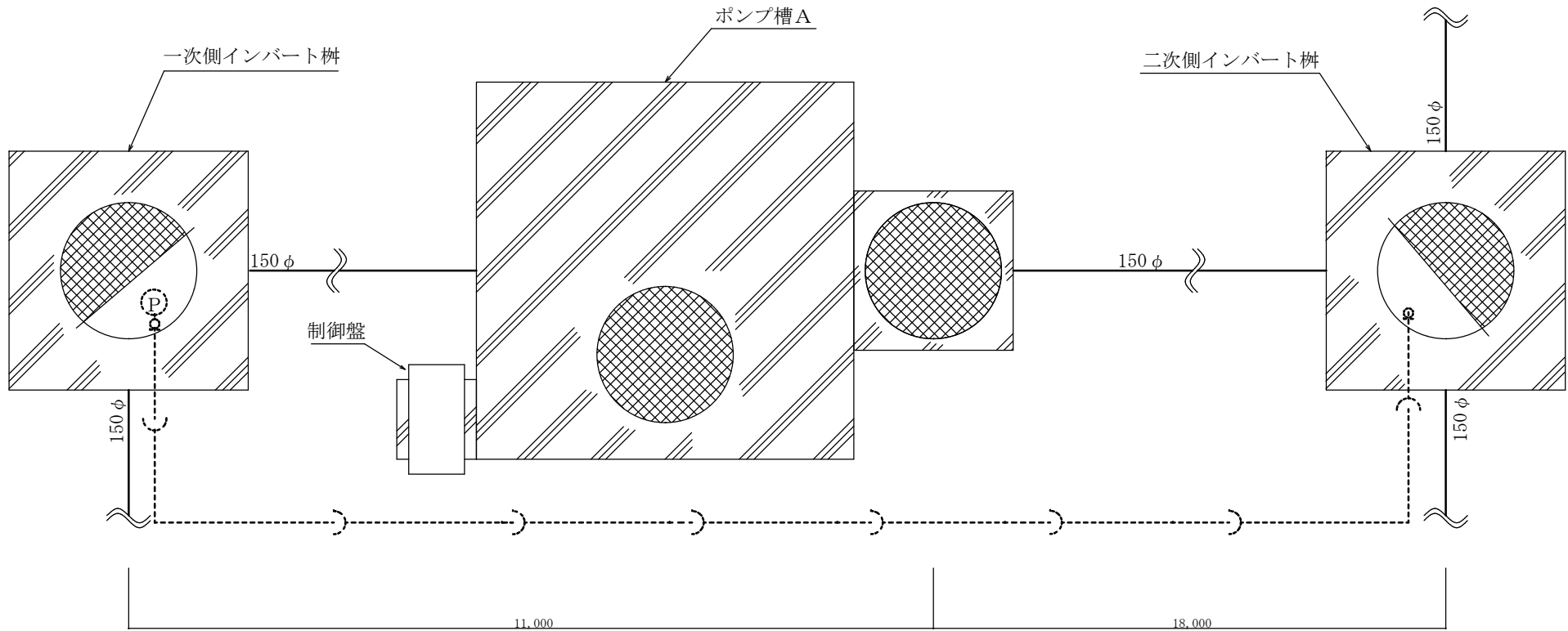
## 7 特記事項

### 仮設ポンプ

ポンプ槽Aの排水ポンプ等の交換作業の間、ポンプ槽Aへの排水流入防止のため、別図第2に示す一次側インバート榘へ仮設汚水ポンプを設置し、二次側インバート榘へ排水するものとする。また、その際の仮設汚水ポンプ用電源については、ポンプ槽A制御盤からの供給を可とする。



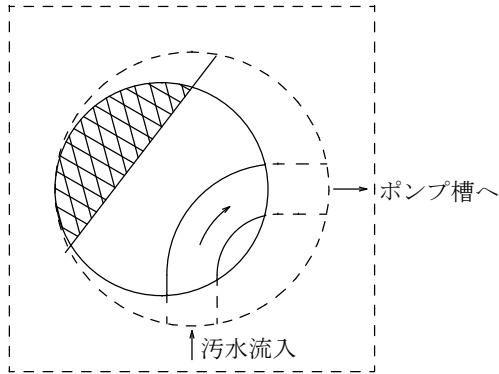
航空自衛隊稚内分屯基地			
図画 名称	ポンプ槽等案内図		
日付		図画 番号	1 10
縮尺	NON SCALE		



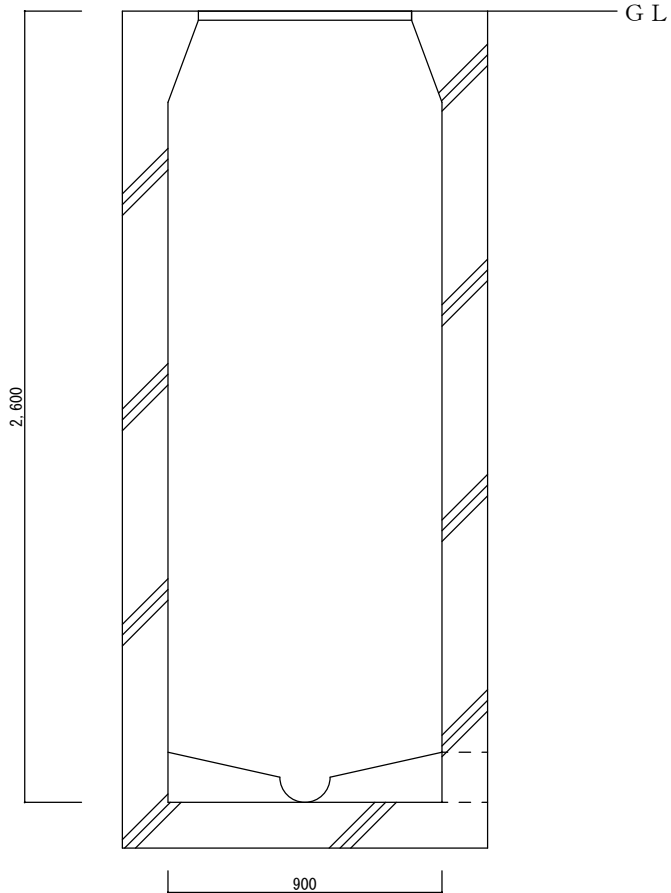
- ※ ポンプ槽 A の排水ポンプ等交換作業の間、ポンプ槽 A への排水流入防止のため、一次側インバート桝から二次側インバート桝へ排水できるように、仮設ポンプ等を設置するものとする。
- ※ 仮設汚水ポンプ用の電源については、制御盤からの供給を可とする。
- ※ 仮設排水経路は、工事に支障がないよう変更できるものとする。

凡例	
	仮設排水経路
	既設排水管
	仮設汚水ポンプ

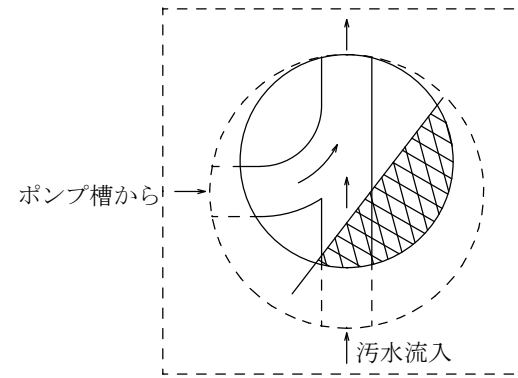
航空自衛隊稚内分屯基地			
図画名称	汚水ポンプ槽 A 周辺及び 仮設汚水ポンプ設置図		
日付		図画番号	2 / 10
縮尺	NON SCALE	番号	10



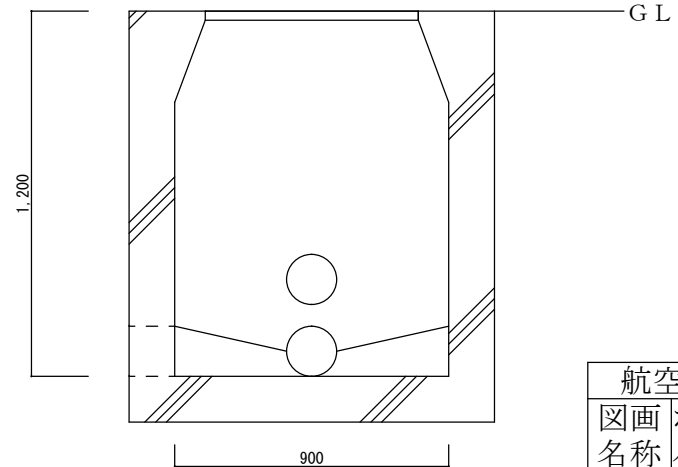
一次側インバート柵平面図



一次側インバート柵立面図

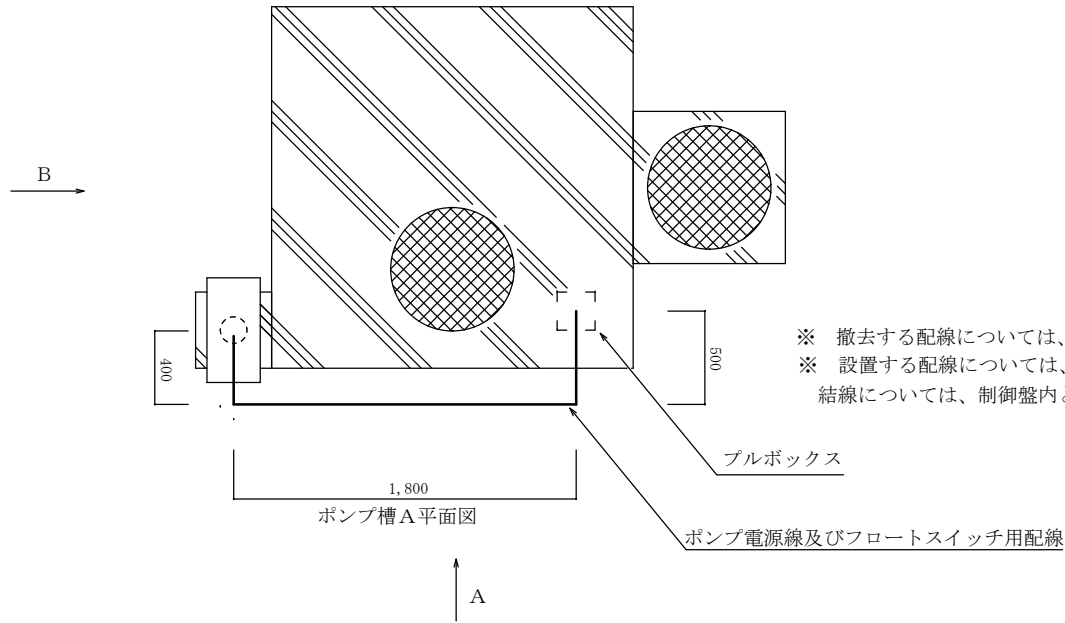


二次側インバート柵平面図

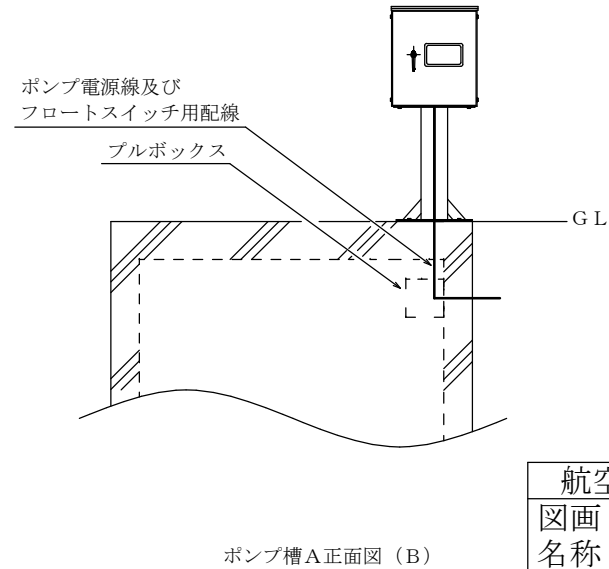
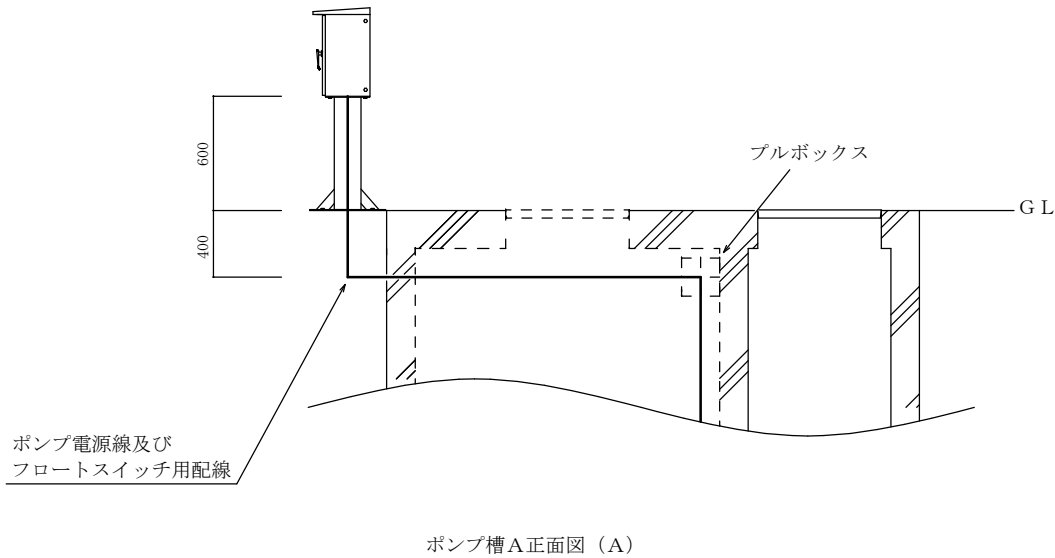


二次側インバート柵立面図

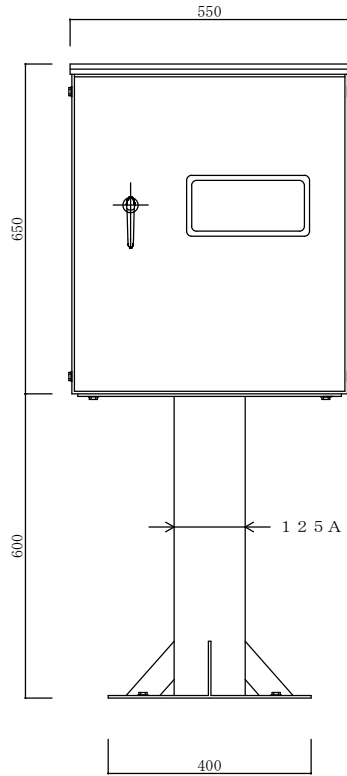
航空自衛隊稚内分屯基地			
図画名称	ポンプ槽A周辺インバート柵図		
日付		図画番号	3
縮尺	NON SCALE	番号	10 ∞



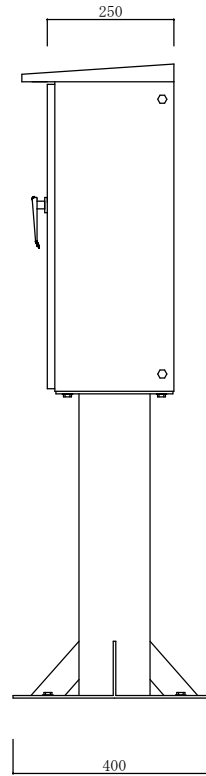
※ 撤去する配線については、ポンプ電源線 (VCT1.25sq-4C) × 2 本及びフロートスイッチ配線 (0.75sq-3C) × 2 本とする。  
 ※ 設置する配線については、ポンプ電源線 (VCT1.25sq-4C) × 2 本及びフロートスイッチ配線 (0.25sq-2C) × 4 本とし、  
 結線については、制御盤内とする。



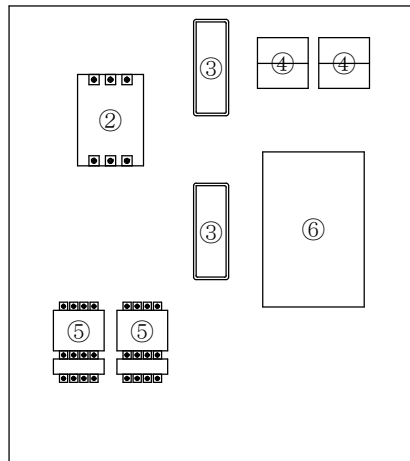
航空自衛隊稚内分屯基地			
図画	汚水ポンプ槽 A		
名称	配線撤去及び設置図		
日付		図画	4
縮尺	NON SCALE	番号	10



①制御盤正面図



①制御盤側面図

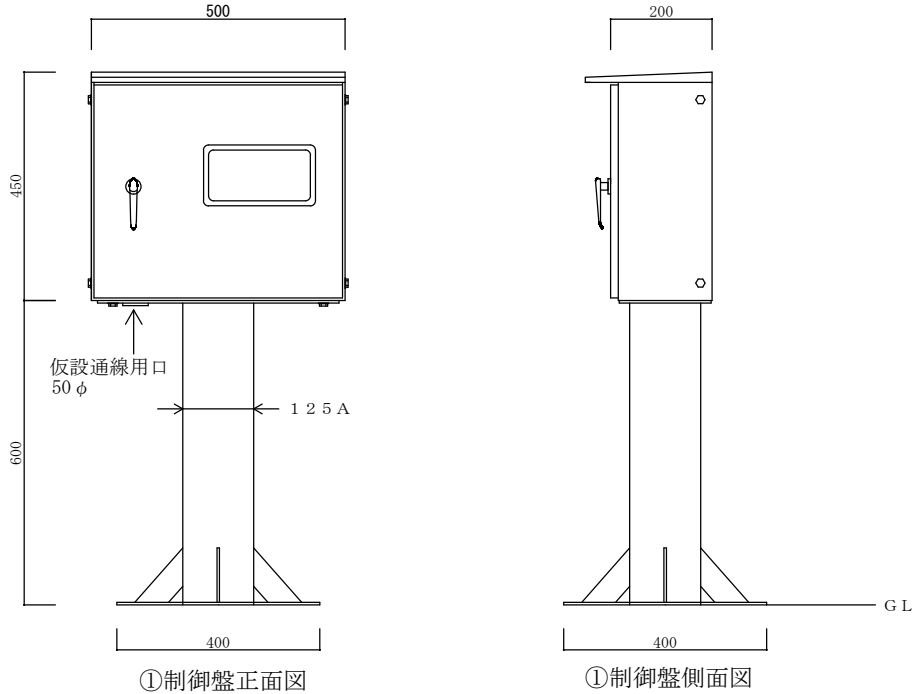


制御盤内

No.	名称	詳細	数量	単位
①	制御盤	BOX部:W550×D250×H650、支持部:125A×600、底板:400×400	1	個
②	漏電遮断器	100V-200V共用、定格電流10A、3P3E	1	個
③	進相コンデンサ	200V、N1型、20 $\mu$ F	2	個
④	電流計	3A、2.5級	2	個
⑤	電磁接触器	W43×D80×H81、補助接点数1、モータ容量2.2kW、定格電流11A	2	個
⑥	コントローラ	荏原ポンプ PCA200	2	個

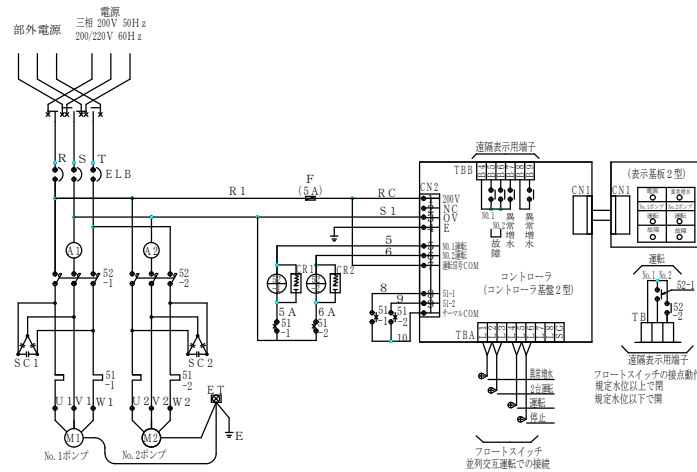
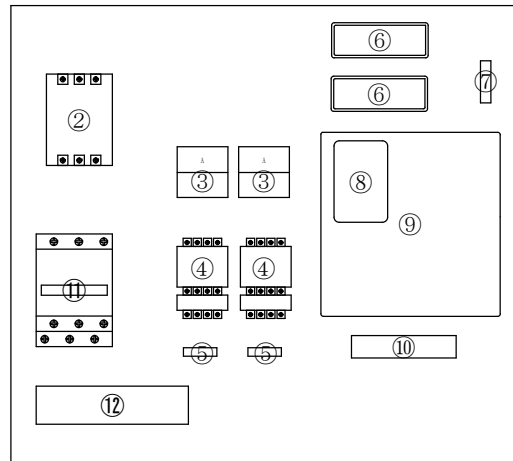
主電源及びアース線は、再利用  
ポンプ電源線及びフロート配線については、撤去

航空自衛隊稚内分屯基地			
図画名称	汚水ポンプ槽A汚水ポンプ制御盤撤去図		
日付		図画番号	5
縮尺	NON SCALE	番号	10



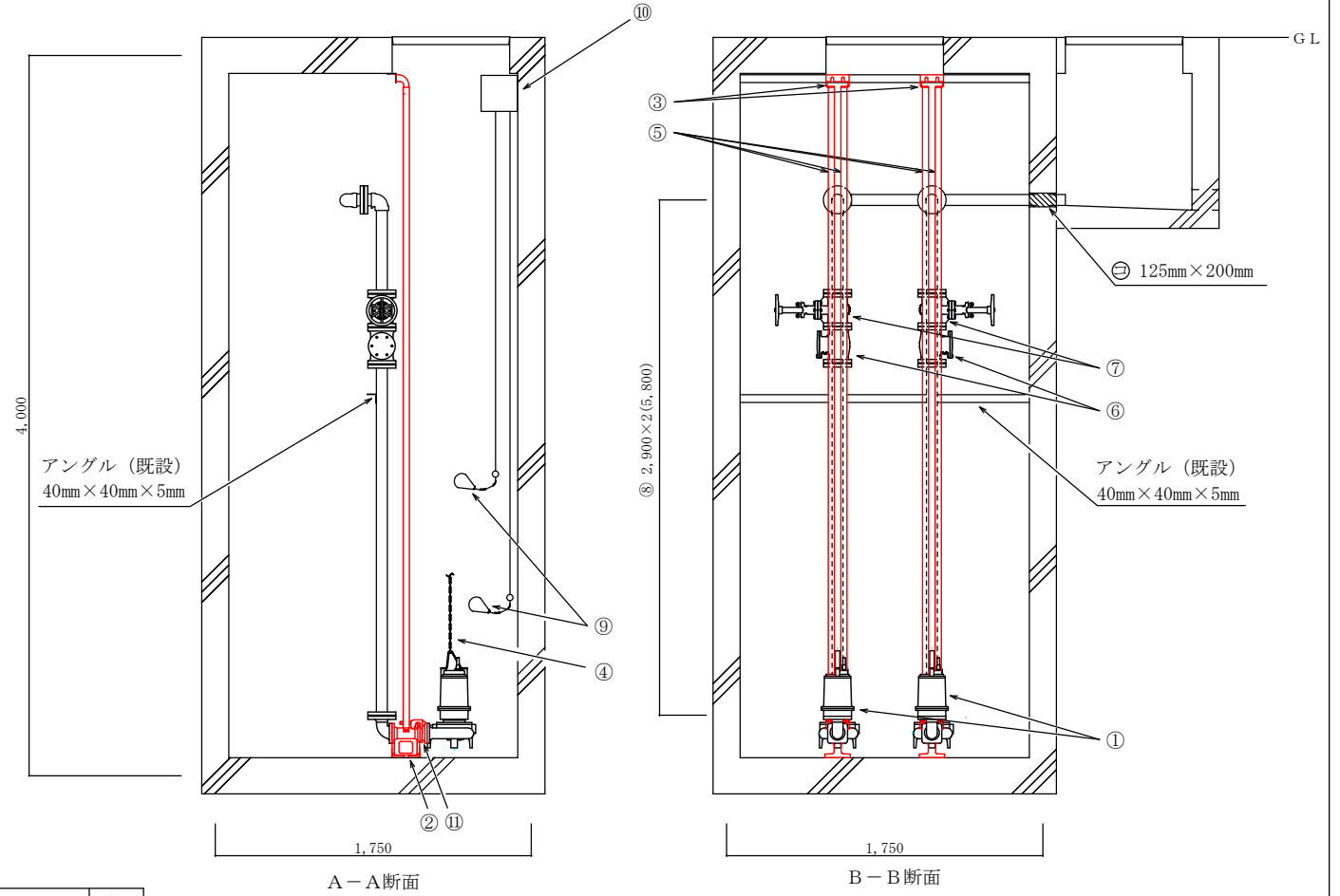
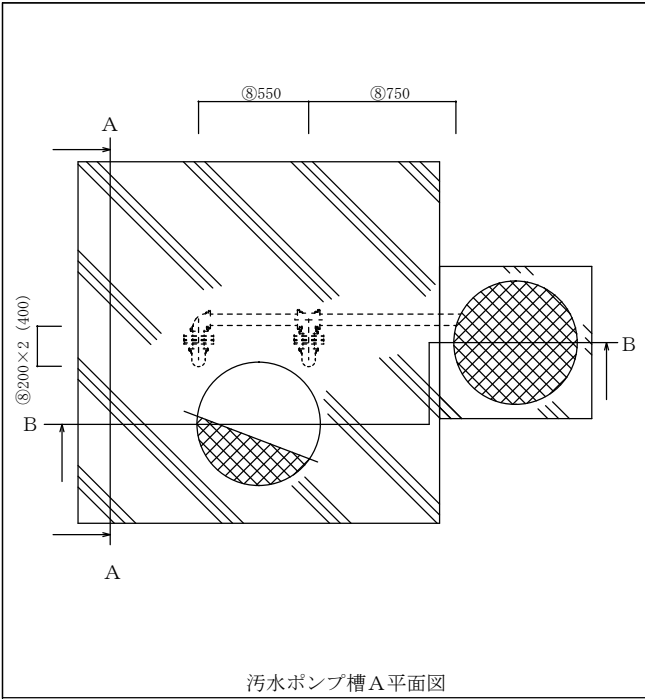
No.	名称	詳細	数量	単位
①	制御盤	BOX部:W500×D200×H450、支持部:125A×600、底板:400×400 屋外防水型(溶融亜鉛メッキHDZ T 6 3)	1	個
②	漏電遮断器	EW32AG-3P015B4B 30MA	1	個
③	電流計	FNS-60 5A X2 R (2バイメモリ)	2	個
④	電磁開閉器	SW-03 3.0-4.5 AC200V 1A	2	個
⑤	スパークキラー	XE2201	2	個
⑥	進相コンデンサ	ZA-30T	2	個
⑦	ヒューズ台	F10BSガラスヒューズ用	1	個
	ガラスヒューズ	5A AC250V 6.4バイX30L	1	個
	ヒューズキャリア	FC-10	1	個
⑧	表示基板	EPJ2用	1	個
⑨	コントロール基板	EPJ2-EPK2 200V用	1	個
⑩	端子台	TS-615-6P	1	個
⑪	切替器	日東工業 DS33	1	個
⑫	仮設端子台	壬生電機製作所 NT100	1	個

※ 上記の取付品については、同等品以上の使用を認めるものとする。



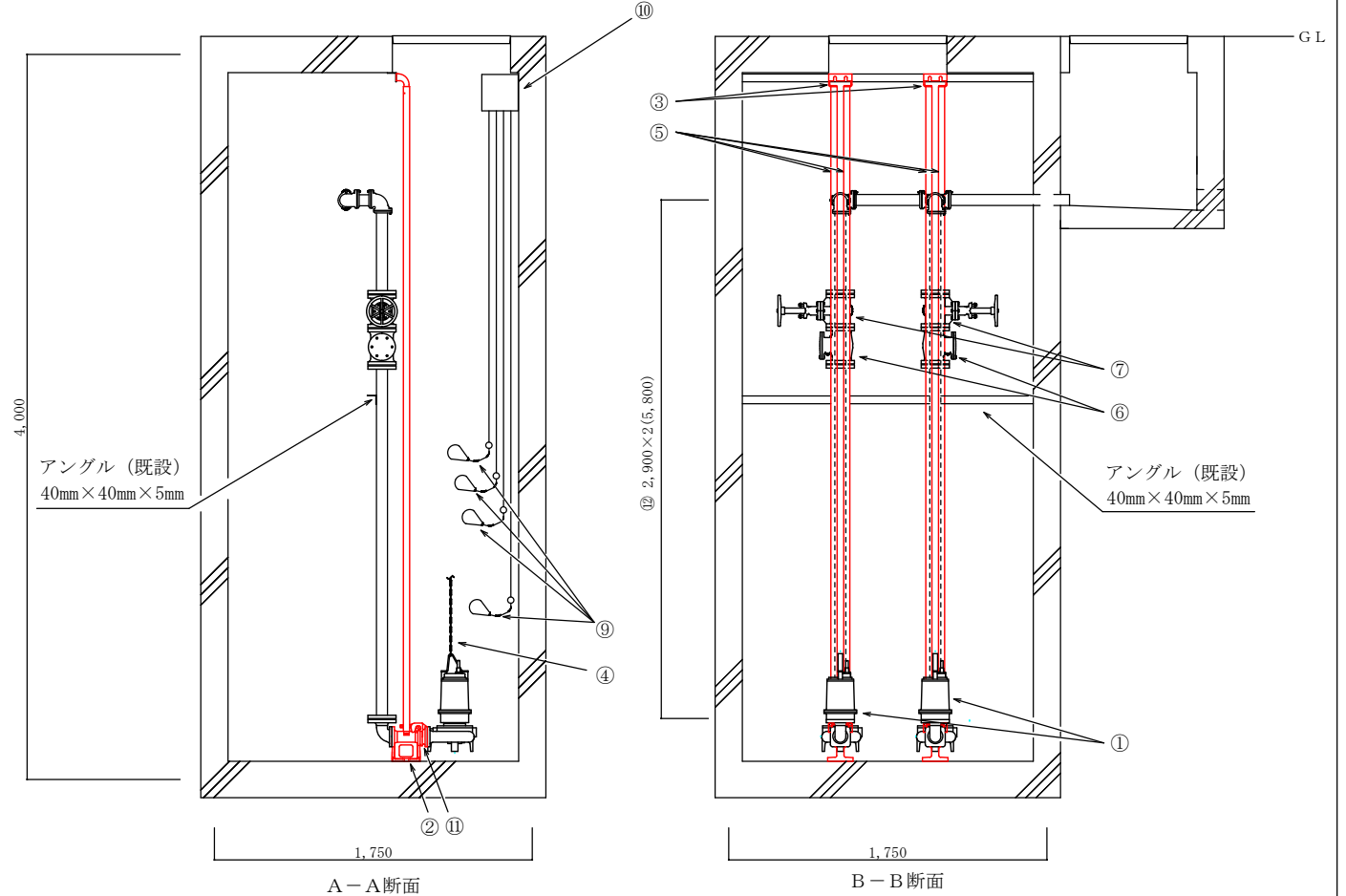
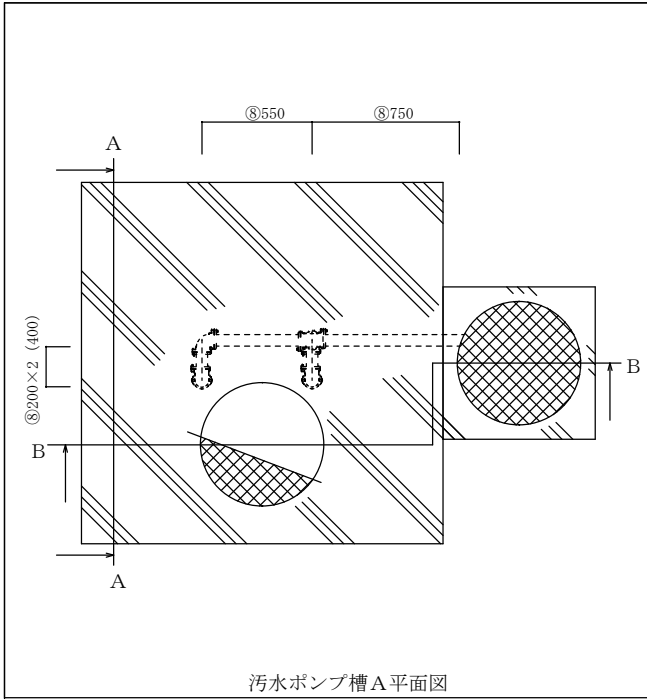
記号	名称	記号	名称
ELB	漏電遮断器	F	ヒューズ
A1, A2	電流計	CR1, 2	スパークキラー
52-1, 2	電磁接触器	TB	端子台
51-1, 2	サーマルリレー	SC1, 2	進相コンデンサ

航空自衛隊稚内分屯基地			
図画名称	汚水ポンプ槽A汚水ポンプ制御盤設置図		
日付		図画番号	6 / 10
縮尺	NON SCALE		



番号	名称	規格	数量	単位
①	汚水ポンプ	荏原ポンプ 50DV251.5	2	台
②	着脱装置本体	荏原ポンプ LM型50	2	個
③	ガイド支持板	荏原ポンプ SCS13	2	個
④	吊り下げ用鎖	SUS304 6mm×6m	2	本
⑤	ガイドパイプ	SUS304 1B	16.0	m
⑥	汚物用チェッキ弁	80A	2	個
⑦	汚物用ゲートバルブ	80A	2	個
⑧	排水管	SGP-NTA 80A	7.5	m
⑨	フロートスイッチ	新明和工業 LC12	2	個
⑩	ブルボックス	W200×D200×H150 樹脂製	1	個
⑪	着脱フランジ	LM型50 スライディングガイド一体形	2	個

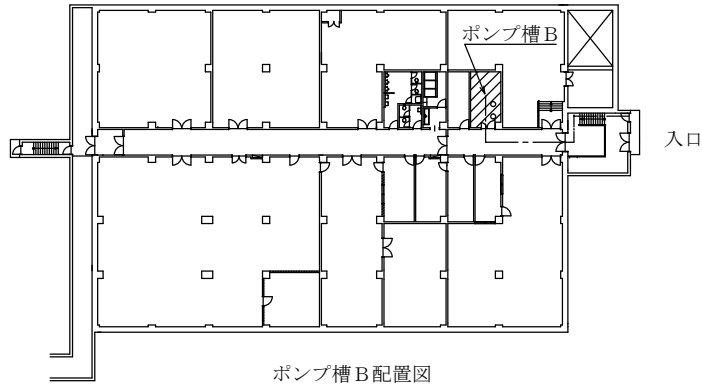
航空自衛隊稚内分屯基地			
図画	汚水ポンプ槽A		
名称	ポンプ等撤去図		
日付		図画	7
縮尺	NON SCALE	番号	10



番号	名称	規格	数量	単位
①	汚水ポンプ	荏原ポンプ 50DV25.75A エポキシ樹脂塗装 ケーブル長10m 吊り金具SUS304	2	台
②	着脱装置本体	荏原ポンプ LM型50 エポキシ樹脂塗装	2	個
③	ガイド支持板	荏原ポンプ SCS13	2	個
④	吊り下げ用鎖	SUS304 6mm×6m	2	本
⑤	ガイドパイプ	SUS304 1B	16.0	m
⑥	汚物用チェック弁	荏原ポンプ CVF 50A	2	個
⑦	汚物用ゲートバルブ	KITZ 10FCLUS 50A	2	個
⑧	排水管	SGP-NTA 80A 外面エポキシ樹脂塗装	1.7	m
⑨	フロートスイッチ	荏原ポンプ EF-4A型 コード線長さ10m	4	個
⑩	ブルボックス	W200×D200×H150 樹脂製	1	個
⑪	着脱フランジ	荏原ポンプ LM型50 スライディングガイド一体型 エポキシ樹脂塗装	1	個
⑫	排水管	SGP-NTA 50A 外面エポキシ樹脂塗装	5.8	m

※ 上記の取付品については、同等品以上の使用を認めるものとする。

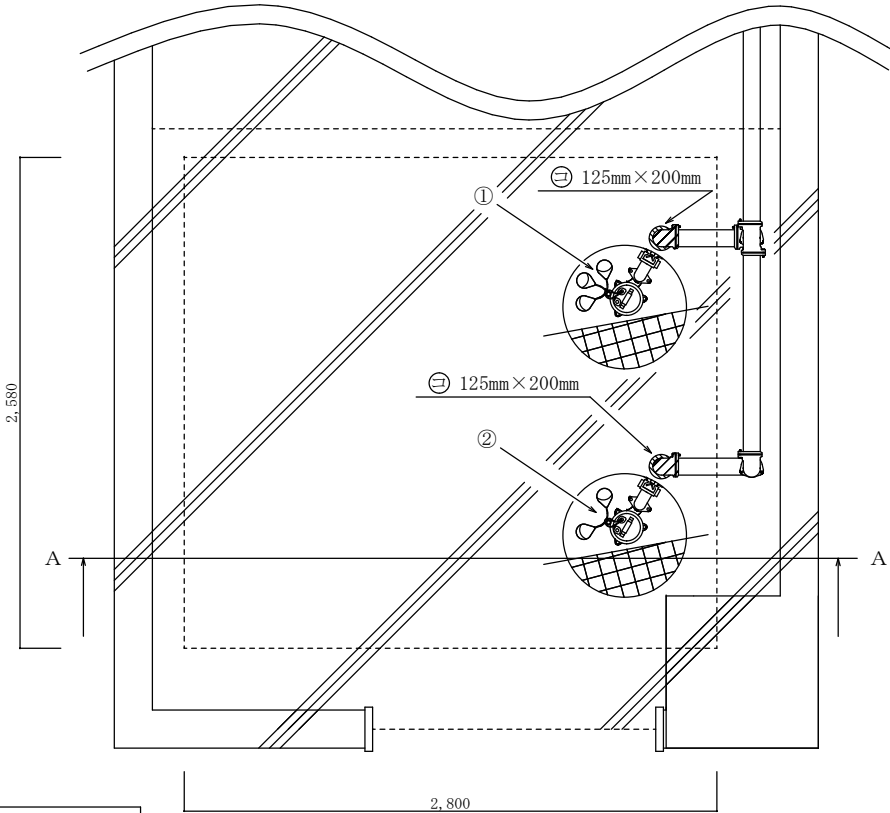
航空自衛隊稚内分屯基地			
図画	汚水ポンプ槽A		
名称	ポンプ等設置図		
日付		図画	8
縮尺	NON SCALE	番号	10



凡例  
 ——入口からポンプ室Bまでの経路 (約2.3m)

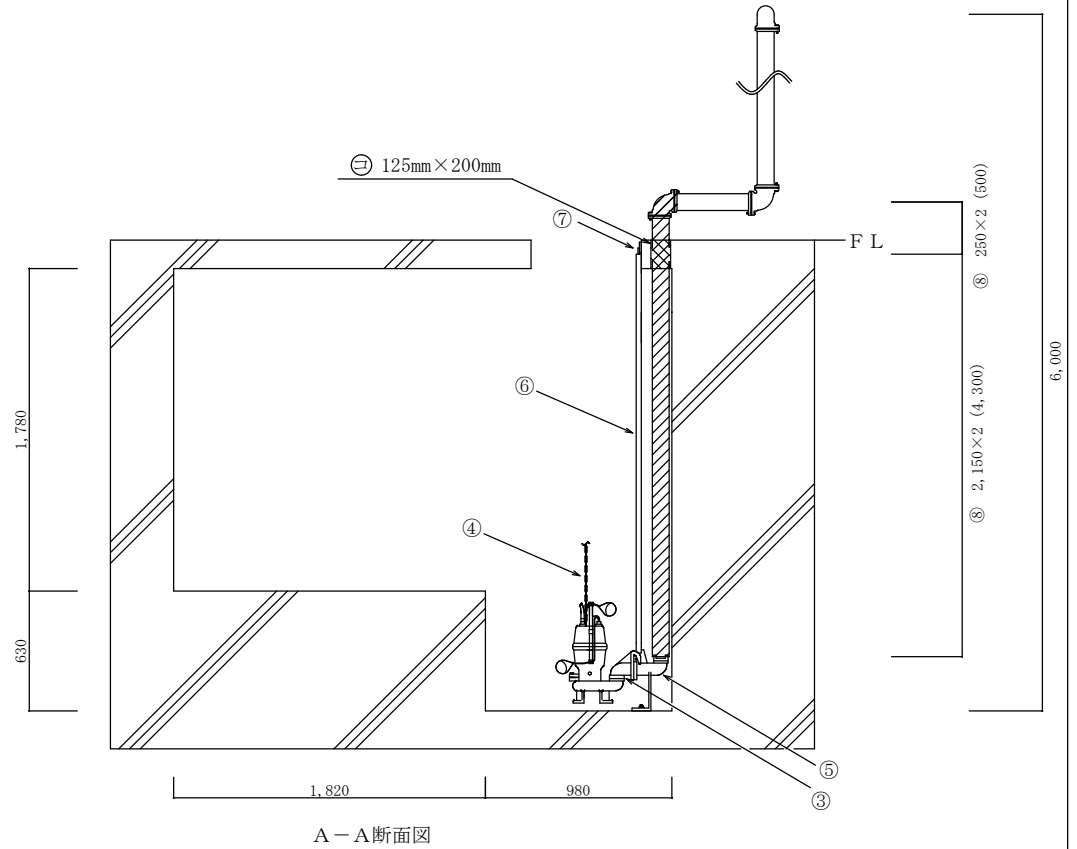
番号	名称	規格	数量	単位
①	汚水ポンプ	荏原ポンプ 50DVSJ5.75	1	台
②	汚水ポンプ	荏原ポンプ 50DVSA5.75	1	台
③	着脱フランジ	荏原ポンプ LS型50 スライディングガイド一体形	2	式
④	吊り下げ用鎖	6mm×6m	2	本
⑤	着脱装置本体	荏原ポンプ LS型50	2	個
⑥	ガイドレールL型鋼	SUS304 40×40×5	4.3	m
⑦	ガイド支持板	荏原ポンプ SCS13	2	個
⑧	排水管	SGP-VA 80A	4.8	m

※ 排水ポンプの電源線は、汚水槽内で切断するものとする。

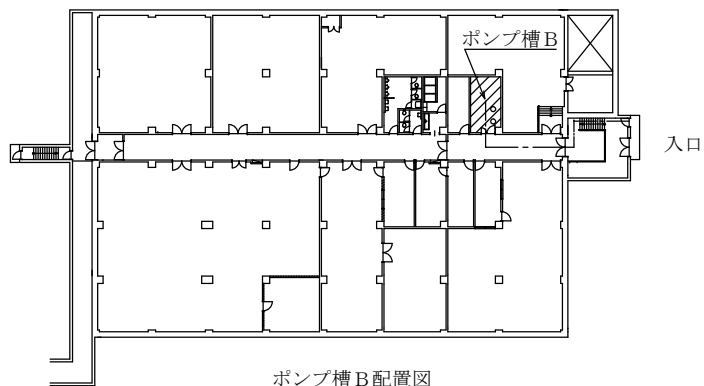


凡例  
 ▨ 撤去配管部

ポンプ槽：2,800mm×2,580mm



航空自衛隊稚内分屯基地			
図画	汚水ポンプ槽B		
名称	ポンプ等撤去図		
日付		図画	9
縮尺	NON SCALE	番号	10

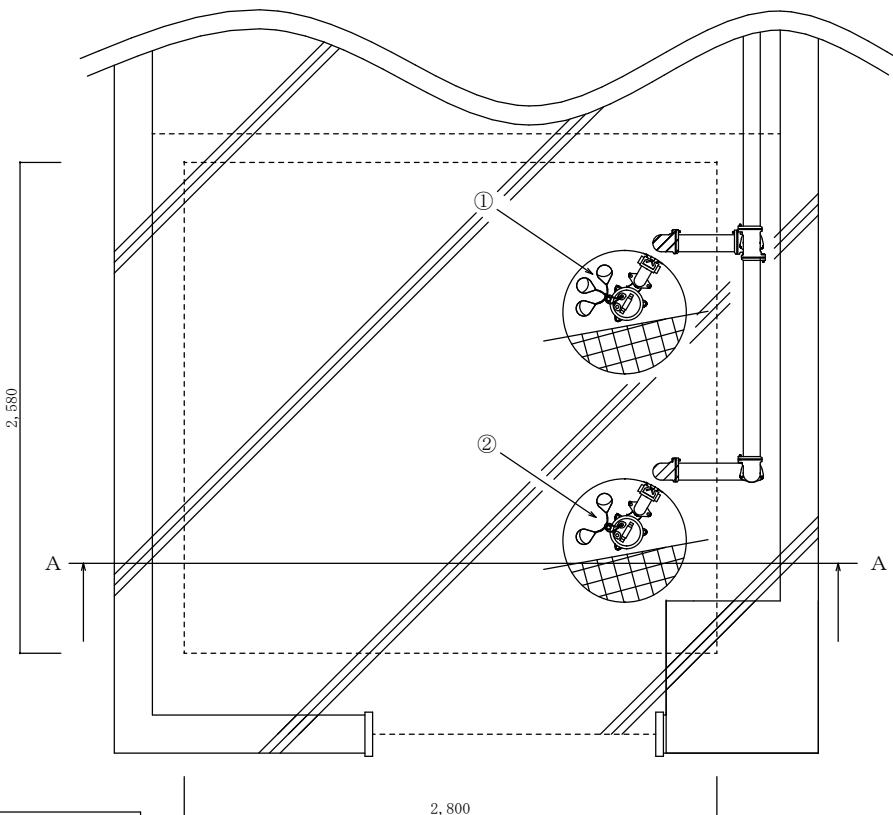


ポンプ槽B配置図

凡例  
 ——入口からポンプ室Bまでの経路 (約2.3m)

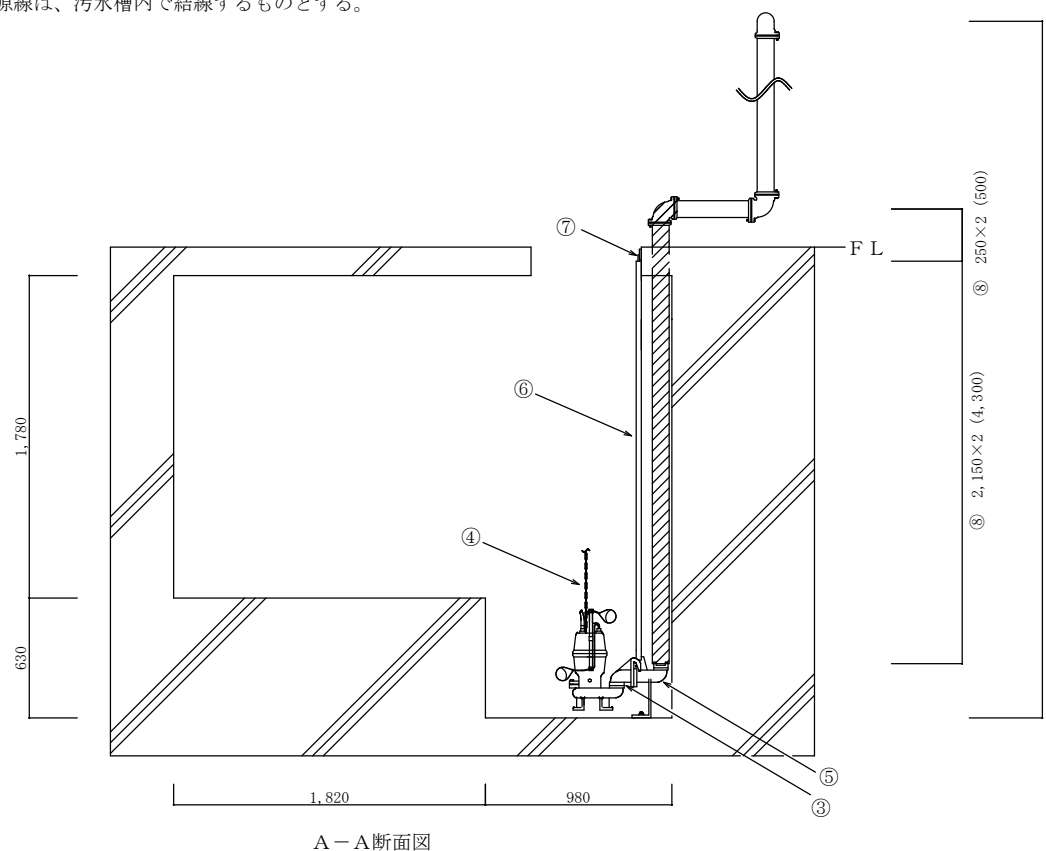
番号	名称	規格	数量	単位
①	汚水ポンプ	荏原ポンプ 50DVSJ5.75A エポキシ樹脂塗装 吊り金具SUS304	1	台
②	汚水ポンプ	荏原ポンプ 50DVSA5.75A エポキシ樹脂塗装 吊り金具SUS304	1	台
③	着脱フランジ	荏原ポンプ LS型50 スライディングガイド一体形 FC200 エポキシ樹脂塗装	2	個
④	吊り下げ用鎖	6mm×6m SUS304	2	本
⑤	着脱装置本体	荏原ポンプ LS型50 エポキシ樹脂塗装	2	個
⑥	ガイドレールL型鋼	SUS304 40×40×5	4.3	m
⑦	ガイド支持板	荏原ポンプ SCS13	2	個
⑧	排水管	SGP-NTA 80A 外面エポキシ樹脂塗装	4.8	m

※ 上記の取付品については、同等品以上の使用を認めるものとする。  
 排水ポンプの電源線は、汚水槽内で結線するものとする。



凡例  
 ▨ 新設配管部

ポンプ槽：2,800mm×2,580mm



A-A断面図

航空自衛隊稚内分屯基地			
図画	汚水ポンプ槽B		
名称	ポンプ等設置図		
日付		図画	10
縮尺	NON SCALE	番号	10

業者各位

北海道千歳市平和  
契約担当官  
航空自衛隊第2航空団会計隊長

## 市場価格調査

下記の品目の見積りを依頼します。

品名（件名）	規格	単位	数量	備考
居住地区等排水設備更新工事				
	以下余白			
入札ご参加業者に下記の市場価格調査へのご協力をよろしくお願いいたします。				

- 1 提出期限: 令和8年7月10日 12:00
- 2 工期: 令和9年3月31日
- 3 工事場所: 航空自衛隊稚内分屯基地
- 4 注意: 見積金額は 税抜き 金額を記入してください。

- 5 照会先 : 〒066-0044  
北海道千歳市平和無番地  
航空自衛隊第2航空団会計隊契約班 担当 福地  
TEL0123(23)3101(内線4575)  
FAX0123(23)3382



内 訳 書

番号	件 名	規 格	単 位	予定 数量	単 価	備 考
1	仮設汚水ポンプ設置	容量1.5kW、排水距離29m、リース品10日	式	1		
2	汚水ポンプ制御盤	BOX部:W500mm×D200mm×H450mm、支持部:125A×600mm、底部400mm×400mm 屋外防水型(溶融亜鉛メッキ HDZT63)	台	1		
3	着脱装置本体撤去費	LM型50	個	1		メーカー: 荏原ポンプ
4	着脱装置本体撤去費	LS型50	個	1		メーカー: 荏原ポンプ
5	着脱フランジ撤去費	LM型50	個	1		メーカー: 荏原ポンプ
6	着脱フランジ撤去費	LS型50	個	1		メーカー: 荏原ポンプ
7	吊り下げ用鎖撤去費	SUS304 6mm×6m	本	1		
8	ガイド支持板撤去費	SCS13	個	1		メーカー: 荏原ポンプ
9	ガイドパイプ撤去費	SUS304 1B	m	1		
10	ガイドレール(L型鋼)撤去費	SUS304 40mm×40mm×5mm	m	1		
11	フロートスイッチ撤去費	LC12	個	1		メーカー: 新明和工業
12	排水管	SGP-NTA 50A 外面エポキシ樹脂塗装	m	1		
13	排水管	SGP-NTA 80A 外面エポキシ樹脂塗装	m	1		
14	汚水ポンプ	50DV251.5 エポキシ樹脂塗装 ケーブル長10m 吊り金具SUS304	台	1		メーカー: 荏原ポンプ
15	汚水ポンプ	50DVSJ5.75A エポキシ樹脂塗装 吊り金具SUS304	台	1		メーカー: 荏原ポンプ
16	汚水ポンプ	50DVSA5.75A エポキシ樹脂塗装 吊り金具SUS304	台	1		メーカー: 荏原ポンプ
17	汚水用チャッキ弁	CVF 50A	個	1		メーカー: 荏原ポンプ
18	汚水用ゲートバルブ	10FCLUS 50A	個	1		メーカー: KITZ
19	着脱装置本体	LM型50 エポキシ樹脂塗装	個	1		メーカー: 荏原ポンプ
20	着脱装置本体	LS型50 エポキシ樹脂塗装	個	1		メーカー: 荏原ポンプ

21	着脱装置本体取付費	LM型50 エポキシ樹脂塗装	式	1		メーカー： 荏原ポンプ
22	着脱装置本体取付費	LS型50 エポキシ樹脂塗装	式	1		メーカー： 荏原ポンプ
23	着脱フランジ	LM型50 エポキシ樹脂塗装 スライ ディングガイド一体形 FC200エポキシ 樹脂塗装	個	1		メーカー： 荏原ポンプ
24	着脱フランジ	LS型50 エポキシ樹脂塗装 スライディ ングガイド一体形 FC200 エポキシ樹 脂塗装	個	1		メーカー： 荏原ポンプ
25	着脱フランジ取付費	LM型50 エポキシ樹脂塗装 スライ ディングガイド一体形 FC200 エポキ シ樹脂塗装	個	1		メーカー： 荏原ポンプ
26	着脱フランジ取付費	LS型50 エポキシ樹脂塗装 スライディ ングガイド一体形 FC200 エポキシ樹 脂塗装	個	1		メーカー： 荏原ポンプ
27	吊り下げ用鎖	SUS304 6mm×6m	本	1		
28	吊り下げ用鎖取付費	SUS304 6mm×6m	本	1		
29	ガイド支持板	SCS13	個	1		メーカー： 荏原ポンプ
30	ガイド支持板取付費	SCS13	個	1		メーカー： 荏原ポンプ
31	ガイドパイプ	SUS304 1B	m	1		
32	ガイドパイプ取付費	SUS304 1B	m	1		
33	ガイドレール(L型鋼)	SUS304 40mm×40mm×5mm	m	1		
34	ガイドレール(L型鋼)取付費	SUS304 40mm×40mm×5mm	m	1		
35	フロートスイッチ	EF-4A型 コード長さ10m	個	1		メーカー： 荏原ポンプ
36	フロートスイッチ取付費	EF-4A型 コード長さ10m	個	1		メーカー： 荏原ポンプ
37	汚水ポンプ槽内送風作業	12.25m <sup>3</sup>	箇所	1		
38	汚水ポンプ槽内送風作業	14.45m <sup>3</sup>	箇所	1		
39	汚水槽洗浄作業	2箇所	回	1		
40	汚泥収集及び運搬		t	1		
41	産廃処分		t	1		