

調達品目表

調達要求番号	3-05-1006-384A-LF-2015	作成部課	補給本部需品部需品管理課
調達要求年月日	令和 5年 4月 27日	作成年月日	令和 5年 4月 27日
仕様書番号	C&LPS-M00002-14		
物品番号			

品名	カタログ製品名 <sup>a)</sup>	数量
減圧沸騰式洗浄器 (病院用)	三浦工業 (株) : RN-80SW 又は同等以上のもの (他社の製品を含む。)	1EA

注<sup>a)</sup> この調達品目表に記載したカタログ製品名は、製品を選定する際の参考として例示したものであり、当該製品を指定するものではない。

## 2 製品に関する要求

同等とする性能等は、次による。

### a) 性能要求

- 1) 医薬品、医療機器等の品質、有効性及び安全性の確保等に関する法律に基づき、医療機器として承認、認証又は届出された製品とする。
- 2) 外寸は、幅1100 mm以下×奥行900 mm以下×高さ1900 mm以下とする。
- 3) 槽内寸法は、幅520 mm以上×奥行550 mm以上×高さ270 mm以上とする。
- 4) 扉はダブルドア方式であり、開閉は上下スライド方式又は上下スイング方式とする。
- 5) 洗浄工程中に、被洗浄物を浸漬させた状態で洗浄する工程を含んでいる。
- 6) 洗浄物の収納方式はワゴンストレッチャー方式とし、被洗浄物を専用洗浄ラックに乗せたまま槽内へ収納可能である。
- 7) 鋼製小物、管状機械、軟質器材等様々な材料形状の器具を専用のアクセサリを使用することなく洗浄することが可能である。
- 8) タッチパネルによる操作が可能である。
- 9) 洗浄条件をデータとして保存・出力が可能である。
- 10) 電源環境は、三相AC 200 V, 50/60 Hzで使用可能である。
- 11) 給排水は、自動であり、官側が保有するRO水製造装置 [オルガノ (株) : ピュアライトPR-0250SG-001, (株)サムソン : サムソンソフナーSS-3DJ, サクラ精機 (株) : SUS200L] に対応し、RO水による洗浄が可能である。
- 12) 真空ポンプは、水封式ポンプである。
- 13) 洗浄方式は、減圧沸騰式洗浄方法である。

## 調達品目表(続き)

- 14) 洗浄液及びすすぎ水は、蒸気を用いた間接加温が可能である。
  - 15) 運転は、洗浄から乾燥まで自動で運転が行われる。
  - 16) 配管は、給水20 A, 給湯20 A, 給蒸20 A, 排水40 A及び排蒸20 Aに対応可能である。
  - 17) 排気は、口径100 mm, 風量5 Nm<sup>3</sup>/分に対応可能である。
  - 18) 槽内へ供給する空気は、HEPAフィルターにより濾過される。
  - 19) 緊急対応用として、緊急停止ボタンを有する。
  - 20) 漏水を検知し、警報<sup>1)</sup>を発するとともに、給水ラインを遮断する機能を有する。
- 注<sup>1)</sup> 聴覚及び視覚により確認が可能である。

### 2.2 製品の表示

製品の表示は、1種銘板とする。

### 5.1 提出書類

類別原資料の提出は、必要とする。

### 5.2 附属品(標準附属品である場合を除く。)

本体1EA毎に次に示す品目を附属させる。

- a) 槽内用棚(2段以上) × 1EA
- b) 器具用バスケット<sup>2)</sup> × 10EA
- c) 専用台車 × 1SE
- d) 漏水検知器<sup>3)</sup> × 1EA

注<sup>2)</sup> 寸法は、幅520 mm以上×奥行250 mm以上×高さ50 mm以上とする。

注<sup>3)</sup> 本体に附属する場合は、除く。

### 5.3 設置・調整

#### 5.3.1 全般

契約の相手方は、事前に納入先部隊と調整し、本装置を官側の指定する場所に搬入し、要求する機能及び性能を満足するように組立、据付(図1及び図2による。)及び動作確認を実施し、使用可能な状態で引き渡す。

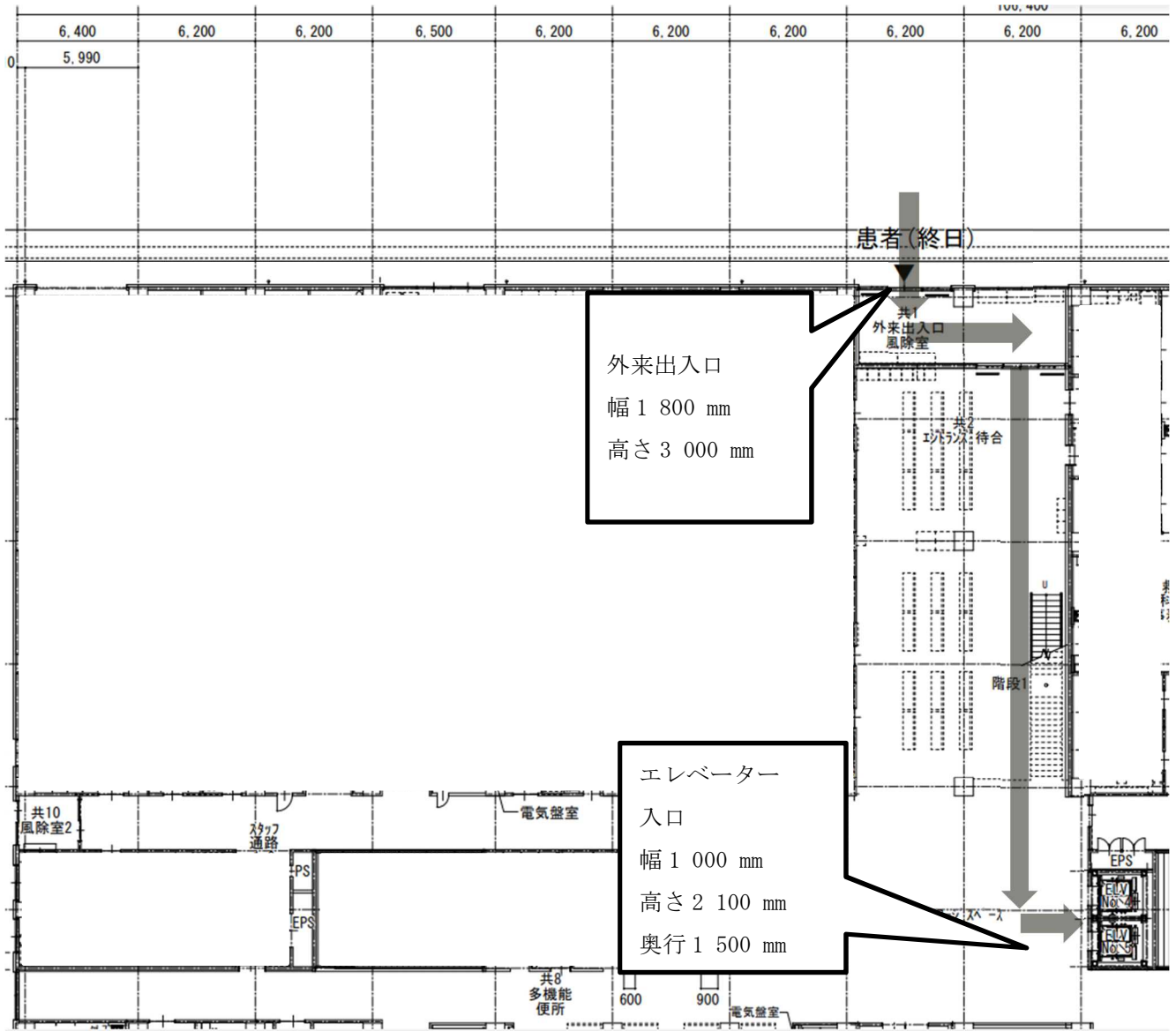
なお、基地への立ち入り等については、納入先部隊の規則等に従う。

#### 5.3.2 官側における支援

契約の相手方は、納入場所における搬入及び据付の実施に当たり、官側の支援を必要とする場合は、事前に官側と調整の上、次の事項について、官側の支援を無償で受けることが可能である。

- a) 現地部隊における搬入器材の保管
- b) 現地における電力及び水の使用
- c) その他、官側が必要と認める事項

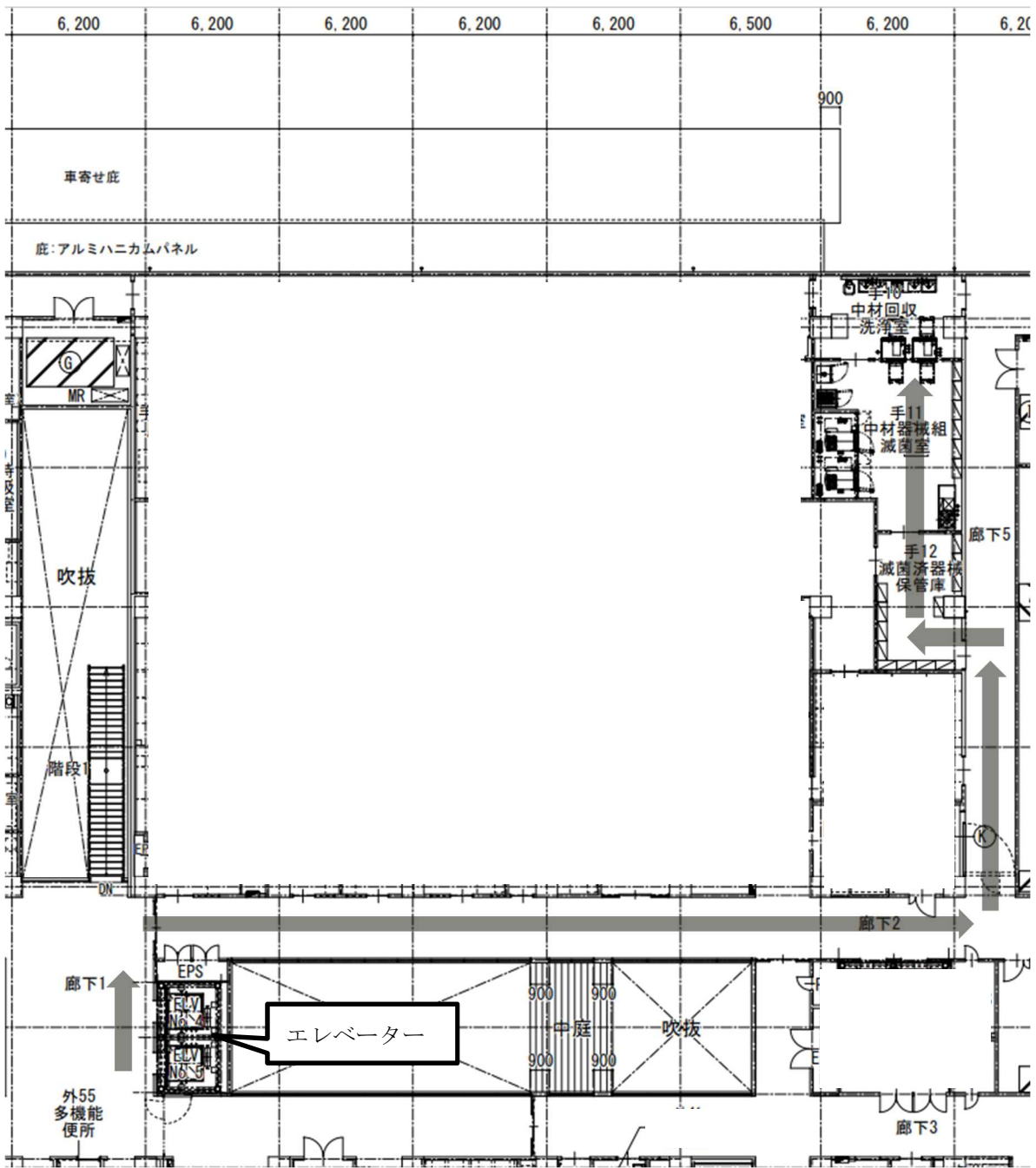
調達品目表 (続き)



a) 自衛隊入間病院 1階

図1 - 搬入経路 (1 / 2)

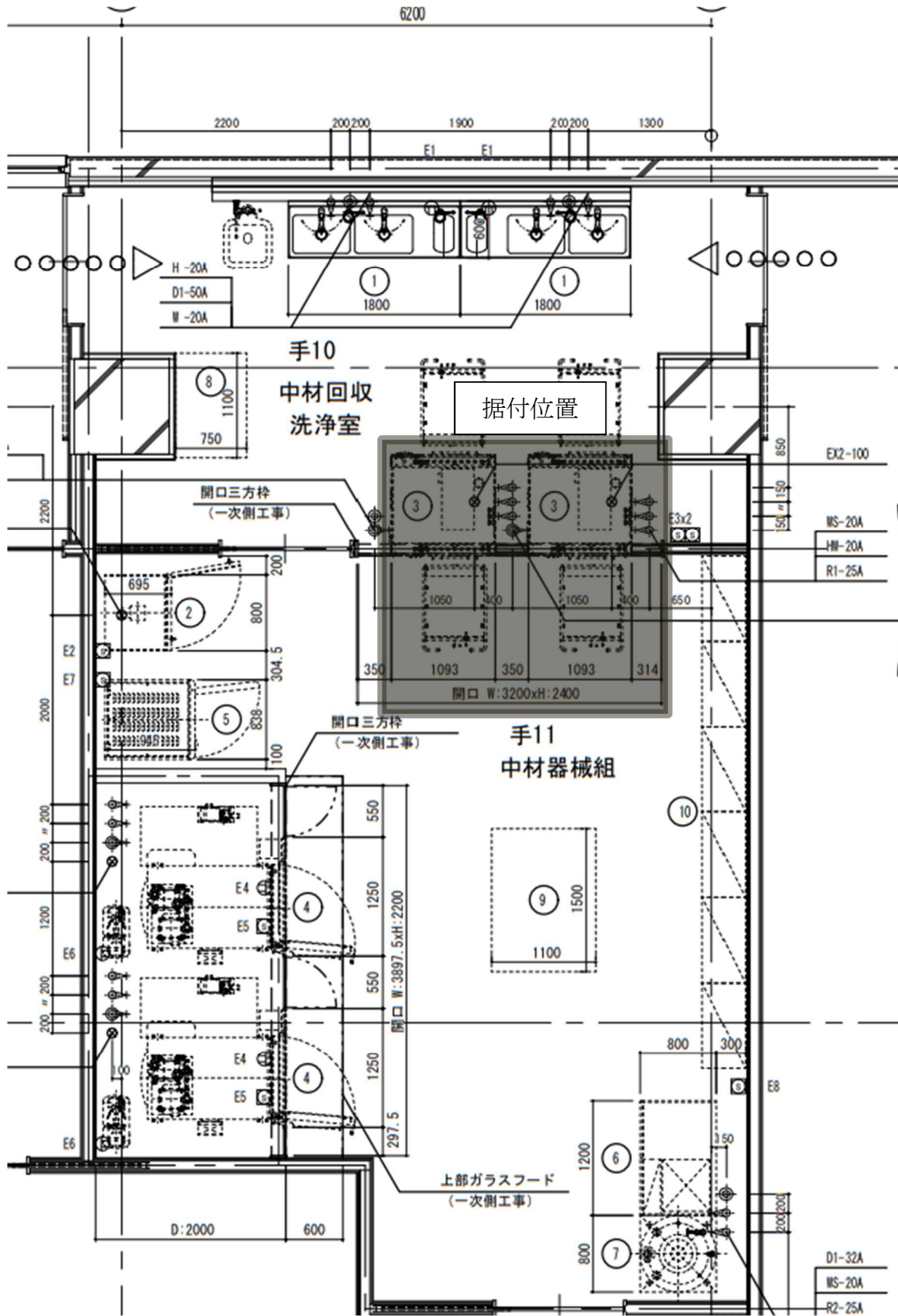
調達品目表 (続き)



b) 自衛隊入間病院 2階

図1 - 搬入経路 (2 / 2)

調達品目表 (続き)



自衛隊入間病院 2階 (中材回収洗淨室)

図 2 - 据付場所