

調達品目表

調達要求番号	3-05-1006-384A-LF-2014	作成部課	補給本部需品部需品管理課
調達要求年月日	令和 5年 4月 27日	作成年月日	令和 5年 4月 27日
仕様書番号	C&LPS-M00002-14		
物品番号			

品名	カタログ製品名 ^{a)}	数量
超音波洗浄装置 (病院用)	三浦工業 (株) : RA-160SUW 又は同等以上のもの (他社の製品を含む。)	1EA

注^{a)} この調達品目表に記載したカタログ製品名は、製品を選定する際の参考として例示したものであり、当該製品を指定するものではない。

2 製品に関する要求

同等とする性能等は、次による。

a) 性能要求

- 1) 医薬品、医療機器等の品質、有効性及び安全性の確保等に関する法律に基づき、医療機器として承認、認証又は届出された製品とする。
- 2) 外寸は、幅1 100 mm以下×奥行1 000 mm以下×高さ2 125 mm以下である。
- 3) 槽内寸法は、幅590 mm以上×奥行615 mm以上×高さ630 mm以上である。
- 4) ダブルドア仕様であり、開閉は上下スライド方式又は上下スイング方式である。
- 5) 洗浄物の収納方式は、ワゴンストレッチャー方式とし、被洗浄物を専用洗浄ラックに乗せたまま槽内へ収納可能である。
- 6) タッチパネルによる操作が可能である。
- 7) 本体重量は、820 kg以下である。
- 8) 洗浄条件をデータとして保存・出力可能である。
- 9) 電源環境は、三相200 V、50/60 Hzで使用可能である。
- 10) 給排水は、自動であり、官側が保有するRO水製造装置 [オルガノ(株) : ピュアライトPR-0250SG-001, (株)サムソン : サムソンソフナーSS-3DJ, サクラ精機(株) : SUS200L] に対応し、RO水による洗浄が可能である。
- 11) 洗浄液及び濯ぎ水は、蒸気を用いた間接加温が可能である。
- 12) 配管は、給水20 A, 給湯20 A, 給蒸20 A, 排水40 A, 排蒸20 Aに対応可能である。
- 13) 排気は、口径100 mm、風量5 Nm³/分に対応可能である。
- 14) アルカリ洗浄剤を使用した洗浄が可能である。

調達品目表(続き)

- 15) 洗浄方式は、超音波方式及びシャワー洗浄方式の2種類を有する。
 - 16) 槽内に、LED照明を有する。
 - 17) 槽内へ供給する空気は、HEPAフィルターにより濾過される。
 - 18) 緊急対応用として、緊急停止ボタンを有する。
 - 19) 漏水を検知し、警報¹⁾を発するとともに、給水ラインを遮断する機能を有する。
- 注¹⁾ 聴覚及び視覚により確認が可能である。

2.2 製品の表示

製品の表示は、1種銘板とする。

5.1 提出書類

類別原資料の提出は、必要とする。

5.2 附属品(標準附属品である場合を除く。)

本体1EA毎に次に示す製品を附属させるものとする。

- a) 槽内ラック²⁾ × 1EA
- b) 器具用バスケット(大)³⁾ × 8EA
- c) 器具用バスケット(中)⁴⁾ × 10EA
- d) 器具用バスケット(小)⁵⁾ × 10EA
- e) 吸引管用アダプタ × 1EA
- f) ラバロ鉗子用アダプタ × 1EA
- g) チューブ用アダプタ × 1EA
- h) コンテナセット器具 × 1EA
- i) スリッパセット器具 × 2EA
- j) 膿盆セット器具 × 2EA
- k) 麻酔器具用ラック × 1EA
- l) 専用台車 × 2SE

注²⁾ 棚板は、5段以上かつ取外可能である。

注³⁾ 寸法は、幅520mm以上×奥行250mm以上×高さ100mm以上である。

注⁴⁾ 寸法は、幅520mm以上×奥行250mm以上×高さ50mm以上である。

注⁵⁾ 寸法は、幅255mm以上×奥行255mm以上×高さ50mm以上である。

5.3 設置・調整

5.3.1 全般

契約の相手方は、事前に納入先部隊と調整し、本装置を官側の指定する場所に搬入し、要求する機能及び性能を満足するように組立、据付(図1及び図2による。)及び動作確認を実施し、使用可能な状態で引き渡す。

なお、基地への立ち入り等については、納入先部隊の規則等に従う。

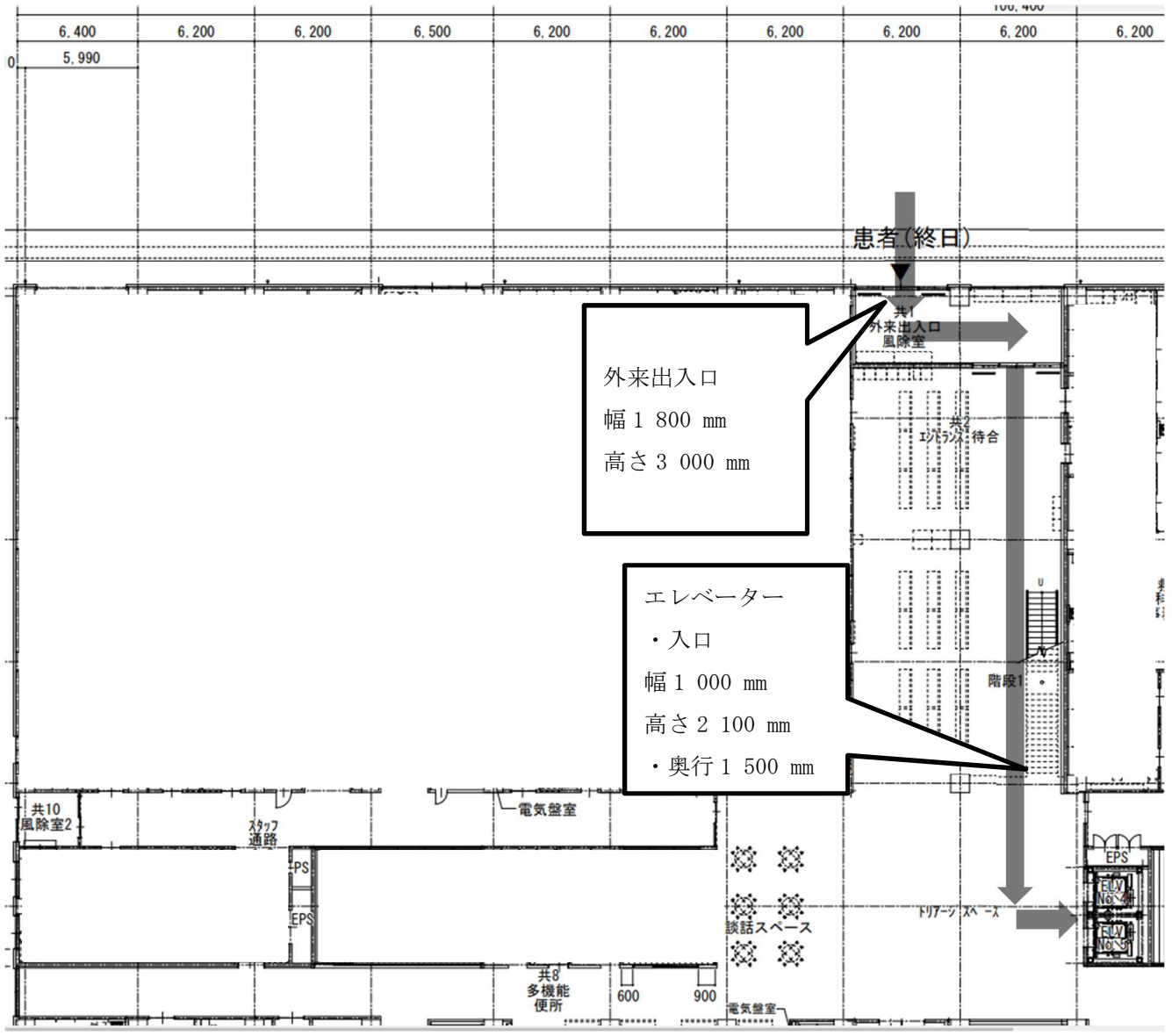
5.3.2 官側における支援

契約の相手方は、納入場所における搬入及び据付の実施にあたり、官側の支援を必要とする場合は、次の事項について、事前に官側と調整の上、官側の支援を無償で受けることが可能である。

調達品目表(続き)

- a) 現地部隊における搬入器材の保管
- b) 現地における電力及び水の使用
- c) その他, 官側が必要と認める事項

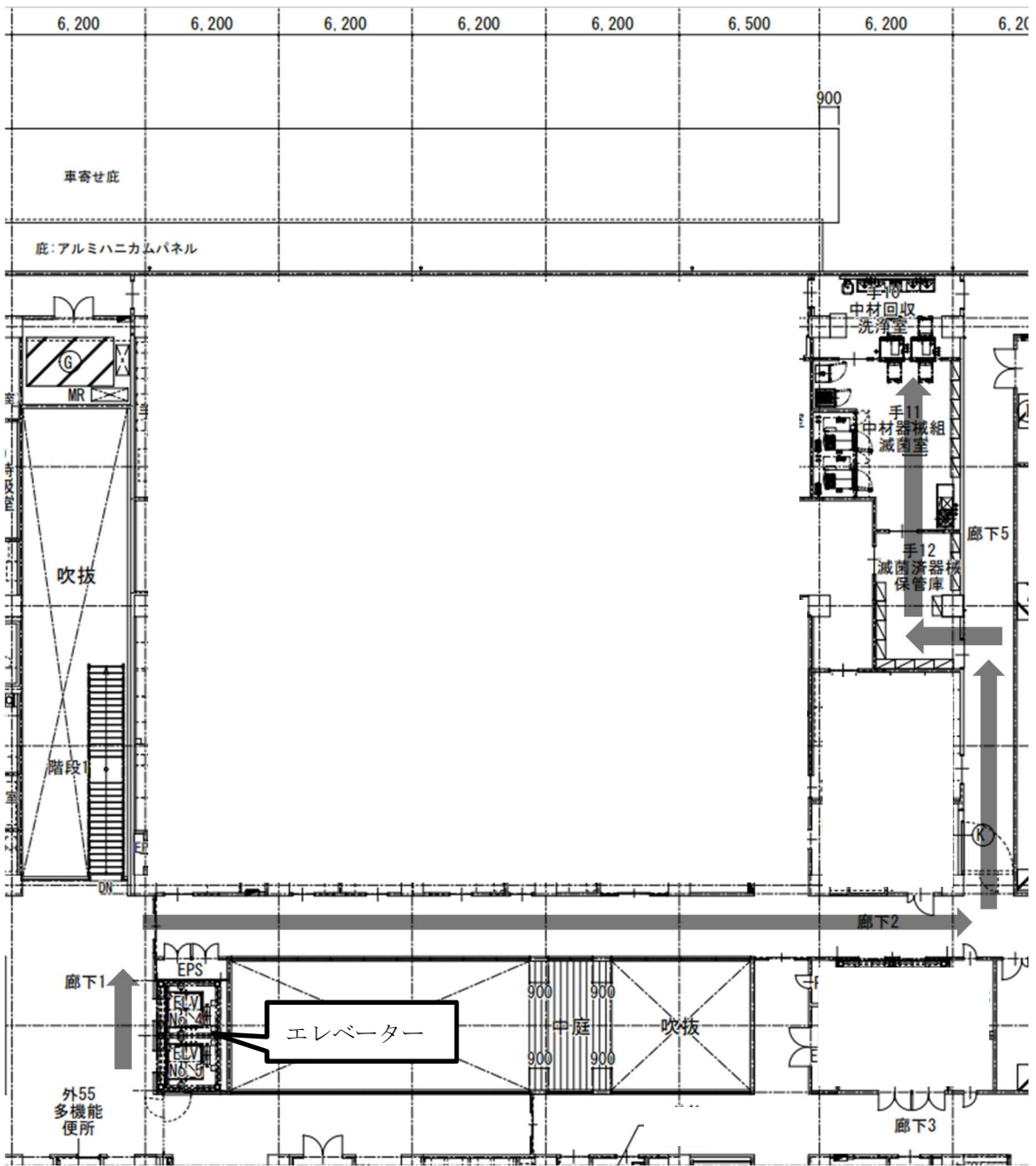
調達品目表 (続き)



a) 自衛隊入間病院 1階

図1 - 搬入経路 (1 / 2)

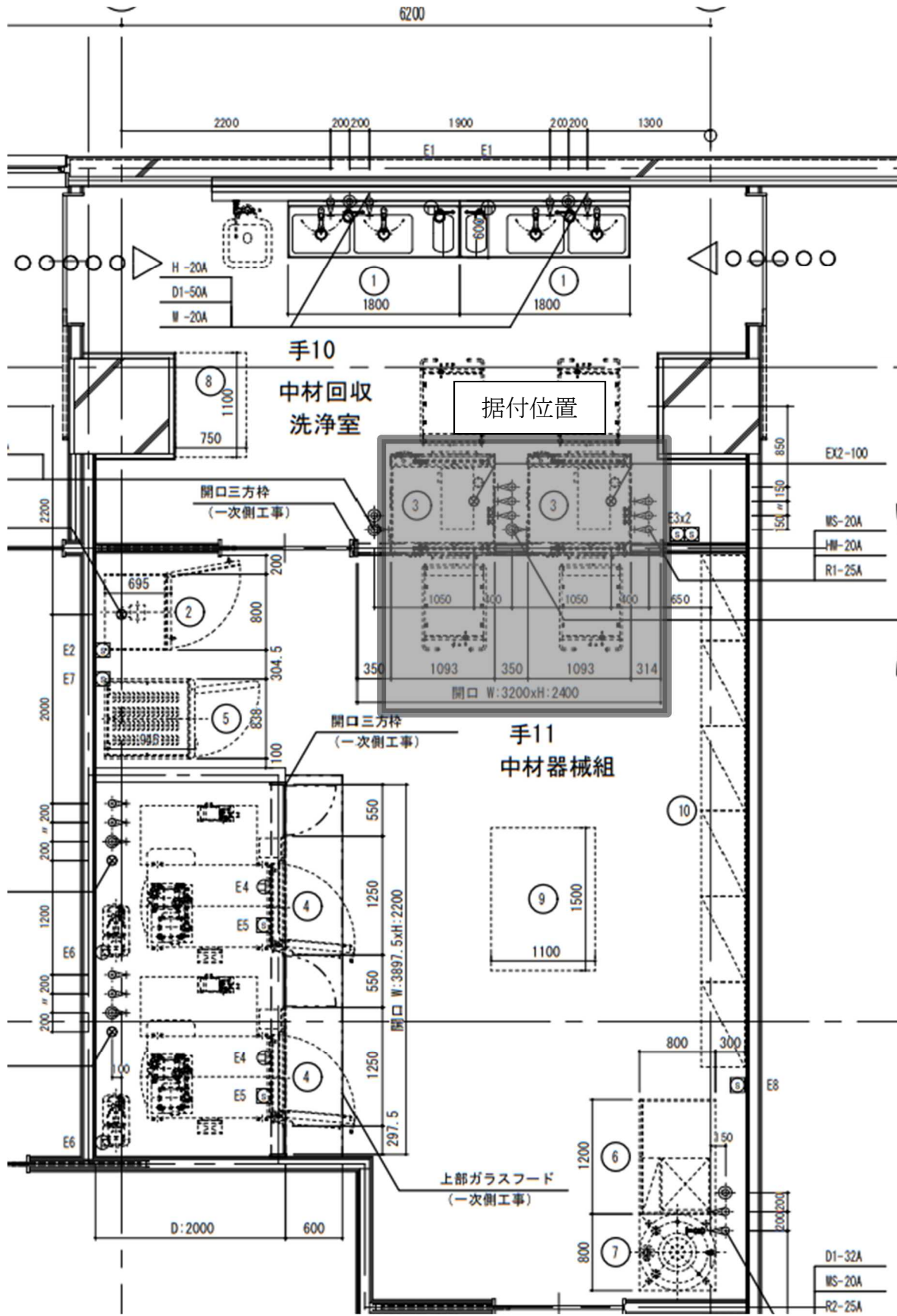
調達品目表 (続き)



b) 自衛隊入間病院 2階

図1 - 搬入経路 (2 / 2)

調達品目表 (続き)



自衛隊入間病院 2階 (中材回収洗浄室)

図 2 - 据付場所