

令和8年度
事務用消耗品、^{じゅう}什器及び日用品調達業務に関する
細部事項

令和8年度事務用消耗品、什器^{じゅう}及び日用品調達業務に関する細部事項

1 目的

令和8年度における航空自衛隊（以下「空自」という。）事務用消耗品、什器^{じゅう}及び日用品調達業務実施要項の細部事項を定めるもの。

2 調達内容

(1) 対象基地

別表第1のとおり。

(2) 対象品目（品目リスト）

ア カテゴリーⅠ（事務用消耗品）

別表第2のとおり。

イ カテゴリーⅡ（什器^{じゅう}）

別表第3のとおり。

ウ カテゴリーⅢ（日用品）

別表第4のとおり。

(3) 空自全体のID数

別表第1のとおり。

(4) Webカタログの動作環境

ア 対応OS

Microsoft Windows 11以降のバージョン

イ 対応ウェブブラウザ

Microsoft Edge、Google Chrome

3 入札に係るスケジュール(基準)

No.	件名	時期
1	官報公示	令和8年2月上旬
2	入札説明 ^{※1}	令和8年2月上旬～3月上旬
3	質問受付期限 ^{※2}	令和8年3月上旬
4	入札関係書類提出期限	令和8年3月下旬～4月中旬
5	提案書の評価	令和8年4月中旬
6	入札書の提出及び開札	令和8年4月下旬
7	落札者の決定及び契約の締結	令和8年4月下旬

※1 入札説明は、仕様書を受領に来た者に対して個別に実施する。

※2 質問は、書面（電子メール可）で受け付ける。

4 入札対象事業に関する空自の業務体制等に関する情報の開示に関する事項

(1) 過去の発注実績

別表第5のとおり。

(2) 空自の業務体制等

- ア 空自の業務体制
別図第1のとおり。
- イ 契約・支払部署の組織図及び所掌事務
別図第2のとおり。
- ウ 発注・受領部署の組織図及び所掌事務
別図第3のとおり。

別表第1

対象基地

No.	基地等	発注元	沖縄又は離島	I D 数	発送先住所		
					郵便番号	所在地	電話番号
1	当別分屯基地	○		2	061-0208	石狩郡当別町字弁華別番外地	(0133)23-2344
2	根室分屯基地	○		2	087-0004	根室市光洋町4-15	(0153)24-8004
3	稚内分屯基地	○		2	097-0025	稚内市恵比寿5-2-1	(0162)23-5377
4	襟裳分屯基地	○		2	058-0342	幌泉郡えりも町字えりも岬407	(01466)3-1136
5	網走分屯基地	○		2	093-0087	網走市字美岬官有無番地	(0152)43-3666
6	千歳基地	○		34	066-0044	千歳市平和無番地	(0123)23-3101
7	奥尻島分屯基地	○	○	2	043-1496	奥尻郡奥尻町字湯浜	(01397)2-2046
8	長沼分屯基地	○		2	069-1394	夕張郡長沼町馬追台	(0123)88-2604
9	八雲分屯基地	○		2	049-3118	二世郡八雲町緑町34	(0137)62-2262
10	三沢基地	○		42	033-8604	三沢市後久保125-7	(0176)53-4121
11	大湊分屯基地	○		2	035-0096	むつ市大字大湊字大近川44番地ノ内官有地	(0175)24-1191
12	車力分屯基地	○		2	038-3301	つがる市富蒔町屏風山1	(0173)56-2531
13	東北町分屯基地	○		2	039-2651	上北郡東北町大沢5-4	(0175)63-3235
14	加茂分屯基地	○		2	010-0664	男鹿市男鹿中国有地内	(0185)33-3030
15	秋田分屯基地	○		2	010-1211	秋田市雄和椿川字山籠23-26	(018)886-3320
16	山田分屯基地	○		2	028-1300	下閉伊郡山田町豊間根東山国有林9林班か小班	(0193)82-2636
17	松島基地	○		23	981-0503	東松島市矢本字板取85	(0225)82-2111
18	大滝根山分屯基地	○		2	979-1201	双葉郡川内村大字上川内字花ノ内6	(0247)79-2277
19	百里基地	○		26	311-3415	小美玉市百里170	(0299)52-1331
20	入間基地	○		48	350-1394	狭山市稲荷山2-3	(042)953-6131
21	熊谷基地	○		2	360-8580	熊谷市拾六間839	(048)532-3554
22	入間基地(中部高射群)	○		2	350-1394	狭山市稲荷山2-3	(042)953-6131
23	習志野分屯基地			1	274-0077	船橋市薬円台3-20-1	(047)466-2141
				1	162-8804	新宿区市谷本村町5-1(市ヶ谷分遣班)	(03)3268-3111
24	武山分屯基地			1	238-0317	横須賀市御幸浜3-1	(046)856-1291
25	霞ヶ浦分屯基地			1	300-0837	土浦市右碓2410	(029)842-1211
26	木更津分屯基地	○		2	292-0061	木更津市巖根1-4-1	(0438)41-1111
27	峯岡山分屯基地	○		2	299-2508	南房総市丸山平塚乙2-564	(0470)46-3001
28	市ヶ谷基地	○		2	162-8804	新宿区市谷本村町5-1	(03)3268-3111
29	府中基地	○		2	183-0001	府中市浅間町1-5-5	(042)362-2971
30	目黒基地	○		2	153-0061	目黒区中目黒2-2-1	(03)5721-7014
31	十条基地	○		2	114-8566	北区十条台1-5-70	(03)3908-5121
32	横田基地	○		2	197-8503	福生市大字福生2552	(042)553-6611
33	佐渡分屯基地	○	○	2	952-1208	佐渡市金井新保丙2-27	(0259)63-4111
34	新潟分屯基地	○		2	950-0031	新潟市東区船江町3-135	(025)273-9211
35	御前崎分屯基地	○		2	437-1621	御前崎市御前崎2825-1	(0548)63-2160
36	静浜基地	○		2	421-0201	焼津市上小杉1602	(054)622-1234

No.	基地等	発注元	沖縄又は離島	ID数	発送先住所		
					郵便番号	所在地	電話番号
37	浜松基地	○		38	432-8551	浜松市中央区西山町無番地	(053)472-1111
38	岐阜基地	○		33	504-8701	各務原市那加官有地無番地	(058)382-1101
39	小牧基地	○		30	485-0025	小牧市春日寺1-1	(0568)76-2191
40	高蔵寺分屯基地	○		2	487-0003	春日井市木附町無番地	(0568)51-0265
41	輪島分屯基地	○		2	928-8502	輪島市河井町10部29-7	(0768)22-0605
42	小松基地	○		25	923-0961	小松市向本折町戊267	(0761)22-2101
43	饗庭野分屯基地	○		2	520-1531	高島市新旭町饗庭3356-1	(0740)25-4343
44	笠取山分屯基地	○		2	514-1251	津市榊原町4183-12	(059)252-1155
45	白山分屯基地	○		2	515-3137	津市白山町大原297	(059)269-3111
46	経ヶ岬分屯基地	○		2	627-0245	京丹後市丹後町袖志無番地	(0772)76-0631
47	奈良基地	○		2	630-8001	奈良市法華寺町1578	(0742)33-3951
48	串本分屯基地	○		2	649-3632	東牟婁郡串本町須江1383-12	(0735)65-0134
49	美保基地	○		22	684-0053	境港市小篠津町2258	(0859)45-0211
50	高尾山分屯基地	○		2	690-1312	松江市美保関町森山632	(0852)72-2226
51	防府南基地	○		2	747-0833	防府市田島無番地 防府南基地	(0835)22-1950
52	見島分屯基地	○	○	2	758-0701	萩市見島1518-1	(0838)23-2011
53	防府北基地	○		2	747-0834	防府市田島無番地 防府北基地	(0835)22-1950
54	春日基地	○		24	816-0804	春日市原町3-1-1	(092)581-4031
			○	1	891-3604	熊毛郡中種子町野間字フシノ峯16918番2	
55	土佐清水分屯基地			1	787-0445	土佐清水市下益野2078-2	(0880)85-0266
56	築城基地	○		26	829-0151	築上郡築上町大字西八田番地不詳	(0930)56-1150
57	芦屋基地	○		27	807-0133	遠賀郡芦屋町大字芦屋1455-1	(093)223-0981
58	高良台分屯基地	○		2	830-0064	久留米市荒木町藤田官有地	(0942)21-7400
59	背振山分屯基地	○		2	842-0293	神埼市脊振町服巻字脊振山1358	(092)803-1146
60	福江島分屯基地	○	○	2	853-0607	五島市三井楽町嶽770-1	(0959)84-2074
61	海栗島分屯基地	○	○	2	817-1723	対馬市上対馬町鱈浦1217	(0920)86-2202
62	新田原基地	○		25	889-1492	児湯郡新富町大字新田19581	(0983)35-1121
63	高畑山分屯基地	○		2	888-0008	串間市大字本城4	(0987)77-0303
64	下甌島分屯基地	○	○	2	896-1411	薩摩川内市下甌町長浜無番地	(09969)5-0015
65	沖永良部島分屯基地	○	○	2	891-9292	大島郡知名町瀬利覚3196-1	(0997)93-2169
66	那覇基地	○	○	40	901-0144	那覇市字当間301	(098)857-1191
67	奄美大島分屯基地		○	1	894-0505	奄美市笠利町大字平505-2	(0997)63-0700
68	宮古島分屯基地	○	○	2	906-0201	宮古島市上野字野原1190-189	(0980)76-6745
69	久米島分屯基地	○	○	2	901-3101	島尻郡久米島町字宇江城山田原2064-1	(098)985-3690
70	与座岳分屯基地	○	○	2	901-0322	糸満市字与座1780	(098)994-2268
71	恩納分屯基地	○	○	2	904-0411	国頭郡恩納村字恩納7441番地113	(098)966-2053
72	知念分屯基地	○	○	2	901-1403	南城市佐敷字佐敷1641	(098)948-2813

注： 1 習志野分屯基地、霞ヶ浦分屯基地、武山分屯基地に関する発注は、入間基地（中部高射群）において実施する。
2 土佐清水分屯基地に関する発注は、春日基地において実施する。
3 奄美大島分屯基地に関する発注は、那覇基地において実施する。
4 ID数は、基準とする。

別表第2

品目リスト (カテゴリー I)

- この品目リストに記載した参考品は、製品を選定する際の参考品として例示したものであり、当該製品を指定するものではない。
- 参考品以外の製品を提案する場合は、参考品と同等又はそれ以上の性能を有する物であること。ただし、No. 76～No. 139は専用品とする。
- 予定数量は見積であり、発注数量は変動する可能性がある。
- グリーン購入法に基づく特定調達品目については、原則、適合品を納入すること。
- 提案商品の入数が、品目リストの規格の入数と異なる場合は、規格の入数を満たす数量となる組合せで型番を設定し、提案すること。
- 取扱説明書の添付は不要とする。

No.	品名	規格	単位	予定数量	参考品	備考	
1	封筒	角1 100枚入	包	189	㈱高春堂 702	㈱マルアイ PK-118	又は同等 以上
2		角2 100枚入	包	1,902	㈱高春堂 695	㈱マルアイ PK-128	又は同等 以上
3		角2 青 100枚入	包	64	㈱高春堂 324 (100枚)	㈱ムトウユニパック 511717050	又は同等 以上
4		角3 100枚入以上	包	116	㈱高春堂 675	㈱マルアイ PK-138	又は同等 以上
5		角4 100枚入以上	包	133	㈱高春堂 655	㈱マルアイ PK-148	又は同等 以上
6		長1 100枚入以上	包	100	㈱高春堂 517	㈱マルアイ PN-118	又は同等 以上
7		長2 100枚入以上	包	164	㈱高春堂 508	㈱マルアイ PN-128	又は同等 以上
8		長3 100枚入以上	包	1,105	㈱高春堂 390	㈱マルアイ PN-138	又は同等 以上
9		長4 100枚入以上	包	909	㈱高春堂 410	㈱マルアイ PN-147	又は同等 以上
10		角2マチひも付 マチ30mm以上 10枚入以上	包	1,077	㈱高春堂 168	菅公工業㈱ ホ158	又は同等 以上
11		A4判 緩衝材あり	枚	968	㈱高春堂 4877	㈱マルアイ SP-TM140	又は同等 以上
12		角0 100枚入以上	包	109	㈱高春堂 712	㈱マルアイ PK-108	又は同等 以上
13		角20 100枚入以上	包	313	㈱高春堂 790	㈱マルアイ PK-1A4	又は同等 以上
14		長40 100枚入以上	包	447	㈱高春堂 446	㈱マルアイ PN-140	又は同等 以上
15		角0マチ付 マチ30mm以上 10枚入以上	包	308	㈱高春堂 172	㈱キングコーポレーション KOKH120	又は同等 以上
16		角0マチひも付 マチ30mm以上 10枚入以上	包	646	㈱高春堂 173-60	菅公工業㈱ E-259-B	又は同等 以上
17		A3マチひも付 マチ30mm以上 10枚入以上	包	255	㈱高春堂 170	菅公工業㈱ E156	又は同等 以上
18	インデックス	18mm×25mm 青 352片	包	338	ニチバン㈱ ML-131BR	コクヨ㈱ E-20NB	又は同等 以上
19		18mm×25mm 赤 352片	包	315	ニチバン㈱ ML-131RR	コクヨ㈱ E-20NR	又は同等 以上
20		23mm×29mm 青 240片	包	448	ニチバン㈱ ML-132BR	コクヨ㈱ E-21NB	又は同等 以上
21		23mm×29mm 赤 240片	包	334	ニチバン㈱ ML-132RR	コクヨ㈱ E-21NR	又は同等 以上
22		27mm×34mm 青 180片	包	247	ニチバン㈱ ML-133BR	コクヨ㈱ E-22NB	又は同等 以上
23		27mm×34mm 赤 180片	包	250	ニチバン㈱ ML-133RR	コクヨ㈱ E-22NR	又は同等 以上
24		40±2mm×34mm 青 120片	包	134	ニチバン㈱ ML-134B	コクヨ㈱ E-23-2B	又は同等 以上
25		保護フィルム付 18mm×25mm 青 160片	包	516	ニチバン㈱ ML-231B	ジョイントテックス B055J-SB	又は同等 以上
26		保護フィルム付 18mm×25mm 赤 160片	包	447	ニチバン㈱ ML-231R	ジョイントテックス B055J-SR	又は同等 以上
27		保護フィルム付 23mm×29mm 青 120片	包	701	ニチバン㈱ ML-232B	ジョイントテックス B056J-MB	又は同等 以上
28		保護フィルム付 23mm×29mm 赤 120片	包	616	ニチバン㈱ ML-232R	ジョイントテックス B056J-MR	又は同等 以上
29		保護フィルム付 27mm×34mm 青 90片	包	421	ニチバン㈱ ML-233B	ジョイントテックス B057J-LB	又は同等 以上
30	保護フィルム付 27mm×34mm 赤 90片	包	349	ニチバン㈱ ML-233R	ジョイントテックス B057J-LR	又は同等 以上	
31	仕切紙	A4判横型 2穴 5色5山 厚紙付 10組	包	327	コクヨ㈱ E-65	㈱キングジム 908	又は同等 以上
32		A4判縦型 2穴 5色5山 厚紙付 10組	包	1,041	スマートバリュー D137J-5Y	㈱キングジム 907	又は同等 以上
33		A4判縦型 2穴 10色10山 11枚 1組	包	2,399	テーゼー IN-1410	㈱キングジム 907-10Y	又は同等 以上
34	付箋紙	14mm×75mm以上 4色以上 100枚×4	包	808	スリーエムジャパン㈱ 560RP-K		又は同等 以上
35		15mm×50mm 4色以上 100枚×25	箱	1,361	スリーエムジャパン㈱ 7001-K	ニチバン㈱ FB-4KP	又は同等 以上
36		25mm×75mm 4色以上 100枚×20	箱	1,360	スリーエムジャパン㈱ 5001-K	ニチバン㈱ FB-2KP	又は同等 以上
37		50mm×75mm 黄 100枚×20	箱	1,055	スリーエムジャパン㈱ 6562-Y	スマートバリュー P611J-P-20	又は同等 以上
38		75mm×75mm 黄 100枚×20	箱	1,372	スリーエムジャパン㈱ 6542-Y	スマートバリュー P610J-P-20	又は同等 以上
39		100±10mm×75mm 黄 100枚×10	箱	1,116	スリーエムジャパン㈱ 6571-Y	ニチバン㈱ MB-1Y (2個)	又は同等 以上
40		付箋紙 (ポリエステルフィルム)	縦44mm×横10mm 6色×20枚 10セット	箱	648	スリーエムジャパン㈱ 6831M	
41	縦44mm×横10mm 6色×20枚		個	375	スリーエムジャパン㈱ 683NEH		又は同等 以上
42	縦44mm×横6mm 9色×20枚 10セット		箱	792	スリーエムジャパン㈱ 6801MS		又は同等 以上
43	縦44mm×横6mm 9色×20枚		個	679	スリーエムジャパン㈱ 680MSH		又は同等 以上

No.	品名	規格	単位	予定数量	参考品	備考	
44	アルカリ乾電池	12V (23A)	個	84	パナソニック(株) LR-V08/1BP	REVEEX(株) GP23A-C1	又は同等 以上
45		単1形 2個入	包	924	パナソニック(株) LR20N1/2SE	株式会社通 LR20PS (2S)	又は同等 以上
46		単1形 4個入	包	2,883	パナソニック(株) LR20N1/4SW	株式会社通 LR20PS (4S)	又は同等 以上
47		単2形 2個入	包	666	パナソニック(株) LR14N1/2SE	株式会社通 LR14PS (2S)	又は同等 以上
48		単2形 4個入	包	2,408	パナソニック(株) LR14N1/4SW	株式会社通 LR14PS (4S)	又は同等 以上
49		単3形 4個入	包	1,286	パナソニック(株) LR6N1/4B	株式会社通 LR6PS (4S)	又は同等 以上
50		単3形 40個入	箱	2,191	パナソニック(株) LR6EJN/40S	三菱電機(株) LR6GR/4S	又は同等 以上
51		単4形 4個入	包	1,056	パナソニック(株) LR03N1/4SE	株式会社通 LR03PS (4S)	又は同等 以上
52		単4形 40個入	箱	1,508	パナソニック(株) LR03EJN/40S	三菱電機(株) LR03GR/4S	又は同等 以上
53		単5形 2個入	包	665	パナソニック(株) LR1X1/2B	株式会社通 LR1F (2B)	又は同等 以上
54	電池 (アルカリ 9V)	6LR61 (9V)	個	1,388	パナソニック(株) 6LR61N11B	株式会社通 6LR61 (S)	又は同等 以上
55	ニッケル水素電池	単1形	包	233	パナソニック(株) BK-1MCD/1	東芝ライフスタイル(株) TMH-1A	又は同等 以上
56		単3形 4個入	包	485	パナソニック(株) BK-3MCD/4H	東芝ライフスタイル(株) TMH-3A 4P	又は同等 以上
57		単4形 4個入	包	381	パナソニック(株) BK-4MCD/4H	東芝ライフスタイル(株) TMH-4A 4P	又は同等 以上
58	充電器セット	単3、単4形兼用、単3形 4本付 No.56、57充電可能	セット	249	パナソニック(株) K-K183MCC40	東芝ライフスタイル(株) TMHC-34AH	又は同等 以上
59		単1形充電可能 No.55充電可能	セット	61	パナソニック(株) BQ-CC25	東芝ライフスタイル(株) TMHC-12SC (N)	又は同等 以上
60	スベラー	単1サイズ 2本入	組	86	パナソニック(株) BQ-BS1/2B	株式会社通 FBS3-1 (2B)	又は同等 以上
61		単2サイズ 2本入	組	96	パナソニック(株) BQ-BS2/2B	株式会社通 FBS3-2 (2B)	又は同等 以上
62	ボタン電池	CR1216	個	294	パナソニック(株) CR1216	日立マクセル(株) CR1216-1BS	又は同等 以上
63		CR1616	個	412	パナソニック(株) CR1616P	日立マクセル(株) CR1616-1BS	又は同等 以上
64		CR2016	個	588	パナソニック(株) CR2016P	日立マクセル(株) CR2016-1BS	又は同等 以上
65		CR2025	個	965	パナソニック(株) CR2025P	日立マクセル(株) CR2025-1BS	又は同等 以上
66		CR2032	個	3,059	パナソニック(株) CR2032P	日立マクセル(株) CR2032-1BS	又は同等 以上
67		CR2450	個	569	パナソニック(株) CR2450	三菱電機(株) CR2450D/1BP	又は同等 以上
68		LR44	個	1,950	パナソニック(株) LR44 P	日立マクセル(株) LR44-1BS	又は同等 以上
69	修正テープ	幅5mm 長さ10m以上	個	1,204	㈱トンボ鉛筆 CT-CAX5	コクヨ(株) TW-M285	又は同等 以上
70	修正テープ交換用	幅5mm 長さ10m以上 No.69適合品	個	1,060	㈱トンボ鉛筆 CT-CAR5	コクヨ(株) TW-285	又は同等 以上
71	修正ペン	7ml以上入 油性・水性インク用	本	233	ぺんてる(株) XEZL21-W	ゼブラ(株) CR-1	又は同等 以上
72	修正液	18ml以上入 油性・水性インク用	個	84	ぺんてる(株) ZL1-WR	㈱ライオン事務器 A-18R	又は同等 以上
73	カッティングシート	300~305mm×10m 黒	巻	34	㈱ラット・ディー・ジーン(株) DGS-305-BK	㈱ライオン事務器 DC8-306L 黒	又は同等 以上
74		300~305mm×10m 白	巻	26	㈱ラット・ディー・ジーン(株) DGS-305-WH	㈱ライオン事務器 DC8-306L 白	又は同等 以上
75	カッティング転写シート	300~305mm×10m 透明	巻	39	㈱ラット・ディー・ジーン(株) AP-305	㈱ライオン事務器 DC8-306L 転写	又は同等 以上
76	テープカートリッジ	幅12mm×ロングタイプ16m 白ラベル/黒文字	個	423	㈱キングジム SS12KL		
77		幅12mm×巻8m ピンクラベル/黒文字	個	86	㈱キングジム SC12P		
78		幅12mm×巻8m 黄ラベル/黒文字	個	521	㈱キングジム SC12Y		
79		幅12mm×巻8m 青ラベル/黒文字	個	272	㈱キングジム SC12B		
80		幅12mm×巻8m 赤ラベル/黒文字	個	224	㈱キングジム SC12R		
81		幅12mm×巻8m 赤ラベル/白文字	個	62	㈱キングジム SD12R		
82		幅12mm×巻8m 緑ラベル/黒文字	個	222	㈱キングジム SC12G		
83		幅12mm×巻8m 緑ラベル/白文字	個	53	㈱キングジム SD12G		
84		幅12mm×巻8m 白ラベル/黒文字	個	543	㈱キングジム SS12K		
85		幅12mm×巻8m 透明ラベル/黒文字	個	200	㈱キングジム ST12K		
86		幅18mm×ロングタイプ16m 白ラベル/黒文字	個	365	㈱キングジム SS18KL		
87		幅18mm×巻8m ピンクラベル/黒文字	個	90	㈱キングジム SC18P		
88		幅18mm×巻8m 黄ラベル/黒文字	個	463	㈱キングジム SC18Y		
89		幅18mm×巻8m 青ラベル/黒文字	個	205	㈱キングジム SC18B		
90		幅18mm×巻8m 赤ラベル/黒文字	個	225	㈱キングジム SC18R		
91		幅18mm×巻8m 赤ラベル/白文字	個	67	㈱キングジム SD18R		
92		幅18mm×巻8m 緑ラベル/黒文字	個	229	㈱キングジム SC18G		

No.	品名	規格	単位	予定数量	参考品	備考
93	テープカートリッジ	幅18mm×巻8m 透明ラベル/黒文字	個	185	㈱キングジム ST18K	
94		幅18mm×巻8m 白ラベル/黒文字	個	432	㈱キングジム SS18K	
95		幅24mm×ロングタイプ16m 白ラベル/黒文字	個	339	㈱キングジム SS24KL	
96		幅24mm×巻8m ピンクラベル/黒文字	個	71	㈱キングジム SC24P	
97		幅24mm×巻8m 黄ラベル/黒文字	個	513	㈱キングジム SC24Y	
98		幅24mm×巻8m 青ラベル/黒文字	個	188	㈱キングジム SC24B	
99		幅24mm×巻8m 青ラベル/白文字	個	49	㈱キングジム SD24B	
100		幅24mm×巻8m 赤ラベル/黒文字	個	189	㈱キングジム SC24R	
101		幅24mm×巻8m 赤ラベル/白文字	個	51	㈱キングジム SD24R	
102		幅24mm×巻8m 緑ラベル/黒文字	個	216	㈱キングジム SC24G	
103		幅24mm×巻8m 透明ラベル/黒文字	個	156	㈱キングジム ST24K	
104		幅24mm×巻8m 白ラベル/黒文字	個	474	㈱キングジム SS24K	
105		幅36mm×巻8m 黄ラベル/黒文字	個	105	㈱キングジム SC36Y	
106		幅36mm×巻8m 青ラベル/黒文字	個	60	㈱キングジム SC36B	
107		幅36mm×巻8m 赤ラベル/黒文字	個	57	㈱キングジム SC36R	
108		幅36mm×巻8m 緑ラベル/黒文字	個	46	㈱キングジム SC36G	
109		幅36mm×巻8m 白ラベル/黒文字	個	225	㈱キングジム SS36K	
110		幅4mm×巻8m 黄ラベル/黒文字	個	90	㈱キングジム SC4Y	
111		幅4mm×巻8m 青ラベル/黒文字	個	62	㈱キングジム SC4B	
112		幅4mm×巻8m 赤ラベル/黒文字	個	60	㈱キングジム SC4R	
113		幅6mm×巻8m 黄ラベル/黒文字	個	178	㈱キングジム SC6Y	
114		幅6mm×巻8m 青ラベル/黒文字	個	123	㈱キングジム SC6B	
115		幅6mm×巻8m 赤ラベル/黒文字	個	132	㈱キングジム SC6R	
116		幅6mm×巻8m 緑ラベル/黒文字	個	114	㈱キングジム SC6G	
117		幅6mm×巻8m 白ラベル/黒文字	個	341	㈱キングジム SS6K	
118		幅9mm×巻8m ピンクラベル/黒文字	個	70	㈱キングジム SC9P	
119		幅9mm×巻8m 黄ラベル/黒文字	個	314	㈱キングジム SC9Y	
120		幅9mm×巻8m 青ラベル/黒文字	個	216	㈱キングジム SC9B	
121		幅9mm×巻8m 赤ラベル/黒文字	個	206	㈱キングジム SC9R	
122		幅9mm×巻8m 緑ラベル/黒文字	個	185	㈱キングジム SC9G	
123		幅9mm×巻8m 透明ラベル/黒文字	個	181	㈱キングジム ST9K	
124		幅9mm×巻8m 白ラベル/黒文字	個	538	㈱キングジム SS9K	
125		幅12mm×巻8m 白ラベル/赤文字	個	78	㈱キングジム SS12R	
126		幅18mm×巻8m 白ラベル/赤文字	個	68	㈱キングジム SS18R	
127		幅24mm×巻8m 白ラベル/赤文字	個	65	㈱キングジム SS24R	
128		幅36mm×巻8m 白ラベル/赤文字	個	27	㈱キングジム SS36R	
129		幅9mm×巻8m 白ラベル/赤文字	個	40	㈱キングジム SS9R	
130	テープカートリッジ/マグ ネットテープ	幅18mm×長さ1.5m 黄ラベル/黒文字	個	78	㈱キングジム S118Y	
131		幅18mm×長さ1.5m 青ラベル/黒文字	個	70	㈱キングジム S118B	
132		幅18mm×長さ1.5m 赤ラベル/黒文字	個	72	㈱キングジム S118R	
133		幅18mm×長さ1.5m 白ラベル/黒文字	個	226	㈱キングジム S118S	
134		幅18mm×長さ1.5m 緑ラベル/黒文字	個	63	㈱キングジム S118G	
135		幅24mm×長さ1.5m 黄ラベル/黒文字	個	94	㈱キングジム S124Y	
136		幅24mm×長さ1.5m 青ラベル/黒文字	個	59	㈱キングジム S124B	
137		幅24mm×長さ1.5m 赤ラベル/黒文字	個	70	㈱キングジム S124R	
138		幅24mm×長さ1.5m 白ラベル/黒文字	個	215	㈱キングジム S124S	
139		幅24mm×長さ1.5m 緑ラベル/黒文字	個	63	㈱キングジム S124G	
140	マグネットクリップ	つづり枚数 A4PPC用紙40枚以上60枚未満	個	1,471	ジョイントテックス B038J-B	㈱ソニック CP-65B
141		つづり枚数 A4PPC用紙60枚以上80枚未満	個	961	ジョイントテックス B039J-B	㈱ソニック CP-64B
142		つづり枚数 A4PPC用紙80枚以上	個	1,240	ジョイントテックス B040J-B	㈱ソニック CP-63B

No.	品名	規格	単位	予定数量	参考品	備考	
143	マグネットシート	100mm×300mm×0.8mm 青 カット可能 片面マグネット	枚	580	ジョイントテックス B187J-B	㈱マグエックス MSK-08B	又は同等 以上
144		100mm×300mm×0.8mm 赤 カット可能 片面マグネット	枚	611	ジョイントテックス B187J-R	㈱マグエックス MSK-08R	又は同等 以上
145		100mm×300mm×0.8mm 黄 カット可能 片面マグネット	枚	602	ジョイントテックス B187J-Y	㈱マグエックス MSK-08Y	又は同等 以上
146		100mm×300mm×0.8mm 白 カット可能 片面マグネット	枚	4,695	ジョイントテックス B187J-W	㈱マグエックス MSK-08W	又は同等 以上
147		100mm×300mm×0.8mm 緑 カット可能 片面マグネット	枚	468	ジョイントテックス B187J-G	㈱マグエックス MSK-08G	又は同等 以上
148		100mm×300mm×1(±0.2)mm カット可能 両面カ ラー 白青	枚	348	ジョイントテックス B219J-BW	㈱クラウン CR-MG452-BLW	又は同等 以上
149		100mm×300mm×1(±0.2)mm カット可能 両面カ ラー 白赤	枚	564	ジョイントテックス B220J-RW	㈱クラウン CR-MG452-RW	又は同等 以上
150		100mm×300mm×1(±0.2)mm カット可能 両面カ ラー 白黄	枚	304	ジョイントテックス B221J-YW	㈱クラウン CR-MG452-YW	又は同等 以上
151	マグネットバー	長さ200mm～220mm 幅20mm以内 保持枚数5枚以上	本	1,216	㈱ライオン事務器 MB-220	㈱クラウン CR-MG200R-BL	又は同等 以上
152		長さ300mm～340mm 幅20mm以内 保持枚数5枚以上	本	1,552	㈱ライオン事務器 MB-320	㈱クラウン CR-MG300R-BL	又は同等 以上
153	マグネットフック	フック部：360度回転、上下稼働 耐荷重1～2kg 未滴	個	522	ベロス㈱ MUH-1334	㈱ソニック MG-731-W	又は同等 以上
154		フック部：360度回転、上下稼働 耐荷重2～4kg 未滴	個	1,462	ベロス㈱ MUH-V3	㈱ソニック MG-743-W	又は同等 以上
155		フック部：360度回転、上下稼働 耐荷重4kg以上	個	2,856	ベロス㈱ MHU-V8	㈱ソニック MG-2866	又は同等 以上
156	カラーマグネット	直径30mm 青 10個入	箱	186	コクヨ㈱ マ7-30NB (2セット)	ジョイントテックス B160J-B	又は同等 以上
157		直径30mm 赤 10個入	箱	166	コクヨ㈱ マ7-30NR (2セット)	ジョイントテックス B160J-R	又は同等 以上
158		直径30mm 白 10個入	箱	212	コクヨ㈱ マ7-30NW (2セット)	ジョイントテックス B160J-W	又は同等 以上
159		直径30mm 黄 10個入	箱	137	コクヨ㈱ マ7-30NY (2セット)	ジョイントテックス B160J-Y	又は同等 以上
160		直径20mm 青 10個入	箱	176	㈱西敬 CMT-20RB	ジョイントテックス B161J-B	又は同等 以上
161		直径20mm 赤 10個入	箱	182	㈱西敬 CMT-20RR	ジョイントテックス B161J-R	又は同等 以上
162		直径20mm 白 10個入	箱	204	㈱西敬 CMT-20RW	ジョイントテックス B161J-W	又は同等 以上
163		直径20mm 黄 10個入	箱	156	㈱西敬 CMT-20RY	ジョイントテックス B161J-Y	又は同等 以上
164	マグネットポケット	はがき判 ソフトタイプ 裏面マグネット	個	271	コクヨ㈱ マ7-511NW	㈱クラウン CR-EP11-LBL	又は同等 以上
165		A4判 ソフトタイプ 裏面マグネット	個	738	コクヨ㈱ マ7-500NW	㈱クラウン CR-EP31-LBL	又は同等 以上
166		はがき判 ハードタイプ	個	380	㈱マグエックス MBK-1W	㈱ライオン事務器 CP-642	又は同等 以上
167	マグネットカードケース	A3判 裏面マグネット付	枚	276	コクヨ㈱ マ7-6130B	㈱クラウン CR-MGA3-W	又は同等 以上
168		A4判 裏面マグネット付	枚	3,956	コクヨ㈱ マ7-614B	㈱クラウン CR-MGA4-W	又は同等 以上
169		B4判 裏面マグネット付	枚	208	コクヨ㈱ マ7-604B	㈱クラウン CR-MGB4-W	又は同等 以上
170	ステープラー	針35号用 装填本数100本 つづり枚数30枚以上	個	143	マックス㈱ HD-35		又は同等 以上
171	ステープラー用針	針10号用 1000本入以上	箱	3,918	マックス㈱ No10-1M	プラス㈱ SS-010	又は同等 以上
172		針35号用 1000本入以上	箱	127	マックス㈱ No35-2M	プラス㈱ SS-035	又は同等 以上
173	フラットホッチキス	針10号用 装填本数100本 つづり枚数20枚以上	個	678	コクヨ㈱ SL-MF55-02B	マックス㈱ HD-10FL3K/B	又は同等 以上
174	リムーバー	針10号用	本	624	プラス㈱ RM-101	マックス㈱ RZ-FV	又は同等 以上
175	針なしステープラー	とじ枚数 5枚以上 ハンディタイプ	個	752	コクヨ㈱ SLN-MSH305B	プラス㈱ SL-106NB	又は同等 以上
176	カッター	小 刃幅10mm以下	個	1,164	オルファ㈱ 215BS	N T㈱ A-300	又は同等 以上
177		大 刃幅15mm以上	個	1,284	オルファ㈱ 11BS	N T㈱ L-500	又は同等 以上
178	カッター用替刃	小 刃幅10mm以下 替刃10枚入 No.176適合品	個	387	オルファ㈱ SB10KS	N T㈱ BA-160e	又は同等 以上
179		大 刃幅15mm以上 替刃10枚入 No.177適合品	個	575	オルファ㈱ LB10KS	N T㈱ BL1P	又は同等 以上
180	カッティングマット	A4判 厚さ2mm以上	枚	515	㈱クラウン CR-CT40N-BL	㈱ライオン事務器 CM-30S	又は同等 以上
181		A3判 厚さ2mm以上	枚	556	㈱クラウン CR-CT45N-BL	㈱ライオン事務器 CM-45S	又は同等 以上
182	はさみ	刃渡り60mm～70mm	本	424	㈱クラウン CR-HS160-Y	ソニック㈱ CU-118-D	又は同等 以上
183		刃渡り60mm～70mm フッ素コーティング	本	1,776	㈱クラウン CR-HS162-GR	ソニック㈱ CU-221-W	又は同等 以上
184	洋裁はさみ	刃渡り80mm～100mm	本	330	㈱クラウン CR-HS210-B	義春刃物㈱ MTH-SD	又は同等 以上
185	ゼムクリップ	幅23mm～24mm 500本入以上	箱	614	㈱ライオン事務器 No.13	プラス㈱ CP-307	又は同等 以上
186		幅33mm～34mm 100本入以上	箱	458	㈱ライオン事務器 No.10	プラス㈱ CP-302	又は同等 以上
187	ダブルクリップ	幅19mm つづり枚数30枚以上 10個以上入	箱	657	㈱ライオン事務器 No.107	プラス㈱ CP-105	又は同等 以上
188		幅25mm つづり枚数50枚以上 10個以上入	箱	666	㈱ライオン事務器 No.111	プラス㈱ CP-104	又は同等 以上
189		幅32mm つづり枚数80枚以上 10個以上入	箱	487	㈱ライオン事務器 No.155	プラス㈱ CP-103	又は同等 以上
190	綴りひも	長さ45cm 100本束	包	204	㈱ライオン事務器 No.183P	スマートバリュー B301J	又は同等 以上

No.	品名	規格	単位	予定数量	参考品	備考	
191	用箋はさみ	A3版 S型 つり下げ金具付	枚	1,428	㈱ライオン事務器 No.141	㈱キングジム S337	又は同等 以上
192		A3版 E型 つり下げ金具付	枚	938	㈱ライオン事務器 No.140	㈱キングジム S307	又は同等 以上
193		A4版 S型 つり下げ金具付	枚	11,655	㈱ライオン事務器 No.121	㈱キングジム S335	又は同等 以上
194		A4版 E型 つり下げ金具付	枚	6,288	㈱ライオン事務器 No.120	㈱キングジム S305	又は同等 以上
195		B4版 S型 つり下げ金具付	枚	1,274	㈱ライオン事務器 No.131	㈱キングジム S336	又は同等 以上
196		B4版 E型 つり下げ金具付	枚	676	㈱ライオン事務器 No.130	㈱キングジム S306	又は同等 以上
197	連射式クリップ	玉8発以上 中サイズ	個	122	オート㈱ GS-500E	コクヨ㈱ ｸﾘｰﾏS4	又は同等 以上
198		玉8発以上 大サイズ	個	71	オート㈱ GL-600E	コクヨ㈱ ｸﾘｰﾏS3	又は同等 以上
199	連射式クリップ用玉	中サイズ用玉 50発以上入 No.197適合品	箱	174	オート㈱ GGS-5	コクヨ㈱ ｸﾘｰﾏS4-5	又は同等 以上
200		大サイズ用玉 50発以上入 No.198適合品	箱	72	オート㈱ GGL-6	コクヨ㈱ ｸﾘｰﾏS3-5	又は同等 以上
201	スタンプ台	盤面50mm～90mm×85mm～150mm 黒	個	413	シャチハタ㈱ HKN-2-K	マックス㈱ SA-101SEｶﾞﾐﾊﾞｺ	又は同等 以上
202		盤面56mm×90mm 黒 光沢紙用	個	119	シャチハタ㈱ HCN-2-K	サンビー SZ-31	又は同等 以上
203		盤面50mm～90mm×85mm～150mm 赤	個	452	シャチハタ㈱ HKN-2-R	マックス㈱ SA-102SEｶﾞﾐﾊﾞｺ	又は同等 以上
204	印鑑ホルダー	連続捺印約500回以上	個	584	シャチハタ㈱ CPHN-A1	三菱鉛筆㈱ HLD2.1	又は同等 以上
205	印鑑ホルダー用朱肉	朱肉カートリッジ 連続印刷約500回以上 No.204適合品	個	445	シャチハタ㈱ CPHN-RC	三菱鉛筆㈱ HLS2	又は同等 以上
206	朱肉	50号 盤面サイズφ50mm～60mm	個	164	シャチハタ㈱ MG-50EC	サンビー㈱ SA-50	又は同等 以上
207		90号 盤面サイズφ90mm以上	個	34	シャチハタ㈱ MG-90EC	サンビー㈱ SA-100	又は同等 以上
208	朱肉補充液	容量18cc以上 No.206, No.207適合品	個	63	シャチハタ㈱ OG-20	サンビー㈱ SR-20	又は同等 以上
209	捺印マット	50mm～150mm×100mm～200mm	枚	177	サンビー㈱ M-18	コクヨ㈱ IP-900N	又は同等 以上
210	回転ゴム印	3号 明朝体 欧文日付	個	107	シャチハタ㈱ NFD-3M	サンビー㈱ TKA-D03	又は同等 以上
211		4号 明朝体 欧文日付	個	140	シャチハタ㈱ NFD-4M	サンビー㈱ TKA-D04	又は同等 以上
212		5号 明朝体 欧文日付	個	168	シャチハタ㈱ NFD-5M	サンビー㈱ TKA-D05	又は同等 以上
213		6号3連 ゴシック体 欧文日付	個	76	シャチハタ㈱ NFD-36G	サンビー㈱ TK-GD63	又は同等 以上
214	連結印	初号 明朝体 数字	個	10	サンビー㈱ EN-S0	コクヨ㈱ IS-110	又は同等 以上
215		3号 明朝体 英字	個	16	サンビー㈱ EN-E3	コクヨ㈱ IS-203	又は同等 以上
216		3号 明朝体 数字	個	45	サンビー㈱ EN-S3	コクヨ㈱ IS-103	又は同等 以上
217		4号 明朝体 英字	個	22	サンビー㈱ EN-E4	コクヨ㈱ IS-204	又は同等 以上
218		4号 明朝体 数字	個	60	サンビー㈱ EN-S4	コクヨ㈱ IS-104	又は同等 以上
219		5号 明朝体 英字	個	37	サンビー㈱ EN-E5	コクヨ㈱ IS-205	又は同等 以上
220		5号 明朝体 数字	個	112	サンビー㈱ EN-S5	コクヨ㈱ IS-105	又は同等 以上
221		ハンパリング専用インク	ブラック	個	79	プラス㈱ LI-900	㈱ライオン事務器 207-82
222	セロハンテープ	幅18mm×25m ハンドカッター付	個	145	ニチバン㈱ TC-20CB5	コクヨ㈱ T-SM200D	又は同等 以上
223		幅18mm×35m 透明 10巻入	包	672	ニチバン㈱ CT405AP-18	スリーエムジャパン㈱ BK-18N	又は同等 以上
224		幅24mm×35m 透明 5巻入	包	409	ニチバン㈱ CT405AP-24	スリーエムジャパン㈱ BK-24N	又は同等 以上
225	ビニールテープ	幅19mm×10m以上 黄	巻	1,099	セキスイ V360YIN	ヤマト㈱ NO200-19-1	又は同等 以上
226		幅19mm×10m以上 黒	巻	3,692	セキスイ V360KIN	ヤマト㈱ NO200-19-21	又は同等 以上
227		幅19mm×10m以上 青	巻	1,020	セキスイ V360A1N	ヤマト㈱ NO200-19-2	又は同等 以上
228		幅19mm×10m以上 赤	巻	1,404	セキスイ V360R1N	ヤマト㈱ NO200-19-20	又は同等 以上
229		幅19mm×10m以上 白	巻	1,308	セキスイ V360W1N	ヤマト㈱ NO200-19-5	又は同等 以上
230		幅19mm×10m以上 緑	巻	711	セキスイ V360M1N	ヤマト㈱ NO200-19-4	又は同等 以上
231	製本テープ	幅35mm 10m以上 黒	巻	134	ニチバン㈱ BK-356	スマートバリュー B257J-BK	又は同等 以上
232		幅50mm 10m以上 黒	巻	141	ニチバン㈱ BK-506	プラス㈱ AT-050JC黒	又は同等 以上
233		幅35mm 10m以上 白	巻	43	ニチバン㈱ BK-355	スマートバリュー B258J-WH	又は同等 以上
234		幅50mm 10m以上 白	巻	102	ニチバン㈱ BK-505	プラス㈱ AT-050JC白	又は同等 以上
235	両面テープ	幅10mm×長さ20m	巻	1,626	ニチバン㈱ NW-10	スマートバリュー B570J	又は同等 以上
236		幅15mm×長さ20m	巻	2,216	ニチバン㈱ NW-15	スマートバリュー B571J	又は同等 以上
237	メンディングテープ	幅18mm×30m	巻	324	ニチバン㈱ MD-18	スリーエムジャパン㈱ 810-1-18	又は同等 以上
238		幅18mm×50m	巻	424	ニチバン㈱ MD-18L	スリーエムジャパン㈱ 810-3-18	又は同等 以上
239	テープカッター	大巻・小巻両用	個	325	ニチバン㈱ TC-C2	プラス㈱ TC-101E	又は同等 以上

No.	品名	規格	単位	予定数量	参考品	備考	
240	デスクマット	下敷き付 1190mm×1200mm×690mm×700mm× 1.2mm～1.8mm	枚	944	プラス㈱ DM-127EW	㈱ライオン事務器 No.127-PRM	又は同等 以上
241		下敷き付 1390mm×1400mm×690mm×700mm× 1.2mm～1.8mm	枚	390	プラス㈱ DM-147EW	㈱ライオン事務器 No.147-PRM	又は同等 以上
242		下敷き付 1590mm×1600mm×690mm×700mm× 1.2mm～1.8mm	枚	266	プラス㈱ DM-167EW	㈱ライオン事務器 No.167-PRM	又は同等 以上
243	スティックのり	容量20g以上 固形	本	2,100	㈱トンボ鉛筆 PT-NC	ヤマト㈱ YS-22	又は同等 以上
244	テープのり	テープ幅8.4mm 長さ15m以上	個	2,134	㈱トンボ鉛筆 PN-MS12	コクヨ㈱ 7-DM400-08N	又は同等 以上
245		テープ幅10.0mm以上 長さ30m以上	個	1,893	㈱ライオン事務器 GB-601B	コクヨ㈱ 7-DM4300-10	又は同等 以上
246	テープのり詰替用	テープ幅8.4mm 長さ15m以上 詰替用 No.244適 合品	個	2,863	㈱トンボ鉛筆 PR-MS12	コクヨ㈱ 7-D400-08N	又は同等 以上
247		テープ幅10.0mm以上 長さ30m以上 詰替用 No.245適合品	個	2,164	㈱ライオン事務器 GB-S601	コクヨ㈱ 7-D4300-10	又は同等 以上
248	液状のり	容量50ml以上 液体	本	306	㈱不易糊工業 GS5	ヤマト㈱ E-NA-150	又は同等 以上
249	瞬間接着剤	容量2g以上 液状又はゼリー状	本	2,138	コニシ㈱ #04613	スリーエムジャパン㈱ 7004S	又は同等 以上
250	ボンド	木工用 50g以上	本	403	コニシ㈱ #10822	セメダイン㈱ CA-224	又は同等 以上
251	パウチフィルム	60mm×90mm 厚さ100μm以上 100枚以上入	箱	693	㈱クラウン CR-LP60-T	㈱ライオン事務器 MP10-6090	又は同等 以上
252		65mm×95mm 厚さ100μm以上 100枚以上入	箱	402	㈱クラウン CR-LP65-T	㈱ライオン事務器 MP10-6595	又は同等 以上
253		70mm×100mm 厚さ100μm以上 100枚以上入	箱	352	㈱クラウン CR-LP70-T	㈱ライオン事務器 MP10-70100	又は同等 以上
254		109mm×153mm 厚さ100μm以上 100枚以上入	箱	183	㈱クラウン CR-LP109-T	㈱ライオン事務器 MP10-109153	又は同等 以上
255		A3判 厚さ100μm以上 100枚以上入	箱	214	㈱クラウン CR-LPA3-T	㈱ライオン事務器 MP10-307430	又は同等 以上
256		A4判 厚さ100μm以上 100枚以上入	箱	2,154	㈱クラウン CR-LPA4-T	㈱ライオン事務器 MP10-220307	又は同等 以上
257		B4判 厚さ100μm以上 100枚以上入	箱	155	㈱クラウン CR-LPB4-T	㈱ライオン事務器 MP10-267375	又は同等 以上
258	パンチ	2穴 穴あけ枚数10枚以上	個	105	カール事務器㈱ CPN-10-B	㈱ライオン事務器 No.32	又は同等 以上
259		2穴 穴あけ枚数20枚以上	個	97	カール事務器㈱ LPN-20-K	㈱ライオン事務器 BP-20	又は同等 以上
260		2穴 穴あけ枚数35枚以上	個	308	カール事務器㈱ LP-35-K	㈱マックス DP-35T/R	又は同等 以上
261		2穴 穴あけ枚数180枚以上	台	55	コクヨ㈱ PN-31	㈱ライオン事務器 No.211	又は同等 以上
262	パンチラベル	外径14.5mm 内径6mm 白 280片以上入	包	1,399	ニチバン㈱ ML-250RC	㈱ライオン事務器 VP14	又は同等 以上
263	パンチ用消耗品	パンチ用替え刃 2本入 No.261適合品	組	70	コクヨ㈱ PN-31A	㈱ライオン事務器 No.211用替パイプ錐	又は同等 以上
264		パンチ用刃受 10枚入 No.261適合品	組	71	コクヨ㈱ PN-31B	㈱ライオン事務器 No.211用受板	又は同等 以上
265	クリアーブック	A4 縦型 ポケット枚数10枚	冊	110	スマートバリュー D046J	㈱L I H I T L A B N-8100	又は同等 以上
266		A4 縦型 黒 ポケット枚数20枚	冊	237	㈱ライオン事務機 CR-20M 黒	㈱L I H I T L A B N-8101 黒	又は同等 以上
267		A4 縦型 黒 ポケット枚数40枚	冊	218	㈱ライオン事務機 CR-40M 黒	㈱L I H I T L A B N-8102 黒	又は同等 以上
268		A4 縦型 青 ポケット枚数20枚	冊	173	スマートバリュー D047J BL	㈱L I H I T L A B N-8101 青	又は同等 以上
269		A4 縦型 青 ポケット枚数40枚	冊	188	スマートバリュー D048J BL	㈱L I H I T L A B N-8102 青	又は同等 以上
270		A4 縦型 赤 ポケット枚数20枚	冊	75	スマートバリュー D047J RD	㈱L I H I T L A B N-8101 赤	又は同等 以上
271		A4 縦型 赤 ポケット枚数40枚	冊	82	スマートバリュー D048J RD	㈱L I H I T L A B N-8102 赤	又は同等 以上
272	フラットファイル	A4 横型 2穴 収容枚数150枚以上 ブルー	冊	3,172	コクヨ㈱ 7-V15B	プラス㈱ No.122P ブルー	又は同等 以上
273		A4 横型 2穴 収容枚数150枚以上 グリーン	冊	1,620	コクヨ㈱ 7-V15G	プラス㈱ No.122P グリーン	又は同等 以上
274		A4 横型 2穴 収容枚数150枚以上 イエロー	冊	733	コクヨ㈱ 7-V15Y	プラス㈱ No.122P イエロー	又は同等 以上
275		A4 横型 2穴 収容枚数150枚以上 ピンク	冊	922	コクヨ㈱ 7-V15P	プラス㈱ No.122P ピンク	又は同等 以上
276		A4 横型 2穴 収容枚数1000枚以上	冊	140	コクヨ㈱ 7-VB95B	㈱L I H I T L A B F-587	又は同等 以上
277		A4 縦型 2穴 収容枚数150枚以上 ブルー	冊	19,668	コクヨ㈱ 7-V10B	㈱サクラクレパス OFK-A4S #36	又は同等 以上
278		A4 縦型 2穴 収容枚数150枚以上 グリーン	冊	9,377	コクヨ㈱ 7-V10G	㈱サクラクレパス OFK-A4S #29	又は同等 以上
279		A4 縦型 2穴 収容枚数150枚以上 イエロー	冊	4,768	コクヨ㈱ 7-V10Y	㈱サクラクレパス OFK-A4S #3	又は同等 以上
280		A4 縦型 2穴 収容枚数150枚以上 ピンク	冊	5,515	コクヨ㈱ 7-V10P	㈱サクラクレパス OFK-A4S #20	又は同等 以上
281		B4 横型 2穴 収容枚数100枚以上	冊	168	コクヨ㈱ 7-V19B	プラス㈱ No.012N	又は同等 以上
282		統一伝票3型用 2穴 収容枚数150枚以上	冊	200	コクヨ㈱ 7-V44B		又は同等 以上
283		統一伝票 2穴 収容枚数150枚以上	冊	150	コクヨ㈱ 7-V49B	プラス㈱ No.062N	又は同等 以上
284	リングファイル	A4 縦型 2穴 リング式 背幅 28mm～32mm	冊	230	コクヨ㈱ 7-UR420NB	㈱キングジム 641SP	又は同等 以上
285		A4 縦型 2穴 リング式 背幅 38mm～42mm	冊	110	コクヨ㈱ 7-URF440NB	㈱キングジム 687	又は同等 以上
286		A4 縦型 2穴 リング式 収容枚数320枚以上	冊	103	コクヨ㈱ 7-490NB	㈱キングジム 643SP	又は同等 以上
287	レターファイル	A4 横型 背幅18mm～22mm	冊	135	コクヨ㈱ 7-555B	㈱L I H I T L A B F-537	又は同等 以上
288		A4 縦型 背幅18mm～22mm	冊	385	コクヨ㈱ 7-550B	㈱L I H I T L A B F-603S	又は同等 以上

No.	品名	規格	単位	予定数量	参考品	備考	
289	レバー式ファイル	A4 横型 背幅20mm~25mm	冊	137	コクヨ㈱ 7-300NB	㈱L I H I T L A B F-371	又は同等 以上
290		A4 縦型 背幅20mm~25mm	冊	364	コクヨ㈱ 7-305NB	㈱L I H I T L A B F-367	又は同等 以上
291	個別フォルダー	A4 ピンク 材質:板紙 10枚入	冊	327	コクヨ㈱ A4-IFP	プラス㈱ FL-0811F ピンク	又は同等 以上
292		A4 青 材質:板紙 10枚入	冊	364	コクヨ㈱ A4-IFB	プラス㈱ FL-0811F 青	又は同等 以上
293		A4 黄 材質:板紙 10枚入	冊	219	コクヨ㈱ A4-IFV	プラス㈱ FL-0811F イエロー	又は同等 以上
294		A4 緑 材質:板紙 10枚入	冊	134	コクヨ㈱ A4-IFG	プラス㈱ FL-0811F グリーン	又は同等 以上
295	書類ケース	A4判 クリアポケット付 ポケット数10~15枚	冊	282	㈱L I H I T L A B G5800-11	㈱キングジム 2276 青	又は同等 以上
296		A4判 ハンドグリップ付	冊	1,460	㈱L I H I T L A B F-910	㈱ライオン事務器 DS-253	又は同等 以上
297		B4判 ハンドグリップ付	冊	678	㈱L I H I T L A B F-911	㈱ライオン事務器 DS-263	又は同等 以上
298	ボックスファイル	A4 組立式	冊	2,349	コクヨ㈱ A4-SFBN-B	㈱ライオン事務器 No.1085E	又は同等 以上
299	カードケース (ハード)	A3 厚0.4mm以上	枚	186	㈱クラウン CR-CHA3R-T	プラス㈱ PC-203C	又は同等 以上
300		A4 厚0.4mm以上	枚	1,776	㈱クラウン CR-CHA4R-T	プラス㈱ PC-204C	又は同等 以上
301		B4 厚0.4mm以上	枚	144	㈱クラウン CR-CHB4R-T	プラス㈱ PC-214C	又は同等 以上
302	カードケース (ソフト)	A4 厚0.3mm以上	枚	852	コクヨ㈱ 7-3064	プラス㈱ PC-304R	又は同等 以上
303		B4 厚0.3mm以上	枚	132	コクヨ㈱ 7-3054	プラス㈱ PC-314R	又は同等 以上
304	クリアポケット	A4判 縦 2・4・30穴用 穴部補強型 50枚以上	包	456	コクヨ㈱ P37-380N-5	㈱ライオン事務器 CL-303BP-50P	又は同等 以上
305	クリアホルダー	A4判 乳白色 シート厚0.18mm 100枚以上	包	1,937	㈱キングジム 735N100	スマートバリュー D500J	又は同等 以上
306		A4判 プライバシーフィルム 5枚入	包	752	コクヨ㈱ 7-SS750B(5枚)	プラス FL-127CH-5P	又は同等 以上
307	つづり込表紙	A4判 縦 4穴	組	80	コクヨ㈱ 7-7	プラス㈱ FL-006TU	又は同等 以上
308		A4判 横 2穴	組	60	コクヨ㈱ 7-17	プラス㈱ FL-007TU	又は同等 以上
309	ファスナー	穴間隔80mm 台座なし とじ枚数200枚以上 50本入	包	100	コクヨ㈱ FA-21N	プラス㈱ S-8	又は同等 以上
310		穴間隔80mm 台座あり とじ枚数200枚以上 50本入	包	60	コクヨ㈱ FA-10	㈱L I H I T L A B F-8S-50	又は同等 以上
311	サインペン	水性 8色 ツインキャップ 細字1.2mm~1.8mm 太字5.5mm以上	組	64	三菱鉛筆㈱ PM-150TR 8C(N)	ゼブラ㈱ WYT5-8C	又は同等 以上
312		水性 赤 ツインキャップ 細字1.2mm~1.8mm 太字5.5mm以上	本	202	三菱鉛筆㈱ PM150TR 赤	ゼブラ㈱ WYT5-R	又は同等 以上
313		水性 黒 ツインキャップ 細字1.2mm~1.8mm 太字5.5mm以上	本	568	三菱鉛筆㈱ PM150TR 黒	ゼブラ㈱ WYT5-BK	又は同等 以上
314		水性 青 ツインキャップ 細字1.2mm~1.8mm 太字5.5mm以上	本	80	三菱鉛筆㈱ PM150TR 青	ゼブラ㈱ WYT5-BL	又は同等 以上
315		水性 黄 ツインキャップ 細字1.2mm~1.8mm 太字5.5mm以上	本	20	三菱鉛筆㈱ PM150TR 黄	ゼブラ㈱ WYT5-Y	又は同等 以上
316		水性 緑 ツインキャップ 細字1.2mm~1.8mm 太字5.5mm以上	本	32	三菱鉛筆㈱ PM150TR 緑	ゼブラ㈱ WYT5-G	又は同等 以上
317		水性 黒 細字0.5mm~0.9mm	本	484	ゼブラ㈱ WYSS22BK	ぺんてる㈱ S520-AD	又は同等 以上
318		水性 赤 細字0.5mm~0.9mm	本	317	ゼブラ㈱ WYSS22BL	ぺんてる㈱ S520-BD	又は同等 以上
319		水性 青 細字0.5mm~0.9mm	本	158	ゼブラ㈱ WYSS22R	ぺんてる㈱ S520-CD	又は同等 以上
320	シャープペンシル	芯径0.5 ノック式 10本入	箱	566	㈱ハイトコロボ レーション HOP-20R-DT	ぺんてる㈱ PL75-S (10本)	又は同等 以上
321		芯径0.5 ノック式 グリップ:ラバーグリップ	本	770	コクヨ㈱ PS-300B	ぺんてる㈱ PL75-S	又は同等 以上
322	シャープペン用替芯	0.5mm 40本以上入 B	個	919	三菱鉛筆㈱ ULS0540B	ぺんてる㈱ C285-B	又は同等 以上
323		0.5mm 40本以上入 HB	個	1,161	三菱鉛筆㈱ ULS0540HB	ぺんてる㈱ C285-HB	又は同等 以上
324	ボールペン	水性 (ゲルインキ含む) ボール径0.7mm 黒	本	1,200	㈱ハイトコロボ レーション LJU-10F-B	ゼブラ㈱ JIB15-BK	又は同等 以上
325		水性 (ゲルインキ含む) ボール径0.7mm 赤	本	471	㈱ハイトコロボ レーション LJU-10F-R	ゼブラ㈱ JIB15-R	又は同等 以上
326		水性 (ゲルインキ含む) ボール径0.7mm 青	本	174	㈱ハイトコロボ レーション LJU-10F-L	ゼブラ㈱ JIB15-BL	又は同等 以上
327		水性 (ゲルインキ含む) ボール径0.5mm 黒	本	732	㈱ハイトコロボ レーション LJU-10EF-B	三菱鉛筆㈱ UMN-105 EW 黒	又は同等 以上
328		水性 (ゲルインキ含む) ボール径0.5mm 赤	本	167	㈱ハイトコロボ レーション LJU-10EF-R	三菱鉛筆㈱ UMN-105 EW 赤	又は同等 以上
329		水性 (ゲルインキ含む) ボール径0.5mm 青	本	102	㈱ハイトコロボ レーション LJU-10EF-L	三菱鉛筆㈱ UMN-105 EW 青	又は同等 以上
330		水性 (ゲルインキ含む) ボール径0.3mm~0.5mm 未満 黒	本	3,619	㈱ハイトコロボ レーション LJU-10UF-B	ぺんてる㈱ BLN73-A	又は同等 以上
331		水性 (ゲルインキ含む) ボール径0.3mm~0.5mm 未満 赤	本	1,088	㈱ハイトコロボ レーション LJU-10UF-R	ぺんてる㈱ BLN73-B	又は同等 以上
332		水性 (ゲルインキ含む) ボール径0.3mm~0.5mm 未満 青	本	460	㈱ハイトコロボ レーション LJU-10UF-L	ぺんてる㈱ BLN73-C	又は同等 以上
333		水性 ボール径0.3mm未満 黒	本	2,180	三菱鉛筆㈱ UM15128-24	㈱ハイトコロボ レーション LH-20C25-B	又は同等 以上
334		水性 ボール径0.3mm未満 赤	本	570	三菱鉛筆㈱ UM15128-15	㈱ハイトコロボ レーション LH-20C25-R	又は同等 以上
335		油性 加圧式 ボール径0.7mm 青	本	325	三菱鉛筆㈱ SN-200PT-07 青		又は同等 以上
336		油性 加圧式 ボール径0.7mm 赤	本	314	三菱鉛筆㈱ SN-200PT-07 赤		又は同等 以上
337		油性 加圧式 ボール径0.7mm 黒	本	1,367	三菱鉛筆㈱ SN-200PT-07 黒	㈱ハイトコロボ レーション BDWR-40F-B	又は同等 以上
338		油性 加圧式 ボール径0.5mm 黒	本	4,420	三菱鉛筆㈱ SN-200PT-05 黒		又は同等 以上

No.	品名	規格	単位	予定数量	参考品	備考	
339	ボールペン	油性 加圧式 ボール径0.5mm 赤	本	1,146	三菱鉛筆(株) SN-200PT-05 赤	又は同等以上	
340		油性 ボール径0.7mm 黒	本	1,026	三菱鉛筆(株) SXX15007-24	㈱パイロットコーポレーション BAB-15F-BB	又は同等以上
341		油性 ボール径0.7mm 赤	本	352	三菱鉛筆(株) SXX15007-15	㈱パイロットコーポレーション BAB-15F-RR	又は同等以上
342		油性 ボール径0.7mm 青	本	150	三菱鉛筆(株) SXX15007-33	㈱パイロットコーポレーション BAB-15F-LL	又は同等以上
343		油性 ボール径0.5mm 黒	本	3,082	三菱鉛筆(株) SXX15005-24	㈱パイロットコーポレーション BAB-15EF-BB	又は同等以上
344		油性 ボール径0.5mm 赤	本	826	三菱鉛筆(株) SXX15005-15	㈱パイロットコーポレーション BAB-15EF-RR	又は同等以上
345		油性 ボール径0.5mm 青	本	500	三菱鉛筆(株) SXX15005-33	㈱パイロットコーポレーション BAB-15EF-LL	又は同等以上
346		油性 ボール径0.5mm未満 黒	本	1,604	三菱鉛筆(株) SXX15038-24	㈱パイロットコーポレーション BAB-15MF-BB	又は同等以上
347		油性 ボール径0.5mm未満 赤	本	392	三菱鉛筆(株) SXX15038-15	㈱パイロットコーポレーション BAB-15MF-RR	又は同等以上
348		油性 ボール径0.7mm 黒 10本	箱	292	三菱鉛筆(株) SXX15007.24 (10本)	ゼブラ(株) BA88-BK (10本)	又は同等以上
349		油性 ボール径0.7mm 赤 10本	箱	97	三菱鉛筆(株) SXX15007.15 (10本)	ゼブラ(株) BA88-R (10本)	又は同等以上
350		油性 ボール径0.5mm未満 黒 10本	箱	795	三菱鉛筆(株) SXX15038.24 (10本)	ぺんてる(株) BLN123-A (10本)	又は同等以上
351		油性 ボール径0.5mm未満 赤 10本	箱	208	三菱鉛筆(株) SXX15038.15 (10本)	ぺんてる(株) BLN123-B (10本)	又は同等以上
352		油性 ボール径0.7mm スタイラス付 黒	本	357	三菱鉛筆(株) SXX-T82-350-07	ゼブラ(株) P-ATC1-BL	又は同等以上
353		多機能ペン	スライドレバー式 細字0.7mm(黒・赤) 0.5mm シャープ	本	1,375	三菱鉛筆(株) MSXE3-500-07	㈱パイロットコーポレーション BKHAB-40F-B
354	スライドレバー式 細字0.7mm(黒・赤・青) 0.5mmシャープ		本	3,562	三菱鉛筆(株) MSXE4-600-07	㈱パイロットコーポレーション BKHAB-50F-B	又は同等以上
355	ホワイトボードマーカー	油性 黒 小字(線幅1.8mm未満) 10本入	箱	1,520	ぺんてる(株) EMWLS-A (10本)	コクヨ(株) PM-B101ND	又は同等以上
356		油性 青 小字(線幅1.8mm未満) 10本入	箱	650	ぺんてる(株) EMWLS-C (10本)	コクヨ(株) PM-B101NB	又は同等以上
357		油性 赤 小字(線幅1.8mm未満) 10本入	箱	752	ぺんてる(株) EMWLS-B (10本)	コクヨ(株) PM-B101NR	又は同等以上
358		油性 緑 小字(線幅1.8mm未満) 10本入	箱	265	ぺんてる(株) EMWLS-D (10本)	コクヨ(株) PM-B101NG	又は同等以上
359		油性 黒 小字(線幅1.8mm未満)	本	2,957	ぺんてる(株) EMWLS-A	スマートバリュー H007J-BK	又は同等以上
360		油性 青 小字(線幅1.8mm未満)	本	1,149	ぺんてる(株) EMWLS-C	スマートバリュー H007J-BL	又は同等以上
361		油性 赤 小字(線幅1.8mm未満)	本	1,271	ぺんてる(株) EMWLS-B	スマートバリュー H007J-RD	又は同等以上
362		油性 4色(黒 青 赤 緑) 中字(線幅1.8mm以上 2.7mm未満)	組	462	サクラクレパス(株) WBK4-P	ステッドラー(株) 351 WP4	又は同等以上
363		油性 黒 中字(線幅1.8mm以上2.7mm未満)	本	3,322	ぺんてる(株) EMWLM-A	三菱鉛筆(株) PWB4M 黒	又は同等以上
364		油性 青 中字(線幅1.8mm以上2.7mm未満)	本	1,322	ぺんてる(株) EMWLM-C	三菱鉛筆(株) PWB4M 青	又は同等以上
365		油性 赤 中字(線幅1.8mm以上2.7mm未満)	本	1,327	ぺんてる(株) EMWLM-B	三菱鉛筆(株) PWB4M 赤	又は同等以上
366		油性 黒 太字(線幅2.7mm以上)	本	1,013	ぺんてる(株) EMWL5W-A	三菱鉛筆(株) PWB7M.24	又は同等以上
367		油性 青 太字(線幅2.7mm以上)	本	356	ぺんてる(株) EMWL5W-C	三菱鉛筆(株) PWB7M.33	又は同等以上
368		油性 赤 太字(線幅2.7mm以上)	本	398	ぺんてる(株) EMWL5W-B	三菱鉛筆(株) PWB7M.15	又は同等以上
369	マーカー	油性 8色 ツインキャップ式 極細0.5mm以下 細字0.8mm~1.5mm 8本入	組	154	ゼブラ(株) YYTS5-8C	寺西化学工業(株) MMJ70C-8	又は同等以上
370		油性 8色 ツインキャップ式 細字0.8mm~ 2.0mm 太字6.0mm以上 8本入	組	123	ゼブラ(株) YYTS5-8C	寺西化学工業(株) MMJ50C-8	又は同等以上
371		油性 黒 ツインキャップ式 極細0.5mm以下 細字0.8mm~1.5mm	本	5,464	ゼブラ(株) YYTS5-BK	寺西化学工業(株) MMJ70-T1	又は同等以上
372		油性 赤 ツインキャップ式 極細0.5mm以下 細字0.8mm~1.5mm	本	942	ゼブラ(株) YYTS5-R	寺西化学工業(株) MMJ70-T2	又は同等以上
373		油性 青 ツインキャップ式 極細0.5mm以下 細字0.8mm~1.5mm	本	269	ゼブラ(株) YYTS5-BL	寺西化学工業(株) MMJ70-T3	又は同等以上
374		油性 緑 ツインキャップ式 極細0.5mm以下 細字0.8mm~1.5mm	本	144	ゼブラ(株) YYTS5-G	寺西化学工業(株) MMJ70-T4	又は同等以上
375		油性 黒 ツインキャップ式 細字0.8mm~2.0mm 太字6.0mm以上	本	2,701	ゼブラ(株) YYTS5-BK	寺西化学工業(株) MMJ50-T1	又は同等以上
376		油性 赤 ツインキャップ式 細字0.8mm~2.0mm 太字6.0mm以上	本	650	ゼブラ(株) YYTS5-R	寺西化学工業(株) MMJ50-T2	又は同等以上
377		油性 青 ツインキャップ式 細字0.8mm~2.0mm 太字6.0mm以上	本	184	ゼブラ(株) YYTS5-BL	寺西化学工業(株) MMJ50-T3	又は同等以上
378		油性 緑 ツインキャップ式 細字0.8mm~2.0mm 太字6.0mm以上	本	72	ゼブラ(株) YYTS5-G	寺西化学工業(株) MMJ50-T4	又は同等以上
379		油性 白 細字1.3mm以下	本	1,143	三菱鉛筆(株) PX-21 白	ぺんてる(株) X100W-SD	又は同等以上
380		油性 白 中字2.0mm~3.0mm	本	470	三菱鉛筆(株) PX-20 白	ぺんてる(株) X100-WD	又は同等以上
381		油性 黒 最大線幅7.0mm~9.0mm	本	195	三菱鉛筆(株) PX-30 黒	サクラクレパス(株) LYK#49	又は同等以上
382		油性 黒 ノック式 細字1.0mm~1.5mm	本	400	ゼブラ(株) P-YYSS6-BK	TANOSEE TS-RPEM-B	又は同等以上
383		油性 黒 ノック式 太字3.5mm以上	本	400	ゼブラ(株) P-YYSB6-BK	TANOSEE TS-RPEK-B	又は同等以上
384	鉛筆	B 黒	ダース	333	三菱鉛筆(株) 9800EW B	ステッドラー(株) 110-B	又は同等以上
385		HB 黒	ダース	432	三菱鉛筆(株) 9800EW HB	ステッドラー(株) 110-HB	又は同等以上
386		HB 黒 消ゴム付	ダース	375	三菱鉛筆(株) 9852EW HB	㈱トンボ鉛筆 LG-KEAHP	又は同等以上

No.	品名	規格	単位	予定数量	参考品	備考	
387	色鉛筆	朱	ダース	236	三菱鉛筆㈱ 2351EW	㈱トンボ鉛筆 S900-V	又は同等 以上
388		朱5：藍5	ダース	147	三菱鉛筆㈱ 2667	㈱トンボ鉛筆 S900-VP	又は同等 以上
389		丸軸 黄 6本入	箱	23	三菱鉛筆㈱ UCN_504	㈱トンボ鉛筆 CB-RS03 (6本)	又は同等 以上
390		丸軸 緑 6本入	箱	34	三菱鉛筆㈱ UCN_540	㈱トンボ鉛筆 CB-RS07 (6本)	又は同等 以上
391		丸軸 茶 6本入	箱	12	三菱鉛筆㈱ UCN_620	㈱トンボ鉛筆 CB-RS31 (6本)	又は同等 以上
392		丸軸 紫 6本入	箱	19	三菱鉛筆㈱ UCN_562	㈱トンボ鉛筆 CB-RS18 (6本)	又は同等 以上
393		丸軸 橙 6本入	箱	20	三菱鉛筆㈱ UCN_506	㈱トンボ鉛筆 CB-RS28 (6本)	又は同等 以上
394	蛍光ペン	水性 ピンク	本	1,572	サクラクレパス㈱ VK-T #320	三菱鉛筆㈱ PUS102T_13	又は同等 以上
395		水性 オレンジ	本	1,053	サクラクレパス㈱ VK-T #305	三菱鉛筆㈱ PUS102T_4	又は同等 以上
396		水性 黄	本	1,710	サクラクレパス㈱ VK-T #303	三菱鉛筆㈱ PUS102T_2	又は同等 以上
397		水性 緑	本	920	サクラクレパス㈱ VK-T #329	三菱鉛筆㈱ PUS102T_6	又は同等 以上
398		水性 青	本	884	サクラクレパス㈱ VK-T #36	三菱鉛筆㈱ PUS120T-48	又は同等 以上
399		水性 5色 ペン芯4.0mm 5本入	組	1,570	サクラクレパス㈱ VK-T5	三菱鉛筆㈱ PUS102T5C	又は同等 以上
400	砂消しゴム	インク・ボールペン用	個	290	ぺんてる㈱ ZEB20	㈱シード EP-512	又は同等 以上
401	消しゴム	40mm～60mm×15mm～26mm×10mm～15mm	個	8,868	プラス㈱ ER-060MS	ぺんてる㈱ ZEAC06	又は同等 以上
402	ホワイトボード用イレーザー	75mm～160mm×35mm～60mm×22mm～30mm	個	1,497	スマートバリュー H077J	㈱マグエックス MMRE	又は同等 以上
403	鉛筆削り	ポケットタイプ	個	179	クツワ㈱ RS021BK	㈱ソニック SK-8810-D	又は同等 以上
404	ノート	A4 罫幅6mm以上 行数35行以上 枚数30枚以上 10冊入	包	321	コクヨ㈱ J-203BN	スマートバリュー P067J-10	又は同等 以上
405		B5 罫幅6mm以上 行数30行以上 枚数30枚以上 10冊入	包	216	コクヨ㈱ J-3BN	スマートバリュー P066J-10	又は同等 以上
406	ペン皿	80mm～150mm×230mm～280mm×15mm～20mm	個	533	㈱クラウン CR-P280-DGR	オープン工業㈱ PS-21-BK	又は同等 以上
407	定規	樹脂製 目盛り 15cm～20cm	本	1,190	スマートバリュー B332J	プラス㈱ 47188	又は同等 以上
408		樹脂製 目盛り 25cm～30cm	本	763	スマートバリュー B333J	プラス㈱ 47189	又は同等 以上
409	筆	水彩、アクリル用 丸筆 小(6号)	本	368	ぺんてる㈱ XZBNR-6	㈱サクラクレパス NR6	又は同等 以上
410		水彩、アクリル用 丸筆 大(14号)	本	309	ぺんてる㈱ XZBNR-14	㈱サクラクレパス NR14	又は同等 以上
411		水彩、アクリル用 丸筆 特大(18号)	本	228	ぺんてる㈱ XZBNR-18	㈱サクラクレパス NR18	又は同等 以上
412		水彩、アクリル用 平筆 小(6号)	本	280	ぺんてる㈱ XZBNF-6	㈱サクラクレパス NF6	又は同等 以上
413		水彩、アクリル用 平筆 大(14号)	本	328	ぺんてる㈱ XZBNF-14	㈱サクラクレパス NF14	又は同等 以上
414		水彩、アクリル用 平筆 特大(18号)	本	356	ぺんてる㈱ XZBNF-18	㈱サクラクレパス NF18	又は同等 以上
415	ダーマトグラフ油性	油性 黒 12本入	ダース	299	三菱鉛筆㈱ 7600 黒	㈱トンボ鉛筆 2285-33	又は同等 以上
416		油性 赤 12本入	ダース	139	三菱鉛筆㈱ 7600 赤	㈱トンボ鉛筆 2285-25	又は同等 以上
417		油性 藍 12本入	ダース	56	三菱鉛筆㈱ 7600 藍	㈱トンボ鉛筆 2285-17	又は同等 以上
418		油性 白 12本入	ダース	56	三菱鉛筆㈱ 7600 白	㈱トンボ鉛筆 2285-01	又は同等 以上
419	筆ペン	水性 黒 中字 キャップ付	本	428	ぺんてる㈱ XFL2L	㈱眞竹 DM150-22B	又は同等 以上
420	消せるペン	ボール径0.5mm こすると消えるインク 黒	本	1,615	㈱ハ イットコ-ポ レーション LFBK-23EF-B	三菱鉛筆㈱ URN18005_24	又は同等 以上
421		ボール径0.5mm こすると消えるインク 赤	本	1,789	㈱ハ イットコ-ポ レーション LFBK-23EF-R	三菱鉛筆㈱ URN18005_15	又は同等 以上
422		ボール径0.5mm こすると消えるインク 青	本	1,140	㈱ハ イットコ-ポ レーション LFBK-23EF-L	三菱鉛筆㈱ URN18005_33	又は同等 以上
423		蛍光ペン こすると消えるインク ピンク	本	1,296	㈱ハ イットコ-ポ レーション SFL-10SL-P		又は同等 以上
424		蛍光ペン こすると消えるインク オレンジ	本	912	㈱ハ イットコ-ポ レーション SFL-10SL-O		又は同等 以上
425		蛍光ペン こすると消えるインク 黄	本	1,173	㈱ハ イットコ-ポ レーション SFL-10SL-Y		又は同等 以上
426		蛍光ペン こすると消えるインク 緑	本	859	㈱ハ イットコ-ポ レーション SFL-10SL-G		又は同等 以上
427		蛍光ペン こすると消えるインク 青	本	898	㈱ハ イットコ-ポ レーション SFL-10SL-L		又は同等 以上
428	3色(黒・赤・青)替芯 こすると消えるインク No.428適合品	ボール径0.5mm こすると消えるインク 黒・赤・青	本	3,346	㈱ハ イットコ-ポ レーション LKFBS60EF-B		又は同等 以上
429			包	4,372	㈱ハ イットコ-ポ レーション LFBTRF30EF3C		又は同等 以上
430	ブックエンド	小(129mm～155mm×115mm～125mm×140mm～ 167mm) スチール製 滑止め付 2枚一組	組	244	コクヨ㈱ BS-32NM	㈱ライオン事務器 No.5	又は同等 以上
431		中(156mm～161mm×126mm～139mm×168mm～ 192mm) スチール製 滑止め付 2枚一組	組	598	コクヨ㈱ BS-33NM	㈱ライオン事務器 No.6	又は同等 以上
432		大(160mm以上×140mm以上×190mm以上) ス チール製 滑止め付 2枚一組	組	607	コクヨ㈱ BS-34NM	㈱ライオン事務器 No.7	又は同等 以上
433	両開きパイプ式ファイル	A4 横型 30mm	冊	248	㈱キングジム 2483Aアオ	コクヨ㈱ 7-RT635B	又は同等 以上
434		A4 横型 40mm	冊	152	㈱キングジム 2484Aアオ	コクヨ㈱ 7-RT645B	又は同等 以上
435		A4 横型 50mm	冊	199	㈱キングジム 2485Aアオ	コクヨ㈱ 7-RT655B	又は同等 以上
436		A4 横型 60mm	冊	116	㈱キングジム 2486Aアオ	コクヨ㈱ 7-RT665B	又は同等 以上

No.	品名	規格	単位	予定数量	参考品	備考	
437	両開きパイプ式ファイル	A4 横型 80mm	冊	138	㈱キングジム 2488Aアオ	コクヨ㈱ 7-RT685B	又は同等 以上
438		A4 横型 100mm	冊	164	㈱キングジム 2480Aアオ		又は同等 以上
439		A4 縦型 20mm	冊	1,333	㈱キングジム 2472Aアオ		又は同等 以上
440		A4 縦型 30mm	冊	1,205	㈱キングジム 2473Aアオ	コクヨ㈱ 7-RT630B	又は同等 以上
441		A4 縦型 40mm	冊	629	㈱キングジム 2474Aアオ	コクヨ㈱ 7-RT640B	又は同等 以上
442		A4 縦型 50mm	冊	724	㈱キングジム 2475Aアオ	コクヨ㈱ 7-RT650B	又は同等 以上
443		A4 縦型 60mm	冊	471	㈱キングジム 2476Aアオ	コクヨ㈱ 7-RT660B	又は同等 以上
444		A4 縦型 80mm	冊	485	㈱キングジム 2478Aアオ	コクヨ㈱ 7-RT680B	又は同等 以上
445		A4 縦型 100mm	冊	621	㈱キングジム 2470Aアオ	コクヨ㈱ 7-RT6100B	又は同等 以上
446		B4 横型 40mm	冊	16	㈱キングジム 2494EAアオ	コクヨ㈱ 7-RT649B	又は同等 以上
447		B4 横型 50mm	冊	28	㈱キングジム 2495EAアオ	コクヨ㈱ 7-RT659B	又は同等 以上
448	カラーピン	針長7mm~11mm 80本以上入 ヘッド部たるまタイプ	包	78	コクヨ㈱ ㄏ-S20	ジョインテックス B035J	又は同等 以上
449	指サック	サイズ:S 内径11mm~13mm 4~5個入	包	452	コクヨ㈱ ㄏ-20TB	プラス㈱ KM-301	又は同等 以上
450		サイズ:M 内径13mm~15mm 4~5個入	包	1,221	コクヨ㈱ ㄏ-21TB	プラス㈱ KM-302	又は同等 以上
451		サイズ:L 内径15mm~18.5mm 4~5個入	包	1,396	コクヨ㈱ ㄏ-22TB	プラス㈱ KM-304	又は同等 以上
452	コイントレー	200mm~225mm×125mm~155mm 青	個	58	カール事務機㈱ TR-20-B	コクヨ㈱ DT-100B	又は同等 以上
453	タック名札	収納可能寸法:名刺サイズ(90mm~95mm×55mm~60mm) チャック式 安全ピン・クリップ対応	個	2,331	オープン工業㈱ NT-6P	㈱ライオン事務器 N-6TK	又は同等 以上
454		収納可能寸法:カードサイズ(95mm~105mm×65mm~70mm) チャック式 安全ピン・クリップ対応	個	10,621	オープン工業㈱ NT-3P-GY	㈱ライオン事務器 N-7TK	又は同等 以上
455	吊り下げ紐	青色 ひも長80cm以上 固定用クリップ及びビール付 No.453, No.454に取付け可能	包	7,277	オープン工業㈱ NB-79-1P-BU	ソニック㈱ NB-958-B	又は同等 以上
456		青色 ひも長80cm以上 ループ状 多機能付ストラップ付 No.453, No.454に取付け可能	本	3,180	オープン工業㈱ NB-205-BU	ソニック㈱ MH-223-B	又は同等 以上
457	シール剥がし	スプレー 内容量50ml以上	個	2,329	スリーエム㈱ CLEANER20_MINI	ニチバン㈱ TH-K50	又は同等 以上
458	紙めくりクリーム	容量:10g以上	個	182	ヤマト㈱ NS-200	コクヨ㈱ ㄏ-50N	又は同等 以上
459	罫線引きテープ(黒)	1mm 長さ13m以上	個	497	㈱マグエックス MZ-1	コクヨ㈱ T-501	又は同等 以上
460		2mm 長さ13m以上	個	891	㈱マグエックス MZ-2	コクヨ㈱ T-502	又は同等 以上
461		3mm 長さ13m以上	個	823	㈱マグエックス MZ-3	コクヨ㈱ T-503	又は同等 以上
462	PPロープ	300m以上 玉巻	個	1,162	スマートバリュー B174J	㈱ハビラ DA-01	又は同等 以上
463	紙ひも	100m以上 太さ1.5mm以上	巻	1,009	マルアイ ㄏ-10W	㈱モリオト 021005	又は同等 以上
464	ゴムバンド	内径38mm 1箱/100g以上	箱	502	㈱共和 GG-011	コクヨ㈱ ㄏA-16N	又は同等 以上
465	電卓	12桁 太陽電池+内蔵電池	個	1,004	カシオ㈱ DF-120GT-N	シャープ㈱ EL-S752K-X	又は同等 以上
466	封印テープ	30mm~35mm×50m以上 木箱に貼付け可能	巻	216	㈱シモジマ VOIDブルー	エスコ EA983TS-31	又は同等 以上
467	シュレッダー袋	100L 100枚入	箱	885	コクヨ㈱ KPS-PFS100	㈱ANOSSEE TTB-100L	又は同等 以上
468	C D-R	700MB PCデータ用 50枚入	包	55	Verbatim㈱ SR80PP50	マクセル㈱ CDR700S.WP.50SP	又は同等 以上
469	C D-RW	700MB PCデータ用 ブラケース付 10枚入	包	14	Verbatim㈱ SW80QU10V1	マクセル㈱ 80PW_SL1P10S	又は同等 以上
470	DVD-R	4.7GB 50枚入	包	55	㈱磁気研究所 HDDR47JNP50	Verbatim㈱ DHR47JP50V3	又は同等 以上
471	DVD-RW	4.7GB ブラケース付 10枚入	包	28	㈱磁気研究所 HDDR12NCP10SC	Verbatim㈱ DHW47Y10V1	又は同等 以上
472	OAクリーナー	バケツ付き ディスプレイに使用可能 枚数:300枚以上入	箱	761	鈴木油脂工業㈱ S-7426		又は同等 以上
473		枚数:60枚以上入	箱	2,380	プラス㈱ OC-001	スリーエムジャパン㈱ OC-80WN	又は同等 以上
474	OAクリーナー詰替用	ディスプレイに使用可能 枚数:300枚以上入 No.472適合品	箱	1,765	鈴木油脂工業㈱ S-7510		又は同等 以上
475		枚数:60枚以上入 No.473適合品	箱	3,416	プラス㈱ OC-231	スリーエムジャパン㈱ OC-80WRN	又は同等 以上
476	エアダスター	350ml以上	個	3,920	コクヨ㈱ EAS-CL-A5	エレコム㈱ AD-ECO2WAY	又は同等 以上
477	セキュリティワイヤー(錠付き)	ワイヤー長:1.7m以上 スロットマルチタイプ 錠付き錠付	個	14,191	サンワサプライ㈱ SL-94	エレコム㈱ ESL-3A	又は同等 以上
478	CD・DVDケース	プラスチック製 スリムケース 収納可能枚数1枚 20枚入 乳白色又はクリア	包	84	ナカバヤシ CD-084-20	スマートバリュー A401J	又は同等 以上
479	プリンタクリーナー	A4両面タイプ インクジェットプリンタ、レーザープリンタ対応 1枚以上	包	237	エレコム㈱ CK-PR1W	コクヨ㈱ EAS-CL-S1	又は同等 以上
480	マウスパット	150mm以上×150mm以上(ㄏ×ㄏ) 厚さ0.5mm以上 光学式マウス、レーザー式マウス対応	枚	4,316	エレコム(株) MP-108BK	サンワサプライ(株) MP-EC37BL	又は同等 以上
481	P P C用紙	A3判 グリーン購入法第6条第2項第2号に規定され、総合評価値が80以上又はFSC認証品、PEFC認証品 500枚×3冊入	箱	413	APP㈱ ATR102	王子製紙㈱ A3 再生PPC用紙 100	又は同等 以上
482		A4判 グリーン購入法第6条第2項第2号に規定され、総合評価値が80以上又はFSC認証品、PEFC認証品 500枚×10冊入(又は500枚×5冊入×2)	箱	13,310	スマートバリュー A095J	王子製紙㈱ A4 再生PPC用紙 100(2箱)	又は同等 以上

No.	品名	規格	単位	予定数量	参考品		備考
483	PPC用紙	B4判 グリーン購入法第6条第2項第2号に規定され、総合評価値が80以上又はFSC認証品、PEFC認証品 500枚×5冊入	箱	176	カウネット 4118-5292	王子製紙㈱ B4 再生PPC用紙 100	又は同等以上
484	MC厚手マット紙ロール	610mm×25m以上 紙厚190～210μm	巻	31	エプソン㈱ MCSP24R4	㈱中川製作所 911A	又は同等以上
485	インクジェットプリンター用紙	マット紙 A4判 100枚以上入 紙厚100μm以上	包	76	エプソン㈱ KA4100SFR	コクヨ㈱ KJ-M18A4-100	又は同等以上
486		マット紙 B4判 100枚以上入 紙厚100μm以上	包	24	キャノン㈱ HR-101SB4 (2箱)	コクヨ㈱ KJ-M17B4-100	又は同等以上
487		光沢紙 A4判 50枚以上入 紙厚180μm以上	包	82	キャノン㈱ 0863C005	コクヨ㈱ KJ-D11A4-50	又は同等以上
488	レーザープリンター用紙	光沢紙 A4判 100枚以上入 紙厚100μm以上	包	107	ブラス㈱ PP-120WH	TANOSEE LPGUA4-100	又は同等以上
489	写真光沢紙	L判 100枚以上入 紙厚250μm以上	包	96	エプソン㈱ KL100PSKR	キャノン㈱ PT-201L100	又は同等以上
490	普通紙ロール	610mm×50m 紙厚110μm 2本入	箱	71	エプソン㈱ EPPP9024	キャノン㈱ LFM-PPS2/24/64	又は同等以上
491	カラーペーパー	A4判 500枚 ブルー	包	105	コクヨ㈱ KB-C39B	㈱ライオン事務器 AEC-LBA4B	又は同等以上
492		A4判 500枚 グリーン	包	99	コクヨ㈱ KB-C39G	㈱ライオン事務器 AEC-GRA4B	又は同等以上
493		A4判 500枚 イエロー	包	124	コクヨ㈱ KB-C39Y	㈱ライオン事務器 AEC-YEA4B	又は同等以上
494		A4判 500枚 ピンク	包	102	コクヨ㈱ KB-C39P	㈱ライオン事務器 AEC-PIA4B	又は同等以上
495	O Aラベル	A4版 12面 100枚入	包	162	ブラス㈱ ME-507T	㈱エーワン 31504	又は同等以上
496		A4版 全面 (ノーカット) 20枚以上入	包	329	ブラス㈱ ME-500	㈱エーワン 28409	又は同等以上
497	名刺カード	名刺サイズ 紙厚0.2mm以上 白色 100枚入	包	428	スマートバリュー A059J	㈱エーワン 51276	又は同等以上
498	名刺シート	A4版10面 両面印刷可能 名刺厚0.2mm以上 白色 10枚入 レザープリンター、インクジェットプリンター使用可能	包	1,992	ブラス㈱ MC-K701	㈱エーワン 51275	又は同等以上

別表第3

品目リスト(カテゴリーII)

- 1 この品目リストに記載した参考品は、製品を選定する際の参考として例示したものであり、当該製品を指定するものではない。
- 2 参考品以外の製品を提案する場合は、参考品と同等又はそれ以上の性能を有する物であること。
- 3 予定数量は見積りであり、発注数量は変動する可能性がある。また、対象基地別の予定数量は付表のとおり。
- 4 グリーン購入法に基づく特定調達品目にあつては、原則、適合品を納入すること。
- 5 製造業者が作成した取扱説明書を1台(脚)ごとに1部添付する。
- 6 鍵付きの品目は、鍵を2個以上備えるものとする。

No.	品名	規格	仕様	色等	単位	予定数量	参考品	備考	
1	平机 (W1600mm)	W 1600mm D 700mm H 700mm	引出し3個以上で引出しストップバー付、高さ調整用アジャスター付 配線取出し口:1箇所以上 デスクコンセント:1箇所以上 デスクトップパネル取付け可能 材質:スチール	本体色:ホワイト又はグレー系 天板色:本体同色若しくは同系色又は木目調	台	67	(株)稲葉製作所 DUK7-167C(机) 電源コンセント(256031)(デスクコンセント)	トヨセツ(株) 50SBL-167HWW(本体) AC-2E(デスクコンセント)	又は同等以上
2	平机 (W1400mm)	W 1400mm D 700mm H 700mm	引出し3個以上で引出しストップバー付、高さ調整用アジャスター付 配線取出し口:1箇所以上 デスクコンセント:1箇所以上 デスクトップパネル取付け可能 材質:スチール	本体色:ホワイト又はグレー系 天板色:本体同色若しくは同系色又は木目調	台	249	(株)稲葉製作所 DUK7-147C(机) 電源コンセント(256031)(デスクコンセント)	トヨセツ(株) 50SBL-147HWW(本体) AC-2E(デスクコンセント)	又は同等以上
3	平机 (W1200mm)	W 1200mm D 700mm H 700mm	引出し3個以上で引出しストップバー付、高さ調整用アジャスター付 配線取出し口:1箇所以上 デスクコンセント:1箇所以上 デスクトップパネル取付け可能 材質:スチール	本体色:ホワイト又はグレー系 天板色:本体同色若しくは同系色又は木目調	台	821	(株)稲葉製作所 DUK7-127C(机) 電源コンセント(256031)(デスクコンセント)	トヨセツ(株) 50SBL-127HWW(本体) AC-2E(デスクコンセント)	又は同等以上
4	平机 (W800mm)	W 800mm D 700mm H 700mm	脚下端調整用アジャスター付	本体色:ホワイト又はグレー系 天板色:本体同色若しくは同系色又は木目調	台	266	(株)稲葉製作所 DUK7-087C	トヨセツ(株) 50SBL-087HWW	又は同等以上
5	上下昇降デスク	W 1300~1450mm D 675mm H650mm~1250mm	天板表面材:メラミン化粧板 最大積載荷重:60KG マルチコンセントユニット(クランプ専用)Aタイプ:電+電+電+電 スイフトネックスケールガイド 中央引出し 浅型 鍵付、配線孔付付き	デスク:ブライズウッド ドライトまたはホワイトRAL マルチコンセントユニット:ホワイト ケーブルガイド:ホワイトRAL 中央引出し:スキップブルー	台	58	オカムラ(株) 3421FD MBL2 オカムラ(株) DD84EF GC07 オカムラ(株) 34641P ZF97 オカムラ(株) DD48NH Z606	イーキ(株) JZD-1407HB-CWH イーキ(株) CZRA-400C-W9 イーキ(株) JZA-CG1N-T1T1 イーキ(株) JZA-500KN-T2	又は同等以上
6	サイドミーティングテーブル	W400mm~600mm D 1200mm~1400mm H 700mm	平机(W1600mm)に取付け可能 左右取付可能	天板色:平机天板色と同色	台	23	(株)稲葉製作所 DU7-0412ST	トヨセツ(株) 50JTL-0412WW	又は同等以上
7	デスクトップパネル ロータイプ(1600)	W 1600mm H 300mm~350mm	平机(W1600mm)に取付け可能	ブルー系	台	15	(株)稲葉製作所 DUS-DTP316F	トヨセツ(株) DFNW-163-FB	又は同等以上
8	デスクトップパネル ロータイプ(1400)	W 1400mm H 300mm~350mm	平机(W1400mm)に取付け可能	ブルー系	台	26	(株)稲葉製作所 DUS-DTP314F	トヨセツ(株) DFNW-143-FB	又は同等以上
9	デスクトップパネル ロータイプ(1200)	W 1200mm H 300mm~350mm	平机(W1200mm)に取付け可能	ブルー系	台	56	(株)稲葉製作所 DUS-DTP312F	トヨセツ(株) DFNW-123-FB	又は同等以上
10	デスクトップパネル ハイタイプ(1400)	W 1400mm H 400mm~450mm	平机(W1400mm)に取付け可能	ブルー系	台	18	(株)稲葉製作所 DUK-DTP414F	トヨセツ(株) DFNW-144-FB	又は同等以上
11	デスクトップパネル ハイタイプ(1200)	W 1200mm H 400~450mm	平机(W1200mm)に取付け可能	ブルー系	台	14	(株)稲葉製作所 DUK-DTP412F	トヨセツ(株) DFNW-124-FB	又は同等以上
12	OAテーブル	W 1400mm D 600mm H 700mm	高さ調整用アジャスター付 配線取出し口:1箇所以上 デスクコンセント:1個以上	本体色:ホワイト又はグレー系 天板色:本体同色	台	7	LE-N146H(机) LA-CS(デスクコンセント)	(株)ナイク NED146F-AWH(机) NEK3P-2(デスクコンセント)	又は同等以上
13	会議用テーブル (W1750mm~1850mm)	W 1750mm~1850mm D 550mm~650mm H 650mm~750mm	会議用テーブルに連結可能 幕板付 天板及び幕板は突板、メラミン化粧板	幕板:天板色、ローズ色又はオーク色	台	23	東洋事務器工業(株) YKD-T6018	ニシキ工業(株) YFM-6020-DW	又は同等以上
14	会議用テーブル (W1450~1550mm)	W 1450mm~1550mm D 550mm~650mm H 650mm~750mm	会議用テーブルに連結可能 幕板付天板及び幕板は突板、メラミン化粧板のいずれか	連結型会議用テーブル(W1750mm~1850mm)と同色	台	10	東洋事務器工業(株) YKD-T6015	ニシキ工業(株) YFM-6016-DW	又は同等以上
15	会議用テーブル (W550mm~650mm)	W 550mm~650mm D 550mm~650mm H 650mm~750mm	会議用テーブルに連結可能、キャスター付 幕板付 天板及び幕板は突板、メラミン化粧板のいずれか	連結型会議用テーブル(W1750mm~1850mm)と同色	台	2	東洋事務器工業(株) YKD-T6060 ワゴン	ニシキ工業(株) YFM-6040W-DW	又は同等以上
16	会議用テーブル (コーナー)	R 1200mm D 550mm~650mm H 650mm~750mm	会議用テーブルに連結可能 幕板付 天板及び幕板は突板、メラミン化粧板のいずれか	連結型会議用テーブル(W1750mm~1850mm)と同色	台	2	東洋事務器工業(株) YKD-T6012コーナー(本体) YKD-Tエント脚	ニシキ工業(株) YFM-6080R-DW	又は同等以上
17	スタッキングテーブル 幕板付	W 1750mm~1850mm D 550mm~650mm H 650mm~750mm	幕板上部に配線を収納可能 スタッキング可能 キャスター付	天板色:ローズ色又はオーク色	台	112	(株)ナイク KUXN1860P-MO	(株)ライオン事務器 KJ-1860	又は同等以上
18	スタッキングテーブル 幕板付 (コーナー)	W 1500mm~1750mm D 550mm~650mm H 650mm~750mm	スタッキングテーブル幕板付とシリーズを統一 幕板上部に、配線を収納可能 スタッキング可能 キャスター付	スタッキングテーブル幕板付と同色	台	1	(株)ナイク KUXN60CPT-MO	(株)ライオン事務器 KJ-0860	又は同等以上
19	スタッキングテーブル 幕板なし	W 1750mm~1850mm D 550mm~650mm H 650mm~750mm	スタッキング可能 キャスター付	天板色:ホワイト又は木目調	台	243	トヨセツ(株) STC-1860-P	ニシキ工業(株) SFL-1860-MP	又は同等以上
20	スタッキングテーブル幕板なし (コーナー)	W 1500mm~1750mm D 550mm~650mm H 650mm~750mm	スタッキングテーブル幕板なしとシリーズを統一、スタッキング可能 キャスター付き	スタッキングテーブル幕板なしと同色	台	4	トヨセツ(株) STC-60P	コヨク(株)KT-C1301MMAWN3	又は同等以上
21	会議用テーブル (W3550mm~3650mm)	本体寸法 W 3550mm~3650mm D 1150mm~1250mm H 650mm~750mm	脚下端に調整用アジャスター付 配線ボックス付 天板は突板、メラミン化粧板のいずれか	天板色:ローズ色又はオーク色	台	20	ナイク(株) WK36125H-SVWN	東洋事務器工業(株) KDX3612H-SMO	又は同等以上
22	会議用テーブル (W2350mm~2450mm)	本体寸法 W 2350mm~2450mm D 1150mm~1250mm H 650mm~750mm	脚下端に調整用アジャスター付 配線ボックス付 天板は突板、メラミン化粧板のいずれか	天板色:ローズ色又はオーク色	台	10	ナイク(株) WK24125H-SVWN	東洋事務器工業(株) KDX2412H-SMO	又は同等以上
23	ミーティングテーブル (W1750mm~1850mm)	W 1750mm~1850mm D 850mm~950mm H 650mm~750mm	使用可能人数:6名以上 高さ調整用アジャスター付	天板:白又は木目調、脚部:シルバー又はグレー系	台	16	(株)イトーキ DCR-189HNSPA1PL	東洋事務器工業(株) ATS-1890-P	又は同等以上
24	ミーティングテーブル (W1450mm~1550mm)	W 1450mm~1550mm D 700mm~800mm H 650mm~750mm	使用可能人数:4名以上 高さ調整用アジャスター付	天板:白又は木目調、脚部:シルバー又はグレー系	台	8	(株)イトーキ DCR-157HNSPA1PL	トヨセツ(株) FNM-1580TP	又は同等以上
25	ミーティングテーブル (W850mm~950mm)	W 850mm~950mm D 850mm~950mm H 650mm~750mm	使用可能人数:2名以上 高さ調整用アジャスター付	天板:白又は木目調、脚部:シルバー又はグレー系	台	5	(株)ライオン事務器 CO-M99-NS	トヨセツ(株) MTY-0909-P	又は同等以上

No.	品名	規格	仕様	色等	単位	予定数量	参考品	備考	
26	ミーティングテーブルハイタイプ 対面型	W 1800mm～2000mm D 900mm～950mm H 1000mm±50mm	天板:突板またはメラミン化粧板 脚部: 金属製	脚部:黒色系 天 板:木目調または 茶色系	台	1	東洋事務器(株) FT1809-10B-60	(株)ライオン事務器 FT1809-10B-MPB	又は同等以上
27	ミーティングテーブルハイタイプ 片面型	W 1800mm～2000mm D 400mm～500mm H 1000mm±50mm	天板:突板またはメラミン化粧板 脚部: 金属製	脚部:黒色系 天 板:木目調または 茶色系	台	5	東洋事務器(株) ASO-HCT1845B	(株)ライオン事務器 No.8517H-K オールドバン	又は同等以上
28	折りたたみテーブル 幕板なし	W 1750mm～1850mm D 550mm～650mm H 650mm～750mm	棚付 脚部:スチール	脚部:シルバー又 はグレー系 天板:白色又は茶 色系	台	187	(株)ライオン事務器 MA-1860S	東洋事務器工業(株) WT-1860	又は同等以上
29	センターテーブル (応接用)	W 1150mm～1250mm D 550mm～650mm H 350mm～550mm	材質:木製	ローズ又はブラウ ン	台	84	ブラス(株) CT-H1260	(株)ライオン事務器 T-521SN	又は同等以上
30	コーナーテーブル (応接用)	W 550mm～750mm D 550mm～750mm H 350mm～550mm	材質:木製	センターテーブル (応接用)と同色	台	16	ブラス(株) CT-H6060	(株)ライオン事務器 T-521CN	又は同等以上
31	事務用回転椅子 (肘付)1号	座幅 500mm以上 高さ 1100mm以上 (上下機能最低時)	本革(一部合成皮革可) リクライニング又はロッキング機能付、座 の上下調節可能(ガス式)、両肘付 ナイロンキャスター付	黒色	脚	83	トヨセット(株) TS-4255L-BK	東洋事務器工業(株) RA-4255L	又は同等以上
32	事務用回転椅子 (肘付)2号	座幅 480mm以上 高さ 1000mm以上 (上下機能最低時)	合成皮革 リクライニング又はロッキング機能付、座 の上下調節可能(ガス式)、両肘付 ナイロンキャスター付	黒色	脚	146	トヨセット(株) TS-4255V13-BK	東洋事務器工業(株) RA-4255V13	又は同等以上
33	事務用回転椅子 (肘付)3号	座幅 470mm以上 高さ 900mm以上 (上下機能最低時)	布張り リクライニング又はロッキング機能付、座 の上下調節可能(ガス式)、両肘付 ハンガー、ナイロンキャスター付	青色系(背)	脚	503	ブラス(株) KD-UC63SEL-N(本体) HG-U(ハンガー)	(株)ライオン事務器 KD-UC63SEL-N(椅子) HG-22KH(ハンガー)	又は同等以上
34	事務用回転椅子 (肘付)4号	座幅 470mm以上 高さ 800mm～900mm (上下機能最低時)	布張り リクライニング又はロッキング機能付、座 の上下調節可能(ガス式)、両肘付 ハンガー、ナイロンキャスター付	青色系(背)	脚	1,572	ブラス(株) KD-UC61SEL-N(椅子) HG-U(ハンガー)	(株)ナイキ VE511FH-BLB	又は同等以上
35	事務用回転椅子 (肘無)	座幅 470mm以上 高さ 800mm～900mm (上下機能最低時)	布張り リクライニング又はロッキング機能付、座 の上下調節可能(ガス式)、肘無し ナイロンキャスター付	青色系(背)	脚	378	ブラス(株) KC-UC60SEL-N	(株)ナイキ VE510F-BLB	又は同等以上
36	ミーティングチェア (肘付)	座幅 420mm以上	両肘、背もたれ、ナイロンキャスター付 積重ね(スタッキング)4脚以上	張地色:青色系	脚	884	ブラス(株) MB-4W63NH	トヨセット(株) MCS-301FC-B2	又は同等以上
37	ミーティングチェア (ハイタイプ)	座幅 380mm～450mm 高 さ700mm～750mm(座面ま での高さ)	背板、座クッション付 積重ね(スタッキ ング)可能	脚部:黒色系 座 面:グレー系 又は ブラウン系	脚	7	トヨセット(株) UB-4BK/GL	(株)内田洋行 RBK-2NHB ダークグレイ	又は同等以上
38	折りたたみ椅子	座幅 380mm以上 高さ 700mm以上 高さ 950mm以下(折りたた み時) 厚さ 100mm以下(折りたた み時)	合成皮革 折りたたみ可能	張地色:青色系	脚	1,184	(株)くらがね工作所 JC-FC203BV	(株)ナイキ E617PN-BL	又は同等以上
39	スツール	φ400mm以上(座面) H 500mm以下(最幅寸法) 600mm以上(最伸寸法)	座面上下調節機能(ガス式)付 座面はビニール又は布張り 脚は5本脚双輪キャスター付	張地色:青色系	脚	85	東洋事務器工業(株) TSS-15R	(株)くらがね工作所 JC-EC48091WHPF41	又は同等以上
40	スツール (パッド付)	φ350mm以上(座面) W400～500mm×D400 ～500mm ×H400～500mm	スタッキングタイプ 脚:スチールパイプ 座:ポリプロピレン 粉体塗装:シルバーメタリック色	ブルー	脚	66	オカムラ(株) 8110CZ-p	イーキ(株) KKR-410DF 29B7	又は同等以上
41	アームチェア (応接用)2号	W 650mm以上 D 650mm以上	張地:合成皮革 肘掛は木製を可とする。	張地色:黒、ブラウ ン又はグレー	脚	91	東洋事務器工業(株) JF-181VAC-K2	アリスストセ(株) OYO-10-V	又は同等以上
42	アームチェア (応接用)3号	W 650mm以上 D 650mm以上	張地:布 肘掛は木製を可とする。	張地色:黒、ブラウ ン又はグレー	脚	29	東洋事務器工業(株) JF-181FAC-LC3	アリスストセ(株) OYO-10-F	又は同等以上
43	長椅子 (応接用)2号	W 1700mm以上 D 650mm以上	張地:合成皮革 肘掛:アームチェア(応接用)2号と同じ 仕様 大人3人着座可能	張地色:アームチェ ア(応接用)2号と同 色	脚	40	東洋事務器工業(株) JF-181VSP-K2	アリスストセ(株) OYO-30-V	又は同等以上
44	長椅子 (応接用)3号	W 1700mm以上 D 650mm以上	張地:布 肘掛:アームチェア(応接用)3号と同じ 仕様 大人3人着座可能	張地色:アームチェ ア(応接用)3号と同 色	脚	22	東洋事務器工業(株) JF-181FSF-LC3	アリスストセ(株) OYO-30-F	又は同等以上
45	ロビーチェア (背付)	W 1750mm～1850mm D 550mm～650mm	合成皮革又は布 脚部:スチール又は ステンレス	張地色:ブルー系	脚	53	ブラス(株) LS-1718NN ブルー	(株)ナイキ RC24585S-WBL	又は同等以上
46	ロビーチェア (背なし)	W 1750mm～1850mm D 550mm～650mm	合成皮革又は布 脚部:スチール又は ステンレス	張地色:ブルー系	脚	21	コクヨ(株) CN-151BVZN64	(株)ナイキ RC24584-WBL	又は同等以上
47	ロビーチェア(背付)(グレー)	W 1750mm～1850mm D 450mm～650mm	張地:合成皮革又は布 脚部:木製	張地色:グレー系	脚	17	(株)内田洋行 PB-14 3人用背付N 1800W 6-233-8414	トヨセット(株) CORP-AE5NV-G	又は同等以上
48	ロビーチェア(背付)(ベージュ)	W 1750mm～1850mm D 450mm～650mm	張地:合成皮革又は布 脚部:木製	張地色:ベージュ 系	脚	2	(株)内田洋行 PB-14 3人用背付N 1800W 6-233-8411	トヨセット(株) CORP-AE5NV-BE	又は同等以上
49	ロビーチェア(背なし)(グレー)	W 1750mm～1850mm D 450mm～650mm	張地:合成皮革又は布 脚部:木製	張地色:グレー系	脚	14	(株)内田洋行 PB-14 3人用背無N 1800W 6-233-8404	トヨセット(株) CORP-AE5NV-G	又は同等以上
50	ロビーチェア(背なし)(ベージュ)	W 1750mm～1850mm D 450mm～650mm	張地:合成皮革又は布 脚部:木製	張地色:ベージュ 系	脚	1	(株)内田洋行 PB-14 3人用背無N 1800W 6-233-8401	(株)ナイキ RC2208-IV	又は同等以上
51	ロビーチェア(サークル)(グリー ン)	φ500mm～550mm H 400 ～450mm	張地:合成皮革又は布 キャスター付	張地色:グリーン系	脚	4	ブラス(株) LS-PASSC UG	(株)イーキ LRX-150C-032	又は同等以上
52	ファミレスファ ブレスト 背面化粧なし ボク ス脚 収納付 電源なし	①W 1800～2100mm D 600～750mm H 1000～ 1300mm ②W 1800～2100mm D 30mm H 1200～1300mm ③W 1800～2050mm D 600～800mm H 700～ 750mm	①プレスタ 背面化粧なし ボックス脚 収納付 電源なし低ホルム材 ②プレスタ パックパネル 片面用 ③プレスタ プラステーブル 低ホルム 材、配線口付、モニター取付金具付 ディスプレイユニット付き	①②③プライズウ ッド ドミディアム ディスプレイユニ ット:ブラック	台	13	オカムラ(株) MC36AR F69E×2 オカムラ(株) MC52AR MBZ2×2 オカムラ(株) MC75WH MX62 オカムラ(株) DD430A ZK25	イーキ(株) LLL-18SHN-NF6F6 イーキ(株) TLL-1877T-TN イーキ(株) JWA-EP-T1 イーキ(株) LLL-MINTKNG24	又は同等以上
53	ソファアベット	ベント時寸法 W 1800mm～2100mm D 850mm～1050mm	張地:合成皮革又は布張り	張地色:黒又はグ レー系	台	156	(株)ナイキ FAL-31-BK	アイコ(株) RE-1813(V4)BK	又は同等以上
54	ワゴンA4 3段	W 350mm～400mm D 550mm～650mm H 575mm～625mm	平机下に収納可能 ワゴンの下段はA4ファイル対応 オールロック機構付、引出しスト ッパ、ラッチ付、キャスター(ロック)付、 材質:スチール	ホワイト又はグ レー系	台	1,184	(株)稲葉製作所 ワゴンA4-3-606CK	トヨセット(株) WGN-L603WW	又は同等以上
55	ワゴンA4 2段	W 350mm～400mm D 550mm～650mm H 575mm～625mm	平机下に収納可能 ワゴンの引出しはA4ファイル対応引出 し2段、オールロック機構付、引出しス トッパ、ラッチ付、キャスター(ロック) 付、材質:スチール	ホワイト又はグ レー系	台	216	(株)稲葉製作所 ワゴンA4-2-606CK	トヨセット(株) WGN-602WW	又は同等以上

No.	品名	規格	仕様	色等	単位	予定数量	参考品	備考
56	ファイリングキャビネット B4-2段	W 400mm～500mm D 600mm～700mm H 650mm～750mm	仕切板:4枚以上付 1つの鍵で全ての引出しが施錠できる オールロック機構付	ホワイト又はグレー系	台	33	東洋事務器工業(株) B4-2W	(株)ナイキ B4-276-WC 又は同等以上
57	ファイリングキャビネット B4-4段	W 400mm～500mm D 600mm～700mm H 1350mm～1450mm	仕切板:8枚以上付 1つの鍵で全ての引出しが施錠できる オールロック機構付	ホワイト又はグレー系	台	19	東洋事務器工業(株) B4-4W	(株)ナイキ B4-4-WC 又は同等以上
58	ファイルワゴン	W 500mm～600mm D 300mm～400mm H 600mm～700mm	上部天板付 背板付 棚板:1枚以上位置変更可能 キャスター付	ホワイト又はグレー系	台	77	(株)内田洋行 SW/天板付きオープンW W585 OW	トヨセツ(株) FN-042NUDDW 又は同等以上
59	書庫 下置 (両開き型)(H1050mm)	W 900mm D 450mm H 1050mm(ベースを除く)	下置タイプ、両開き扉、鍵付、ラッチ付 棚板:2枚以上で位置調節可能 ベースは調整用アジャスター付 材質:スチール 書庫等No.59～78はメーカー及びシリーズを統一すること	ホワイト又はグレー系	台	27	トヨセツ(株) RW45-10H(本体) RW45-NB(ベース)	(株)ナイキ NW-0911K-AW(本体) NW-900B-AW(ベース) 又は同等以上
60	書庫 下置 (両開き型)(H2100mm)	W 900mm D 450mm H 2100mm(ベースを除く)	下置タイプ、両開き扉、鍵付、ラッチ付 棚板:5枚以上で位置変更可能 ベースは調整用アジャスター付 材質:スチール 書庫等No.59～78はメーカー及びシリーズを統一すること	ホワイト又はグレー系	台	71	トヨセツ(株) RW45-21H(本体) RW45-NB(ベース)	(株)ナイキ NW-0921K-AW(本体) NW-900B-AW(ベース) 又は同等以上
61	書庫 上置 (両開き型)	W 900mm D 450mm H 1050mm	上置タイプ(書庫下置に取付け可能) 両開き扉、鍵付、ラッチ付 棚板:2枚以上で位置調節可能 材質:スチール 書庫等No.59～78はメーカー及びシリーズを統一すること	ホワイト又はグレー系	台	23	トヨセツ(株) RW45-10H	(株)ナイキ NW-0911K-AW 又は同等以上
62	書庫 下置 (ガラス両開き型)	W 900mm D 450mm H 1050mm(ベースを除く)	下置タイプ、ガラス両開き扉、鍵付、ラッチ付 棚板:2枚以上で位置変更可能 ベースは調整用アジャスター付 材質:スチール 書庫等No.59～78はメーカー及びシリーズを統一すること	ホワイト又はグレー系	台	2	トヨセツ(株) RW45-10HG(本体) RW45-NB(ベース)	(株)ナイキ NW-0911HG-AW(本体) NW-900B-AW(ベース) 又は同等以上
63	書庫 下置 (スチール引違い型)	W 900mm D 450mm H 1050mm(ベースを除く)	下置タイプ、2枚の引違い扉、鍵付、ラッチ付 棚板:2枚以上で位置調節可能 ベースは調整用アジャスター付 材質:スチール 書庫等No.59～78はメーカー及びシリーズを統一すること	ホワイト又はグレー系	台	29	トヨセツ(株) RW45-10S(本体) RW45-NB(ベース)	(株)ナイキ NW-0911H-AW(本体) NW-900B-AW(ベース) 又は同等以上
64	書庫 上置 (スチール引違い型)	W 900mm D 450mm H 1050mm	上置タイプ(書庫下置に取付け可能) 2枚引違い扉、鍵付、ラッチ付 棚板:2枚以上で位置調節可能 材質:スチール 書庫等No.59～78はメーカー及びシリーズを統一すること	ホワイト又はグレー系	台	28	トヨセツ(株) RW45-10S	(株)ナイキ NW-0911H-AW 又は同等以上
65	書庫 下置 (ガラス引違い型)	W 900mm D 450mm H 1050mm(ベースを除く)	下置タイプ、枠付ガラス引違い扉、鍵付、ラッチ付 棚板:2枚以上で位置変更可能 ベースは調整用アジャスター付 材質:スチール 書庫等No.59～78はメーカー及びシリーズを統一すること	ホワイト又はグレー系	台	18	トヨセツ(株) RW45-10SG(本体) RW45-NB(ベース)	(株)ナイキ NW-0911HG-AW(本体) NW-900B-AW(ベース) 又は同等以上
66	書庫 下置 (スチール3枚引違い型)	W 900mm D 450mm H 1050mm(ベースを除く)	下置タイプ、3枚の引違い扉、鍵付、ラッチ付 棚板:2枚以上で位置調節可能 ベースは調整用アジャスター付 材質:スチール 書庫等No.59～78はメーカー及びシリーズを統一すること	ホワイト又はグレー系	台	23	トヨセツ(株) RW45-310S(本体) RW45-NB(ベース)	(株)ナイキ NW-0911H3-AW(本体) NW-900B-AW(ベース) 又は同等以上
67	書庫 上置 (スチール3枚引違い型)	W 900mm D 450mm H 1050mm	上置タイプ(書庫下置に取付け可能) 3枚引違い扉、鍵付、ラッチ付 棚板:2枚以上で位置調節可能 材質:スチール 書庫等No.59～78はメーカー及びシリーズを統一すること	ホワイト又はグレー系	台	19	トヨセツ(株) RW45-310S	(株)ナイキ NW-0911H3-AW 又は同等以上
68	書庫 下置 (オープン型)	W 900mm D 450mm H 1050mm(ベースを除く)	下置タイプ 棚板:2枚以上で位置調節可能 ベースは調整用アジャスター付 材質:スチール 書庫等No.59～78はメーカー及びシリーズを統一すること	ホワイト又はグレー系	台	3	トヨセツ(株) RW45-10K(本体) RW45-NB(ベース)	(株)ナイキ NW-0911N-AW(本体) NW-900B-AW(ベース) 又は同等以上
69	書庫 上置 (オープン型)	W 900mm D 450mm H 1050mm	上置タイプ(書庫下置に取付け可能) 棚板:2枚以上で位置調節可能 材質:スチール 書庫等No.59～78はメーカー及びシリーズを統一すること	ホワイト又はグレー系	台	33	トヨセツ(株) RW45-10K	(株)ナイキ NW-0911N-AW 又は同等以上
70	書庫 下置 (3段引出し型)	W 900mm D 450mm H 1050mm(ベースを除く)	下置タイプ、3段A4対応の引出し、鍵付、ラッチ付、二重引出し防止(セーフティロック)付 仕切り板:各2枚以上で位置調節可能、ベースは調整用アジャスター付 材質:スチール 書庫等No.59～78はメーカー及びシリーズを統一すること	ホワイト又はグレー系	台	13	トヨセツ(株) RW45-310D(本体) RW45-NB(ベース)	(株)ナイキ NW-0911S-3-AW(本体) NW-900B-AW(ベース) 又は同等以上
71	書庫 下置 (4段引出し型)	W 900mm D 450mm H 1050mm(ベースを除く)	下置タイプ、4段B5対応の引出し、鍵付、ラッチ付、二重引出し防止(セーフティロック)付 仕切り板:各2枚以上で位置調節可能、ベースは調整用アジャスター付 材質:スチール 書庫等No.59～78はメーカー及びシリーズを統一すること	ホワイト又はグレー系	台	5	トヨセツ(株) RW45-410D(本体) RW45-NB(ベース)	(株)ナイキ NW-0911S-4-AW(本体) NW-900B-AW(ベース) 又は同等以上
72	書庫 下置 (浅型)	W 900mm D 450mm H 1050mm(ベースを除く) トレイ内H 45mm以下	下置タイプ トレイ(A4対応):3列20段以上 ベースは調整用アジャスター付 材質:スチール 書庫等No.59～78はメーカー及びシリーズを統一すること	ホワイト又はグレー系	台	3	トヨセツ(株) RW45-N10C69(本体) RW45-NB(ベース)	(株)ナイキ NW-0911AL5-AW(本体) NW-900B-AW(ベース) 又は同等以上
73	書庫 下置 (深型)	W 900mm D 450mm H 1050mm(ベースを除く) トレイ内H 60mm以上	下置タイプ トレイ(A4対応):3列10段以上 ベースは調整用アジャスター付 材質:スチール 書庫等No.59～78はメーカー及びシリーズを統一すること	ホワイト又はグレー系	台	18	プラス(株) RE-105KA-FTN(本体) L5-11(ベース)	(株)ナイキ NW-0911ALL-AW(本体) NW-900B-AW(ベース) 又は同等以上
74	書庫 下置 (浅・深型)	W 900mm D 450mm H 1050mm(ベースを除く) トレイ内H 浅45mm以下 深60mm以上	下置タイプ トレイ(A4対応):3列で浅10段以上、深5段以上のコンビ ベースは調整用アジャスター付 材質:スチール 書庫等No.59～78はメーカー及びシリーズを統一すること	ホワイト又はグレー系	台	14	プラス(株) RE-105KA-CIN(本体) L5-11(ベース)	(株)ナイキ NW-0911ALC-AW(本体) NW-900B-AW(ベース) 又は同等以上
75	ランマキャビネット	W 900mm D 450mm H 300mm	書庫上置に取付け可能 扉:両開き扉、飛出防止ラッチ機能付、材質:スチール 書庫等No.59～78はメーカー及びシリーズを統一すること	書庫上置と同色	台	15	トヨセツ(株) RW45-03H	(株)ナイキ NW-0903K-AW 又は同等以上
76	書庫 笠木 (H100mm)	W 900mm D 450mm H 70mm以下(総長寸法) 100mm以上(伸長寸法)	ランマキャビネットに取付け可能 高さ調節可能 書庫等No.59～78はメーカー及びシリーズを統一すること	書庫上置と同色	台	6	プラス(株) L5-H1	(株)ナイキ NW-0900J-AW 又は同等以上
77	書庫 笠木 (H160mm)	W 900mm D 450mm H 100mm以下(総長寸法) 160mm以上(伸長寸法)	ランマキャビネットに取付け可能 高さ調節可能 書庫等No.59～78はメーカー及びシリーズを統一すること	書庫上置と同色	台	5	プラス(株) L5-H2	(株)ナイキ NW-0901J-AW 又は同等以上
78	書庫 天板	W 900mm D 450mm H 10mm～20mm	書庫下置に取付け可能 書庫等No.59～78はメーカー及びシリーズを統一すること	書庫と同色又は木目調	台	6	トヨセツ(株) RG45-T90W	(株)ナイキ NW-900WTU-AW 又は同等以上
79	靴箱 (9人用)	W 850mm～950mm D 350mm～450mm H 900mm～1000mm	3列3段 扉付 中棚付 材質:スチール	ホワイト又はグレー系	台	119	トヨセツ(株) LBS-M9-K2	(株)スガキ工作所 JH-LBS3H 又は同等以上
80	靴箱 (18人用 6列3段)	W 1750mm～1850mm D 350mm～450mm H 850mm～1000mm	6列3段 扉付 中棚付 材質:スチール	ホワイト又はグレー系	台	57	東洋事務器工業(株) WEL-1863-TNG	(株)イトーキ HDS-8963TB-WEW7 又は同等以上
81	靴箱 (18人用 3列6段)	W 850mm～950mm D 350mm～450mm H 1750mm～1850mm	3列6段 扉付 中棚付 材質:スチール	ホワイト又はグレー系	台	50	東洋事務器工業(株) SLK-1836-TNG	(株)イトーキ HDS-9836TB-WEW7 又は同等以上

No.	品名	規格	仕様	色等	単位	予定数量	参考品		備考
82	靴箱 (24人用 4列6段)	W 1000mm～1100mm D 350mm～450mm H 1700mm～1800mm	4列6段 扉付 中棚付 材質:スチール	ホワイト又はグレー系	台	42	東洋事務器工業(株) SLK-2446-TNG	(株)ナイキ SB46TNL-SH	又は同等以上
83	靴箱 (24人用 6列4段)	W 1500mm～1600mm D 300mm～400mm H 1150mm～1250mm	6列4段 扉付 中棚付 材質:スチール	ホワイト又はグレー系	台	19	東洋事務器工業(株) SLK-2464-TNG	(株)ナイキ SB64TNL-SH	又は同等以上
84	靴箱 (24人用 オープン)	W 950mm～1050mm D 300mm～400mm H 1500mm～1600mm	4列6段 オープンタイプ、中棚付 材質:スチール	ホワイト又はグレー系	台	67	コヨ(株) SX-46TF1N	(株)ナイキ SB1600-HK	又は同等以上
85	更衣ロッカー 1人用	W 400mm～500mm D 450mm～550mm H 1750mm～1850mm	片開き扉、ダイヤル錠付 鏡、ネクタイ掛け、パイプハンガー付 棚板:上下に各1枚 材質:スチール	ホワイト又はグレー系	台	227	コヨ(株) LK-DN1SAWN	(株)ライオン事務器 KL-71W-ND-W	又は同等以上
86	更衣ロッカー 2人用	W 550mm～650mm D 450mm～550mm H 1750mm～1850mm	2列、片開き扉、ダイヤル錠付 鏡、ネクタイ掛け、パイプハンガー付 棚板:上下に各1枚 材質:スチール	ホワイト又はグレー系	台	372	コヨ(株) LK-DN2SAWN	(株)ライオン事務器 KL-72S-ND-W	又は同等以上
87	更衣ロッカー 3人用	W 850mm～950mm D 450mm～550mm H 1750mm～1850mm	3列、片開き扉、ダイヤル錠付 鏡、ネクタイ掛け、パイプハンガー付 棚板:上下に各1枚 材質:スチール	ホワイト又はグレー系	台	351	コヨ(株) LK-DN3SAWN	(株)ライオン事務器 KL-73-ND-W	又は同等以上
88	多目的ロッカー 6人用	W 850mm～950mm D 450mm～550mm H 1750mm～1850mm	3列2段、片開き扉、ダイヤル錠付 パイプハンガー付 棚板:1枚以上 材質:スチール	ホワイト又はグレー系	台	27	コヨ(株) LK-DN6SAWN	(株)ライオン事務器 KL-76-ND-W	又は同等以上
89	多目的ロッカー 9人用	W 850mm～950mm D 450mm～550mm H 1750mm～1850mm	3列3段、片開き扉、ダイヤル錠付 棚板:1枚以上 材質:スチール	ホワイト又はグレー系	台	41	コヨ(株) LK-DN9SAWN	(株)ライオン事務器 KL-79-ND-W	又は同等以上
90	多人数用ロッカー	W 800mm～900mm D 450mm～550mm H 1750mm～1850mm	両開き扉、錠付 鏡、ネクタイ掛け、パイプハンガー付、傘 立て及び傘受けは片側のみ	ホワイト又はグレー系	台	58	トヨセツ(株) LKW-N365	アイリスチトセ(株) HTL-36D	又は同等以上
91	グリーンロッカー 大	W 850mm～950mm D 450mm～550mm H 1750mm～1850mm	両開き扉 棚:片側に3段以上 モップ掛けフック:4個以上 雑巾掛け付、材質:スチール	ホワイト又はグレー系	台	43	プラス(株) No.90N	(株)ナイキ CP5N-AW	又は同等以上
92	グリーンロッカー 小	W 450mm～550mm D 450mm～550mm H 1750mm～1850mm	片開き扉 モップ掛けフック:3個以上 雑巾掛け付、材質:スチール	ホワイト又はグレー系	台	27	プラス(株) No.45VN	(株)ナイキ CP4N-AW	又は同等以上
93	キッチンキャビネット	W 850mm～950mm D 400mm～500mm H 1750mm～1950mm	扉:上下に二分割 上部扉:本体収納式両開き扉 下部扉:両開き扉、上部にスライド式作業用テーブル(ストッパー付)上部にスプレー等小物入れ用引出し 上部及び下部に各1枚以上の棚板 電源コンセント付	ホワイト又はグレー系	台	53	(株)ナイキ OK15-W	(株)ライオン事務器 OK-36MW	又は同等以上
94	カフェキャビネット(2段引出し型)	W 1750～1850mm D 500～600mm H850～950mm	電源コンセント付き W900mm×2台設置可	天板:ウッドナチュ ラル 本体:ブラック	台	10	オカムラ(株) M8C8AC MGU1	イーキ(株) HLL-0909A-TT×2	又は同等以上
95	カフェキャビネット(2段引出し型)	W 900～1200mm D 500～600mm H850～950mm	電源コンセント付き	天板:ウッドナチュ ラル 本体:ブラック	台	16	オカムラ(株) M8C8AB MGU1	イーキ(株) HLL-0909A-TT	又は同等以上
96	カフェキャビネットラッシュ	W 900～1200mm D 500～600mm H 850～950mm	ダストボックス付き 穴2口以上 40L以上のバール付き	天板:ライトグレー ジュ 本体:ブラック	台	9	オカムラ(株) M8C8CB-MGU1	イーキ(株) HLL-0909C1-TT	又は同等以上
97	パーソナルロッカー 2列3段 (モバイルロッカー)	W 850～950mm D 400～500mm H 1000～1100mm	2列3段 内筒交換錠付き	ホワイト	台	14	内田洋行(株) 5-857-0404 内田洋行(株) 5-858-5034	オカムラ(株) 4ZK1CH-ZA75 オカムラ(株) 4Z92ZZ-ZZA75	又は同等以上
98	パーソナルロッカー 2列3段 (モバイルロッカー)	W 850～950mm D 400～500mm H 1000～1100mm	2列3段 内筒交換錠付き	ブラック	台	6	内田洋行(株) 5-857-0405 内田洋行(株) 5-858-5035	オカムラ(株) 4ZK1CH-ZK25 オカムラ(株) 4Z92ZZ-ZZK25	又は同等以上
99	メールロッカー	W 850mm～950mm D 350mm～450mm H 1700mm～1800mm (投入口寸法) W 250mm～300mm H 20mm～30mm	3列8段 扉、鍵付 上部投入口	ホワイト又はグレー系	台	4	東洋事務器工業(株) MB-2438NA-TNG	(株)くろがね製作所 JH-MB3638K	又は同等以上
100	キーボックス(60個用)	W 300mm～400mm D 40mm～110mm H 300mm～400mm	シリリダー錠付 ホルダー色3色以上	ホワイト又はグレー系	台	55	アイリスチトセ(株) SKS-60	イーキ(株) KH-60M	又は同等以上
101	携帯電話保管庫(20人用)	20人用 外寸 W600～900mm D300～380mm H900～1800mm	扉、シリリダー錠又は内筒交換錠付	ホワイト系又はグレー系	台	64	東洋事務器工業(株) PSLK-2054N-TNG	イーキ(株) HDK-9845SAM-WE	又は同等以上
102	携帯電話保管庫(24人用)	24人用 外寸 W600～900mm D300～380mm H1400～1800mm	扉、シリリダー錠又は内筒交換錠付	ホワイト系又はグレー系	台	27	イーキ(株) HDK-166HPS2-WE	プラス(株) KL-H38K	又は同等以上
103	携帯電話保管庫(30人用)	30人用 外寸 W600～900mm D300～380mm H1400～1800mm	扉、シリリダー錠又は内筒交換錠付	ホワイト系又はグレー系	台	43	(株)くろがね製作所 JH-ML30MN	東洋事務器工業(株) TLS-310N-WH	又は同等以上
104	木製両袖机	W 1800mm～2000mm D 800mm～900mm H 700mm～720mm	右袖3段(ベントレー付)、左袖2段、鍵付、引出し、鍵付、引掛け防止ストップバー付配線取出口:1箇所以上	ブラウン系	台	35	(株)オカムラ DX06TZ-MX63	(株)ライオン事務器 PL-188D	又は同等以上
105	木製脇机	W1600mm～2000mm D500mm～800mm H700mm～720mm	木製両袖机と高さを同じとする。	ブラウン系 木製両袖机と同色	台	23	(株)オカムラ DX06ST-MX63	(株)ライオン事務器 PL-166STN	又は同等以上
106	木製サイドボード	W 1600mm～1850mm D 400mm～500mm H 700mm～720mm	中央は両開き扉(ガラス)、両サイドは片開き扉 棚板:扉ごとに1枚、位置変更可能	ブラウン系	台	8	(株)オカムラ DX06CZ-MX63	(株)内田洋行 6-320-8130	又は同等以上
107	木製飾棚 (ガラス扉付)	W 900mm D 400mm～500mm H 1750mm～1850mm	扉は上下に二分割され、それぞれ両開き扉、上部の扉はガラス扉 棚板:上部2枚以上、下部1枚以上で位置変更可能	ブラウン系	台	5	(株)オカムラ DX06BZ-MBV3	(株)内田洋行 6-320-3120	又は同等以上
108	木製書棚	W 900mm D 400mm～500mm H 1750mm～1850mm	両開き扉 棚板:3枚以上	ブラウン系	台	5	(株)オカムラ DX06BB-MBV3	(株)内田洋行 6-311-7200	又は同等以上
109	木製ワードローブ	W 600mm D 400mm～500mm H 1750mm～1850mm	片開き、鍵付、鏡、パイプハンガー、ネクタイ掛け付 上部、下部に棚板1枚付	ブラウン系	台	20	(株)オカムラ DX06AY-MBV3	(株)内田洋行 6-311-7400	又は同等以上
110	パネルスクリーン (クロス)1連 (W850mm～950mm)	W 850mm～950mm H 1450mm～1550mm	全面クロスパネル 脚はキャスター付で自立	ブルー系	台	18	プラス(株) SY2-0915C	(株)ライオン事務器 ISS-1509CP-B	又は同等以上
111	パネルスクリーン (クロス)1連 (W1150mm～1250mm)	W 1150mm～1250mm H 1750mm～1850mm	全面クロスパネル 脚はキャスター付で自立	ブルー系	台	85	プラス(株) SY2-1218C	(株)ライオン事務器 ISS-1812CP-B	又は同等以上

No.	品名	規格	仕様	色等	単位	予定数量	参考品	備考	
112	パネルスクリーン (クロス)2連 (W2050mm～2150mm)	W 2050mm～2150mm H 1750mm～1850mm	全面クロスパネル 連結部で折りたたみ可能 脚はキャスター付で自立	ブルー系	台	74	プラス(株) SYZ-2118C	トヨセツ(株) EPE-F1812-1(単体) EPE-F1809C-1(増速)	又は同等以上
113	パネルスクリーン (クロス)3連 (W1750mm～1850mm)	W 1750mm～1850mm H 1750mm～1850mm	全面クロスパネル 連結部で折りたたみ可能 脚はキャスター付で自立	ブルー系	台	17	(株)弘益 MP-1806A×3 MP-K×2 MP-JK18×2	(株)イーキ FSK-188AGC-Z5B5	又は同等以上
114	パネルスクリーン (クロス)3連 (W2950mm～3050mm)	W 2950mm～3050mm H 1750mm～1850mm	全面クロスパネル 連結部で折りたたみ可能 脚はキャスター付で自立	ブルー系	台	52	プラス(株) SYZ-3018C	トヨセツ(株) EPE-F1812-1(単体) EPE-F1809C-1(増速)×2	又は同等以上
115	アコーディオンスクリーン	W 1500mm(最伸寸法) H 1800mm	フレームサイドに連結用マグネット付 キャスター付	表面材:ビニールレ ザー、レザース ベージュ又はグ リーン系	台	108	(株)ライオン事務器 HW-K35	東洋事務器工業(株) AS-65	又は同等以上
116	ハイカウンター (中棚付)	W 1750mm～1800mm D 450mm～500mm H 850mm～950mm	中棚下:引違い扉、鍵付 扉内は棚板付、位置変更可能 自立可能	ホワイト又はグ レー系	台	18	(株)ナイキ SNC1890K-AWH	(株)ライオン事務器 IMH-18A-WW	又は同等以上
117	ハイカウンター (コーナー用)	R 550R～650R H 850mm～950mm	ハイカウンター(中棚付)に連結可能 アウトコーナータイプ コーナー角度は90度 自立可能	ハイカウンター(中 棚付)と同色	台	2	(株)ナイキ SNCR9090-AWH	(株)ライオン事務器 IMH-90R-WW	又は同等以上
118	ハイカウンター (エンドパネル)	W 450mm～500mm D 25mm～30mm H 800mm～1000mm	ハイカウンター(中棚付)に取付可能 左右どちらにも取付可能	ハイカウンター(中 棚付)と同色	台	2	(株)ナイキ ONCKP-H-WH	(株)ライオン事務器 IMH-45EP-WW	又は同等以上
119	ローカウンター (中棚付)	W 1400mm～1600mm D 650mm～700mm H 650mm～700mm	ハイカウンター(中棚付)に連結可能 中棚下はオープンタイプ 自立可能	ハイカウンター(中 棚付)と同色	台	11	アイリスチトセ(株) NSL-16TWW(本体) NSL-16TTW(棚板)	(株)ライオン事務器 IML-16B-WW(本体) IML-16T-WW(棚板)	又は同等以上
120	インフォメーションカウンター	W 700mm～800mm D 350mm～450mm H 900mm～1000mm	電話配線取出し口付	ホワイト又はグ レー系	台	9	プラス(株) DK-107H ホワイト	(株)ライオン事務器 IFC-CP800-WW	又は同等以上
121	ホワイトボード (壁掛け)大	板面寸法 W 1750mm～1850mm H 850mm～950mm	板面:ホロー仕上げ トレ(粉受)付 壁掛け金具付	板面:ホワイト	台	21	東洋事務器工業(株) H918	トヨセツ(株) TMH36G	又は同等以上
122	ホワイトボード (壁掛け)小	板面寸法 W 850mm～950mm H 550mm～650mm	板面:ホロー仕上げ トレ(粉受)付 壁掛け金具付	板面:ホワイト	台	21	東洋事務器工業(株) H609	トヨセツ(株) TMH23G	又は同等以上
123	ホワイトボード (脚付)大	板面寸法 W 1750mm～1850mm H 850mm～950mm	板面:ホロー仕上げ(両面) トレ(粉受)、脚(キャスター)付 板面は回転構造(ロック機能付)	板面:ホワイト	台	94	ココロ(株) BB-R936WW	トヨセツ(株) TMH36TDG	又は同等以上
124	ホワイトボード (脚付)小	板面寸法 W 1150mm～1250mm H 850mm～950mm	板面:ホロー仕上げ(両面) トレ(粉受)、脚(キャスター)付 板面は回転構造(ロック機能付)	板面:ホワイト	台	26	ココロ(株) BB-R934WW	トヨセツ(株) TMH34TDG	又は同等以上
125	ディスプレイスタンド	W 700mm～1050mm D 700mm～900mm H 1100mm～1800mm	ディスプレイ32インチ以上取付可能 棚板:1枚以上 キャスター(ストッパー)付 高さ3段階以上調節可能	シルバー系	台	59	(株)ライオン事務器 TDC-1085PSK	プラス(株) TA-AV600 TA-AV600T	又は同等以上
126	プロジェクター台	天板寸法 W 300mm～400mm D 300mm～400mm 本体寸法 W 400mm～500mm D 400mm～500mm H 700mm以下(最縮寸法) 800mm以上(最伸寸法)	キャスター付 天板の高さ調節が可能	ホワイト	台	16	プラス(株) PS-T700	(株)ナイキ PJT-0303	又は同等以上
127	演台(大)	W 1200mm～1300mm D 600mm～700mm H 1000mm～1100mm	中棚付 キャスター(ストッパー)付 材質:突板または化粧板	ブラウン系	台	10	(株)ナイキ FS-23-DBR	(株)ライオン事務器 BL2-126LTC-DBR	又は同等以上
128	演台(小)	W 600mm～700mm D 600mm～700mm H 1000mm～1100mm	中棚付 キャスター(ストッパー)付 材質:突板または化粧板	ブラウン系	台	19	(株)ナイキ FS-21-DBR	(株)ライオン事務器 BL2-066MCC-DBR	又は同等以上
129	ラックワゴン	W 600mm～700mm D 300mm～400mm H 800mm～900mm	ラック2列 ファイルサポート:6本以上 キャスター付	ホワイト又はグ レー系	台	17	プラス(株) NF-690	(株)ライオン事務器 RW-A420C	又は同等以上
130	新聞架	W 600mm～700mm D 300mm～400mm H 800mm～900mm	新聞5部以上つり下げ可能 ペーパーハンガー:5本以上付 パンフレット、雑誌収納可能なマガジン ラック付、キャスター付	ホワイト又はグ レー系	台	4	(株)ナイキ NP1041	(株)弘益 NR-1	又は同等以上
131	雑誌架(書庫タイプ)	W 950mm～1050mm D 350mm～450mm H 1800mm～1900mm (ベースを含む。)	5段以上ディスプレイ可能 1段当たり横にA4サイズが3冊以上ディ スプレイ可能 ディスプレイ奥に保管スペース	ホワイト又はグ レー系	台	5	(株)ナイキ NMR-5W	生興(株) DMR-5W(本体) DMR-BW(ベース)	又は同等以上
132	パンフレットスタンド	W 750mm～850mm D 400mm～500mm H 1200mm～1600mm	A4用の3列4段以上 キャスター付	ホワイト又はグ レー系	台	8	(株)ナイキ PR823-4	(株)くらがね工作所 JA-CSNB34	又は同等以上
133	コートハンガー	W 1150mm～1250mm D 450mm～550mm H 1550mm～1650mm	パイプハンガータイプ キャスター付	ホワイト又はグ レー系	台	146	(株)ナイキ OA-77CH	(株)ライオン事務器 NO.315	又は同等以上
134	コートスタンド	H 1700mm～1850mm	1本自立ボール式スチール製あるいは 木製 4着以上掛け	シルバー系、ク ロームメッキ仕上	台	21	(株)ナイキ OA-83CH-SU	(株)内田洋行 6-320-8550	又は同等以上
135	傘立 (約48本用)	W 850mm～900mm D 250mm～300mm H 500mm～550mm	下部水受け付 本体ステンレス製 36本以上	グレー系	台	2	東洋事務器工業(株) LW-90W	(株)ナイキ LB7530-ST	又は同等以上
136	傘立 (約24本用)	W 300mm～400mm D 300mm～400mm H 450mm～550mm	下部水受け付 本体ステンレス製 12本以上	グレー系	台	12	東洋事務器工業(株) US-Z-34	(株)ナイキ LB3030-ST	又は同等以上
137	案内板	板面寸法 W 400mm～500mm H 800mm～900mm	キャスター付	板面色(両面):ホ ワイト	台	18	(株)内田洋行 6-194-2001	(株)ナイキ NA-48	又は同等以上
138	ベルトリールパーティション	本体寸法 H 850mm～950mm ベルト長 最大1.5m以上	ベルトインタイプ 収納時スタッキング可能 ヘッド部分は360度回転可能 どの方向からでもベルト固定可能	ベルト色:赤色	台	17	東洋事務器工業(株) SU-660-500 6223-8180	(株)くらがね製作所 JA-BP3587	又は同等以上
139	ロッカー(内務班)シリンダー錠 タイプ	W 800～900mm D 450～550mm H 1750～1850mm	両開き扉、錠付 錠、ネクター掛け、傘立て、パイプハン ガー付 棚:下部に1枚、片側に4段以上	ホワイト又はグ レー系	台	313	プラス(株) LK-101	アイリスチトセ(株) HTL-36DT	又は同等以上
140	ロッカー(内務班)ダイヤル錠タイプ	W 800～900mm D 450～550mm H 1750～1851mm	両開き扉、ダイヤル錠付 錠、ネクター掛け、パイプハンガー付 棚:下部に1枚、片側に5段以上	ホワイト又はグ レー系	台	252	ライオン事務器(株) EL-618D		又は同等以上
141	アームチェア(内務班)	W 600mm以上 D 600mm以上	張地:合成皮革又は布	張地色:黒、ブラ ウン又はグ レー	脚	21	ココロ(株) CE-335VFN06	(株)ライオン事務器 S-190ACN	又は同等以上
142	長椅子(内務班)	W 1100mm以上 D 600mm以上	張地:アームチェア(内務班)と同じ 仕様 大人2人着座可能	張地色:アーム チェア(内務班用) と同色	脚	26	ココロ(株) CE-332VFN06	(株)ライオン事務器 S-190SFN	又は同等以上
143	センターテーブル(内務班)	W 900～1200mm D 450～600mm H 425～450mm	脚部:スチール 天板:メラミン化粧板	脚部:シルバー 又はグ レー系 天板:ホワイト 又は 木目調	台	25	東洋事務器工業(株) ITL-1260-W	アイリスチトセ(株) FCT-2	又は同等以上
144	テーブル(営内調理室)	W 700～800mm D 700～800mm H 650～750mm	脚部:スチール 天板:メラミン化粧板	脚部:シルバー 又はグ レー系 天板:ホワイト 又は 木目調	台	4	ナイキ(株) KM7575S-WH	(株)イーキ DCR-077HNS1A12X	又は同等以上
145	椅子(営内調理室)	座幅 400mm以上	脚部:スチール 背/座面:成形合板	脚部:シルバー 又はグ レー系、背/座 面:ナチュラル 又は ブラウン系	脚	66	ナイキ(株) E360-M3	(株)ライオン事務器 No.8660N	又は同等以上

付表

対象基地別予定数量

1 表中の品目No.は、別表第3のNo.欄を参照
 2 予定数量は見積であり、発注数量は変動する可能性がある。

品目No.	1	2	3	4	5	6	7	8	9	10	11	12	13	14	15	16	17	18	19	20	21	22	23	24	25	26	27	28	29	30							
対象基地寄名																																					
当別分屯基地			9	16		3					3									5								20	1								
根室分屯基地			5	1																										1							
稚内分屯基地			2	1																								1									
襟裳分屯基地	4		3	4																4								10	1								
網走分屯基地		1	5						3	1	3															2											
千歳基地	10	12	24	31			1																					4	3								
奥尻島分屯基地																																					
長沼分屯基地			4																	30				1													
八雲分屯基地			4	4		4						1				15				6	4						1	1	1	1							
三沢基地	4	12	25				1			4										16			1					1	1	1							
大湊分屯基地			4																				4		2												
車力分屯基地	1						1																														
東北町分屯基地	1	4	14				1								16															3							
加茂分屯基地	2																			15										1							
秋田分屯基地			9																				3							2							
山田分屯基地			9	2								5		2	2															5	1						
松島基地		1	15									1	8					1	8																		
大滝根山分屯基地			10																												1						
百里基地	1	4	54	8								3												1													
入間基地	6	4	51	16								1								43			1	2				10	1	1							
熊谷基地	5	5	41																												1						
入間基地(中部高射群)	2	9	1																												4						
習志野分屯基地	2	36				2																		1							1						
武山分屯基地			7																																		
霞ヶ浦分屯基地		5	12	11				1	2											2				4					6	2							
木更津分屯基地		2	3																	21																	
峯岡山分屯基地			4																												5	1					
市ヶ谷基地		6	14		5			1												6						1											
府中基地	3	96	92	78							1		15				30					20	5	1					11	6							
目黒基地		12	1					12	1	12	1																										
十条基地																																					
横田基地		1	5																																		
佐渡分屯基地																																1					
新潟分屯基地																																					
御前崎分屯基地		1	6																	5												1					
静浜基地			31																																		
浜松基地			1	1		2																	1									2					
岐阜基地		7	16						8															1								1	2				
小牧基地		1	15				1		2		1									3												8					
高蔵寺分屯基地																																					
輪島分屯基地		1	6																																		
小松基地		1	18		5					8	1																						1				
巖庭野分屯基地				4																																	
笠取山分屯基地	1	11	4					1	4								20															3	1				
白山分屯基地		4	4																														1	2			
経ヶ岬分屯基地																																		3			
奈良基地				1										2			12		10															1			
串本分屯基地																																					
美保基地		1	6	15																				1					4								
高尾山分屯基地																																					
防府南基地	2	1	12																																		
見島分屯基地		3	9																															1			
防府北基地	1	5	53			10						5	1	2					8															1			
春日基地	7	25	66	2			1	8	30										10	32			2				1		11				9				
土佐清水分屯基地			2																																		
築城基地	2	4	15																																1		
芦屋基地			15	20	5																														1		
高良台分屯基地	16		28			2	7					1													2										1		
青嶺山分屯基地			1																																2		
福江島分屯基地					21																					3									2		
海菜島分屯基地		1			18																														30		
新田原基地		4	3	13						2														2												1	
高畑山分屯基地			1																																	1	
下飯島分屯基地			3																																	30	
沖永良部島分屯基地		1	2																																		
那覇基地		3	35		1												1			15																10	4
奄美大島分屯基地																																					
宮古島分屯基地	1							1																													20
久米島分屯基地			5	6																																	
与座岳分屯基地					22																																
恩納分屯基地																																					
知念分屯基地			1	7																																	
合計	67	249	821	266	55	23	15	26	56	18	14	7	23	10	2	2	112	1	243	4	20	10	16	8	5	1	5	187	84	16							

品目No.	31	32	33	34	35	36	37	38	39	40	41	42	43	44	45	46	47	48	49	50	51	52	53	54	55	56	57	58	59	60	
対象基地等名																															
当別分屯基地		1		7	15			50			1		1									2		7							
根室分屯基地			1	26	1												9						1	7							
樺内分屯基地				3																						3					
襟裳分屯基地			15	26	12			2				2		1										7			1		5		
網走分屯基地			1	9	3																		1	16		2					
千歳基地	2	10	33	114	8	30		8	4		4		2	1	4								4	43	2	2		1			
奥尻島分屯基地				16																				3							
長沼分屯基地				13				200			2													4			1				
八雲分屯基地	1	11	10	10	15	26		60			1	5	2										4	4			1		2		
三次基地	3	1	42	57		25		60	2			1		2	6					1				39	4				2		
大湊分屯基地			5	35	10			20								2	2						4								
車力分屯基地																2							3	1	1						
糠北町分屯基地	1	1	3	11								4		6	6	1							1	14	10						
加茂分屯基地		1		22				10			1												3	2	2		1	1	1	1	
秋田分屯基地			8	51	5			3			3	2	4	1									1	10	1						
山田分屯基地	1			6	11				4		7		3										3	3	3					1	
松島基地	2	19			16	20		20			14				2								2	2							
大滝根山分屯基地				5	4	6																	5	13			2		2		
百里基地			4	33						5														106	6	1		2		1	
入間基地	7	2	26	11	12	76			3		2		1	2								2	33	3	1	1					
熊谷基地	1	3	4	24	2	25					2				24															1	
入間基地(中部高射群)		1	5	30	27						2													14		9	1		1		
習志野分屯基地		1	6	6	6	40		40	4											1			2	31	3		1	1			
武山分屯基地			3	19	2																			7							
霞ヶ浦分屯基地			3	26		4		20	2		2				1									28	10			1	1		
木更津分屯基地			3	3	4	42																		1	10					3	
釜岡山分屯基地			1	16	12																		3								
市ヶ谷基地	4		4	14						20														22	22			20	1		
府中基地	21	14	98	145	3	342			30	1	12	10	6	4		1							3	182	3	5	5	8		10	
目黒基地			12		1																				13	13					
十条基地			7	4																					35			4			
横田基地	12	27	1	5																				6							
佐波分屯基地								5																							
新潟分屯基地	1		6	32	5			8															4								
御前崎分屯基地			1	1	12			9		6	1												8	33	34				1		
静浜基地			1		31								2	1	1									1						2	
浜松基地	3	3	3	25	16	90		5	5	12					1	1							1	4				6			
岐阜基地		1	4	19				4			2	2	1									4		7	23			1		7	
小牧基地	1	3	2	37	4					4	8			2									3	36	4				2	3	
高蔵寺分屯基地	1	1	1	4		5		7																1			1				
輪島分屯基地			1		3																			1	6					1	
小松基地	1		1	64	6												4							1	26						
寶殿野分屯基地			2	9																								3			
笠取山分屯基地				28	1	6			5															1	22		1				
白山分屯基地	1	1		22	17																			4	10						
榑ヶ野分屯基地	2			35				10			2		4				1							2						1	
奈良基地		1		4	12	10					1		1							10						30			2		
串本分屯基地																															
美保基地			1	6	18	6			4							2								7	23	11				8	
高尾山分屯基地																															
防府南基地	3	2		2				20																	18	1	1				
豊島分屯基地			1	10						4		1												2	19	1	1		18	1	2
防府北基地		1	19	62	14				4			2		1										6	40	5					
春日基地	4	10	45	58	3	76	7	46	3		8		2			10		1					24	96	29		3	1	2	33	
土佐清水分屯基地				13				50																1	3						
聖城基地	1	2	15	34	12				2				2							1				3	8					1	
芦屋基地	1	1	2	35	1			10																2	1	1				2	
高良台分屯基地			52	10	2			3							2									4	53	2			1		
背振山分屯基地	2	1	2	16	23				3		1		2											4	9	1				1	
福江島分屯基地			2	34	2			54	2		4									1				5	4	2	1		4	2	
海軍島分屯基地				13				180	6	6														1							
新田原基地			12	2	10									4			2							3	41	9			1	1	
高畑山分屯基地	1	2	16	7	11							1		1	1			1						7							
下鶴島分屯基地			4	22																				2	3						
沖永良部島分屯基地			1	1	5																				1						
那覇基地	4	3	13	111	16	15		30	1		7		6								1		1	9	18			1		1	
奄美大島分屯基地																								1							
宮古島分屯基地	1		4	7		20				12														2	4		5				
久米島分屯基地			1	19	13																			5	16						
与座岳分屯基地				29				5	1															1							
恩納分屯基地				5	4			200							1	1															
知念分屯基地	1	2	1	34		20		45																	7			1			
合計	83	146	505	1,572	378	884	7	1,184	85	66	91	29	40	22	53	21	17	2	14	1	4	13	156	1,184	216	33	19	77	27	71	

对象基地等名	品目No.	61	62	63	64	65	66	67	68	69	70	71	72	73	74	75	76	77	78	79	80	81	82	83	84	85	86	87	88	89	90
当別分屯基地																													2	2	
根室分屯基地				2																		1									
稚内分屯基地													1															2			
襟裳分屯基地						2																		1						1	
網走分屯基地																								2						1	
千歳基地			1						1	1													1					7	4		
奥尻島分屯基地																															
長沼分屯基地																					1	2	1	1					3		
八雲分屯基地						2			2																		12	1	1	4	
三沢基地									2												1	4	2		3		44				
大湊分屯基地																					1						2				
車力分屯基地																					2						2	5	2		
東北町分屯基地			1	3			1				2		1														15	3		12	
加茂分屯基地													1	1										1							
秋田分屯基地																												5			
山田分屯基地	1		1																			2					5				
松島基地						1																					2	21		1	
大滝嶺山分屯基地																						3		6	1		6			2	
百里基地	1									2	1					1							1	1	13	5			3		
入間基地														1							2	7	2		3	2	16	14		1	
熊谷基地																											20			1	
入間基地(中部高射群)			1	1		1	1	1					1	1							1	3	2	1	1	39	7				
習志野分屯基地							8	7			2	2		3																10	
武山分屯基地			1	1	4																		1					1	1		
霞ヶ浦分屯基地	1				3		2								1									2		3	12				
木更津分屯基地	6															3		3		13	6	2									
峯岡山分屯基地																											1				
市ヶ谷基地																				1						3		1		2	
府中基地	1	1			2					27	2				10					66			8	1	26	27	12	136		11	
目黒基地																												13			
十象基地																					22					5	1	19			
横田基地																							1			18		5			
佐渡分屯基地																															
新潟分屯基地																					1							5	6		1
御前崎分屯基地													1								2	7		2	3		16				
静浜基地																					1					9	4	1			
浜松基地																					2	1			11	4	28	1		1	
岐阜基地			2	2						1	2		1															17	2		
小牧基地	1															3	3			1				1	1	8	7	14	1		
高蔵寺分屯基地			2	3									4		1	3					1										
輪島分屯基地						2							2									1								4	
小松基地																						1		2			1	18			
寶庭野分屯基地																5													9		
笠取山分屯基地															1							2		3		1	2				
白山分屯基地		1	1		1	4	5				1										1	6			1	4	10			6	
篠ヶ坪分屯基地																										1			2		
奈良基地																												5			
串本分屯基地																												1			
美保基地	8														1									2		23				3	
高尾山分屯基地																										1				2	
防府南基地																															
見島分屯基地	1																											2			
防府北基地			5	5								2														3		26			
春日基地	2		3	5	2	4					2	1								1		4	3	4	3	7	63	9	9	7	
土佐清水分屯基地																														1	
築城基地						2															2	1		3				19	14		
芦屋基地																						1				1	8			1	
高良台分屯基地	1		1	1		1							1									2					10	2			
背振山分屯基地																						1							4		
福江島分屯基地			1										1	1	2		2						1	1	1		6	2		8	
海栗島分屯基地																						18									
新田原基地													1											1		7	1	14			
高畑山分屯基地																						1						3		1	5
下瀬島分屯基地																								2				1	1	1	
沖永良部島分屯基地			6	4																		1									
那覇基地			1	1					2	2	1										3		4	3	1	2	11	20	8	12	1
奄美大島分屯基地																															
宮古島分屯基地																							1			3		5			
久米島分屯基地			1	1																		16	3					2			
与座岳分屯基地																														1	
恩納分屯基地																															
知念分屯基地																															
合計		23	2	29	28	18	23	19	3	33	13	5	3	18	14	15	6	5	6	119	57	50	42	19	67	227	372	351	27	41	58

品目No.	91	92	93	94	95	96	97	98	99	100	101	102	103	104	105	106	107	108	109	110	111	112	113	114	115	116	117	118	119	120
対象基地等名																														
当別分屯基地	4	1		2					1	1	1																			
根室分屯基地																					8									
稚内分屯基地											1															2				1
帯広分屯基地																														
網走分屯基地	3																													
千歳基地			1	2						1	3		3	1						4	1					8				1
奥尻島分屯基地			1																											
長沼分屯基地		1								1												1								
八雲分屯基地																						2								
三沢基地	2	2	4		1								2	2							2	5	9	11	6					
大湊分屯基地			1																								1			
車力分屯基地	1									2																	1			
東北町分屯基地										4														2	3	2				
加茂分屯基地			1					6																						
秋田分屯基地	1	2	1		1							1																		
山田分屯基地			1																											
松島基地										2																4	1			1
大滝根山分屯基地										1												1			1					1
百里基地							1																				1			
入間基地			1								4	15	3	5	1	2				2	2	20	21		8	23				2
熊谷基地	3									1																				
入間基地(中部高射群)	1	1	1				1				3																			
習志野分屯基地											1		1															2		
武山分屯基地																					1									1
霞ヶ浦分屯基地										3	1	2																2		1
木更津分屯基地	3		1	1																						10				1
峯岡山分屯基地		2								1																				
市ヶ谷基地		1									2																21			
府中基地	5	1	18			1			2		17	4	11	18	18	3	3	3	8		10	2	1	7	8	2			8	
目黒基地																														
十条基地																														
横田基地											1																			
佐渡分屯基地																														
新潟分屯基地																					1		1		3	1				
御前崎分屯基地	3		2		3	2				2												4								
静浜基地																					1							2		1
浜松基地			1								7	1	4									3	8	1	4	3				
岐阜基地	1									2	1	1		1	1	1	1	1	1			5	8							
小牧基地	1																				1	2	1		1	3				
高蔵寺分屯基地			3							2				1																
輪島分屯基地		1					1			1			1																	
小松基地				1								2									3	3			1		3	1	2	
廣庭野分屯基地	1									2																				
笠取山分屯基地		1	1		2	2																		1						
白山分屯基地			1								1			1												1				
経ヶ岬分屯基地										2				1	1	1	1	1	1											
奈良基地																					1									
串本分屯基地																														
美保基地						1								1								2	4	2		2		2		
高尾山分屯基地										1				1																
防府南基地										6	4		1																	
見島分屯基地		2																												
防府北基地	2											3										6	5							
春日基地	4	8	8						1	5	4		1	1	1					1		9	11		3	6	4			3
土佐清水分屯基地																														
築城基地						2								1								4				6				
芦屋基地											2																			
高良台分屯基地	3		1							2	1		1									2								
背振山分屯基地	1																													
福江島分屯基地	2	1		3	9	1				5	1																			
海東島分屯基地			1				9																							
新田原基地	1																													
高畑山分屯基地			2								1																			
下郷島分屯基地	1																										2			
沖永良部島分屯基地																							4				5			
那覇基地			1				2			2	2		2	2	1						1			1	1					
奄美大島分屯基地																														
宮古島分屯基地		2	1							1	6		9																	
久米島分屯基地													1										2		3	3				
与座后分屯基地										3																				
恩納分屯基地																														
知念分屯基地		1	1							1	1																			
合計	43	27	53	10	16	9	14	6	4	55	64	27	43	35	23	8	5	5	20	18	85	74	17	52	108	18	2	2	11	9

对象基地等名	品目No.	121	122	123	124	125	126	127	128	129	130	131	132	133	134	135	136	137	138	139	140	141	142	143	144	145
当別分屯基地						2			1				1	4		1										
根室分屯基地						1		1	1									1					4		7	
稚内分屯基地																										
襟裳分屯基地	1		2				2												4			6				
網走分屯基地																										
千歳基地						1			1					1				1		11	18					
奥尻島分屯基地																										
長沼分屯基地			2															1		8	3					
八雲分屯基地			1	1		1									1			2							1	4
三沢基地	2		11	5		1	1	2						2	1				13	34		2	2	4	2	
大湊分屯基地			3	1		2		1							1		1							2		32
車力分屯基地																										
東北町分屯基地	1					3		1		2																
加茂分屯基地			3	1		1	1																			
秋田分屯基地		1																								
山田分屯基地																										
松島基地			2								1			4					1	8						
大滝根山分屯基地						2								2					7	1		4				
百里基地														11												
入間基地					1	1								2						5						
熊谷基地		1				11						1		4			1		12	65						
入間基地(中部高射群)	2			1					1								1		4	3						
習志野分屯基地		1															1	1	10				1			
武山分屯基地	1	1		1	2																					
霞ヶ浦分屯基地		1	2	3	2	2					1	1			1			1								24
木更津分屯基地														3				3								
峯岡山分屯基地																										
市ヶ谷基地						3														2						
府中基地			19		2				3	5	2		4	90	12		1		110		8	5	4			
目黒基地																										
十条基地																						22			2	2
横田基地			2																							
佐渡分屯基地																										
新潟分屯基地			1											1												
御前崎分屯基地	1	3															1		35		2	2	5			
静浜基地																										
浜松基地									1								2	1	35				2			
岐阜基地	1	1			2	1													4							
小牧基地	1	1	5					1	1					4				1			14	1	4	2		
高蔵寺分屯基地	3		1	2		1																				
輪島分屯基地		2																								
小松基地	2	2	2	2		1		1																		
麗庭野分屯基地			1		1																					
笠取山分屯基地			1		1							1		2			1									
白山分屯基地																										
経ヶ岬分屯基地		2			4							1		2												
奈良基地									1																	
甲本分屯基地																										
美保基地										2			1										11			
高尾山分屯基地								1	1																	
防府南基地			4																	23						
見島分屯基地																						6				
防府北基地			1		1																					
春日基地	4	5	13	6	4	3	1	2	6	1	1	1	4	2	1	1	4		11				1	1	1	2
土佐清水分屯基地																										
築城基地	2		4											3								10				
芦屋基地					2																	64				
高良台分屯基地				2										1												
背振山分屯基地			1		10			2																		
福江島分屯基地					1									1	2		1									
海栗島分屯基地																										
新田原基地			2																			12		3		
高畑山分屯基地																							4	2		
下鶴島分屯基地					1															1						
沖永良部島分屯基地																										
那覇基地			11			1		1						3			1	1				1				
奄美大島分屯基地																										
宮古島分屯基地								1	1	2				2						1						
久米島分屯基地					2																					
与座岳分屯基地																										
恩納分屯基地																										
知念分屯基地																						8				
合計		21	21	94	26	59	16	10	19	17	4	5	8	146	21	2	12	18	17	313	252	21	26	25	4	66

別表第4

品目リスト (カテゴリーⅢ)

- 1 この品目リストに記載した参考品は、製品を選定する際の参考として例示したものであり、当該製品を指定するものではない。
- 2 参考品以外の製品を提案する場合は、参考品と同等又はそれ以上の性能を有する物であること。
- 3 予定数量は見積りであり、発注数量は変動する可能性がある。
- 4 グリーン購入法に基づく特定調達品目にあつては、原則、適合品を納入すること。
- 5 提案製品の入数が、品目リストの規格の入数と異なる場合は、規格の入数を満たす数量となる組合せで型番を設定し、提案すること。

No.	品名	規格	単位	予定数量	参考品	備考	
1	ゴミ袋	20L 10枚入以上 黒	包	3,526	日本サニバック㈱ NJ22	オルディ㈱ PP-K20-10	又は同等 以上
2		20L 10枚入以上 透明	包	4,326	日本サニバック㈱ W23	㈱ジャックス LR-23	又は同等 以上
3		20L 10枚入以上 半透明	包	4,763	日本サニバック㈱ CN21	㈱ジャックス LR-24	又は同等 以上
4		45L 100枚入以上 透明	箱	5,245	日本サニバック㈱ F4C	㈱カウネット 3555-6183	又は同等 以上
5		45L 100枚入以上 半透明	箱	3,762	スマートバリュー N115J-45	㈱カウネット 4637-1485	又は同等 以上
6		70L 100枚入以上 透明	箱	1,654	日本サニバック㈱ F7C	㈱カウネット 3555-6190	又は同等 以上
7		70L 100枚入以上 半透明	箱	1,119	スマートバリュー N115J-70	㈱カウネット 4637-1492	又は同等 以上
8		90L 100枚入以上 透明	箱	2,999	日本サニバック㈱ F9C	㈱カウネット 3555-6206	又は同等 以上
9		90L 100枚入以上 半透明	箱	2,255	スマートバリュー N115J-90	㈱カウネット 4637-1508	又は同等 以上
10		50枚以上入 黒またはグレー	袋	3,271	TANOSEE バイオマスポリ袋サニタリー	㈱カウネット 3695-1390	又は同等 以上
11	水切ネット	縦200mm以上×横130mm以上 50枚入以上 ストッキングタイプ	包	7,151	TANOSEE SPNS01	㈱カウネット 3697-7895	又は同等 以上
12	トイレトーパー (シングル)	幅105mm以上×長さ100mm以上 芯幅35mm以上 48ロール入	箱	14,072	コアレックス信栄㈱ コアレックス倍巻ロール シングル120m	㈱トーヨー ロングパピルス 130m 8×6	又は同等 以上
13	泡ハンドソープ	内容量：500ml以上	本	7,675	ライオン㈱ キレイキレイ薬用泡ハンド ソープ 550ml	花王㈱ ピオレU泡ハンドソープ 500ml	又は同等 以上
14	泡ハンドソープ詰替用	内容量：4L以上 No.13適合品	本	4,752	ライオン㈱ キレイキレイ薬用泡ハンド ソープ詰替 4L	花王㈱ ピオレU泡ハンドソープ詰替用 4L	又は同等 以上
15	手指消毒液	内容量：700ml以上	本	1,519	㈱ニイタカ ケアコール 1L	アルボース㈱ アルボナース 1L	又は同等 以上
16	手指消毒液詰替用	内容量：4L以上 No.15適合品	本	995	㈱ニイタカ ケアコール詰替用 5L	アルボース㈱ アルボナース詰替用 4L	又は同等 以上
17	雑巾	入数：10枚入以上	包	10,501	㈱カウネット 3694-7959	TANOSEE TZ3310P	又は同等 以上
18	清掃用スポンジ	内容量：30個入り以上 1辺の長さ 30mm以上	包	1,400	オカザキ㈱ 243032 40個入り	レック㈱ S-529 激落ちくん 36個入り	又は同等 以上
19	ハンディワイパー	幅70mm以上×長さ300mm以上	本	6,831	㈱花王 クイックルハンディ	ユニチャーム㈱ ウェーブハンディワイパー	又は同等 以上
20	ハンディワイパー取替え シート	入数：3枚入以上 No.19適合品	包	9,033	㈱花王 クイックルハンディ取替え シート	ユニチャーム㈱ ウェーブハンディワイパー 取替えシート	又は同等 以上
21	コロコロクリーナー	テープ幅160mm以上×テープ80周巻以上 全長900mm以上	本	2,558	㈱ニトムズ CC0004	㈱Life-do, Plus V-9	又は同等 以上
22	コロコロクリーナーズペア テープ	入数：3巻入以上 No.21適合品 テープ幅160mm以上×80周巻以上	包	6,994	㈱ニトムズ C3353	㈱Life-do, Plus P-5	又は同等 以上
23	便座クリーナー	本体 パッケージ型 10枚入以上	個	9,396	㈱花王 トイレクイックル	大王製紙㈱ キレキラ!	又は同等 以上
24	便座クリーナー詰替	詰替用 20枚入以上 No.23適合品	包	21,821	㈱花王 トイレクイックル 詰替用	大王製紙㈱ キレキラ! 詰替用	又は同等 以上
25	カビ取り洗剤	内容量：350ml以上	本	6,246	㈱花王 強力カビハイター 400ml	ジョンソン㈱ カビキラー 400g	又は同等 以上
26	カビ取り洗剤詰替用	内容量：350ml以上 No.25適合品	個	6,738	㈱花王 強力カビハイター詰替用 400ml	ジョンソン㈱ カビキラー詰替用 400g	又は同等 以上
27	ガラス用洗剤	内容量：350ml以上	本	1,848	㈱花王 ガラスマジックリン 400ml	ジョンソン㈱ ガラスクリーナー本体 500ml	又は同等 以上
28	ガラス用洗剤詰替用	内容量：350ml以上 No.27適合品	個	1,951	㈱花王 ガラスマジックリン詰替用 350ml	ジョンソン㈱ ガラスクリーナー詰替用 400ml	又は同等 以上
29	トイレ用洗剤	内容量：350ml以上	本	9,184	ライオン㈱ トイレのレック 本体450ml	㈱花王 トイレマジックリン消臭洗浄 スプレーミント 本体380ml	又は同等 以上
30	トイレ用洗剤業務用	内容量：4L以上 No.29適合品	本	3,311	ライオン㈱ 業務用トイレレック 4L	㈱花王 トイレマジックリン消臭洗浄 スプレーミント 業務用4.5L	又は同等 以上
31	トイレ用消臭剤	内容量：380ml	個	22,991	アース製薬㈱ トイレのスキューリ 400ml	エステー㈱ トイレの消臭力 400ml	又は同等 以上
32	トイレ用洗浄剤	水洗トイレ用 3袋又は3錠以上	包	1,400	㈱花王 トイレそうじこれだけ	小林製薬㈱ ブルーレットト イレ洗浄中3錠入り	又は同等 以上
33	尿石付着防止剤	入数：2個以上 ケース付き	包	23,646	桂屋ファイングッズ㈱ ミリオンブルーボール	エステー㈱ パイオタブレットケースあり	又は同等 以上
34	パイプ洗浄剤業務用	内容量：2L又は2kg以上	個	1,700	㈱花王 507280 パイプハイター 高粘度ジェル業務用	ライオン㈱ PSPCG2	又は同等 以上
35	洗濯洗剤	内容量：720g以上	本	9,363	ライオン㈱ トップクリアリキッド抗菌 本体 900g	㈱花王 アタック抗菌EX 本体 750g	又は同等 以上
36	洗濯洗剤業務用	内容量：4kg以上 No.35適合品	個	11,504	ライオン㈱ トップクリアリキッド抗菌 業務用 4kg	㈱花王 アタック抗菌EX 業務用 4kg	又は同等 以上
37	洗濯槽クリーナー	内容量：500g以上	本	14,976	エステー㈱ 洗たく槽クリーナー 550g	ジョンソン㈱ 洗たく槽カビキラー 550g	又は同等 以上

No.	品名	規格	単位	予定数量	参考品		備考
38	浴室用洗剤	内容量：350ml以上	本	4,903	株式会社 麗花王 バスマジックリン 380ml	ライオン㈱ おふろのルックスプレー 400ml	又は同等 以上
39	浴室用洗剤詰替	内容量：300ml No.38適合品	個	7,403	株式会社 麗花王 バスマジックリン詰替用 330ml	ライオン㈱ おふろのルックスプレー 詰替用 350ml	又は同等 以上
40	多目的洗剤	内容量：350ml以上	本	1,433	株式会社 麗花王 マイベット 400ml	株式会社 ウタマロクリーナー 400ml	又は同等 以上
41	電気ボット洗浄剤	入数：4包以上	包	5,627	タイガー魔法瓶㈱ PKS-0120	象印マホービン㈱ SB-ZA01-J2	又は同等 以上

別表第5

過去の発注実績

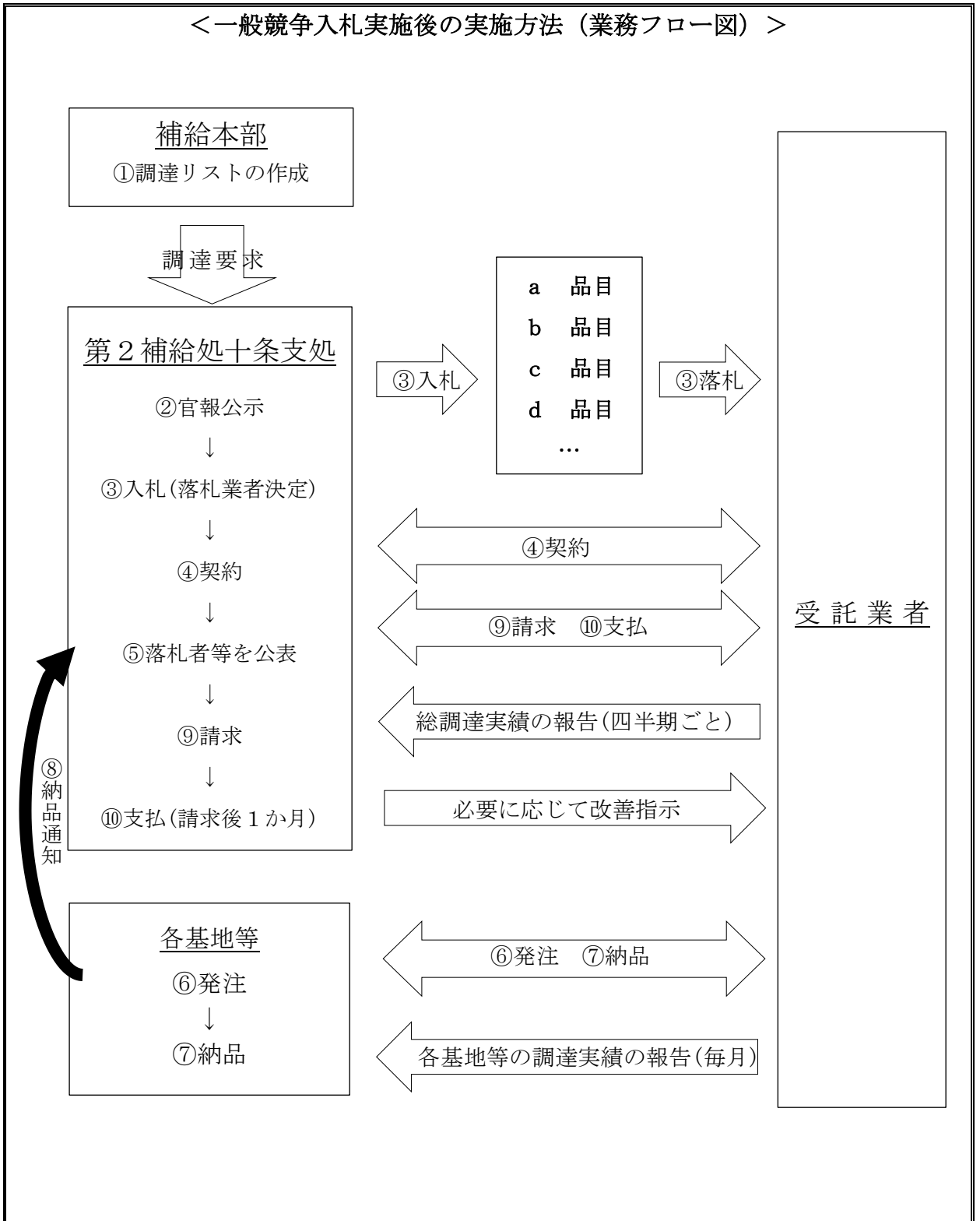
(単位：千円)

年度 カテゴリー	令和4年度	令和5年度	令和6年度
カテゴリーⅠ	286,915	317,559	344,301
カテゴリーⅡ	328,388	405,757	656,725
カテゴリーⅡ(第2期)			319,000
カテゴリーⅢ	119,659		157,684
合計	734,962	723,316	1,477,710

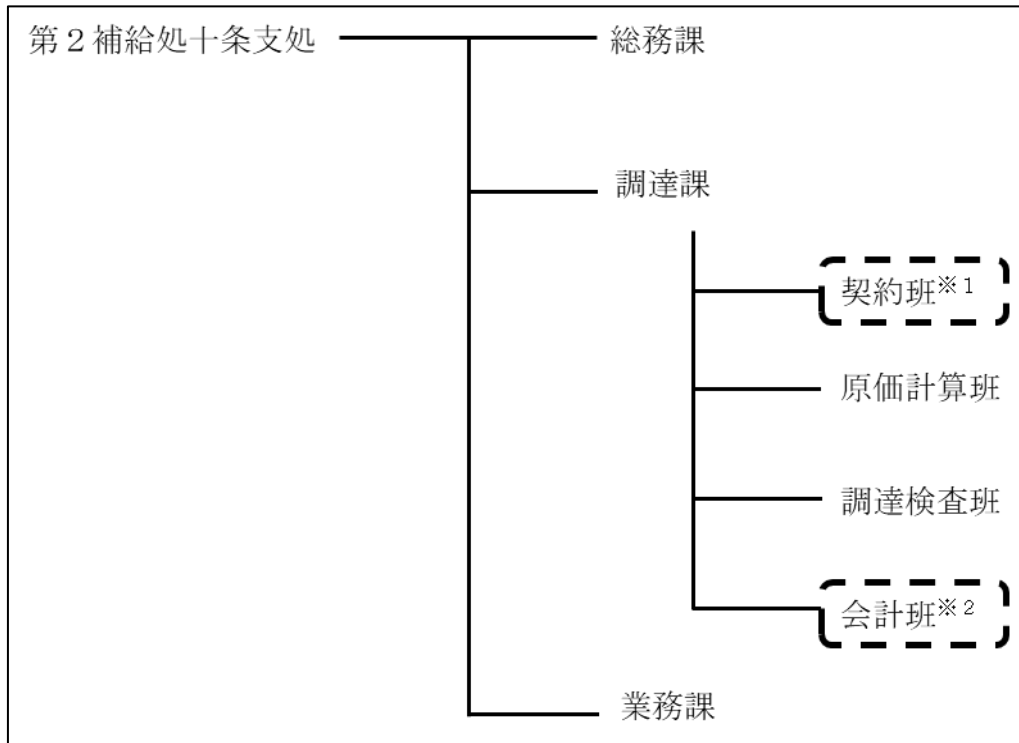
注：1 令和4年度及び令和5年度のカテゴリーⅡ(第2期)は要求なし。

2 令和5年度のカテゴリーⅢは、各基地等において調達したため発注実績なし。

空自の業務体制



契約・支払部署の組織図及び所掌事務

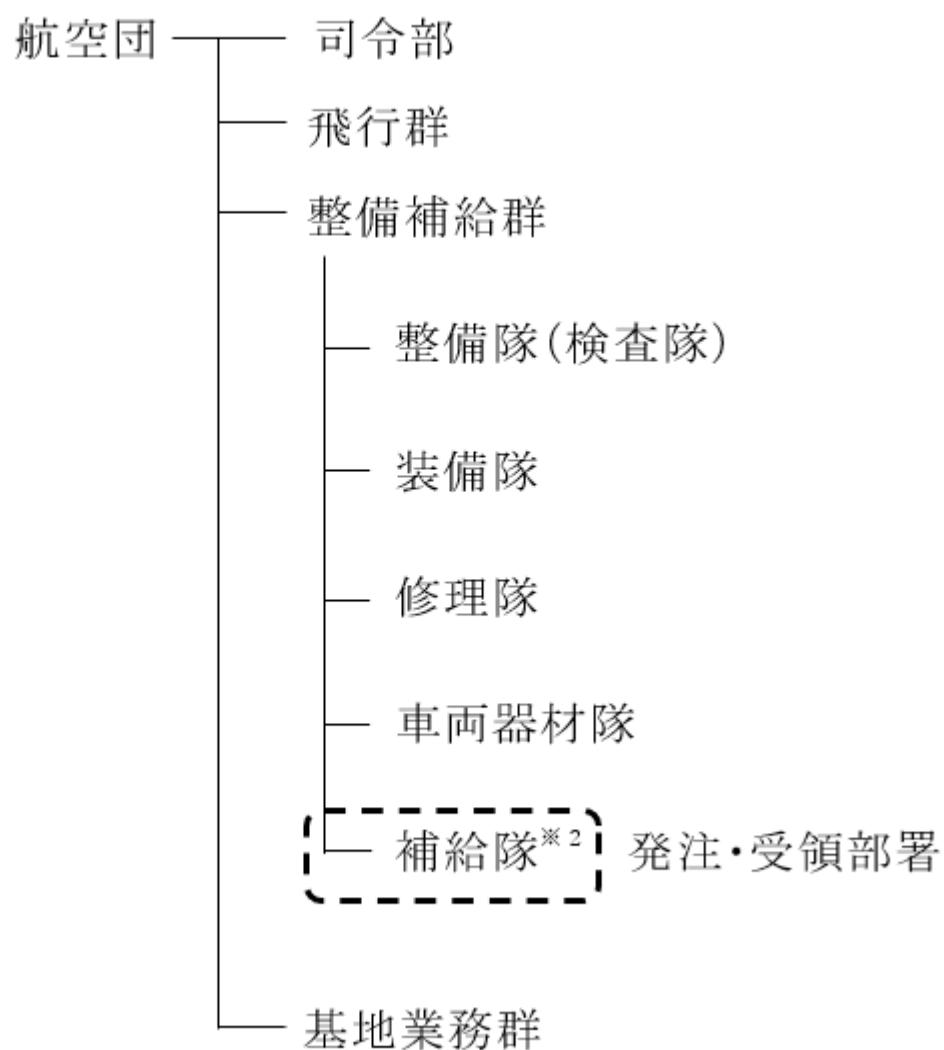


※1 契約班は、契約に係る事務を所掌

※2 会計班は、支払に係る事務を所掌

発注・受領部署の組織図及び所掌事務^{※1}

【発注・受領部署について(例)】



※1 発注・受領部署の一例であり、すべての基地等がこれによるわけではない。

※2 補給隊は、発注及び検収等に係る事務を所掌