

航空自衛隊仕様書		
仕様書の種類	内容による分類	役務仕様書
	性質による分類	個別仕様書
物品番号		仕様書番号
品名 又は 件名	非常用発動発電機 撤去、移設及び機能試験 (現地)	4補LPS-G610496
		作成 令和 8年 2月 4日
		改正 令和 年 月 日
		作成部 隊等名 第 4 補 給 処

1 総則

1.1 適用範囲

この仕様書は、航空自衛隊が保有する非常用発動発電機の撤去、移設及び機能試験（現地）の役務について規定する。

1.2 用語及び定義

この仕様書で用いる主な用語及び定義は、引用文書による。

1.3 引用文書等

1.3.1 引用文書

この仕様書に引用する次の文書は、この仕様書に規定する範囲内において、この仕様書の一部をなすものであり、入札書又は見積書の提出時における最新版とする。

なお、次の文書に定める内容がこの仕様書に定める内容と相違する場合は、法令等及び関連文書を除き、この仕様書に定める内容が優先する。

a) 仕様書

C&LPS-Y00007 調達品等一般共通仕様書

公共建築工事標準仕様書（電気設備工事編） 国土交通省大臣官房官庁営繕部

b) 法令等

IT利用装備品等及びIT利用装備品等関連役務の調達におけるサプライチェーン・リスクへの対応について（通知）（装管調第807号令和3年1月21日）

第4補給処官給品等取扱要領

c) 技術資料

4150800101 製造図面（東洋電機製造株式会社）

取扱説明書 発動発電機125kW

品名	非常用発動発電機 撤去、移設及び機能試験（現地）
----	--------------------------

1.3.2 関連文書

電気工事士法（昭和35年法律第139号）

電気設備に関する技術基準を定める省令（平成9年通商産業省令第52号）

2 要求事項

2.1 役務実施期間

役務実施期間は、調達要領指定書に示す。

2.2 役務対象品

役務対象品は、表1に示す。

2.3 役務の内容

役務の内容は、役務対象品の撤去、移設及び機能試験とする。

2.4 役務の実施要領

役務の実施要領は、次による。

a) 撤去作業 撤去作業は、次による。

- 1) 受入点検 表1の項目1に示す役務対象品（以下，“撤去対象器材”という。）を受領後、物品番号及び一連番号を確認するほか、外観の状態を点検する。
- 2) 撤去 図1、図2及び図3に示す撤去対象器材、排気配管、冷却水タンク、排風ダクト、燃料配管及び配線を撤去する。
- 3) 運搬 2)によって撤去した物品を図4に示す履行場所から監督官が指定する場所（基地内）まで運搬する。

b) 移設作業 移設作業は、1)～4)によるほか、4150800101及び取扱説明書に従い実施する。

なお、4150800101は、契約の相手方が準備する。

- 1) 受入点検 表1の項目2に示す役務対象品（以下，“移設対象器材”という。）を受領後、物品番号及び一連番号を確認するほか、外観の状態を点検する。
- 2) 運搬 移設対象器材を、監督官が指定する場所（基地内）から、図4に示す履行場所まで運搬し、図5及び図6に示す移設対象器材配置図に従い搬入する。
- 3) 据付 据付は、次による。
 - 3.1) 据付 図5及び図6に示す場所に、移設対象器材を基礎ボルト又はアンカーボルトにより据付ける。
 - 3.2) 役務写真 契約の相手方は、承認図面に基づき、役務を適切に履行したことが確認可能な写真を可能な限り同一方向から撮影し、監督官に提出する。また、撮影は、次による。
 - 3.2.1) 2)の履行前
 - 3.2.2) 3.1)の履行中（履行に伴い、隠蔽する部分を含む。）
 - 3.2.3) 3.1)の履行後
- 4) 取付 図5、図6及び図7に示す排気配管、冷却水配管、燃料配管、冷却水タンク、排風ダクト、ラジエータ台座及び配線を取付ける。

品 名	非常用発動発電機 撤去、移設及び機能試験（現地）
-----	--------------------------

c) **機能試験** 機能試験は、4150800101及び5.1.3により承認を得た機能試験実施要領書に基づき行う。また、試験項目には1)及び2)の各号を含める。

なお、4150800101は、契約の相手方が準備する。

- 1) **保護装置の点検** 取扱説明書の第Ⅶ節第7-6表項5に示す内容を確認する。
- 2) **定格負荷運転試験** 取扱説明書の第Ⅶ節第7-6表項6に示す内容を、負荷試験装置により確認する。

2.5 役務実施場所

役務実施場所は、串本分屯基地（第5警戒隊）とする。

2.6 サプライチェーン・リスクへの対応

IT利用装備品等及びIT利用装備品等関連役務の調達におけるサプライチェーン・リスクへの対応について（通知）に基づき、役務の実施にあたり、契約の相手方（下請負者、再委託先等を含む。）は、非常用発動発電機について、情報の漏えい若しくは破壊又は障害等のリスク（未発見の意図せざる脆弱性を除く。）が潜在すると知り、又は知り得べきソースコード、プログラム、電子部品、機器等の埋込み又は組込みその他官の意図せざる変更を行わず、かつ、そのために必要な相応の管理を行わなければならない。

3 部品・材料

部品・材料は、**公共建築工事標準仕様書（電気設備工事編）**による規格とする。また、部品・材料、試験機器、撤去及び移設に必要な器材は、契約の相手方が準備する。

4 監督・検査

監督・検査は、分任支出負担行為担当官（以下、“分支担当”という。）の定める監督及び検査実施要領による。

5 不具合発生時の処置

契約の相手方は、役務の実施に当たり、役務対象品の不具合又はその他の原因によって役務の実施が困難な場合は、監督官の確認を得て、分支担当官に申出る。

6 その他の指示

6.1 提出書類

6.1.1 作業計画書

契約の相手方は、契約締結後、速やかに作業計画書（工程表含む。）（様式任意）を1部作成し、監督官に提出する。

6.1.2 承認用図面

契約の相手方は、契約締結後、速やかに現状調査及び詳細設計を行い、a)及びb)の図面を承認用図面として作成し、第4補給処資材計画部長及び第4補給処整備部長の確認を得た後、分支担当官の承認を得て、2部提出する。

品 名	非常用発動発電機 撤去、移設及び機能試験（現地）
-----	---------------------------------

- a) **平面図及び立面図** C&LPS-Y00007の4.3に基づき、移設対象器材の配置（主に壁面、配線ピット等との位置関係）が分かる平面図及び立面図を作成する。
- b) **施工図** C&LPS-Y00007の4.3及び**公共建築工事標準仕様書（電気設備工事編）**に基づき作成する。

なお、配線図（配線経路が分かるもの。）、配管図（排気系統の施工方法及び配管等経路が分かるもの。）、基礎ボルト又はアンカーボルトの打設位置（配線ピットとの位置関係が分かるもの。）及び使用する部品と材料の規格を記載する。

6.1.3 機能試験実施要領書

契約の相手方は、契約締結後、速やかに機能試験実施要領書（様式任意）を作成し、第4補給処整備部長の確認を得た後、分支担当の承認を得て、2部提出する。

6.1.4 機能試験成績表

契約の相手方は、2.4 c)が終了後、機能試験成績表（様式任意）を1部作成し、監督官に提出する。

6.1.5 不具合通報

契約の相手方は、受領した役務対象品等に不具合を発見した場合、**第4補給処官給品等取扱要領**に基づき、不具合通報を提出する。

6.2 現地における便宜供与

契約の相手方は、作業の実施上必要な場合は、監督官に申出て、可能な範囲で次の便宜供与を受けることが可能である。

- a) 現地部隊における搬入器材の保管
- b) 部隊内の事務室の利用
- c) 現地における電力及び水の利用
- d) 作業に必要な技術資料及び整備記録の一時閲覧
- e) 急病時の応急処置に関し必要な援助
- f) その他必要と認めた事項

6.3 安全管理

契約の相手方は、役務に係る安全管理（危険物、火薬類、毒物、劇物、放射線、高圧ガス、公害、静電気等）について、法で定められたものについては法に基づき、その他のものは、役務実施場所における現地部隊の規則等、契約の相手方が必要により定めた基準等により、適切な安全管理を実施する。

7 仕様書の疑義

この仕様書について疑義がある場合は、監督官等を通じて分支担当に申出なければならない。

品名	非常用発動発電機 撤去, 移設及び機能試験 (現地)
----	----------------------------

表1-役務対象品

項目	物品番号 (型式)	品名 (一連番号)	構成品	全長 奥行 全高 (mm)	質量 (kg)	製造会社	備考	
1	6115-422-4229-5 (E125-6AMT)	発動発電機 125kW (E125127)	発動発電機	2 800 1 200 1 800	2 700	東洋電機製 造株式会社	撤去対 象器材	
			発電機盤	800 1 160 2 350	700			
			直流電源装置	650 600 1 600	260			
2	6115-428-0598-5 (E125S-60MT)	発動発電機 125kW (E125292)	発動発電機	2 280 1 200 1 520	2 800			移設対 象器材
			発電機盤	800 1 000 1 950	430			
			直流電源装置	650 600 1 600	260			
			別置型 ラジエータ	1 160 970 1 610	340			
			アレスタ盤	600 600 1 300	120			

品名 非常用発動発電機 撤去、移設及び機能試験（現地）

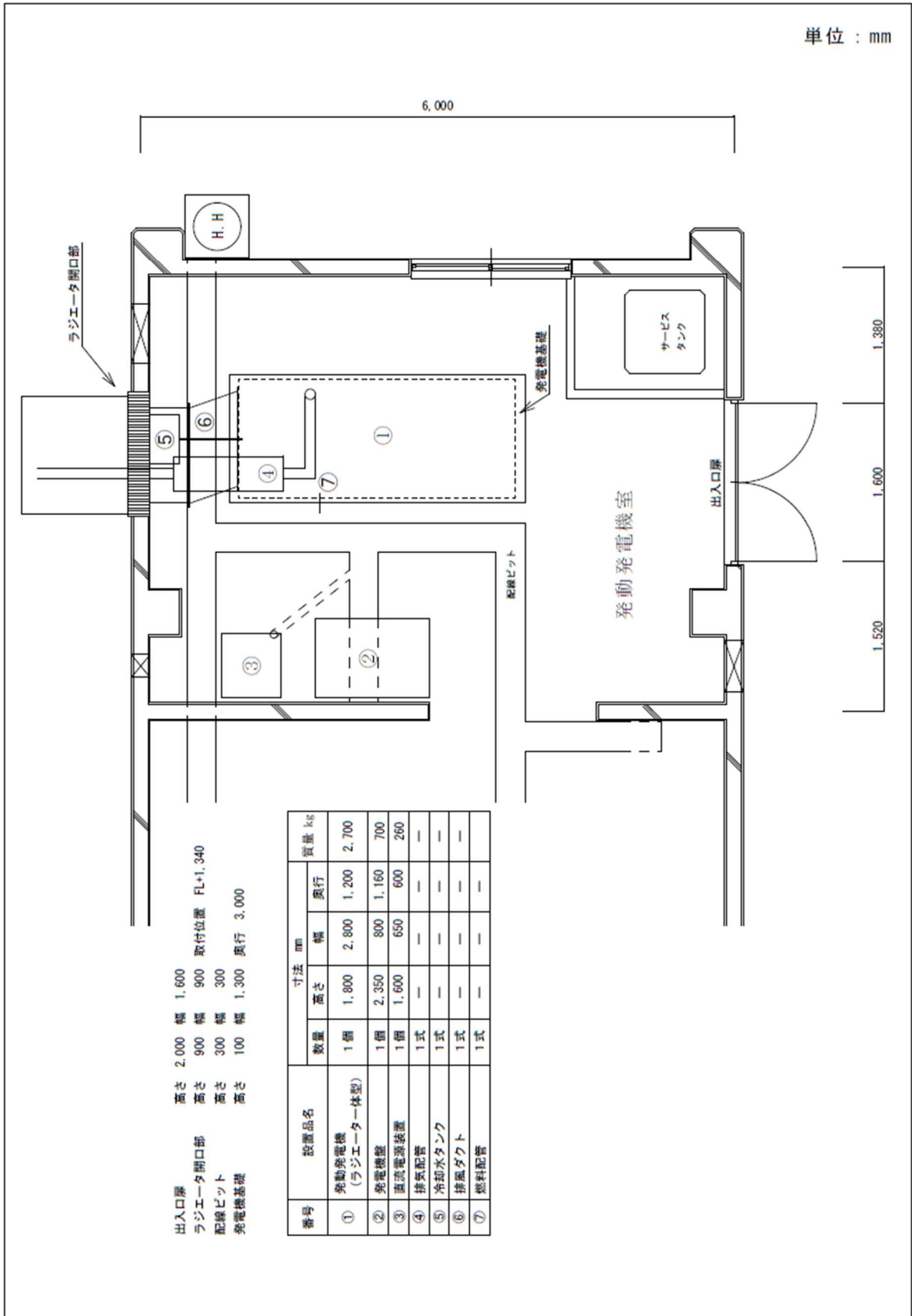


図1 撤去対象器材配置図（平面図）

品名

非常用発動発電機 撤去、移設及び機能試験（現地）

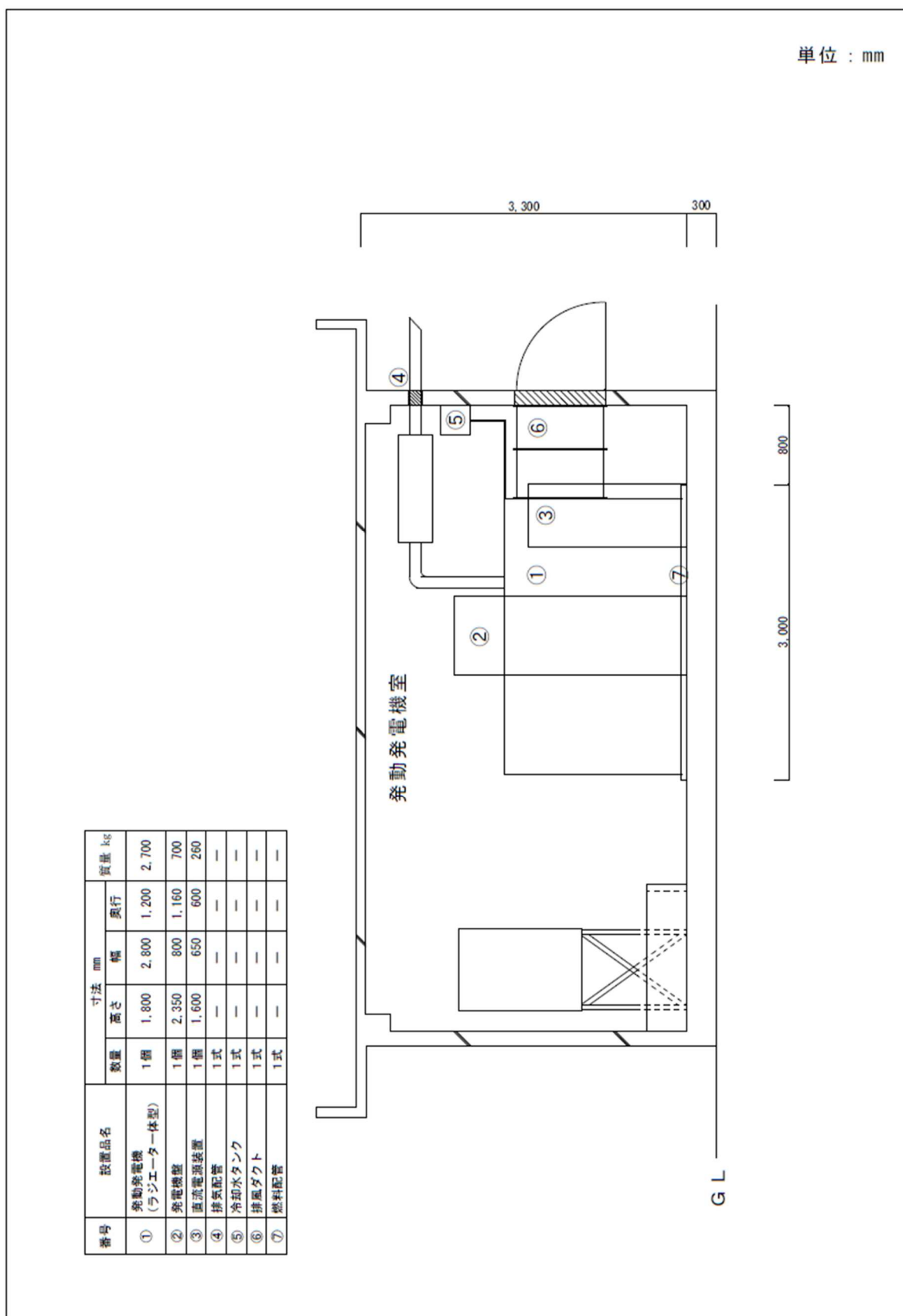


図2—撤去対象器材配置図（立面図）

品名 非常用発動発電機 撤去、据付及び調整（現地）

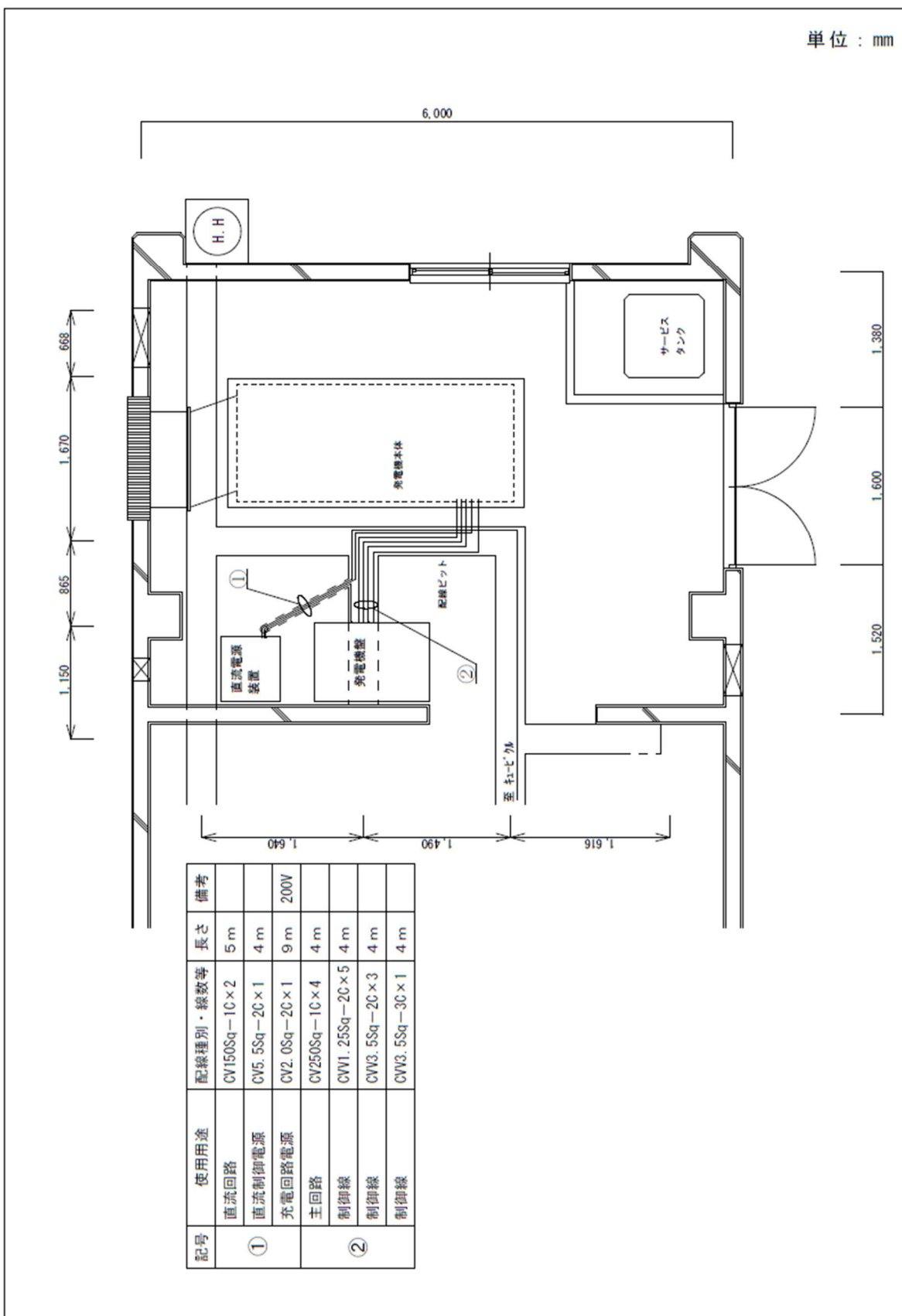


図3—撤去対象器材配置図（配線図）

品名

非常用発動発電機 撤去、据付及び調整（現地）

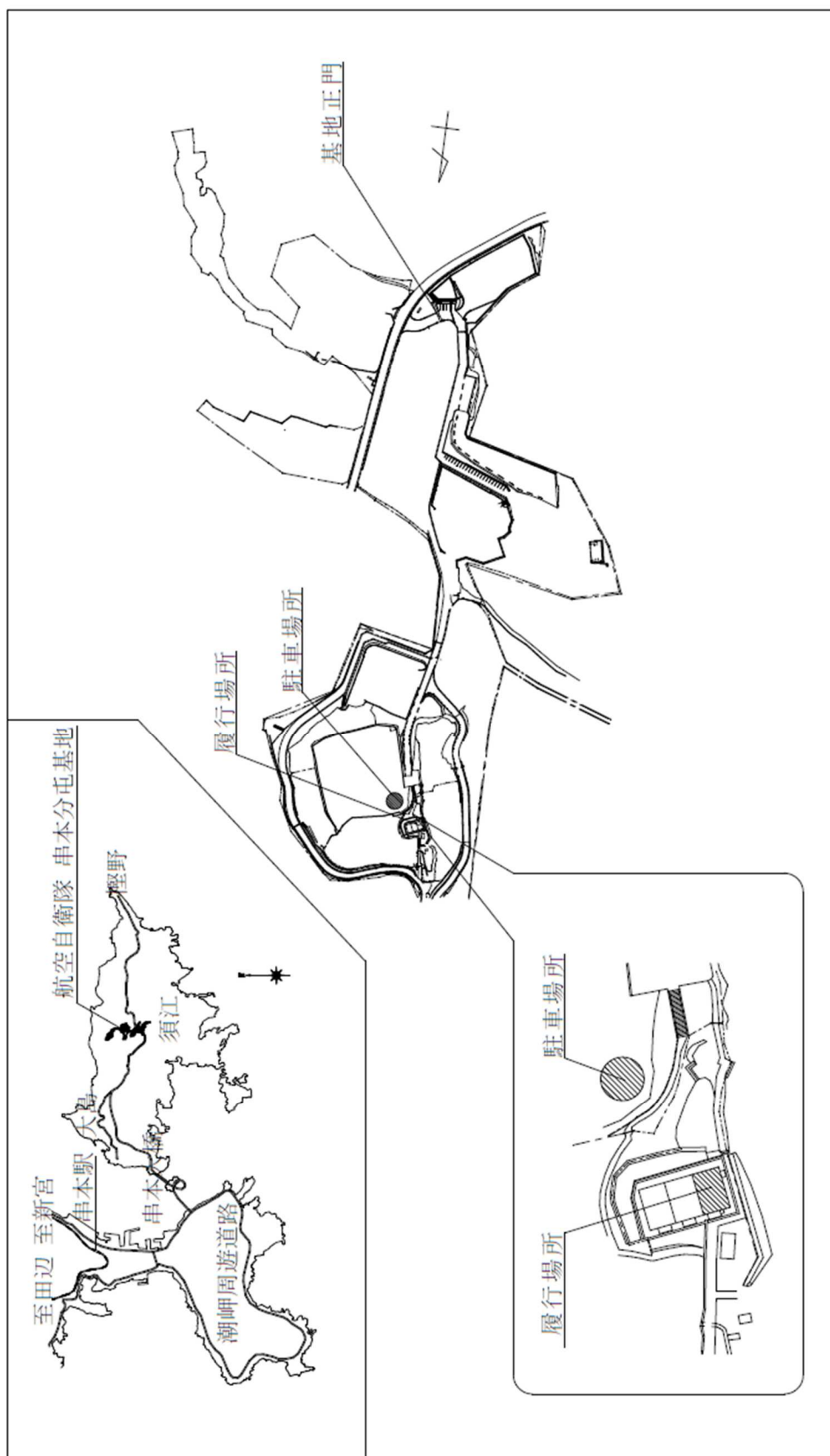


图4—基地内配置图

品名	非常用発動発電機 撤去、据付及び調整（現地）
----	------------------------

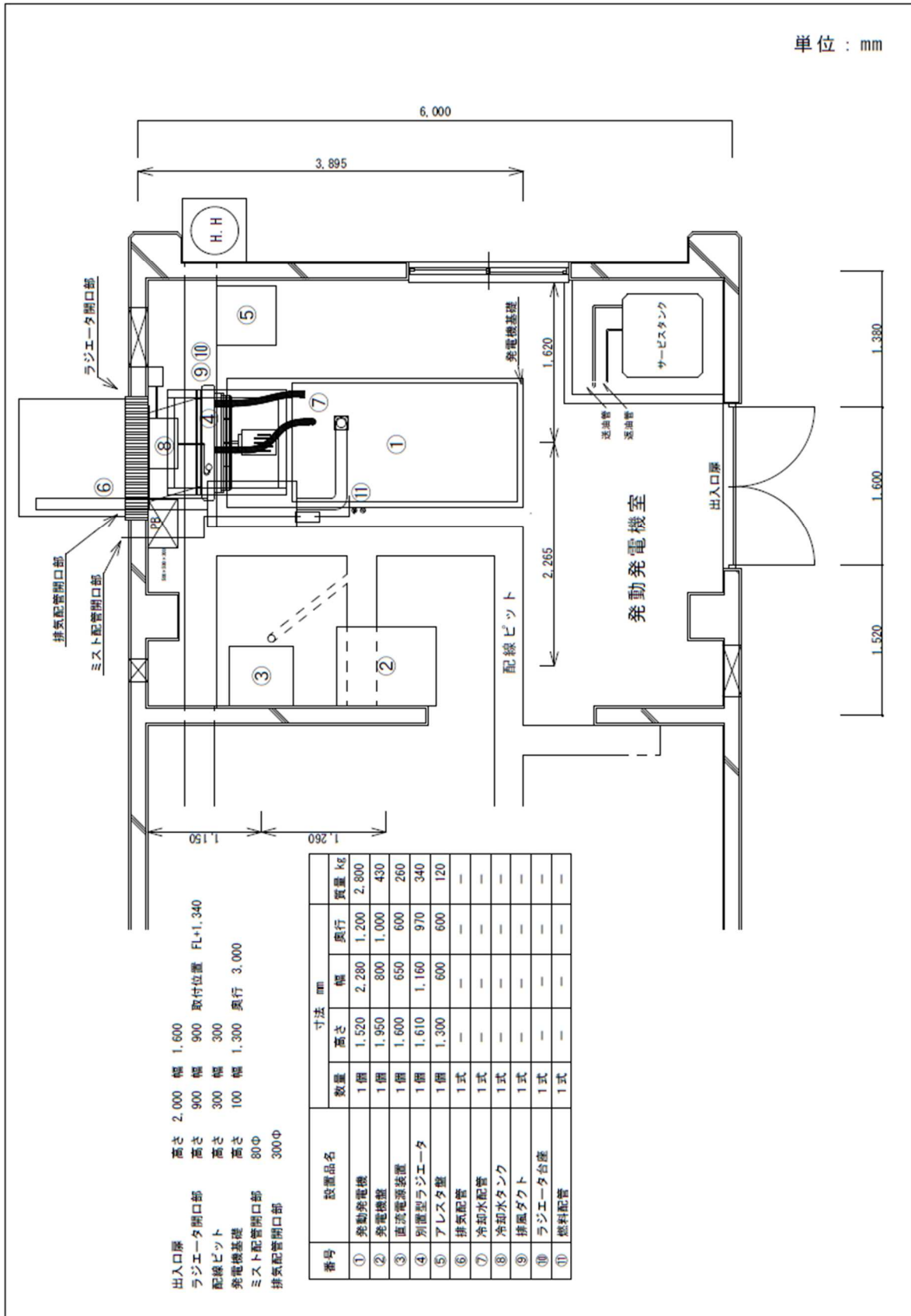


図5-1 移設対象器材配置図（平面図）

品名 非常用発動発電機 撤去、据付及び調整（現地）

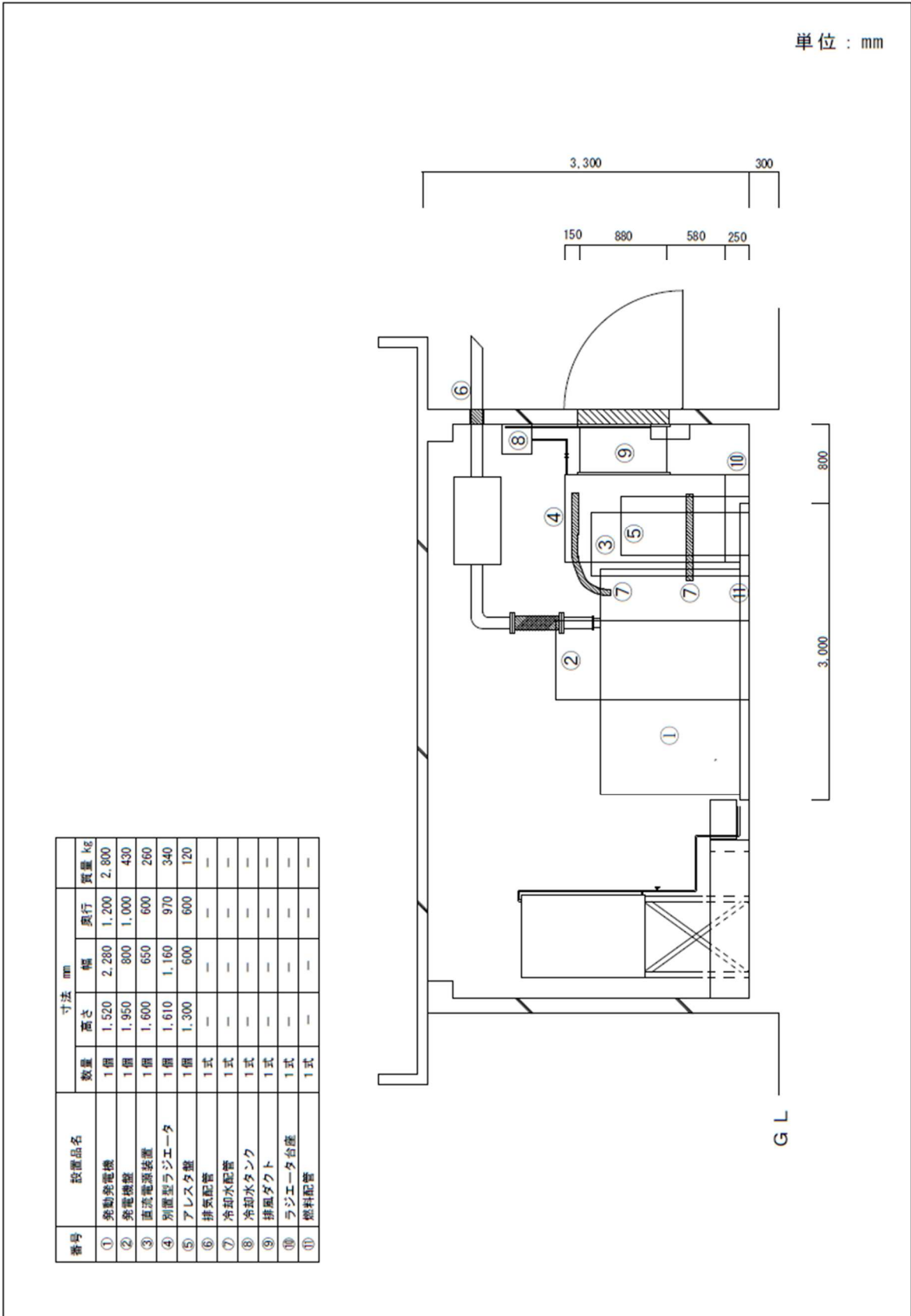


図6一移設対象器材配置図（立面図）

品名

非常用発動発電機 撤去、据付及び調整（現地）

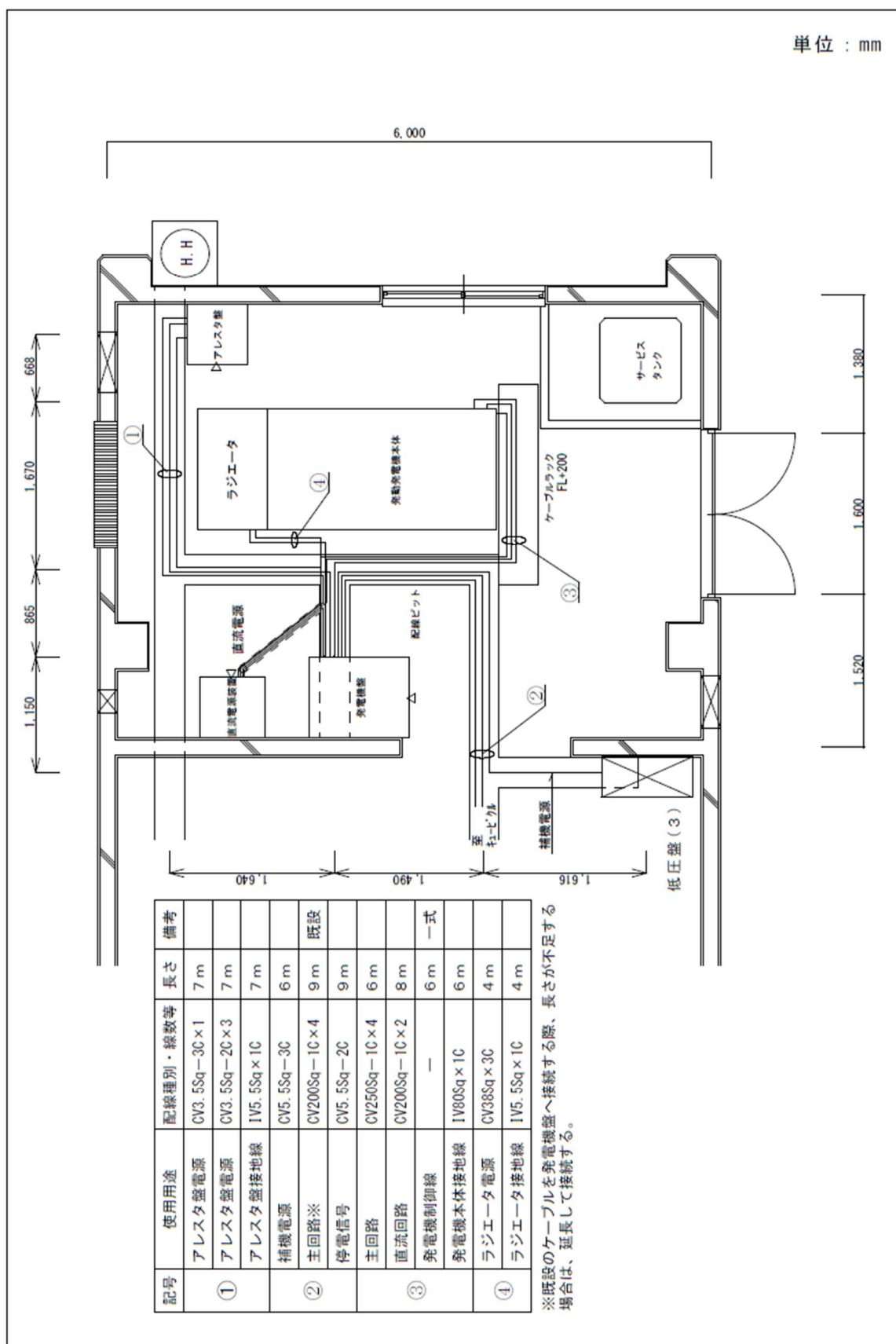


図7-移設対象器材配置図（配線図）