

航空自衛隊仕様書				
仕様書の種類	内容による分類	修理仕様書		
	性質による分類	個別仕様書		
物品番号			仕様書番号	
品名 又は 件名	事務共通システム		3補LPS-EH581233-1	
			大承 臣認 作 成	令和 年 月 日
	----- 撤去及び返還		令和 5年 8月 23日	
			改 正	令和 5年 10月 3日
				令和 年 月 日
作成部 隊等名	第 3 補給処			

## 1 総則

### 1.1 適用範囲

この仕様書は、事務共通システムの借上げ器材の撤去及び返還（以下，“本役務”という。）について規定する。

### 1.2 用語及び定義

この仕様書で用いる用語及び定義は、次による。

#### 1.2.1

##### 対象器材

中央調達借上契約において借上げた器材（借上品目表に記載されているその他部材を含む。）

#### 1.2.2

##### 撤去

契約の相手方が設置されている対象器材の取り外しを行った後、官の敷地（基地等）外まで搬出すること

#### 1.2.3

##### 返還

対象器材を、対象器材の所有権を有する者に引き渡す（指定した場所等に搬入する。）こと

#### 1.2.4

##### 所有者

対象器材の所有権を有する者

#### 1.2.5

##### 撤去責任者

第3補給処分任支出負担行為担当官（以下，“分支担当”という。）の補助者として契約の履行状況を確認する監督官であり、その行為について予算執行員としての義務及び責

品 名	事務共通システム 撤去及び返還
-----	-----------------

任を有する者をいう。また、情報システムに関する調達に係るサプライチェーン・リスク対応のための措置について（通達）で規定されている作業確認者を兼ねる

#### 1.2.6

##### 撤去確認書

撤去責任者が、撤去を確認後作成する書類

#### 1.2.7

##### 返還証明書

所有者が契約の相手方に対し返還の終了を通知する書類

#### 1.2.8

##### 借上器材返還終了通知

契約の相手方が分支担当官に対し返還証明書を添付し返還の終了を通知する書類

#### 1.2.9

##### 撤去作業等完了通知

契約の相手方が借上器材返還終了通知提出後、防衛装備庁分任支出負担行為担当官に対し本役務が完了した旨を通知する書類

#### 1.2.10

##### 著作権等

技術資料の著作権（著作権法第21条から第28条に定めるすべての権利）及びその他の権利

#### 1.2.11

##### 官給品等

契約の相手方が当該契約の履行のために支給又は貸与を受ける材料、部品、機器、治工具、測定具等（ソフトウェアその他の電子計算機情報を含む。）

### 1.3 引用文書等

引用文書等は、次による。

- a) **引用文書** この仕様書に引用する次の文書は、この仕様書に規定する範囲内において、この仕様書の一部をなすものであり、入札書又は見積書の提出時における最新版とする。ただし、入札書又は見積書の提出後引用文書に改正等があり、適用させる必要がある場合は、分支担当官を通じて調達要求元と協議する。

なお、引用文書に定める内容が、この仕様書に定める内容と相違する場合（法令等を除く。）は、この仕様書に定める内容が優先する。

#### 1) 規格

JIS P 0138 紙加工仕上寸法

#### 2) 仕様書

3 補LPS-E00001 外注整備共通仕様書

品名	事務共通システム 撤去及び返還
----	-----------------

### 3) 法令等

大気汚染防止法

労働安全衛生法

労働安全衛生法施行令

著作権法（昭和45年法律第48号）

廃棄物の処理及び清掃に関する法律（昭和45年法律第137号）

廃棄物の処理及び清掃に関する法律施行令（昭和46年政令第300号）

廃棄物の処理及び清掃に関する法律施行規則（昭和46年厚生省令第35号）

石綿障害予防規則

航空自衛隊の立入制限場所への立入手続等に関する達（昭和57年航空自衛隊達第5号）

情報システムに関する調達に係るサプライチェーン・リスク対応のための措置について（通達）（防装庁（事）第3号31.1.9）

IT利用装備品等及びIT利用装備品等関連役務の調達におけるサプライチェーン・リスクへの対応について（通知）（装管調第807号令和3年1月21日）

### b) 関連文書

CPS-K99524-6 電子計算機借上事務共通システム用器材（その1）（05延長）

CPS-E70100-3 電子計算機借上事務共通システム用器材（その2）（05延長）

CPS-E706001-3 電子計算機借上事務共通システム用器材（その3）（05延長）

CPS-E706002-3 電子計算機借上事務共通システム用器材（その4）（05延長）

CPS-K99525-4 電子計算機借上事務共通システム用器材（データベース）借上（05延長）

情報システムの借上に係る撤去役務の取扱いについて（通達）（空幕整第160号令和2年1月30日）

情報システムの借上に係る撤去役務の取扱いについての細部事項について（通知）（装管調第5121号令和2年3月31日）

情報システムの借上に係る撤去役務の実施要領について（通知）（空幕整第1254号令和2年7月28日）

## 2 撤去役務に関する要求

### 2.1 現地部隊等

現地部隊等は、表1による。

### 2.2 対象器材等

対象器材等は、表2による。

### 2.3 撤去対象品目

撤去対象品目は、表3による。

品 名	事務共通システム 撤去及び返還
-----	-----------------

## 2.4 データ消去対象器材

データ消去対象器材は、表 4 による。

## 2.5 対象器材寸法及び質量

対象器材寸法及び質量は、表 5 による。

## 2.6 所有者

対象器材の所有者は、表 6 による。

## 2.7 現地調査

契約の相手方は、表 1 に示す現地調査対象基地において、現地調査を実施する。

なお、細部は、5 a) 1) 現地調査実施計画書による。

- a) 対象器材の設置状況の確認
- b) 電源ケーブル、通信ケーブル敷設状況及び分電盤接続状況の確認
- c) 包装場所及び搬出経路（養生等）の確認
- d) 表 2 対象機器等 [事務共通システム用器材（その 4）（0.5 延長）] に示す無停電電源装置 4 の撤去に伴う電源設備状況の確認

## 2.8 撤去作業等

契約の相手方は、次に示す事項について、撤去作業等を実施する。

- a) 養生 設置場所及び集積場所付近、対象器材以外の装備品及び搬出経路等を破損することのないよう養生する。  
 なお、使用した養生資材は、対象器材の撤去後に取り外す。
- b) 内部記憶装置のデータ消去 内部記憶装置のデータ消去は、次による。
  - 1) 契約の相手方は、表 6 に示す所有者に対し、表 4 に示すデータ消去の対象器材のうち“物理破壊”の対象となっている器材について、内部記憶装置の物理的破壊に関する許諾手続きを行い、所有者が作成した物理破壊の許諾に関する手続きの完了報告書（書式任意）を作成する。  
 なお、提出先等は、表 7 によるほか、内部記憶装置の物理破壊の許諾に関する手続きに要する費用については、契約の相手方が負担する。
  - 2) 契約の相手方は、2.8b) 1) の完了後、表 4 に示すデータ消去の対象器材について、データ消去を実施する。  
 なお、対象器材のうち“物理破壊”の対象となる器材については、記憶媒体に穴を貫通させる等の物理破壊により、“論理消去”の対象となっている器材については、コマンドによる設定情報の消去及び初期化操作等により、それぞれデータ消去を実施すること。データの消去に当たっては、撤去責任者立会いのもと行い、官の情報が完全に消去されたことを証する書類（様式任意）を撤去責任者へ提出する。
- c) ケーブルの取外し 対象器材に接続するすべてのケーブル等（電源ケーブル及び電源機器を含む。）を取外す。ただし、設置場所（部屋単位）をまたぐケーブルは実施し

品 名	事務共通システム 撤去及び返還
-----	-----------------

ない。

- d) **対象器材の撤去** 設置場所及び撤去責任者が指定した集積場所から、表 2 に示す対象器材を撤去する。
- e) **無停電電源装置の撤去後の電源ケーブルの繋ぎ変え** 表 1 の 1 に示す現地部隊において無停電電源装置 4 の撤去後に図 4 に示す電源ケーブルの繋ぎ変えを実施する。  
 なお、無停電電源装置 4 の設置場所等は図 1 ～ 4 に示すほか、細部は 5 a) 2) 無停電電源装置撤去実施計画書による。
- f) **撤去確認書の受領** 契約の相手方は、撤去責任者から撤去確認書を受領する。
- g) **石綿に関する処置** 表 1 の 1 5, 6 0, 9 8 及び 1 7 5 に示す対象部隊において、石綿に関する対策等について、大気汚染防止法、労働安全衛生法、労働安全衛生法施行令及び石綿障害予防規則を遵守して実施する。

## 2.9 返還作業

契約の相手方は、次に示す事項について、返還作業を実施する。

- a) 契約の相手方は、2.8 撤去作業等で撤去した対象器材を表 8 に示す輸送先に運搬し、表 6 に示す所有者に返還する。また、対象器材の輸送を実施するに当たり、所有者と搬入日時等について確認する。ただし、契約の相手方と所有者が同一である場合は、実施しない。
- b) 契約の相手方は、表 9 に示す返還証明書を作成し、表 6 に示す所有者の確認を得る。ただし、契約の相手方と所有者が同一である場合は作成しない。

## 2.10 整備用部品及び材料

撤去及び返還に必要な機器、器材、車両運搬、台車、段ボール及び保護材等の材料は、契約の相手方が準備する。

## 2.11 IT 利用装備品等関連役務の調達におけるサプライチェーン・リスクへの対応

契約の相手方は、役務の実施に当たり IT 利用装備品等及び IT 利用装備品等関連役務の調達におけるサプライチェーン・リスクへの対応について（通知）に基づき、契約物品又は官給品等について、情報の漏えい若しくは破壊又は障害等のリスク（未発見の意図せざる脆弱性を除く。）が潜在すると知り、又は知り得べきソースコード、プログラム、電子部品、機器等の埋込み又は組込みその他官の意図せざる変更を行わず、かつ、そのために必要な相応の管理を行う。

## 3 監督・検査

監督及び検査は、分支担官の定める監督・検査実施要領に基づき実施する。

## 4 包装

対象器材の包装は、返還に当たり、外部から現物確認が可能な範囲、かつ、輸送中の破損等を防ぐ範囲での簡易な包装とする。

品 名	事務共通システム 撤去及び返還
-----	-----------------

## 5 その他の指示

その他の指示は、3補LPS-E00001の1.5，1.6及び箇条10によるほか、次による。

### a) 提出書類 提出書類は、次による。

- 1) **現地調査実施計画書** 契約の相手方は、契約後速やかに撤去責任者と現地調査実施日の調整を行い、次の事項を記載した現地調査実施計画書を作成し、航空幕僚監部防衛部事業計画第2課情報システム班長（以下、“事業計画2課情報システム班長”という。）の確認を得る。計画について変更が生じた場合は、変更分を上記と同様に処置をする。

なお、確認後、事業計画2課情報システム班長及び第3補給処資材計画部資材計画課地上通電班に1部提出する。

#### 1.1) 実施場所

#### 1.2) 実施工程（調査時期）及び作業人員

- 2) **無停電電源装置撤去実施計画書** 契約の相手方は、2.7d)の調査後速やかに、次の事項を記載した無停電電源装置撤去実施計画書を作成し、補給本部計画部長及び補給本部情報処理部長の確認を受けた後、分支担官に1部提出し承認を得る。

なお、提出先等については、表7による。

#### 2.1) 実施場所

#### 2.2) 実施工程及び作業人員

#### 2.3) 実施要領

#### 2.4) その他必要事項

- 3) **撤去・返還スケジュール** 契約の相手方は、現地調査実施後速やかに、附属書Aに示す事項を記載した撤去・返還スケジュールを作成し、事業計画2課情報システム班長、補給本部情報処理部長及び第3補給処資材計画部長（以下、“3補資計部長”という。）の順に確認を受けた後、分支担官に1部提出し承認を得る。承認済みの計画について変更が生じた場合は、変更分を上記と同様に処置をする。

なお、提出先等については、表7による。

- 4) **借上器材返還終了通知** 契約の相手方は、所有者から確認を得た返還証明書を添付した表10に示す借上器材返還終了通知を作成し、3補資計部長の確認を得る。

なお、提出先等については表7による。

- 5) **撤去作業等完了通知** 契約の相手方は、借上器材返還終了通知の提出後、表11に示す撤去作業等完了通知を作成する。

なお、提出先等については表7による。

### b) 官側における支援 官側における支援は、3補LPS-E00001の9.2のa), c), d), e), f), i)及びj)によるほか、次による。

- 1) 現地部隊への器材及び工具の搬入，対象器材の保管

品 名	事務共通システム 撤去及び返還
-----	-----------------

- 2) 現地における集積場所の提供
- 3) 対象部隊等の施設図面（最新版）の閲覧
- 4) その他，事業計画2課情報システム班長が必要と認める事項
- c) **不具合発生時の処置** 契約の相手方は，役務の実施に当たり不具合が発生した場合は，不具合内容を記載した書類を撤去責任者及び事業計画2課情報システム班長の確認を得た後，分支担当官に1部提出する。  
 なお，不具合の処置については，別途，分支担当官より指示する。
- d) **立入制限場所への立入** 契約の相手方は，現地部隊等の長が定めた立入制限場所へ立入を必要とする場合は，航空自衛隊の立入制限場所への立入手続等に関する達に基づき申請し許可を受けなければならない。
- e) **廃材の処置** 本役務の履行により生じた通信ケーブル，電源ケーブル，耐震固定金具及び養生資材等については，契約の相手方が処分する。  
 なお，収集運搬及び廃棄については，廃棄物の処理及び清掃に関する法律，廃棄物の処理及び清掃に関する法律施行令及び廃棄物の処理及び清掃に関する法律施行規則を遵守して実施する。
- f) **事前調整** 契約の相手方は，役務の実施に当たり撤去責任者と必要な調整を行う。
- g) **基本事項**
  - 1) 契約の相手方は，承認された撤去・返還スケジュールに基づき実施する。
  - 2) 契約の相手方は，関係法令等及び対象基地の諸規則に従い役務を管理実施する。実施に当たっては，常に安全に留意し，事故，災害等の防止に努めるとともに現場作業員等の監督，火災，その他について十分に注意を払わなければならない。  
 なお，細部については，撤去責任者と調整する。
  - 3) 本役務を一時的に中断する場合は，撤去責任者へ通知し，併せて所要の安全措置を講ずる。
  - 4) 基地への入出門及び運行は，基地規則によるほか，撤去責任者の指示による。
  - 5) 不測の事態（人身事故，車両事故及び火災等）が発生した場合は，速やかに適切な処置を講じ，関係部署等（警察及び消防等）に通報するとともに，撤去責任者に報告する。
  - 6) 本役務において，施設及び構造物等に損傷を与えた場合は，速やかに撤去責任者に報告のうえ，修補すること。また，修補費用は契約の相手方が負担する。
  - 7) 役務時間は，設置場所における基地の日課時限を基準に行うこと。ただし，土日（祝祭日を含む。）及び平日の時間外に作業を実施する場合は事前に撤去責任者へ通知の上，撤去責任者の許可を得る。
- h) **情報システムに関する調達に係るサプライチェーン・リスク対応** 契約の相手方は，情報システムに関する調達に係るサプライチェーン・リスク対応のための措置につい

品名	事務共通システム 撤去及び返還
----	-----------------

て（通達）に基づき、所要の処置を実施する。

i) その他の必要な事項

- 1) 役務の実施に必要な細部事項については、分支担官又は撤去責任者と調整する。
- 2) 書類作成時における、関連文書に関する情報については、事業計画2課情報システム班長に確認する。
- 3) 本役務実施中、役務従事者の故意または過失により生じた対象器材の破損、損害及び亡失については、契約の相手方の責任及び費用負担により対処する。



表 1－現地部隊等

番号	部隊等名	基地等名	現地調査対象基地	備考
1	補給本部			
2	第 2 補給処十条支処	航空自衛隊十条基地	○	
3	自衛隊情報保全隊東部情報保全隊十条第 3 情報保全派遣隊			
4	中部高射群			
5	航空保安管制群岐阜管制隊	航空自衛隊岐阜基地	○	
6	航空気象群岐阜気象隊			
7	飛行開発実験団			
8	航空警務隊岐阜地方警務隊			
9	第 2 補給処			
10	自衛隊情報保全隊中部情報保全隊岐阜第 3 情報保全派遣隊			
11	警戒航空団飛行警戒監視群	航空自衛隊三沢基地	○	
12	航空救難団飛行群三沢ヘリコプター空輸隊			
13	偵察航空隊			
14	北部航空方面隊司令部			
15	第 3 航空団			
16	北部航空警戒管制団			
17	北部高射群			
18	北部航空施設隊			
19	北部航空音楽隊			
20	航空保安管制群三沢管制隊			
21	航空気象群三沢気象隊			
22	航空警務隊三沢地方警務隊			
23	自衛隊情報保全隊東北情報保全隊三沢情報保全派遣隊			
24	航空救難団			
25	航空戦術教導団電子作戦群			
26	作戦システム運用隊作戦システム管理群			
27	中部航空方面隊司令部			
28	中部航空警戒管制団			
29	中部高射群			
30	中部航空方面隊司令部支援飛行隊			
31	中部航空施設隊			
32	第 2 輸送航空隊			
33	航空保安管制群入間管制隊			
34	航空気象群入間気象隊			
35	飛行点検隊			
36	航空医学実験隊			
37	航空安全管理隊			
38	航空警務隊入間地方警務隊			
39	第 3 補給処			
40	第 4 補給処			
41	自衛隊入間病院	航空自衛隊春日基地	○	番号55は春日基地の撤去に合わせて実施
42	自衛隊情報保全隊東部情報保全隊入間情報保全派遣隊			
43	航空救難団飛行群春日ヘリコプター空輸隊			
44	作戦情報隊電波情報収集群第 4 収集隊			
45	西部航空方面隊司令部			
46	西部航空警戒管制団			
47	西部高射群			
48	西部航空音楽隊			
49	航空保安管制群春日管制隊			
50	航空気象群春日気象隊			
51	航空システム通信隊移動通信群第 2 移動通信隊			
52	航空警務隊春日地方警務隊			
53	第 4 補給処調達部福岡調達室			
54	自衛隊情報保全隊西部情報保全隊春日情報保全派遣隊			
55	板付	-		
56	北部航空警戒管制団第 4 5 警戒隊	航空自衛隊当別分屯基地		
57	北部航空警戒管制団第 2 6 警戒隊	航空自衛隊根室分屯基地		
58	作戦情報隊電波情報収集群第 1 収集隊	航空自衛隊稚内分屯基地		
59	北部航空警戒管制団第 1 8 警戒隊	航空自衛隊襟裳分屯基地		
60	北部航空警戒管制団第 3 6 警戒隊	航空自衛隊襟裳分屯基地		
61	北部航空警戒管制団第 2 8 警戒隊	航空自衛隊網走分屯基地		

表1-現地部隊等(続き)

番号	部隊等名	基地等名	現地調査対象基地	備考			
62	航空救難団飛行群千歳救難隊	航空自衛隊千歳基地	○				
63	航空戦術教導団高射教導群基地防空教導隊						
64	作戦情報隊電波情報収集群第2収集隊						
65	第2航空団						
66	北部航空警戒管制団第1移動警戒隊						
67	北部高射群						
68	北部航空施設隊第2作業隊						
69	航空保安管制群千歳管制隊						
70	航空気象群千歳気象隊						
71	特別航空輸送隊						
72	航空システム通信隊移動通信群第3移動通信隊						
73	航空警務隊千歳地方警務隊						
74	自衛隊情報保全隊北部情報保全隊千歳情報保全派遣隊						
75	北部高射群第20高射隊				航空自衛隊八雲分屯基地		
76	北部高射群第23高射隊						
77	作戦情報隊電波情報収集群第3収集隊	航空自衛隊奥尻島分屯基地					
78	北部航空警戒管制団第29警戒隊						
79	北部高射群第11高射隊	航空自衛隊長沼分屯基地					
80	北部高射群第24高射隊						
81	北部航空警戒管制団第42警戒隊	航空自衛隊大湊分屯基地					
82	第4補給処東北支処	航空自衛隊東北町分屯基地					
83	北部高射群第21高射隊						
84	北部高射群第22高射隊	航空自衛隊車力分屯基地					
85	航空システム通信隊移動通信群第4移動通信隊						
86	北部航空警戒管制団第33警戒隊	航空自衛隊加茂分屯基地					
87	航空救難団飛行群秋田救難隊	航空自衛隊秋田分屯基地					
88	北部航空警戒管制団第37警戒隊	航空自衛隊山田分屯基地					
89	航空救難団飛行群松島救難隊	航空自衛隊松島基地	○				
90	航空保安管制群松島管制隊						
91	航空気象群松島気象隊						
92	第4航空団						
93	航空警務隊松島地方警務隊						
94	自衛隊情報保全隊東北情報保全隊松島情報保全派遣隊						
95	中部航空警戒管制団第27警戒隊				航空自衛隊大滝根山分屯基地		
96	硫黄島基地隊				航空自衛隊硫黄島分屯基地		入間基地で撤去
97	中部航空警戒管制団第46警戒隊				航空自衛隊佐渡分屯基地		
98	航空救難団飛行群新潟救難隊				航空自衛隊新潟分屯基地		
99	中部航空警戒管制団第22警戒隊	航空自衛隊御前崎分屯基地					
100	航空保安管制群静浜管制隊	航空自衛隊静浜基地	○				
101	航空気象群静浜気象隊						
102	第11飛行教育団						
103	航空警務隊静浜地方警務隊						
104	自衛隊情報保全隊東部情報保全隊静浜情報保全派遣隊						
105	警戒航空団	航空自衛隊浜松基地	○				
106	航空救難団飛行群浜松救難隊						
107	航空戦術教導団高射教導群						
108	中部航空音楽隊						
109	航空保安管制群浜松管制隊						
110	航空気象群浜松気象隊						
111	航空教育集団司令部						
112	第1航空団						
113	教材整備隊						
114	第1術科学校						
115	航空警務隊浜松地方警務隊						
116	自衛隊情報保全隊東部情報保全隊浜松情報保全派遣隊	航空自衛隊高蔵寺分屯基地					
117	第4補給処高蔵寺支処						
118	航空救難団整備群	航空自衛隊小牧基地	○				
119	航空救難団救難教育隊						
120	第1輸送航空隊						
121	航空保安管制群小牧管制隊						
122	航空気象群小牧気象隊						
123	航空機動衛生隊						
124	第5術科学校						
125	航空警務隊小牧地方警務隊						
126	自衛隊情報保全隊中部情報保全隊小牧情報保全派遣隊						

表1—現地部隊等（続き）

番号	部隊等名	基地等名	現地調査対象基地	備考
127	中部航空警戒管制団第2 3警戒隊	航空自衛隊輪島分屯基地		
128	航空救難団飛行群小松救難隊			
129	航空戦術教導団飛行教導群			
130	第6航空団			
131	中部航空施設隊第2作業隊	航空自衛隊小松基地	○	
132	航空保安管制群小松管制隊			
133	航空気象群小松気象隊			
134	航空警務隊小松地方警務隊			
135	自衛隊情報保全隊中部情報保全隊小松情報保全派遣隊			
136	中部高射群第1 2高射隊	航空自衛隊饗庭野分屯基地		
137	中部航空警戒管制団第1警戒隊	航空自衛隊笠取山分屯基地		
138	中部高射群第1 4高射隊	航空自衛隊白山分屯基地		
139	中部航空警戒管制団第3 5警戒隊	航空自衛隊経ヶ岬分屯基地		
140	幹部候補生学校			
141	航空警務隊奈良地方警務隊	航空自衛隊奈良基地	○	
142	自衛隊情報保全隊中部情報保全隊奈良情報保全派遣隊			
143	中部航空警戒管制団第5警戒隊	航空自衛隊串本分屯基地		
144	中部高射群第3高射隊	航空自衛隊霞ヶ浦分屯基地		
145	航空救難団飛行群百里救難隊			
146	航空戦術教導団基地警備教導隊			
147	第7航空団			
148	中部航空施設隊第3作業隊			
149	航空保安管制群百里管制隊	航空自衛隊百里基地	○	
150	航空保安管制群移動管制隊			
151	航空気象群百里気象隊			
152	航空警務隊百里地方警務隊			
153	自衛隊情報保全隊東部情報保全隊百里情報保全派遣隊			
154	航空教育隊第2教育群			
155	第4術科学校			
156	航空システム通信隊移動通信群第1移動通信隊	航空自衛隊熊谷基地	○	
157	航空警務隊熊谷地方警務隊			
158	自衛隊情報保全隊東部情報保全隊熊谷情報保全派遣隊			
159	航空警務隊木更津地方警務隊			
160	第4補給処木更津支処	航空自衛隊木更津分屯基地		
161	自衛隊情報保全隊東部情報保全隊木更津第3情報保全派遣隊			
162	中部航空警戒管制団第4 4警戒隊	航空自衛隊峯岡山分屯基地		
163	中部高射群第1高射隊	航空自衛隊習志野分屯基地		
164	作戦情報隊電波情報収集群第4収集班			
165	作戦情報隊情報資料群			
166	航空気象群東京気象隊			
167	航空システム通信隊			
168	航空警務隊	航空自衛隊市ヶ谷基地	○	
169	航空警務隊東京地方警務隊			
170	航空中央業務隊			
171	航空幕僚監部			
172	自衛隊情報保全隊			
173	航空支援集団司令部			
174	航空保安管制群	航空自衛隊府中基地	○	
175	航空気象群			
176	航空開発実験集団司令部			
177	電子開発実験群			
178	宇宙作戦群			
179	航空中央音楽隊			
180	自衛隊情報保全隊東部情報保全隊府中情報保全派遣隊			
181	作戦情報隊情報資料群第2資料隊			
182	幹部学校	航空自衛隊目黒基地	○	
183	自衛隊情報保全隊東部情報保全隊目黒第3情報保全派遣隊			
184	航空総隊司令部			
185	航空戦術教導団			
186	作戦情報隊			
187	作戦システム運用隊	航空自衛隊横田基地	○	
188	航空気象群横田気象隊			
189	航空警務隊横田地方警務隊			
190	自衛隊情報保全隊東部情報保全隊横田情報保全派遣隊			
191	中部高射群第2高射隊	航空自衛隊武山分屯基地		

表 1 - 現地部隊等 (続き)

番号	部隊等名	基地等名	現地調査対象基地	備考
192	第3輸送航空隊	航空自衛隊美保基地	○	
193	航空保安管制群美保管制隊			
194	航空気象群美保気象隊			
195	航空警務隊美保地方警務隊			
196	自衛隊情報保全隊中部情報保全隊美保情報保全派遣隊			
197	情報本部美保通信所			
198	西部航空警戒管制団第7警戒隊	航空自衛隊高尾山分屯基地		
199	航空教育隊	航空自衛隊防府南基地	○	
200	航空警務隊防府地方警務隊			
201	自衛隊情報保全隊中部情報保全隊防府情報保全派遣隊	航空自衛隊見島分屯基地		
202	西部航空警戒管制団第17警戒隊			
203	航空保安管制群防府管制隊			
204	航空気象群防府気象隊	航空自衛隊防府北基地	○	
205	第12飛行教育団			
206	宇宙作戦群第2宇宙作戦隊	航空自衛隊土佐清水分屯基地		
207	西部航空警戒管制団土佐清水通信隊			
208	航空戦術教導団航空支援隊	航空自衛隊築城基地	○	番号215は築城基地の撤去に合わせて実施
209	第8航空団			
210	西部航空施設隊第3作業隊			
211	航空保安管制群築城管制隊			
212	航空気象群築城気象隊			
213	航空警務隊築城地方警務隊			
214	自衛隊情報保全隊西部情報保全隊築城情報保全派遣隊	—		
215	西部高射群第7高射隊	航空自衛隊芦屋基地	○	
216	航空救難団飛行群芦屋救難隊			
217	西部高射群			
218	西部航空施設隊			
219	航空保安管制群芦屋管制隊			
220	航空気象群芦屋気象隊			
221	第13飛行教育団			
222	第3術科学校			
223	航空警務隊芦屋地方警務隊			
224	自衛隊情報保全隊西部情報保全隊芦屋情報保全派遣隊			
225	西部高射群第8高射隊	航空自衛隊高良台分屯基地		
226	西部航空警戒管制団第43警戒隊	航空自衛隊背振山分屯基地		
227	西部航空警戒管制団第15警戒隊	航空自衛隊福江島分屯基地		
228	西部航空警戒管制団第19警戒隊	航空自衛隊海栗島分屯基地		
229	航空救難団飛行群新田原救難隊	航空自衛隊新田原基地	○	
230	第5航空団			
231	西部航空施設隊第2作業隊			
232	航空保安管制群新田原管制隊			
233	航空気象群新田原気象隊			
234	飛行教育航空隊			
235	航空警務隊新田原地方警務隊			
236	自衛隊情報保全隊西部情報保全隊新田原情報保全派遣隊	航空自衛隊高畑山分屯基地		
237	西部航空警戒管制団第13警戒隊	航空自衛隊下甕島分屯基地		
238	西部航空警戒管制団第9警戒隊	航空自衛隊沖永良部島分屯基地		
239	南西航空警戒管制団第5警戒隊	航空自衛隊奄美大島分屯基地		
240	南西航空警戒管制団奄美通信隊	航空自衛隊那覇基地	○	
241	警戒航空団飛行警戒監視群第603飛行隊			
242	航空救難団飛行群那覇救難隊			
243	航空救難団飛行群那覇ヘリコプター空輸隊			
244	南西航空方面隊司令部			
245	第9航空団			
246	南西航空警戒管制団			
247	南西航空警戒管制団第4移動警戒隊			
248	南西高射群			
249	南西航空施設隊			
250	南西航空音楽隊			
251	航空保安管制群那覇管制隊			
252	航空気象群那覇気象隊			
253	航空システム通信隊移動通信群第5移動通信隊			
254	航空警務隊那覇地方警務隊			
255	自衛隊情報保全隊西部情報保全隊那覇第3情報保全派遣隊			

表 1－現地部隊等（続き）

番号	部隊等名	基地等名	現地調査対象基地	備考
256	南西航空警戒管制団第 5 3 警戒隊	航空自衛隊宮古島分屯基地		
257	南西航空警戒管制団第 5 4 警戒隊	航空自衛隊久米島分屯基地		
258	南西航空警戒管制団第 5 6 警戒隊	航空自衛隊与座岳分屯基地		
259	南西高射群第 1 6 高射隊			
260	南西高射群第 1 8 高射隊	航空自衛隊知念分屯基地		
261	南西高射群第 1 9 高射隊	航空自衛隊恩納分屯基地		
262	北部方面総監部北方航空連絡官	陸上自衛隊札幌駐屯地		十条基地で撤去
263	作戦情報隊電波情報収集群第 2 収集隊	陸上自衛隊東千歳駐屯地		十条基地で撤去
264	南西航空警戒管制団第 5 3 警戒隊与那国分遣班	陸上自衛隊与那国駐屯地		十条基地で撤去
265	航空システム通信隊システム管理群中央通信隊柏送信所	航空自衛隊柏送信所		十条基地で撤去
266	第 2 補給処調達部調達検査課神戸検査班	神戸防災合同庁舎		十条基地で撤去
267	第 4 補給処調達部札幌調達室	陸上自衛隊苗穂分屯地		十条基地で撤去
268	西部方面総監部装備部	陸上自衛隊健軍駐屯地		十条基地で撤去
269	第 4 航空群司令部	海上自衛隊厚木基地		十条基地で撤去

表2-対象機器等〔事務共通システム用器材(その1)(05延長)〕

No.	設置基地等名 装置名		集約装置設置拠点					北部航空方面隊																	
			十条	岐阜	三沢	入間	春日	当別	根室	稚内	襟裳	網走	千歳	八雲	奥尻島	長沼	大湊	東北町	車力	加茂	秋田	山田			
1	サーバ集約装置 (十条・岐阜用)	基本処理装置	3	3																					
2	基地内情報集約装置 (三沢・入間・春日用)	基本処理装置			1	1	1																		
3	通信制御装置 (DEP等用)	基本処理装置				1											1								
4	通信制御装置 (MC等用)	基本処理装置																							
5	通信制御装置 (一般基地用)	基本処理装置									1														
6	通信制御装置 (分屯基地用)	基本処理装置					1	1	1	1	1		1	1	1	1		1	1	1	1				
7	認証サーバ装置 (十条・岐阜用)	基本処理装置	1	1																					
8	バックアップ管理 サーバ装置 (十条・岐阜用)	基本処理装置	1	1																					
9	NAS装置 (十条・岐阜用)	基本処理装置	1	1																					
		LTO装置	1	1																					
10	ゲートウェイ集約 装置(十条・岐阜用)	基本処理装置	2	2																					
11	監視端末装置	基本処理装置	2	2																					
12	制御端末装置 (自動化ツール用)	基本処理装置	2	2																					
13	会計用OCR装置	基本処理装置		1	1	1	1				1													1	
		OCR部		1	1	1	1				1													1	
		印刷部		1	1	1	1				1													1	
14	飛行訓練用OCR装置	基本処理装置		1	4	7					4													1	
		OCR部		1	4	7					4													1	
15	運 用	バーコード読取装置	1	31	9	51	7				11							2							
16	系	ネットワーク機器	ネットワーク 管理装置	1	1																				
		L2スイッチ装置1	70	59	56	149	38	2	1	2	3	1	35	4	2	2	2	4	9	2	9	6			
		L2スイッチ装置2	26	140	161	281	69	13	12	21	12	12	138	19	12	15	15	22	27	13	15	11			
		L2スイッチ装置 (サーバ用)1	3	3																					
		L2スイッチ装置 (サーバ用)2	2	2																					
		L2スイッチ装置 (サーバ用)3	2	2																					
		集合モデム装置		4	10	10	1	1	2	4	2	2	5	4	1	4		3	3	2	3	2			
		モデム装置	6	3	19	23	3	4	7	13	8	6	16	14	3	14		15	14	7	10	8			
		メディアコンバータ 装置1																							
		光モジュール1				2											2								
		光モジュール2													2									2	
		ルータ処理装置 (十条・岐阜用)	2	2																					
		ルータ処理装置 (三沢・入間・春日用)			1	1	1																		
		ルータ処理装置 (各基地用)	1			1		1	1	1	1	1	1	1	1	1	1	1	1	1	1	1	1	1	1
		ルータ処理装置 (自動倉庫用)		2	1	5																			
		L3スイッチ 装置	5	6	2	10	2					1													
		負荷分散装置	2	2																					
		無線 コントローラ	1	1																					
		無線AP(屋内用)	2																						
		無線AP(屋外用)																							

表2-対象機器等〔事務共通システム用器材(その1)(05延長)〕(続き)

No.	装置名	設置基地等名		中部航空方面隊																		
		松島	大滝根山	硫黄島	佐渡	新潟	御前崎	静浜	浜松	高蔵寺	小牧	輪島	小松	饗庭野	笠取山	白山	経ヶ岬	奈良	串本	霞ヶ浦	百里	
1	サーバ集約装置 (十条・岐阜用)	基本処理装置																				
2	基地内情報集約装置 (三沢・入間・春日用)	基本処理装置																				
3	通信制御装置 (DEP等用)	基本処理装置								1												
4	通信制御装置 (MC等用)	基本処理装置							1													
5	通信制御装置 (一般基地用)	基本処理装置	1						1			1		1								1
6	通信制御装置 (分屯基地用)	基本処理装置		1	1	1	1	1					1		1	1	1	1	1	1	1	
7	認証サーバ装置 (十条・岐阜用)	基本処理装置																				
8	バックアップ管理 サーバ装置 (十条・岐阜用)	基本処理装置																				
9	NAS装置 (十条・岐阜用)	基本処理装置																				
		LTO装置																				
10	ゲートウェイ集約 装置(十条・岐阜用)	基本処理装置																				
11	監視端末装置	基本処理装置																				
12	制御端末装置 (自動化ツール用)	基本処理装置																				
13	会計用OCR装置	基本処理装置	1				1		1	1		1		1				1				1
		OCR部	1				1		1	1		1		1				1				1
		印刷部	1				1		1	1		1		1				1				1
14	飛行訓練用OCR装置	基本処理装置	3				1		1	5		3		4								3
		OCR部	3				1		1	5		3		4								3
15	運 用 系 バーコード読取装置	基本処理装置	3						5	10	4	2		10				1				7
16	ネットワーク機器	ネットワーク 管理装置																				
		L2スイッチ装置1	19	3	1	2	3	2	12	91	6	39	4	45	4	1	3	3	6	1	1	24
		L2スイッチ装置2	106	14	16	12	16	17	51	197	19	134	13	98	14	11	8	10	26	14	10	121
		L2スイッチ装置 (サーバ用)1																				
		L2スイッチ装置 (サーバ用)2																				
		L2スイッチ装置 (サーバ用)3																				
		集合モデム装置	3	2	2	1	3	2	6	24	4	7	2	9	2	2	2	1	4	1	1	4
		モデム装置	4	6	5	4	10	8	22	77	13	20	6	32	6	5	5	2	13	4	3	12
		メディアコンバータ 装置1																				
		光モジュール1										2										
		光モジュール2								2			2		2							
		ルータ処理装置 (十条・岐阜用)																				
		ルータ処理装置 (三沢・入間・春日用)																				
		ルータ処理装置 (各基地用)	1	1	1	1	1	1	1	1	1	1	1	1	1	1	1	1	1	1	1	1
		ルータ処理装置 (自動倉庫用)	1								1											
		L3スイッチ 装置	1							2		1		2								1
		負荷分散装置																				
		無線 コントローラ																				
		無線AP(屋内用)								13		15										
		無線AP(屋外用)								3		4										

表2-対象機器等〔事務共通システム用器材(その1) (05延長)] (続き)

No.	設置基地等名 装置名		中部航空方面隊								西部航空方面隊												
			熊谷	木更津	峯岡山	習志野	市ヶ谷	府中	目黒	横田	武山	美保	高尾山	防府南	見島	防府北	土佐清水	築城	7高隊	芦屋	高良台		
1	サーバ集約装置 (十条・岐阜用)	基本処理装置																					
2	基地内情報集約装置 (三沢・入間・春日用)	基本処理装置																					
3	通信制御装置 (DEP等用)	基本処理装置		1																			
4	通信制御装置 (MC等用)	基本処理装置						1		1													
5	通信制御装置 (一般基地用)	基本処理装置	1				1		1		1		1		1		1		1		1		
6	通信制御装置 (分屯基地用)	基本処理装置			1	1					1		1		1		1		1		1		
7	認証サーバ装置 (十条・岐阜用)	基本処理装置																					
8	バックアップ管理 サーバ装置 (十条・岐阜用)	基本処理装置																					
9	NAS装置 (十条・岐阜用)	基本処理装置 LTO装置																					
10	ゲートウェイ集約 装置(十条・岐阜用)	基本処理装置																					
11	監視端末装置	基本処理装置																					
12	制御端末装置 (自動化ツール用)	基本処理装置																					
13	会計用OCR装置	基本処理装置	1	1			1	1	1	1		1		1		1		1		1		1	
		OCR部	1	1			1	1	1	1		1		1		1		1		1		1	
		印刷部	1	1			1	1	1	1		1		1		1		1		1		1	
14	飛行訓練用OCR装置	基本処理装置										2			2		2		2		3		
		OCR部										2			2		2		2		3		
15	運 バーコード読取装置	基本処理装置	1	26			1	1	1	3		7		1		7		6		6			
16	用 系 ネットワーク機器	ネットワーク 管理装置																					
		L2スイッチ装置1	22	12	1	2	14	28	9	22	1	16	3	9	2	11	2	22	1	32	3		
		L2スイッチ装置2	53	31	17	10	63	63	25	69	8	74	15	33	13	49	2	88	4	95	13		
		L2スイッチ装置 (サーバ用)1																					
		L2スイッチ装置 (サーバ用)2																					
		L2スイッチ装置 (サーバ用)3																					
		集合モデム装置	12		2	1	2	1	3	2	1	4	2	5	3	1		9	1	19	2		
		モデム装置	41		6	3	6	1	12	2	2	9	6	15	11	3		31	2	65	10		
		メディアコンバータ 装置1		2																			
		光モジュール1					2																
		光モジュール2		6																			
		ルータ処理装置 (十条・岐阜用)																					
		ルータ処理装置 (三沢・入間・春日用)																					
		ルータ処理装置 (各基地用)	1	1	1	1	1	1	1	1	1	1	2	1	1	1	1	1	1	1	1	1	1
		ルータ処理装置 (自動倉庫用)		1																			
		L3スイッチ 装置		3			1	1		1		1		1				2		1			
負荷分散装置																							
無線 コントローラ																							
無線AP(屋内用)																							
無線AP(屋外用)																							



表2-対象機器等〔事務共通システム用器材(その1)(05延長)〕(続き)

No.	設置基地等名 装置名	西部航空方面隊						南西航空方面隊						その他の部隊等					
		板付	背振山	福江島	海栗島	新田原	高畑山	下飯島	沖永良部島	奄美大島	那覇	宮古島	久米島	与座岳	知念	恩納	札幌	東千歳	与那国
1	サーバ集約装置 (十条・岐阜用)																		
2	基地内情報集約装置 (三沢・入間・春日用)																		
3	通信制御装置 (DEP等用)																		
4	通信制御装置 (MC等用)																		
5	通信制御装置 (一般基地用)					1													
6	通信制御装置 (分屯基地用)	1	1	1	1		1	1	1	1		1	1	1	1				
7	認証サーバ装置 (十条・岐阜用)																		
8	バックアップ管理 サーバ装置 (十条・岐阜用)																		
9	NAS装置 (十条・岐阜用)																		
10	ゲートウェイ集約 装置(十条・岐阜用)																		
11	監視端末装置																		
12	制御端末装置 (自動化ツール用)																		
13	会計用OCR装置					1				1									
14	飛行訓練用OCR装置	2				3					5								
15	連 バーコード読取装置																		
16	用 系 ネットワーク機器																		
	ネットワーク 管理装置																		
	L2スイッチ装置1	5	3	2	1	17	2	4	3	1	40	3	2	2	1				
	L2スイッチ装置2	15	18	13	15	94	12	22	19	4	154	16	14	15	17	9		2	1
	L2スイッチ装置 (サーバ用)1																		
	L2スイッチ装置 (サーバ用)2																		
	L2スイッチ装置 (サーバ用)3																		
	集合モデム装置	1	2	2	2	7	1	3	3	1	7	3	1	2	2	1		1	
	モデム装置	4	6	7	7	24	4	9	9	1	14	10	3	6	9	4		2	
	メディアコンバータ 装置1																		
	光モジュール1																		
	光モジュール2							2											
	ルータ処理装置 (十条・岐阜用)																		
	ルータ処理装置 (三沢・入間・春日用)																		
	ルータ処理装置 (各基地用)	1	1	1	1	1	1	1	1	1	1	1	1	1	1			1	1
	ルータ処理装置 (自動倉庫用)																	1	
	L3スイッチ 装置					1					1								
	負荷分散装置																		
	無線 コントローラ																		
	無線AP(屋内用)	1																	
	無線AP(屋外用)																		

表2-対象機器等〔事務共通システム用器材（その1）（05延長）〕（続き）

No.	設置基地等名	装置名	その他の部隊等					合計
			柏	神戸	苗穂	健軍	厚木	
1		サーバ集約装置 (十条・岐阜用)						6
2		基本処理装置						3
3		基地内情報集約装置 (三沢・入間・春日用)						4
4		通信制御装置 (DEP等用)						4
5		通信制御装置 (MC等用)						15
6		通信制御装置 (一般基地用)						47
7		通信制御装置 (分屯基地用)						2
8		認証サーバ装置 (十条・岐阜用)						2
9		バックアップ管理 サーバ装置 (十条・岐阜用)						2
10		NAS装置 (十条・岐阜用)						2
11		LTO装置						2
12		ゲートウェイ集約 装置(十条・岐阜用)						4
13		監視端末装置						4
14		制御端末装置 (自動化ツール用)						4
15		会計用OCR装置						27
16		基本処理装置						27
17		OCR部						27
18		印刷部						27
19		飛行訓練用OCR装置						56
20		基本処理装置						56
21		OCR部						56
22	運	バーコード読取装置						234
23	用 系	ネットワーク機器						2
24		ネットワーク 管理装置						1026
25		L2スイッチ装置1						3111
26		L2スイッチ装置2	2	1	1		1	6
27		L2スイッチ装置 (サーバ用)1						4
28		L2スイッチ装置 (サーバ用)2						4
29		L2スイッチ装置 (サーバ用)3						1
30		集合モデム装置				1		255
31		モデム装置				1		795
32		メディアコンバータ 装置1						2
33		光モジュール1						8
34		光モジュール2						18
35		ルータ処理装置 (十条・岐阜用)						4
36		ルータ処理装置 (三沢・入間・春日用)						3
37		ルータ処理装置 (各基地用)	1	1	1	1	1	79
38		ルータ処理装置 (自動倉庫用)						12
39		L3スイッチ 装置						45
40		負荷分散装置						4
41		無線 コントローラ						2
42		無線AP(屋内用)						31
43	無線AP(屋外用)						7	

表2-対象機器等〔事務共通システム用器材(その1)(05延長)〕(続き)

No.	設置基地等名 装置名		集約装置設置拠点					北部航空方面隊																
			十条	岐阜	三沢	入間	春日	当別	根室	稚内	襟裳	網走	千歳	八雲	奥尻島	長沼	大湊	東北町	車力	加茂	秋田	山田		
17	CD作成装置	CD作成装置 (市ヶ谷)																						
		CD作成装置 (立川)																						
18	プリンタ	日本語ベージプリンタ 装置 (補給・事務所用)	2	2	2	5	1	1	1	1	1	1	1	1	1	1	1	1	1	1	1	1	1	1
		証書印刷装置 (補給・事務所用)	3	9	11	12	6	1	1	1	1	1	11	1	1	1	1	2	1	1	1	1	1	1
		ドット印刷装置 (補給・供用官)	18	61	65	83	25	12	8	9	7	7	57	11	9	16	8	9	11	7	4	10		
		物品票印刷装置 (補給処用)		6		8												1						
19	無停電電源装置	無停電電源装置1			1	1	1										1							
		無停電電源装置2																						
		無停電電源装置3						1		1	1	1		1		1			1	1	1	1	1	
20	警報装置	基本処理装置	1																					
21	評価系サーバ 集約装置	基本処理装置	1																					
22	評価系NAS装置	基本処理装置	1																					
23	評価系 ゲートウェイ集約装置	基本処理装置	1																					
24	評価系 自隊開発端末装置	基本処理装置	53																					
25	評価系 監視端末装置	基本処理装置	1																					
26	評価系 制御端末装置 (自動化ツール用)	基本処理装置	1																					
27	評価系 検証端末装置	基本処理装置	3																					
28	評価系 会計用OCR装置	基本処理装置	1																					
		OCR部	1																					
		印刷部	1																					
29	評価系 飛行訓練用OCR装置	基本処理装置	1																					
		OCR部	1																					
30	評価系 バーコード読取装置	基本処理装置	1																					
31	評価系 ネットワーク機器	L2スイッチ装置1	9																					
		L2スイッチ装置 (サーバ用)1	2																					
		L2スイッチ装置 (サーバ用)2	1																					
		L3スイッチ 装置	1																					
		負荷分散装置	1																					
32	評価系 プリンタ	評価系 日本語ベージプリンタ 装置 (補給・事務所用)	1																					
		評価系 証書印刷装置 (補給・事務所用)	1																					
		評価系 ドット印刷装置 (補給・供用官)	1																					
		評価系 物品票印刷装置 (補給処用)	1																					

表2-対象機器等〔事務共通システム用器材(その1)(05延長)〕(続き)

No.	設置基地等名		中部航空方面隊																					
			松島	大滝根山	硫黄島	佐渡	新潟	御前崎	静浜	浜松	高蔵寺	小牧	輪島	小松	巖庭野	笠取山	白山	経ヶ岬	奈良	串本	霞ヶ浦	百里		
17	装置名	CD作成装置																						
		CD作成装置(市ヶ谷)																						
18	運用系	プリンタ																						
		日本語へーじプリンタ装置(補給・事務所用)	1	1		1	1	1	1	1	1	1	1	1	1	1	1	1	1	1	1		1	
		証書印刷装置(補給・事務所用)	9	1		1	1	1	6	13	1	10	1	7	1	1	1	1	2	1			9	
		ドット印刷装置(補給・供用官)	30	7		6	15	7	19	61	9	37	7	39	11	7	11	6	10	5	1		43	
		物品票印刷装置(補給処用)										1												
19	無停電電源装置	無停電電源装置1									1													
		無停電電源装置2	1						1	1		1		1									1	
		無停電電源装置3			1		1						1		1		1	1	1	1	1			
20	警報装置	基本処理装置																						
21	評価系サーバ集約装置	基本処理装置																						
22	評価系NAS装置	基本処理装置																						
23	評価系ゲートウェイ集約装置	基本処理装置																						
24	評価系自隊開発端末装置	基本処理装置																						
25	評価系監視端末装置	基本処理装置																						
26	評価系制御端末装置(自動化ツール用)	基本処理装置																						
27	評価系検証端末装置	基本処理装置																						
28	評価系会計用OCR装置	基本処理装置																						
		OCR部																						
		印刷部																						
29	評価系飛行訓練用OCR装置	基本処理装置																						
		OCR部																						
30	評価系バーコード読取装置	基本処理装置																						
31	評価系ネットワーク機器	L2スイッチ装置1																						
		L2スイッチ装置(サーバ用)1																						
		L2スイッチ装置(サーバ用)2																						
		L3スイッチ装置																						
		負荷分散装置																						
32	評価系プリンタ	評価系日本語へーじプリンタ装置(補給・事務所用)																						
		評価系証書印刷装置(補給・事務所用)																						
		評価系ドット印刷装置(補給・供用官)																						
		評価系物品票印刷装置(補給処用)																						

表2-対象機器等〔事務共通システム用器材（その1）（05延長）〕（続き）

No.	装置名	設置基地等名	中部航空方面隊										西部航空方面隊									
			熊谷	木更津	峯岡山	習志野	市ヶ谷	府中	目黒	横田	武山	美保	高尾山	防府南	見島	防府北	土佐清水	築城	7高隊	芦屋	高良台	
17	CD作成装置	CD作成装置 (市ヶ谷)					1															
		CD作成装置 (立川)																				
18	プリンタ	日本語ページプリンタ 装置 (補給・事務所用)	1	1	1		1	1	1	1			1	1	1	1	1		1		2	1
		証書印刷装置 (補給・事務所用)	2	2	1		2	2	2	3			6	1	2	1	6		9		19	1
		ドット印刷装置 (補給・供用官)	23	14	7	1	20	16	8	12	1		29	8	16	9	26	1	31	3	40	10
		物品票印刷装置 (補給処用)			3																	
19	無停電電源装置	無停電電源装置1			1																	
		無停電電源装置2	1						1	1			1		1			1			1	
		無停電電源装置3			1	1					1				1		1		1			
20	警報装置	基本処理装置																				
21	評価系サーバ 集約装置	基本処理装置																				
22	評価系NAS装置	基本処理装置																				
23	評価系 ゲートウェイ集約装置	基本処理装置																				
24	評価系 自隊開発端末装置	基本処理装置																				
25	評価系 監視端末装置	基本処理装置																				
26	評価系 制御端末装置 (自動化ツール用)	基本処理装置																				
27	評価系 検証端末装置	基本処理装置																				
28	評価系 会計用OCR装置	基本処理装置																				
		OCR部																				
		印刷部																				
29	評価系 飛行訓練用OCR装置	基本処理装置																				
		OCR部																				
30	評価系 バーコード読取装置	基本処理装置																				
31	評価系 ネットワーク機器	L2スイッチ装置1																				
		L2スイッチ装置 (サーバ用)1																				
		L2スイッチ装置 (サーバ用)2																				
		L3スイッチ 装置																				
		負荷分散装置																				
32	評価系 プリンタ	評価系 日本語ページプリンタ 装置 (補給・事務所用)																				
		評価系 証書印刷装置 (補給・事務所用)																				
		評価系 ドット印刷装置 (補給・供用官)																				
		評価系 物品票印刷装置 (補給処用)																				

表2-対象機器等〔事務共通システム用器材(その1)(05延長)〕(続き)

No.	設置基地等名 装置名		西部航空方面隊							南西航空方面隊							その他	合計	
			板付	背振山	福江島	海栗島	新田原	高畑山	下飯島	沖永良部島	奄美大島	那覇	宮古島	久米島	与座岳	知念			恩納
17	CD作成装置	CD作成装置(市ヶ谷)																	1
		CD作成装置(立川)																	2
18	プリンタ	日本語ページプリンタ装置(補給・事務所用)		1	1	1	1	1	1	1		2	1	1	1	1		76	
		証書印刷装置(補給・事務所用)	1	1	1	1	9	1	1	1		11	1	1	1	1	1	225	
		ドット印刷装置(補給・供用官)	3	12	14	8	38	7	12	11	1	62	12	11	7	13	9	1	1264
		物品票印刷装置(補給処用)																	19
19	無停電電源装置	無停電電源装置1																6	
		無停電電源装置2					1					1						16	
		無停電電源装置3	1	1	1	1		1			1		1		1	1		34	
20	警報装置	基本処理装置															1		
21	評価系サーバ集約装置	基本処理装置															1		
22	評価系NAS装置	基本処理装置															1		
23	評価系ゲートウェイ集約装置	基本処理装置															1		
24	評価系自隊開発端末装置	基本処理装置															53		
25	評価系監視端末装置	基本処理装置															1		
26	評価系制御端末装置(自動化ツール用)	基本処理装置															1		
27	評価系検証端末装置	基本処理装置															3		
28	評価系会計用OCR装置	基本処理装置															1		
		OCR部															1		
		印刷部															1		
29	評価系飛行訓練用OCR装置	基本処理装置															1		
		OCR部															1		
30	評価系バーコード読取装置	基本処理装置															1		
31	評価系ネットワーク機器	L2スイッチ装置1															9		
		L2スイッチ装置(サーバ用)1															2		
		L2スイッチ装置(サーバ用)2															1		
		L3スイッチ装置															1		
		負荷分散装置															1		
32	評価系プリンタ	評価系日本語ページプリンタ装置(補給・事務所用)															1		
		評価系証書印刷装置(補給・事務所用)															1		
		評価系ドット印刷装置(補給・供用官)															1		
		評価系物品票印刷装置(補給処用)															1		

表2-対象機器等〔事務共通システム用器材（その2）（05延長）〕

単位：台

No.	設置基地等名 装置名		設置場所					合計
			航空自衛隊十条基地	航空自衛隊岐阜基地	航空自衛隊三沢基地	航空自衛隊入間基地	航空自衛隊春日基地	
			1	サーバ集約装置 (十条・岐阜用)	増設ストレージ	17	17	
2	資計集約装置 (十条・岐阜用)	基本処理装置	2	2				4
		外部ストレージ装置	1	1				2
		SANスイッチ	2	2				4
		スイッチングハブ	1	1				2
		コンソール端末	1	1				2
3	基地内情報集約装置 (三沢・入間・春日用)	ハードディスクキャビネット			1	1	1	3
		ストレージハードディスク			5	5	5	15
4	評価系資計集約装置	基本処理装置	1					1
		外部ストレージ装置	1					1
		SANスイッチ	2					2
		スイッチングハブ	1					1
		コンソール端末	1					1

表2-対象機器等〔事務共通システム用器材(その2) (05延長)] (続き)

単位:台

No.	装置名	設置基地等名	設置場所														
			航空自衛隊十条基地	航空自衛隊岐阜基地	航空自衛隊三沢基地	航空自衛隊入間基地	航空自衛隊春日基地	航空自衛隊当別分屯基地	航空自衛隊根室分屯基地	航空自衛隊稚内分屯基地	航空自衛隊襟裳分屯基地	航空自衛隊網走分屯基地	航空自衛隊千歳基地	航空自衛隊八雲分屯基地	航空自衛隊奥尻島分屯基地	航空自衛隊長沼分屯基地	航空自衛隊大湊分屯基地
5	ネットワーク機器	L2スイッチ装置2	1	1								1	2				
		集合モデム装置															
		モデム装置	2	2								1	3				
		メディアコンバータ装置1		2													
		ルータ処理装置(自動倉庫用)															
		ファイアウォール	2	2													
		無線AP(屋内用)	1	13	8	20	3	2	2	2	1	2	9	2	3	2	1
6	プリンタ	日本語ペーｼﾞプリンタ装置1(補給・事務所用)		1	2												
		日本語ペーｼﾞプリンタ装置4(補給・事務所用)		2	8												
		証書印刷装置(補給・事務所用)		12	19												
		証書印刷装置(補給処用)		2	2												
		ラインプリンタ装置(補給処用)		2	3												
7	無停電電源装置	無停電電源装置3											1				



表2-対象機器等〔事務共通システム用器材（その2）（05延長）〕（続き）

No.		設置基地等名	設置場所														
			単位：台														
			航空自衛隊東北町分屯基地	航空自衛隊車力分屯基地	航空自衛隊加茂分屯基地	航空自衛隊秋田分屯基地	航空自衛隊山田分屯基地	航空自衛隊松島基地	航空自衛隊大滝根山分屯基地	航空自衛隊硫黄島分屯基地	航空自衛隊佐渡分屯基地	航空自衛隊新潟分屯基地	航空自衛隊御前崎分屯基地	航空自衛隊静浜基地	航空自衛隊高蔵寺分屯基地	航空自衛隊小牧基地	航空自衛隊輪島分屯基地
5	ネットワーク機器	L2スイッチ装置2	1								1	1					
		集合モデム装置															
		モデム装置								2	2				1		
		メディアコンバータ装置1															
		ルータ処理装置 (自動倉庫用)	2														
		ファイアウォール															
		無線AP(屋内用)	4	2	2	1	2	3	1	1	2	2	1	3	4		1
6	プリンタ	日本語 <sup>レ</sup> -ジ <sup>ブ</sup> プリンタ装置1 (補給・事務所用)															
		日本語 <sup>レ</sup> -ジ <sup>ブ</sup> プリンタ装置4 (補給・事務所用)	1											1			
		証書印刷装置 (補給・事務所用)												1			
		証書印刷装置 (補給処用)	1											1			
		ラインプリンタ装置 (補給処用)															
7	無停電電源装置	無停電電源装置3															

表2-対象機器等〔事務共通システム用器材(その2) (05延長)] (続き)

単位:台

No.	装置名	設置基地等名	設置場所													
			航空自衛隊小松基地	航空自衛隊饗庭野分屯基地	航空自衛隊笠取山分屯基地	航空自衛隊白山分屯基地	航空自衛隊経ヶ岬分屯基地	航空自衛隊奈良基地	航空自衛隊串本分屯基地	航空自衛隊霞ヶ浦分屯基地	航空自衛隊百里基地	航空自衛隊熊谷基地	航空自衛隊木更津分屯基地	航空自衛隊峯岡山分屯基地	航空自衛隊習志野分屯基地	航空自衛隊市ヶ谷基地
5	ネットワーク機器	L2スイッチ装置2	1	1	1	1										
		集合モデム装置														
		モデム装置	2	1	1	1										1
		メディアコンバータ装置1														
		ルータ処理装置(自動倉庫用)														
		ファイアウォール														
		無線AP(屋内用)	5	2	2	2	2	1	1	1	5	1	7	1	1	1
6	プリンタ	日本語レーザープリンタ装置1(補給・事務所用)														
		日本語レーザープリンタ装置4(補給・事務所用)										2				
		証書印刷装置(補給・事務所用)										1				
		証書印刷装置(補給処用)										3				
		ラインプリンタ装置(補給処用)										1				
7	無停電電源装置	無停電電源装置3														

表2-対象機器等〔事務共通システム用器材（その2）（05延長）〕（続き）

No.		装置名	設置基地等名	設置場所														
				航空自衛隊府中基地	航空自衛隊目黒基地	航空自衛隊横田基地	航空自衛隊武山分屯基地	航空自衛隊美保基地	航空自衛隊高尾山分屯基地	航空自衛隊防府南基地	航空自衛隊見島分屯基地	航空自衛隊防府北基地	航空自衛隊土佐清水分屯基地	航空自衛隊築城基地	航空自衛隊芦屋基地	航空自衛隊高良台分屯基地	航空自衛隊春日基地（板付地区）	航空自衛隊背振山分屯基地
				単位：台														
5	ネットワーク機器	L2スイッチ装置2																
		集合モデム装置																
		モデム装置																
		メディアコンバータ装置1																
		ルータ処理装置（自動倉庫用）																
		ファイアウォール																
		無線AP（屋内用）	2	2	1	1	5	1	1	2	5	1	4	4	1	2	1	
6	プリンタ	日本語ページプリンタ装置1（補給・事務所用）																
		日本語ページプリンタ装置4（補給・事務所用）																
		証書印刷装置（補給・事務所用）																
		証書印刷装置（補給処用）																
		ラインプリンタ装置（補給処用）																
7	無停電電源装置	無停電電源装置3																

表2-対象機器等〔事務共通システム用器材（その2）（05延長）〕（続き）

単位：台

No.	装置名	設置基地等名	設置場所													合計				
			航空自衛隊福江島分屯基地	航空自衛隊海栗島分屯基地	航空自衛隊新田原基地	航空自衛隊高畑山分屯基地	航空自衛隊下飯島分屯基地	航空自衛隊沖永良部島分屯基地	航空自衛隊奄美大島分屯基地	航空自衛隊那覇基地	航空自衛隊宮古島分屯基地	航空自衛隊久米島分屯基地	航空自衛隊与座岳分屯基地	航空自衛隊知念分屯基地	航空自衛隊恩納分屯基地		陸上自衛隊健軍駐屯地			
5	ネットワーク機器	L2スイッチ装置2				1						2								15
		集合モデム装置				1														1
		モデム装置				2						2						1		24
		メディアコンバータ装置1																		2
		ルータ処理装置 (自動倉庫用)																		2
		ファイアウォール																		4
		無線AP(屋内用)	1	2	3	2	1	2	1	7	3	1	1	1	1					191
6	プリンタ	日本語ページプリンタ装置1 (補給・事務所用)																		3
		日本語ページプリンタ装置4 (補給・事務所用)																		14
		証書印刷装置 (補給・事務所用)																		33
		証書印刷装置 (補給処用)																		9
		ラインプリンタ装置 (補給処用)																		6
7	無停電電源装置	無停電電源装置3																	1	

表2-対象機器等〔事務共通システム用器材（その3）（05延長）〕

単位：台

装置名		基地等名	対象基地												
			航空自衛隊十条基地	航空自衛隊岐阜基地	航空自衛隊三沢基地	航空自衛隊入間基地	航空自衛隊当別分屯基地	航空自衛隊根室分屯基地	航空自衛隊襟裳分屯基地	航空自衛隊網走分屯基地	航空自衛隊千歳基地	航空自衛隊奥尻島分屯基地	航空自衛隊加茂分屯基地	航空自衛隊山田分屯基地	航空自衛隊松島基地
運用系	ネットワーク機器	L2スイッチ装置3	1	9	11	25	1	4	2	3	13	2	3	1	1
		集合モデム装置	0	0	1	0	1	1	1	1	0	1	1	0	0
		モデム装置	0	0	4	0	3	6	3	6	8	7	3	0	0

表2-対象機器等〔事務共通システム用器材（その3）（05延長）〕（続き）

単位：台

装置名		基地等名	対象基地												
			航空自衛隊百里基地	航空自衛隊熊谷基地	航空自衛隊市ヶ谷基地	航空自衛隊府中基地	航空自衛隊目黒基地	航空自衛隊横田基地	航空自衛隊佐渡分屯基地	航空自衛隊浜松基地	航空自衛隊小牧基地	航空自衛隊小松基地	航空自衛隊笠取山分屯基地	航空自衛隊経ヶ岬分屯基地	航空自衛隊奈良基地
運 用 系	ネットワーク 機器	L2スイッチ装置3	13	6	7	4	7	7	0	6	5	6	4	2	4
		集合モデム装置	1	0	0	0	0	0	0	0	0	0	0	0	0
		モデム装置	4	3	0	0	1	0	3	0	1	2	0	3	3

表2-対象機器等〔事務共通システム用器材（その3）（05延長）〕（続き）

単位：台

装置名		基地等名	対象基地									合計
			航空自衛隊串本分屯基地	航空自衛隊美保基地	航空自衛隊築城基地	航空自衛隊芦屋基地	航空自衛隊福江分屯基地	航空自衛隊新田原基地	航空自衛隊那覇基地	航空自衛隊知念分屯基地	航空自衛隊恩納分屯基地	
運用系	ネットワーク機器	L2スイッチ装置3	2	1	4	12	1	3	6	2	3	181
		集合モデム装置	0	0	0	0	1	1	0	0	1	11
		モデム装置	3	1	2	3	3	6	0	2	3	83

表2-対象機器等〔事務共通システム用器材（その4）（05延長）〕

単位 台

装置名		基地等名	対象基地				合計	
			航空自衛隊十条基地	航空自衛隊熊谷基地	航空自衛隊市ヶ谷基地	航空自衛隊防府南基地		
1	運用系	人事補任教育用OCR装置	基本処理装置	1	1	1	3	
			OCR部		1	1	1	3
			印刷部			1		1
2		無停電電源装置	無停電電源装置 4	1				1
3	評価系	評価系人事補任教育用OCR装置	基本処理装置	1				1
			OCR部		1			1
			印刷部		1			1



表2-対象機器等〔事務共通システム用器材（データベース）（05延長）〕

単位 台

装置名	基地等名	対象基地		合計
		航空自衛隊十条基地	航空自衛隊岐阜基地	
データベース集約装置（十条・岐阜用）	基本処理装置	1	1	2
データベースバックアップ装置（十条・岐阜用）	基本処理装置	1	1	2
評価系データベース集約装置	基本処理装置	1		1

表3—撤去対象品目 [事務共通システム用器材 (その1)]

No.	装置名	構成品名	品名	型番	数量		
1	評価系 サーバ集約装置	基本処理装置	PRIMEFLEX for Cloud CRB500 V1 (VMware用OS無し, RX2530/DX100)	FISCS1CR11	1		
2			PRIMEFLEX for Cloud CPU 2.60GHz/14コア/35MB x 2 (E5-2697v3, ラックサーバ基本構成用)	FISCB1PR51	1		
3			PRIMEFLEX for Cloud メモリ (192GB, ラックサーバ基本構成用)	FISCB1MR1	1		
4			PRIMEFLEX for Cloud CRB500 V1 サーバ追加 (VMware用OS無し, RX2530)	FISCA1CR51	7		
5			PRIMEFLEX for Cloud CPU (E5-2697v3, ラックサーバ追加/増設用)	FISCC1PR51	7		
6			PRIMEFLEX for Cloud メモリ (192GB, ラックサーバ追加/増設用)	FISCC1MR51	7		
7			PRIMEFLEX for Cloud ケーブルマネジメントーム	FISCD1VR11	9		
8			PRIMEFLEX for Cloud ストレージエンクロージャ追加 (2.5インチ)	FISCA1S012	1		
9			PRIMEFLEX for Cloud ストレージHDD追加 (2.5インチ, 1.2TB)	FISCA1H021	31		
10			17インチ ラック・コントロール(RC25)	PY-R1DP1	1		
11			AC200V用電源ケーブル	PY-CBP201	1		
12			ディスプレイ&USBケーブル(3m)	PY-CBD002	1		
13			デジタルKVMスイッチ(16ポート)	PY-KVAD16	1		
14			AC200V用電源ケーブル	PY-CBP201	1		
15			KVMアダプターケーブル(USB)	PY-CBKAU01	9		
16			ワイヤレスキーボード(15)	TPCBL-B005	9		
17			Cloud Ready Blocksストレージ追加オプション(増設)(ラックコンソール搭載用)	PGDTCSA02	1		
18			Cloud Ready Blocksストレージ追加オプション(基本)(KVMスイッチ搭載/給線用)	PGDTCSA01	1		
19			19インチラックモデル 2737 (スタンダード/37U/基本)	19R-273A2	1		
20			フランクパネル(1U)	19R-26BP1	22		
21			汎用ケーブル(スライド式)	19R-26TR2	1		
22			フロントリアケーブルスリーブキット	PG-R1CM2	1		
23			コンセントボックス(200V/NEMA L6-15R x 8/0U)	19R-27P20	1		
24			10G BASE-SR SFP+	PY-SFSP08	8		
25	評価系自働開発端末装置	基本処理装置	Mate MK32M/E-P(Win10Pro 64bit) タイプME/Core i5-6500 (3.20GHz)	PG-MK34HEZGP	53		
26			200型リネITFTカラー液晶HD(1600 x 900dot) デジタル/アナログ共用, ストレージ-カ搭載	LCDA5203WMI-C-D	53		
27			500GB(Serial ATA/600, 7200rpm)	PC-D-HSE50P	53		
28			8GB (DDR4-SDRAM(PC4-17000), 4096MB x 2)	PC-D-MDE80P	53		
29			DVD-ROMドライブ(薄型)	PC-D-BRENBP	53		
30			ケーブル	PC-D-ACBFLP	53		
31			USB 109キーボード & USBレシーマウス(シルバー)	PC-D-KBEUJ	53		
32			標準添付品セット	PC-D-KTE16P	53		
33			評価系ネットワーク機器	L2スイッチ装置1	Catalyst 2960X-24TS-LL 本体	LCS296RS1	9
34					ファクマウントキット	LCS296RM1	9
35	コンソールケーブルRJ-45	LCC-CSRJ			9		
36	コンソールケーブルUSB	LCC-CSUSB			9		
37	L2スイッチ装置 (サーバ用) 1	Catalyst 3850-12X48U 本体 LAN Base			LCS385U12	2	
38		10ギガビットイーサネットネットワークモジュール			LCS385NMX8	2	
39		10GBase-SR SFP+ モジュール			LCS70XSRS	16	
40		AC電源 1100W			LCS385PW32	2	
41		ファクマウントキット			LCS385RM1	2	
42		コンソールケーブルRJ-45			LCC-CSRJ	2	
43	コンソールケーブルUSB	LCC-CSUSB			2		
44	L2スイッチ装置 (サーバ用) 2	Catalyst 3850-24XU 本体 LAN Base			LCS385U2L2	1	
45		10ギガビットイーサネットネットワークモジュール		LCS385NMX8	1		
46		10GBase-SR SFP+ モジュール		LCS70XSRS	8		
47		AC電源 1100W		LCS385PW32	1		
48		ファクマウントキット		LCS385RM1	1		
49		コンソールケーブルRJ-45		LCC-CSRJ	1		
50	コンソールケーブルUSB	LCC-CSUSB		1			
51	L3スイッチ装置	Catalyst 3650-24TS 本体 IP Base		LCS36T2SS1	1		
52		AC電源 250W		LCS296PW31	1		
53		ファクマウントキット		LCS365RM1	1		
54		コンソールケーブルRJ-45		LCC-CSRJ	1		
55		コンソールケーブルUSB		LCC-CSUSB	1		
56		共通		19インチラックモデル 2737 (スタンダード/37U/基本)	19R-273A2	1	
57	評価系日本語ページ印刷装置	日本語ページ印刷装置(補給-事務用)	拡張出力機構	VSP4530B	1		
58			証書印刷装置(補給-事務用)	VSP4530EX	1		
59			証書印刷装置(補給-事務用)	VSP2851B	1		
60			証書印刷装置(補給-事務用)	VSPBEX2	1		
61			評価系ドット印刷装置(補給-供用費)	THY-07M921241	1		
62			評価系ドット印刷装置(補給-供用費)	THY-07M921610	1		
63	サーバ集約装置 (十条・政庫用)	基本処理装置	PRIMEFLEX for Cloud CRB500 V1.1 (VMware用OS非インストール) RX2530/DX200)	FISCS2CR21	2		
64			PRIMEFLEX for Cloud CPU (E5-2697v4, ラックサーバ基本構成用)	FISCB2PR51	2		
65			PRIMEFLEX for Cloud メモリ (192GB, ラックサーバ基本構成用)	FISCB2MR51	2		
66			PRIMEFLEX for Cloud ケーブルマネジメントーム	FISCD1VR11	4		
67			PRIMEFLEX for Cloud CRB500 V1.1 サーバ追加 (VMware用OS非インストール) RX2530)	FISCA2CR51	50		
68			PRIMEFLEX for Cloud CPU (E5-2697v4, ラックサーバ追加/増設用)	FISCC2PR51	50		
69			PRIMEFLEX for Cloud メモリ (192GB, ラックサーバ追加/増設用)	FISCC2MR51	50		
70			PRIMEFLEX for Cloud ケーブルマネジメントーム	FISCD1VR11	50		
71			PRIMEFLEX for Cloud ストレージエンクロージャ追加 (DX200)	FISCA2S212	2		
72			PRIMEFLEX for Cloud ストレージエンクロージャ追加 (2.5インチ)	FISCA2S012	8		
73			PRIMEFLEX for Cloud ストレージ HDD追加 (2.5インチ, 1.2TB)	FISCA2H021	104		
74			PRIMEFLEX for Cloud ストレージ HDD追加 (2.5インチ, 400GB SSD)	FISCA2H0A1	106		
75			PRIMEFLEX for Cloud ネットワーク追加	FISCA2LR11	4		
76			17インチ ラック・コントロール(RC25)	PY-R1DP1	6		
77			AC200V用電源ケーブル	PY-CBP201	6		
78			ディスプレイ&USBケーブル(3m)	PY-CBD002	6		
79			デジタルKVMスイッチ(16ポート)	PY-KVAD16	6		
80			AC200V用電源ケーブル	PY-CBP201	6		
81			KVMアダプターケーブル(USB)	PY-CBKAU01	54		
82			ワイヤレスキーボード(15)	TPCBL-B005	54		
83			10G BASE-SR SFP+	PY-SFSP08	24		
84			Cloud Ready Blocksストレージ追加オプション(増設)(ラックコンソール搭載用)	PGDTCSA02	6		
85			Cloud Ready Blocksストレージ追加オプション(基本)(KVMスイッチ搭載/給線用)	PGDTCSA01	6		
86			19インチラックモデル 2737 (スタンダード/37U/基本)	19R-273A2	2		
87	19インチラックモデル 2737 (スタンダード/37U/増設)	19R-273B2	4				
88	汎用ケーブル(スライド式)	19R-26TR2	4				
89	フロントリアケーブルスリーブキット	PG-R1CM2	6				
90	フランクパネル(1U)	19R-26BP1	132				
91	コンセントボックス(200V/NEMA L6-15R x 8/0U)	19R-27P20	24				
92	コンセントボックス(200V/NEMA L6-15R x 8/1U)	19R-26P21	8				

表3—撤去対象品目〔事務共通システム用器材（その1）〕（続き）

No.	装置名	構成品名	品名	型番	数量
93	基地内情報集約装置 (三沢・入間・春日用)	基本処理装置	PRIMERGY RX2530 M2 ラックベ-ユニット (2.5インチ×4)	PYR2532R2N	3
94			Xeon プロセッサ E5-2667v4 (3.20GHz/8コア/25MB) × 1	PYBGP49XN	6
95			CPU搭載キット (2CPU目)	PYBTKCF01	3
96			メモリ-8GB (8GB 2400 RDIMM × 1)	PYBME08SC	36
97			SAS7レイトロ-カード	PYBSR3FA	3
98			内蔵2.5インチSAS HDD-900GB (10krpm)	PYBSH901D3	24
99			ベ-追加オプション (2.5インチストレ- × 4)	PYBBA2406	3
100			内蔵DVD-ROMユニット	PYBDV121	3
101			ベ-拡張オプション (1000BASE-T × 2)	PYBLA302U	3
102			電源ユニット (800W)	PYBPU806	6
103			電源ケーブル (AC100V対応/3m)	PYBCBP102	6
104			ServerView Suite DVD (Tools) & ドキュメント	PYBSVT3	3
105			リモートマネジ-メントコントロ-ソフトウェア-グレード	PYBRMC41	3
106			ラックレ-キット	PYBRRS2	3
107			ネットワークマネジ-メントカード (UPS用)	PY-UPC01	2
108			19インチラック モデ- #2624 (スリム/24U/基本)	19R-262A2	1
109			17インチ ラック-コンソ-ル (RC25)	PY-R1DP1	1
110			電源ケーブル (AC100V対応/3m)	PY-CBP102	1
111			ディスプレイ&USBケーブル (3m)	PY-CBD002	1
112			LANタイプ-19型 (33Uラック), 幅600mm, 奥行700mm, ラック本体90kg	FSL70-616EN	1
113			19インチラックモデ- #2737 (スタンダ-ト/37U/基本)	19R-273A2	1
114	17インチ ラック-コンソ-ル (RC25)	PY-R1DP1	1		
115	電源ケーブル (AC100V対応/3m)	PY-CBP102	1		
116	ディスプレイ&USBケーブル (3m)	PY-CBD002	1		
117	LANタイプ-19型 (33Uラック), 幅600mm, 奥行700mm, ラック本体90kg	FSL70-616EN	1		
118	19インチラックモデ- #2737 (スタンダ-ト/37U/基本)	19R-273A2	1		
119	17インチ ラック-コンソ-ル (RC25)	PY-R1DP1	1		
120	電源ケーブル (AC100V対応/3m)	PY-CBP102	1		
121	ディスプレイ&USBケーブル (3m)	PY-CBD002	1		
122	LANタイプ-19型 (33Uラック), 幅600mm, 奥行700mm, ラック本体90kg	FSL70-616EN	1		
123	PRIMERGY RX2530 M2 ラックベ-ユニット (2.5インチ×4)	PYR2532R2N	4		
124	Xeon プロセッサ E5-2667v4 (3.20GHz/8コア/25MB) × 1	PYBGP49XN	4		
125	メモリ-8GB (8GB 2400 RDIMM × 1)	PYBME08SC	12		
126	SAS7レイトロ-カード	PYBSR3FA	4		
127	ベ-追加オプション (2.5インチストレ- × 4)	PYBBA2406	4		
128	内蔵2.5インチSAS HDD-900GB (10krpm)	PYBSH901D3	20		
129	内蔵DVD-ROMユニット	PYBDV121	4		
130	ベ-拡張オプション (1000BASE-T × 2)	PYBLA302U	4		
131	電源ユニット (800W)	PYBPU806	4		
132	電源ケーブル (AC100V対応/3m)	PYBCBP102	4		
133	ServerView Suite DVD (Tools) & ドキュメント	PYBSVT3	4		
134	リモートマネジ-メントコントロ-ソフトウェア-グレード	PYBRMC41	4		
135	ラックレ-キット	PYBRRS2	4		
136	ネットワークマネジ-メントカード (UPS用)	PY-UPC01	4		
137	19インチラック モデ- #2624 (スリム/24U/基本)	19R-262A2	1		
138	17インチ ラック-コンソ-ル (RC25)	PY-R1DP1	1		
139	電源ケーブル (AC100V対応/3m)	PY-CBP102	1		
140	ディスプレイ&USBケーブル (3m)	PY-CBD002	1		
141	LANタイプ-19型 (33Uラック), 幅600mm, 奥行700mm, ラック本体90kg	FSL70-616EN	1		
142	19インチラックモデ- #2737 (スタンダ-ト/37U/基本)	19R-273A2	1		
143	17インチ ラック-コンソ-ル (RC25)	PY-R1DP1	1		
144	電源ケーブル (AC100V対応/3m)	PY-CBP102	1		
145	ディスプレイ&USBケーブル (3m)	PY-CBD002	1		
146	LANタイプ-19型 (33Uラック), 幅600mm, 奥行700mm, ラック本体90kg	FSL70-616EN	1		
147	19インチラックモデ- #2737 (スタンダ-ト/37U/基本)	19R-273A2	1		
148	17インチ ラック-コンソ-ル (RC25)	PY-R1DP1	1		
149	電源ケーブル (AC100V対応/3m)	PY-CBP102	1		
150	ディスプレイ&USBケーブル (3m)	PY-CBD002	1		
151	LANタイプ-19型 (33Uラック), 幅600mm, 奥行700mm, ラック本体90kg	FSL70-616EN	1		
152	19インチラックモデ- #2737 (スタンダ-ト/37U/基本)	19R-273A2	1		
153	17インチ ラック-コンソ-ル (RC25)	PY-R1DP1	1		
154	電源ケーブル (AC100V対応/3m)	PY-CBP102	1		
155	ディスプレイ&USBケーブル (3m)	PY-CBD002	1		
156	LANタイプ-19型 (33Uラック), 幅600mm, 奥行700mm, ラック本体90kg	FSL70-616EN	1		
157	19インチラックモデ- #2737 (スタンダ-ト/37U/基本)	19R-273A2	1		
158	17インチ ラック-コンソ-ル (RC25)	PY-R1DP1	1		
159	電源ケーブル (AC100V対応/3m)	PY-CBP102	1		
160	ディスプレイ&USBケーブル (3m)	PY-CBD002	1		
161	LANタイプ-19型 (33Uラック), 幅600mm, 奥行700mm, ラック本体90kg	FSL70-616EN	1		
162	19インチラックモデ- #2737 (スタンダ-ト/37U/基本)	19R-273A2	1		
163	17インチ ラック-コンソ-ル (RC25)	PY-R1DP1	1		
164	電源ケーブル (AC100V対応/3m)	PY-CBP102	1		
165	ディスプレイ&USBケーブル (3m)	PY-CBD002	1		
166	LANタイプ-19型 (33Uラック), 幅600mm, 奥行700mm, ラック本体90kg	FSL70-616EN	1		
167	19インチラックモデ- #2737 (スタンダ-ト/37U/基本)	19R-273A2	1		
168	17インチ ラック-コンソ-ル (RC25)	PY-R1DP1	1		
169	電源ケーブル (AC100V対応/3m)	PY-CBP102	1		
170	ディスプレイ&USBケーブル (3m)	PY-CBD002	1		
171	LANタイプ-19型 (33Uラック), 幅600mm, 奥行700mm, ラック本体90kg	FSL70-616EN	1		
172	19インチラックモデ- #2737 (スタンダ-ト/37U/基本)	19R-273A2	1		
173	17インチ ラック-コンソ-ル (RC25)	PY-R1DP1	1		
174	電源ケーブル (AC100V対応/3m)	PY-CBP102	1		
175	ディスプレイ&USBケーブル (3m)	PY-CBD002	1		
176	LANタイプ-19型 (33Uラック), 幅600mm, 奥行700mm, ラック本体90kg	FSL70-616EN	1		
177	19インチラックモデ- #2737 (スタンダ-ト/37U/基本)	19R-273A2	1		
178	17インチ ラック-コンソ-ル (RC25)	PY-R1DP1	1		
179	電源ケーブル (AC100V対応/3m)	PY-CBP102	1		
180	ディスプレイ&USBケーブル (3m)	PY-CBD002	1		
181	LANタイプ-19型 (33Uラック), 幅600mm, 奥行700mm, ラック本体90kg	FSL70-616EN	1		
			固定ベ- 2000mm	RD021-20A	188
			PRIMERGY TX1320 M2 ラックベ-ユニット (2.5インチ)	PYT1322T2S	47
			Core i3-6100 プロセッサ (3.70GHz/2コア/3MB) × 1	PYBGP48CC	47
			メモリ-4GB (4GB 2133 UDIMM × 1)	PYBME04UD	188
			ベ-追加オプション (2.5インチストレ- × 2)	PYBBA22S1	47
			内蔵2.5インチSAS HDD-450GB (15krpm)	PYBSH45E5	282
			内蔵DVD-ROMユニット	PYBDV111	47
			SAS7レイトロ-カード	PYBSR3FA	47
			電源ケーブル (AC100V対応/2m)	PYBCBP101	47
			ServerView Suite DVD (Tools) & ドキュメント	PYBSVT1	47
			リモートマネジ-メントコントロ-ソフトウェア-グレード	PYBRMC41	47
			ネットワークマネジ-メントカード (UPS用)	PY-UPC01	34
			OADキーボード (109キー/USB)	PYBKBU11	47
			USBマウス (光学式)	PYBMSU201	47

表3—撤去対象品目〔事務共通システム用器材（その1）〕（続き）

No.	装置名	構成品名	品名	型番	数量		
182	認証サーバ装置(十条・岐阜用)	基本処理装置	PRIMERGY RX2530 M2 ラックベ-ユニット (2.5インチ×4)	PYR2532R2N	2		
183			Xeon P プロセッサ E5-2620v4 (2.10GHz/8コア/20MB) ×1	PYBP449XC	2		
184			メモリ-8GB (8GB 2400 RDIMM ×1)	PYBME08SC	4		
185			RAID設定サーバ(SAS RAID1)	PYBAS1S	2		
186			SAS7レイトコントローラカード	PYBSR3FA	2		
187			内蔵2.5インチSAS HDD-300GB (15krpm)	PYBSH305D3	4		
188			内蔵DVD-ROMユニット	PYBDV121	2		
189			Dual port LANカード (10GBASE)	PYBLA242L	4		
190			10G BASE-SR SFP+	PYBSFSP08	8		
191			6ポート拡張ポート (1000BASE-T ×2)	PYBLA302U	2		
192			リモートセッションコントローラアダプターカード	PYBRMC41	2		
193			電源ユニット(450W)	PYBPU453	4		
194			電源ケーブル(AC200V対応/3m)	PYBCBP201	4		
195			ServerView Suite DVD(Tools) & ドキュメント	PYBSVT3	2		
196			ラックレ-キット	PYBRRS2	2		
197			19インチラックモジュール2737(スタンダード/37U/基本)	19R-273A2	1		
198			17インチラックモジュール(RC25)	PY-R1DP1	1		
199			ラックモジュール接続キット	PY-RC08	1		
200			KVMケーブル(USB, 3m)	PY-CBKCU02	2		
201			KVMスイッチ(4ポート) [17インチラックモジュール(PY-R1DP1)背面搭載時] 【200V, NEMA L6-15P, 3m】	PY-KVFA04	1		
202			コンソールケーブル(200V/NEMA L6-15R × 8/1U)	19R-26P21	2		
203	AC200V用電源ケーブル	PY-CBP201	2				
204	19インチラックモジュール2737(スタンダード/37U/基本)	19R-273A2	1				
205	17インチラックモジュール(RC25)	PY-R1DP1	1				
206	ラックモジュール接続キット	PY-RC08	1				
207	KVMケーブル(USB, 3m)	PY-CBKCU02	2				
208	KVMスイッチ(4ポート) [17インチラックモジュール(PY-R1DP1)背面搭載時] 【200V, NEMA L6-15P, 3m】	PY-KVFA04	1				
209	コンソールケーブル(200V/NEMA L6-15R × 8/1U)	19R-26P21	2				
210	AC200V用電源ケーブル	PY-CBP201	2				
211	バックアップ管理サーバ装置 (十条・岐阜用)	基本処理装置	Express5800/R120g-2M (4C/E5-2637v4)	N8100-2409Y	2		
212			AC電源ケーブル(3m)	K410-162(03)	4		
213			増設CPUカード (4C/E5-2637v4)	N8101-1008	2		
214			32GB増設メモリーカード (2x16GB/R)	N8102-665	8		
215			RAIDコントローラ(16B, RAID 0/1)	N8103-176	2		
216			10GBASE接続基本カード (SFP+/2ch)	N8104-149	2		
217			10GBASE-SFP+(2ch)+1000BASE-T(2ch)接続LOMカード	N8104-156	2		
218			増設用600GB HDD	N8150-518	4		
219			内蔵DVD-ROMドライブ	N8151-134	2		
220			電源ユニット(800W)	N8181-122	4		
221			Fibre Channelコントローラ(2ch)	N8190-158A	2		
222			ケーブル	N8143-95	2		
223	NAS装置(十条・岐阜用)	基本処理装置	FAS8020 Stand Alone System	THW-BONS06165	2		
224			DSK SHLF 24x4.0TB, 7.2K, 6G, 0P, -C	上記に含む	2		
225			Cable, Ctrlr-Shelf/Switch, 5m, LG/LC, Op, -C	上記に含む	12		
226			Cable, SAS Ctrlr-Shelf/Shelf-Shelf/HA, 5m, -C	上記に含む	4		
227			Rackmount Kit, 4N2, DS14-Middle, -C, R6	上記に含む	2		
228			SFP+ Optical 10Gb Shortwave, FAS80X0, -C	上記に含む	4		
229			HBA, 4-Port FCP Trgt/Init 16Gb PCIe w/SFP+, -C	上記に含む	2		
230			OS Enable, Per-0.1TB, ONTAP, Cap-Stor, OP, -C	TPW-B01C07740	1920		
231			AC電源ケーブル(3m)	K410-162(03)	8		
232			iStorage WB6505-012 FCスイッチ	NF9350-SS040	2		
233			SFPモジュール 12個セット(16G/8G/4Gbps)	NF9350-SF116	2		
234			増設用電源モジュール	NF9350-SP01	2		
235			AC電源ケーブル(3m)	K410-162(03)	4		
236			FCケーブル [LCケーブル] 5m	NF6920-J01	24		
237			25Uラック	N8140-510	2		
238			スラバドライブセット	N8140-800	2		
239			17型LCDモニターユニット(8Server)	N8143-106	2		
240			AC電源ケーブル(3m)	K410-162(03)	2		
241	スイッチ接続USBケーブル	K410-118(03)	6				
242	LTO装置	HP StoreEver MSL4048 テープドライブ (0Tドライブ)	THS-C06S02820	2			
243			MSL用 非圧縮テープカートリッジ	THS-C06FS10710	2		
244	ゲートウェイ集約装置(十条・岐阜用)	基本処理装置	HP StoreEver MSL L107 Ultrium5000 FCドライブ 拡張キット	THW-977949503	8		
245			Express5800/R120g-1M (8C/E5-2620v4)	N8100-2388Y	4		
246			AC電源ケーブル(3m)	K410-162(03)	8		
247			増設CPUカード (8C/E5-2620v4)	N8101-990	4		
248			32GB増設メモリーカード (2x16GB/R)	N8102-665	8		
249			RAIDコントローラ(16B, RAID 0/1)	N8103-176	4		
250			10GBASE-T接続カード (2ch)	N8104-153	4		
251			10GBASE-T接続LOMカード (2ch)	N8104-155	4		
252			増設用600GB HDD	N8150-518	8		
253			内蔵DVD-ROMドライブ	N8151-134	4		
254			電源ユニット(800W)	N8181-122	8		
255			ケーブル	N8143-96	4		
256	監視端末装置	基本処理装置	Mate MK37L/E-P(Win10Pro 64bit) タイP/ME/Core i3-6100 (3.70GHz)	PC-MK37LEZGP	4		
257			500GB (Serial ATA/600, 7200rpm)	PC-D-HSE50P	4		
258			8GB (DDR4-SDRAM(PC4-17000), 4096MB x 2)	PC-D-MDE80P	4		
259			DVD-ROMドライブ (薄型)	PC-D-BRENBP	4		
260			ケーブル	PC-D-ACEBLP	4		
261			USB 109キーボード & USBレ-マウス(シムレ-)	PC-D-KBEULJ	4		
262	標準添付品セット	PC-D-KTE16P	4				
263	24型液晶ディスプレイ(白)	LCD-EA244WMi	12				
264	DisplayPort-DVI変換アダプタ	THD-ZSW1528380	8				
265	制御端末装置(自動化ツール用)	基本処理装置	Mate MK32M/E-P(Win10Pro 64bit) タイP/ME/Core i5-6500 (3.20GHz)	PC-MK34HEZGP	4		
266			20型ワイド TFTカラー液晶HD	LCDAS203WM1-C-D	4		
267			500GB (Serial ATA/600, 7200rpm)	PC-D-HSE50P	4		
268			16GB (DDR4-SDRAM(PC4-17000), 8192MB x 2)	PC-D-MDE16P	4		
269			DVD-ROMドライブ (薄型)	PC-D-BRENBP	4		
270			ケーブル	PC-D-ACEBLP	4		
271			USB 109キーボード & USBレ-マウス(シムレ-)	PC-D-KBEULJ	4		
272			標準添付品セット	PC-D-KTE16P	4		
273			会計用OCR装置	基本処理装置	VersaPro VK26H/D-R(Win10Pro 64bit) タイP/VD/Core i7-6600U (2.60GHz)	PC-VK26HDZGR	27
274					15.6型ワイド TFTカラー液晶LCD(1920 X 1080)(Web対応なし)	PC-N-LM5FR	27
275	500GB (Serial ATA/600, 7200rpm)	PC-N-HSD50R			27		
276	8GB (DDR3L-SDRAM(PC3L-12800), 4096MB X 2)	PC-N-MDD80R			27		
277	DVD-ROM	PC-N-C8DDVR			27		
278	タッチパネルキーボード	PC-N-KBDTHR			27		
279	USB光ケーブル(7'ラック) スカ-シールド付	PC-N-PDDUHN			27		
280	標準添付品セット	PC-N-KTD16R			27		
281	OCR部	印刷部	イメージスキャナ	F1-7160	27		
282			PR-L5150	PR-L5150	27		

表3—撤去対象品目 [事務共通システム用器材 (その1)] (続き)

No.	装置名	構成品名	品名	型番	数量	
283	飛行訓練用OCR装置	基本処理装置	Mate MK32M/E-P(Win10Pro 64bit) タイプME/Core i5-6500 (3.20GHz)	PC-MK34HEZ6P	56	
284			20型ワイド TFTカラー液晶HD	LDAS203WHMI-C-D	56	
285			500GB (Serial ATA/600, 7200rpm)	PC-D-HSE50P	56	
286			8GB (DDR4-SDRAM(PC4-17000), 4096MB x 2)	PC-D-MDE80P	56	
287			DVD-ROMドライブ (薄型)	PC-D-BRENBP	56	
288			タッチパネル	PC-D-ACEBLP	56	
289			USB 109キーボード & USBレザーマウス(シームレス)	PC-D-KBEULJ	56	
290			標準添付品セット	PC-D-KTE16P	56	
291			OCR部	ハードウェア	FI-7160	56
292			ハードディスク装置	基本処理装置	ハードディスク装置	HR-100
293	通信ケーブル	HR-1G3UC			234	
294	フロッピーディスクドライブ	OP-87532			234	
295	ネットワーク機器	ネットワーク管理装置	Cisco Prime Infrastructure UCS Physical HW Appliance	LCXP1APL2	2	
296			共通(L2スイッチ装置1、L2スイッチ装置2)	Catalyst 2960X-24TS-LL 本体	LCS29XG2S1	4137
297			コネクタケーブル RJ45	LCC-CSRJ	4137	
298		コネクタケーブル USB	LCC-CSUSB	4137		
299		L2スイッチ装置(サーバ用)1	Catalyst 3850-12X48U 本体 LAN Base	LCS385U1L2	6	
300			10ギガビットイーサネットネットワークモジュール	LCS385NMX8	6	
301			10GBase-SR SFP+ モジュール	LCS70XSRS	48	
302			AC電源 1100W	LCS385PW32	6	
303			ラックマウントキット	LCS385RM1	6	
304			コネクタケーブル RJ45	LCC-CSRJ	6	
305		コネクタケーブル USB	LCC-CSUSB	6		
306		L2スイッチ装置(サーバ用)2	Catalyst 3850-24XU 本体 LAN Base	LCS385U2L2	4	
307			10ギガビットイーサネットネットワークモジュール	LCS385NMX8	4	
308			10GBase-SR SFP+ モジュール	LCS70XSRS	32	
309			AC電源 1100W	LCS385PW32	4	
310			ラックマウントキット	LCS385RM1	4	
311			コネクタケーブル RJ45	LCC-CSRJ	4	
312		コネクタケーブル USB	LCC-CSUSB	4		
313		L2スイッチ装置(サーバ用)3	Catalyst 3850-24XS 本体 IP Base	LCS385X2S2	4	
314			10GBase-SR SFP+ モジュール	LCS70XSRS	96	
315			AC電源 716W	LCS385PW22	4	
316			ラックマウントキット	LCS385RM1	4	
317			コネクタケーブル RJ45	LCC-CSRJ	4	
318			コネクタケーブル USB	LCC-CSUSB	4	
319		集合モジュール装置	KH-700 集合モジュール	KH700	255	
320				KH700-S 単体モジュール	795	
321		ディスプレイ装置1	ディスプレイ	FSP72001	2	
322		光モジュール1	1000BASE-SX SFP	LCS70XSRS	8	
323				1000BASE-LX/LH SFP	LCR76LHG2	18
324		ルータ処理装置 (十条・岐阜用)	1000BASE-Tインターフェースカード B	IX23NW20	4	
325				IX231GT4	4	
326		ルータ処理装置 (三沢・入間・春日用)	ラックマウントキット	IX11NW20	3	
327				IX119RM1	3	
328	ルータ処理装置(各基地用)	ラックマウントキット	IX11NW20	79		
329			IX119RM1	79		
330	ルータ処理装置(自動倉庫用)	Cisco 891FJ 本体A1	LCR891A1	12		
331			Catalyst 3850-24TS 本体 IP Base	LCS36T2S1	45	
332	L3スイッチ装置	AC電源 250W	LCS296PW31	45		
333			ラックマウントキット	LCS365RM1	45	
334			コネクタケーブル RJ45	LCC-CSRJ	45	
335			コネクタケーブル USB	LCC-CSUSB	45	
336	負荷分散装置	Citrix NetScaler SDX 11515 Platinum Edition	-	4		
337			Citrix NetScaler SFP+ 10 Gigabit Ethernet Short Range(300S9)	-	32	
338	無線コントローラ	ワイヤレスLAN コントローラ 5520 本体	LCW5520	2		
339			SFP 1000Base-T	LCS60TXG1	4	
340	無線AP(屋内用)	Aironet 2702 本体E12	LCW2702E12	31		
341			WLAN アンテナ	LCWANT1A3	124	
342	無線AP(屋外用)	Power Injector - AP-3600 Series w/ Modules-SPARE AIR Line Cord Japan	LCW12PWJ4	31		
343			802.11n Low-Profile Outdoor AP, External Ant., Q Reg Dom.	LCW1532E1	7	
344	無線AP(屋外用)	2.4 GHz 4dBi/5 GHz 7dBi Dual Band Omni Ant., Gray, N conn.	LCSANT1L	14		
345			Power Injector - 30W, non-rugged-SPARE	LCW15PWJ2	7	
346	CD作成装置	CD作成装置(市ヶ谷基地用)	Professional 5410N with Everest 400 Printer (Win 7) 2 CD/DVD	THW-07M995001	1	
347			17型液晶モニター(白)	LCD-AS172-W5	1	
348			109日本語USBキーボード 5	PC-VP-KB24	1	
349			USBケーブル	PC-VP-KB27	1	
350			APC Smart-UPS 1000 LCD 100V	THY-07H35125601	1	
351		CD作成装置(立川)	Producer IV 8200N with Everest 600 Printer (Win 7) 4 CD/DVD	THW-97M976001	2	
352			17型液晶モニター(白)	LCD-AS172-W5	2	
353			109日本語USBキーボード 5	PC-VP-KB24	2	
354			USBケーブル	PC-VP-KB27	2	
355			APC Smart-UPS 1000 LCD 100V	THY-07H35125601	2	
356	プリンタ	日本語ページプリンタ装置 (補給・事務用)	日本語ページプリンタ装置(補給・事務用)	VSP4530B	76	
357			拡張出力機構	VSP4530EX	76	
358		証書印刷装置 (補給・事務用)	証書印刷装置(補給・事務用)	VSP2851B	225	
359				VSP2851B拡張出力機構(ハード印刷)	VSPBEX2	225
360		ドット印刷装置 (補給・供用官)	VP-1900N	THY-07M921241	1264	
361				プリントアウトユニット	THY-07M921610	1264
362		無停電電源装置	物品票印刷装置(補給処用)	CLGNX-J12 カッター仕様	-	19
363	無停電電源装置1			高機能無停電電源装置 Smart-UPS SMX 3000RMJ	PY-UPAC3K2	2
364	高機能無停電電源装置 Smart-UPS SMX 3000RMJ			PY-UPAC3K2	4	
365	無停電電源装置2			高機能無停電電源装置 Smart-UPS SMT1500RMJ	PY-UPAR152	3
366	高機能無停電電源装置 Smart-UPS SMT1500RMJ			PY-UPAR152	13	
367	無停電電源装置3			高機能無停電電源装置 Smart-UPS C500J	PY-UPAT502	34
368	警報装置	基本処理装置	警子ちゃん4G+	DN-1510GL-N3R	1	
369			壁面取付キット	DN-15KWM	1	
370	評価系NAS装置	基本処理装置	1SAIモジュール(Windows用)	SP-1RSH-WP1	1	
371			FAS8020 Stand Alone System	THW-BONS06164	1	
372			DSK SHLF, 24x2, OTB, 7, 2K, 66, OP, -C	上記に含む	1	
373			Cable, Ontlr-Shelf/Switch, 5m, LC/LC, Op, -C	上記に含む	6	
374			Cable, SAS Cntlr-Shelf/Shelf-Shelf/HA, 5m, -C	上記に含む	2	
375			Rackmount Kit, 4M2, DS14-Middle, -C, R6	上記に含む	1	
376			SFP+ Optical 10Gb Shortwave, FAS80X0, -C	上記に含む	2	
377			HBA, 4-Port FCP Trgt/Init 16Gb PCIe w/SFP+, -C	上記に含む	1	
378			OS Enable, Per-0, 1TB, ONTAP, Cap-Stor, OP, -C	TPW-B01C07736	480	
379			AC電源ケーブル(3m)	K410-162(03)	4	
380			25Uラック	N8140-510	1	
381			スライドユニット	N8140-800	1	
382			17型LCDモニターユニット(8Server)	N8143-106	1	
383			AC電源ケーブル(3m)	K410-162(03)	1	
384	スライユニット接続USBケーブルセット	K410-110(03)	1			

表3—撤去対象品目〔事務共通システム用器材（その1）〕（続き）

No.	装置名	構成部品名	品名	型番	数量		
385	評価系ゲートウェイ集約装置	基本処理装置	Express5800/R120g-1M(8C/E5-2620v4)	N8100-2388Y	1		
386			AC電源ケーブル(3m)	K410-162(03)	2		
387			増設CPUホート(8C/E5-2620v4)	N8101-990	1		
388			32GB増設メモリーホート(2x16GB/R)	N8102-665	2		
389			RAIDコントローラ(1GB, RAID 0/1)	N8103-176	1		
390			10GBASE-T接続LOMホート(2ch)	N8104-153	1		
391			10GBASE-T接続LOMホート(2ch)	N8104-155	1		
392			増設用600GB HDD	N8150-518	2		
393			内蔵DVD-ROMドライブ	N8151-134	1		
394			電源ユニット(800W)	N8181-122	2		
395			ケーブル	N8143-96	1		
396			評価系監視端末装置	基本処理装置	Mate MK37L/E-P(Win10Pro 64bit)タイプME/Core i3-6100 (3.70GHz)	PC-MK37LEZGP	1
397					500GB(Serial ATA/600,7200rpm)	PC-D-HSE50P	1
398					8GB (DDR4-SDRAM(PC4-17000),4096MB x 2)	PC-D-MDE80P	1
399					DVD-ROMドライブ(薄型)	PC-D-BRENBP	1
400					ケーブル	PC-D-ACEBLP	1
401					USB 109キーボード & USBレザーマウス(シムナ)	PC-D-KBEULJ	1
402					標準添付品セット	PC-D-KTE16P	1
403					24型液晶ディスプレイ(白)	LCD-EA244MMi	3
404	DisplayPort-DVI変換アダプタ	THD-ZSW1528380			2		
405	Mate MK32M/E-P(Win10Pro 64bit)タイプME/Core i5-6500 (3.20GHz)	PC-MK34HEZGP			1		
406	20型ワイド TFTカラー液晶HD	LCDA5203WMI-C-D	1				
407	500GB(Serial ATA/600,7200rpm)	PC-D-HSE50P	1				
408	16GB (DDR4-SDRAM(PC4-17000),8192MB x 2)	PC-D-MDE16P	1				
409	DVD-ROMドライブ(薄型)	PC-D-BRENBP	1				
410	ケーブル	PC-D-ACEBLP	1				
411	USB 109キーボード & USBレザーマウス(シムナ)	PC-D-KBEULJ	1				
412	標準添付品セット	PC-D-KTE16P	1				
413	評価系検証端末装置	基本処理装置	Mate MK32M/E-P(Win10Pro 64bit)タイプME/Core i5-6500 (3.20GHz)	PC-MK34HEZGP	3		
414			20型ワイド TFTカラー液晶HD	LCDA5203WMI-C-D	3		
415			500GB(Serial ATA/600,7200rpm)	PC-D-HSE50P	3		
416			16GB (DDR4-SDRAM(PC4-17000),8192MB x 2)	PC-D-MDE16P	3		
417			DVD-ROMドライブ(薄型)	PC-D-BRENBP	3		
418			ケーブル	PC-D-ACEBLP	3		
419			USB 109キーボード & USBレザーマウス(シムナ)	PC-D-KBEULJ	3		
420			標準添付品セット	PC-D-KTE16P	3		
421			評価系会計用OCR装置	基本処理装置	VersaPro VK26H/D-R(Win10Pro 64bit)タイプVD/Core i7-6600U (2.60GHz)	PC-VK26HDZGR	1
422					15.6型ワイド TFTカラー液晶フルHD(1920 X 1080)(Webカメラなし)	PC-N-LNDSFR	1
423	500GB(Serial ATA/600,7200rpm)	PC-N-HSD50R			1		
424	8GB (DDR3L-SDRAM(PC3L-12800),4096MB X 2)	PC-N-MDD80R			1		
425	DVD-ROM	PC-N-CBD0VR			1		
426	ファン付きキーボード	PC-N-KBDTHR			1		
427	USB光センサーマウス(ワラック) スクロールホイール付	PC-N-PDDUHN			1		
428	標準添付品セット	PC-N-KTD16R			1		
429	OCR部	FJ-7160			1		
430	印刷部	PR-L5150			1		
431	評価系飛行訓練用OCR装置	基本処理装置	Mate MK32M/E-P(Win10Pro 64bit)タイプME/Core i5-6500 (3.20GHz)	PC-MK34HEZGP	1		
432			20型ワイド TFTカラー液晶HD	LCDA5203WMI-C-D	1		
433			500GB(Serial ATA/600,7200rpm)	PC-D-HSE50P	1		
434			8GB (DDR4-SDRAM(PC4-17000),4096MB x 2)	PC-D-MDE80P	1		
435			DVD-ROMドライブ(薄型)	PC-D-BRENBP	1		
436			ケーブル	PC-D-ACEBLP	1		
437			USB 109キーボード & USBレザーマウス(シムナ)	PC-D-KBEULJ	1		
438			標準添付品セット	PC-D-KTE16P	1		
439			OCR部	FJ-7160	1		
440			評価系バーコード読取装置	基本処理装置	バーコード読取装置	HR-100	1
441	通信ケーブル	HR-1C3UN			1		
442	フレキシブルケーブルアダプタ	OP-87532			1		
443	評価系ネットワーク機器	負荷分散装置	Citrix NetScaler SDX 11515 Platinum Edition	-	1		
444			Citrix NetScaler SFP+ 10 Gigabit Ethernet Short Range(3003リ)	-	1		
445	評価系プリンタ	評価系物品票印刷装置(補給処用)	CL6NX-J12 カラー仕様	-	1		

表3—撤去対象品目〔事務共通システム用器材（その2）〕（続き）

No.	装置名	構成部品名	品名	型番	数量		
446	サーバ集約装置(十条・岐阜用) 資計集約装置(十条・岐阜用)	増設ストレージ	PRIMEFLEX for Cloud ストレージHDD追加 (2.5インチ, 400GB SSD)	F1SC-2H0A1	34		
447		基本処理装置	SPARC M10-4S本体処理装置	SPMCBAA1EF	4		
448			64GBメモリモジュール	SPMD2AB1F	8		
449			CPUコア アクティベーション	SPMC1RU21F	22		
450			拡張接続用キット1 (筐体間直結、2台目接続用)	SPMC4K11F	2		
451			電源ケーブル (200V用, NEMA L6-15P, 3m)	SPOX61A03F	2		
452			電源ケーブル (200V用, NEMA L6-20P, 3m)	SPOX62D03F	8		
453			Quad Gigabit Ethernet カード (UTP)	SP1X7G02F	12		
454			デュアルチャネル16Gbpsファイバーチャネルカード (SR SFP+)	SP1X7FAA2F	16		
455			DVDドライブユニット	SPOX9DV2F	2		
456		資計集約装置(十条・岐阜用)	外部ストレージ装置	ETERNUS DX200 S4 (2.5インチ用)	ET204A	2	
457				コントローラモジュール (20M, 16Gbit/s FC, 4ポート, DX200 S4用)	ETVCHFJ	2	
458				ポストインターフェイス (16Gbit/s, iSCSI, 4ポート, DX100 S4/DX200 S4用)	ETVHL4	2	
459				マルチモードケーブル(LC-LC 5m)	CBL-MLLC05	8	
460				LANケーブル (ツイストペアケーブル, 3m)	TPALB003M	8	
461				ドライブエンクロージャ (2.5インチ用, DX100 S4/DX200 S4用)	ETVEAD	2	
462				300GB/15krpm 2.5インチ SASディスクドライブ×1 (DX100 S4/DX200 S4用)	ETVDA3	60	
463				600GB/15krpm 2.5インチ SASディスクドライブ×1 (DX100 S4/DX200 S4用)	ETVDA6	36	
464				ACコンセントボックス (AC200V用、2U、出カコンセント×12、DX60 S4/DX100 S4/DX200 S4用)	ETFP12-L	2	
465				AC100V/200V 電源ケーブル (IEC60320 C14、3m、DX60 S4/DX100 S4/DX200 S4用)	ETFKC30	4	
466				マルチモードケーブル(LC-LC 2m) FCスイッチ間接続	CBL-MLLB02	2	
467				マルチモードケーブル(LC-LC 5m)	CBL-MLLC05	28	
468			SANスイッチ	Brocade 6510 FCスイッチ (FC 24ポート、16Gbit/s SWL SFP+x24)	EBR651AF	4	
469				AC200V接続機構 (Brocade用)	EBRAC2V	8	
470			スイッチングハブ	LANアダプター	LUA4-U3-AGT	2	
471				スイッチングハブ	LSW4-GT-5EP/BKD	2	
472			コンソール端末	LIFEBOOK A576/P	FMVA1600S	2	
473				メモリ変更2GB→8GB (8GBx1/DDR4 SDRAM)	FMCMEM06A	2	
474				内蔵スーパーマルチドライブユニット追加	FMCBAY04B	2	
475				マウス添付(光学式)	FMCPD01X	2	
476				リカバリデータディスク+ドライブズディスク+WinDVDディスク追加	FMCRD0R2	2	
477				共通	19"液晶モニター(27"/31"/37U/基本)	19R-273A2	2
478						19R-26TR3	2
479						19R-26BP1	6
480						19R-26BP2	1
481					19R-26BP3	10	
482			基地内情報集約装置 (三沢・人間・春日用)	ハードディスクキャビネット	DX40 S2	3	
483					電源ケーブル (AC100V対応/3m) ×2	PY-D402S	3
484					SASケーブル (2.5m)	PY-08S027	3
485				SASコントローラカード (8port/2GB/SAS 12Gbps)	PY-SR3PE	3	
486				内蔵2.5インチSAS HDD-900GB (10krpm)	PYBSH901E4	15	
487			評価系 資計集約装置	基本処理装置	SPARC M10-4S本体処理装置	SPMCBAA1ES	1
488				64GBメモリモジュール	SPMD2AB1F	2	
489				CPUコア アクティベーション	SPMB1RU21F	8	
490		電源ケーブル (200V用, NEMA L5-15P, 3m)		SPOX61A03F	1		
491		電源ケーブル (200V用, NEMA L6-20P, 3m)		SPOX62D03F	2		
492		Quad Gigabit Ethernet カード (UTP)		SP1X7G02F	4		
493		デュアルチャネル16Gbpsファイバーチャネルカード (SR SFP+)		SP1X7FAA2F	5		
494		DVDドライブユニット		SPOX9DV2F	1		
495	外部ストレージ装置	ETERNUS DX100 S4 (2.5インチ用)		ET104A	1		
496				コントローラモジュール (20M, 16Gbit/s, FC, 2ポート, DX100 S4用)	ETVCHGA	1	
497				増設ポート (16Gbit/s, FC, 2ポート→4ポート, DX100 S4用)	ETVHHX	1	
498				マルチモードケーブル(LC-LC 5m)	CBL-MLLC05	4	
499				ドライブエンクロージャ (2.5インチ用, DX100 S4/DX200 S4用)	ETVEAD	1	
500				300GB/15krpm 2.5インチ SASディスクドライブ×1 (DX100 S4/DX200 S4用)	ETVDA3	22	
501				600GB/15krpm 2.5インチ SASディスクドライブ×1 (DX100 S4/DX200 S4用)	ETVDA6	18	
502				ACコンセントボックス (AC200V用、2U、出カコンセント×12、DX60 S4/DX100 S4/DX200 S4用)	ETFP12-L	1	
503				AC100V/200V 電源ケーブル (IEC60320 C14、3m、DX60 S4/DX100 S4/DX200 S4用)	ETFKC30	2	
504				マルチモードケーブル(LC-LC 2m) FCスイッチ間接続	CBL-MLLB02	1	
505				マルチモードケーブル(LC-LC 5m)	CBL-MLLC05	10	
506		SANスイッチ		Brocade 6510 FCスイッチ (FC 24ポート、16Gbit/s SWL SFP+x24)	EBR651AF	2	
507				AC200V接続機構 (Brocade用)	EBRAC2V	4	
508		スイッチングハブ		LANアダプター	LUA4-U3-AGT	1	
509				スイッチングハブ	LSW4-GT-5EP/BKD	1	
510		コンソール端末		LIFEBOOK A576/P	FMVA1600S	1	
511				メモリ変更2GB→8GB (8GBx1/DDR4 SDRAM)	FMCMEM06A	1	
512				内蔵スーパーマルチドライブユニット追加	FMCBAY04B	1	
513	マウス添付(光学式)			FMCPD01X	1		
514	リカバリデータディスク+ドライブズディスク+WinDVDディスク追加			FMCRD0R2	1		
515	共通			19"液晶モニター	19R-26TR3	1	
516					19R-26BP1	2	
517					19R-26BP2	2	
518					19R-26BP3	3	
519	ネットワーク機器			L2スイッチ装置2	Catalyst2960CX-8TC-L	15	
520		集合モデム装置		KH700 集合モデム	1		
521		モデム装置		KH700-S 単体モデム	24		
522		メディアコンバータ装置1		メディアコンバータ	2		
523		ルータ処理装置(自動倉庫用)		Cisco 891FJ 本体A1	2		
524		ファイアウォール		IPCOM EX2300 SC	4		
525				1000BASE-Tインターフェイスカード	IX231G2	4	
526		無線AP(屋内用)		Aironet 2702 本体E12	LCW2702E12	191	
527				WLAN アンテナ	LCWANT1A3	764	
528				Power Injector - AP-3600 Series w/ Modules-SPARE AIR Line Cord Japan	LCWI8PWJ	191	
529		プリンタ		日本語ページプリンタ装置1 (補給・事務所用)	IPS10 SP B300	3	
530					2000枚給紙テーブル (2,500枚)	306510	3
531				3000枚フィニッシャー (3000枚)	306517	3	
532				排紙中継ユニット	306514	3	
533				紙揃えユニット	306518	3	
534			拡張HDDタイプ1	306562	3		
535			IPS10 SDRAMモジュールX1 512MB	306554	3		
536	日本語ページプリンタ装置4 (補給・事務所用)		VSP4530B: 日本語ページプリンタ装置	VSP4530B	14		
537			拡張出力機構	VSP4530EX	14		
538	証書印刷装置(補給・事務所用)		証書印刷装置(補給・事務所用)	VSP2851B	33		
539			VSP2851B拡張出力機構(レコード印刷)	VSPBEX2	33		
540	証書印刷装置(補給処用)		VSP3710B: 証書印刷装置	VSP3710B	9		
541		拡張出力機構(レコード印刷)	VSPBEX1	9			
542	ラインプリンタ装置(補給処用)	VSP3802B: ラインプリンタ装置	VSP3802B	6			
543		拡張出力機構(レコード印刷)	VSPBEX1	6			
544	無停電電源装置	無停電電源装置3	高機能無停電電源装置(Smart-UPS C500J)	PY-UPA1502	1		
545			UPS用バッテリーカートリッジ	PY-UPC01	1		
546			固定ベルト, 2000mm	RD821-20A	1		

表3—撤去対象品目 [事務共通システム用器材 (その3)] (続き)

No.	装置名	構成品名	品名	型番	数量
547	運用系 ネットワーク機器	L2スイッチ装置3	Catalyst 2960L-8TS-JP 本体	LCS29L8T1	181
548			コンゾールケーブル RJ-45	LCC-CSRJ	181
549			コンゾールケーブル RJ45	LCC-CSUSB	181
550		集合モジュール装置	KH-700 集合モジュール	KH-700	11
551		モジュール装置	KH-700-S 単体モジュール	KH-700-S	83

表3—撤去対象品目 [事務共通システム用器材 (その4)] (続き)

No.	装置名	構成品名	品名	型番	数量	
552	運用系 人事補任教育用OCR装置	人事補任教育用OCR装置	ESPRIMO D958/T (標準モデル) ※キーボードあり	FMVD37001	3	
553			27型ワイド 液晶ディスプレイ	VL-P27-8T	3	
554			メモリ変更4GB (4GBx1) → 8GB (8GBx1) (DDR4 DIMM)	FMCMEMOC9	3	
555			スーパーマルチ (薄型) 追加	FMGBAY07B	3	
556			リカバリデータディスク+ドライバーディスク+WinDVDディスク追加 (Windows10 Pro64bit版)	FMCRDD15G	3	
557			FUJITSU Image Scanner fi-7900 (裏側インプリンタ搭載モデル)	fi-7900PB	3	
558			FUJITSU Printer XL-9382	XL-9382	1	
559			プリンタUSBケーブル	XL-CBLU2G	1	
560			無停電電源装置	無停電電源装置	UPS6000DX-T3	1
561			評価系 評価系人事補任教育用OCR装置	評価系人事補任教育用OCR装置	ESPRIMO D958/T (標準モデル) ※キーボードあり	FMVD37001
562	27型ワイド 液晶ディスプレイ	VL-P27-8T			1	
563	メモリ変更4GB (4GBx1) → 8GB (8GBx1) (DDR4 DIMM)	FMCMEMOC9			1	
564	スーパーマルチ (薄型) 追加	FMGBAY07B			1	
565	リカバリデータディスク+ドライバーディスク+WinDVDディスク追加 (Windows10 Pro64bit版)	FMCRDD15G			1	
566	FUJITSU Image Scanner fi-7900 (裏側インプリンタ搭載モデル)	fi-7900PB			1	
567	FUJITSU Printer XL-9382	XL-9382			1	
568	プリンタUSBケーブル	XL-CBLU2G			1	

表3—撤去対象品目 [事務共通システム用器材 (データベース) 借上] (続き)

No.	装置名	構成品名	品名	型番	数量
569	評価系 評価系データベース集約装置	基本処理装置	Exadata Database Machine X6-2 EF EighthRack	-	1
570			データベース集約装置 (十条・岐阜用)	Exadata Database Machine X6-2 EF HalfRack	-
571	運用系 データベースバックアップ装置 (十条・岐阜用)	基本処理装置	Zero Data Loss Recovery Appliance X6 Base Rack	-	2



表4 データ消去対象器材（物理破壊）

番号	契約	装置名	構成品名	品名	型番	数量	ハードディスク保有数
1	その1	評価系サーバ集約装置	基本処理装置	PRIMEFLEX for Cloud CRB500 V1 (VMware 用 OS 無し, RX2530/DX100)	FISC51CR11	1	12
2				PRIMEFLEX for Cloud CRB500 V1 サーバ追加 (VMware 用 OS 無し, RX2530)	FISCA1CR51	7	14
3				PRIMEFLEX for Cloud ストレージ HDD 追加 (2.5 インチ, 1.2TB)	FISCA1H021	31	31
4		評価系自隊開発端末装置	基本処理装置	500GB (Serial ATA/600, 7200rpm)	PC-D-HSE50P	53	53
5		サーバ集約装置 (十条・岐阜用)	基本処理装置	PRIMEFLEX for Cloud CRB500 V1.1 (VMware 用 OS 非バンドル, RX2530/DX200)	FISC52CR21	2	24
6				PRIMEFLEX for Cloud CRB500 V1.1 サーバ追加 (VMware 用 OS 非バンドル, RX2530)	FISCA2CR51	50	100
7				PRIMEFLEX for Cloud ストレージ HDD 追加 (2.5 インチ, 1.2TB)	FISCA2H021	104	104
8				PRIMEFLEX for Cloud ストレージ HDD 追加 (2.5 インチ, 400GB SSD)	FISCA2H0A1	106	106
9		基地内情報集約装置 (三沢・入間・春日用)	基本処理装置	内蔵 2.5 インチ SAS HDD-900GB (10krpm)	PYBSH901D3	24	24
10		通信制御装置 (DEP 等用)	基本処理装置	内蔵 2.5 インチ SAS HDD-900GB (10krpm)	PYBSH901D3	20	20
11		通信制御装置 (MC 等用)	基本処理装置	内蔵 2.5 インチ SAS HDD-900GB (10krpm)	PYBSH901D3	32	32
12		通信制御装置 (一般基地用)	基本処理装置	内蔵 2.5 インチ SAS HDD-600GB (10krpm)	PYBSH601D3	90	90
13		通信制御装置 (分屯基地用)	基本処理装置	内蔵 2.5 インチ SAS HDD-450GB (15krpm)	PYBSH455E5	282	282
14		認証サーバ装置 (十条・岐阜用)	基本処理装置	内蔵 2.5 インチ SAS HDD-300GB (15krpm)	PYBSH305D3	4	8
15		バックアップ管理サーバ装置 (十条・岐阜用)	基本処理装置	増設用 600GB HDD	N8150-518	4	4
16		NAS 装置 (十条・岐阜用)	基本処理装置	FAS8020 Stand Alone System	THW-BONS06165	2	48
17		ゲートウェイ集約装置 (十条・岐阜用)	基本処理装置	増設用 600GB HDD	N8150-518	8	8

表4 データ消去対象器材（物理破壊）（続き）

番号	契約	装置名	構成品名	品名	型番	数量	ハードディスク保有数
18		監視端末装置	基本処理装置	500GB(Serial ATA/600、7200rpm)	PC-D-HSE50P	4	4
19		制御端末装置(自動化ツール用)	基本処理装置	500GB(Serial ATA/600、7200rpm)	PC-D-HSE50P	4	4
20		会計用 OCR 装置	基本処理装置	500GB(Serial ATA/600、7200rpm)	PC-N-HSD50R	27	27
21		飛行訓練用 OCR 装置	基本処理装置	500GB(Serial ATA/600、7200rpm)	PC-D-HSE50P	56	56
22		ネットワーク機器	ネットワーク管理装置	Cisco Prime Infrastructure UCS Physical HW Appliance	LCXPIAPL2	2	8
23			負荷分散装置	Citrix NetScaler SDX 11515 Platinum Edition	-	4	8
24			無線コントローラ	ワイヤレス LAN コントローラ 5520 本体	LCW5520	2	2
25		CD 作成装置	CD 作成装置 (市ヶ谷)	Professional 5410N with Everest 400 Printer (Win 7) 2 CD/DVD	THW-97M995001	1	3
26			CD 作成装置 (立川)	Producer IV 8200N with Everest 600 Printer (Win 7) 4 CD/DVD	THW-97M976001	2	8
27		評価系 NAS 装置	基本処理装置	FAS8020 Stand Alone System	THW-BONS06164	1	24
28		評価系ゲートウェイ集約装置	基本処理装置	増設用 600GB HDD	N8150-518	2	2
29		評価系監視端末装置	基本処理装置	500GB(Serial ATA/600、7200rpm)	PC-D-HSE50P	1	1
30		評価系制御端末装置(自動化ツール用)	基本処理装置	500GB(Serial ATA/600、7200rpm)	PC-D-HSE50P	1	1
31		評価系検証端末装置	基本処理装置	500GB(Serial ATA/600、7200rpm)	PC-D-HSE50P	3	3
32		評価系会計用 OCR 装置	基本処理装置	500GB(Serial ATA/600、7200rpm)	PC-N-HSD50R	1	1
33		評価系飛行訓練用 OCR 装置	基本処理装置	500GB(Serial ATA/600、7200rpm)	PC-D-HSE50P	1	1
34		評価系ネットワーク機器	負荷分散装置	Citrix NetScaler SDX 11515 Platinum Edition	-	1	2

表4 データ消去対象器材（物理破壊）（続き）

番号	契約	装置名	構成品名	品名	型番	数量	ハードディスク保有数
35	その2	サーバ集約装置(十条・岐阜用)	増設ストレージ	PRIMEFLEX for Cloud ストレージ HDD 追加 (2.5 インチ, 400GB SSD)	FTSC-2H0A1	34	36
36		資計集約装置(十条・岐阜用)	外部ストレージ装置	300GB/15krpm 2.5 インチ SAS ディスクドライブ×1 (DX100 S4/DX200 S4 用)	ETVDA3	60	60
37				600GB/15krpm 2.5 インチ SAS ディスクドライブ×1 (DX100 S4/DX200 S4 用)	ETVDA6	36	36
38			コンソール端末	LIFEBOOK A576/P	FMVA1600S	2	2
39		基地内情報集約装置(三沢・入間・春日用)	ストレージハードディスク	内蔵 2.5 インチ SAS HDD-900GB(10krpm)	PYBSH901E4	15	15
40		評価系資計集約装置	外部ストレージ装置	300GB/15krpm 2.5 インチ SAS ディスクドライブ×1 (DX100 S4/DX200 S4 用)	ETVDA3	22	22
41				600GB/15krpm 2.5 インチ SAS ディスクドライブ×1 (DX100 S4/DX200 S4 用)	ETVDA6	18	18
42			コンソール端末	LIFEBOOK A576/P	FMVA1600S	1	1
43		プリンタ	日本語ページプリンタ装置 1	拡張 HDD タイプ T	306562	3	3
44		その4	人事補任教育用OCR装置	人事補任教育用OCR装置	ESPRIMO D958/T(標準モデル)※キーボードあり	FMVD37001	3
45	評価系人事補任教育用OCR装置		評価系人事補任教育用OCR装置	ESPRIMO D958/T(標準モデル)※キーボードあり	FMVD37001	1	1
46	DB	評価系データベース集約装置	基本処理装置	Exadata Database Machine X6-2 EF EighthRack	-	1	32
47		データベース集約装置(十条・岐阜用)	基本処理装置	Exadata Database Machine X6-2 EF HalfRack	-	2	144
48		データベースバックアップ装置(十条・岐阜用)	基本処理装置	Zero Data Loss Recovery Appliance X6 Base Rack	-	2	112

表4 データ消去対象器材（論理消去）

番号	契約	装置名	構成品名	品名	型番	数量
1	その1	評価系ネットワーク機器	L2スイッチ装置 1	Catalyst 2960X-24TS-LL 本体	LCS29XG2S1	9
2			L2スイッチ装置 (サーバ用) 1	Catalyst 3850-12X48U 本体 LAN Base	LCS385U1L2	2
3			L2スイッチ装置 (サーバ用) 2	Catalyst 3850-24XU 本体 LAN Base	LCS385U2L2	1
4			L3スイッチ装置	Catalyst 3650-24TS 本体 IP Base	LCS36T2SS1	1
5	評価系プリンタ	評価系日本語 <sup>レ</sup> ージ <sup>ン</sup> プリンタ装置 (補給・ 事務所用)	日本語 <sup>レ</sup> ージ <sup>ン</sup> プリンタ装置 (補給・ 事務所用)	VSP4530B	1	
6			評価系証書印刷装 置 (補給・事務所用)	証書印刷装置 (補給-事務用)	VSP2851B	1
7			評価系ドット印刷 装置 (補給・供用 官)	VP-1900N	THY- 07M921241	1
8	会計用 OCR 装置	OCR 部	OCR 部	イメージスキャナ	FI-7160	27
9			印刷部	PR-L5150	PR-L5150	27
10	飛行訓練用 OCR 装 置	OCR 部	OCR 部	イメージスキャナ	FI-7160	56
11			共通 (L2 スイッチ装置 1、L2 スイッチ装置 2)	Catalyst 2960X-24TS-LL 本 体	LCS29XG2S1	4137
12			L2 スイッチ装置 (サーバ <sup>レ</sup> 用) 1	Catalyst 3850-12X48U 本体 LAN Base	LCS385U1L2	6
13			L2 スイッチ装置 (サーバ <sup>レ</sup> 用) 2	Catalyst 3850-24XU 本体 LAN Base	LCS385U2L2	4
14			L2 スイッチ装置 (サーバ <sup>レ</sup> 用) 3	Catalyst 3850-24XS 本体 IP Base	LCS385X2S2	4
15			集合モ <sup>レ</sup> ム装置	KH-700 集合モ <sup>レ</sup> ム	KH700	255
16			モ <sup>レ</sup> ム装置	KH-700-S 単体モ <sup>レ</sup> ム	KH700-S	795

表4 データ消去対象器材（論理消去）（続き）

番号	契約	装置名	構成品名	品名	型番	数量
17		ネットワーク機器	ルータ処理装置(十 条・岐阜用)	IPCOM EX2300 NW	IX23NW20	4
18			ルータ処理装置(三 沢・入間・春日用)	IPCOM EX1100 NW	IX11NW20	3
19			ルータ処理装置(各基 地用)	IPCOM EX1100 NW	IX11NW20	79
20			ルータ処理装置(自動 倉庫用)	Cisco 891FJ 本体 A1	LCR891A1	12
21			L3 スイッチ装置	Catalyst 3650-24TS 本体 IP Base	LCS36T2SS1	45
22			無線 AP(屋内用)	Aironet 2702 本体 E12	LCW2702E12	31
23			無線 AP(屋外用)	802.11n Low-Profile Outdoor AP, External Ant., Q Reg Dom.	LCW1532E1	7
24			プリンタ	日本語ペーシブリンタ 装置(補給・事務所 用)	日本語ペーシブリンタ装置(補給 -事務用)	VSP4530B
25		証書印刷装置(補 給・事務所用)		証書印刷装置(補給-事務用)	VSP2851B	225
26		ドット印刷装置(補 給・供用官)		VP-1900N	THY- 07M921241	1264
27		物品票印刷装置 (補給処用)		CL6NX-J12 カッター仕様	-	19
28		評価系会計用 OCR 装置	OCR 部	イメージスキャナ	FI-7160	1
29			印刷部	PR-L5150	PR-L5150	1
30		評価系飛行訓練用 OCR 装置	OCR 部	イメージスキャナ	FI-7160	1
31		評価系プリンタ	評価系物品票印刷 装置(補給処用)	CL6NX-J12 カッター仕様	-	1

表4 データ消去対象器材（論理消去）（続き）

番号	契約	装置名	構成品名	品名	型番	数量	
32	その2	資計集約装置 （十条・岐阜 用）	SAN スイッチ	Brocade 6510 FC スイッチ （FC 24 ポート、16Gbit/s SWL SFP+x24）	EBR651AF	4	
33		評価系資計集約 装置	SAN スイッチ	Brocade 6510 FC スイッチ （FC 24 ポート、16Gbit/s SWL SFP+x24）	EBR651AF	2	
34		ネットワーク機 器		L2 スイッチ装置 2	Catalyst2960CX-8TC-L	LCS29CXAZ1	15
35				集合モデム装置	KH-700 集合モデム	KH700	1
36				単体モデム装置	KH-700S 単体モデム	KH700-S	24
37				ルータ処理装置 （自動倉庫用）	Cisco 891FJ 本体 A1	LCR891A1	2
38				ファイアウォール	IPCOM EX2300 SC	IX23SC20	4
39				無線 AP(屋内用)	Aironet 2702 本体 E12	LCW2702E12	191
40				プリンタ		日本語ページプリンタ 装置 1 （補給・事務所 用）	IPSI0 SP 8300
41		日本語ページプリンタ 装置 4 （補給・事務所 用）	VSP4530B : 日本語ページ プリンタ装置			VSP4530B	14
42		証書印刷装置（補 給・事務所用）	証書印刷装置(補給-事務用)			VSP2851B	33
43		証書印刷装置（補 給処用）	VSP3710B : 証書印刷装置			VSP3710B	9
44		ラインプリンタ装 置（補給処用）	VSP3802B : ラインプリンタ 装置			VSP3802B	6
45		その3	ネットワーク機器	L2 スイッチ装置 3	Catalyst 2960L-8TS-JP 本 体	LCS29L8T1	181
46	集合モデム装置			KH-700 集合モデム	KH-700	11	
47	モデム装置			KH-700-S 単体モデム	KH-700-S	83	

表4 データ消去対象器材（論理消去）（続き）

番号	契約	装置名	構成品名	品名	型番	数量
48	その4	人事補任 教育用O CR装置	人事補任教育用OCR 装置	FUJITSU Image Scanner fi- 7900（裏側インプリンタ搭載 モデル）	fi-7900PB	3
49				FUJITSU Printer XL-9382	XL-9382	1
50		評価系人 事補任教 育用OCR 装置	評価系人事補任教育用 OCR装置	FUJITSU Image Scanner fi- 7900（裏側インプリンタ搭載 モデル）	fi-7900PB	1
51				FUJITSU Printer XL-9382	XL-9382	1

表5-対象機器寸法及び質量

設置場所	名称	型名	寸法 (mm)			質量 (Kg)
			W	D	H	
十条	ラック 1 (評価系)	19R-273A2	700	1050	1792	351.8
	ラック 2 (評価系)	19R-273B2	700	1050	1792	465
	ラック 3 (評価系)	Oracle Exadata EighthRack	600	1200	1998	366.3
	ラック 4 (運用系)	19R-273A2	700	1050	1792	397.9
	ラック 5 (運用系)	19R-273A2	700	1050	1792	318.2
	ラック 6 (運用系)	Zero Data Loss Recovery Appliance	600	1200	1998	381.2
	ラック 7 (運用系)	Oracle Exadata HalfRack	600	1200	1998	525.9
	ラック 8 (運用系)	19R-273A2	700	1050	1792	508.8
	ラック 9 (運用系)	19R-273B2	700	1050	1792	484.8
	ラック 10 (運用系)	19R-273B2	700	1050	1792	371
	ラック N1 (評価系)	N8140-510	600	1035	1270	263.8
	ラック N2 (運用系)	N8140-510	600	1035	1270	307.8
岐阜	ラック 1 (運用系)	19R-273A2	700	1050	1792	398
	ラック 2 (運用系)	19R-273A2	700	1050	1792	318.2
	ラック 3 (運用系)	Zero Data Loss Recovery Appliance	600	1200	1998	381.2
	ラック 4 (運用系)	Oracle Exadata HalfRack	600	1200	1998	525.9
	ラック 5 (運用系)	19R-273A2	700	1050	1792	508.8
	ラック 6 (運用系)	19R-273A2	700	1050	1792	484.8
	ラック 7 (運用系)	19R-273B2	700	1050	1792	371
	ラック N1 (運用系)	N8140-510	600	1035	1270	307.8
	ラック 1 (有線局舎)	FSL70-616EN	600	700	1600	113.1
三沢	ラック 1	19R-262A2	600	1050	1264	215.5
	ラック 2	FSL70-616EN	600	700	1600	134.7
入間	ラック 1	19R-262A2	600	1050	1264	173
	ラック 2	FSL70-616EN	600	700	1600	124.3
	ラック 3	19R-262A2	600	1050	1264	168.8



表5－対象機器寸法及び質量（続き）

設置場所	名称	型名	寸法 (mm)			質量 (Kg)
			W	D	H	
春日	ラック 1	19R-262A2	600	1050	1264	199.3
	ラック 2	FSL70-616EN	600	700	1600	128.5
当別	ラック 1	FSL70-616EN	600	700	1600	154.1
根室	ラック 1	FSL70-616EN	600	700	1600	139.7
稚内	ラック 1	FSL70-616EN	600	700	1600	157.3
襟裳	ラック 1	FSL70-616EN	600	700	1600	155.7
網走	ラック 1	FSL70-616EN	600	700	1600	155.7
千歳	ラック 1	19R-262A2	600	1050	1264	139.9
八雲	ラック 1	FSL70-616EN	600	700	1600	158.9
奥尻島	ラック 1	FSL70-616EN	600	700	1600	154.1
長沼	ラック 1	FSL70-616EN	600	700	1600	158.9
大湊	ラック 1	FSL70-616EN	600	700	1600	136.5
東北町	ラック 1	19R-262A2	600	1050	1264	167.2
車力	ラック 1	FSL70-616EN	600	700	1600	157.3
加茂	ラック 1	FSL70-616EN	600	700	1600	155.7
秋田	ラック 1	FSL70-616EN	600	700	1600	157.3
山田	ラック 1	FSL70-616EN	600	700	1600	155.7
松島	ラック 1	19R-262A2	600	1050	1264	173.5
大滝根山	ラック 1	FSL70-616EN	600	700	1600	139.7
硫黄島	ラック 1	FSL70-616EN	600	700	1600	155.7
佐渡	ラック 1	FSL70-616EN	600	700	1600	138.1
新潟	ラック 1	FSL70-616EN	600	700	1600	157.3
御前崎	ラック 1	FSL70-616EN	600	700	1600	139.7
静浜	ラック 1	19R-262A2	600	1050	1264	171.4
浜松	ラック 1	19R-273A2	700	1050	1792	244.07
	ラック 2	FSL70-616EN	600	700	1600	129.07
高蔵寺	ラック 1	19R-262A2	600	1050	1264	168.8
小牧	ラック 1	19R-262A2	600	1050	1264	175.87
輪島	ラック 1	FSL70-616EN	600	700	1600	155.7
小松	ラック 1	19R-262A2	600	1050	1264	179.07
饗庭野	ラック 1	FSL70-616EN	600	700	1600	155.7

表5-対象機器寸法及び質量(続き)

設置場所	名称	型名	寸法 (mm)			質量 (Kg)
			W	D	H	
笠取山	ラック1	FSL70-616EN	600	700	1600	139.7
白山	ラック1	FSL70-616EN	600	700	1600	155.7
経ヶ岬	ラック1	FSL70-616EN	600	700	1600	154.1
奈良	ラック1	FSL70-616EN	600	700	1600	158.9
串本	ラック1	FSL70-616EN	600	700	1600	154.1
霞ヶ浦	ラック1	FSL70-616EN	600	700	1600	154.1
百里	ラック1	19R-262A2	600	1050	1264	171.07
熊谷	ラック1	19R-273A2	700	1050	1792	226
木更津	ラック1	19R-262A2	600	1050	1264	165.27
峯岡山	ラック1	FSL70-616EN	600	700	1600	155.7
習志野	ラック1	FSL70-616EN	600	700	1600	154.1
市ヶ谷	ラック1	19R-262A2	600	1050	1264	135.07
府中	ラック1	19R-262A2	600	1050	1264	138.47
目黒	ラック1	19R-262A2	600	1050	1264	166.6
横田	ラック1	19R-262A2	600	1050	1264	166.27
武山	ラック1	FSL70-616EN	600	700	1600	154.1
美保	ラック1	19R-262A2	600	1050	1264	169.47
高尾山	ラック1	FSL70-616EN	600	700	1600	139.7
防府南	ラック1	19R-262A2	600	1050	1264	173.8
見島	ラック1	FSL70-616EN	600	700	1600	157.3
防府北	ラック1	19R-262A2	600	1050	1264	163.4
土佐清水	ラック1	FSL70-616EN	600	700	1600	154.1
築城	ラック1	19R-273A2	700	1050	1792	224.07
7高隊	ラック1	FSL70-616EN	600	700	1600	154.1
芦屋	ラック1	19R-273A2	700	1050	1792	240.07
高良台	ラック1	FSL70-616EN	600	700	1600	139.7

表5－対象機器寸法及び質量（続き）

設置場所	名称	型名	寸法 (mm)			質量 (Kg)
			W	D	H	
板付	ラック 1	FSL70-616EN	600	700	1600	154.1
背振山	ラック 1	FSL70-616EN	600	700	1600	155.7
福江島	ラック 1	FSL70-616EN	600	700	1600	155.7
海栗島	ラック 1	FSL70-616EN	600	700	1600	155.7
新田原	ラック 1	19R-262A2	600	1050	1264	179.87
高畑山	ラック 1	FSL70-616EN	600	700	1600	154.1
下甑島	ラック 1	FSL70-616EN	600	700	1600	141.3
沖永良部島	ラック 1	FSL70-616EN	600	700	1600	141.3
奄美大島	ラック 1	FSL70-616EN	600	700	1600	154.1
那覇	ラック 1	19R-262A2	600	1050	1264	175.87
宮古島	ラック 1	FSL70-616EN	600	700	1600	157.3
久米島	ラック 1	FSL70-616EN	600	700	1600	138.1
与座岳	ラック 1	FSL70-616EN	600	700	1600	139.7
知念	ラック 1	FSL70-616EN	600	700	1600	155.7
恩納	ラック 1	FSL70-616EN	600	700	1600	154.1

表5-対象機器寸法及び質量(続き)

構成品名	名称	型名	寸法 (mm)			質量 (Kg)
			W	D	H	
評価系日本語ページプリンタ装置(補給・事務所用)	日本語ページプリンタ装置(補給・事務所用)	VSP4530B	475	525	664	40
評価系証書印刷装置(補給・事務所用)	証書印刷装置(補給・事務所用)	VSP2851B	550	317	257	16
評価系ドット印刷装置(補給・供用官)	VP-1900N	THY-07M921241	639	402	219	12.6
印刷部	PR-L5150	PR-L5150	356	360	186	7
OCR部	イメージキャ	FI-7160	300	170	163	4.2
日本語ページプリンタ装置(補給・事務所用)	日本語ページプリンタ装置(補給・事務所用)	VSP4530B	475	525	664	40
証書印刷装置(補給・事務所用)	証書印刷装置(補給・事務所用)	VSP2851B	550	317	257	16
ドット印刷装置(補給・供用官)	VP-1900N	THY-07M921241	639	402	219	12.6
物品票印刷装置(補給処用)	CL6NX-J12 カッター仕様	-	338	457	321	20.3
印刷部	PR-L5150	PR-L5150	356	360	186	7
評価系物品票印刷装置(補給処用)	CL6NX-J12 カッター仕様	-	338	457	321	20.3
日本語ページプリンタ装置1(補給・事務所用)	IPSIO SP 8300	SP8300	1678	766	1035	73
日本語ページプリンタ装置4(補給・事務所用)	VSP4530B:日本語ページプリンタ装置	VSP4530B	475	525	664	40
証書印刷装置(補給・事務所用)	証書印刷装置(補給・事務所用)	VSP2851B	550	317	257	16
証書印刷装置(補給処用)	VSP3710B:証書印刷装置	VSP3710B	700	755	1055	163
ラインプリンタ装置(補給処用)	VSP3802B:ラインプリンタ装置	VSP3802B	710	910	1170	165
人事補任教育用OCR装置	FUJITSU Image Scanner fi-7900(裏側インプリンタ搭載モデル)	fi-7900PB	460	430	310	32
人事補任教育用OCR装置	FUJITSU Printer XL-9382	XL-9382	459	392	348	22.5
評価系人事補任教育用OCR装置	FUJITSU Image Scanner fi-7900(裏側インプリンタ搭載モデル)	fi-7900PB	460	430	310	32
評価系人事補任教育用OCR装置	FUJITSU Printer XL-9382	XL-9382	459	392	348	22.5
L2スイッチ装置1	Catalyst 2960X-24TS-LL 本体	LCS29XG2S1	445	279	45	4.0
L2スイッチ装置(サーバ用)1	Catalyst 3850-12X48U 本体 LAN Base	LCS385U1L2	445	488	45	8.0
L2スイッチ装置(サーバ用)2	Catalyst 3850-24XU 本体 LAN Base	LCS385U2L2	445	488	45	8.0
L3スイッチ装置	Catalyst 3650-24TS 本体 IP Base	LCS36T2SS1	445	448	44	6.9
共通(L2スイッチ装置1、L2スイッチ装置2)	Catalyst 2960X-24TS-LL 本体	LCS29XG2S1	445	279	45	4.0
L2スイッチ装置(サーバ用)1	Catalyst 3850-12X48U 本体 LAN Base	LCS385U1L2	445	488	45	8.0
L2スイッチ装置(サーバ用)2	Catalyst 3850-24XU 本体 LAN Base	LCS385U2L2	445	488	45	8.0
L2スイッチ装置(サーバ用)3	Catalyst 3850-24XS 本体 IP Base	LCS385X2S2	445	450	45	6.1
集合モジュール装置	KH-700 集合モジュール	KH700	240	190	44	1.6
モジュール装置	KH-700-S 単体モジュール	KH700-S	240	190	44	1.6
ルータ処理装置(十条・岐阜用)	IPCOM EX2300 NW	IX23NW20	422	578	44	14.0
ルータ処理装置(三沢・入間・春日用)	IPCOM EX1100 NW	IX11NW20	422	578	44	14.0
ルータ処理装置(各基地用)	IPCOM EX1100 NW	IX11NW20	422	578	44	14.0
ルータ処理装置(自動倉庫用)	Cisco 891FJ 本体A1	LCR891A1	323	248	46	2.5
L3スイッチ装置	Catalyst 3650-24TS 本体 IP Base	LCS36T2SS1	445	448	44	6.9
無線AP(屋内用)	Aironet 2702 本体E12	LCW2702E12	221	221	51	1.0
無線AP(屋外用)	802.11n Low-Profile Outdoor AP, External Ant., Q Reg Dom.	LCW1532E1	221	221	51	1.0
負荷分散装置	-	-	445	710	88	20.4
SANスイッチ	Citrix NetScaler SDX 11515 Platinum Edition	-	445	710	88	20.4
SANスイッチ	Brocade 6510 FCスイッチ(FC 24ポート、16Gbit/s SWL SFP+x24)	EBR651AF	438	443	43	9.2
SANスイッチ	Brocade 6510 FCスイッチ(FC 24ポート、16Gbit/s SWL SFP+x24)	EBR651AF	438	443	43	9.2
L2スイッチ装置2	Catalyst2960CX-8TC-L	LCS29CXAZ1	440	270	213	1.7
集合モジュール装置	KH-700 集合モジュール	KH700	240	190	44	1.6
単体モジュール装置	KH-700S 単体モジュール	KH700-S	240	190	44	1.6
ルータ処理装置(自動倉庫用)	Cisco 891FJ 本体A1	LCR891A1	323	248	46	2.5
ファイアウォール	IPCOM EX2300 SC	IX23SC20	445	279	45	3.7
無線AP(屋内用)	Aironet 2702 本体E12	LCW2702E12	221	221	51	1.0
L2スイッチ装置3	Catalyst 2960L-8TS-JP 本体	LCS29L8T1	268	215	44	2.0
集合モジュール装置	KH-700 集合モジュール	KH-700	240	190	44	1.6
モジュール装置	KH-700-S 単体モジュール	KH-700-S	240	190	44	1.6

図1 無停電電源装置4設置平面図

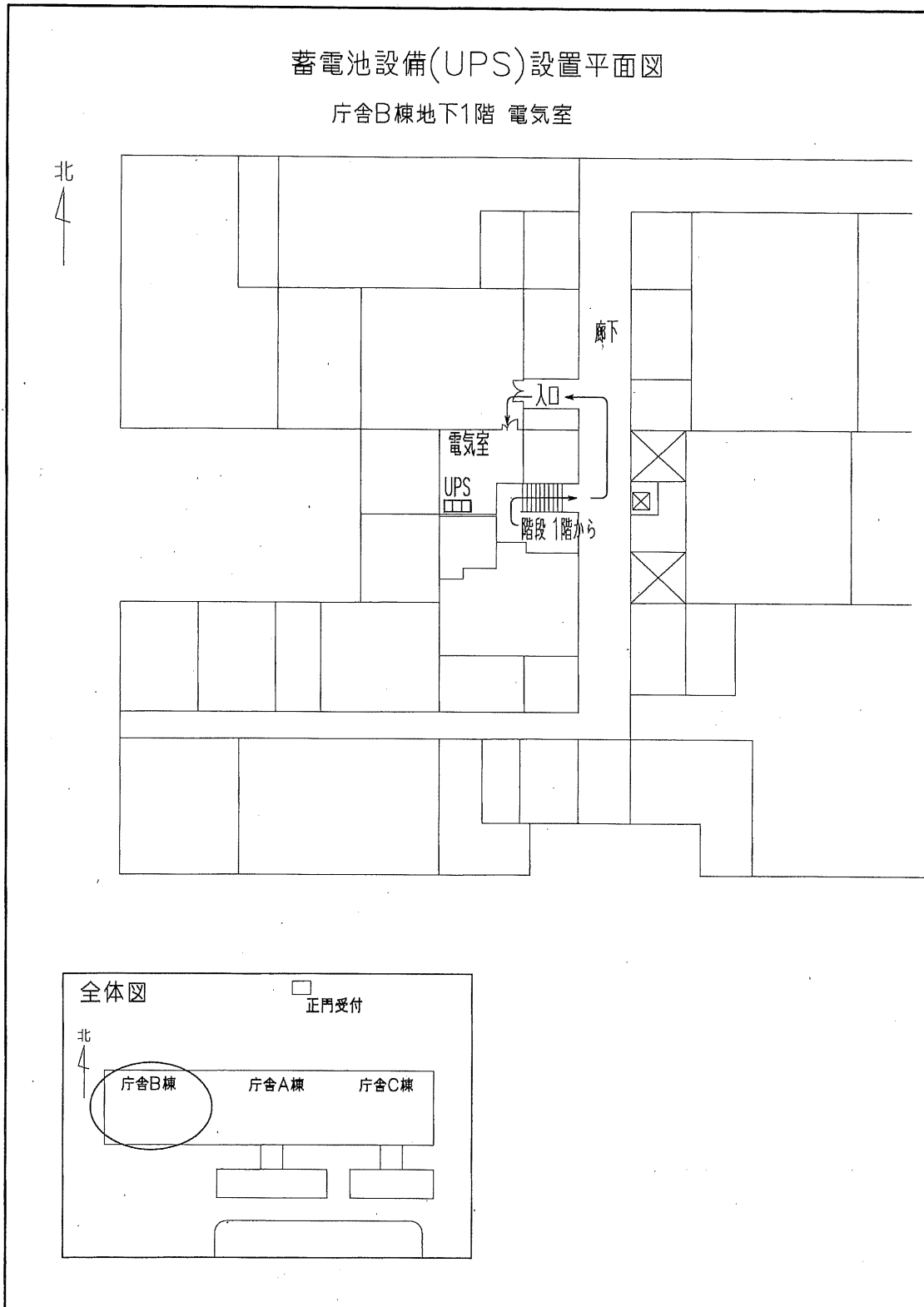


图2 电源室平面图

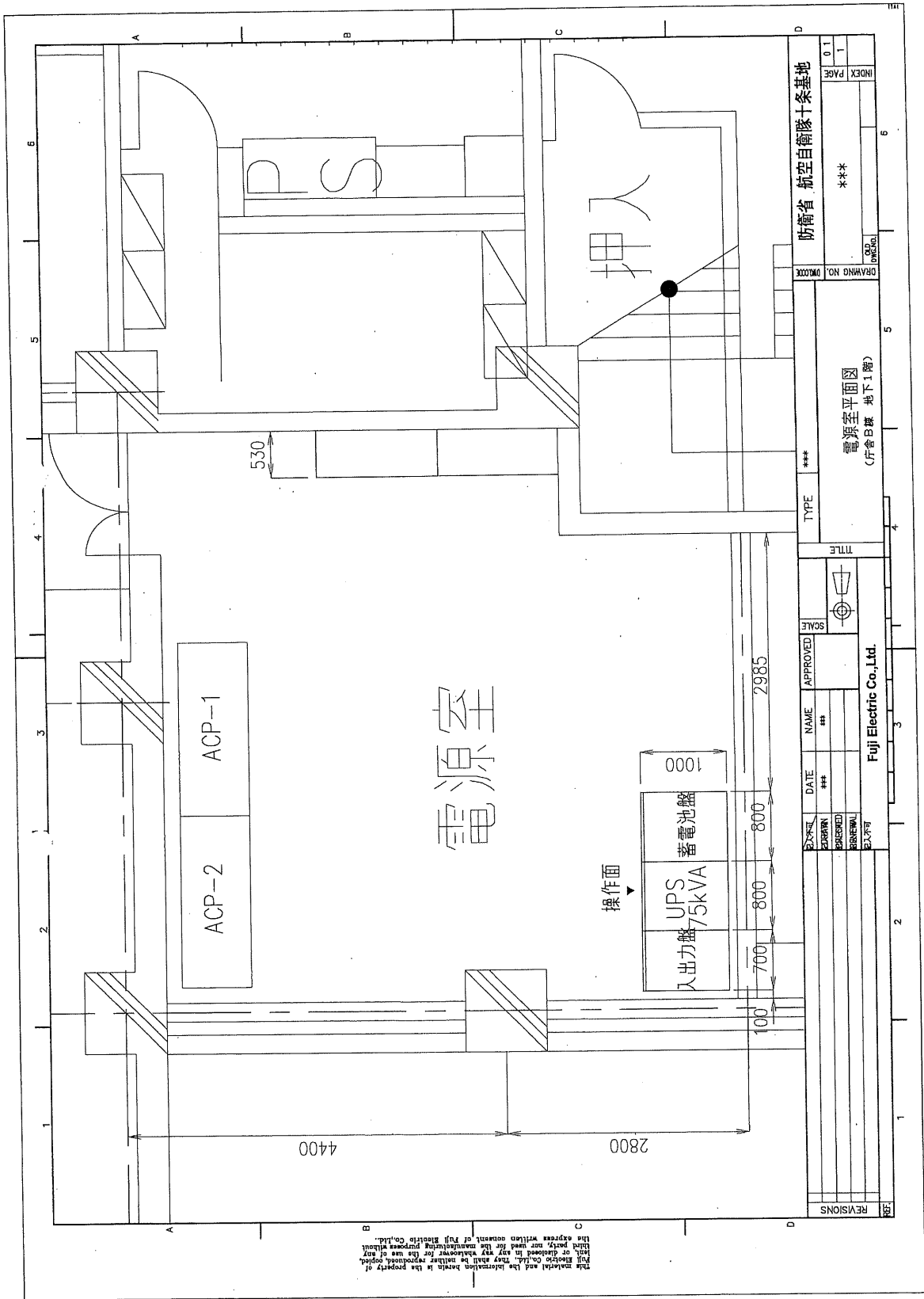


図3 無停電電源装置 4 諸元図

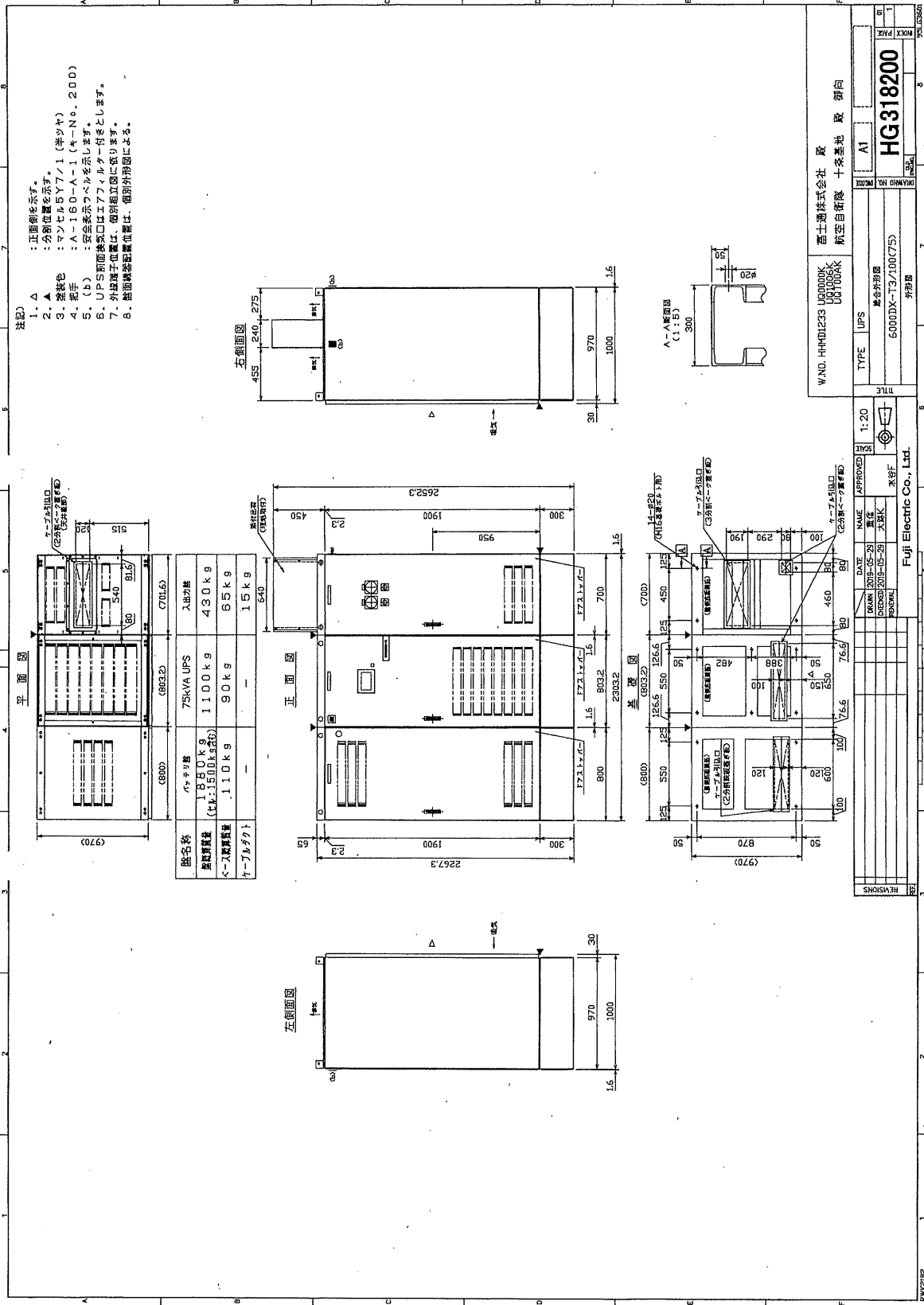


図4 無停電源装置撤去後の電源系統接続変更図

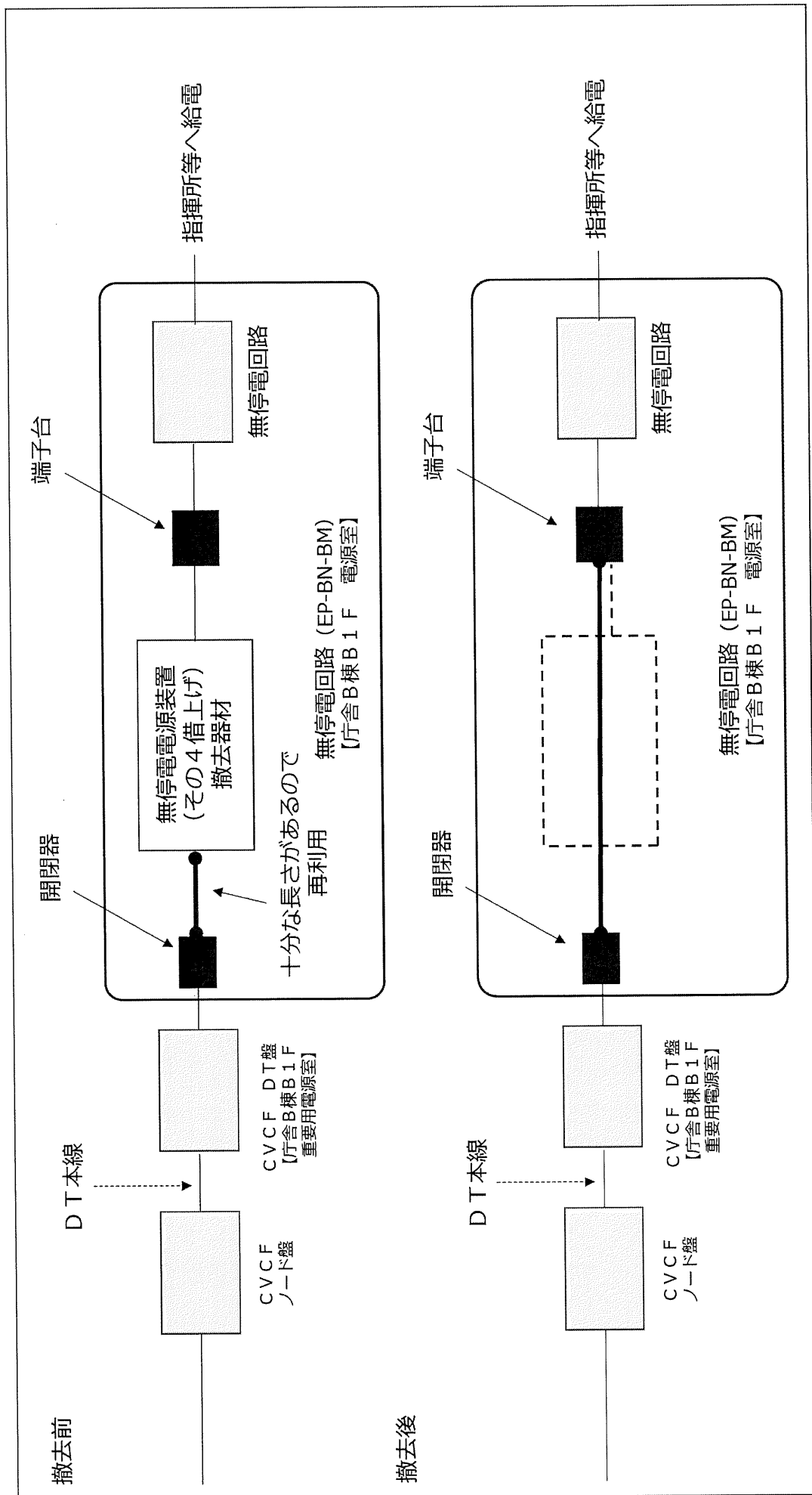




表 6 - 所有者

会社名称 (部署等)	所在地等
株式会社 J E C C 官公営業第 2 部 営業第 1 課	東京都千代田区丸の内三丁目 4 番 1 号 電話 : 0 3 - 3 2 1 6 - 3 9 7 5

表 7 - 提出先等

提出書類	提出時期	提出先	数量	備考
撤去・返還スケジュール	現地調査終了後、速やかに	事業計画 2 課情報システム 班長 各撤去実施場所の撤去責任者 補給本部通信電子部長 補給本部情報処理部長 3 補資計部長 分支担当	各 1	
無停電電源装置撤去計画書	現地調査実施後、速やかに	補給本部計画部長 補給本部通信電子部長 補給本部情報処理部長 3 補資計部長 分支担当	各 1	
データ消去証明書	データ消去後速やかに（現地に て提出）	各撤去実施場所の撤去責任者	各 1	
許諾手続の完了報告書	許諾手続完了後、速やかに	事業計画 2 課情報システム 班長 分支担当	各 1	
借上器材返還終了通知	返還後速やかに	3 補資計部長 分支担当	各 1	所有者からの返還証明書を添付して提出する。
撤去作業等完了通知	借上器材の返還終了通知の提出後、速やかに	借上契約担当官（電子計算機室長気付） 事業計画 2 課情報システム 班長 補給本部通信電子部長 補給本部情報処理部長 3 補資計部長 分支担当	各 1	

表 8 - 撤去機器輸送先 (基準)

番号	エリア	基地名	輸送先
1	北海道	航空自衛隊千歳基地 航空自衛隊当別分屯基地 航空自衛隊稚内分屯基地 航空自衛隊根室分屯基地 航空自衛隊網走分屯基地 航空自衛隊奥尻島分屯基地 航空自衛隊長沼分屯基地 航空自衛隊八雲分屯基地 航空自衛隊襟裳分屯基地	ロジスティード北日本株式会社 (2023年3月まで: 日立物流ダイ レックス株式会社) 〒059-0052 北海道苫小牧市新開町3丁目7-1 ロジスティード北日本(株)新開営 業所 JECC リサイクルヤード B-F 0144-55-8324
2	東北	航空自衛隊三沢基地 航空自衛隊松島基地 航空自衛隊大湊分屯基地 航空自衛隊加茂分屯基地 航空自衛隊山田分屯基地 航空自衛隊車力分屯基地 航空自衛隊秋田分屯基地 航空自衛隊東北町分屯基地	SBS 三愛ロジスティクス株式会社 (2019年12月まで: SBS三愛ロ ジ東日本株式会社) 〒983-0034 宮城県仙台市宮城野区扇町七丁目3 番33 SBS 三愛ロジスティクス (株) 物流 センター宮城 第2 JECC リサイクル ヤード B-F 022-794-7861
3	関東	航空自衛隊百里基地 航空自衛隊熊谷基地 航空自衛隊十条基地 航空自衛隊市ヶ谷基地 航空自衛隊目黒基地 航空自衛隊府中基地 航空自衛隊横田基地 航空自衛隊入間基地 航空自衛隊峯岡山分屯基地 航空自衛隊習志野分屯基地 航空自衛隊武山分屯基地 航空自衛隊霞ヶ浦分屯基地 航空自衛隊木更津分屯基地	デジタルリユース株式会社 羽生ヤ ード 〒348-0052 埼玉県羽生市東3丁目6番1号 DR羽生 JECC リサイクルヤード B-F 080-4170-2325

表 8 - 撤去機器輸送先 (基準) (続き)

番号	エリア	基地名	輸送先
4	中部	航空自衛隊静浜基地 航空自衛隊浜松基地 航空自衛隊小牧基地 航空自衛隊岐阜基地 航空自衛隊小松基地 航空自衛隊笠取山分屯基地 航空自衛隊輪島分屯基地 航空自衛隊大滝根山分屯基地 航空自衛隊御前崎分屯基地 航空自衛隊佐渡分屯基地 航空自衛隊白山分屯基地 航空自衛隊新潟分屯基地 航空自衛隊高蔵寺分屯基地	株式会社丸運ロジスティクス東海 (株丸運・西尾物流センター内) 〒445-0802 愛知県西尾市米津町八百目28-11 (株)丸運 西尾物流センター JECC 中部リサイクルヤード B-F 0563-53-7000
5	関西	航空自衛隊奈良基地 航空自衛隊串本分屯基地 航空自衛隊経ヶ岬分屯基地 航空自衛隊饗庭野分屯基地	デジタルリユース株式会社 関西センター 〒578-0921 大阪府東大阪市水走三丁目6番25号 関西配送株式会社 東大阪営業所内 JECC 関西リサイクルヤード B-F 072-965-9155
6	岡山	航空自衛隊美保基地 航空自衛隊防府北基地 航空自衛隊防府南基地 航空自衛隊高尾山分屯基地 航空自衛隊見島分屯基地 航空自衛隊土佐清水分屯基地	株式会社丸運 岡山物流センター 〒712-8052 岡山県倉敷市松江3-2-83 (株)丸運 岡山物流センター JECC 中国リサイクルヤード B-F 086-456-6789
7	九州	航空自衛隊築城基地 航空自衛隊芦屋基地 航空自衛隊春日基地 航空自衛隊新田原基地 航空自衛隊高畑山分屯基地 航空自衛隊背振山分屯基地 航空自衛隊下甕島分屯基地 航空自衛隊福江島分屯基地 航空自衛隊海栗島分屯基地 航空自衛隊高良台分屯基地	株式会社大分丸運 〒811-0102 福岡県糟屋郡新宮町大字立花口字名子山2176-28 (株)大分丸運 福岡物流センター JECC 九州リサイクルヤード B-F 092-963-0773

表 8 - 撤去機器輸送先 (基準) (続き)

番号	エリア	基地名	輸送先
8	沖縄	航空自衛隊那覇基地 航空自衛隊与座岳分屯基地 航空自衛隊宮古島分屯基地 航空自衛隊久米島分屯基地 航空自衛隊沖永良部島分屯基地 航空自衛隊奄美大島分屯基地 航空自衛隊知念分屯基地 航空自衛隊恩納分屯基地	琉球物流株式会社 〒900-0001 沖縄県那覇市港町2-17-13 琉球物流(株)新港倉庫 JECC 沖縄リサイクルヤード B-F 098-861-5720

※輸送先全般窓口：デジタルリユース株式会社 東京都品川区西五反田3-12-14  
03-5740-8313

表9－返還証明書

年 月 日
(契約の相手方) 殿
(所有者) 印
貸付器材の返還証明について (通知)
標記について、下記のとおり通知します。
記
1 返還された貸付器材の契約情報 (中央借上契約情報)
(1) 調達要求番号
(2) 品名
2 貸付器材の返還日
3 貸付器材の異状の有無

注記 用紙は、JIS P 0138 のA列4番とする。

表 10 - 借上器材返還終了通知

年 月 日

(撤去契約担当官等) 殿

(契約の相手方) 印

借上器材の返還終了について (通知)

標記について、下記のとおり通知します。

記

1 撤去契約情報

(1) 契約番号 (契約締結日)

(2) 品名

(3) 契約納期

2 器材の返還日

添付書類 : 返還証明書 ( 年 月 日 )

注記 用紙は、JIS P 0138 のA列4番とする。

表 1 1 - 撤去作業等完了通知

年 月 日

(借上契約担当官等) 殿

(契約の相手方) 印

借上器材撤去役務の完了について (通知)

標記について、下記のとおり通知します。

記

1 撤去契約の調達情報

- (1) 契 約 番 号 :
- (2) 品 名 :
- (3) 契約担当官等名 :
- (4) 契 約 締 結 日 :
- (5) 撤去履行期限 :
- (6) 撤 去 完 了 日 :

2 借上契約の調達情報

- (1) 調達要求番号 :
- (2) 品 名 :
- (3) 契約担当官等名 :
- (4) 乙 の 会 社 名 :
- (5) 丙 の 会 社 名 :
- (6) 賃 貸 借 期 間 : 自 至
- (7) 合 意 書 締 結 日 :

写送付先 : 撤去契約担当官等及び空幕 (主管課)

注記 用紙は、JIS P 0138 のA列4番とする。



附属書A

(参考)

撤去・返還スケジュール

A.1 撤去・返還スケジュールの様式

撤去・返還スケジュールの様式は、図 A.1 及び図 A.2 による。

A.2 記載要領

記載要領は、図 A.1 を例とするほか、次による。

- a) 撤去・返還スケジュールは、納期までに撤去役務が完了することを確認するためのものであるため、予備日等の設定など極力計画は幅を持たせる。
- b) 撤去役務の契約は、防衛装備庁の借上契約担当官等に撤去作業等完了通知の提出をもって役務完了となるため、本スケジュールに撤去作業実施日及び返還予定日のほか、借上器材返還終了通知及び撤去作業等完了通知の提出についても記載する。

凡例 ←→ : 基地の撤去期間 ○ : 撤去作業

No	基地等(拠点) 設置場所	3/1 (金)	2 (土)	3 (日)	4 (月)	5 (火)	6 (水)	7 (木)	8 (金)	9 (土)	10 (日)	11 (月)	12 (火)	13 (水)	14 (木)	15 (金)
1	A 基地				←→											
	① A a 隊				○	○			予備							
	② A b 隊					○	○		予備							
	③ A c 隊						○	○	予備							
2	B 基地											←→				
	④ B a 隊											○				予備
	⑤ B b 隊												○			予備
	⑥ B c 隊													○		予備
3	C 基地				←→											
	⑦ C a 隊				○	予備										
	⑧ C b 隊				○	予備										

図 A.1 撤去作業スケジュール

凡例 ★ : 返還予定日 ◎ : 借上器材返還終了通知提出 ● : 撤去作業等完了通知提出

No	基地等	16 (土)	17 (日)	18 (月)	19 (火)	20 (水)	21 (木)	22 (金)	23 (土)	24 (日)	25 (月)	26 (火)	27 (水)	28 (木)	29 (金)	30 (土)	31 (日)
1	A 基地			★													
2	B 基地				★			◎				●					
3	C 基地			★													

図 A.2 返還等スケジュール

契約納期