



東日本大震災における 北海道所在の自衛隊の活動状況

23. 8. 26

航空自衛隊 第2航空団
川島2佐

自己紹介

- ・ 階級 氏名 2等空佐 川島 竜之介
- ・ 所属 第2航空団 整備補給群
- ・ 役職 装備隊長
- ・ 特技 武装
- ・ 入隊期別 一般85期
- ・ 出身地 宮崎県

北海道・東北の主な空自基地

凡例

- ★ : 航空基地
- : 分屯基地(レーダーサイト)
- ▲ : 分屯基地(高射隊)



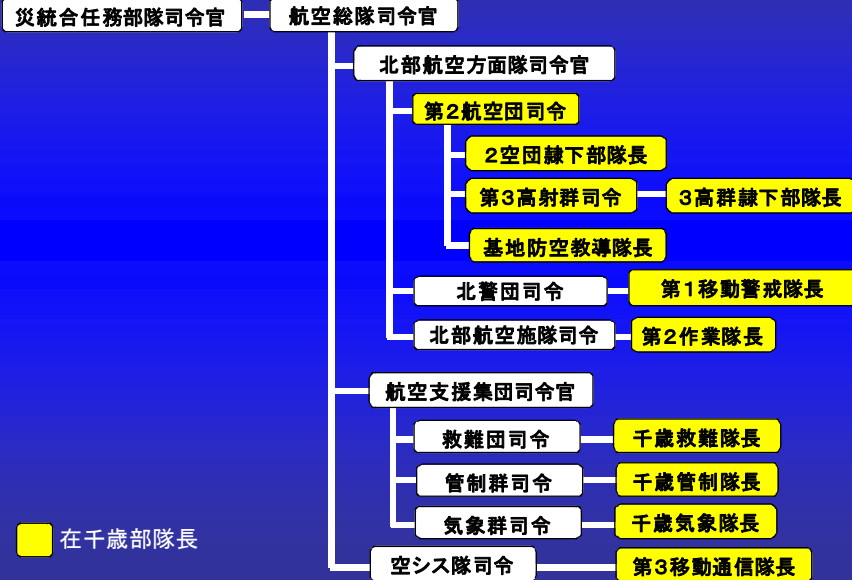
東日本大震災への対応

2011. 3. 11 1446 地震発生

- ・ 戦闘機の緊急発進による情報収集
- ・ 災害派遣要員の人選
- ・ 災害派遣資器材・車両等の準備

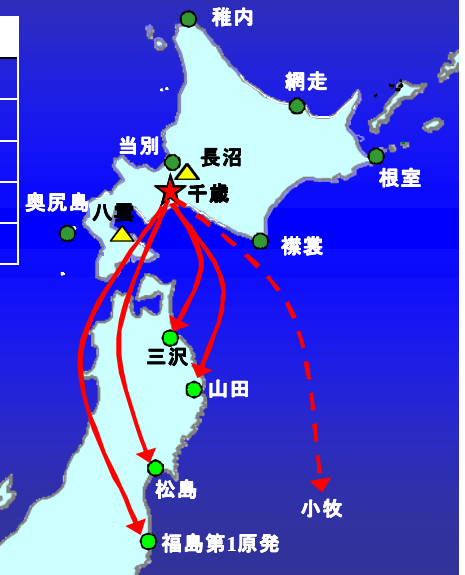


空災部隊の編成



災害派遣部隊の派遣場所及び業務内容

派遣場所	業務内容
山田分屯基地(岩手)	搜索、復旧支援等
松島基地(宮城)	搜索、復旧支援等
三沢基地(青森)	司令部機能強化
福島第一原発	放水による冷却
小牧基地(愛知)	輸送機能強化



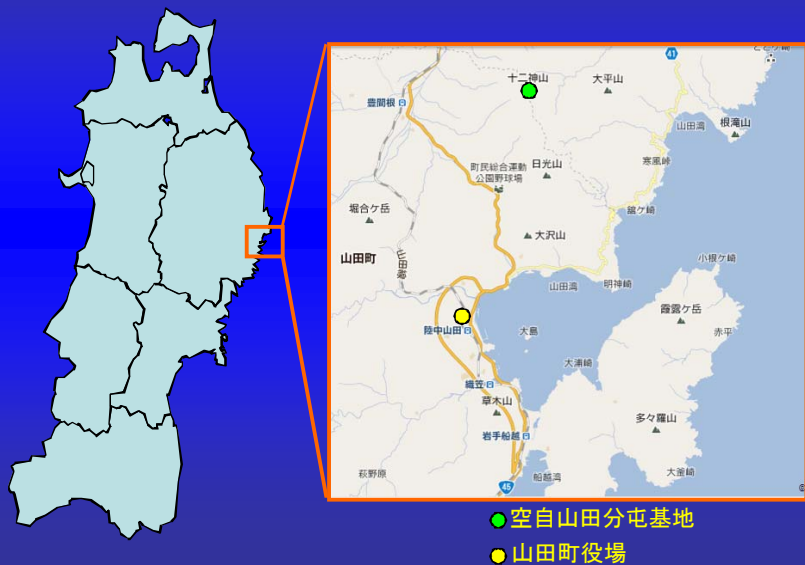
救援物資等の輸送



医療チーム及び患者輸送等



岩手県山田町への派遣状況



山田町への災害派遣

	3月	4月	5月	6月
派遣期間	発災			
	1次 2次 3次	4次 5次 6次	7次 8次 9次	10 11

■ : 空災2空団部隊派遣期間
■ : 空災3空団部隊派遣期間

3月11日 津波の状況



3月11日 火災発生



3月13日 火災後の状況



山田町役場前

山田町中心部



山田町中心部上空から



家屋の倒壊及び線路の流失

山田町の被害状況



津波被害(山田町北部)

45号線崩落(山田町中央部北端)

津波被害集落消滅(山田町中央部北端)

津波・火災被害(山田町中央部)

山田町の被害状況



駅周辺



役場前

派遣活動の重点シフト

活動区分	期区分	応急救援活動 (3. 11~3. 18)	応急復旧活動:前段 (3. 19~5. 8)	応急復旧活動:後段 (5. 9~)
人命救助		主として人力	—	—
行方不明者の捜索			機械力の活用	瓦礫除去を実施する 中において対応
生活支援		給水・給食	給水・給食 ・物資輸送	給食
復旧活動		道路啓開	道路啓開	道路啓開 瓦礫の撤去

災害派遣隊の編成

捜索救護隊(→復旧支援隊)

- 1 行方不明者捜索及び人命救助に係る活動
- 2 救護作業隊との連携による瓦礫等の撤去
- 3 その他特命事項



災害派遣隊の編成

救護作業隊(→復旧作業隊)

- 1 機械力をもって実施する救護活動
- 2 瓦礫等の撤去
- 3 その他特命事項



災害派遣隊の編成

生活支援隊

- 1 給水及び炊き出しに係る活動
- 2 被災者への対応
- 3 その他特命事項



捜索救護活動状況



復旧支援活動状況



復旧作業活動状況



民生支援活動状況



給食



給水



燃料配送



物資配送支援

民生支援活動状況



被災者の要望聞き取り



孤立集落に対する配食



音楽隊による慰問演奏



関係者との協力



物資配送を民間業者へ引継



陸自との調整



警察との現地調整



陸自による協力

津波記念碑



山田八幡宮



境内の石碑

念記波津

— — — — —
 大地震の後は津波が来る
 地震があったら高い所に集まれ
 津波に追はれたら何所でも此所
 位高い所にのぼれ
 遠くへ逃げては津波に追付かる
 近くの高い所を用意して置け
 縣指定の住宅適地より低い所へ
 家を建てるな

終わりに



3月13日



5月8日



被災地にて



住民の見送り