



第7師団

東日本大震災災害派遣

第7師団副師団長 兼ねて
東千歳駐屯地司令



自衛隊の初動対応

時期	行動
3月11日	
1446	大地震 M9.0
1450	防衛省災害対策本部設置
1452	岩手県知事災害派遣要請
1457	航空偵察開始
1502	宮城県知事災害派遣要請
1547	福島県知事災害派遣要請
3月12日	人員 約8400名
0100	航空機 約190機
現在	艦艇 約25隻 派遣
	人員 約20000名
0730	航空機 約190機
現在	艦艇 約25隻 派遣



ボートで救助する隊員



行方不明者を捜索する隊員

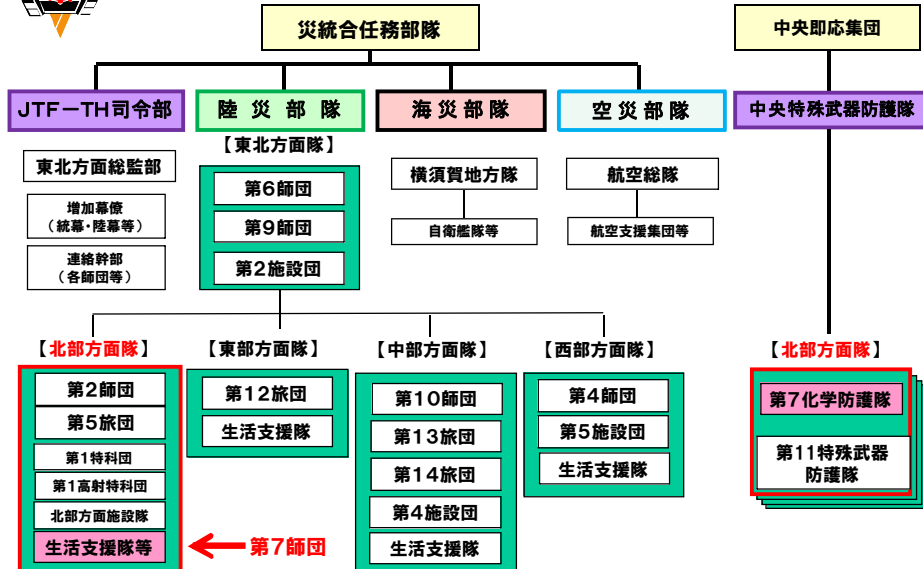


東日本大震災災害派遣全般経過

月	3月	4月	5月	6月	7月	8月
全般	11 13 14 発災 大臣指示 10万人態勢 災統合任務	1 10 25 ①集中捜索 ②集中捜索 ③集中捜索	9 大臣指示 態勢移行		1 26 災統合任務 部隊解組 岩手県撤収 要請	1 宮城県撤収 要請
震災	人命救助	行方不明者捜索				
対処	生活支援・医療活動等					
原発	放水支援	原発30Km圏内行方不明者捜索				
対処	スクリーニング・除染・モニタリング支援					



災害派遣部隊の編成



第7師団全般経過

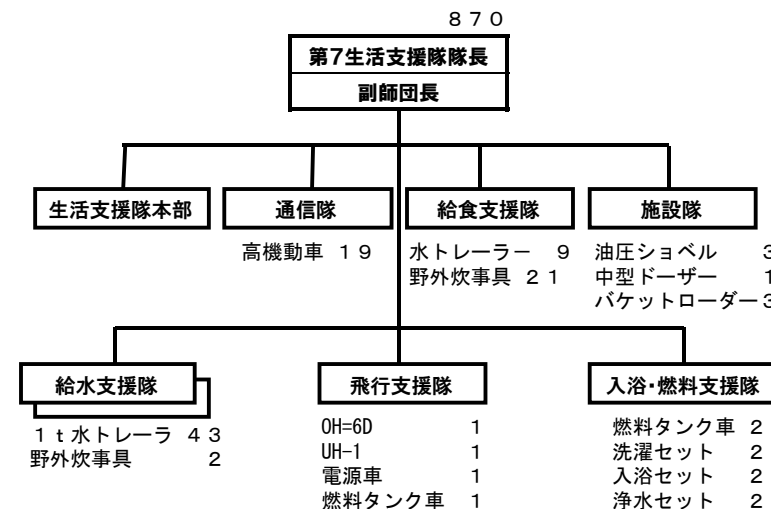
月	3月	4月	5月	6月
全般	11 13 14 発災 大臣指示 10万人態勢 JTF編成	1 10 25 ①集中捜索 ②集中捜索 ③集中捜索	9 態勢移行 大臣指示	
第7師団	14 1次支援隊	1 1 2次支援隊 宮城県多目的支援 第4多目的支援隊	1 7 3次支援隊	19 16 福島県原発対処 第7化学防護隊



岩手県 生活支援



第7生活支援隊編成装備





生活支援隊編成完結・出発(3/14)



1次隊編成完結式



訓辭をする師団長



正門付近における見送り



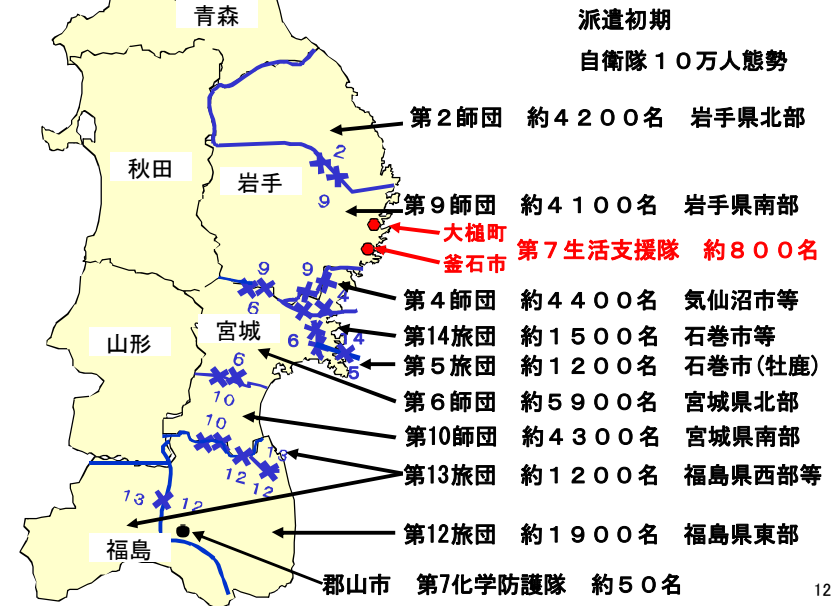
秋田港到着

秋田自動車道 錦秋湖サービスエリア



東北における陸上部隊の配置

派遣初期
自衛隊10万人態勢





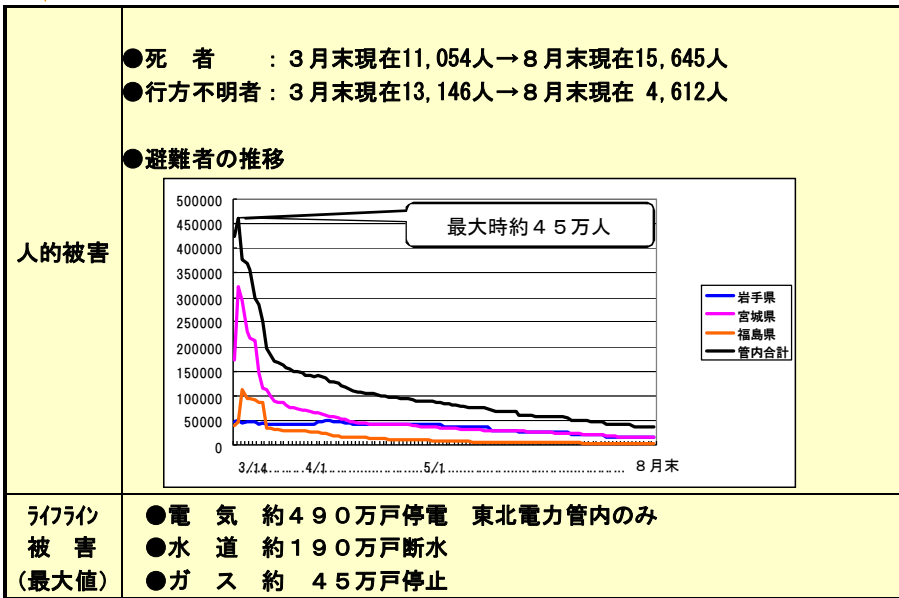
被害状況（釜石市）



被害状況（大槌町）



被害状況（東北全体）



黙とう（3月18日）



