

# Web試験受験者フローチャート①

## 【STEP1】動作確認サイトへアクセス

Web試験を実施する前に、環境確認サイトにアクセスしてWeb試験が正しく動作するか確認をして下さい。

※正しく動作しない場合は、推奨環境になっているか確認し、ブラウザを最新版に更新して下さい。

## 【STEP2】試験受験サイトへアクセス

〇〇地本のホームページから試験受験サイト画面へアクセス

※ホームページからアクセスできない場合は、受験案内に記載されたURL又はQRコードからアクセス

## 【STEP3】IDとパスワードの入力

受験案内に記載された「アカウント名」と「パスワード」を入力し、ログイン(図A)

※ログインは必ず受験者本人が実施し、アカウント名及びパスワードを第3者に漏らさないようにして下さい。

## 【STEP4】テスト開始

「許可をリクエスト」をタップし、カメラ機能をチェック(図B)

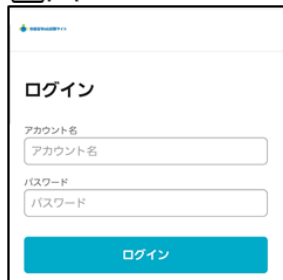
※ 本人確認のため、試験開始時にカメラ及びマイクへのアクセス許可を要求されます。アクセス許可をして写真を撮影後、試験開始となります。また、試験実施間も本人確認のため、写真撮影が自動的に行われ、システムに搭載した機能により判定がされます。

受験する種目が同じならば、「開始する」(図C)。案内をよく読んで、「次へ」を押すと、試験開始(図D)。

## 【STEP5】テスト終了

全てのテストを終了すると画面を閉じてして終了となります。(図E)

図A



ログイン

アカウント名  
アカウント名

パスワード  
パスワード

ログイン

図B



許可をリクエスト

この試験は受験中にインカメラによる不正チェックを行います。ブラウザにカメラへのアクセスを許可してください。

図C

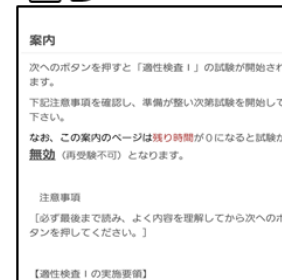


開始する

こちらは自衛官候補生のWEB試験になります。自衛官候補生の受験者は、「開始する」ボタンを押してお進みください。

一般官候補生または予備自衛官補のWEB試験を受験される方は、試験が始まるまで開始するボタンを押さずにページ閉じていただき、受験の申込みをされた地方協力本部へ連絡してください。

図D



案内

次へのボタンを押すと「適性検査1」の試験が開始されます。下記注意事項を確認し、準備が整い次第試験を開始して下さい。

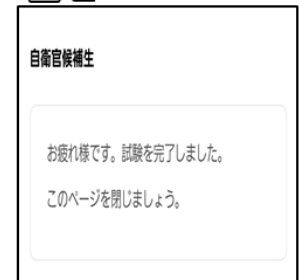
なお、この案内のページは残り時間が0になると試験が無効（再受験不可）となります。

注意事項

【必ず最後まで読み、よく内容を理解してから次へのボタンを押してください。】

【適性検査1の実施要領】

図E



自衛官候補生

お疲れ様です。試験を完了しました。

このページを閉じましょう。

## Web試験受験者フローチャート②

### ★写真撮影の実施について

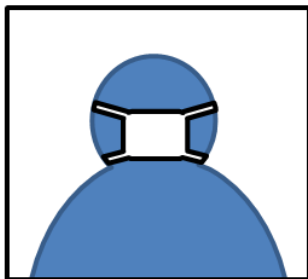
試験の開始時及び試験中に本人確認のため写真撮影が実施されます。正しく撮影がされなかった場合、試験が無効となる場合がありますので、下記の要領をよく理解して撮影を実施して下さい。

#### 写真撮影時の注意事項

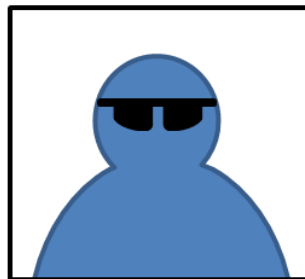
- ① 顔が確認でき、肩までの範囲を撮影して下さい。



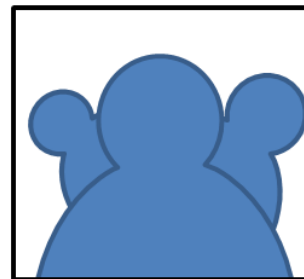
- ② 試験開始前の撮影は、マスクを外して撮影を行って下さい。



- ③ サングラス等の目線を遮る物は装着しないで下さい。

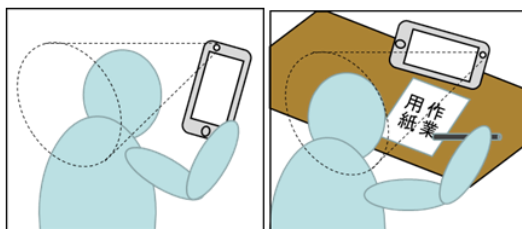


- ④ 背景に第3者が写らないようにして下さい。

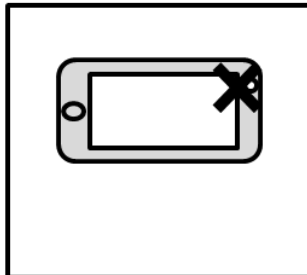


#### 試験実施時の注意事項

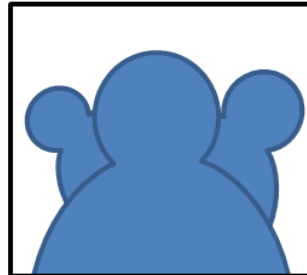
- ① 試験実施間は、顔が認識できる状態にして下さい。  
(最初の写真撮影時にスマートフォン等の位置を確認して下さい。)



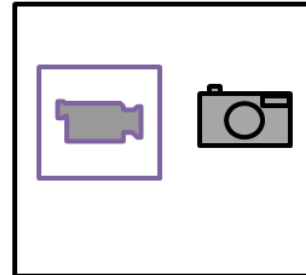
- ② 試験実施間にカメラを遮る行為はしないで下さい。



- ③ 試験実施間も、背景に第3者が写らないようにして下さい。



- ④ 試験内容の撮影・録画は決してしないで下さい。



# Web 試験受験案内 (技能・乙)

- 【全般】**
- 本採用試験の筆記試験（小論文）及び適性検査は、Web 試験方式で実施します。
  - Web 試験の受験に当たり、インターネットに接続可能なパソコン・タブレット・スマートフォン等の端末及び交付された受験用ID（受験番号）と認証パスワードをご準備下さい（交付に関しては、Web 試験会場にて交付、または受験日間に担当広報官を通じ交付します。）。
  - 受験用IDと認証パスワードを紛失した場合は、速やかに担当広報官又は愛知地方協力本部募集課までお申し出下さい。
- 【受験時期】**
- Web 試験はお示しする受験日の8時30分～22時の間、受験できます。
  - Web 試験サイトへの接続は、受験日に限り有効ですので、8時30分～22時までに試験を終了できるよう、余裕をもって臨んで下さい。また、小論文及び適性検査Ⅳの順で実施していただきますが、解答を開始した後に中断することはできません。
  - 各試験区分の解答時間は以下のとおりで、合計で約90分程度かかります。
    - ◆ 適性検査Ⅳ：30分
    - ◆ 小論文：60分
  - 本試験の実施に当たり、資料の参照やインターネットを利用した解答はできません。また、口述試験の際、ご本人が受験されたことを確認するための質問を実施します。
  - 受験
    - ◆ 受験用ID及び認証パスワードを入力してログインして下さい。
    - ◆ 「テストを開始する」のボタンをクリックすると試験問題の選択画面にアクセスします。
    - ◆ 適性検査Ⅳ及び小論文のそれぞれのボタンをクリックすると受験の注意事項が表示されます。同画面内の「テストを開始する」ボタンのクリックにより、試験開始となります。
    - ◆ 「テストを終了する」のボタンをクリック又はそれぞれの制限時間終了により試験が終了します。
    - ◆ 受験が終了した科目は「受験済」と表示され、再受験はできません。
- 【受験方法】**
- 接続  
次のいずれかの方法でWeb 試験サイトに接続してください。
    - ◆ QRコードからアクセスする方法  
右記のQRコードをアプリ等により読み取り、アクセスしてください。
    - ◆ URLを入力する方法  
インターネットブラウザを開き、下記URLを記入してアクセスしてください。  
[https://test242.share-wis.com/system\\_requirements/check-pc-and-mobile-camera](https://test242.share-wis.com/system_requirements/check-pc-and-mobile-camera)  
<https://test242.share-wis.com/ja/courses/22434> 本番サイト
- 
- 動作確認サイト  
QRコード  
(Web 試験前日まで)  
動作確認サイト
- 
- Web 試験サイト  
QRコード  
(Web 試験当日)
- 【問い合わせ】**
- 試験問題に関する質問はお受けできません。
  - 動作確認を試験の前日までに実施して下さい。
  - システム上の障害等により、試験が継続できなかった場合、下記にお問合せ下さい。  
自衛隊愛知地方協力本部募集課採用班 052-331-6267 (4557) 受付時間 8時30分～22時  
080-9412-1566