

仕 様 書

海上自衛隊横須賀地方総監部

## 1 件名

海上自衛隊横須賀地方総監部が委託する横須賀地区庁内託児所の運営の受託

## 2 委託する内容

海上自衛隊第2術科学校敷地内に所在する横須賀地区庁内託児所の運営

## 3 相手方の決定

横須賀地方総監部（以下、「甲」という。）が本事業を行う業者（以下、「乙」という。）を選定する。

## 4 契約の締結

- (1) 乙は、託児施設の受託経営に関する経営委託契約書を甲と取り交わさなければならない。
- (2) 甲は、次の各号に該当する場合は、契約を解除し、又は中断することができる。
  - ア 国が乙に委託している施設を使用するとき。
  - イ 乙が契約条項に違反したとき。
- (3) 契約が満了したとき（更新した場合を除く。）又は前項により、契約を解除された場合は、乙は直ちに自己の負担で使用施設を受託前の状態に回復し返還すること。  
なお、この場合、乙は甲に対し一切の補償を請求することはできない。

## 5 乙の資格

乙は、以下の条件を満たしていること。

- (1) 業務遂行上必要とされる関係法令及び規則等を遵守できること。
- (2) 業務の全部又は一部を第三者に委託し又は譲渡することなく遂行できること（給食業務は除く。）。
- (3) 託児施設経営委託契約書を遵守できること。
- (4) 本仕様書の全記載事項を遵守できること。

## 6 使用料の納付

- (1) 国有財産使用料（建物5,500円/m<sup>2</sup>、土地2,500円/m<sup>2</sup> 年額約383万円程度（消費税抜き。））を負担するものとする。
- (2) 光熱水料  
使用量に基づき、月額を支払うこと。
- (3) 納付期日  
通知書に記載

## 7 運営委託期間

令和7年4月1日～令和8年3月31日

なお、甲が必要と判断した場合には、5年を超えない期間で委託契約更新手続きを行うこととする。

運営の開始及び終了の時期については、施設の状況等により変更もあり得る。

## 8 費用負担

本業務に伴う費用は、乙の負担とする。

## 9 名義使用の制限

乙は、自己の営業上の取引に関して、甲の名義を使用してはならない。

## 10 管理責任

- (1) 乙は、自らの責任において託児施設を管理し、火災、盗難、食中毒等の予防及び保安について常に心掛け、いかなる事故発生の場合も甲に対し、損害の賠償その他の申し立てをしないものとする。

(2) 乙は、従業員の身元、規律の保持、風紀及び衛生に関する事等、人事管理その他これらに関する関係諸法令の運用について、一切の責任を負わなければならない。

#### 1 1 衛生等の保持

乙は、乙の従事関係者が結核及び「感染症の予防及び感染症の患者に対する医療に関する法律」で定義されている感染症を発症した場合又はその疑いのある場合には、業務に従事させないこととし、甲に対して速やかに報告すること。

#### 1 2 提携病院

乙は、自衛隊横須賀病院と提携を締結すること。

#### 1 3 情報保全の遵守

(1) 乙は、甲及び担当職員（以下、「甲等」という。）の与えた指示及び本業務の遂行上知り得た甲等に関する情報（書面等をもって甲等が乙に提供した情報並びに施設内及びそれに準ずる場所で作業する際に見聞又は認識した情報の一切）の保全を遵守し、これを本業務の履行以外の目的に使用し、又は第三者に開示してはならない。

(2) 乙は、自らの従事関係者に情報保全を遵守させるために必要な措置を取らなければならない。

#### 1 4 損害賠償

乙は、債務不履行の場合、情報保全に関する義務に違反した場合、その他の業務に関して甲等に損害を与えた場合には、甲等に対し一切の損害を賠償するものとする。

#### 1 5 自己都合による業務の解除

乙は、自己の都合により本業務を解除しようとするときは、6ヶ月前までに当該解除の理由及び予定期日等を明示した文書により甲に通知し、甲の指示に従い解除することができる。

#### 1 6 業務仕様

(1) 乙は、自ら提出した企画提案書に基づき業務を適正に履行することとし、企画提案書の内容について、甲の了解なく変更しないこと。

(2) 本業務の遂行に当たっては、甲等の指示に従うこと。

(3) 乙は、本業務に要する光熱水料のほか、通常必要とする経費を負担しなければならない。

(4) 乙は、託児施設の運営に伴う衛生管理について一切の責任を負うものとする。

(5) 乙は、本業務の従事者に係る書類（履歴書（写し））、その他担当職員の指示する書類を担当職員に提出しなければならない。

(6) 本仕様書に記載のない事項及び細部については、必要の都度、甲及び乙の間で協議する。

#### 1 7 仕様の細部

##### (1) 施設規模

- ア 所在地 神奈川県横須賀市田浦港町無番地
- イ 建物構造 鉄筋コンクリート造4階建（1階の一部を託児施設として使用）
- ウ 延べ床面積 625㎡ 土地延べ面積 158㎡
- エ 平面図（別紙第1）、（別紙第2）
- オ 施設に含まれる設備・備品類（別紙第3）

- (2) 事業規模
  - ア 利用対象者  
防衛省職員の児童等  
(生後57日目から小学校就学前児童(以下、「乳幼児」という。))
  - イ 保育定員(基準)  
最大40名(生後57日目から小学校就学前児童)  
なお、本定員は利用希望者の確保を保障するものではない。
- (3) 保育事業
  - ア 開所日  
基本開所日:月曜日から金曜日(祝休日を除く。)
  - イ 開所時間  
基本開所時間:7時~18時(11時間)
  - ウ 基本保育  
乳幼児を対象とした基本開所日、基本開所時間の保育
  - エ 延長保育  
基本保育者を対象とした開所日における延長保育  
(6時~7時、18時~22時)
  - オ 休日保育  
基本保育者を対象とした土・日・祝休日における開所時間(うち11時間)の保育
  - カ 夜間保育  
基本保育者を対象とした開所日における夜間保育  
(22時~6時)
  - キ お泊り保育  
基本保育者を対象としたウ~カまでの保育を組み合わせた宿泊を伴う保育
  - ク 一時保育  
基本保育対象者以外で事前予約制による保育
  - ケ 緊急一時保育(24時間対応)  
基本保育対象者以外で、緊急呼集や出港等の勤務が急に発生した場合等予約がない場合において使用する一時的な保育(ただし、事前登録を要する。)
  - コ 障害児保育  
障害のある乳幼児(原則3歳以上で集団保育が可能)を対象とした保育(ただし、事前登録を要する。)
  - サ 給食等  
健康状態の観察、服装等の異常の有無についての検査、自由遊び及び昼寝、給食・離乳食・おやつ、調乳・授乳、おむつ交換、沐浴、入浴、着替え、洗濯、外気浴、安静、身体測定、健康診断等
- (4) 保育料金  
横須賀市が定める保育料金を基本とする。
- (5) 施設及び運営管理の基準  
児童福祉法(昭和22年法律第164号)及び児童福祉施設最低基準(昭和23年厚生省令第63号)の関係法令に適合すること。
- (6) その他
  - ア 給食業務は受託事業に含まれるものとする。ただし、児童福祉施設最低基準に示される全ての給食業務を委託する際には、給食業務は受託した保育業務の範囲に含まれるものとして取扱い、給食業務により生じた問題は、乙の責任により解決することを条件とする。
  - イ 乙は保育料収入のみにより施設を運営する。
  - ウ 乙は、定期的に保護者説明会及び、毎月甲との意見交換会を実施し、保育状況等について保護者及び甲と連絡を密にするものとする。

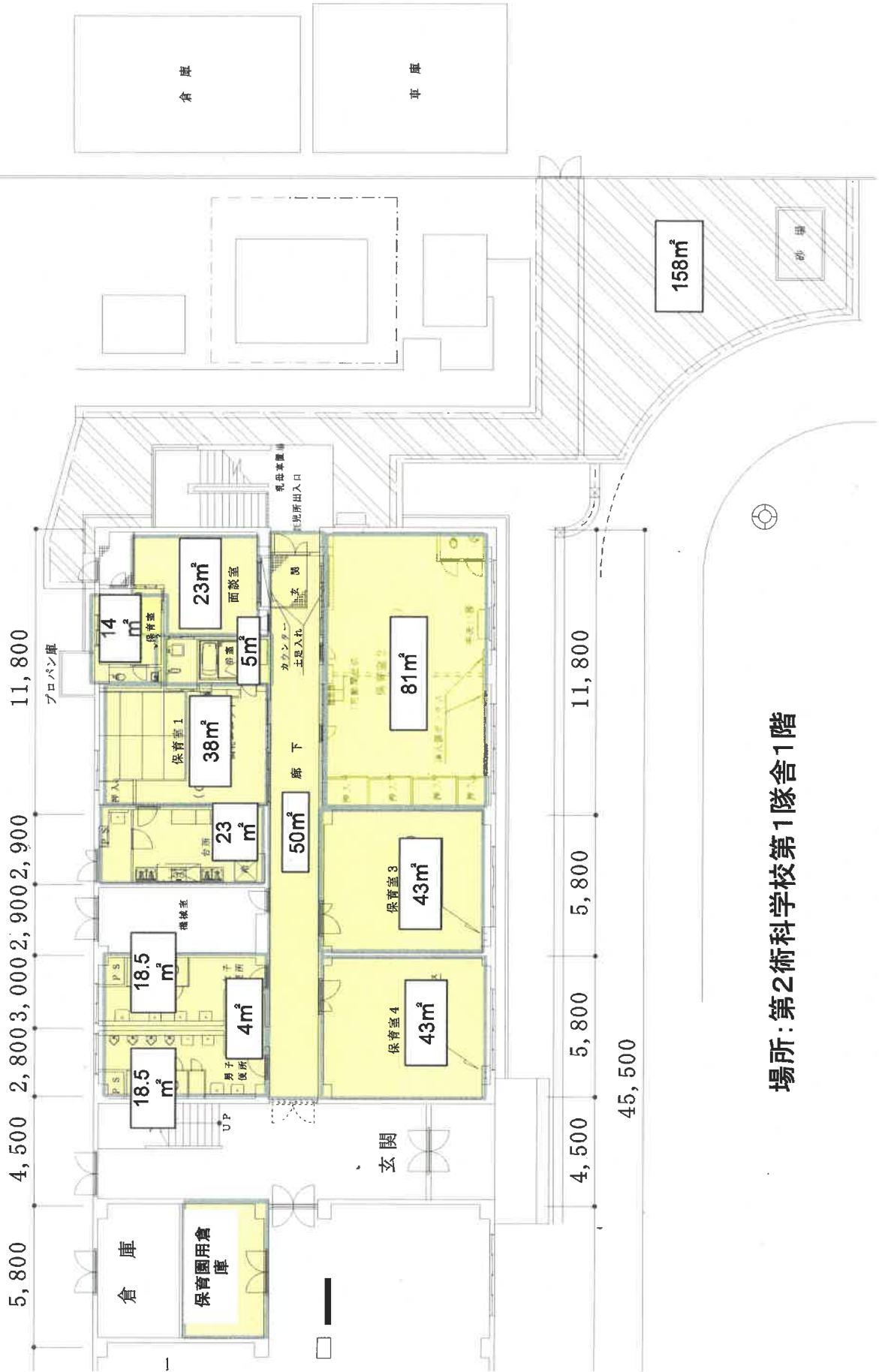
## 18 貸付品等

- (1) 国が整備した備品等を乙に貸与する。
- (2) 貸付品の修繕に要する費用は、甲の負担によるものとする。ただし、乙の責めに帰する事由により破損等した場合における修繕に要する費用は、乙の負担によるものとする。
- (3) 国が設置した備品等は、甲の許可無く廃棄等の処分をしてはならない。
- (4) 乙が設置した備品等は、退去の際に乙の負担により撤去するものとする。
- (5) 上記以外に運営にあたって必要な消耗品類は、乙の負担とする。

## 19 その他

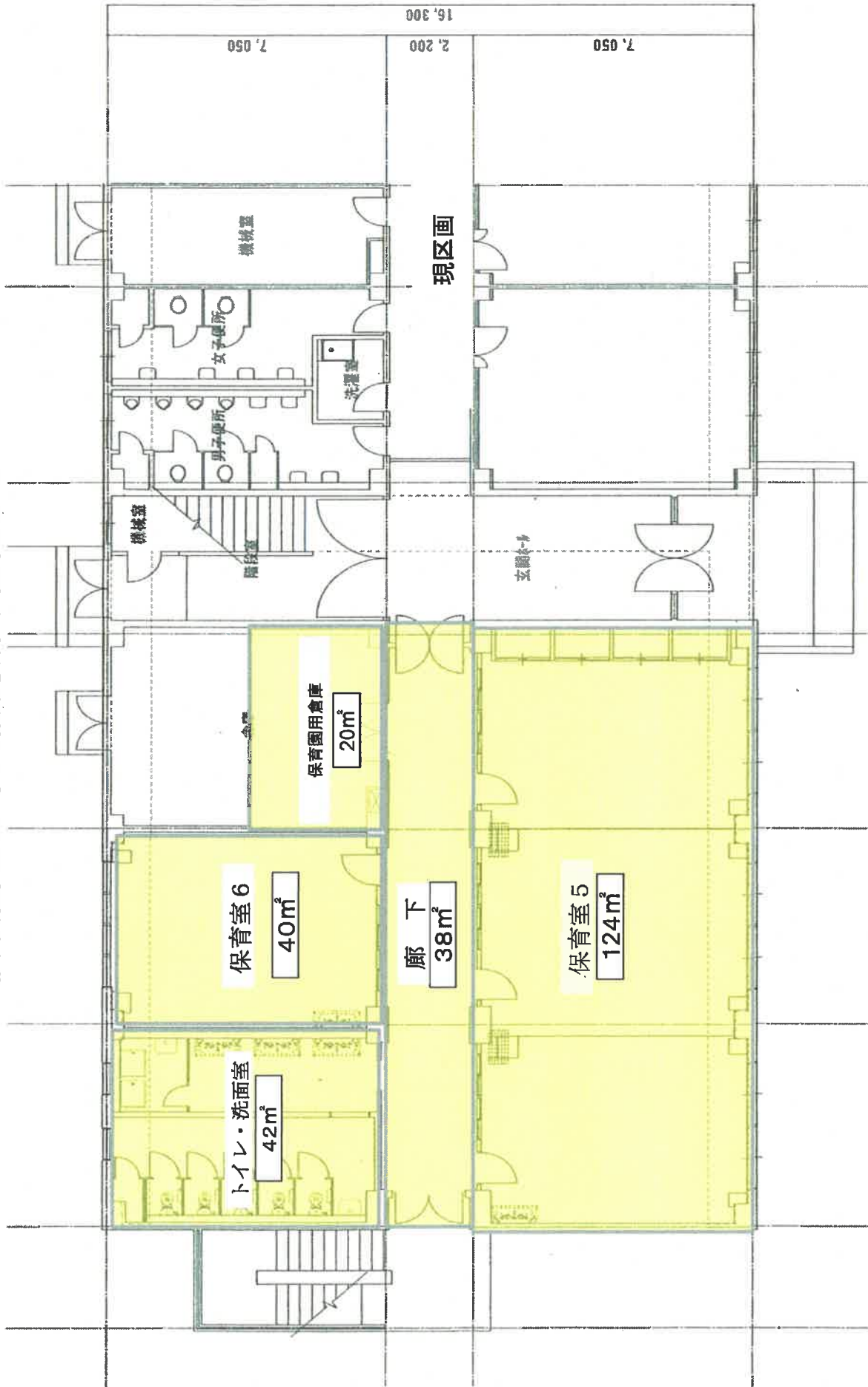
- (1) 大規模災害時等に緊急に登庁する必要がある隊員の小学生以下の子弟を預かるため、国が実施する緊急登庁支援への対応や、当該訓練等における施設の利用や保育士の協力なども含め、管理運営については甲の業務指示に従うこと。
- (2) 乙は、防衛省共済組合が組合員の福利厚生を目的として契約を実施しているアウトソーシング会社との契約の締結が可能なこと。
- (3) 乙は、令和7年4月1日からの託児所運営受託に伴い、その運営に支障を来すことのないよう、事前に前受託業者から業務の引き継ぎを行うこと。

横須賀地区庁内託児所平面図1/2



場所：第2術科学校第1隊舎1階

横須賀地区庁内託児所平面図2/2



## 無償貸付物品内訳書

NO	物品番号	品名	単位	数量	備考
1	GL3510-104-28969	洗濯機, 全自動	EA	1	ハイアール JW-K70M
2	GL3510-915-01932	洗濯機, 全自動	EA	1	R4 東芝 AW-12DPS2(W)
3	GL3510-915-44242	乾燥機, 家庭用	EA	2	日立 DE-N50WV 付属品: スタンドDES-N76
4	GL3920-915-61642	運搬車, 手押式, 3段片袖	EA	3	ホシザキ M30-7545:3
5	GL3920-915-73252	収納台車, 折りたたみ椅子用, 各種	EA	1	ワンダー 0302438 k
6	GL4110-915-59652	電気冷蔵庫, 501~1000L	EA	1	パナソニック NR-F561PV
7	GL4110-915-59722	電気冷凍庫, 101~200L	EA	1	三菱 MF-U14D
8	GL4120-107-01559	加湿器	EA	8	シャープ HV-H75-W
9	GL4460-107-34169	脱臭器, 空間除菌用	EA	7	H30 パナソニック F-MV3000-WZ: 4パナソニック F-MV3000-SZ: 3
10	GL4510-915-70392	流し台, 幅100~150CM	EA	5	チャイルド社691866
11	GL4730-107-21129	ホースリール, 散水用	EA	1	グリーンライフ
12	GL5410-104-84649	組立式物置	EA	1	ヨド物置 ESC-1507YGL
13	GL5805-107-01109	電話機	EA	1	H30 ナカヨ1811064
14	GL5835-107-05549	MD/CDラジカセ	EA	1	パナソニック RX-MDX83-S
15	GL5836-915-71272	BLUE-RAYレコーダー	EA	2	シャープ BD-NW1200パナソニック DMR-BRW1050
16	GL6670-107-06209	身長計, 幼児用	EA	1	R1 ワンダー 0344910 k
17	GL6670-107-08829	身長計, 乳児用	EA	1	メイト 33039
18	GL7105-107-06159	テーブル, 幼児用	EA	27	ワグ-0308618K 1歳児用: 6 ワグ-0301606K 2~5歳児用: 10チャイルド社652090: 4, 652094: 4, 652007: 4, 652272: 4
19	GL7105-107-06299	椅子, 幼児用	EA	22	チャイルド社 651012: 20 ワンダー 0301421K: 25 チャイルド社 651482: 10
20	GL7105-160-76575	椅子, 折りたたみ式	EA	12	ワンダー 0301532K: 20チャイルド社 650072: 10
21	GL7105-915-94052	傘立て, 鍵なし, 各種	EA	2	ワンダー 0301522K
22	GL7110-020-80645	ファイリングキャビネット, A4, 4段	EA	1	2MSS転用品 GLX
23	GL7110-915-60672	白板, スタンド式, 片面, 900×1200mm	EA	1	イトーキ BBC-1209WN-Z5
24	GL7110-915-67342	事務机用脇机, 鋼製	EA	2	2MSS転用品 (事務室用)
25	GL7110-915-67472	椅子, 事務用兼OA用3号	EA	3	イトーキ KZ-430GA-W4G7
26	GL7110-915-67602	机, 片袖, 鋼製, 1100×700	EA	3	イトーキ CZN-117CA-WE
27	GL7110-915-68042	テーブル, 1800×600	EA	5	ワンダー 0301539 k 60型
28	GL7110-915-90742	仕切壁, 移動式	SE	2	立川ブラインド工業、スライディングドア 66
29	GL7110-915-91082	マガジンラック, 各種	EA	1	ワンダー 0305142 k
30	GL7125-104-19139	資料保管庫	EA	2	2MSS転用品 (事務室用)
31	GL7125-104-56519	格納棚, 背面ケース	EA	6	ワンダー 0344985 5連×4段: 2ワンダー 0344983K 5連: 4
32	GL7125-104-88879	物品格納棚, 鋼製, 小型	EA	3	マスセット 39777
33	GL7125-107-06169	ロッカー, 木製, かご付	EA	5	ワンダー 0337693 k 3×3段 かご付き
34	GL7125-107-06179	収納ケース, 木製, 紙用	EA	1	ワンダー 0301483
35	GL7125-107-23109	自在ハンガー, 幼児用	EA	2	メイト 14859
36	GL7125-107-23119	ロッカー, 木製, 5連, W180×H90	EA	5	チャイルド社652090: 3チャイルド社652094: 2
37	GL7125-915-67422	食器戸棚18号, W900, 鋼製	EA	1	2MSS転用品 (調理室用)
38	GL7125-915-72992	ロッカー, 鋼製, 4列2段, W900×H1800	EA	2	イトーキ HDT-6342SL-WE
39	GL7125-915-73872	掃除用具庫, 各種	EA	2	イトーキ HAC-4518SSM-WEコクヨ CLK-Z35F1
40	GL7125-915-78182	木製書架, 傾斜片面, 1連5段	EA	1	ワンダー 0305142K
41	GL7195-915-27352	講演台, 1型	EA	1	ワンダー 0345009K
42	GL7210-107-40219	室内用アスレチック	EA	2	チャイルド社 642488
43	GL7240-104-02199	ゴミバコ	EA	1	セキスイ SDB700H
44	GL7240-915-83612	ゴミ集積箱, 301~500L, 各種	EA	1	R1 エムケー精工 CLS-130S
45	GL7290-107-06189	ワゴン, 幼児用	EA	1	ワンダー0347804K折りたたみ4人用
46	GL7290-107-06199	避難車, 幼児用	EA	3	ワンダー 0302623K 折りたたみ式: 2チャイルドブック642235: 1



NO	物品番号	品名	単位	数量	備考
47	GL7290-915-70072	靴箱, 11~20人用, 扉なし	EA	1	イトーキ HDS-9836AT-WE
48	GL7290-915-70092	靴箱, 31人以上用, 扉なし	EA	1	
49	GL7310-107-00899	作業台, 調理用	EA	2	ホシザキ HWT-126-Aホシザキ HWT-126-2D-A
50	GL7310-915-31572	電子レンジ	EA	2	R4 シャープ RE-WF263-BR5 アイリスオーヤマ IMB-F2202-W
51	GL7310-915-57252	炊飯器, 電気, 1.8L	EA	2	タイガー JKT-B182-TD:1象印 NH-YG18:1
52	GL7310-915-57362	オーブントースター	EA	1	アイリスオーヤマ POT-413-B
53	GL7310-915-57422	電磁調理器, 据置型	EA	1	三菱電機 CS-G29-CS20A
54	GL7320-104-87629	調理台	EA	1	ホシザキ EL-7560
55	GL7320-107-06399	電気式食器消毒保管庫	EA	1	R5 タニコー NHE-3ASRステンレスかご3EA付属
56	GL7330-915-56912	電気ポット	EA	2	パナソニック NC-MU302:1象印 CD-PB50:2
57	GL7710-107-05919	三味線, 各種	SE	2	日和 長唄三味線 普及セット SN4
58	GL7710-915-76242	ピアノ, アップライト	EA	3	ヤマハ YM5:1H30 ヤマハ b121:2
59	GL7730-915-54162	液晶テレビデオ20型	EA	1	シャープ LC-20D50-W
60	GL7730-915-54192	液晶テレビ, 31インチ以上	EA	2	東芝 CT-90476
61	GL7820-107-18679	ピクニックテーブル, 玩具	EA	1	ワンダー 0355204K折りたたみ式
62	GL7820-107-18689	滑り台, 玩具	EA	1	H30 チャイルド社 570731
63	GL7830-107-35419	平均台, 幼児用	EA	2	チャイルド社 550164
64	GL7830-107-35459	アスレチック, 幼児用	EA	1	チャイルド社 57942 手すり付丸太ステップ
65	GL7910-104-81079	電気掃除機	EA	1	東芝 VC-PF9
66	GL8340-107-34109	テント, 日除け用	EA	1	H30 フレーベル館 アンパンマンテント 731115
67	GL3990-104-67079	収納ラック(竹馬)	EA	1	R2 チャイルド社 660484
68	GL4520-107-40029	ホットカーペット	EA	3	R2 TEKNOS TWN-3000M
69	GL4520-915-84342	小型電気温水器21~30L	EA	2	TOTO REW25C2BA:1TOTO REW25C2BH:1
70	GL9905-107-07139	看板, 大	EA	1	託児所:壁面
71	GL9905-107-07149	看板, 小	EA	1	託児所:入口フェンス
72	GL8115-107-41349	靴箱, 幼児用	EA	1	R3 チャイルド社663041
73	GL7290-107-41339	砂遊び用ワゴン, 室内用	EA	2	R3 チャイルド社620252
74	GL4940-915-60212	高圧洗浄機, スチーム, 小型	EA	1	ケルヒャー SC2 EasyFixプレミアム
75	GL5830-915-70992	アンプ, ワイヤレスシステム, ボーカブル(マイク1本)	EA	1	UNI-PEX:1
76	GL7710-915-76252	電子ピアノ	EA	1	R4 カシオ AP-470BK
77	GL7820-107-33769	玩具, ままごとセット	SE	1	H30 チャイルド社 #610632 外 ままごとキッチンネオ
78	GL7820-107-33769	魔法びん	EA	2	R4 タイガー PIE-A501K
79	GL6515-915-78832	自動体外式除細動器(AED)	EA	1	R3 日本光電工 AED-3100
80	GL4110-915-59622	電気冷蔵庫, 201~300L	EA	1	R5 パナソニック NR-B252T-H
81	GL7105-107-44059	簡易ベッド, 幼児用	EA	40	R5 マスセット 50239
82	GL3920-107-44089	収納台車, 簡易ベッド, 幼児用	EA	4	R5 マスセット 58741