

安否確認システムの活用について — 隊員のご家族の皆様へ —

1 はじめに

東日本大震災の際、**家族の安否が不明であった**にも関わらず、**災害派遣に従事**しなければならない隊員が多数発生しました。

家族の安否が不明な隊員は、家族のことを気にしながら、不安を抱えつつ、任務を遂行したという苦い経験があります。

そこで、災害発生時に**出来るだけ早く隊員家族の安否が確認できる態勢を整備**しようと考え、安否確認システム(あんぴくん、あんぴくんアプリ)を導入するものです。

これから、安否確認システムの概要について、説明しますので、内容をよくご確認の上、ご活用をお願いします。



2 安否確認システム(あんぴくん)の概要

大きな地震等の災害が皆様の暮らしている地域に発生した場合、契約業者(セコムトラストシステムズ株式会社)のシステムを通じて、皆様の安否を問い合わせる**あんぴくんメール**が届きます。

ご家族の皆様には、届いたメールに記載されているアドレスより、「あんぴくんWebページ」にログインし、家族の安否、自宅の状態等を簡単なフォーマットに基づき、それぞれ該当する**項目を選択し、回答(登録)**していただくこととなります。

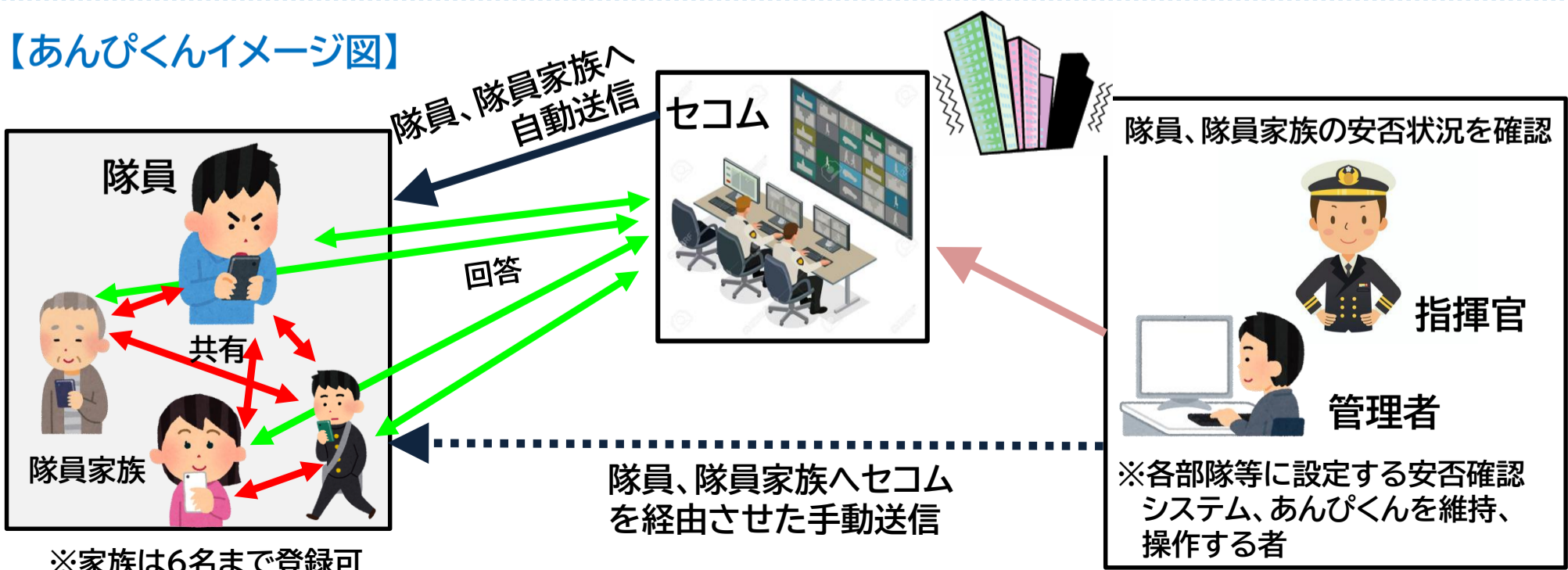
皆様が選択し、回答(登録)した結果が隊員に届き、**ご家族の安否を確認することができるというシステム**です。

※ 利用料は無料です。送受信に係る通信の経費は自己負担となります。

利用要領については、次のページで詳しく説明します。



【あんぴくんイメージ図】



3 あんぴくんを提供するセコムって... セキュリティ? 個人情報?

大きな地震が発生した場合、24時間態勢で災害監視しているセコムの専門スタッフが自動的に安否確認を開始します。

セコム安否確認サービス、あんぴくんは

国内最大級の安否確認サービスです。(契約社数8,800社、810万人)

セキュリティもしっかりしており、皆様の個人情報も守られています。

なお、皆様の登録している個人情報は、部隊等の管理者には閲覧できない仕組みとなっています。

ご安心の上、ご利用下さい。



4 安否確認システム(あんぴくん)の利用要領

契約業者(セコムトラストシステムズ株式会社)のシステムを通じて送付されるあんぴくんメールに対して、下記の要領で必要事項を選択し、登録していただきます。これにより家族で相互に安否などを確認することができます。



	メールの受信	あんぴくんに回答	家族の安否を確認
ご家族が行うこと	<p>契約業者からの「あんぴくん」メールを受信</p> <p>自動的に配信 発災 あんぴくんメール</p> <p>ココをクリック</p>	<p>○ あんぴくんメールの本文中のURLをクリックし、あんぴくんWebページにログイン</p> <p>○ 家族(本人)の安否及び自宅の状態について該当項目を選択、下段の「登録する」を押下し登録</p> <p>最後に「登録する」をクリック</p>	<p>隊員本人及び家族が登録した情報を家族間で相互に確認</p> <p>ご家族</p> <p>ココを相互に確認</p>

※あんぴくんに一度登録した場合でも、状況に変化があった場合は、再度修正して登録して下さい。

5 登録について

ご家族の皆様が情報を登録する必要は、ありません。
登録については、すべて隊員が実施します。

隊員が皆様を登録すると契約業者から、登録を知らせるメールが届きます。URLがついていますので、お気に入りに登録してください。

ただし、契約業者の下記の**アドレス**または**ドメイン**からの**メールを受信できるように必ず設定**をお願いします。

admin@pa.e-kakushin.com
message@pa.e-kakushin.com

ご家族ごとの専用URLです。「お気に入り」に登録すると便利です。

なお、隊員が異動した際の再登録時、情報が更新され、改めて初期メールが届きますので、同じ操作が必要となります。

【登録をお知らせるメール】



隊員が自由に設定可能

6 あんぴくんメールが届く条件について

あんぴくんメールが配信される条件が3パターンあります。

1 地域によるセコムからの自動配信

次のいずれかの都道府県において地震震度6弱以上が発生した場合、登録している隊員及び隊員家族全員へあんぴくんメールが自動配信されます。

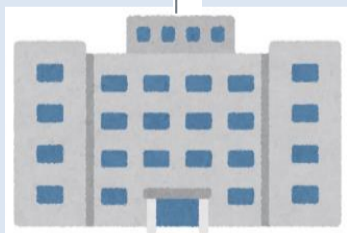
- ① 隊員が所属する部隊が所在する都道府県
- ② 隊員が登録時に設定した隊員の居住地が所在する都道府県
- ③ 隊員家族の居住地が所在する都道府県

(ご家族全員(最大6名)に対し、1都道府県のみ登録可)

(例) 部隊:神奈川県

隊員:東京都

隊員家族:鹿児島県



※ 神奈川県、東京都、鹿児島県のいずれかの都道府県で地震震度6弱以上が発生した場合、隊員及び隊員家族の双方へメールが配信されます。

2 「地震震度6弱以上」以外の災害発生時、部隊等で安否確認が必要と判断され、部隊管理者からセコム経由であんぴくんメールが配信される場合

3 部隊安否確認訓練時にご家族を訓練対象範囲として配信する場合



メールはどんな時?

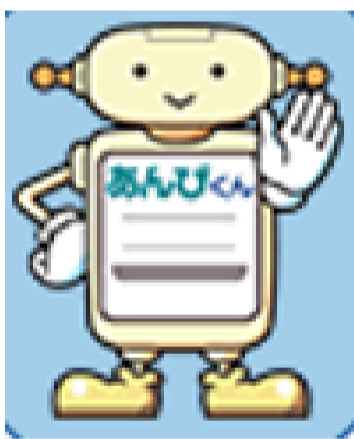
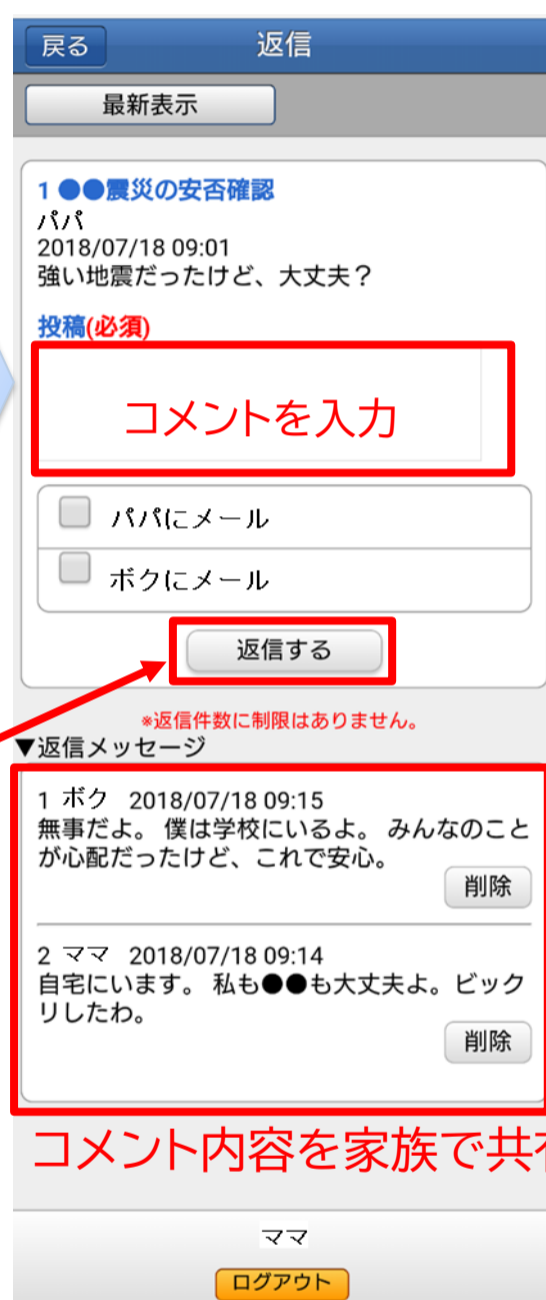
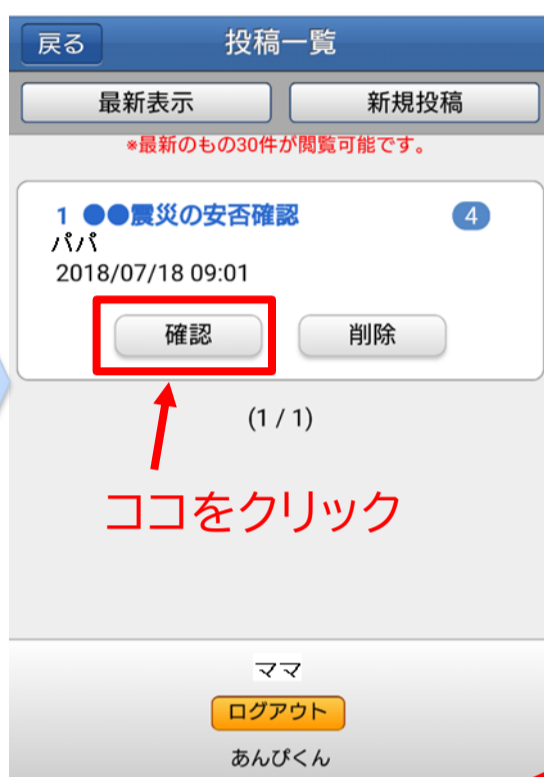
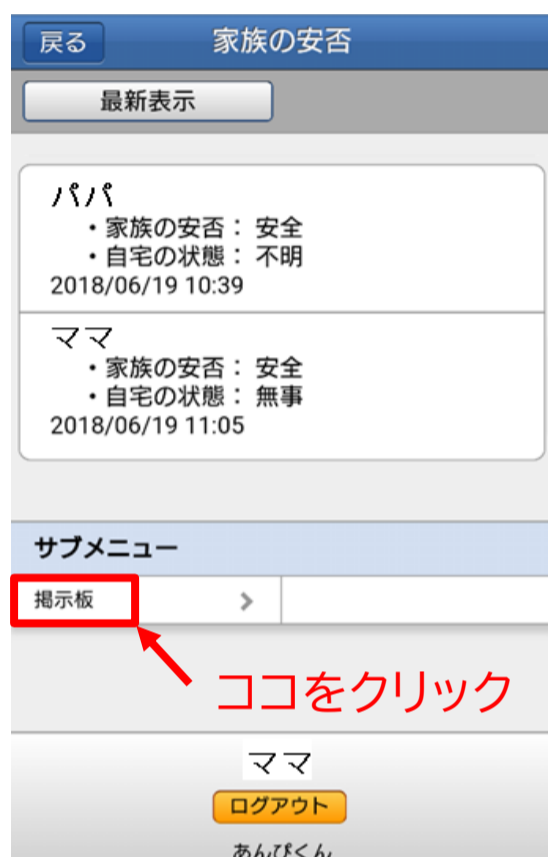
7 更に便利な機能について

安否確認システム(あんぴくん)に登録していただくと便利な機能として、隊員とご家族の皆様との間のチャット機能も利用でき、お互いの安否、避難している場所等を連絡し合うことも可能です。

部隊の管理者や他の隊員は閲覧することはできませんので、プライベートなファミリー用掲示板として、ちょっとした連絡をしたり、共通の話題を話し合ったりすることもできます。



【チャット機能の利用例】



8 おわりに

震災が起こった際のご家族の皆様のお安否を早期に確認し、隊員が安心できるシステムですので、震災対処の一環として、活用をお願いします。

また、年に数回訓練として、メールが届きますが、積極的に返信していただき、震災が起こった時にスムーズに利用できるような積極的に訓練に参加してください。

ご理解とご協力をよろしくお願いいたします。



問合せ先

沖縄基地隊

厚生科 Tel(代表)098-978-2342

内線220又は電話交換で「厚生科」とお伝えください。