

# 福島第1原子力発電所における 温度測定結果について

防衛省

技術研究本部

H23.4.20

# 計測条件

計測日時： 4月20日 0727-0755

天 候： 曇り

気 温： 7°C(福島県相馬市、7時)

高 度： 約3,000ft (約900m)

使用ヘリ： CH-47(陸自第1ヘリコプター団)

使用機材： NEC/Avio 赤外線サーモグラフィ装置他

撮影範囲： 約170m × 約130m (@3,000ft)

測定温度範囲： 0 ~ 500°C

使用レンズ：望遠レンズ  
使用電源：CH-47機上電源使用

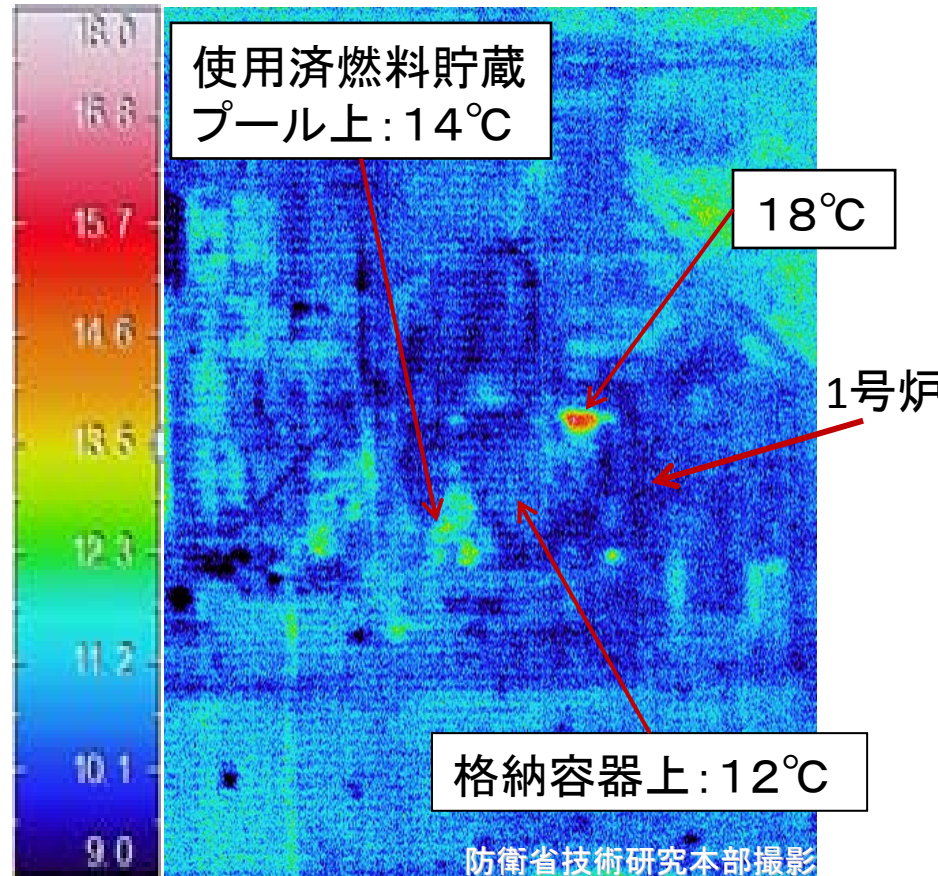
# 第1号炉(5回計測のうちの最高放射温度)

高度: 3,000 ft

放射温度写真



表示温度範囲  
9~18°C



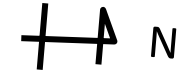
最高放射温度: 18°C

月日	1号炉	
	格納容器	プール
3/20	58°C	—
3/23	38°C	17°C
3/24	17°C	13°C
3/25	41°C	21°C
3/26	23°C	23°C
3/27	22°C	21°C
3/28	32°C	19°C
3/29	34°C	17°C
3/30	30°C	16°C
3/31	16°C	10°C
4/1	23°C	18°C
4/2	16°C	23°C
4/3	18°C	25°C
4/4	19°C	18°C
4/5	26°C	18°C
4/6	29°C	24°C
4/8	33°C	23°C
4/10	19°C	16°C
4/12	17°C	26°C
4/14	33°C	36°C
4/16	33°C	34°C
4/18	21°C	15°C
4/20	12°C	14°C

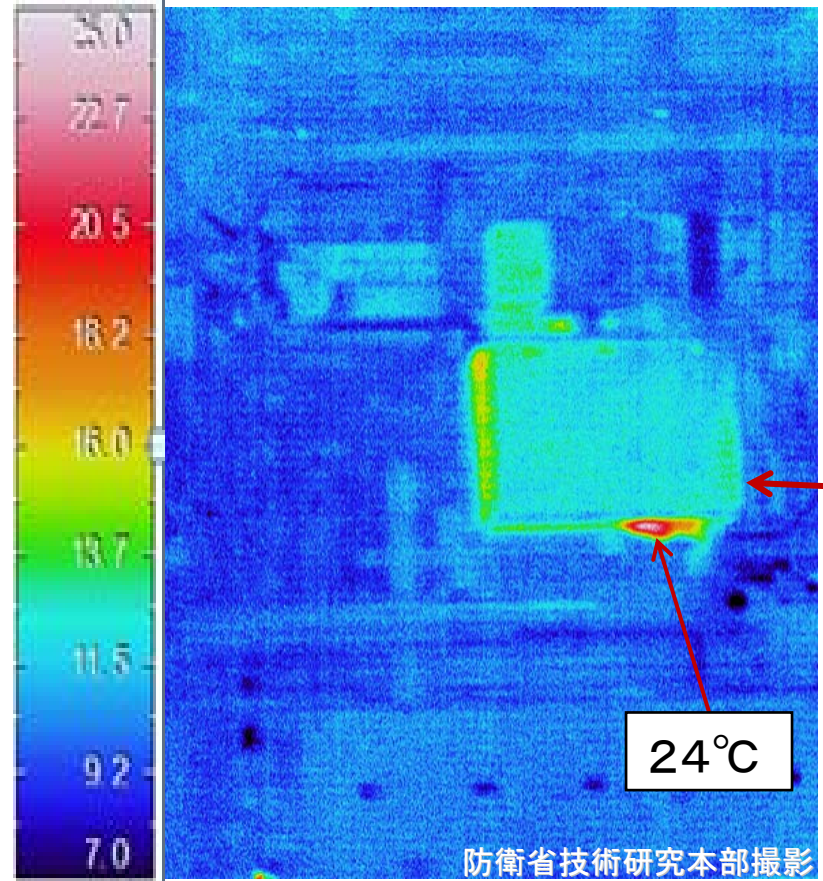
# 第2号炉(5回計測のうちの最高放射温度)

高度 : 3,000 ft

放射温度写真



表示温度範囲  
7~25°C



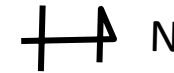
最高放射温度 : 24°C

月日	2号炉
3/20	35°C
3/23	23°C
3/24	13°C
3/25	27°C
3/26	28°C
3/27	22°C
3/28	24°C
3/29	20°C
3/30	29°C
3/31	13°C
4/1	26°C
4/2	31°C
4/3	30°C
4/4	28°C
4/5	28°C
4/6	32°C
4/8	30°C
4/10	25°C
4/12	28°C
4/14	31°C
4/16	36°C
4/18	20°C
4/20	24°C

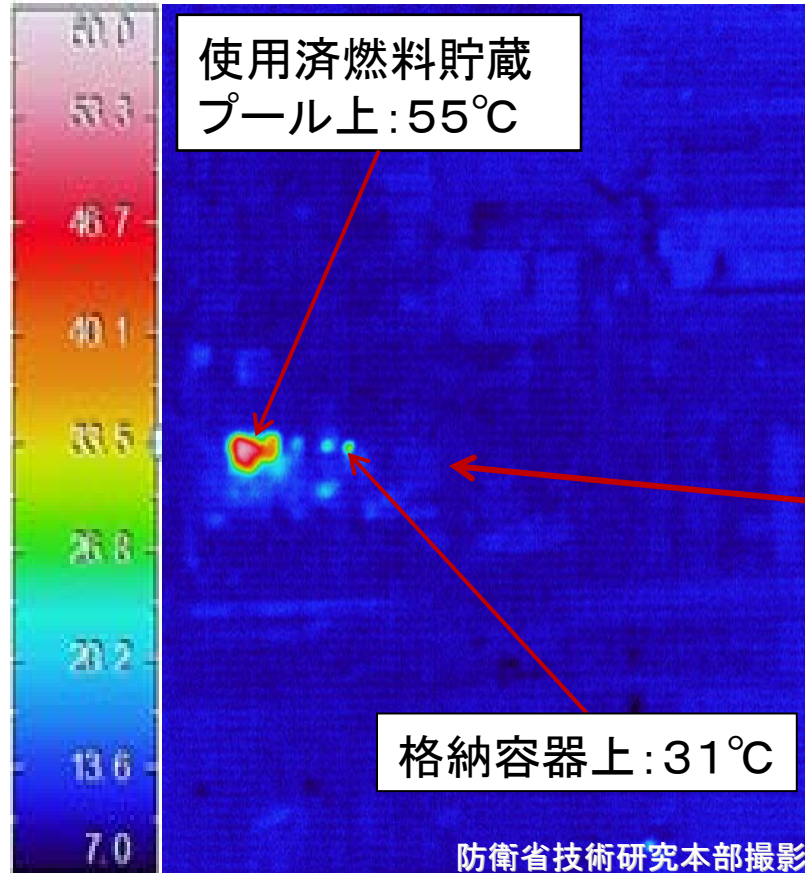
# 第3号炉(5回計測のうちの最高放射温度)

高度: 3,000 ft

放射温度写真



表示温度範囲  
7~60°C



最高放射温度: 55°C

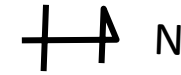
月日	3号炉	
	格納容器	プール
3/20	128°C	62°C
3/23	35°C	57°C
3/24	11°C	31°C
3/25	32°C	55°C
3/26	32°C	64°C
3/27	28°C	60°C
3/28	22°C	59°C
3/29	39°C	60°C
3/30	32°C	57°C
3/31	15°C	45°C
4/1	23°C	55°C
4/2	38°C	56°C
4/3	70°C	56°C
4/4	20°C	57°C
4/5	18°C	56°C
4/6	32°C	60°C
4/8	35°C	56°C
4/10	23°C	56°C
4/12	21°C	59°C
4/14	68°C	59°C
4/16	69°C	55°C
4/18	31°C	55°C
4/20	31°C	55°C



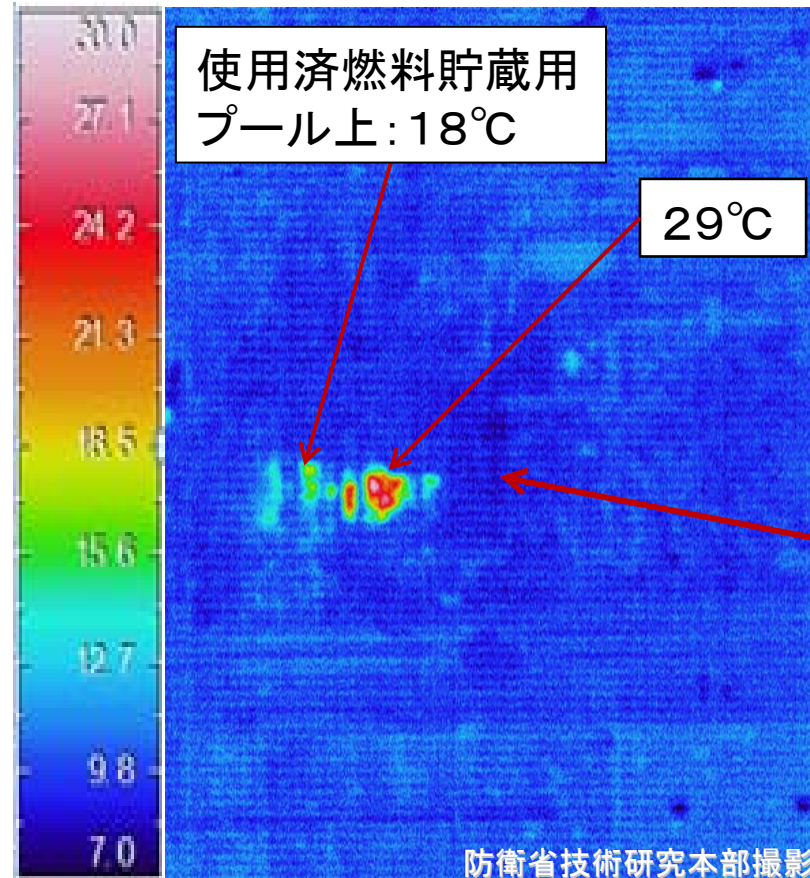
# 第4号炉(5回計測のうちの最高放射温度)

高度: 3,000 ft

放射温度写真



表示温度範囲  
7~30°C



最高放射温度: 29°C

月日	4号炉
3/20	42°C
3/23	28°C
3/24	17°C
3/25	24°C
3/26	42°C
3/27	35°C
3/28	32°C
3/29	34°C
3/30	47°C
3/31	30°C
4/1	31°C
4/2	44°C
4/3	42°C
4/4	30°C
4/5	50°C
4/6	57°C
4/8	46°C
4/10	32°C
4/12	37°C
4/14	63°C
4/16	49°C
4/18	25°C
4/20	29°C