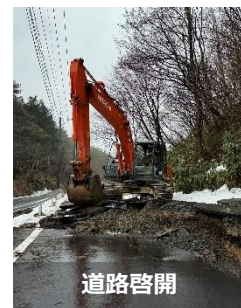


全般

- 令和6年1月1日（月）1610頃、石川県能登地方を震源とする最大震度7（M7.6、深さ約16km）の地震が発生。
- 同日1645、石川県知事から陸上自衛隊第10師団長（守山）に対して災害派遣要請があり、同時刻受理。
- 2日（火）1040、陸自中部方面総監を長とする統合任務部隊（JTF）を編成。
- 4日（木）0900、富山県知事から陸上自衛隊第10師団長（守山）に対して災害派遣要請があり、同時刻受理。
- 9日（火）、陸自第10師団長が富山県知事から災害派遣撤収要請を受け、富山県における活動を終了。
- 2月2日（金）0800、自衛隊は統合任務部隊（JTF）から、地域に密着した陸自中部方面隊を中心とする約1万人の災害派遣態勢に移行。引き続き、被災者に寄り添ったきめ細やかな生活支援活動等を実施中。

10日 までの 活動実績 (延べ)

人命救助：救助・・・約1,040名
 衛生支援：診療・・・約660名
 患者輸送・・・約720名
 輸送支援：糧食・・・約3,519,000食
 飲料水・・・約1,903,000本
 毛布・・・約18,000枚
 燃料・・・約166,000L 等
 給食支援・・・約130,000食
 給水支援・・・約4,400t
 入浴支援・・・約172,000名
 「はくおう」利用者・・・約1,500名
 道路啓開：県道1号、6号、52号、57号、266号、
 285号及び国道249号 等の一部区間



<10日(土)の主な活動>

【人命救助活動】

道の駅すず塩田村周辺において土砂・瓦礫除去による**人命救助活動を実施**
(陸自第10施設大隊)

【道路啓開活動】

珠洲市において**道路啓開活動を実施**
(陸自第10施設大隊)

【輸送支援活動】

輪島市において**物資輸送を実施**
(空自第23警戒隊、中部航空管制警戒団)

【給水支援活動】

珠洲市、輪島市、能登町、穴水町において**給水支援活動を実施**
(陸自第10師団、第3後方支援連隊、第13後方支援隊、需品教導隊、空自中部高射群 等)

【給食支援活動】

珠洲市、輪島市、能登町、穴水町において**給食支援活動を実施**
(陸自第10師団)

【入浴支援活動】

珠洲市、輪島市、能登町、穴水町、志賀町、七尾市において**入浴支援活動を実施**
(陸自北部方面後方支援隊、中部方面後方支援隊、東北方面後方支援隊、第1後方支援連隊、第2後方支援連隊、第4後方支援連隊、第12後方支援隊、第13後方支援隊、海自舞鶴地方隊、空自第1航空団、北部高射群、中部高射群、中部航空管制警戒団、西部航空管制警戒団 等)

【その他】

14日(日)以降、防衛省がPFI方式で契約している民間船舶「はくおう」等を七尾港に派遣し、PFI船舶支援隊が石川県と協同して、被災された方々や自治体等の支援者の一時休養施設を開設

活動の様子



土砂・瓦礫除去による捜索活動



道路啓開



給食支援



入浴支援