

※ 数値等は全て速報値のため、今後変更される可能性があります。

令和6年能登半島地震に係る災害派遣について

全般

- 令和6年1月1日（月）1610頃、石川県能登地方を震源とする最大震度7（M7.6、深さ約16km）の地震が発生。
- 同日1645、石川県知事から陸上自衛隊第10師団長（守山）に対して災害派遣要請があり、同時刻受理。
- 2日（火）1040、陸自中部方面總監を長とする統合任務部隊（JTF）を編成。
- 4日（木）0900、富山県知事から陸上自衛隊第10師団長（守山）に対して災害派遣要請があり、同時刻受理。
- 9日（火）、陸自第10師団長が富山県知事から災害派遣撤収要請を受け、富山県における活動を終了。
- 19日（金）、在日米軍の航空機（UH-60）が被災者支援物資を能登空港まで輸送。
- 31日（水）、自衛隊は、引き続き生活支援活動等を実施中。

30日 までの 活動実績 (延べ)

- 人命救助**：救助・・・約1040名
- 衛生支援**：診療・・・約660名
患者輸送・・・約720名
- 輸送支援**：糧食・・・約2,862,300食
飲料水・・・約1,594,400本
毛布・・・約17,150枚
燃料・・・約120,000L 等
- 給食支援**・・・約88,000食
- 給水支援**・・・約3,500t
- 入浴支援**・・・約114,600名
- 「はくおう」利用者**・・・約1040名
- 道路啓開**：県道1号、6号、52号、57号、266号、285号及び国道249号 等の一部区間



人命救助



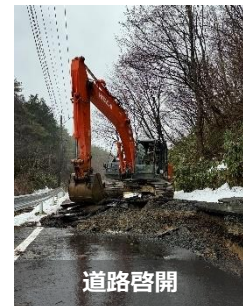
衛生支援



輸送支援（物資）



給食支援



道路啓開

<30日(火)の主な活動>

【人命救助活動】

道の駅すず塩田村周辺において土砂・瓦礫除去による**人命救助活動を実施**
(陸自第10施設大隊)

【輸送支援活動】

輪島市において**物資輸送を実施**
(陸自第33普通科連隊、第49普通科連隊)

【給水支援活動】

珠洲市、輪島市、能登町、穴水町において**給水支援活動を実施**
(陸自第10師団、第3後方支援連隊、第13後方支援隊、第14後方支援隊、第10特殊武器防護隊、空自第2高射隊、第9高射隊、第13高射隊、第20高射隊、第4術科学校、北部高射群、西部高射群、高射教導群 等)

【給食支援活動】

珠洲市、輪島市、能登町、穴水町において**給食支援活動を実施**
(陸自中部方面後方支援隊、第3後方支援連隊、第13後方支援隊、第14後方支援隊、空自第14高射隊、中部航空警戒管制団、第1航空団 等)

【入浴支援活動】

珠洲市、輪島市、能登町、穴水町、志賀町、七尾市において**入浴支援活動を実施**
(陸自第1後方支援連隊、第2後方支援連隊、第3後方支援連隊、第4後方支援連隊、第6後方支援連隊、第7後方支援連隊、第12後方支援隊、第13後方支援隊、第14後方支援隊、北部方面後方支援隊、東部方面後方支援隊、中部方面後方支援隊、需品教導隊、海災部隊、空災部隊 等)

【衛生支援活動】

輪島市、珠洲市において**診察等を実施**
(陸自中部方面衛生隊 等)

【その他】

14日(日)以降、防衛省がPFI方式で契約している民間船舶「はくおう」等を七尾港に派遣し、PFI船舶支援隊が石川県と協同して、被災された方々や自治体等の支援者の一時休養施設を開設。

活動の様子



現地住民へのニーズの聞き取り



生活支援品配送



消防と連携した土砂撤去



物資輸送支援



給食支援



海自の巡回診療



陸自の入浴支援



海自の入浴支援



空自の給水支援