

※ 数値等は全て速報値のため、  
今後変更される可能性があります。

# 令和6年能登半島地震に係る災害派遣について

## 全般

- 令和6年1月1日（月）1610頃、石川県能登地方を震源とする最大震度7（M7.6、深さ約16km）の地震が発生。
- 同日1645、石川県知事から陸上自衛隊第10師団長（守山）に対して災害派遣要請があり、同時刻受理。
- 2日（火）1040、陸自中部方面総監を長とする統合任務部隊（JTF）を編成。
- 4日（木）0900、富山県知事から陸上自衛隊第10師団長（守山）に対して災害派遣要請があり、同時刻受理。
- 9日（火）、陸自第10師団長が富山県知事から災害派遣撤収要請を受け、富山県における活動を終了。
- 19日（金）、在日米軍の航空機（UH-60）が被災者支援物資を能登空港まで輸送。
- 30日（火）、自衛隊は、引き続き生活支援活動等を実施中。

## 29日 までの 活動実績 (延べ)

- 人命救助**：救助・・・約1040名
- 衛生支援**：診療・・・約660名  
患者輸送・・・約710名
- 輸送支援**：糧食・・・約2,801,200食  
飲料水・・・約1,528,700本  
毛布・・・約17,000枚  
燃料・・・約114,300L 等
- 給食支援**・・・約84,300食
- 給水支援**・・・約3,400t
- 入浴支援**・・・約108,600名
- 「はくおう」利用者**・・・約1040名
- 道路啓開**：県道1号、6号、52号、57号、266号、  
285号及び国道249号 等の一部区間



人命救助



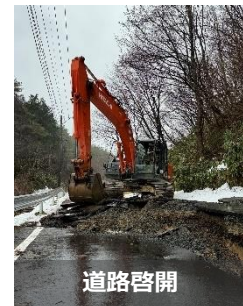
衛生支援



輸送支援（物資）



給食支援



道路啓開

<29日(月)の主な活動>

**【人命救助活動】**

道の駅すず塩田村周辺において土砂・瓦礫除去による**人命救助活動を実施**  
(陸自第10施設大隊)

**【輸送支援活動】**

輪島市において**物資輸送を実施**  
(陸自第33普通科連隊、空自第23警戒隊)

**【給水支援活動】**

珠洲市、輪島市、穴水町、七尾市、志賀町において**給水支援活動を実施**  
(陸自第10師団、第3後方支援連隊、第13後方支援隊、需品教導隊、第10特殊武器防護隊、空自第2高射隊、第6高射隊、第11高射隊、第12高射隊、第14高射隊、高射教導群、西部方面高射群 等)

**【給食支援活動】**

珠洲市、輪島市、能登町、穴水町において**給食支援活動を実施**  
(陸自中部方面後方支援隊、第3後方支援連隊、第13後方支援隊、第14後方支援隊、空自第4高射隊 等)

**【入浴支援活動】**

珠洲市、輪島市、能登町、穴水町、七尾市、志賀町において**入浴支援活動を実施**  
(陸自第1後方支援連隊、第2後方支援連隊、第3後方支援連隊、第4後方支援連隊、第6後方支援連隊、第7後方支援連隊、第12後方支援隊、第13後方支援隊、第14後方支援隊、北部方面後方支援隊、東部方面後方支援隊、中部方面後方支援隊、需品教導隊、海災部隊、空災部隊 等)

**【衛生支援活動】**

穴水町において**診察等を実施**  
(陸自北部方面入浴支援隊 等)

**【その他】**

14日(日)以降、防衛省がPFI方式で契約している民間船舶「はくおう」等を七尾港に派遣し、PFI船舶支援隊が石川県と協同して、被災された方々や自治体等の支援者の一時休養施設を開設。

# 活動の様子



ボランティアを通じたニーズの聞き取り



空自による物資輸送支援



陸自による物資輸送支援



陸自による給食支援



授業再開の様子（学校への机椅子移動支援）



空自による給食支援



陸自による入浴支援



海自による入浴支援



陸自による給水支援