

沿革

	江戸時代	大東亞 戦争 末期	昭和				平成			
			27年	29年	31年	43年	2年	10年	15年	28年
主要事象	鋼島藩武芸鍛錬場	18.10 陸軍大刀洗飛行学校目達原分校	九州補給処 後方支援隊	九州地区補給廠	福岡から移駐 目達原駐屯地開設	下関小月から移駐 第4飛行隊	方面ヘリコプター隊 新編配置	九州地区補給処 九州補給処 称号変更	九州補給処改編(機能別) 方面後方支援隊 新編配置	九州補給処創立64周年 駐屯地創立62周年



2 駐屯地の特色

1 配置

佐賀県唯一の陸上自衛隊駐屯地

2 防衛・警備

佐賀県東部 2市4町の災害派遣・広報を担当
(全国の補給処で唯一担任)

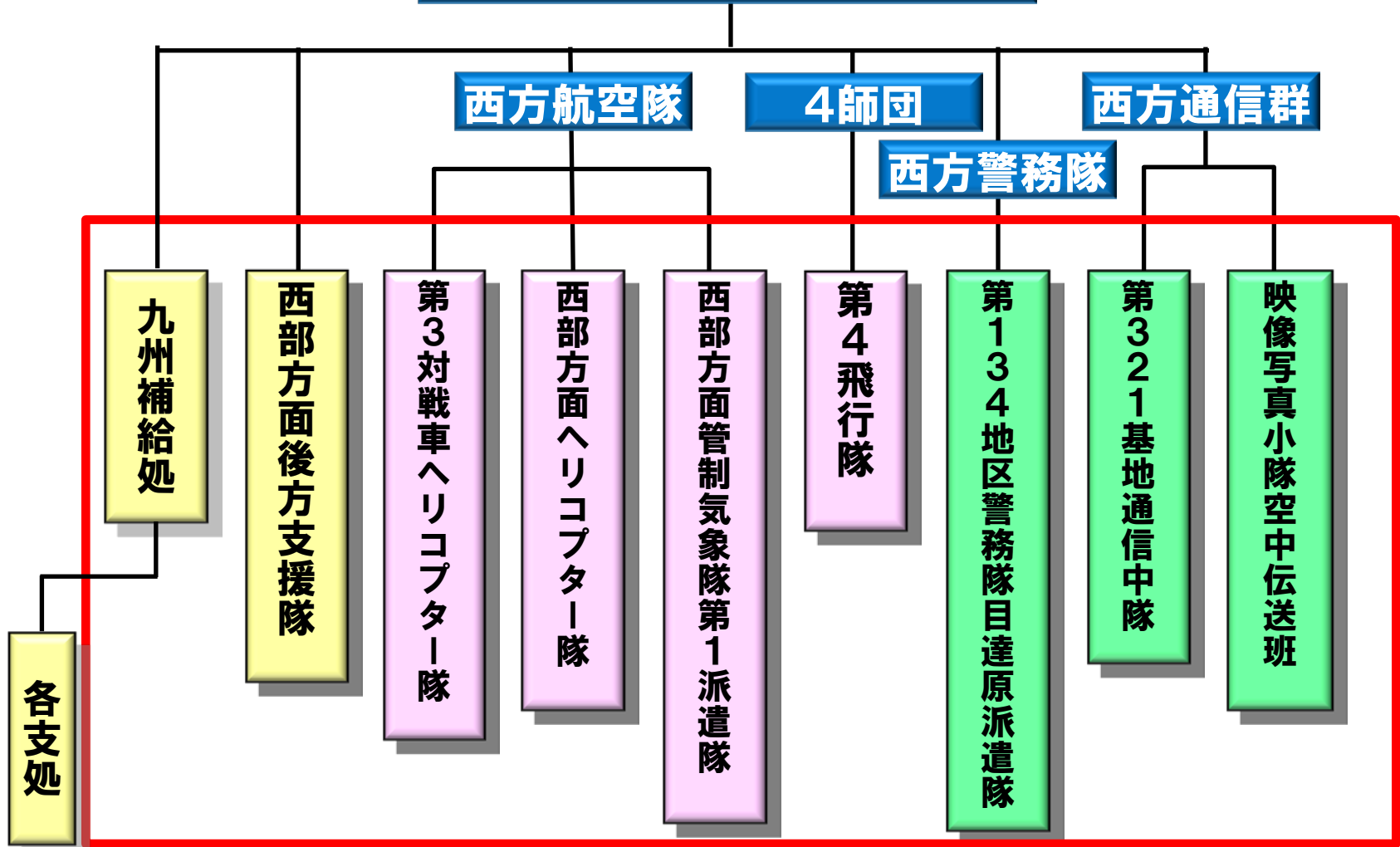
3 部隊

方面隊における兵站部隊等の中枢と北部九州
における航空科部隊の主力が所在

目達原駐屯地所在部隊

西部方面隊

定員数:約1,500人



(凡例)

兵站部隊 航空科部隊 諸隊