

# 公 告

分任契約担当官  
陸上自衛隊関西補給処  
調達会計部長 山崎 雅文

以下のとおり一般競争入札を実施するので、「入札及び契約心得」及び「契約条項」を承知のうえ参加されたい。

## 1 入札事項

契約実施計画番号		調 達 要 求 番 号		物 品 番 号		仕 様 書 番 号	
4RGE1M500210		4RHC1AX0009 0001					
品名 または 件名							
宇治（6）空調機保守点検							
部品番号 または 規格							
仕様書のとおり							
使用器材名							
数 量	単 位	銘 柄	使 用 期 限 等	グ ル ー プ	指 定	検 査	包 装
1.00	ST						
納地または工事場所				引 渡 場 所			
関西処				関西処			
搬 入 場 所				納 期 または 工 期			
関西処				令和7年3月31日（月）			

## 2 競争参加資格

次のいずれかであること  
 全省庁統一資格の「役務の提供等」に係る等級がA、B、C、D等級であること  
 ただし、細部は注意事項による。

## 3 契約条項を示す場所

陸上自衛隊 関西補給処（宇治駐屯地）調達会計部 契約課 契約班  
 ホームページ <https://www.mod.go.jp/gsd/mae/madep/uji/nyusatsu/newpage2.htm>

## 4 説明会及び入札執行の日時場所

説明会日時場所：実施しない  
 入札日時場所：令和6年5月9日（木）14時00分 調達会計部入札室

## 5 保証金

入札保証金：免除 契約保証金：免除

## 6 落札決定方式及び契約方式

落札決定方式：総品目総額 契約方式：一般競争

## 7 注意事項

（競争参加資格細部）

- 予算決算及び会計令第70条及び第71条の規定に該当しない者であること。
- 全省庁統一資格において近畿地域の競争参加資格を有すること。  
 なお、入札に参加する場合は、資格審査結果通知書（写）を入札期日までに提出すること。（FAX可）
- 契約担当官等から指名停止の処置を受けている期間中の者でないこと。
- 防衛省大臣官房衛生監、防衛政策局長、防衛装備庁長官又は陸上幕僚長から「装備品等及び役務の調達に係る指名停止等の要領」に基づく指名停止の措置を受けている期間中の者でないこと。
- 前号により現に指名停止を受けている者と資本関係又は人的関係のある者であって、当該者と同種の物品の売買又は製造若しくは役務請負について防衛省と契約を行おうとする者でないこと。
- 原則、現に指名停止を受けている者の下請負については認めない。ただし、真にやむを得ない事由を該当する省指名停止権者が認めた場合には、この限りでない。

## 8 入札及び契約条件

- 落札決定に当たっては、入札書に記載された金額に当該金額の10パーセントに相当する額を加算した金額（当該金額に1円未満の端数があるときは、その端数金額を切り捨てるものとする。）をもって落札価格とするので、入札者は、消費税に係る課税事業者であるか免税事業者であるかを問わず、見積もった金額の110分の100に相当する金額を入札書に記載すること。
- 落札者が「入札及び契約心得」に従って契約の締結手続きをしない場合には、落札者が契約締結に応じないものとみなし、落札価格の100分の5に相当する金額を違約金として徴収し、契約者が契約を履行しない場合は、契約金額の100分の10以上の金額を違約金として徴収する。

- (3) 契約書は落札決定後、標準契約書を官側と交わすものとする。
- (4) 適用する契約条項は、駐屯地用標準契約書の「役務請負契約条項」、「談合等の不正防止に関する特約条項」、「暴力団排除に関する特約条項」とする。

#### 9 入札の無効

- (1) 第2項及び第7項に定める入札資格のない者の入札
- (2) 「暴力団排除に関する誓約事項」の内容に虚偽があった場合又は誓約に反する事態が生じた場合
- (3) 入札金額、入札者氏名が判明し難い入札
- (4) その他入札に関する条件に違反した入札

#### 10 その他

- (1) 郵便入札の場合は、書留等の受け渡しを確認できる処置をして、入札期日前日17時（前日が土日祝日の場合はさらにそれらの前日の17時）までに関西補給処 調達会計部 契約課 第2契約班 担当者必着とする。郵便入札参加者は送付したことを確認できるものを手元に保管しておくこと。  
※注意事項：郵便入札においては、送付する封筒に入札件名「〇月〇日〇時〇分入札 〇〇〇〇の件入札書在中」と明記すると共に、必ず発送の旨を事前に調達会計部契約課担当まで電話連絡すること。
- (2) 入札参加希望者は、入札書等を入札期日前日までに、HPより印刷又は調達会計部契約課担当より受領されたい。
- (3) 入札代理人の場合は、権限を委任したことを証明する委任状を提出すること。
- (4) 入札参加予定者は、必ず開札時刻の5分前までに入札室に集合されたい。
- (5) 再度入札を行う場合については、初度入札応札者へ別途連絡する。
- (6) 不明事項については、下記まで問い合わせられたい。

京都府宇治市五ヶ庄官有地

陸上自衛隊関西補給処（宇治駐屯地）

調達会計部契約課契約第2班 担当：吉田 電話：0774-31-8121（代表） 内線 294

f a x : 0774-32-4580（直通）

契約課メールアドレス：fin-madep@inet.gsdf.mod.go.jp

# 仕 様 書

- 1 件 名 宇治（6）空調機保守点検
- 2 場 所 京都府宇治市五ヶ庄  
 （陸上自衛隊宇治駐屯地）  
 京都府相楽郡精華町大字北稻八間小字縄田259  
 （陸上自衛隊祝園分屯地）
- 3 期 間 契約日～令和7年3月31日  
 冷房イン点検 令和6年 5月 第4週から実施  
 暖房イン点検 令和6年10月 第4週から実施  
 ※保守点検該当建物の室内保守作業日は下記のとおりとする。

点検内容	場所	実施日 (基準)	該当建物	点検機器 (図示による)
冷房 イン 点検	宇治	5月20日	289号 女性自衛官隊舎 324号 生活隊舎	対象各室
		5月21日	338号 通信整備工場	対象各室
		5月22日	337号 本部庁舎	対象各室
		5月25日	337号 本部庁舎	AC①～③
	80号 医務室 294号 食厨 319号 訓練センター		対象各室	
	祝園	6月10日	550号 本部庁舎 589号 隊庁舎	対象各室
		6月11日	555号 整備工場 561号 警衛所 586号 検査整備場	対象各室

点検内容	場所	実施日 (基準)	該当建物	点検機器 (図示による)
暖房 イン 点検	宇治	10月26日	337号 本部庁舎	AC①～③
			80号 医務室 294号 食厨 319号 訓練センター	対象各室
		11月 5日	289号 女性自衛官隊舎 324号 生活隊舎	対象各室
		11月 6日	338号 通信整備工場	対象各室
	11月 7日	337号 本部庁舎	対象各室	
	祝園	11月11日	550号 本部庁舎 589号 隊庁舎	対象各室
		11月12日	555号 整備工場 561号 警衛所 586号 検査整備場	対象各室

## 4 概 要 空調設備の冷房イン及び暖房イン点検

### 5 一般共通事項

- (1) 作業は、本仕様書及び国土交通省建築保全業務共通仕様書に基づき実施すること。
- (2) 作業に際し、仕様書に疑義が生じた場合は、すべて監督官と協議し、指示に従って作業を実施すること。また、軽微な変更については、請負金額の変更はしないものとする。
- (3) 作業時間は、平日8時30分から午後5時までを基本とし、平日作業ができない場所については監督官と事前に協議をする。  
 その際、着手に先立ち工程表を作成し、監督官の承諾を得るものとする。
- (4) 作業写真は、作業前、作業中、作業後及び作業中に隠蔽となる箇所、作業状況その他監督官の指示する箇所を撮影すること。する。

件 名	宇治(6)空調機保守点検		
種 別	図 示	縮 尺	頁
陸上自衛隊 関西補給処 総務部		図 示	1

また、作業完了時にA4版アルバムに整理し、ネガと共に提出すること。

デジタルカメラを使用する場合についても同様に印刷、製本して提出する。

- (5) 作業場所以外への立入は禁止とし、喫煙については監督官が指定した場所で喫煙すること。

## 6 特事項

- (1) 保守点検中に疑義が生じた場合は、監督官と協議のうえ、その指示に従うこと。
- (2) 保守期間中において、故障等の発見又は部隊から異常の連絡を受けた場合は、3日以内に現状を確認して、速やかに原因を究明し状況を監督官に報告してその指示に従うこと。  
必要に応じ、改善に対する見積書を提出する。
- (3) 機能点検等で部品交換、冷媒関係の整備が必要な場合、監督官と協議すること。
- (4) 保守点検終了後、点検結果報告書(様式随意)を提出すること。  
なお、冷媒漏えい点検については、別紙様式1に基づいて作成すること。
- (5) 冷媒漏えい点検は、日本冷凍空調設備工業連合会の「業務用冷凍空調機器フルオロカーボン漏えい点検・修理ガイドライン(平成27年4月1日改定)」に基づいて実施すること。
- (6) 保守点検時、汚れ、目詰まり、変形、破損及びベルトの緩み等の軽微なものについては、消耗部品及び材料(パッキン、潤滑油、ランプ、ヒューズ、吸収液等、ウエスその他これらに類するもの)を使用して清掃、洗浄、補充及び補修等、適切な処置を行うものとする。  
その他、消耗部品及び材料ではできない修理及び交換等の必要な箇所がある場合、監督官と調整すること。
- (7) 絶縁抵抗(1MΩ以上正常)、電圧変動(定格電圧の10%以内正常)、電流(定格電流以下正常)及び温度、圧力を測定し、測定結果に異常が見られた場合、監督官に報告のうえ指示に従い、処置を施すものとする。
- (8) 保守点検の実施に伴い発生した産業廃棄物等は、請負業者の責任で場外処分すること。  
この際、処置については「廃棄物の処理及び清掃に関する法令」等関係法令を遵守すること。また、産業廃棄物管理票を監督官へ提出すること。

- (9) 宇治駐屯地の対象建物のうち、337号本部庁舎の蒸気吸収式冷温水発生機については、メーカーに保守点検を実施させることとし、メーカーの指定する代理店等の証明書等の写しを、事前に提出すること。  
また、点検終了後にメーカーの点検結果報告書を提出させること。  
なお、337号本部庁舎の蒸気吸収式冷温水発生機については、吸収液(インヒビターGセット、アルカリ調整液)の交換も、必要に応じて実施させること。

## 7 検査

冷房イン点検及び暖房イン点検終了後、それぞれ検査を実施する。  
なお、手直し事項が生じた場合、手直し完了後、再検査を受けること。  
書類検査(点検結果報告)実施後、合格をもって完了とする。

件名	宇治(6)空調機保守点検		
種別	図示	縮尺	頁
	陸上自衛隊 関西補給処 総務部	図示	2

8 点検内容

場所	対象建物	対象機器	メーカー型番 (1台当りの冷房能力)	数量	冷房 イン 点検	暖房 イン 点検	その他の整備	
宇治駐屯地	80号 医務室	室外機	空冷式ビルマルチ	東芝 MCY-MAP2801H(28KW)	3台	○	○	エアフィルターの清掃 (冷房・暖房イン点検時)
		室内機	天井カセット形	東芝 MMU-UP561H	2台			
			東芝 MMU-UP711H	5台				
			天井吊形	東芝 MMC-UP711H	2台			
			東芝 MMC-UP1121H	1台				
	289号 女性自衛官隊舎 327号 機械室	チリングユニット	三菱電機 CR-J300A(30KW)	1台	○			
		冷却水ポンプ	エバラ 42×32FS2F 61.5	1台				
		冷温水ポンプ	エバラ 32×32FS2F 61.5	2台				
		冷却塔	三菱HT-10SQb	1台				
		ファンコイルユニット (床置形)	木村工機 FS-300K	1台				
			木村工機 FS-400K	1台				
			木村工機 FS-600K	5台				
			木村工機 FS3-600ZK	2台				
			木村工機 FS-800K	1台				
			昭和鉄工 CF-42N2V	1台				
	昭和鉄工 CF-62N2V	1台						
	294号 食 厨	室外機	氷蓄熱用ビルマルチ	ダイキン RXGYJ560KG+RGE10K(59KW)	1系統	○	○	エアフィルターの取替 (冷・暖房イン点検時) (官給品支給)
		蓄熱タンク	ダイキン TSGJ560KG	1系統				
		室内機	天井埋込形	ダイキン FXYSJ140KC	3台			
			ダイキン FXYSJ112KC	1台				
319号 訓練センター	室外機	空冷式ビルマルチ	日立 RSA-AP224SS2(22.4KW)	4台	○	○	エアフィルターの清掃 (冷・暖房イン点検時)	
	室内機	天井カセット形	日立 RCI-GP80K3	6台				
		日立 RCI-GP90K3	4台					
324号 生活隊舎	チリングユニット	三菱電機 CR-30N(105KW)	1台	○		エアフィルターの取替 (冷房イン点検時) (官給品支給)		
	冷却水ポンプ	エバラ 65×50FS4H 63.7	1台					
	冷温水ポンプ	エバラ 50×40FS4J 63.7	2台					
	冷却塔	三菱樹脂 HT-30SQb	1基					
	ファンコイルユニット (天井埋込形)	木村工機 HSR2-200BK	1台					
		木村工機 HSR2-300BK	15台					
		木村工機 HSR2-400BK	18台					
木村工機 HSR2-6-BK		8台						

件名	宇治(6)空調機保守点検		
種別	図示	縮尺	頁
陸上自衛隊 関西補給処 総務部		図示	3

8 点検内容

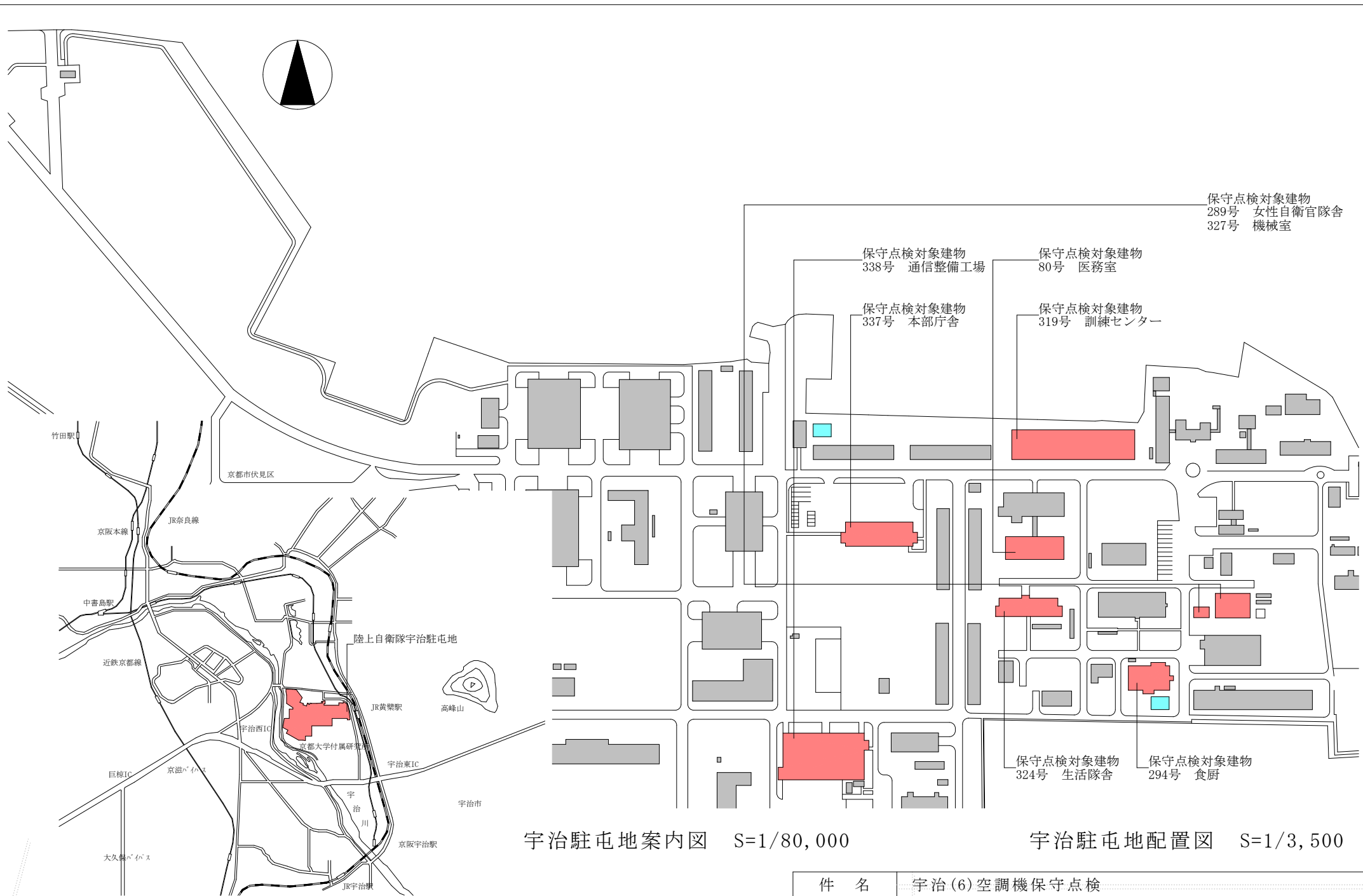
場所	対象建物	対象機器	メーカー型番 (1台当りの冷房能力)	数量	冷房 点検	暖房 点検	その他の整備			
宇治駐屯地	337号 本部庁舎	蒸気吸収式冷温水発生機	矢崎総業 CH-V100ST(293KW)	1台	○	○	臭化リチウム溶液を規定量補充・1回/年 (官給品支給)  エアフィルターの清掃 (冷房・暖房イン点検時) ①ユニット型空気調和機 (昭和鉄工製) 4台 ②室内機天井埋込形 (ダイキン製) 3台			
		冷却水ポンプ	エバラ 100×80FS4H 67.5	1台						
		冷温水ポンプ	エバラ 80×65FS4K 611	2台						
		冷却塔	空研工業 SKB-102GR	1台						
		真空給水ポンプ	エバラ NO.1AC1K6	1台						
		還水圧送ポンプ	エバラ 32×32FSS2F 6.4	1台						
		還水タンク	セイナン製作所 TSR-1	1台						
		密閉式膨張タンク	日立金属 AX-50v	1台						
		ユニット型空気調和機	昭和鉄工 CH-050ED	1台						
			昭和鉄工 CH-065ED	1台						
			昭和鉄工 CH-080ED	1台						
			昭和鉄工 CH-115ED	1台						
		ファンコイル型空気調和機 (床置形)	昭和鉄工 CF-21N2V	3台						
			昭和鉄工 CF-31N2V	1台						
			昭和鉄工 CF-42N2V	2台						
			昭和鉄工 CF-62N2V	4台						
			昭和鉄工 CF-84N2V	1台						
		ファンコイルユニット (天井カセット形)	昭和鉄工 CSR-CX21V	1台						
		室外機	空冷式パッケージ	ダイキン RYP140 (14KW)		1台				
	室内機	天井埋込形	ダイキン FHYBP71C	2台						
	室外機	空冷式パッケージ	ダイキン RYP63LT	1台						
	室内機	天井埋込形	ダイキン FHYMP63C	1台						
	338号 通信整備工場	室外機	氷蓄熱用ビルマルチ	ダイキン RSXYP280 (80KW)	1台	○	○	エアフィルターの清掃 (冷房・暖房イン点検時)		
				ダイキン RSXYP335P	1台					
				ダイキン RSXYP400P (107KW)	1台					
				ダイキン RSXYP450P	1台					
		蓄熱タンク		ダイキン TSSP850P	1台					
ダイキン TSSP1174P				1台						
室内機		天井埋込形	ダイキン FXYFP36MB	2台						
			ダイキン FXYFP45MB	2台						
			ダイキン FXYFP80MB	2台						
			ダイキン FXYCP22M	1台						
			ダイキン FXYCP28M	1台						
室外機		空冷式ビルマルチ	ダイキン RSXYP450P (45KW)	1台						
室内機		天井埋込形	ダイキン FXYMP140M	2台						
			ダイキン FXYMP90MA	1台						
室外機		空冷式パッケージ	ダイキン RZCP280P (25KW)	1台						
室内機		床置形	ダイキン FVYCP280M	1台						
					○					エアフィルターの清掃 (冷房点検時)
					○					エアフィルターの清掃 (冷房点検時)

件名	宇治(6)空調機保守点検		
種別	図示	縮尺	頁
陸上自衛隊 関西補給処 総務部		図示	4

8 点検内容

場所	対象建物	対象機器	メーカー型番 (1台当りの冷房能力)	数量	冷房 点検	暖房 点検	その他の整備	
祝園分屯地	550号 本部庁舎	チリングユニット	ダイキン UW20MDR(50KW)	1台	○		エアフィルターの清掃 (冷房点検時)	
		冷却水ポンプ	エバラ 50×40FS2E 61.5	1台				
		冷温水ポンプ	エバラ 50×40FS2F 62.2	2台				
		冷却塔	ダイキン TIF203S	1台				
		ファンコイルユニット (床置形)	木村工機 FS-400K	2台				
			木村工機 FS-600K	10台				
	木村工機 FS-L600K		2台					
	木村工機 FS-800K		9台					
	555号 整備工場	室外機	空冷式パッケージ	ダイキン CRY10JA2-C	2台	○	○	エアフィルターの清掃 (冷房・暖房イン点検時)
		室内機	床置形	ダイキン FRY20JA-C(52KW)	1台			
	561号 警衛所	室外機	空冷式ビルマルチ	ダイキン RSXYJ280K(28KW)	1台	○	○	エアフィルターの清掃 (冷房・暖房イン点検時)
				東芝 ROA-AP1126HS	2台			
		室内機	天井埋込形	ダイキン FXYFJ90K	2台			
				ダイキン FXYKJ71K	1台			
				ダイキン FXYFJ56K	1台			
				ダイキン FXYKJ28K	1台			
	東芝 AIU-AP567H	2台						
	586号 検査整備場	室外機	空冷式ビルマルチ	ダイキン RXP560C(56KW)	1台	○	○	エアフィルターの清掃 (冷房・暖房イン点検時)  ①室内機天井埋込形(ダイキン製) ②コンパクト形空気調和機(新晃工業製)
		室内機	天井埋込形	ダイキン FXYFP71MD	2台			
				ダイキン FXYMP71AA	1台			
				ダイキン FXYMP90AA	1台			
				ダイキン FXYMP160AA	1台			
		室外機	空冷式	三菱重工 FDCP3354HLXAG(33.5KW)	2台			
				三菱重工 FDCP2244HLXYAG(22.4KW)	1台			
				三菱重工 FDCP2804HLXYAG(28.9KW)	1台			
	コンパクト形空気調和機		新晃工業 AJ100-EV-DD-DX	1台				
	新晃工業 AJ80-EV-DD-DX	1台						
	589号 隊庁舎	室外機	空冷式ビルマルチ	三菱電機 PUHY-P280DMG3	1台	○	○	エアフィルターの清掃 (冷房・暖房イン点検時)
室内機		天井埋込形	三菱電機 PLFY-P36EMG3	4台				
			三菱電機 PLFY-P28EMG3	2台				
			三菱電機 PLFY-P56EMG3	1台				
室外機		空冷式ビルマルチ	三菱電機 PUHY-P400DMG3-BS	1台				
室内機		天井埋込形	三菱電機 PLFY-P45LMG3	1台				
			三菱電機 PLFY-P28LMG3	1台				
			三菱電機 PLFY-P71EMG3	3台				
室外機		空冷式ビルマルチ	三菱電機 PUHY-P400DMG3-BS	1台				
室内機		天井埋込形	三菱電機 PLFY-P56EMG3	5台				
			三菱電機 PLFY-P36EMG3	2台				
室外機		空冷式ビルマルチ	三菱電機 PUHY-P400DMG3-BS	1台				
室内機	天井埋込形	三菱電機 PLFY-P56EMG3	5台					
三菱電機 PLFY-P45EMG3	2台							

件名	宇治(5)空調機保守点検		
種別	図示	縮尺	頁
陸上自衛隊 関西補給処 総務部		図示	5



保守点検対象建物  
289号 女性自衛官隊舎  
327号 機械室

保守点検対象建物  
338号 通信整備工場

保守点検対象建物  
80号 医務室

保守点検対象建物  
337号 本部庁舎

保守点検対象建物  
319号 訓練センター

保守点検対象建物  
324号 生活隊舎

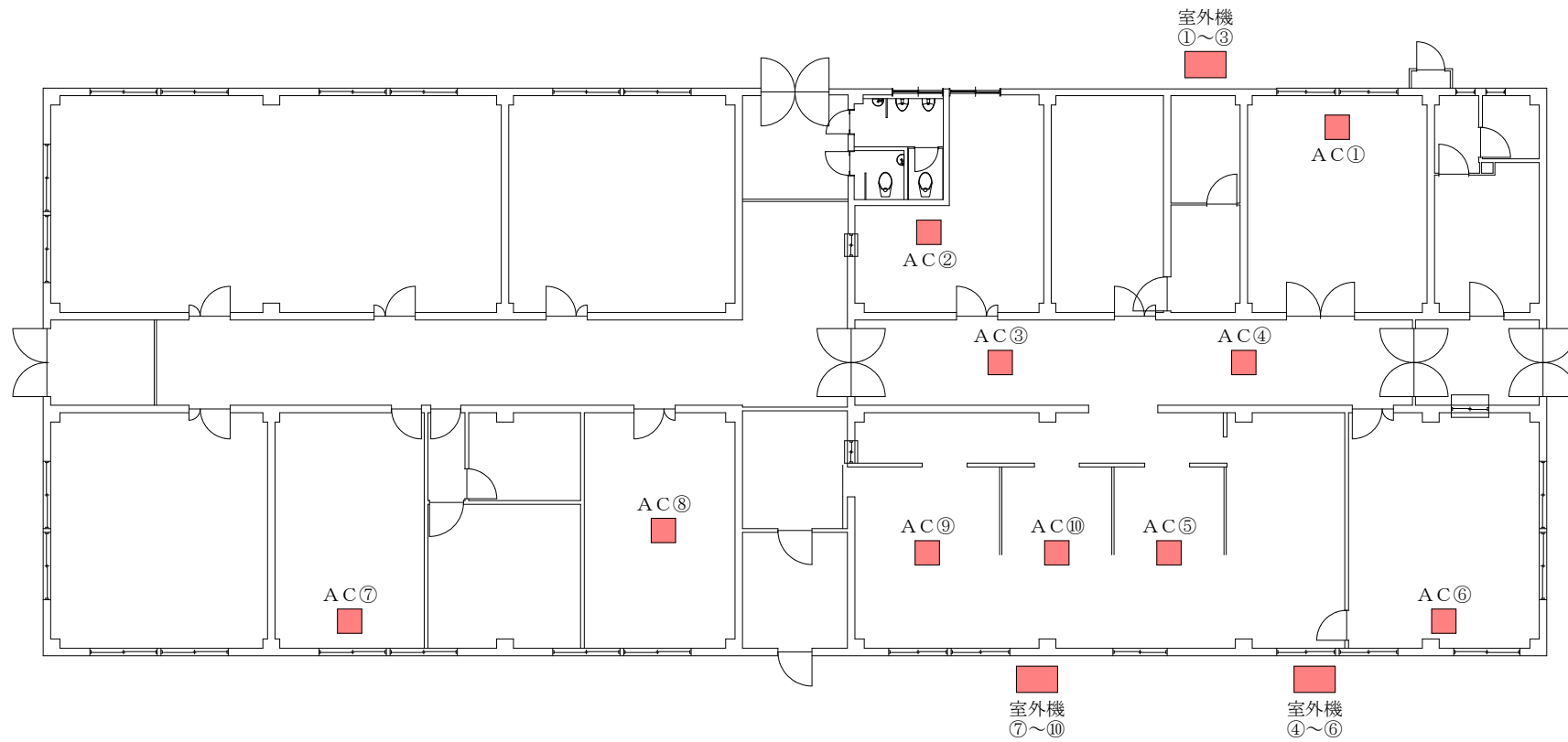
保守点検対象建物  
294号 食厨

宇治駐屯地案内図 S=1/80,000

宇治駐屯地配置図 S=1/3,500

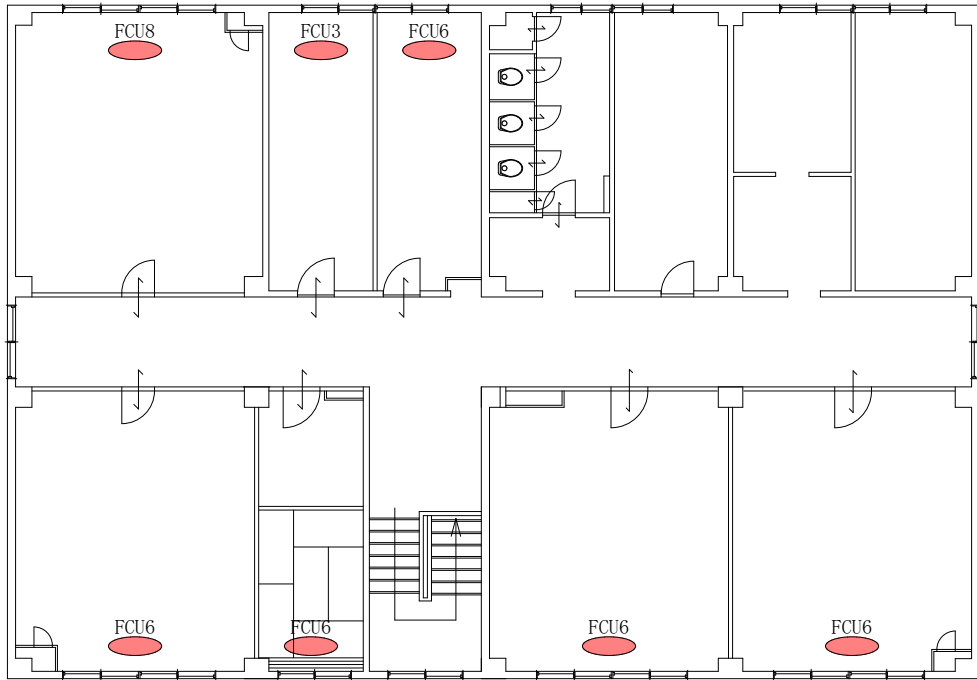
件名	宇治(6)空調機保守点検		
種別	図示	縮尺	頁
陸上自衛隊 関西補給処 総務部		図示	6



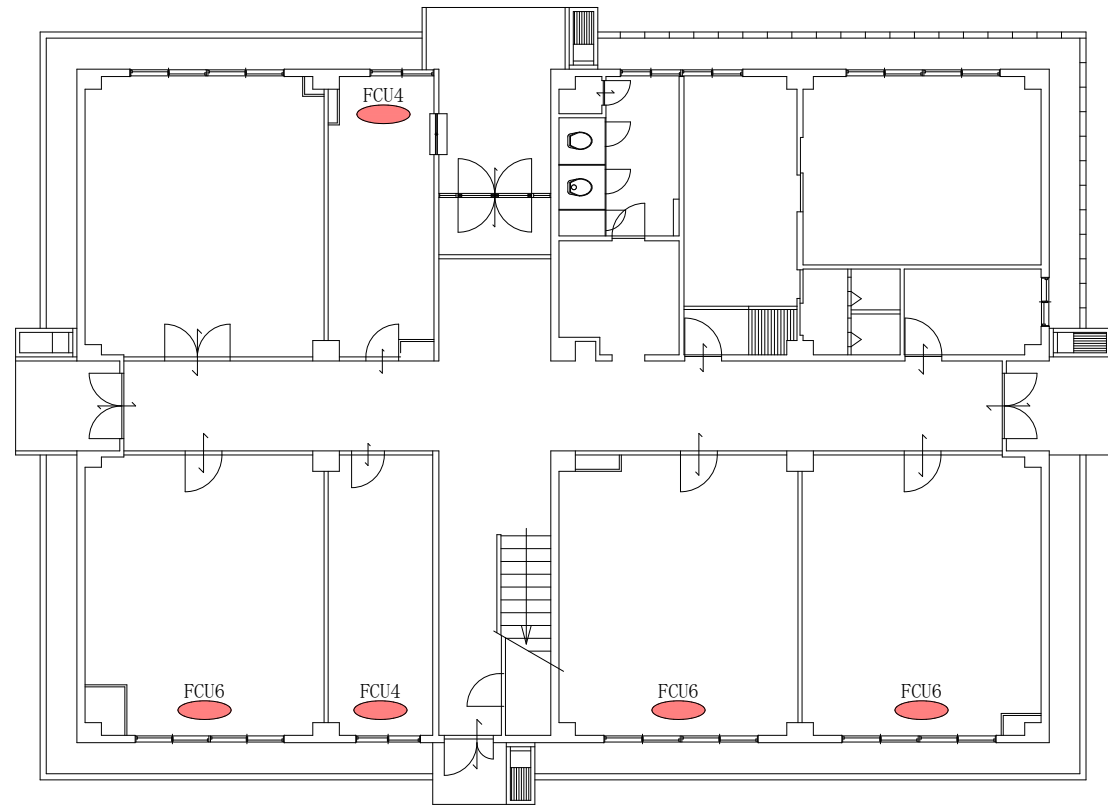


80号 医務室（空調設備位置図） S=1/200

件名	宇治(6)空調機保守点検		
種別	図示	縮尺	頁
陸上自衛隊 関西補給処 総務部		図示	7

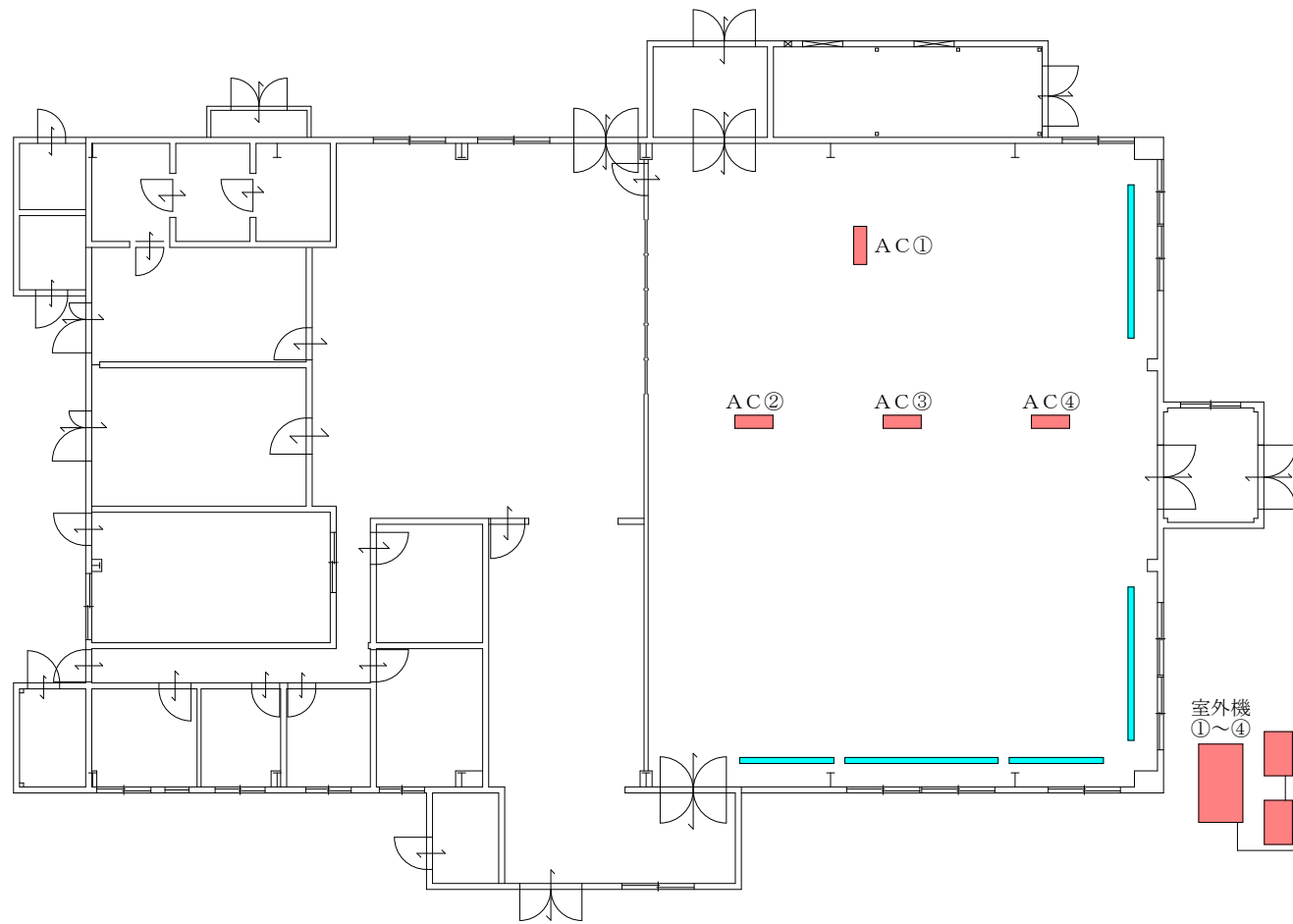


289号 女性自衛官隊舎 1階 (空調設備位置図) S=1/200



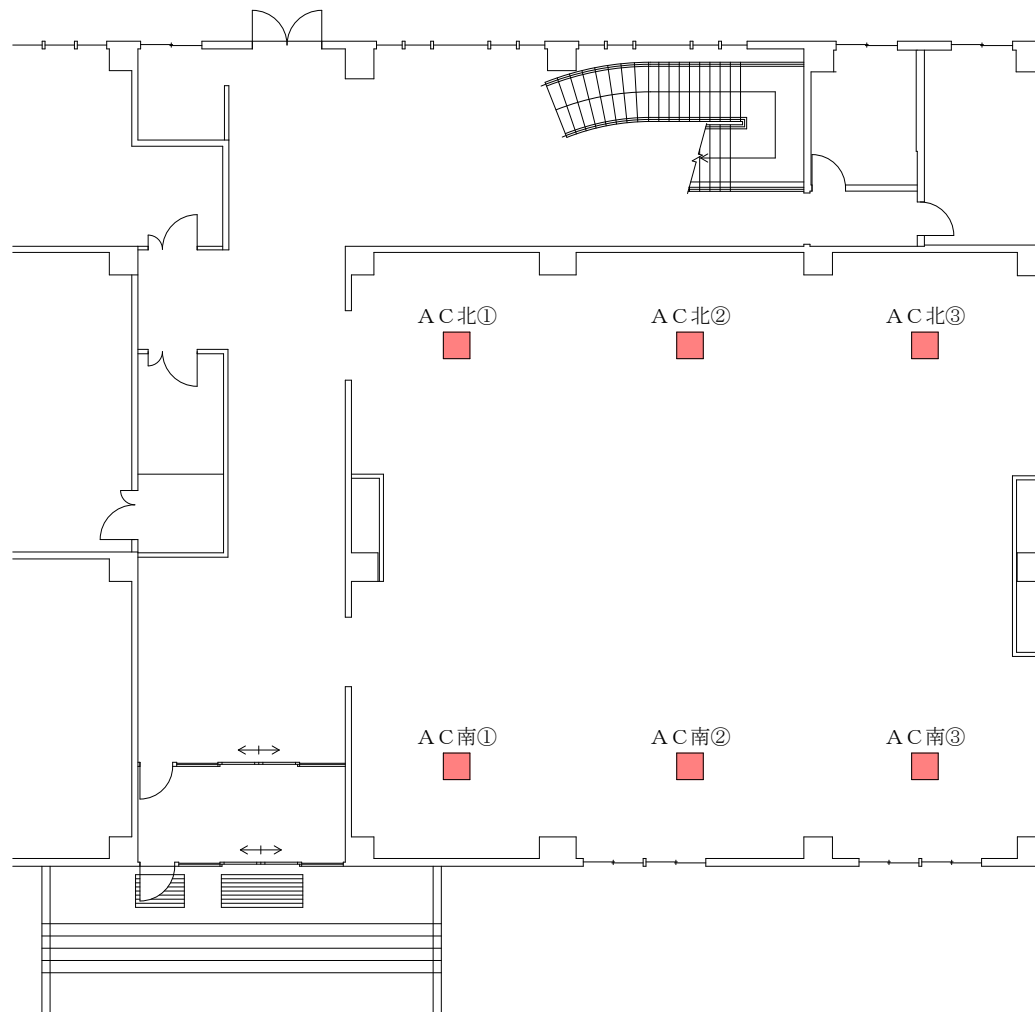
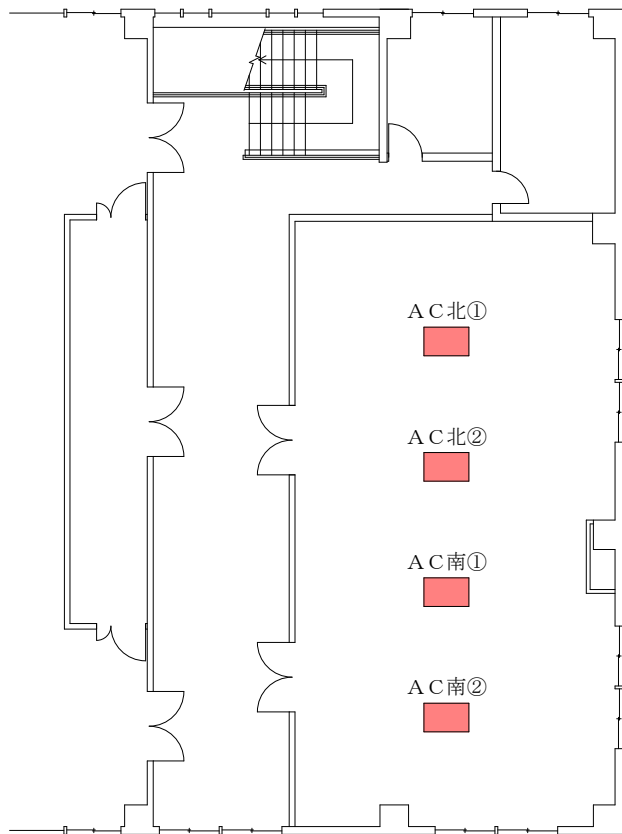
289号 女性自衛官隊舎 2階 (空調設備位置図) S=1/200

件名	宇治(6)空調機保守点検		
種別	図示	縮尺	頁
陸上自衛隊 関西補給処 総務部		図示	8



294号 食厨（空調設備位置図） S=1/200

件名	宇治(6)空調機保守点検		
種別	図示	縮尺	頁
陸上自衛隊 関西補給処 総務部		図示	9



- 2F-北  
室外機  
①～②
- 2F-南  
室外機  
①～②
- 1F-北  
室外機  
①～③
- 1F-南  
室外機  
①～③

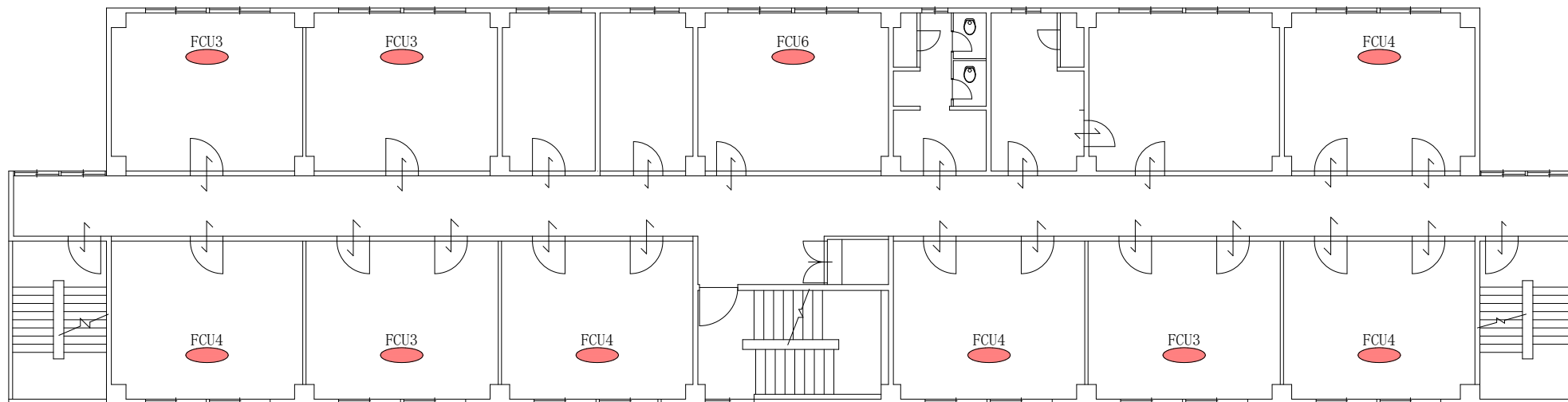
319号 屋内訓練センター2階（空調設備位置図）

S=1/200

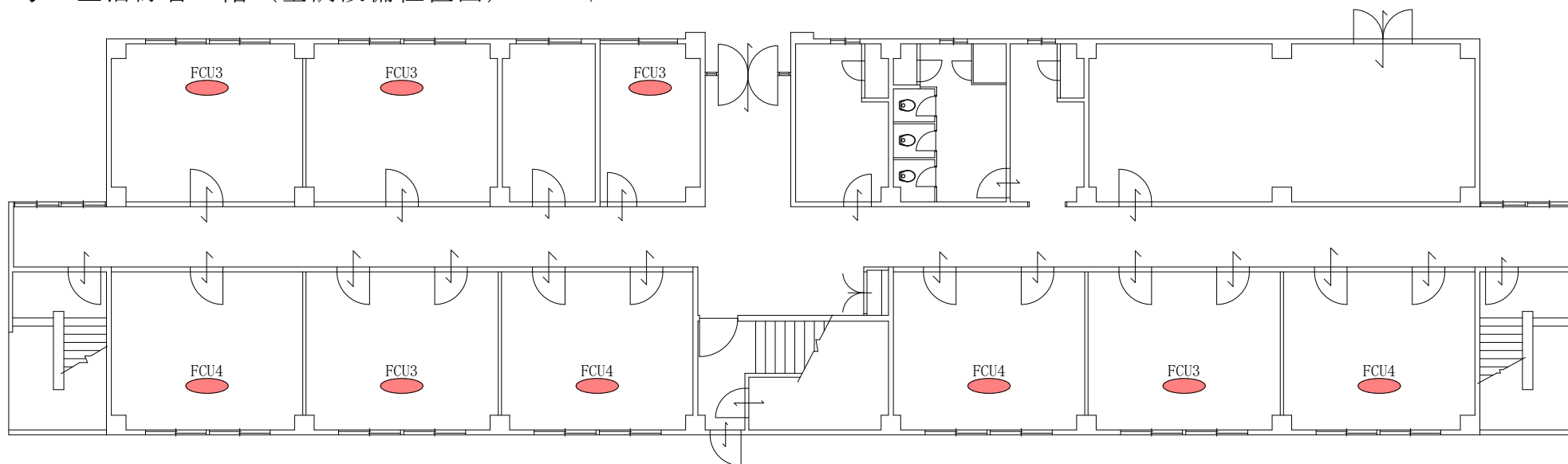
319号 屋内訓練センター1階（空調設備位置図）

S=1/200

件名	宇治(6)空調機保守点検		
種別	図示	縮尺	頁
陸上自衛隊 関西補給処 総務部		図示	10

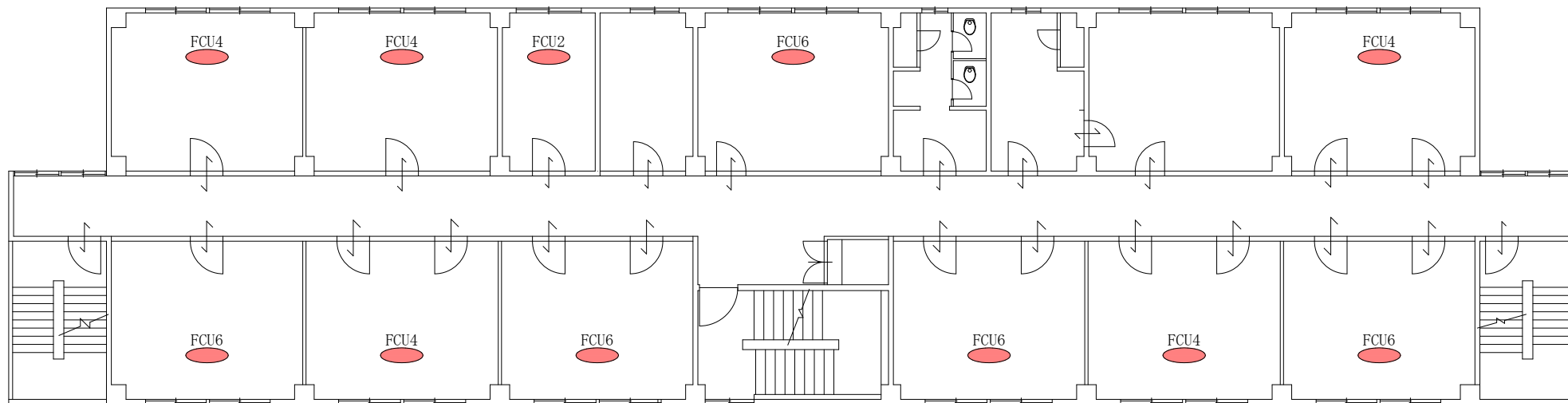


324号 生活隊舎 2階 (空調設備位置図) S=1/200

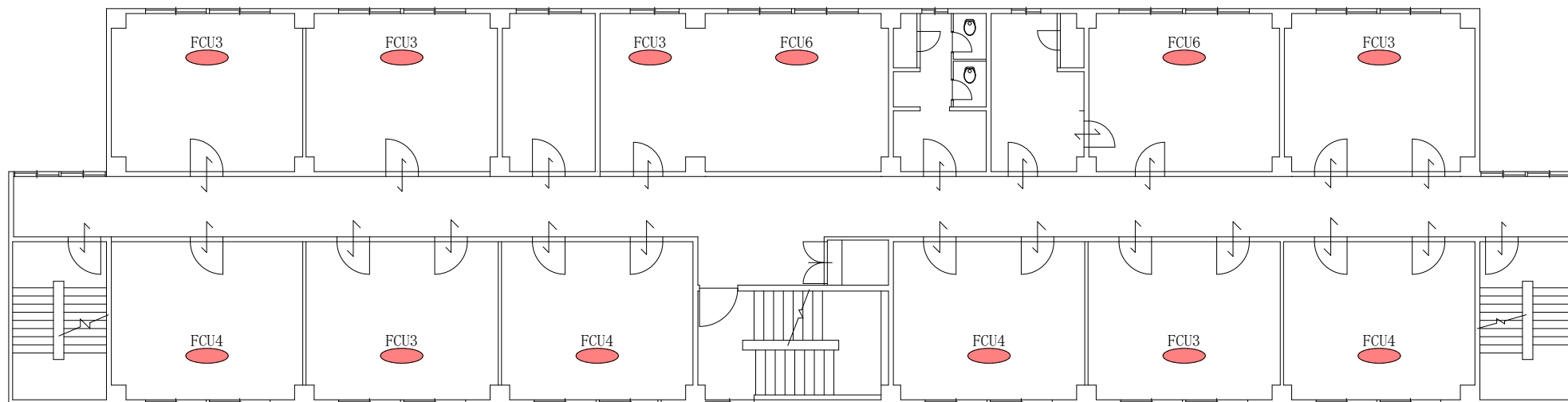


324号 生活隊舎 1階 (空調設備位置図) S=1/200

件名	宇治(6)空調機保守点検		
種別	図示	縮尺	頁
陸上自衛隊 関西補給処 総務部		図示	11

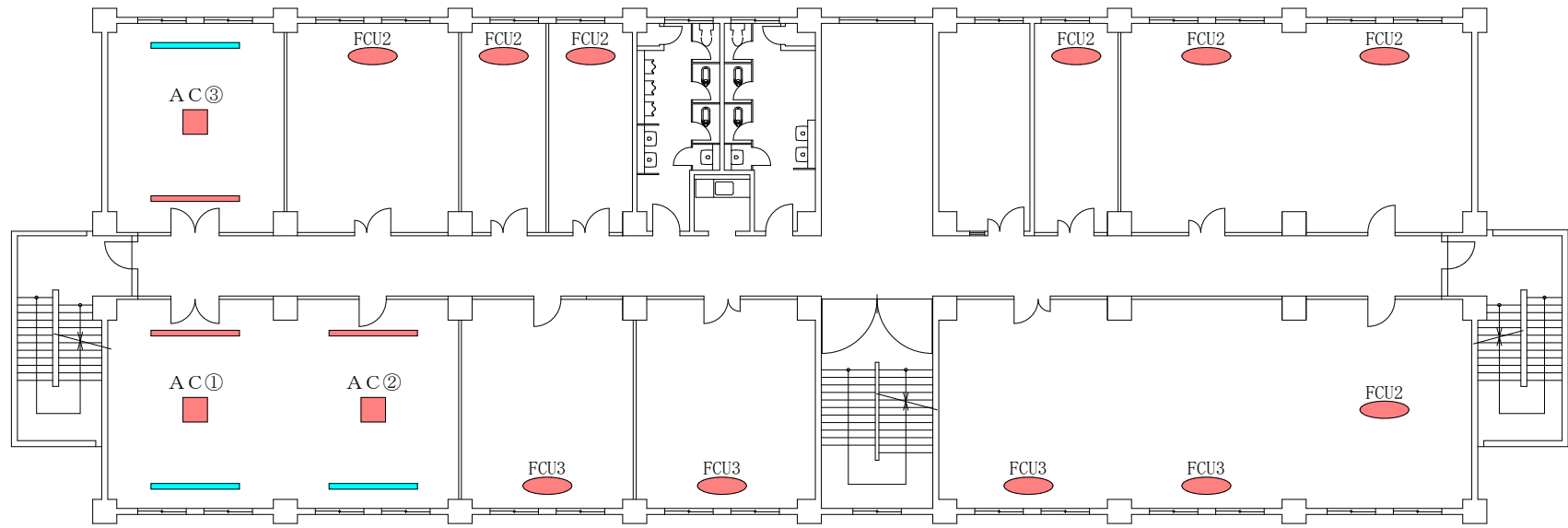


324号 生活隊舎 4階 (空調設備位置図) S=1/200

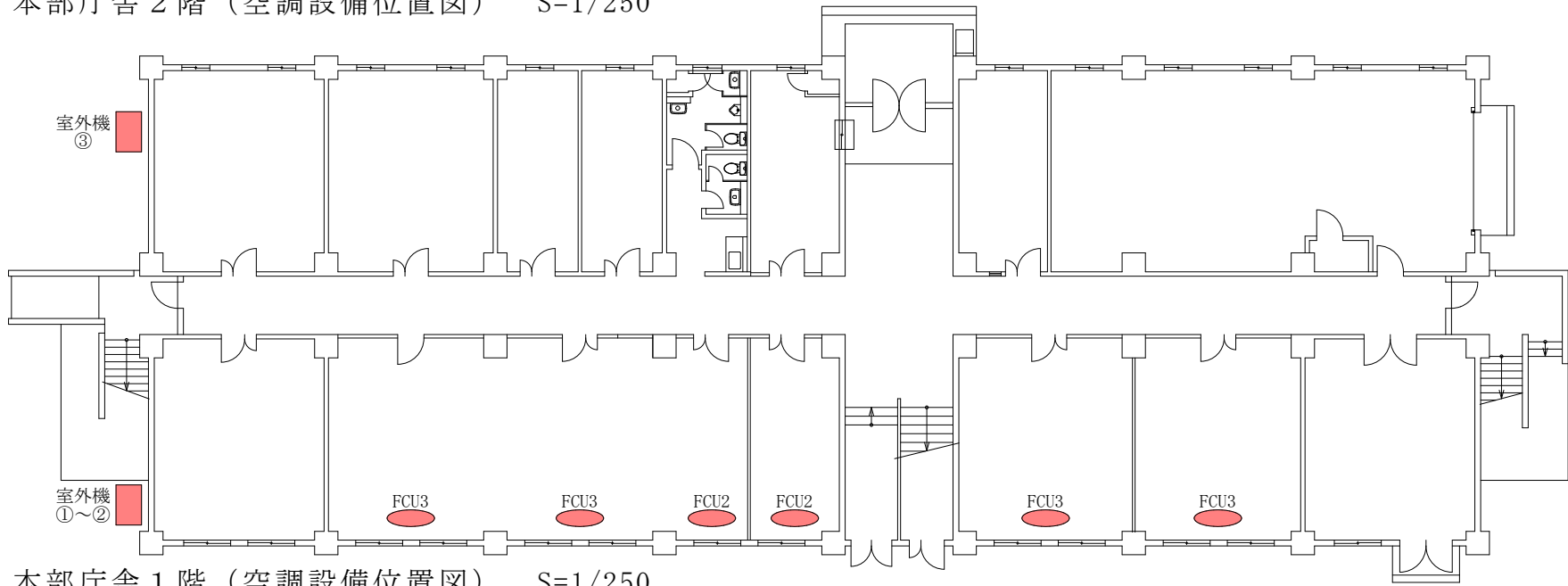


324号 生活隊舎 3階 (空調設備位置図) S=1/200

件名	宇治(6)空調機保守点検		
種別	図示	縮尺	頁
陸上自衛隊 関西補給処 総務部		図示	12

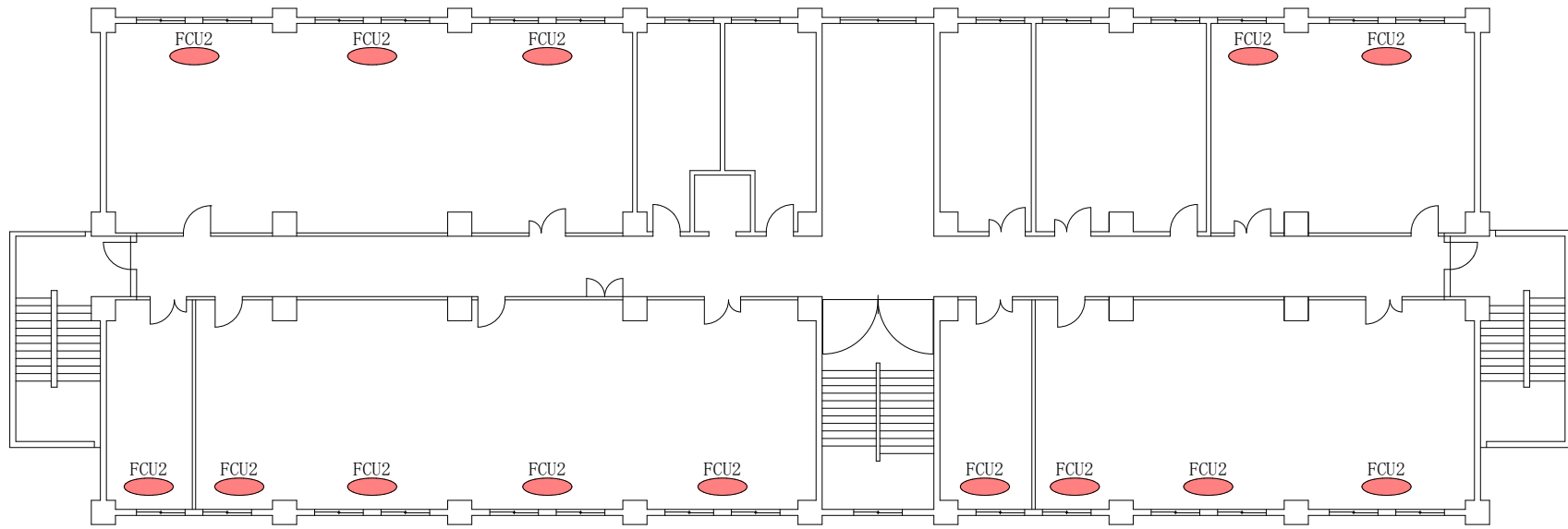


337号 本部庁舎 2階 (空調設備位置図) S=1/250

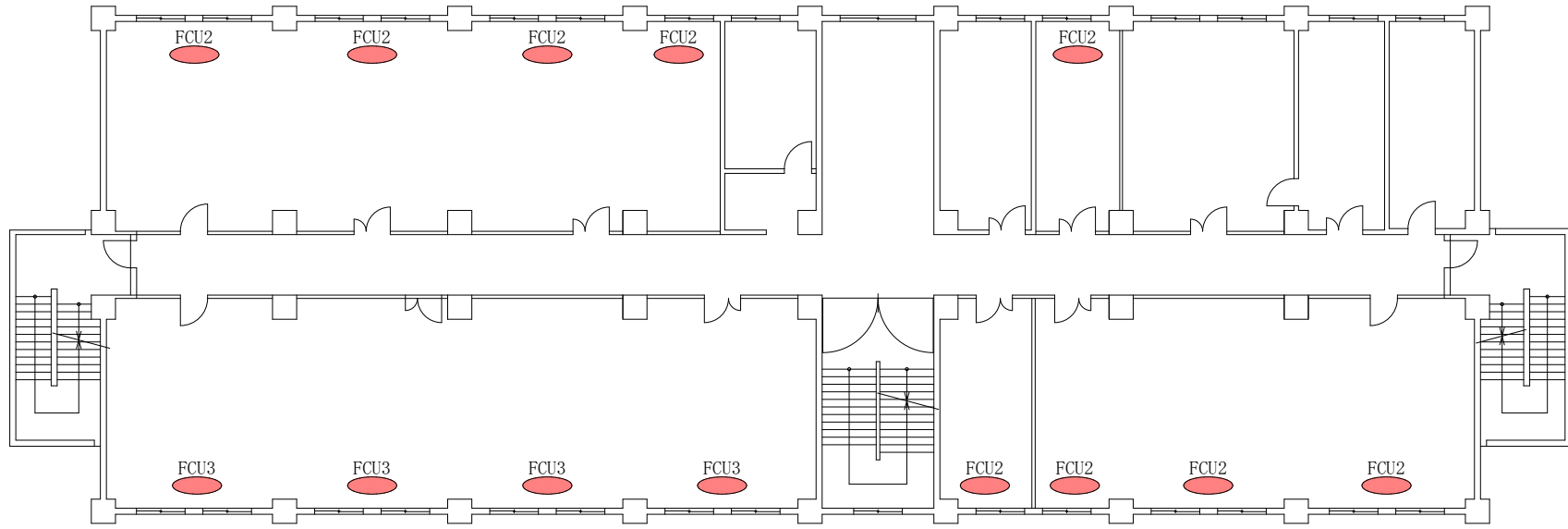


337号 本部庁舎 1階 (空調設備位置図) S=1/250

件名	宇治(6)空調機保守点検		
種別	図示	縮尺	頁
陸上自衛隊 関西補給処 総務部		図示	13



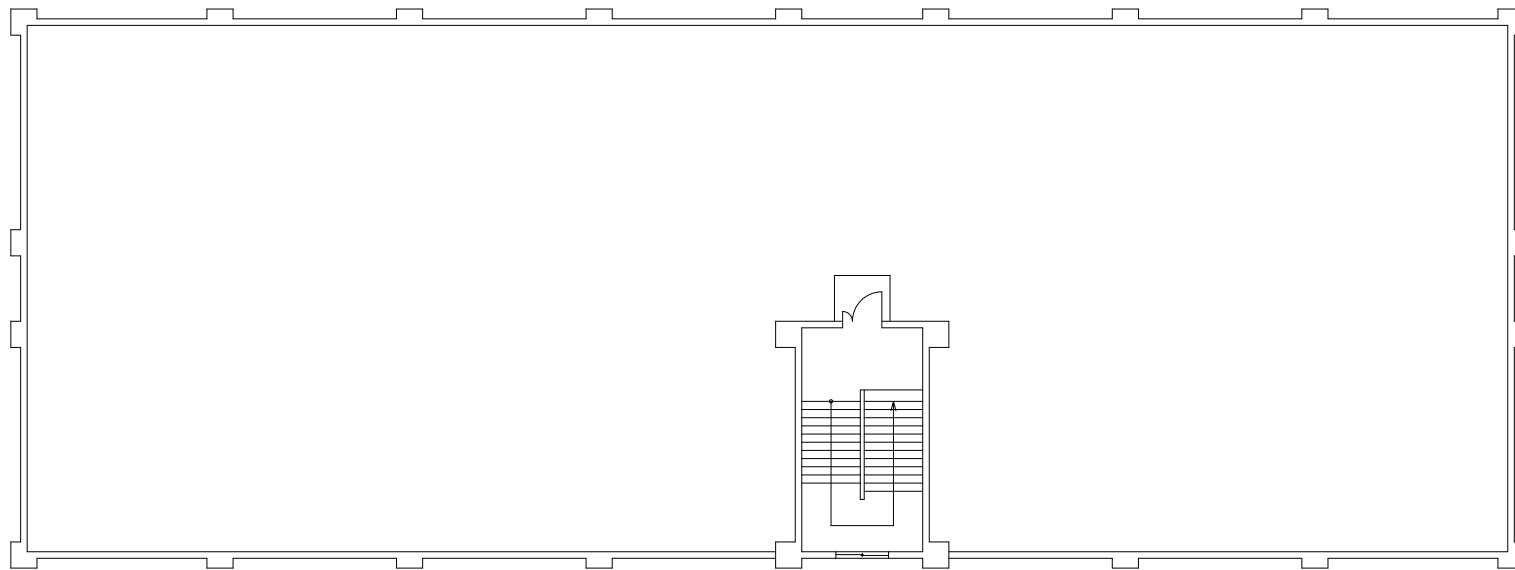
337号 本部庁舎 4階（空調設備位置図） S=1/250



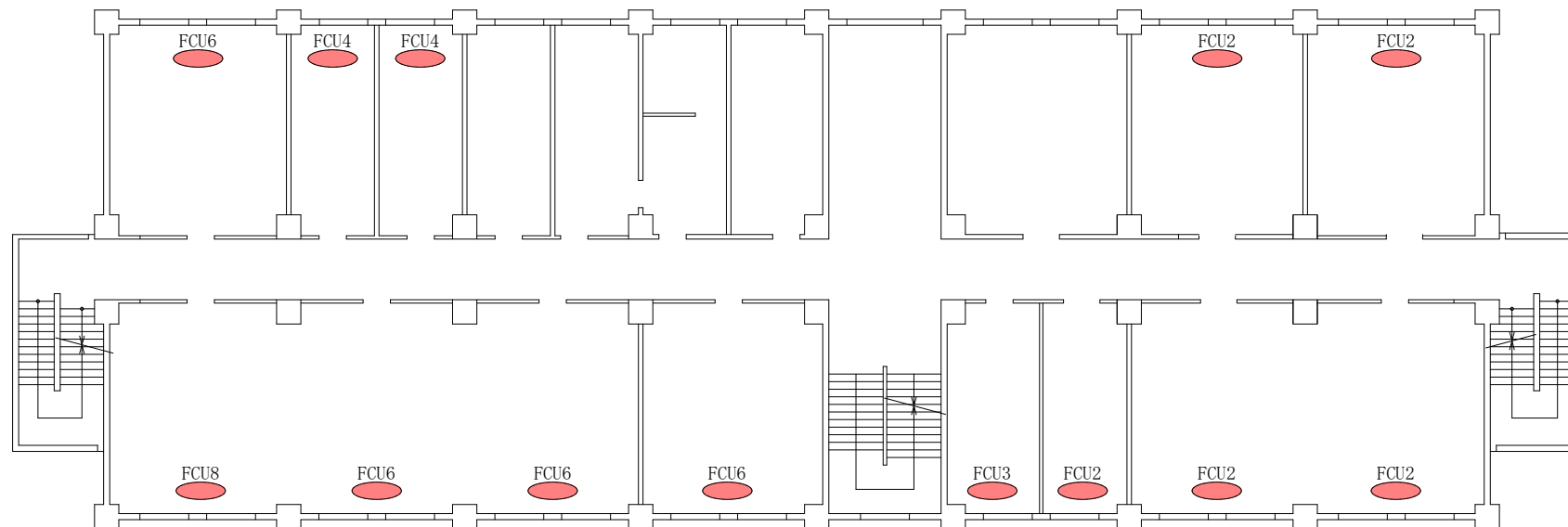
337号 本部庁舎 3階（空調設備位置図） S=1/250

件名	宇治(6)空調機保守点検		
種別	図示	縮尺	頁
陸上自衛隊 関西補給処 総務部		図示	14



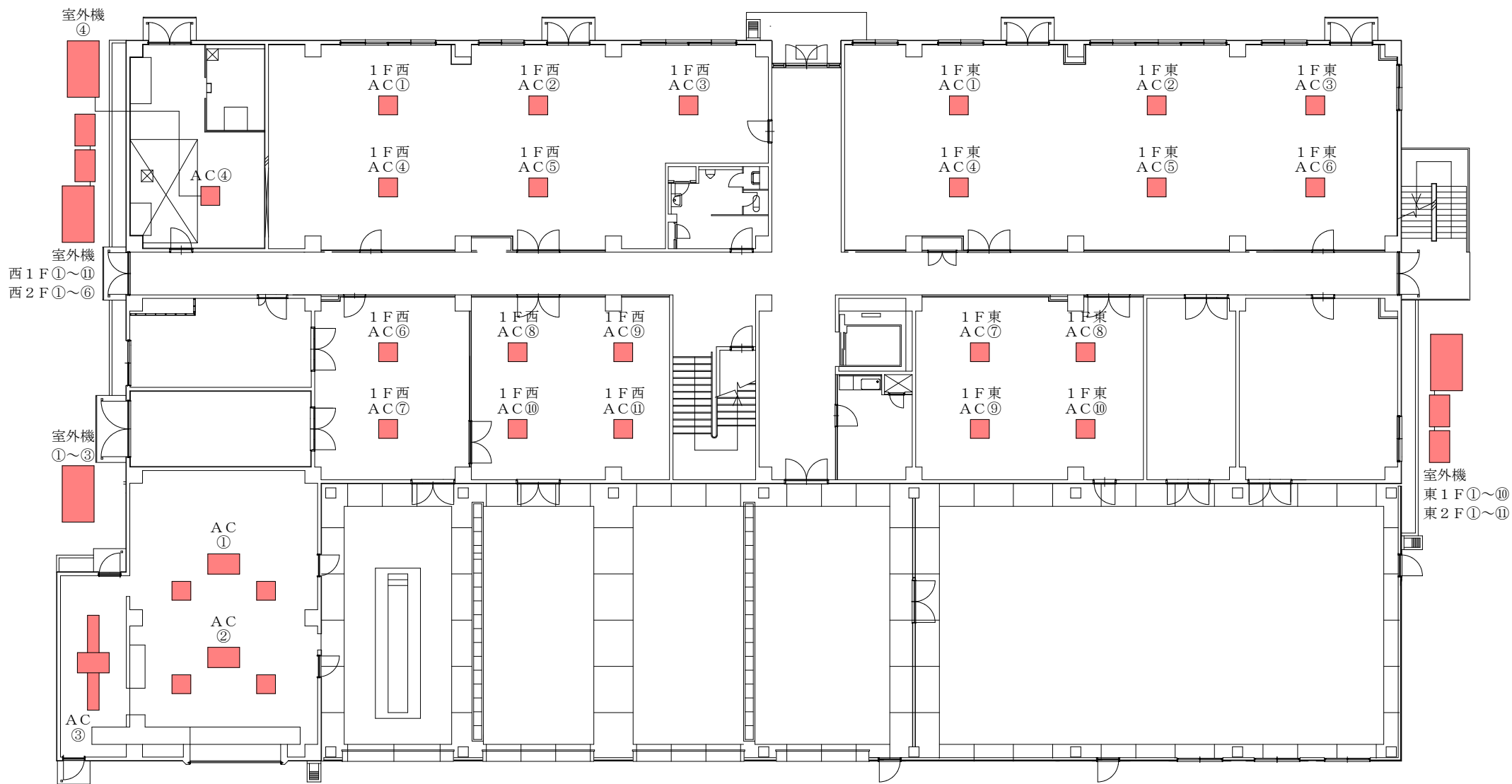


337号 本部庁舎 R F (空調設備位置図) S=1/250



337号 本部庁舎 5階 (空調設備位置図) S=1/250

件名	宇治(6)空調機保守点検		
種別	図示	縮尺	頁
陸上自衛隊 関西補給処 総務部		図示	15



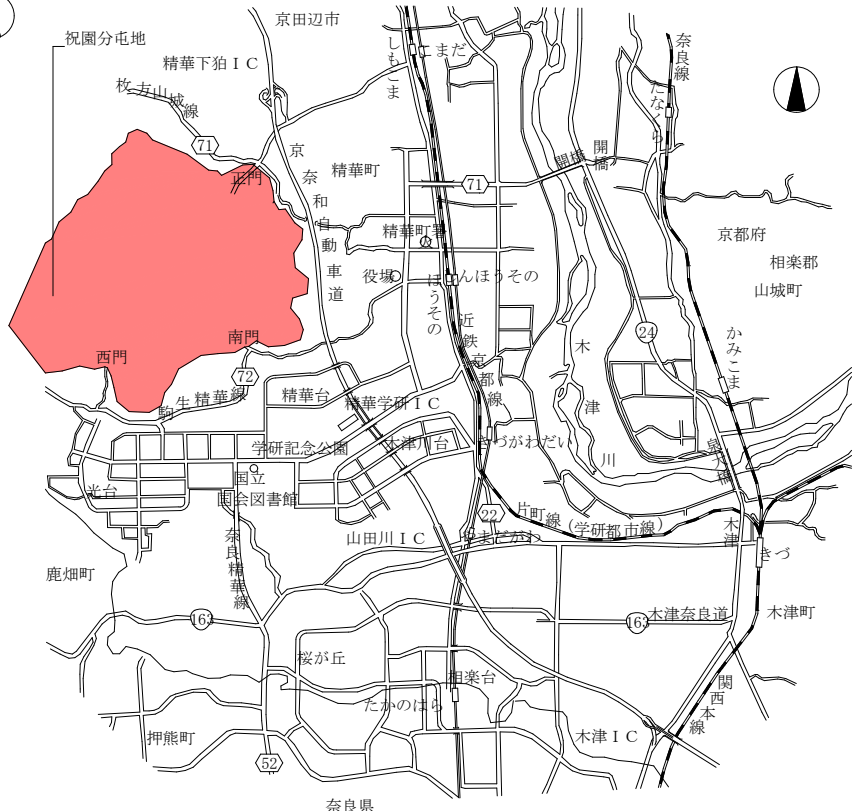
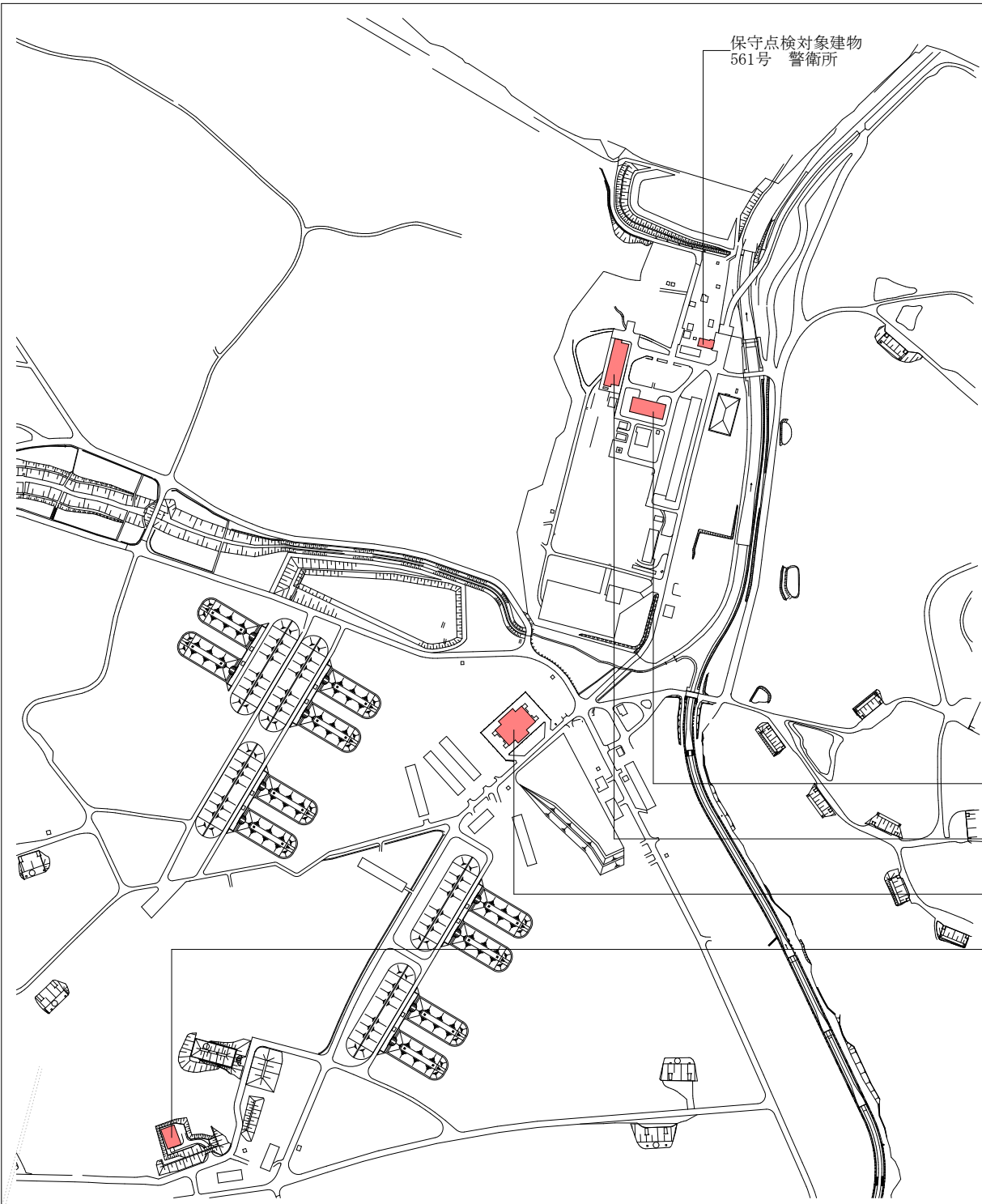
338号 通信整備工場 1階 (空調設備位置図) S=1/250

件名	宇治(6)空調機保守点検		
種別	図示	縮尺	頁
陸上自衛隊 関西補給処 総務部		図示	16



338号 通信整備工場 2階 (空調設備位置図) S=1/250

件名	宇治(6)空調機保守点検		
種別	図示	縮尺	頁
陸上自衛隊 関西補給処 総務部		図示	17

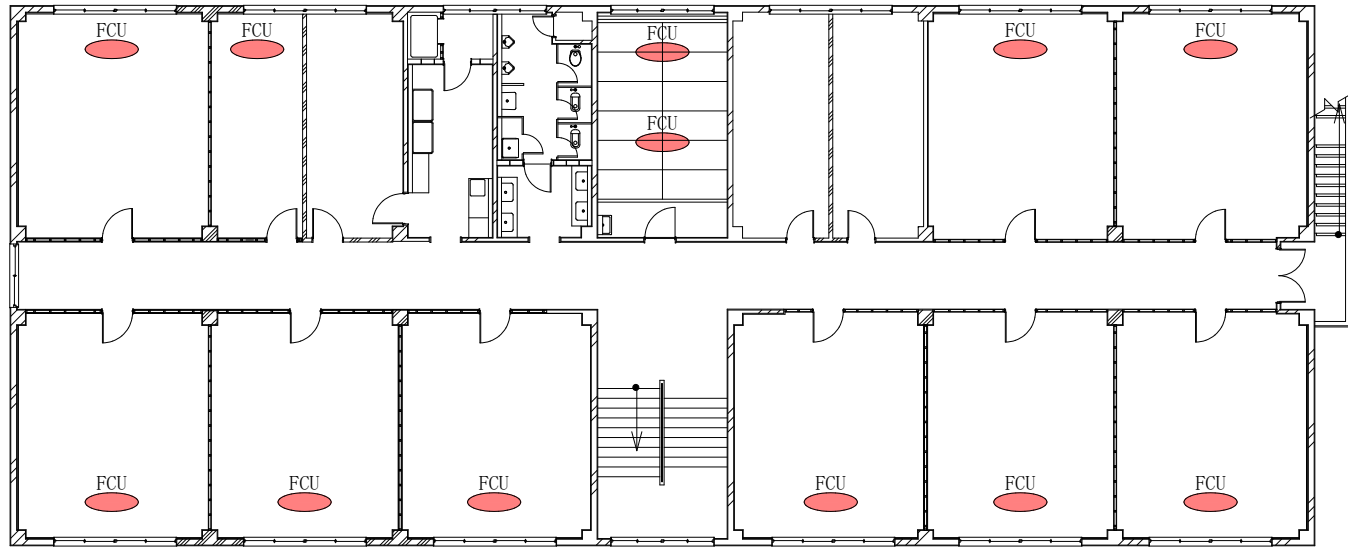


祝園分屯地案内図 S=1/80,000

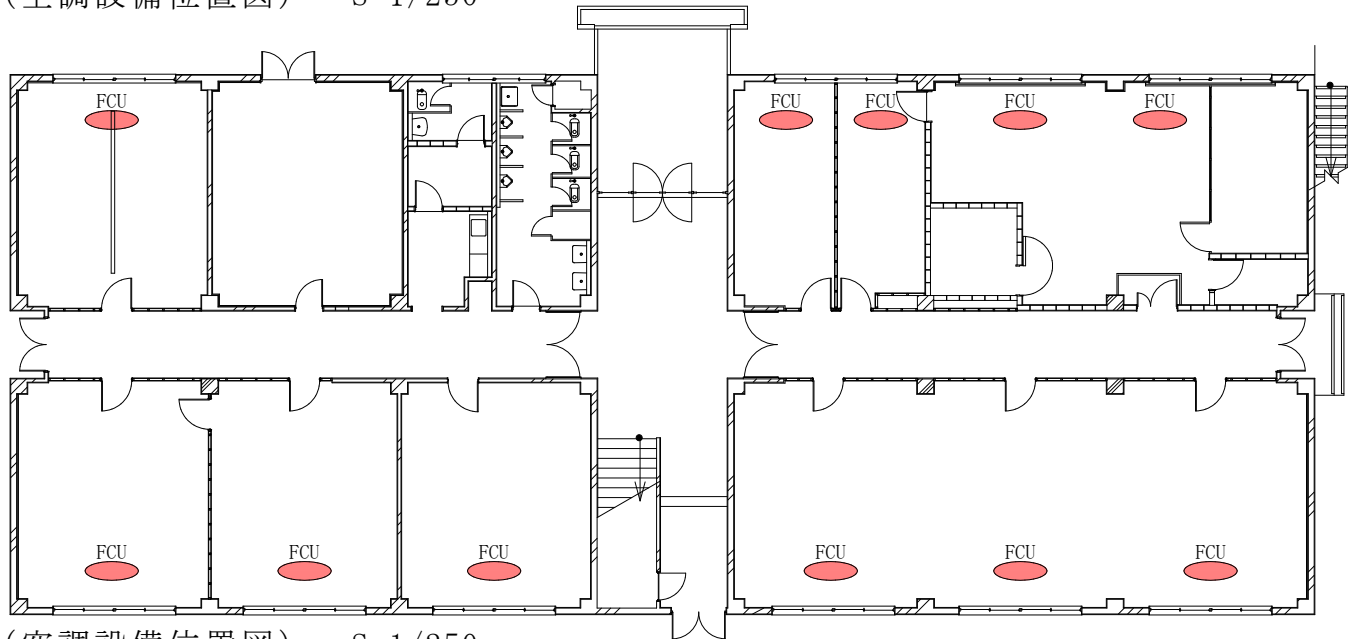
- 保守点検対象建物  
550号 本部庁舎
- 保守点検対象建物  
589号 隊庁舎
- 保守点検対象建物  
586号 検査整備場
- 保守点検対象建物  
555号 整備工場

祝園分屯地配置図 S=1/8,000

件名	宇治(6)空調機保守点検		
種別	図示	縮尺	頁
陸上自衛隊 関西補給処 総務部		図示	18



550号 本部庁舎 2階 (空調設備位置図) S=1/250



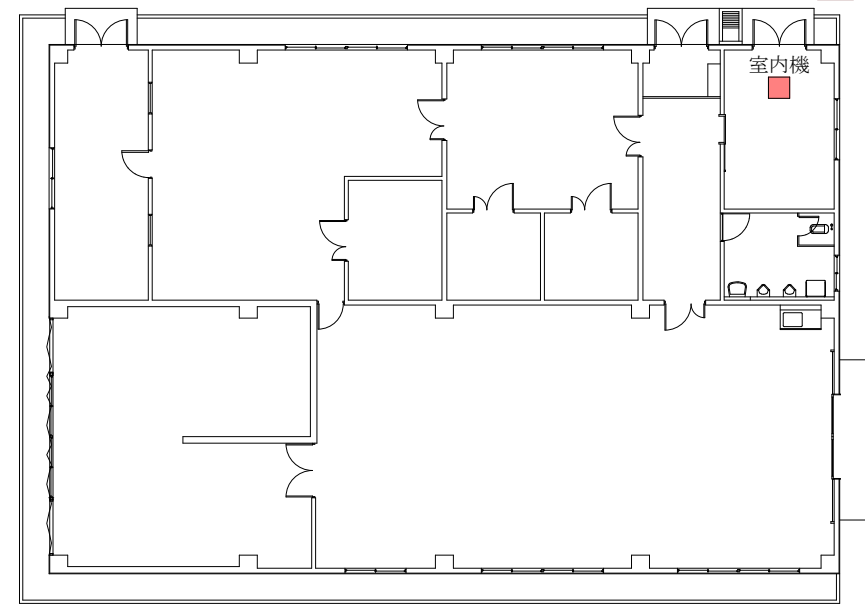
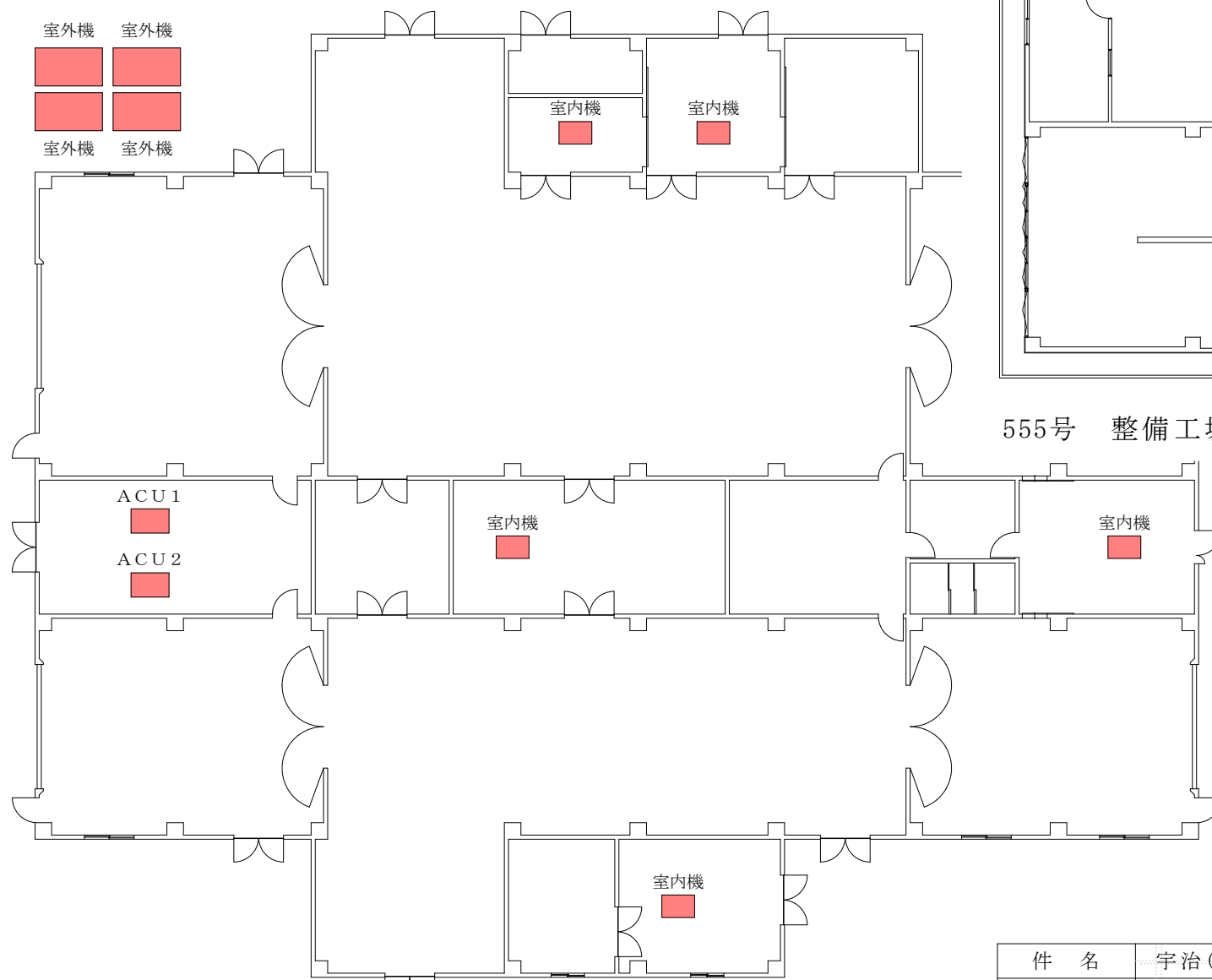
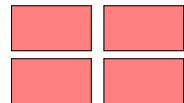
550号 本部庁舎 1階 (空調設備位置図) S=1/250

件名	宇治(6)空調機保守点検		
種別	図示	縮尺	頁
陸上自衛隊 関西補給処 総務部		図示	19

室外機  
屋上設置



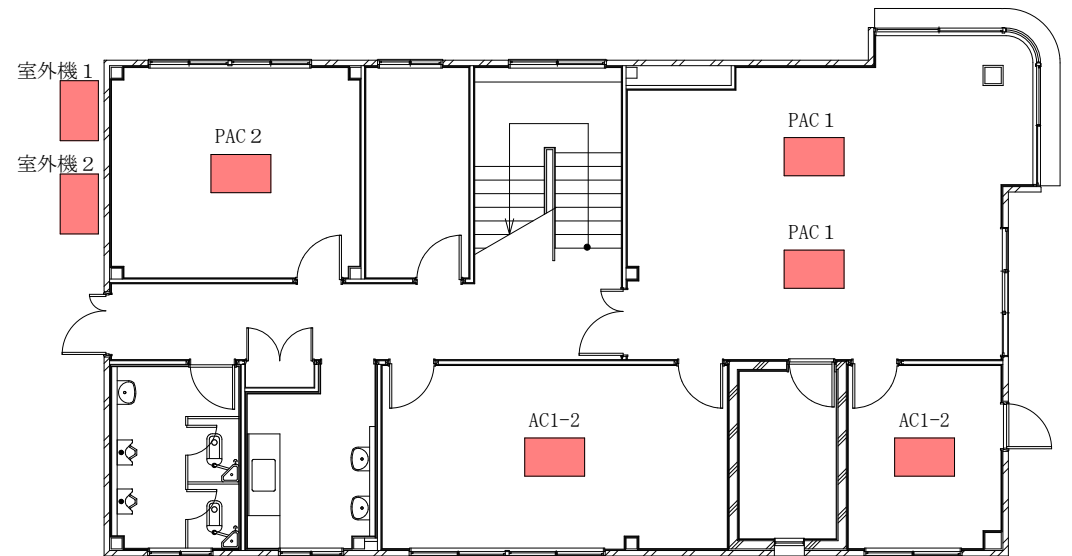
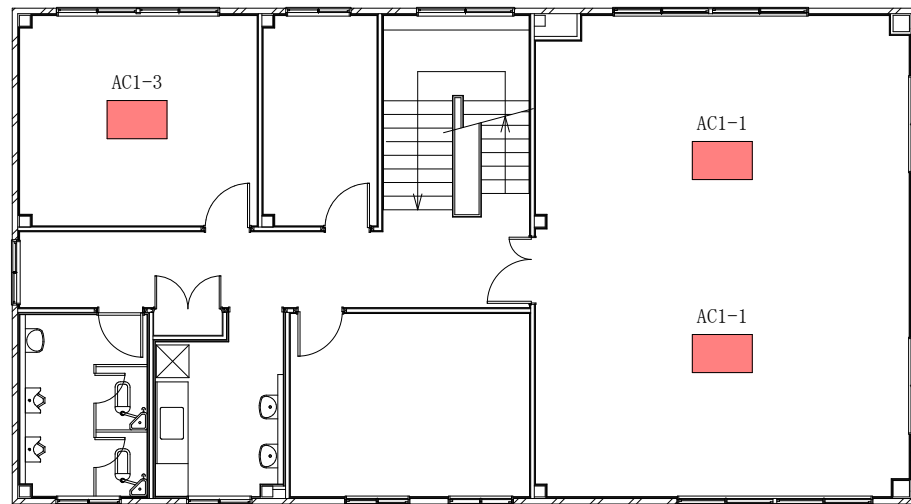
室外機 室外機  
室外機 室外機



555号 整備工場（空調設備位置図） S=1/250

586号 検査整備場（空調設備位置図） S=1/250

件名	宇治(6)空調機保守点検		
種別	図示	縮尺	頁
陸上自衛隊 関西補給処 総務部		図示	20

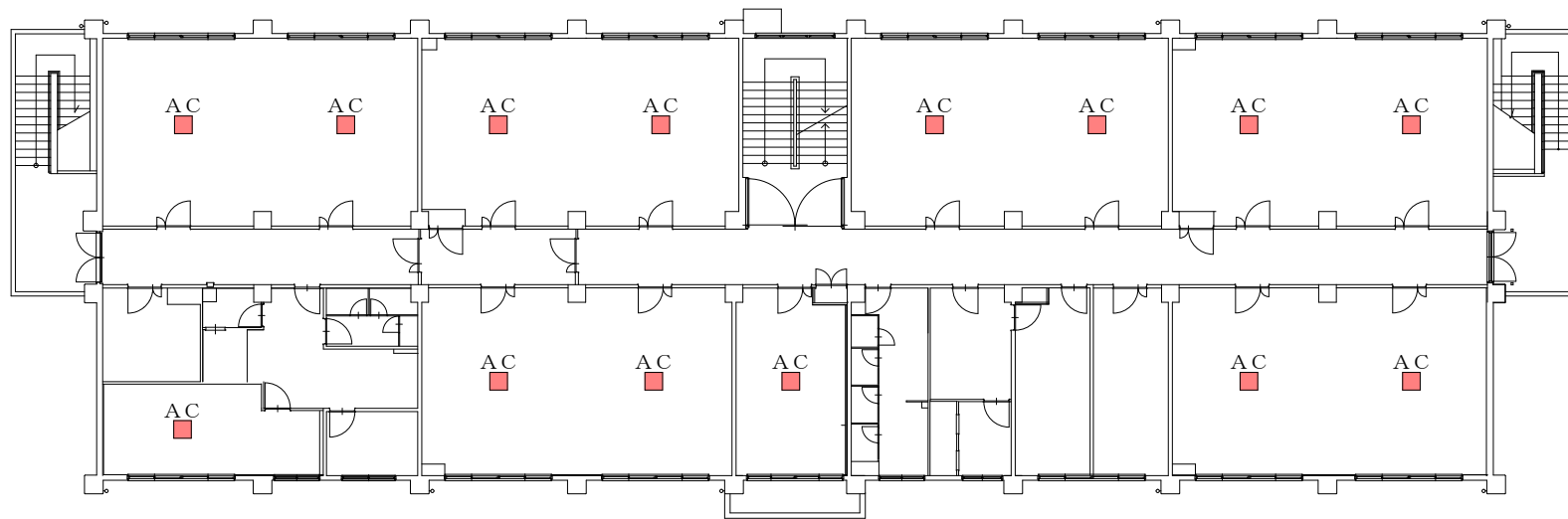


※室外機 1 台 (屋上設置)

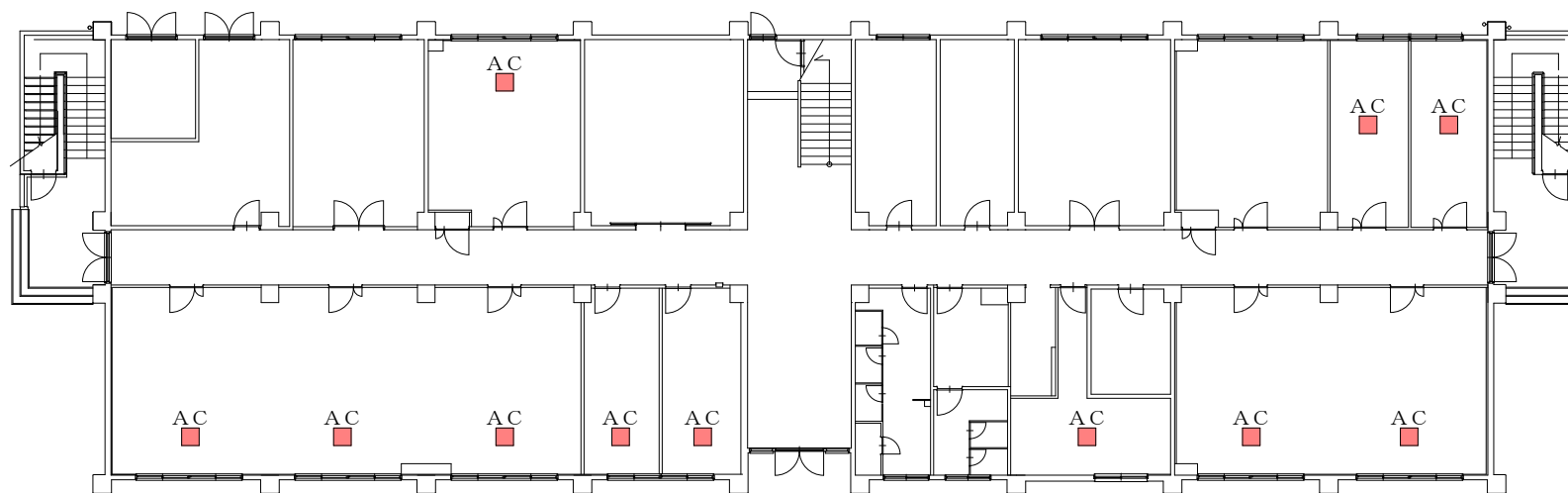
561号 警衛所 1階 (空調設備位置図) S=1/150

561号 警衛所 2階 (空調設備位置図) S=1/150

件名	宇治(6)空調機保守点検		
種別	図示	縮尺	頁
陸上自衛隊 関西補給処 総務部		図示	21



589号 隊庁舎 2階 (空調設備位置図) S=1/300



589号 隊庁舎 1階 (空調設備位置図) S=1/300

件名	宇治(6)空調機保守点検		
種別	図示	縮尺	頁
陸上自衛隊 関西補給処 総務部		図示	22



## 入 札 書

金額¥ (税抜)

品 名	規 格	単 位	数 量	単 価 (税 抜 き)	金 額 (税 抜 き)
宇治(6)空調機保守点検	仕様書のとおり	セット	1.00		
	- 以下余白 -				
納 入 場 所	関西処			納 期	令和7年3月31日
入札(契約)保証金	免 除			入札 (見積) 書有効期間	

上記の公告又は通知に対して「入札及び契約心得」及び「標準契約書等」の契約条  
項等を承諾のうえ入札見積いたします。  
また、当社(個人の場合)、当団体(団体の場合)は「入札及び契約心得」  
に示された暴力団排除に関する誓約事項について誓約いたします。

年 月 日

分任支出負担行為担当官(分任契約担当官)  
陸上自衛隊関西補給処  
調達会計部長 山崎 雅文 殿

住 所  
会 社 名  
代 表 者 名  
代 表 者 連 絡 先

担 当 者 名  
連 絡 先