

公 告

分任契約担当官 陸上自衛隊霞ヶ浦駐屯地
第341会計隊霞ヶ浦派遣隊長 大塩 竜矢



一般競争入札について、下記のとおり公告する。

1 一般競争に付する事項

(1) 件名等

件名等	規格	単位	数量	備考
空調機据付	仕様書のとおり	式	1	既存空調機撤去 6台 官給品空調機据付 7台

(2) 履行期限 平成31年3月29日(金)

(3) 履行場所 茨城県土浦市右柳2410 陸上自衛隊霞ヶ浦駐屯地、霞ヶ浦飛行場
茨城県稲敷郡阿見町うずら野3丁目47番地 陸上自衛隊朝日分屯地

2 入札参加資格

(1) 予算決算及び会計令(以下「予決令」という。)第70条の規定に該当しない者であること。なお、未成年者、被保佐人又は被補助人であつて、契約締結のために必要な同意を得ている者は、同条中、特別の理由がある場合に該当する。

(2) 予決令第71条の規定に該当しない者であること。

(3) 全省庁統一資格の審査結果を受けた者のうち 役務の提供等D以上 に格付けされ平成28、29、30年度競争参加資格を有するもの。

(4) 防衛省大臣官房衛生監、防衛政策局長、防衛装備庁長官又は陸上幕僚長から「装備品等及び役務の調達に係る指名停止等の要領」に基づく指名停止の措置を受けている期間中の者でないこと。

(5) 前号により現に指名停止を受けている者と資本関係又は人的関係のある者であつて、当該者と同種の物品の売買又は製造若しくは役務請負について防衛省と契約を行おうとする者でないこと。

(6) 原則、現に指名停止を受けている者の下請負については認めない。ただし、真にやむを得ない事由を該当する省指名停止権者が認めた場合には、この限りでない。

3 契約条項を示す場所

第341会計隊霞ヶ浦派遣隊掲示板 東部方面会計隊ホームページ(www.mod.go.jp/gsd/f/eae/kaikei/eafin)に掲載

4 入札(現場)説明会

実施しない

5 入札

(1) 日 時 平成31年2月25日(月)13:45

(2) 会場 陸上自衛隊霞ヶ浦駐屯地 A庁舎2階 関東補給処保管室

(3) 郵送による入札 封書に会社名、入札日時、件名及び入札書在中(朱書き)と明記した上、2/24(日)17:00までに第341会計隊霞ヶ浦派遣隊必着とする。また、事前に郵送による入札を行う旨を必ず連絡すること。※発送者の責により入札当日の09:00までに到着の確認を実施すること。

6 入札条件

(1) 入札金額 「消費税抜き価格」で記載すること。

(2) 再度入札 1回の入札で落札決定できない場合には、ただちに再度入札を実施する場合がある。初度入札で郵便による入札参加者があつた場合、再度入札の時期は次のとおりとする。日時:平成31年2月27日(水)13:45(第341会計隊霞ヶ浦派遣隊事務室)

7 落札決定方法

(1) 総額で、かつ当該隊所定の予定価格の範囲内で最低の金額をもつて入札をした者を落札者とする。

(2) 落札者となるべき最低入札者が2人以上ある場合は、くじ引きにより落札者を決定する。

(3) 落札決定に当たっては、入札書に記載された金額に当該金額の8%に相当する額を加算した金額(当該金額に1円未満の端数があるときは、その端数金額を切り捨てるものとする。)をもつて落札価格とするので、入札者は、消費税に係る課税業者であるか免税事業者であるかを問わず、見積もつた契約金額の108分の100に相当する金額を入札書に記載すること。

8 保証金

(1) 入札保証金 免除

(2) 契約保証金 免除

(3) 履行保証金 免除

9 違約金

(1) 落札者が契約を結ばない場合、落札金額に消費税相当額を加算した金額の100分の5以上を徴収する。

(2) 落札者が契約を履行しない場合、契約金額の100分の10以上を徴収する。

10 入札の無効

(1) 第2項に示す競争入札に参加する資格のない者が行った入札

(2) 入札者名、押印及び入札金額が識別しがたい場合

(3) 電信、電話、ファックス等による入札

(4) その他入札に関する条件に違反した場合

(5) 郵便による入札で期日までに未着のもの

11 その他

(1) 委任状 代表者でない者が入札する場合は、入札時に委任状を提出

(2) 資格審査決定通知書 本年度「資格審査結果通知書」の写しを未提出の業者は入札までに提出

(3) 連絡先 〒300-0837 茨城県土浦市右柳2410 陸上自衛隊霞ヶ浦駐屯地
第341会計隊霞ヶ浦派遣隊 担当: 大塩 電話029-842-1211(内線2345)

霞ヶ浦駐屯地業務隊管理科 氣田 FAX029-843-4528(直通)
電話029-842-1211(内線2525)

調達要求番号： 8PX01AD0258

陸上自衛隊仕様書			
物品番号		仕様書番号	
空調機据付		管-105	
		作成	平成31年2月
		変更	
		作成部隊等名	霞ヶ浦駐屯地業務隊

1 適用範囲

本仕様書は、空調機据付について適用する。

2 実施場所

(1) 茨城県土浦市右廻2410

陸上自衛隊 霞ヶ浦駐屯地

陸上自衛隊 霞ヶ浦飛行場

(2) 茨城県稲敷郡阿見町うずら野3丁目47番地

陸上自衛隊 朝日分屯地

3 その他

役務内容は、役務図面による。

図面番号	図面名称
1/8	仕様書
2/8	仕様書
3/8	案内図、配置図
4/8	105号建物平面図、断面図
5/8	106号建物平面図、断面図
6/8	301号建物平面図、断面図、立面図
7/8	321号建物平面図、断面図
8/8	33号建物平面図、断面図

仕 様 書

1. 件 名
空調機据付

2. 場 所

- | | |
|-------------------------------|--------------|
| (1) 茨城県土浦市右廻 2 4 1 0 | 陸上自衛隊 霞ヶ浦駐屯地 |
| | 陸上自衛隊 霞ヶ浦飛行場 |
| (2) 茨城県稲敷郡阿見町うずら野 3 丁目 4 7 番地 | 陸上自衛隊 朝日分屯地 |

3. 役務概要

- | | |
|--------------|-----|
| (1) 既存空調機撤去 | 6 台 |
| (2) 官給品空調機据付 | 7 台 |

4. 一般事項

- (1) 本役務は、本仕様書のほか公共建築工事標準仕様書（機械設備工事編）、（電気設備工事編）及び公共建築改修工事標準仕様書（機械設備工事編）、（電気設備工事編）による。
- (2) 請負者は、役務の実施に関し十分な知識、経験及び技術を有し、かつ役務を完全に遂行できるものとする。
- (3) 本仕様書に定められた内容に明示なき場合もしくは疑いを生じた場合は、監督官と協議の上内容を確認する。
- (4) 現場の安全衛生に関する管理は、現場代理人が責任者となり、関連法令を遵守し行う。また火災等の事故防止に努めるとともに、役務現場及び許可された場所以外の無断立入りを禁止する。
- (5) 役務の提出書類は、監督官が指定した様式により提出すること。
- (6) 役務実施に先立ち、監督官と協議の上、計画工程表を作成し、監督官に提出する。
- (7) 役務写真はカラーサービス版程度とし、役務中及びその他監督官が指示するものを工事用アルバム（A4縦形）に整理し提出する。
- (8) 施設に損害を与えた場合は、遅滞なく監督官に報告するとともに、監督官の指示に基づき、請負者の責任において現状に復旧する。
- (9) 本役務により不具合事項を発見した場合は、写真及び図示したものを監督官に報告し、その原因を追及のうえ改善に対する技術資料を添えた報告書を提出するものとする。

件 名	空調機据付	図面番号	1 / 8
図 面	仕様書	縮 尺	-
陸上自衛隊霞ヶ浦駐屯地業務隊管理科		平成 3 1 年 2 月	

5 特記事項

(1) 官給品空調機緒元

品名	製造所・型式	単位	数量	据付場所
冷暖房兼用 空気調節装置 壁掛形 1.0馬力 単相 100V	三菱電機 MUZ-JXV2518 ワイヤレスリモコン	台	2	106号建物3階 33号建物(朝日)
冷暖房兼用 空気調節装置 天井吊形 2.0馬力 3相 200V	三菱電機 PCZ-ERMP50KR 有線リモコン	台	1	105号建物3階
冷暖房兼用 空気調節装置 天井吊形 2.5馬力 3相 200V	三菱電機 PCZ-ERMP63KR 有線リモコン	台	2	301号建物1階
冷暖房兼用 空気調節装置 床置形 2.0馬力 3相 200V	ダイキン SZRV50BCT	台	2	321号建物1階

(2) 撤去空調機緒元

品名	製造所 室外機型式	冷媒 ガス量	単位	数量	設置場所
冷暖房兼用 空気調節装置 壁掛形 2.0馬力 3相 200V	三菱重工 FDCJ50CD2	R-22 1.28 kg	台	1	105号建物3階
冷暖房兼用 空気調節装置 天井吊形 2.5馬力 3相 200V	三菱重工 FDCJ63CD2	R-22 1.78 kg	台	2	301号建物1階
冷暖房兼用 空気調節装置 床置形 3.0馬力 3相 200V	ダイキン R71DB	R-22 3.5 kg	台	2	321号建物1階
冷暖房兼用 空気調節装置 天井吊形 3.0馬力 3相 200V	三菱重工 FDCJ80HA	R-22 2.57 kg	台	1	33号建物 (朝日)

(3) 材料

- ア 電源配線、連絡配線は、低圧用電力ケーブル(EM-EEF)とする。
- イ 接地線は、屋内用絶縁電線(EM-IE)とする
- ウ リモコン配線は、VCTFケーブル 0.7mm²×2Cとする。
- エ 冷媒配管は、JIS B C1120のエアコン配管用被覆銅管とする。
- オ ドレン配管は、塩化ビニル管(VP20A)とする。
- カ 冷媒ユニット配管の外装は、エアコン配管用ダクト(因幡電工SD-77又は同等品以上)とする。
- キ 基礎ブロックは、エアコン固定用コンクリートブロックとする。

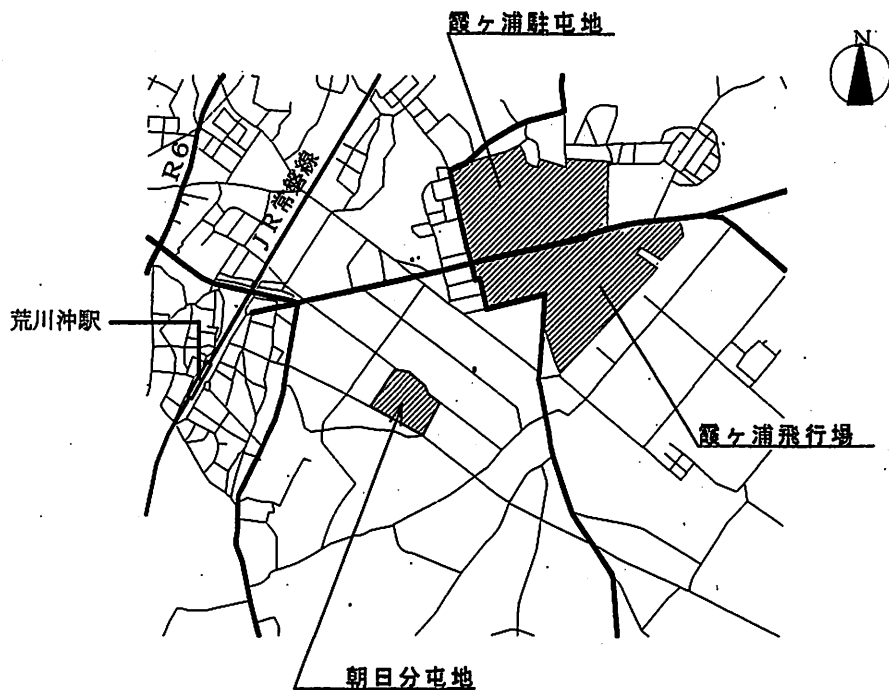
(4) 施工

- ア 室外機の固定は、本体と基礎との間に防振パットを入れる。
- イ D種接地工事は、連結式接地棒(φ14×1,500mm)1本、1箇所を基準とする。
- ウ 空調機の細部据付要領は、製造所据付説明書による。
- エ 据付完了後、試運転を実施し異常がないことを確認する。
- オ 階高3階以上据付は、高所作業車の使用を基準とする。

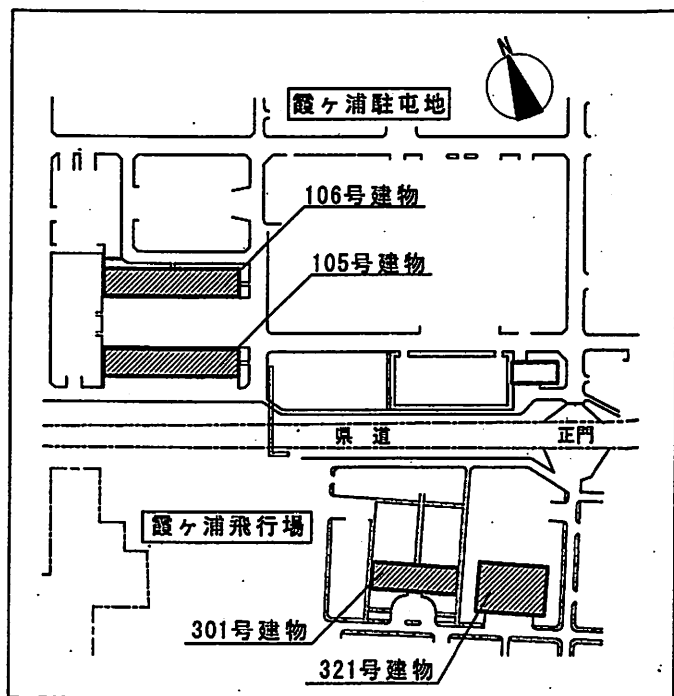
(5) 発生材

- ア 冷媒ガスは、回収破壊処理し証明書を提出する。
- イ 撤去機器等(付属品含む)は、官側に返納する。

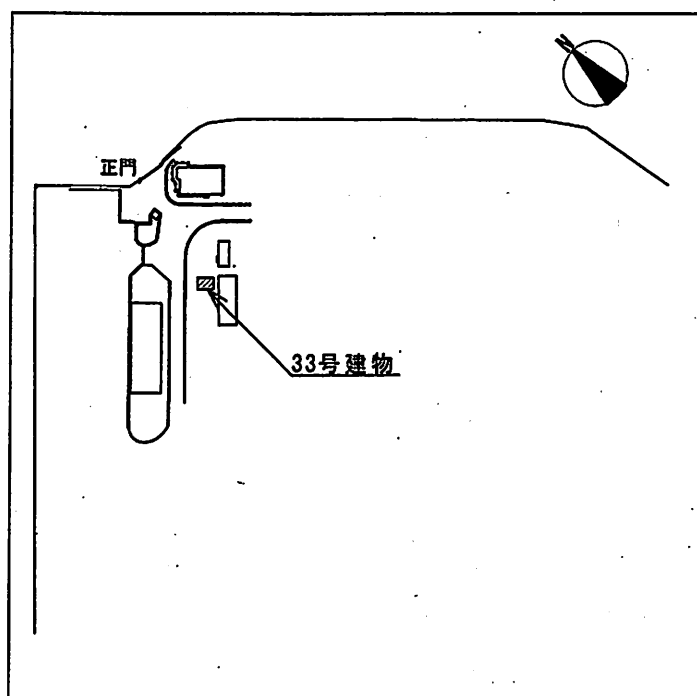
件名	空調機据付	図面番号	2/8
図面	仕様書	縮尺	-
陸上自衛隊霞ヶ浦駐屯地業務隊管理科		平成31年2月	



案内図 S=1/X

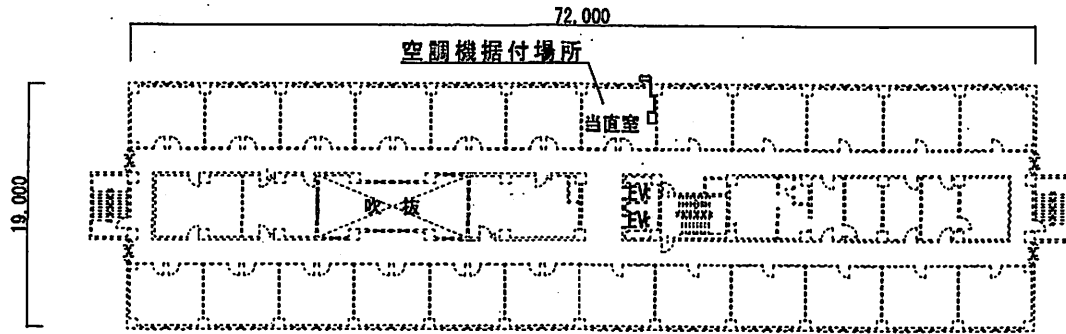


霞ヶ浦駐屯地配置図 S=1/X

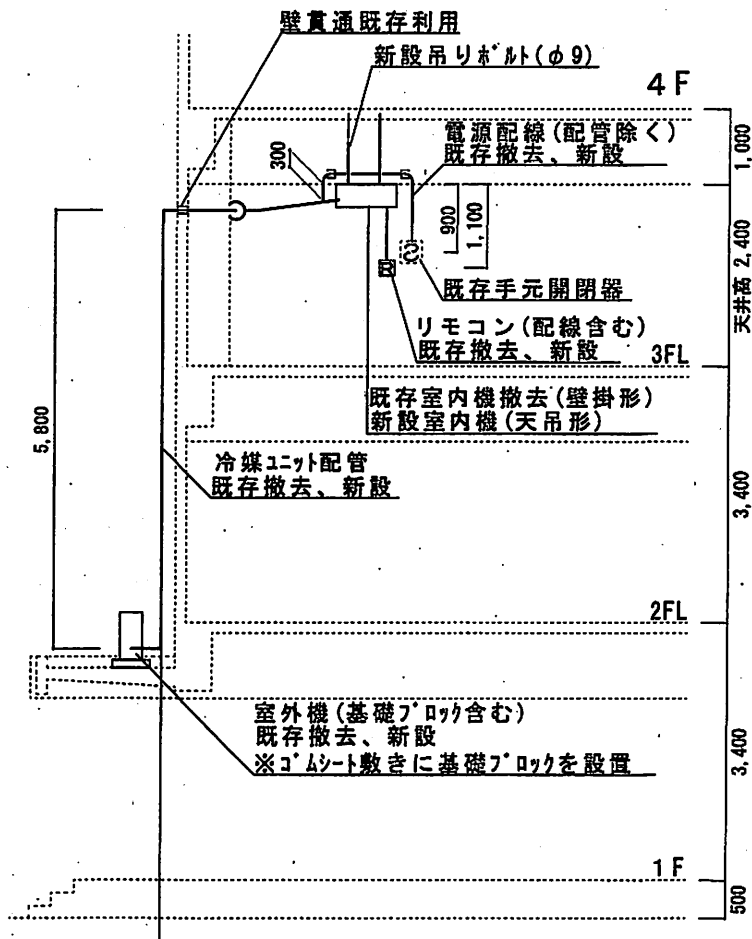


朝日分屯地配置図 S=1/X

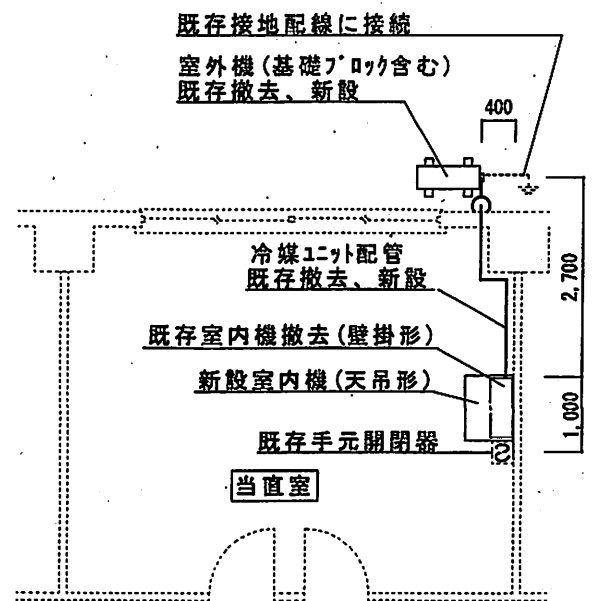
件名	空調機据付	図面番号	3 / 8
図面名	案内図、配置図	縮尺	図示
陸上自衛隊霞ヶ浦駐屯地業務隊管理科		平成31年2月	



105号建物 3階平面図 S=1/600



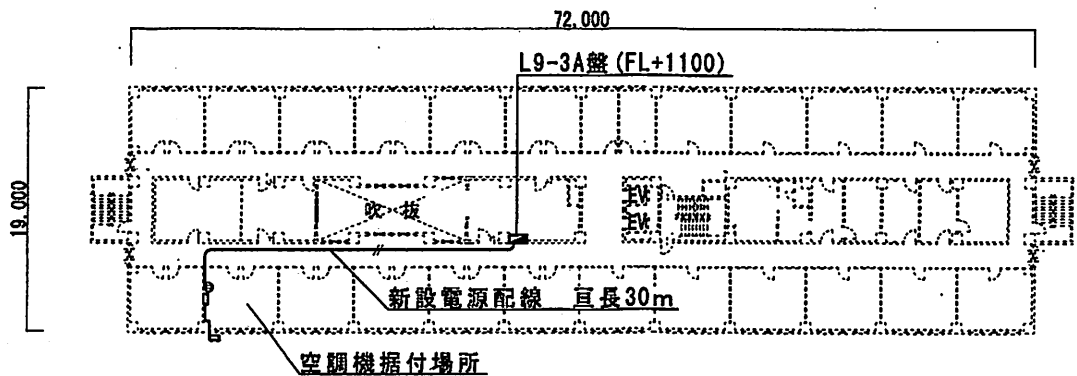
断面図 S=1/100



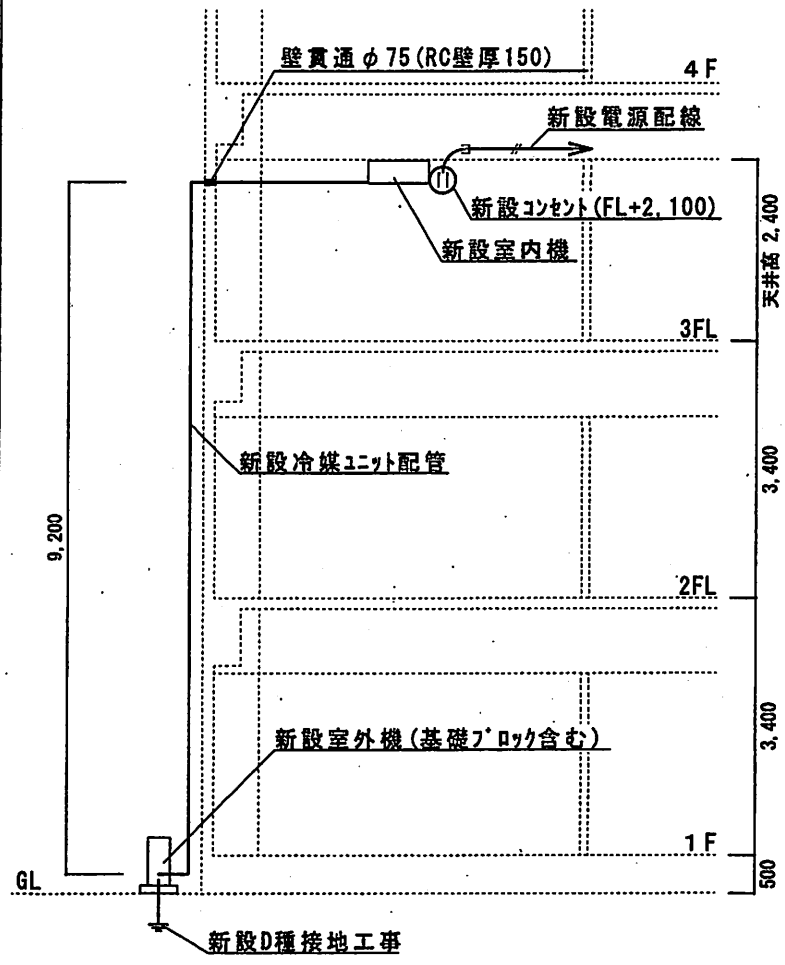
平面図 S=1/100

- 既存冷媒ユニット配管仕様**
 電源、連絡線 (VVF φ 2.0 × 3C)
 ドレン管 (VP20)
 冷媒管 (φ 6.35、φ 12.7)
 外装 (エアコン配管用ダクト)
- 新設冷媒ユニット配管仕様**
 電源、連絡線 (EM-EEF φ 2.0 × 3C)
 ドレン管 (VP20)
 冷媒管 (φ 6.35、φ 12.7)
 外装 (エアコン配管用ダクト)

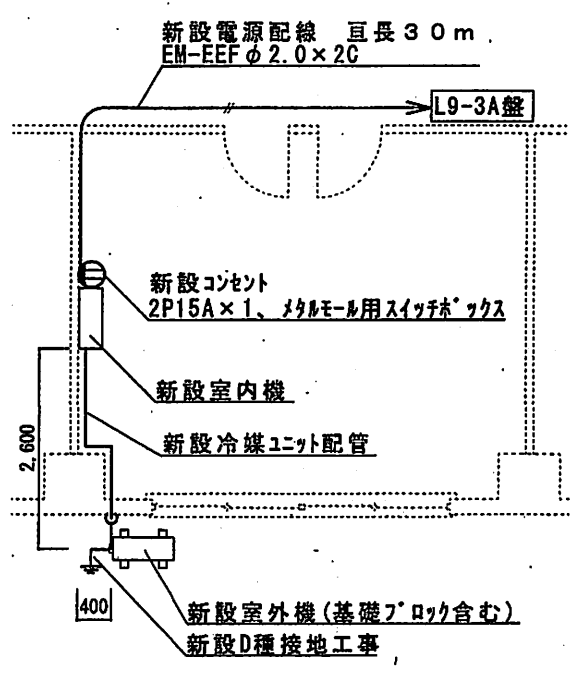
件名	空調機据付	図面番号	4 / 8
図面名	105号建物平面図、断面図	縮尺	図示
陸上自衛隊霞ヶ浦駐屯地業務隊管理科		平成31年2月	



106号建物 3階平面図 S=1/600



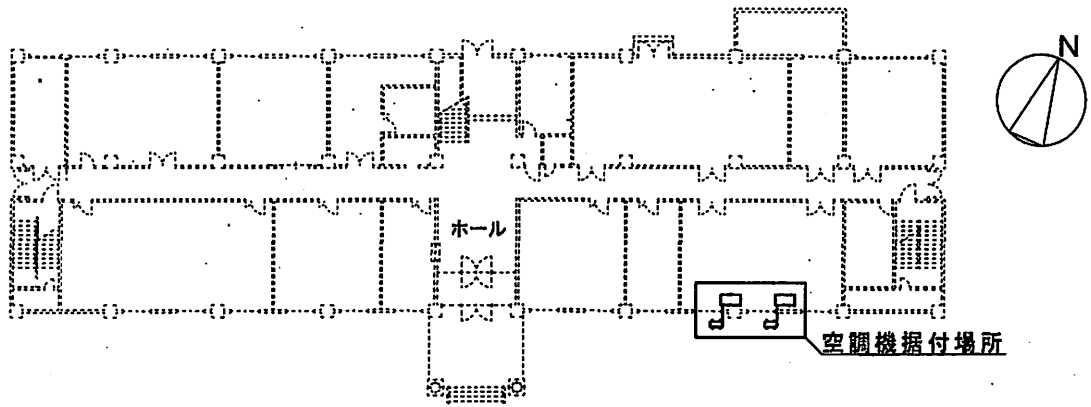
断面図 S=1/100



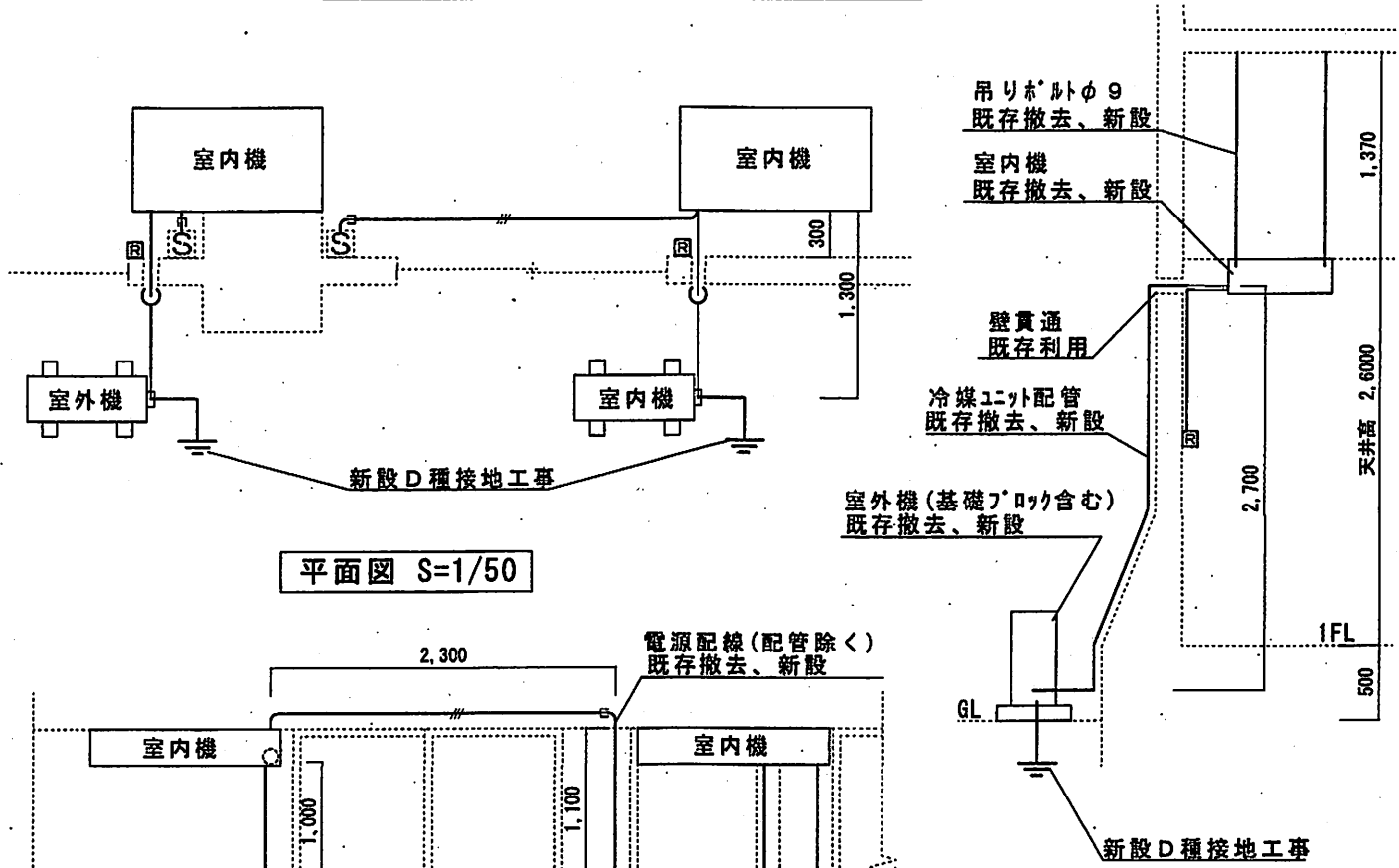
平面図 S=1/100

新設冷媒ユニット配管仕様
 連絡線 (EM-EEF φ2.0×3C)
 ドレン管 (VP20)
 冷媒管 (φ6.35、φ9.52)
 外装 (エアコン配管用ダクト)

件名	空調機据付	図面番号	5 / 8
図面名	106号建物平面図、断面図	縮尺	図示
陸上自衛隊霞ヶ浦駐屯地業務隊管理科		平成31年2月	



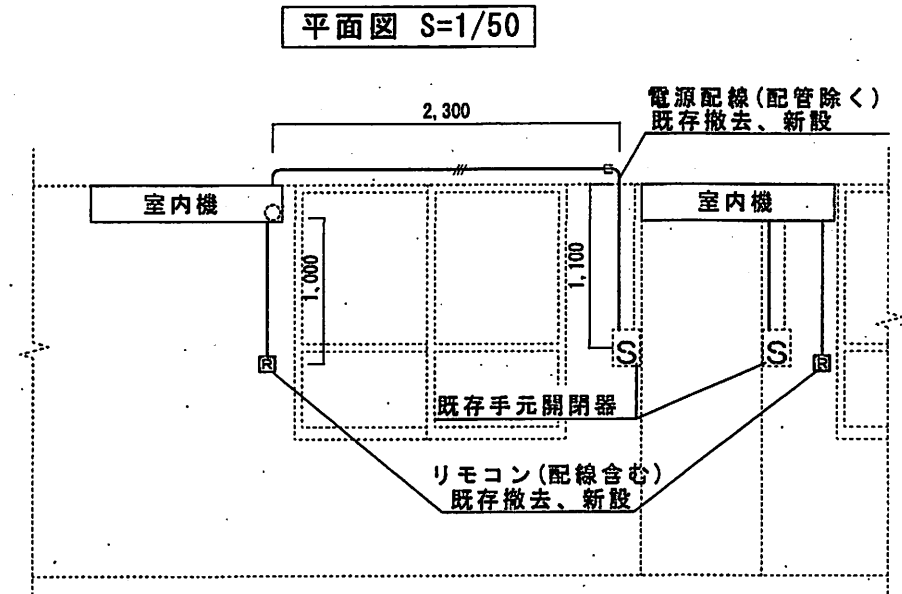
301号建物1階平面図 S=1/500



断面図 S=1/50

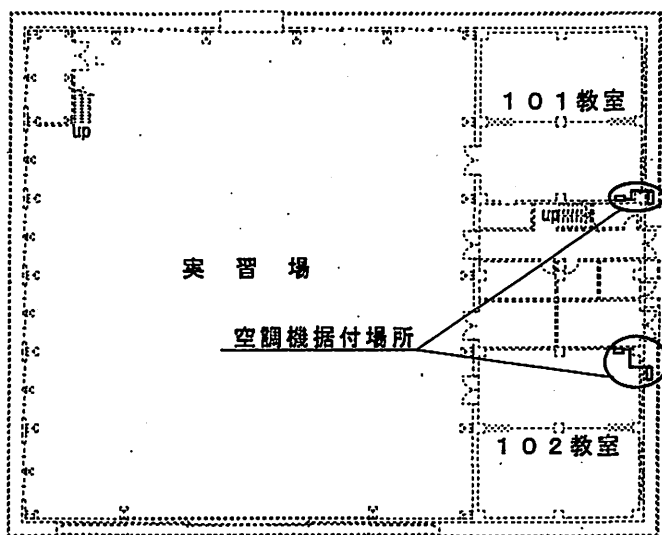
既存冷媒ユニット配管仕様
 電源、連絡線 (VVF φ 2.0 × 3C)
 ドレン管 (VP20)
 冷媒管 (φ 6.35、φ 12.7)
 外装 (エアコン配管用ダクト)

新設冷媒ユニット配管仕様
 電源、連絡線 (EM-EEF φ 2.0 × 3C)
 ドレン管 (VP20)
 冷媒管 (φ 6.35、φ 12.7)
 外装 (エアコン配管用ダクト)

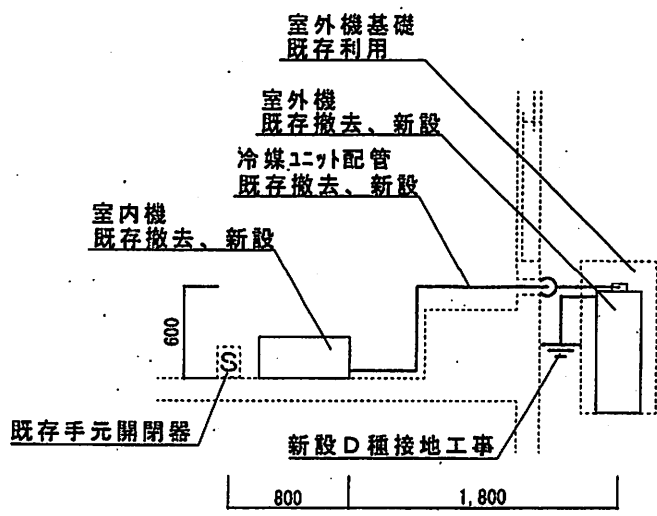


立面図 S=1/50

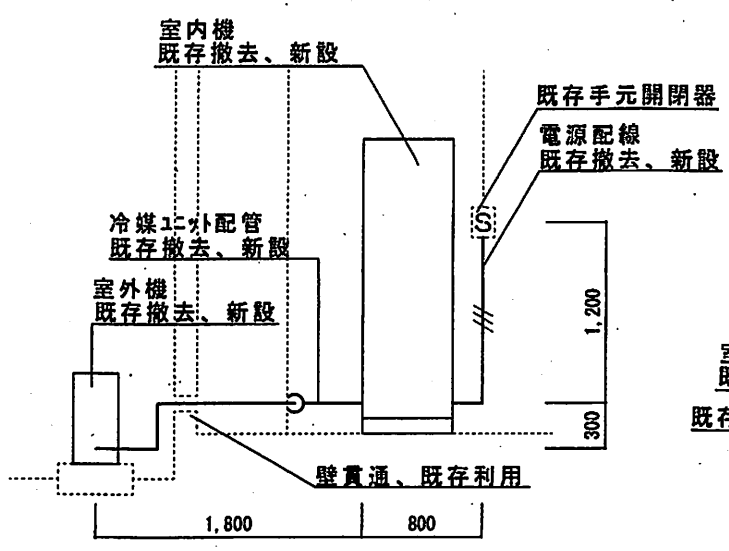
件名	空調機据付	図面番号	6 / 8
図面名	301号建物平面図、断面図、立面図	縮尺	図示
陸上自衛隊霞ヶ浦駐屯地業務隊管理科		平成31年2月	



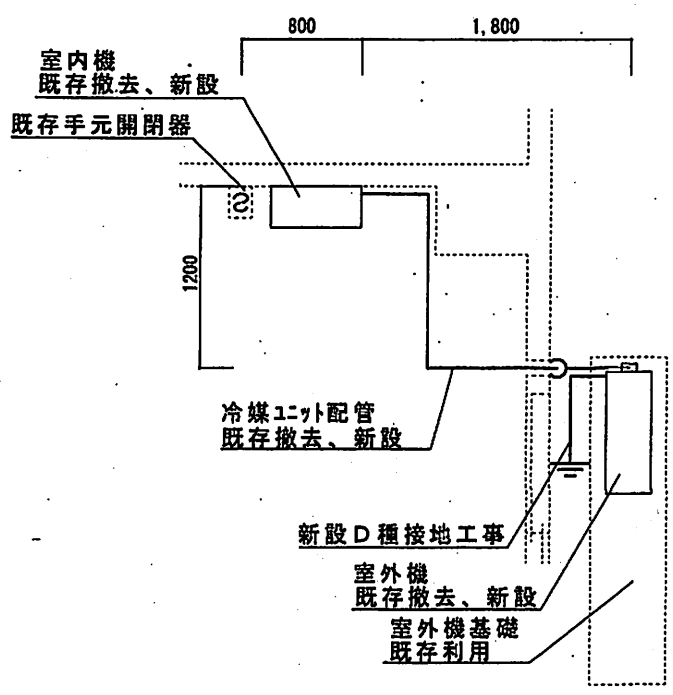
321号建物1階平面図 S=1/500



101号教室平面図 S=1/50



断面図 S=1/50

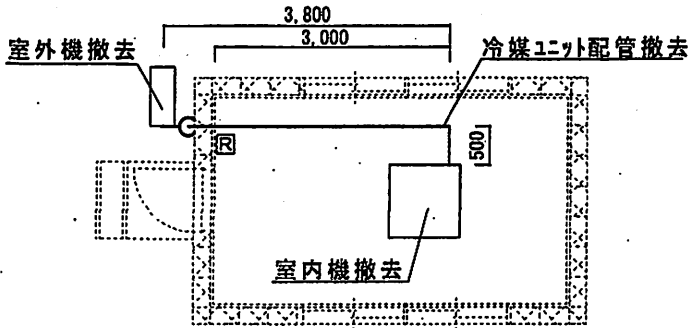


102号教室平面図 S=1/50

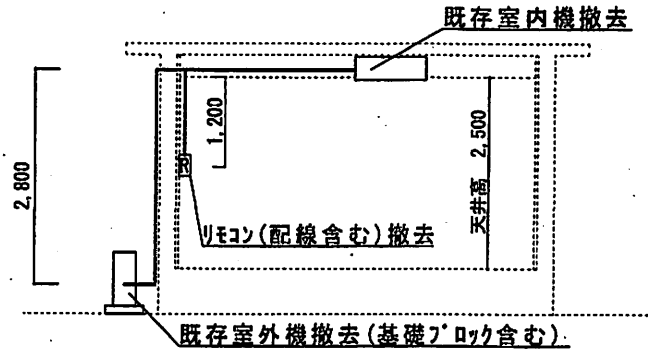
既存冷媒ユニット配管仕様
 電源、連絡線 (VVF φ 2.0 × 3C)
 ドレン管 (VP20)
 冷媒管 (φ 6.35、φ 12.7)
 外装 (ビニルテープ巻)

新設冷媒ユニット配管仕様
 電源、連絡線 (EM-EEF φ 2.0 × 3C)
 ドレン管 (VP20)
 冷媒管 (φ 6.35、φ 12.7)
 外装 (エアコン配管用ダクト)

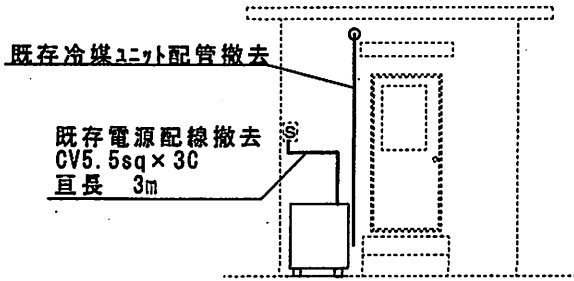
件名	空調機据付	図面番号	7 / 8
図面名	321号建物平面図、断面図	縮尺	図示
陸上自衛隊霞ヶ浦駐屯地業務隊管理科		平成31年2月	



平面図 S=1/100



断面図 S=1/100

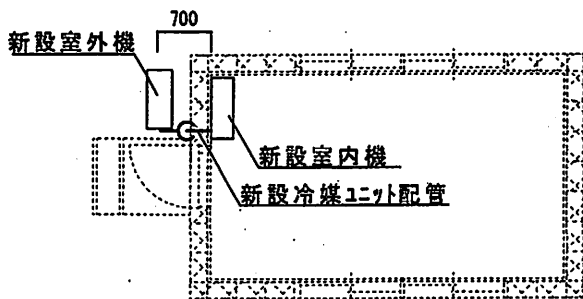


立面図 S=1/100

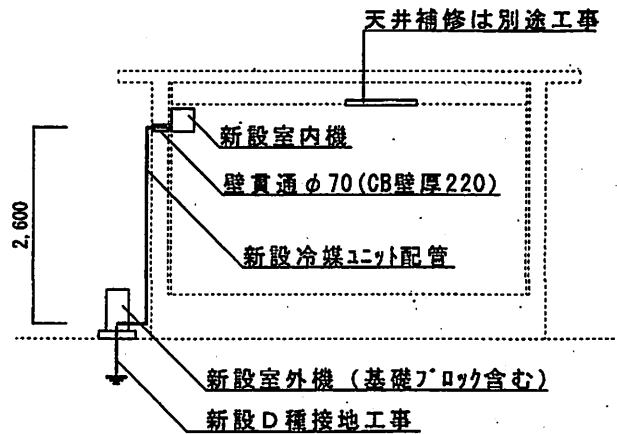
撤去冷媒ユニット配管仕様
 冷媒管(φ9.52、φ15.88)
 ドレンホース(φ14)
 連絡線(VVFφ2.0×3C)
 外装(室外:エアコン配管用ダクト、室内:ビニルテープ巻)

既存撤去図

新設冷媒ユニット配管仕様
 連絡線(EM-EEFφ2.0×3C)
 冷媒管(φ6.35、φ9.52)
 ドレン管(VP20)
 外装(エアコン配管用ダクト)



平面図 S=1/100



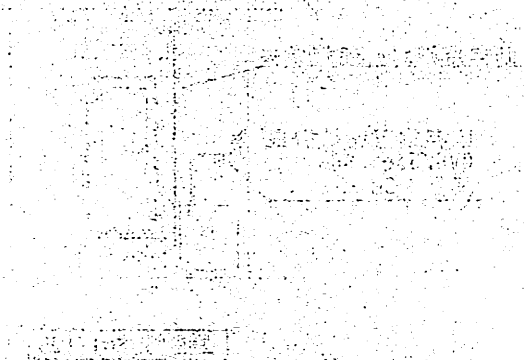
断面図 S=1/100

据付図

件名	空調機据付	図面番号	8 / 8
図面名	33号建物(朝日)平面図、断面図	縮尺	図示
陸上自衛隊霞ヶ浦駐屯地業務隊管理科		平成31年2月	

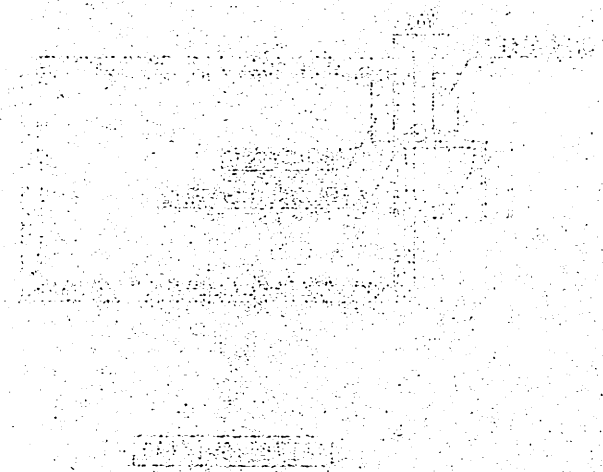
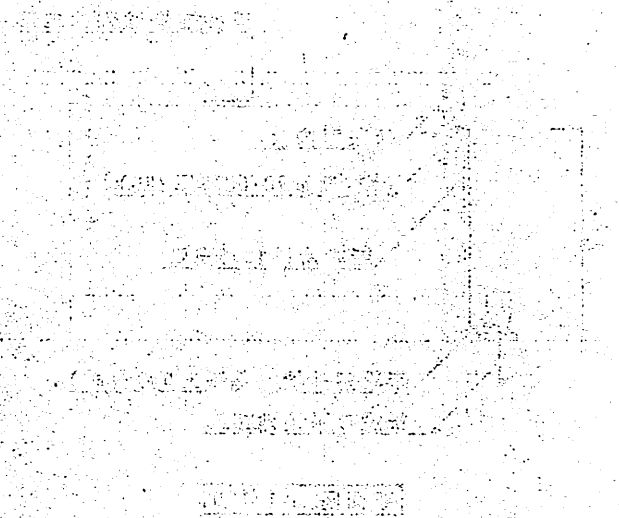


1011-1-3



1011-1-5

1011-1-6



1011-1-9

1011-1-10	1011-1-11	1011-1-12	1011-1-13
1011-1-14	1011-1-15	1011-1-16	1011-1-17
1011-1-18	1011-1-19	1011-1-20	1011-1-21