

| | |
|---------|------------|
| 仕様書番号 | 第 6 号 |
| 作成年月日 | 31. 1 . 24 |
| 所 属 | 第30普通科連隊 |
| 階 級 氏 名 | 3等陸曹 田卷 良太 |

仮 設 建 物 リ ー ス
仕 様 書

第30普通科連隊

1 件名

仮設建物リース

2 設置場所

- (1) 新潟県新発田市大手町6-4-16 陸上自衛隊新発田駐屯地
- (2) 細部設置場所:別紙第1-1、1-2による。

3 期間

- (1) リース期間:①平成31年3月25日～平成31年3月31日

4 規格等

- (1) 寸法奥行、5600mm×2330mm程度のユニットハウスを6組連ねて組立した2棟及び同じサイズを3組連ねて組立した1棟を、指定した場所に設置する。ユニットに逆富士蛍光灯器具(蛍光管2灯式)4台及びコンセント2連15A100V3個以上が既に設置してあるものとする。
- (2) 換気扇(100mm×100mm)を2ヶ所設置する。
- (3) 各窓にブラインド及び各出入口ドアガラス部分に掛かるカーテンを設置する。
- (4) 各入りロドア下にステップ等を設置して入退室を容易にする。
- (5) 電源は、陸上自衛隊新発田駐屯地内の電柱11号より引き込み、積算電力計を設置する。
- (6) 全期間を通じ、空調機を6連棟に単相200V(3馬力)2台と単相200V(2馬力)1台×2棟分、3連棟に単相200V(3馬力)1台及び100V(1馬力)1台設置する。
- (7) 建築基準法第6条及び第85条第5項に基づき、特定行政庁が「仮設建物」として許可・認可する工法にて設置する。
(特定行政庁に対し、許可・認可される工法を確認した上で入札に参加すること)
- (8) 施工例については別紙第2-1、2-2、2-3「SH-H56 6連棟概要書・平面図・立面図」及び別紙第2-4、2-5、2-6「SH-H56 3連棟概要書・平面図・立面図」参照のこと。

5 一般事項

(1) 軽妙な変更

現場の納まり、取り合わせ等のための軽妙な変更は、監督官の指示により行う。この場合、請負金額の増減又は期間の延長はしない

(2) 工事材料

(ア) 材料検査

仮設用資材以外の使用材料は監督官の検査を受け、合格したものを使用する。また、監督官の特に認めた軽妙なものは、この限りでない。

- (イ) 検査に合格した材料でも、使用時に監督官が変質、不良品と認めたものは使用できない。

(ウ) 材料は、日本工業規格(JIS)等を標準とし、これらの規格の制定のないものについては、監督官の指示を受ける。

(3) 書類手続

ア 工程表及び施工計画

請負者は工程表を監督官に提出し、作業の順序及び施工計画について承諾を受ける。

イ 提出書類

工程表、着工届、竣工届を各1部提出とする。

ウ 写真撮影

請負者は監督官の指示に従って完成後の状態を撮影し原版ともに提出する。

エ 特定行政庁に「仮設建物」として申請する手続きに要するその費用は請負者が支払う。

また、この申請手続きに関しては、陸上自衛隊新発田駐屯地業務隊管理科営繕班と調整・連携し、請負者が実施する。

(4) 現場管理

ア 基礎を設置する際の掘削幅については1m以内とし教育委員会の立会を受ける。

イ 現場への作業員、その他出入りの監督、風紀衛生の取り扱い並びに火災、盗難その他事故防止については、請負者が実施する。

ウ 現場においては、常に諸材料・その他の整理及び清掃を実施する。

エ 現場及びその周辺にある地上の既設構造物に対しては、施工に伴う損傷を及ぼさないよう十分な養生を施す。

オ 万一損傷を与えた場合には請負者の責任に於いて補修又は現状回復するほか、それに伴う損害を補償する。

カ 撤収後は碎石等を敷き込み現地の地盤の整備・復旧を十分に施す。

(5) 安全管理

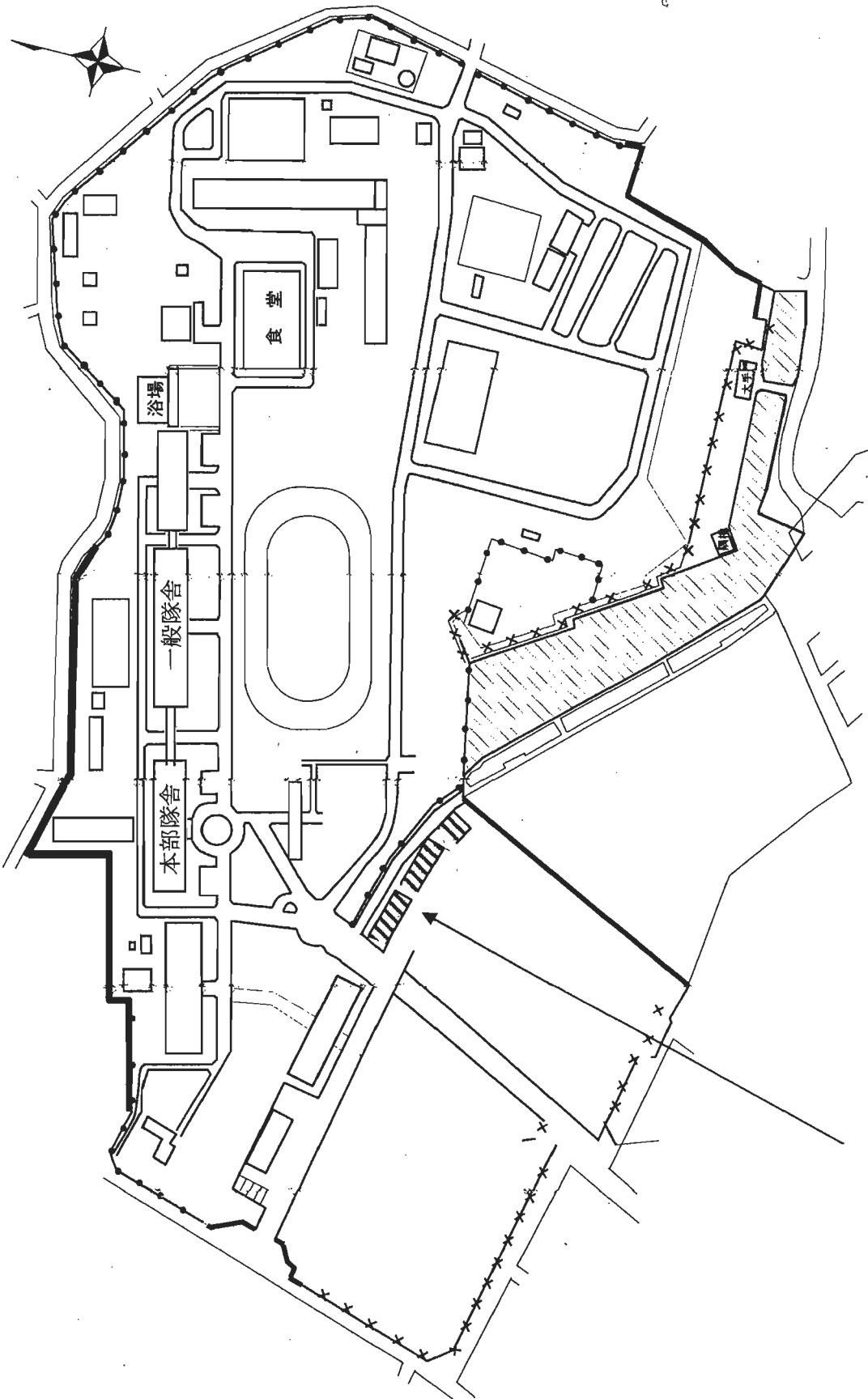
ア 請負者は作業中において安全帽を着用する。高所作業等は命綱を装着し適切な処置を講じて安全管理に万全を期する。

イ 現場又はその付近で作業する場合は監督官の指示により、表示又は見張りを置くなどの安全確保に努める。

(6) その他

仕様書、平面図・立面図に期示なき事項又はその内容において疑いを生じた場合には、監督官の指示を受ける。設置及び撤収完了後現場の後片付け清掃を実施する

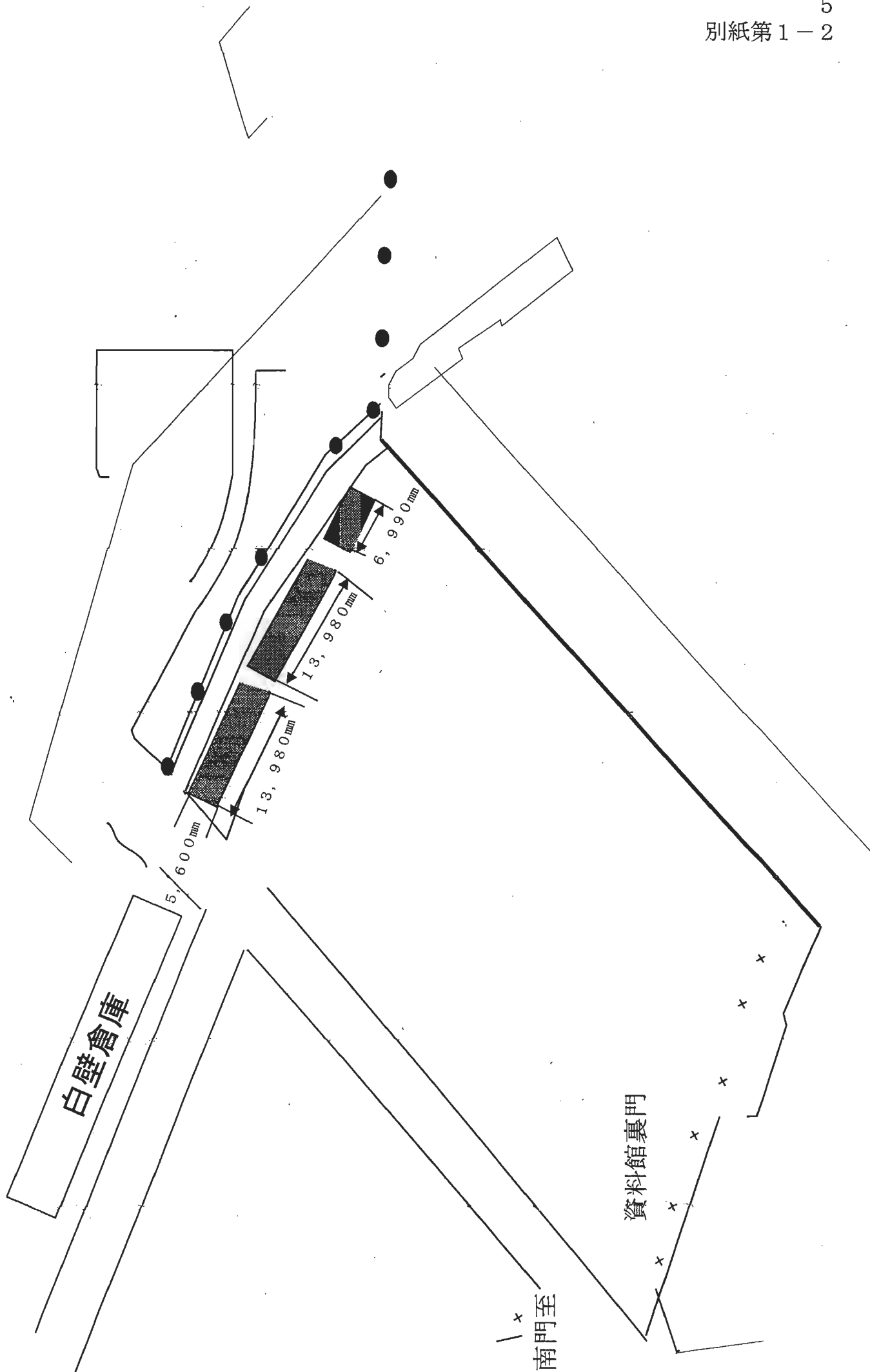
仮設建物細部設置場所(概略)

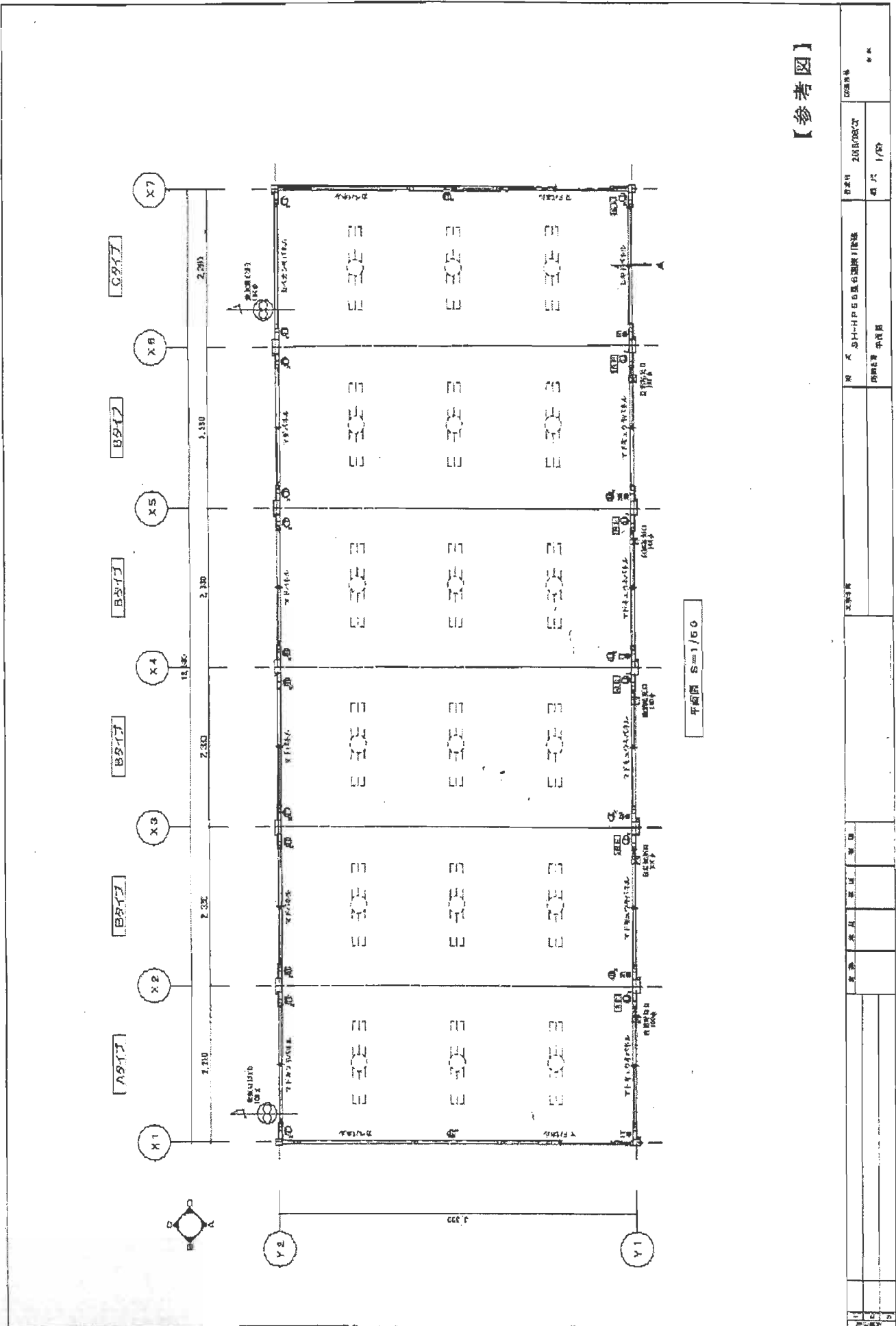


設置場所(概略)



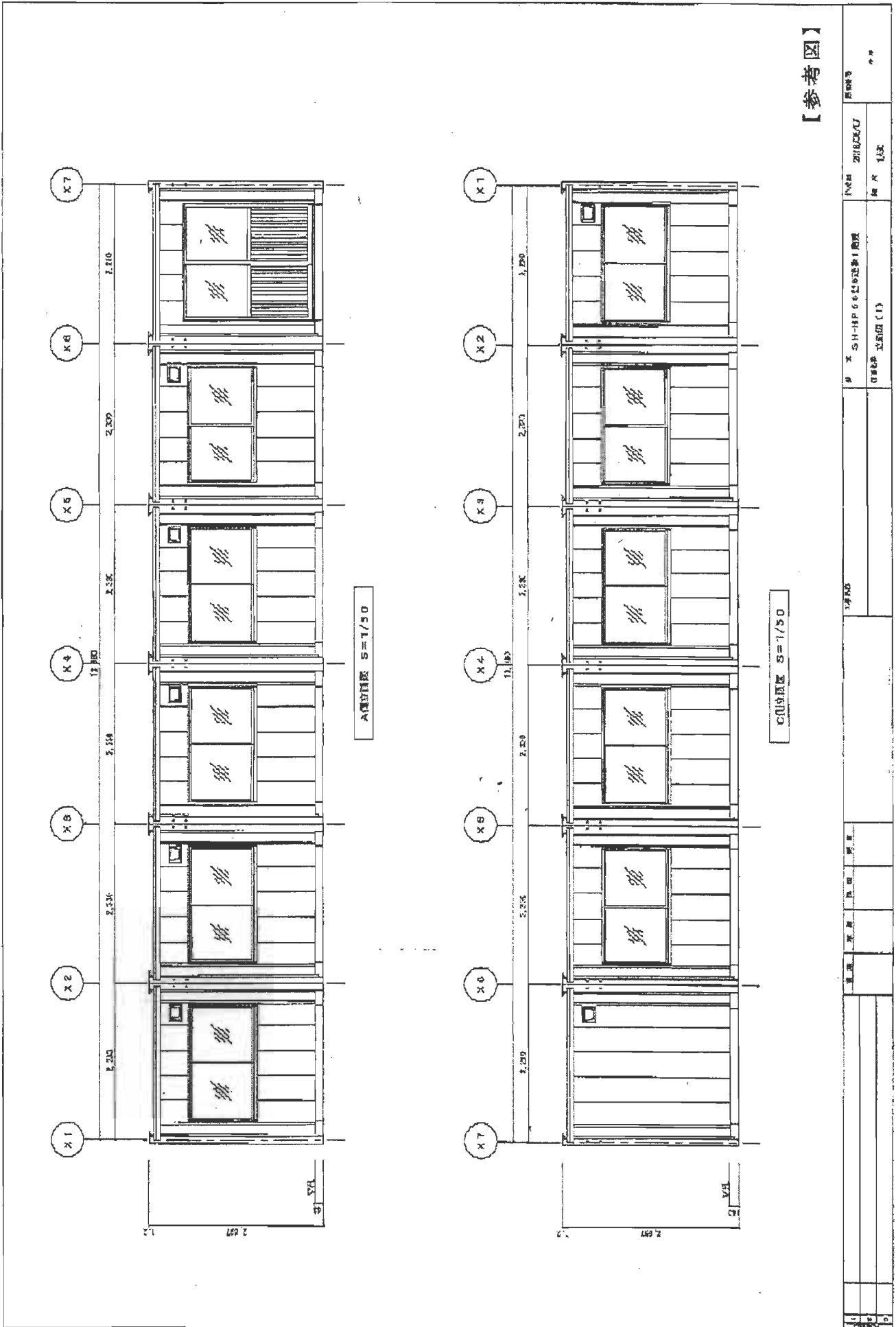
仮設建物細部設置場所(詳細)





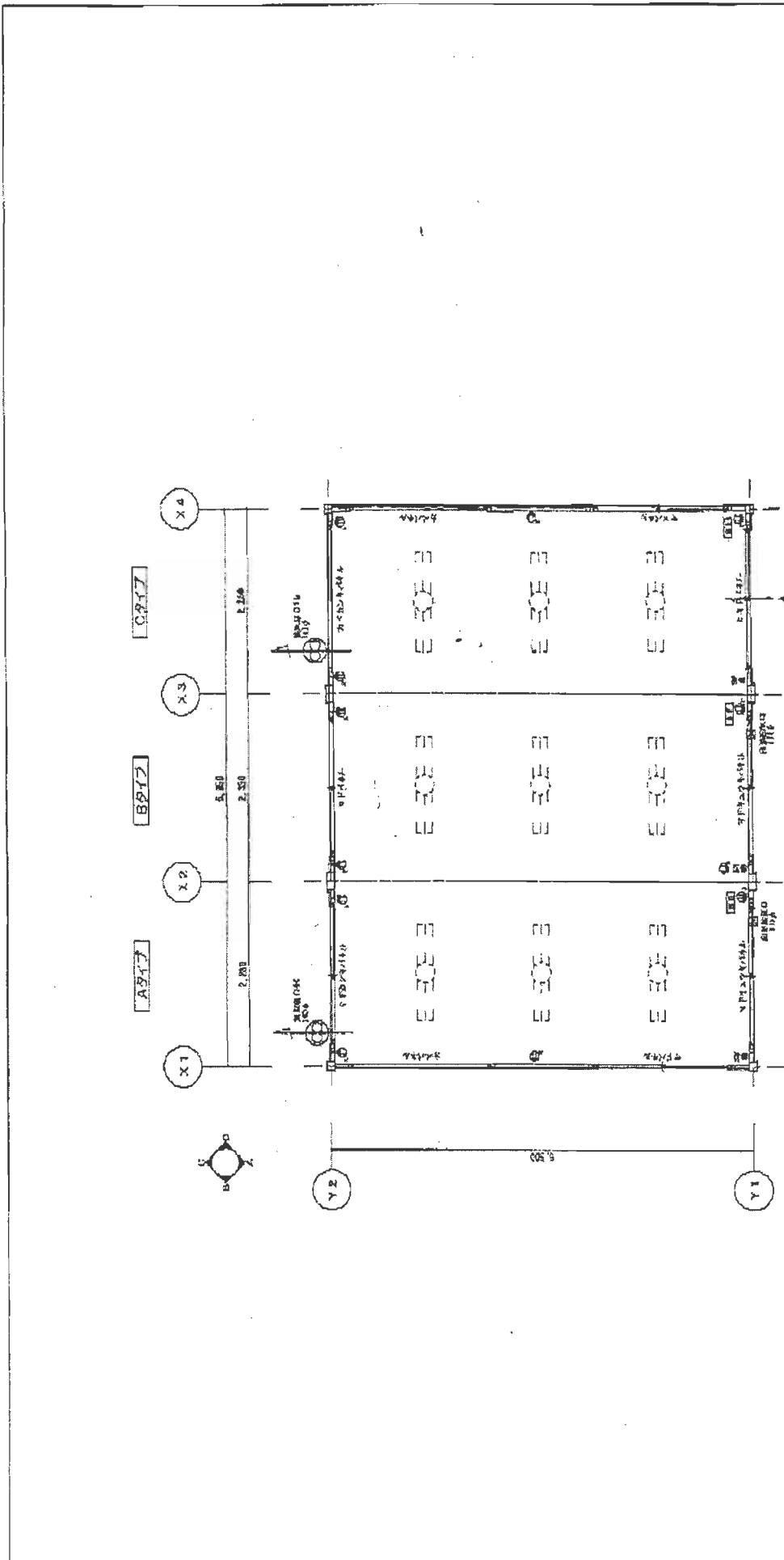
【参考図】

| | | | | | |
|-----|----|-----|----|----------|--------|
| 図名 | 図号 | 図式 | | 20180827 | 020208 |
| | | 図名 | 図式 | 1/50 | 04 |
| 設計者 | | 監理者 | | 校核者 | |
| 設計者 | | 監理者 | | 校核者 | |
| 設計者 | | 監理者 | | 校核者 | |



【参考図】

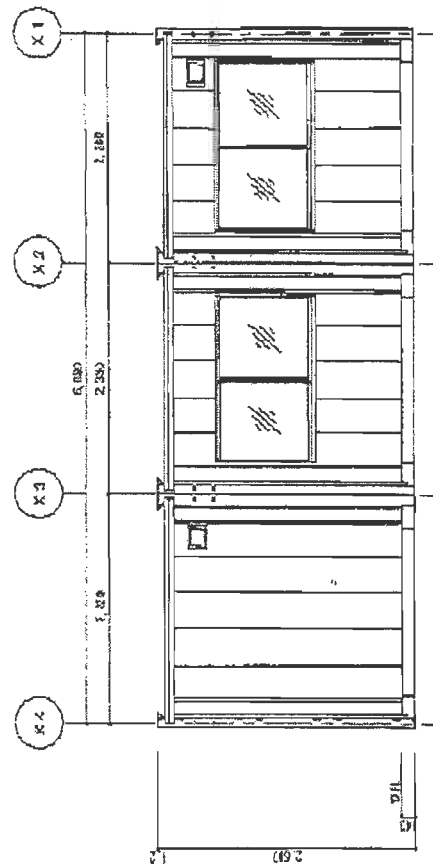
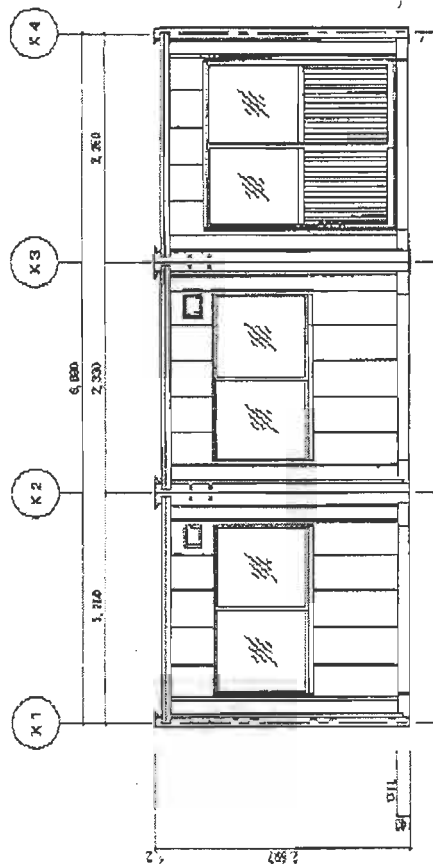
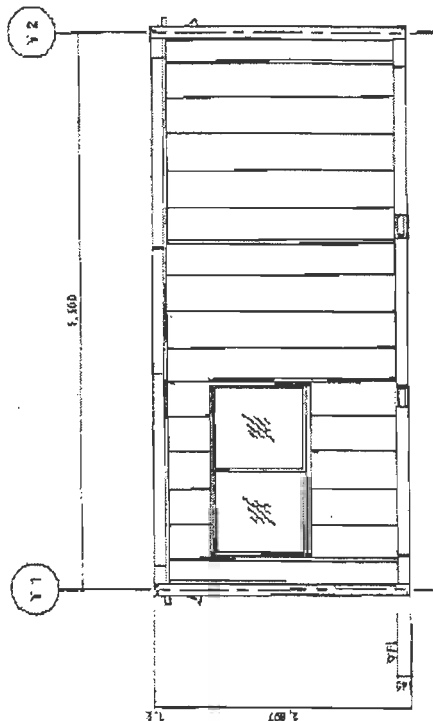
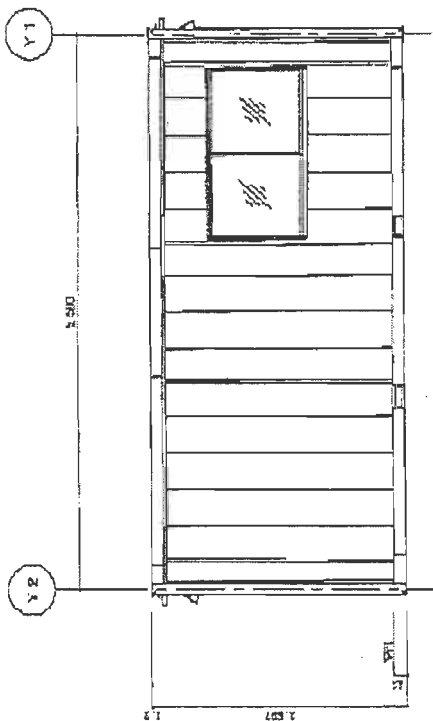
| | | | | | | | | | | | | | | | | | | | | | | | | | | | | | | | | | | | | | | | | | | | | | | | | | | | | | | | | | | | | | | | | | | | | | | | | | | | | | | | | | | | | | | | | | | | | | | | | | | | | | | | | |
|-----|----|----|----|----|---|---|---|---|---|---|---|---|---|----|----|----|----|----|----|----|----|----|----|----|----|----|----|----|----|----|----|----|----|----|----|----|----|----|----|----|----|----|----|----|----|----|----|----|----|----|----|----|----|----|----|----|----|----|----|----|----|----|----|----|----|----|----|----|----|----|----|----|----|----|----|----|----|----|----|----|----|----|----|----|----|----|----|----|----|----|----|----|----|----|----|----|----|----|----|----|----|----|----|-----|
| No. | 名称 | 数量 | 単位 | 備注 | 1 | 2 | 3 | 4 | 5 | 6 | 7 | 8 | 9 | 10 | 11 | 12 | 13 | 14 | 15 | 16 | 17 | 18 | 19 | 20 | 21 | 22 | 23 | 24 | 25 | 26 | 27 | 28 | 29 | 30 | 31 | 32 | 33 | 34 | 35 | 36 | 37 | 38 | 39 | 40 | 41 | 42 | 43 | 44 | 45 | 46 | 47 | 48 | 49 | 50 | 51 | 52 | 53 | 54 | 55 | 56 | 57 | 58 | 59 | 60 | 61 | 62 | 63 | 64 | 65 | 66 | 67 | 68 | 69 | 70 | 71 | 72 | 73 | 74 | 75 | 76 | 77 | 78 | 79 | 80 | 81 | 82 | 83 | 84 | 85 | 86 | 87 | 88 | 89 | 90 | 91 | 92 | 93 | 94 | 95 | 96 | 97 | 98 | 99 | 100 |
| | | | | | 1 | 2 | 3 | 4 | 5 | 6 | 7 | 8 | 9 | 10 | 11 | 12 | 13 | 14 | 15 | 16 | 17 | 18 | 19 | 20 | 21 | 22 | 23 | 24 | 25 | 26 | 27 | 28 | 29 | 30 | 31 | 32 | 33 | 34 | 35 | 36 | 37 | 38 | 39 | 40 | 41 | 42 | 43 | 44 | 45 | 46 | 47 | 48 | 49 | 50 | 51 | 52 | 53 | 54 | 55 | 56 | 57 | 58 | 59 | 60 | 61 | 62 | 63 | 64 | 65 | 66 | 67 | 68 | 69 | 70 | 71 | 72 | 73 | 74 | 75 | 76 | 77 | 78 | 79 | 80 | 81 | 82 | 83 | 84 | 85 | 86 | 87 | 88 | 89 | 90 | 91 | 92 | 93 | 94 | 95 | 96 | 97 | 98 | 99 | 100 |



【参考図】

平面 1/50

| | | | | | |
|------|--|----|------|-------|----|
| 図名 | 平面 | 縮尺 | 1/50 | 図番 | 第4 |
| 設計者 | 設計事務所 | | 設計者 | 設計事務所 | |
| 監理者 | 監理事務所 | | 監理者 | 監理事務所 | |
| 作成者 | 作成者 | | 作成者 | 作成者 | |
| 承認者 | 承認者 | | 承認者 | 承認者 | |
| 作成日 | 作成日 | | 作成日 | 作成日 | |
| 承認日 | 承認日 | | 承認日 | 承認日 | |
| 図面内容 | 本図は、設計事務所が作成したものである。図面内容については、設計事務所の設計図書に記載されている。図面内容については、設計事務所の設計図書に記載されている。 | | | | |



【参考図】

| | | | |
|------|-------|------|-------|
| 名称 | 住宅 | 名称 | 住宅 |
| 所在地 | 東京都港区 | 所在地 | 東京都港区 |
| 建築主 | 株式会社 | 建築主 | 株式会社 |
| 設計者 | 株式会社 | 設計者 | 株式会社 |
| 図面番号 | 1/50 | 図面番号 | 1/50 |