

仕様書番号

EYAB-C000164

## 吉井空調機据付

件名	吉井空調機据付						
種別	表紙				図面番号	1/8	
支処長	総務科長	管理班長	営繕班長	企画主任	管財係	電気係長	作成者
吉井分屯地総務科				作成年月日		R2. 1. 16	

# 仕 様 書

1 件 名

吉井空調機据付

2 場 所

群馬県高崎市吉井町馬庭2529番地 陸上自衛隊吉井分屯地

3 適用範囲

本仕様書は、吉井空調機据付について必要な事項を定める。

4 概 要

調達要領指定書のとおり。

5 官 給 品

「官給品仕訳書」のとおり。

6 一般事項

- (1) 本役務は、仕様書・図面によるほか「公共建築工事標準仕様書（機械設備工事編）」及び「公共建築工事標準仕様書（電気設備工事編）」その他関係法令に基づき実施すること。
- (2) 本仕様書・設計図書に明記されていない事項といえども、技術上当然必要とする事項については契約業者の責任において実施すること。
- (3) 分屯地内における行動は、官側の指示による。
- (4) 役務期間中は、危険防止・安全管理に留意すること。
- (5) 検査合格後、施工上の欠陥によるものと思われる不具合の発生については、契約業者は一年間その責を負うものとする。
- (6) 本役務によって生じた破損・汚染箇所は完全に修復すること。
- (7) 写真は、着工前・作業中・完了後及び必要箇所等を撮影し監督官に提出すること。
- (8) 本役務を実施するにあたり疑義が生じた場合は、その都度契約担当官や監督官と協議し、疑義の解決を得た後、その指示に従うものとする。
- (9) 提出書類は、官側が示す様式により作成・提出すること。

7 据付要領

- (1) 空調機を所定の位置に冷媒配管、ドレン配管、電気配線及び室外機架台とともに設置する。
- (2) 真空引き後に気密テストを実施し、漏れがないことを確認すること。

8 検査事項

仕様書に基づき検査をおこなう。

件 名	吉井空調機据付		
種 別	仕様書	図面番号	2 / 8

# 調達要領指定書

## 指定事項

### 1 据付

- (1) 1号隊舎、RC造3階建の3階部分に壁掛形室内機、屋上部分に室外機を設置する。
- (2) 官給品機種については「官給品仕訳書」のとおり。
- (3) RC壁コア抜き箇所は17箇所である。
- (4) 室外機の架台には、縁石ブロック及び防振ゴムを使用すること。

### 2 配管工事

- (1) 被覆銅管は冷媒ガスR32に使用可能な種別のφ6.4、φ9.5、φ12.7及びφ15.9を使用する。保温材厚は8mmおよび10mmの仕様でも良いものとする。
- (2) ドレン配管はVP13を使用すること。ただし、屋内配管についてはドレンホースでも良いものとし、結露防止のための保温措置を必ず講じること。屋外配管についてはアイボリー色の露出配管とする。
- (3) 保温工事は、屋内配管にはアイボリー色のエアコン配管用化粧カバーを使用し、屋外配管にはステンレス鋼板製メタルジャケットを使用すること。

### 3 渡り配線

渡り配線は、EM-E E F絶縁電線を使用すること。

### 4 二次側電源工事

- (1) 電源配線はEM-CE 2.0mm<sup>2</sup>を使用し、分電盤P-3から配線する北側の2台についてはEM-CE 3.5mm<sup>2</sup>を使用すること。
- (2) 分電盤内の漏電遮断器を20ATから15ATに3個交換すること。
- (3) 分電盤から室外機までの配線は厚鋼電線管内に収めて布設すること。また、分岐点にはステンレス製防水形プルボックスを設けること。

### 5 D種接地工事

EM-IE 2mm<sup>2</sup>相当を使用し、分電盤内の接地極を使用すること。

### 6 足場

- (1) 図面番号6/8「据付平面図・案内図・配置図」のとおり、1号隊舎北側の3台部分については高所作業者の侵入ができない場所のため、仮設足場を設置して作業すること。なお、足場を設ける場合には、「手すり先行工法に関するガイドライン」について（厚生労働省 平成21年4月）の「手すり先行工法に関するガイドライン」によるものとする。
- (2) (1) 以外の14台については、高所作業車の設置が可能であるため、高所作業車を使用すること。

件名	吉井空調機据付		
種別	調達要領指定書	図面番号	3/8

7 揚重機

揚重機を使用して屋上に荷揚げする場合は、1号隊舎南側のアスファルト舗装道路（幅員約6.7m）に設置すること。

8 産業廃棄物

本役務により発生した産業廃棄物は、「建設工事に係わる資源の再資源化等に関する法律施行規則」及び同施行令に基づき、再生業者への運搬、処分を実施し、その証明書を監督官へ提出すること。また、再利用することが妥当でないと判断された場合には、場外搬出最終処分を実施し、納期までに manifests の写しを監督官に提出すること。なお、金属類については監督官の指示する場所に集積し、発生材調書を提出する。

9 その他

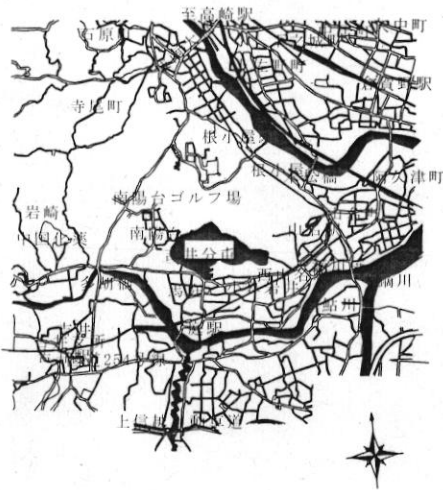
- (1) 作業日時は平日の午前8時30分から午後17時までの間を基準とする。
- (2) 取付要領の細部については、図面のとおり。

件名	吉井空調機据付		
種別	調達要領指定書	図面番号	4 / 8

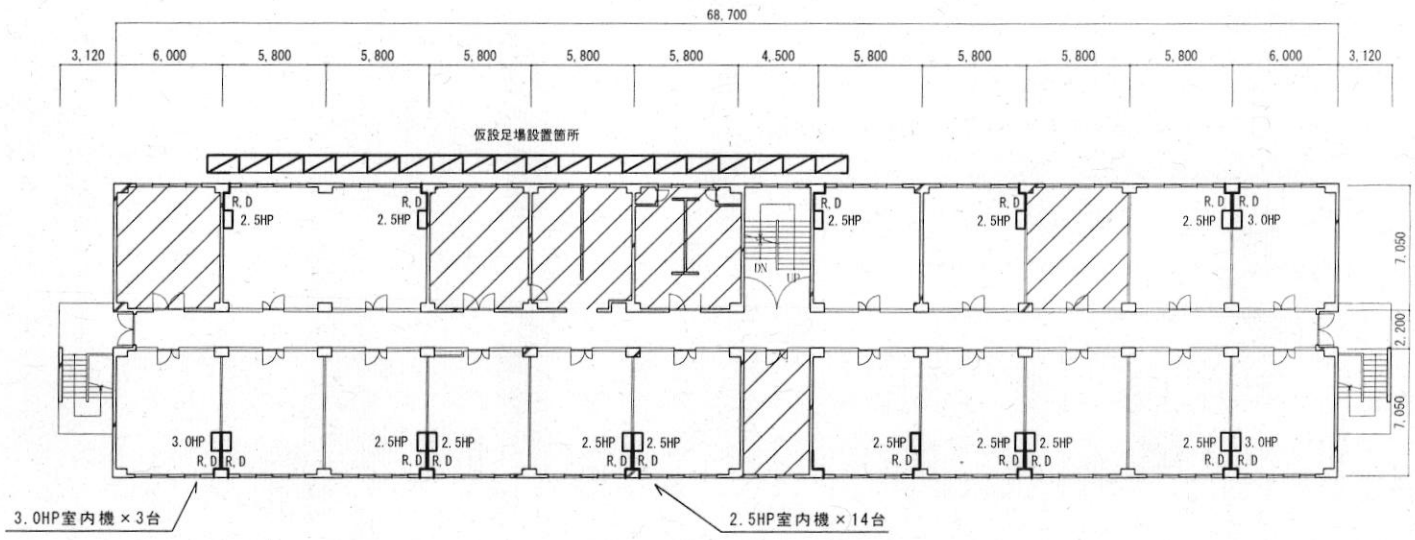
## 官 給 品 仕 訳 書

品 名	規 格	数 量	単 価 (円)	金 額 (円)	備 考
冷暖空気調節装置 新品	ダイキン工業株式会社 機種名 SZRA80BYNT 室内機 FAP80FB 室外機 RZRP80BYT ワイヤレスリモコン 三相200V 3.0馬力 壁掛形	3	131,500	394,500	消費税込
	ダイキン工業株式会社 機種名 SZRA63BYNT 室内機 FAP63FB 室外機 RZRP63BYT ワイヤレスリモコン 三相200V 2.5馬力 壁掛形	14	119,400	1,671,600	消費税込
※ 「補給カタログ 型式F 標準価格表 施F-2-1改5」 による					
	件 名	吉井空調機据付			
	種 別	官給品仕訳書	図面番号	5/8	

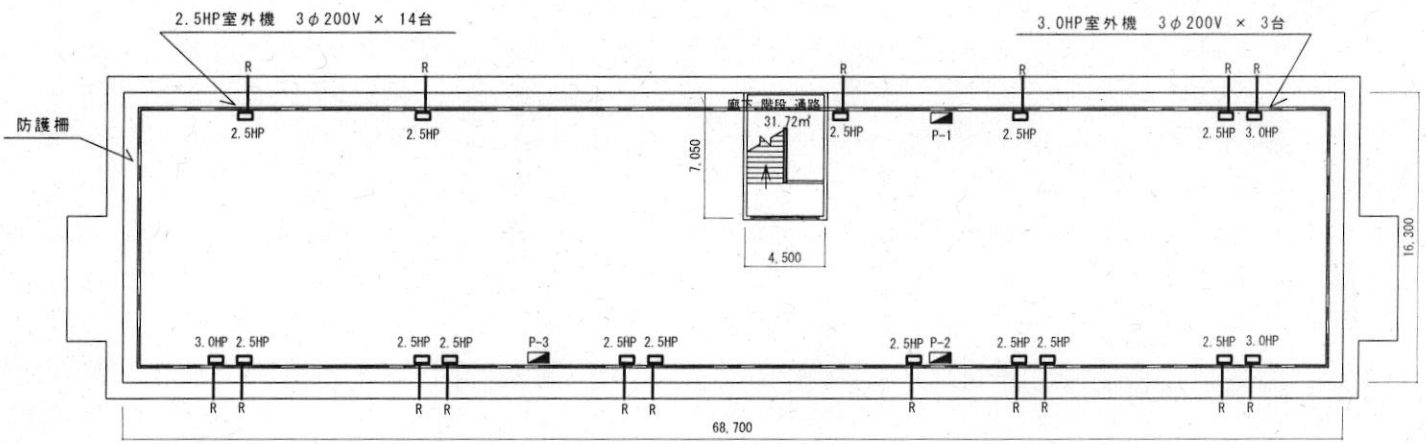
案内図 non scale



1号隊舎3階据付平面図 S=1/300



1号隊舎屋上据付平面図 S=1/300



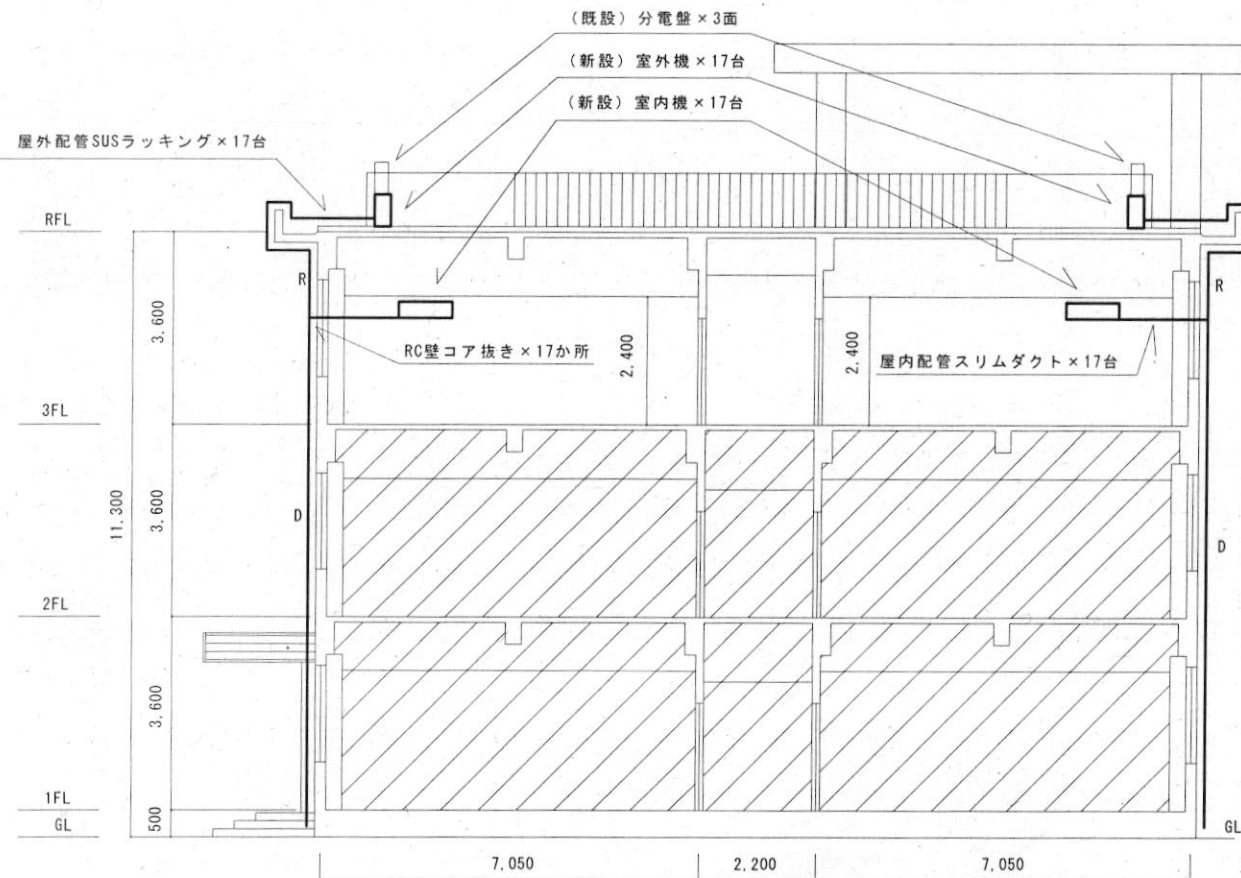
配置図 non scale



件名	吉井空調機据付		
種別	据付平面図・案内図・配置図	図面番号	6 / 8



据付立面図 S=1/100



機 器

- 1 据付機器は官給品とする。
- 2 型式は官給品仕様書のとおり。

仕 様

屋内スリムダクト (アイボリー)	図示
屋外SUSラッキング	図示
屋外ドレン配管 (アイボリー)	図示
室外機用縁石架台 (防振ゴム含)	17台分
室外機転倒防止金具	17台分

件 名

吉井空調機据付

種 別

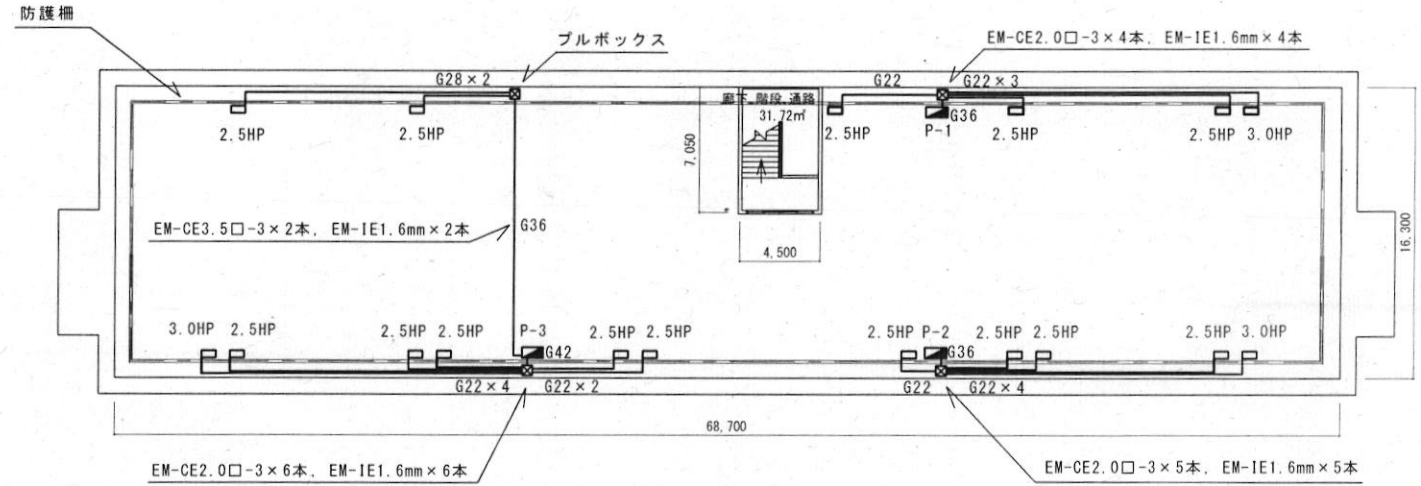
据付立面図

図面番号

7 / 8

1号隊舎屋上室外電源配線図 S=1/300

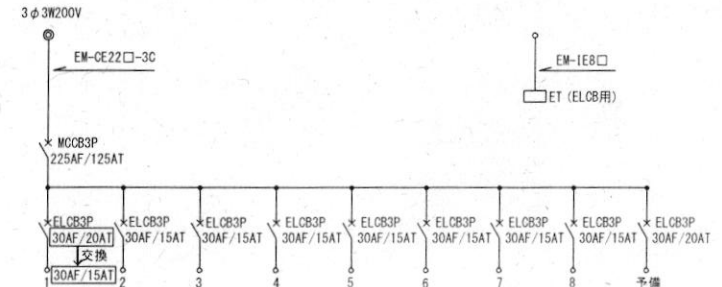
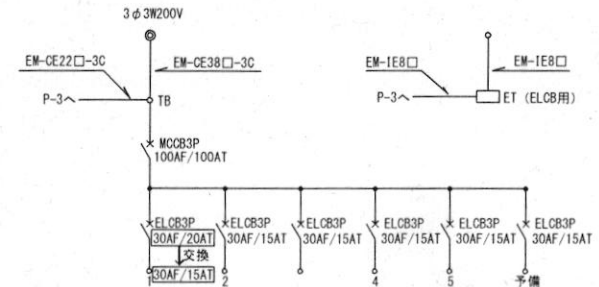
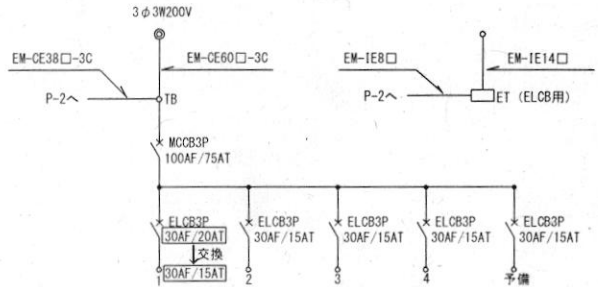
仕様	
EM-CE3.5mm <sup>2</sup> -3C	図示
EM-CE2.0mm <sup>2</sup> -3C	
EM-IE1.6mm 緑	
厚鋼電線管G42	
厚鋼電線管G36	
厚鋼電線管G28	
厚鋼電線管G22	4個
プルボックス (ステンレス製防水形)	
ELCB 3P 30AF/15AT	3個



P-1 分電盤結線図

P-2 分電盤結線図

P-3 分電盤結線図



漏電遮断器 15 A Tへ交換

件名	吉井空調機据付		
種別	電源配線図・分電盤結線図	図面番号	8 / 8