

仕様書番号

EYAB-A000204

吉井1号隊舎内部補修工事

件名	吉井1号隊舎内部補修工事					
種別	表紙			図面番号	1 / 14	
支処長	総務科長	管理班長	営繕班長	企画係長	管財係	作成者
作成部隊等名	吉井分屯地総務科		作成年月日	R6. 3. 25		

仕 様 書

1 工事件名 吉井1号隊舎内部補修工事

2 工事場所 群馬県高崎市吉井町馬庭2529番地 陸上自衛隊吉井分屯地

3 一般事項

- (1) 本仕様書は、吉井1号隊舎内部補修工事について適用する。
- (2) 本工事は、本仕様書による他、国土交通省制定 公共建築工事標準仕様書等を準拠するものとする。
- (3) 本仕様の施工に関して、十分な知識・経験及び技術を有し、かつ施工を完全に遂行できるものとする。
- (4) 本仕様書・設計図書に明記されていない事項といえども、技術上当然必要とする事項については契約業者の責任において実施するものとする。
- (5) 本工事を実施するにあたり、図面及び特記仕様書と現場の相違等疑義が生じた場合は、監督官と協議し、その指示に従うものとする。
- (6) 現場の安全衛生に関する管理は、現場代理人が責任者となり関係法令を厳守し行う。現場代理人は、作業の工程ごとに安全に対する検討を行い、必要な措置を講じる等安全管理を徹底させる。
- (7) 着工に先立ち監督官と協議の上、計画工程表を作成・提出する。また、監督官に示される着工届、現場代理人指名通知書等の書類を速やかに提出する。
- (8) 特記なき限り、本工事に使用する材料はすべて新品とし、必要に応じ監督官に見本等を提出し、承認を得たうえで合格したものを使用する。また、特記に型番・製造所等の記載がある場合は、当該記載事項同等品以上のものとする。
- (9) 工事現場で火気を使用する場合は、必要な手続きを行い許可された後に使用すること。(溶接作業含む。)
- (10) 既存施設、設備等の保護には十分注意し、汚損・損傷等させた場合は請負者の負担において原形に復旧する。
- (11) 本工事に必要な電気、水等は請負者において負担する。
- (12) 工事写真は、施工前・施工中・施工後、隠ぺいとなる箇所、材料検収及び監督官の指示するものを撮影し、工事用アルバムに整理の上、提出する。
- (13) 本工事の保障期間(瑕疵期間)は検査合格後、1年間とする。その間発生した不具合については、請負業者の責任により速やかに対処するものとする。
- (14) 本工事により発生した産業廃棄物のうち、金属類及びその他有価物は発生材調書を監督官に提出し、指示する場所に搬入・集積すること。また、金属類及び有価物以外の産業廃棄物は全て請負業者が責任を持って場外処分を実施し、マニフェスト(E票の写し)を速やかに監督官に提出すること。

件 名	吉井1号隊舎内部補修工事		
種 別	仕様書(1)	図面番号	2 / 14

4 特記事項

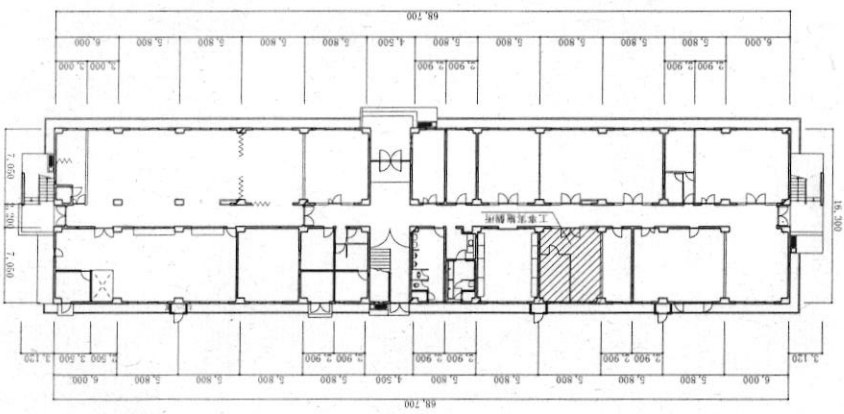
- (1) 各作業に際し、適切な資格を有する者が作業を行う。
- (2) 本工事に使用する足場は、脚立足場を基準とする。
- (3) 本工事に使用する材料は J I S 規格品とし、空調機・照明器具は事前に監督官に承認図を提出すること。
- (4) 天井点検口は、各室 1 か所設置とする。
- (5) 本工事実施に際し、他箇所に損傷を与えないように十分注意すること。

5 検査事項：仕様書に基づき検査をおこなう。

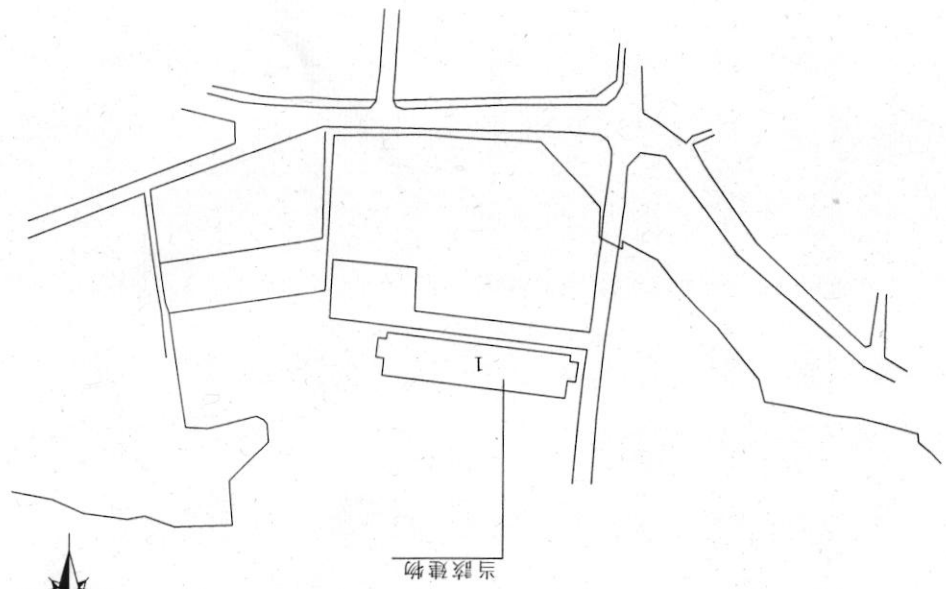
件 名	吉井 1 号隊舎内部補修工事		
種 別	仕様書 (2)	図面番号	3 / 1 4

件名	吉井1号隊舎内部補修工事
種別	案内図・配置図・平面図
図面番号	4/14

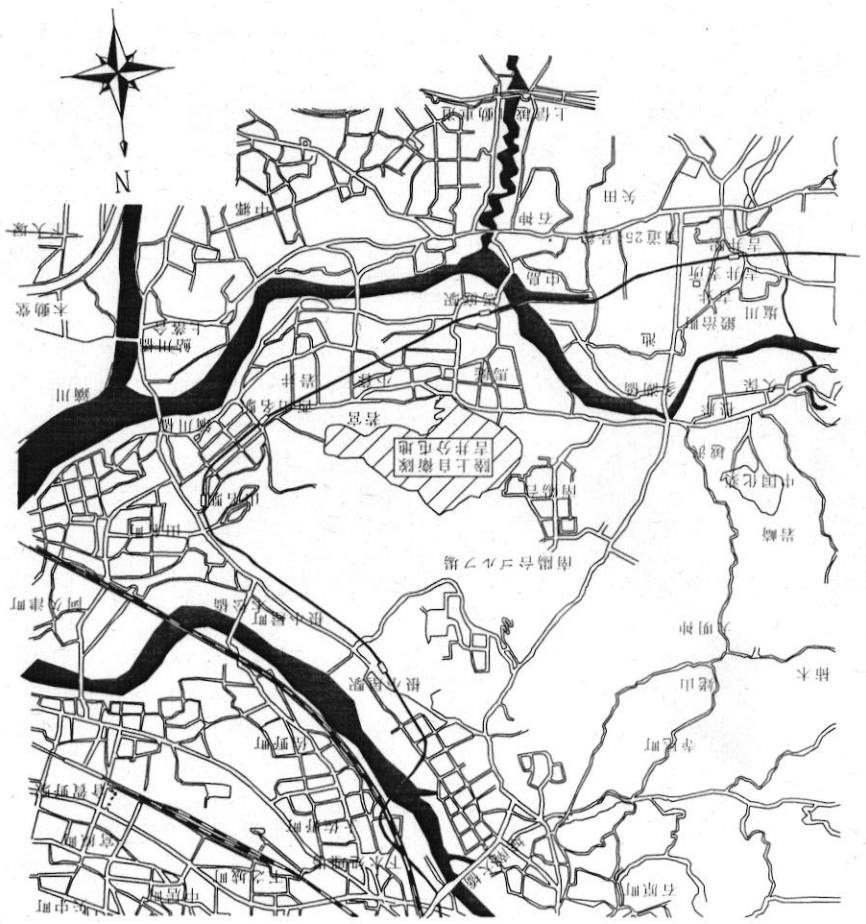
1号隊舎1階平面図 S=1:500

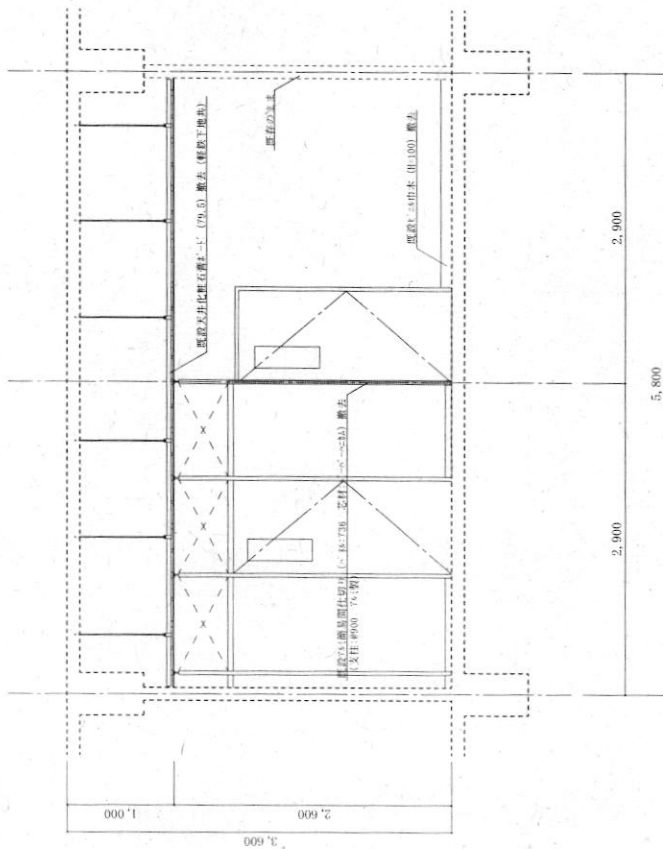


配置図 non scale

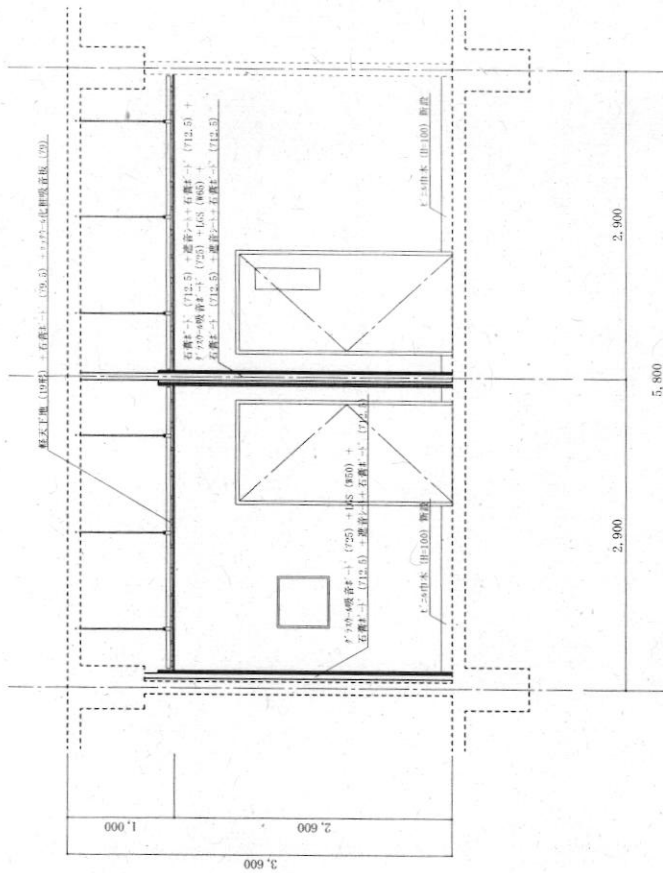


案内図 non scale



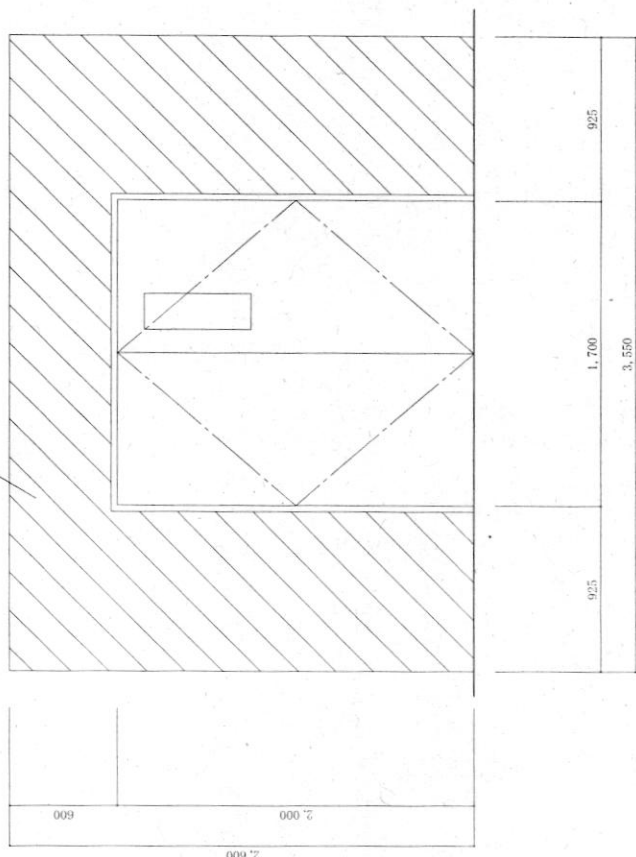


改修前 A-A'断面図 S=1:50



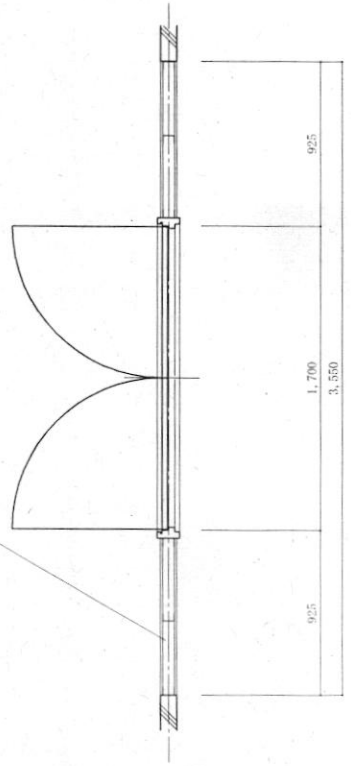
改修後 A-A'断面図 S=1:50

原設LUS (WB) + 右側壁 (12.0) 両面撤去



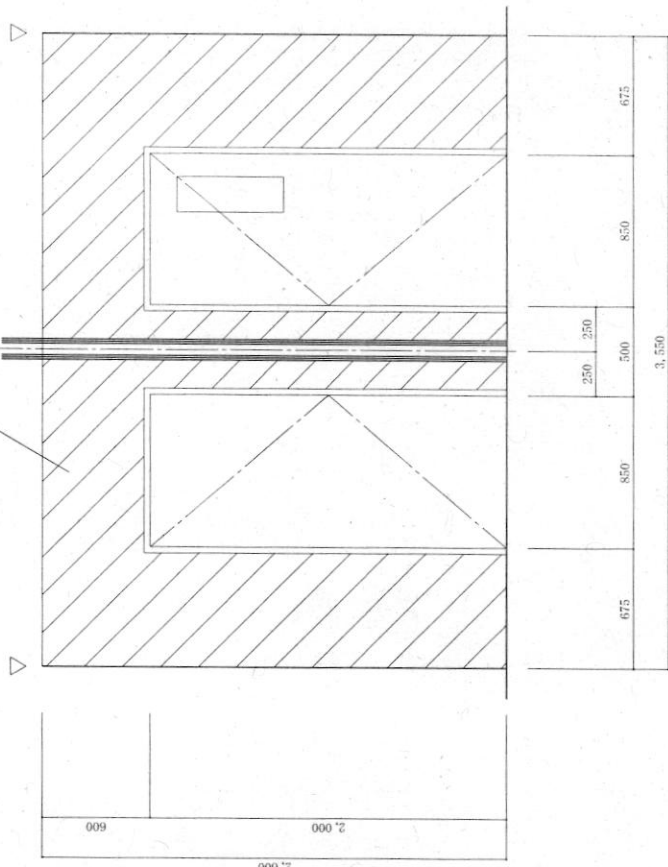
改修前 SD-1廻り詳細立面図 S=1:30

原設LUS (WB) + 右側壁 (12.0) 両面撤去



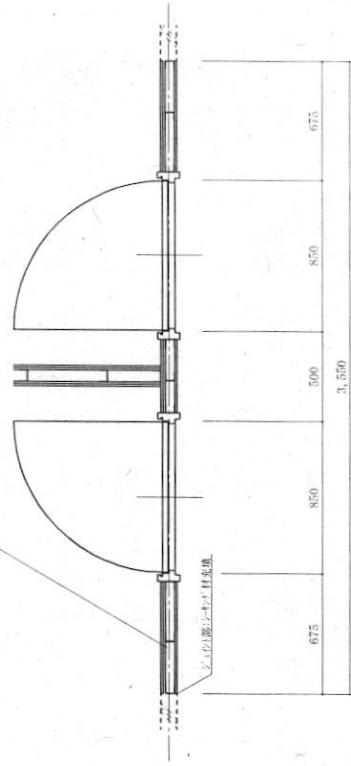
改修前 SD-1廻り詳細立面図 S=1:30

右側壁 (12.0) + 壁面シート + LUS (WB) 下撤 + 右側壁 (12.0) + 壁面シート + 右側壁 (12.0)



改修後 SD-1廻り詳細立面図 S=1:30

右側壁 (12.0) + 壁面シート + 右側壁 (12.0) + LUS (WB) 下撤 + 壁面シート + 右側壁 (12.0)



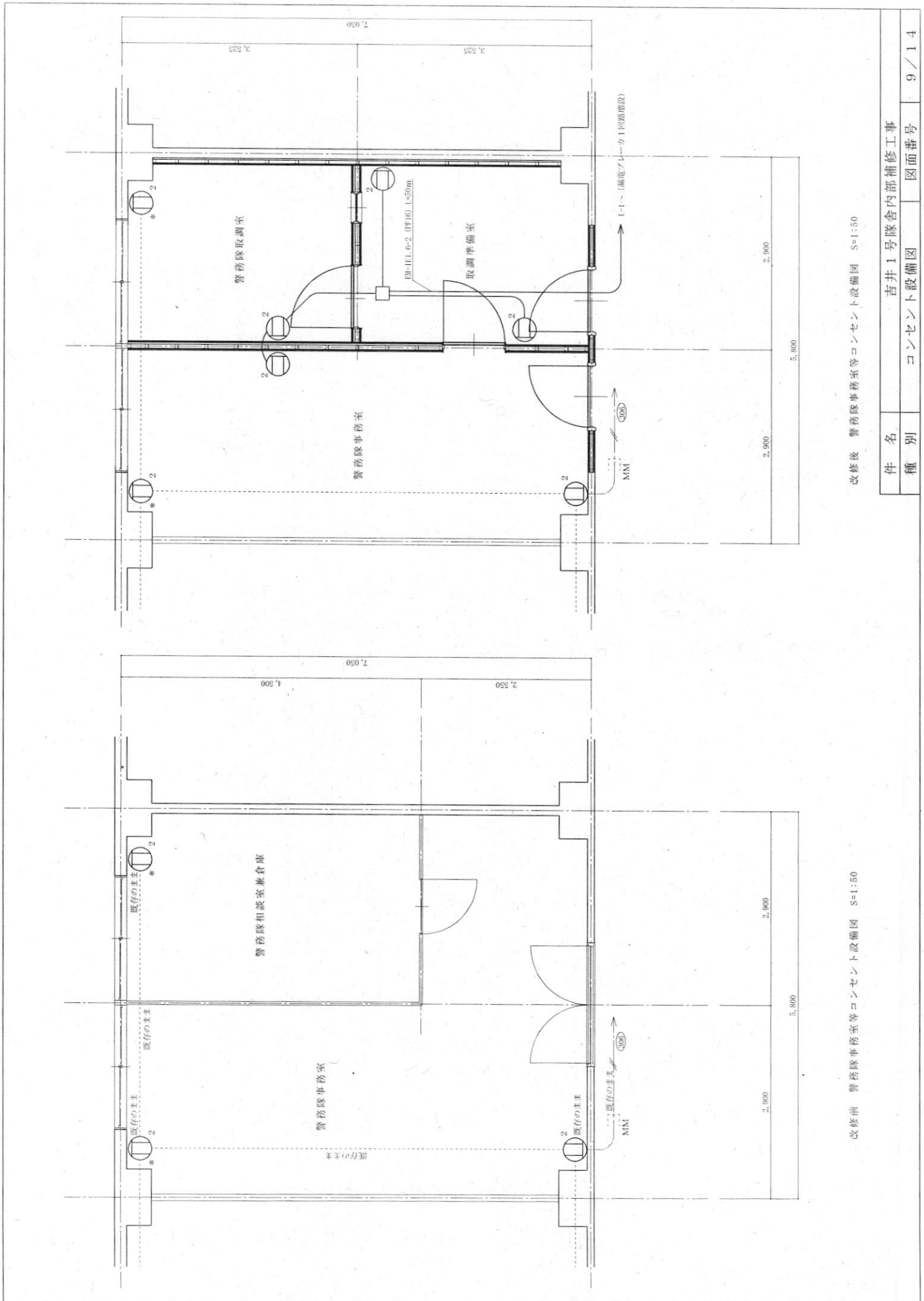
改修後 SD-1廻り詳細立面図 S=1:30

件名
種別

吉井1号隊舎内部補修工事
警務隊事務室SD-1廻り詳細図

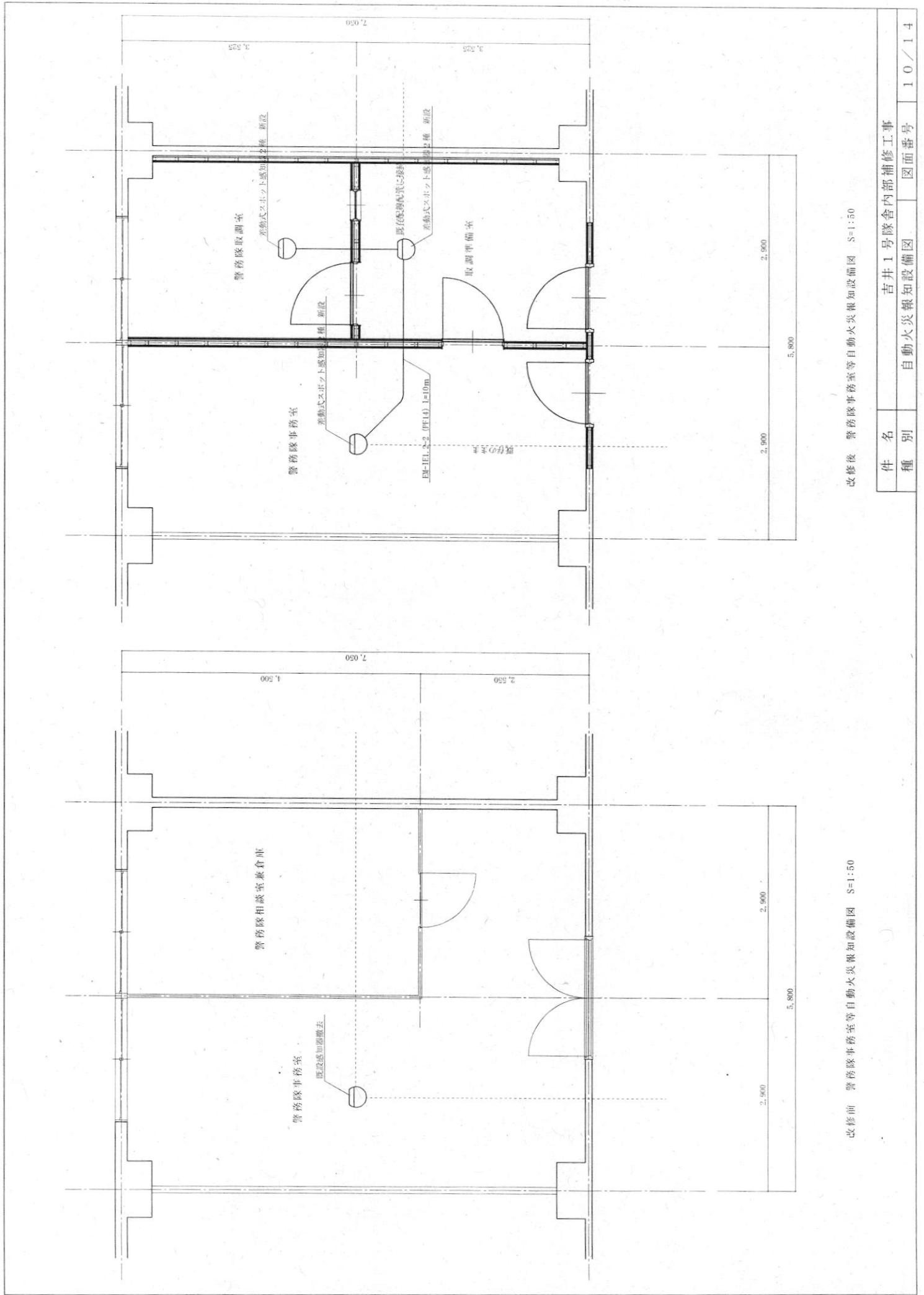
図面番号
7/14

<p>記号</p> <p>1 AW</p>	<p>記号</p> <p>1 AW</p>	<p>記号</p> <p>1 AW</p>
<p>数量</p> <p>1</p>	<p>数量</p> <p>1</p>	<p>数量</p> <p>1</p>
<p>仕上</p> <p>スチール OP</p>	<p>仕上</p> <p>スチール OP</p>	<p>仕上</p> <p>スチール OP</p>
<p>ガラス種別</p> <p>型板ガラス t=4</p>	<p>ガラス種別</p> <p>型板ガラス t=4</p>	<p>ガラス種別</p> <p>型板ガラス t=4</p>
<p>金物等</p> <p>ドアクローザ、シリンドラ本鎖錠、ステンレス丁番</p>	<p>金物等</p> <p>ドアクローザ、シリンドラ本鎖錠、ステンレス丁番</p>	<p>金物等</p> <p>ドアクローザ、シリンドラ本鎖錠、ステンレス丁番</p>
<p>備考</p> <p>撤去</p>	<p>備考</p> <p>撤去</p>	<p>備考</p> <p>撤去</p>
<p>図</p>	<p>図</p>	<p>図</p>
<p>AW</p>	<p>AW</p>	<p>AW</p>
<p>SD</p>	<p>SD</p>	<p>SD</p>
<p>AW</p>	<p>AW</p>	<p>AW</p>
<p>SD</p>	<p>SD</p>	<p>SD</p>
<p>AW</p>	<p>AW</p>	<p>AW</p>
<p>SD</p>	<p>SD</p>	<p>SD</p>
<p>AW</p>	<p>AW</p>	<p>AW</p>
<p>SD</p>	<p>SD</p>	<p>SD</p>
<p>AW</p>	<p>AW</p>	<p>AW</p>
<p>SD</p>	<p>SD</p>	<p>SD</p>
<p>AW</p>	<p>AW</p>	<p>AW</p>
<p>SD</p>	<p>SD</p>	<p>SD</p>
<p>AW</p>	<p>AW</p>	<p>AW</p>
<p>SD</p>	<p>SD</p>	<p>SD</p>
<p>AW</p>	<p>AW</p>	<p>AW</p>
<p>SD</p>	<p>SD</p>	<p>SD</p>
<p>AW</p>	<p>AW</p>	<p>AW</p>
<p>SD</p>	<p>SD</p>	<p>SD</p>
<p>AW</p>	<p>AW</p>	<p>AW</p>
<p>SD</p>	<p>SD</p>	<p>SD</p>
<p>AW</p>	<p>AW</p>	<p>AW</p>
<p>SD</p>	<p>SD</p>	<p>SD</p>
<p>AW</p>	<p>AW</p>	<p>AW</p>
<p>SD</p>	<p>SD</p>	<p>SD</p>
<p>AW</p>	<p>AW</p>	<p>AW</p>
<p>SD</p>	<p>SD</p>	<p>SD</p>
<p>AW</p>	<p>AW</p>	<p>AW</p>
<p>SD</p>	<p>SD</p>	<p>SD</p>
<p>AW</p>	<p>AW</p>	<p>AW</p>
<p>SD</p>	<p>SD</p>	<p>SD</p>
<p>AW</p>	<p>AW</p>	<p>AW</p>
<p>SD</p>	<p>SD</p>	<p>SD</p>
<p>AW</p>	<p>AW</p>	<p>AW</p>
<p>SD</p>	<p>SD</p>	<p>SD</p>
<p>AW</p>	<p>AW</p>	<p>AW</p>
<p>SD</p>	<p>SD</p>	<p>SD</p>
<p>AW</p>	<p>AW</p>	<p>AW</p>
<p>SD</p>	<p>SD</p>	<p>SD</p>
<p>AW</p>	<p>AW</p>	<p>AW</p>
<p>SD</p>	<p>SD</p>	<p>SD</p>
<p>AW</p>	<p>AW</p>	<p>AW</p>
<p>SD</p>	<p>SD</p>	<p>SD</p>
<p>AW</p>	<p>AW</p>	<p>AW</p>
<p>SD</p>	<p>SD</p>	<p>SD</p>
<p>AW</p>	<p>AW</p>	<p>AW</p>
<p>SD</p>	<p>SD</p>	<p>SD</p>
<p>AW</p>	<p>AW</p>	<p>AW</p>
<p>SD</p>	<p>SD</p>	<p>SD</p>
<p>AW</p>	<p>AW</p>	<p>AW</p>
<p>SD</p>	<p>SD</p>	<p>SD</p>
<p>AW</p>	<p>AW</p>	<p>AW</p>
<p>SD</p>	<p>SD</p>	<p>SD</p>
<p>AW</p>	<p>AW</p>	<p>AW</p>
<p>SD</p>	<p>SD</p>	<p>SD</p>
<p>AW</p>	<p>AW</p>	<p>AW</p>
<p>SD</p>	<p>SD</p>	<p>SD</p>
<p>AW</p>	<p>AW</p>	<p>AW</p>
<p>SD</p>	<p>SD</p>	<p>SD</p>
<p>AW</p>	<p>AW</p>	<p>AW</p>
<p>SD</p>	<p>SD</p>	<p>SD</p>
<p>AW</p>	<p>AW</p>	<p>AW</p>
<p>SD</p>	<p>SD</p>	<p>SD</p>
<p>AW</p>	<p>AW</p>	<p>AW</p>
<p>SD</p>	<p>SD</p>	<p>SD</p>
<p>AW</p>	<p>AW</p>	<p>AW</p>
<p>SD</p>	<p>SD</p>	<p>SD</p>
<p>AW</p>	<p>AW</p>	<p>AW</p>
<p>SD</p>	<p>SD</p>	<p>SD</p>
<p>AW</p>	<p>AW</p>	<p>AW</p>
<p>SD</p>	<p>SD</p>	<p>SD</p>
<p>AW</p>	<p>AW</p>	<p>AW</p>
<p>SD</p>	<p>SD</p>	<p>SD</p>
<p>AW</p>	<p>AW</p>	<p>AW</p>
<p>SD</p>	<p>SD</p>	<p>SD</p>
<p>AW</p>	<p>AW</p>	<p>AW</p>
<p>SD</p>	<p>SD</p>	<p>SD</p>
<p>AW</p>	<p>AW</p>	<p>AW</p>
<p>SD</p>	<p>SD</p>	<p>SD</p>
<p>AW</p>	<p>AW</p>	<p>AW</p>
<p>SD</p>	<p>SD</p>	<p>SD</p>
<p>AW</p>	<p>AW</p>	<p>AW</p>
<p>SD</p>	<p>SD</p>	<p>SD</p>
<p>AW</p>	<p>AW</p>	<p>AW</p>
<p>SD</p>	<p>SD</p>	<p>SD</p>
<p>AW</p>	<p>AW</p>	<p>AW</p>
<p>SD</p>	<p>SD</p>	<p>SD</p>
<p>AW</p>	<p>AW</p>	<p>AW</p>
<p>SD</p>	<p>SD</p>	<p>SD</p>
<p>AW</p>	<p>AW</p>	<p>AW</p>
<p>SD</p>	<p>SD</p>	<p>SD</p>
<p>AW</p>	<p>AW</p>	<p>AW</p>
<p>SD</p>	<p>SD</p>	<p>SD</p>
<p>AW</p>	<p>AW</p>	<p>AW</p>
<p>SD</p>	<p>SD</p>	<p>SD</p>
<p>AW</p>	<p>AW</p>	<p>AW</p>
<p>SD</p>	<p>SD</p>	<p>SD</p>
<p>AW</p>	<p>AW</p>	<p>AW</p>
<p>SD</p>	<p>SD</p>	<p>SD</p>
<p>AW</p>	<p>AW</p>	<p>AW</p>
<p>SD</p>	<p>SD</p>	<p>SD</p>
<p>AW</p>	<p>AW</p>	<p>AW</p>



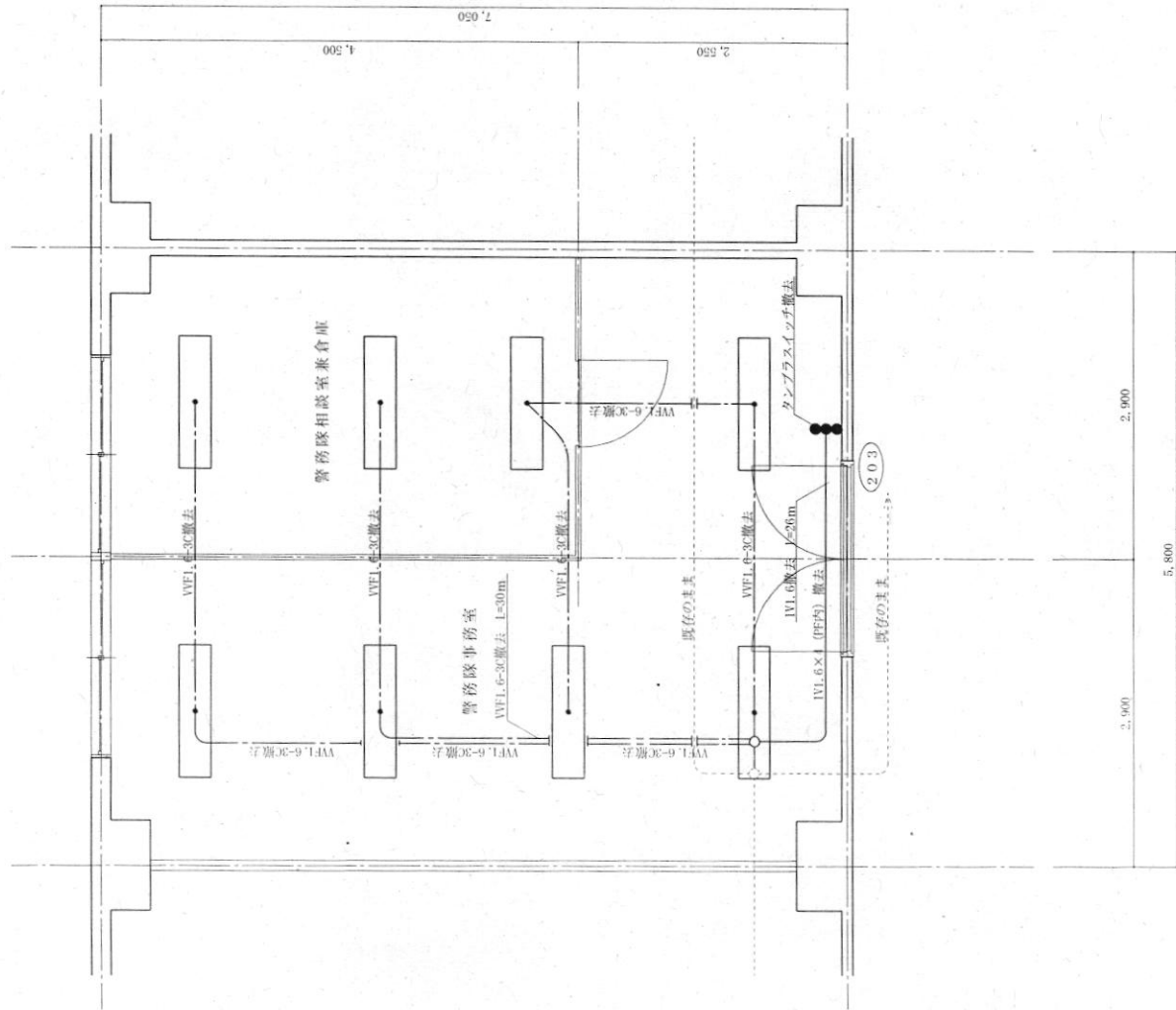
改修前 警務隊事務室等コンセント設備図 S=1:50

改修後 警務隊事務室等コンセント設備図 S=1:50

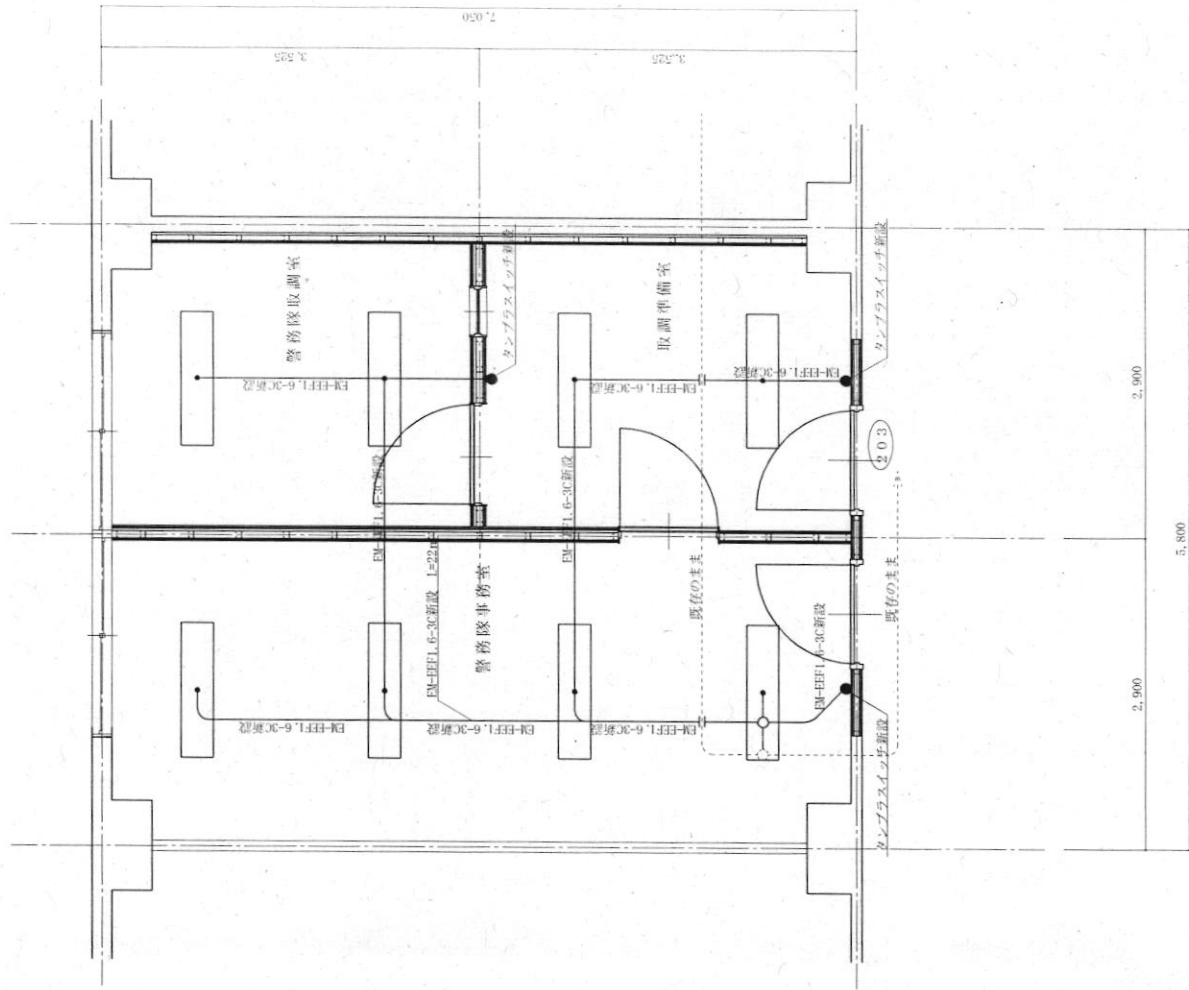


改修前 警務隊事務室等自動火災報知設備図 S=1:50

改修後 警務隊事務室等自動火災報知設備図 S=1:50

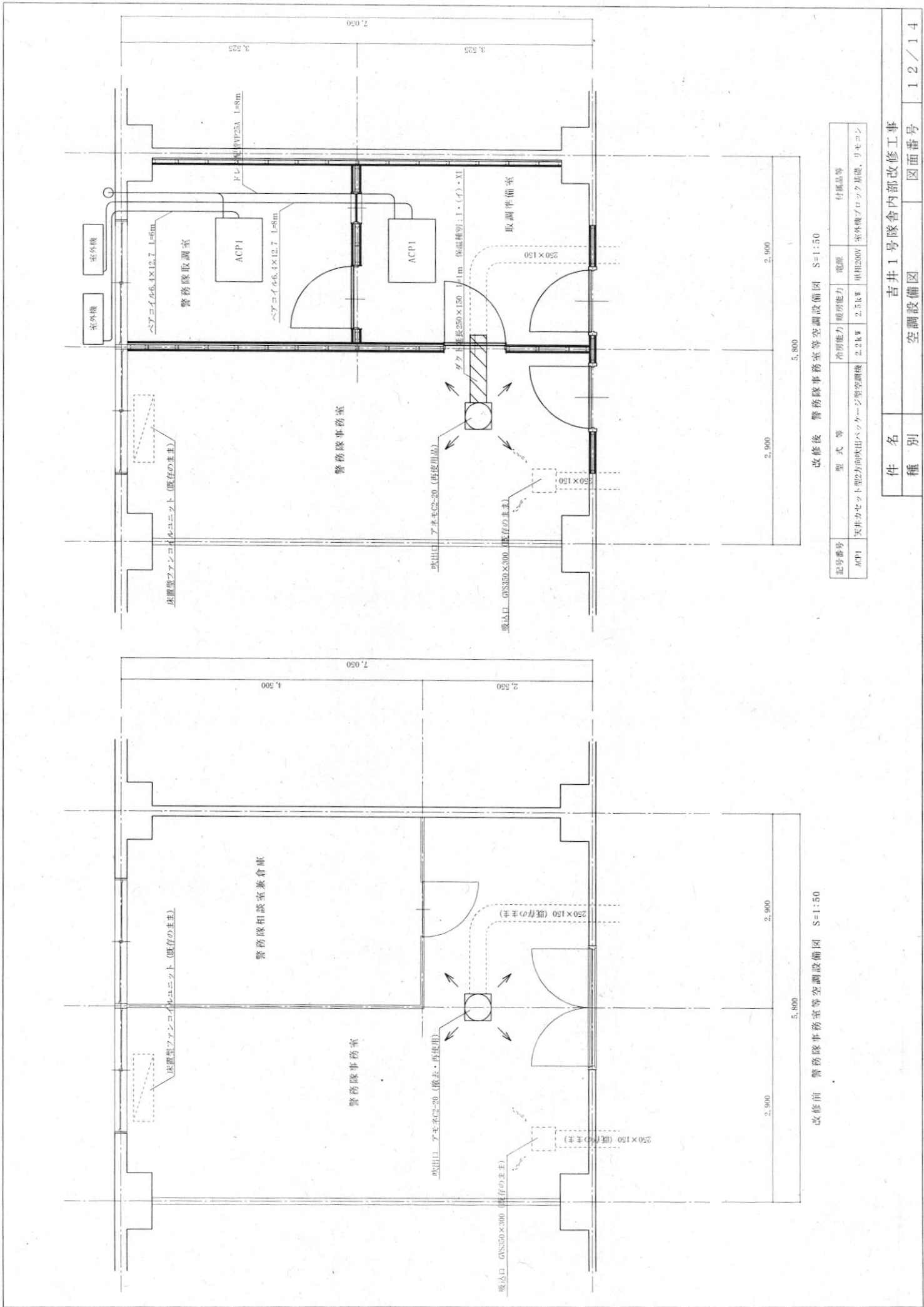


改修前 警務隊事務室等電灯設備図 S=1:50



改修後 警務隊事務室等電灯設備図 S=1:50

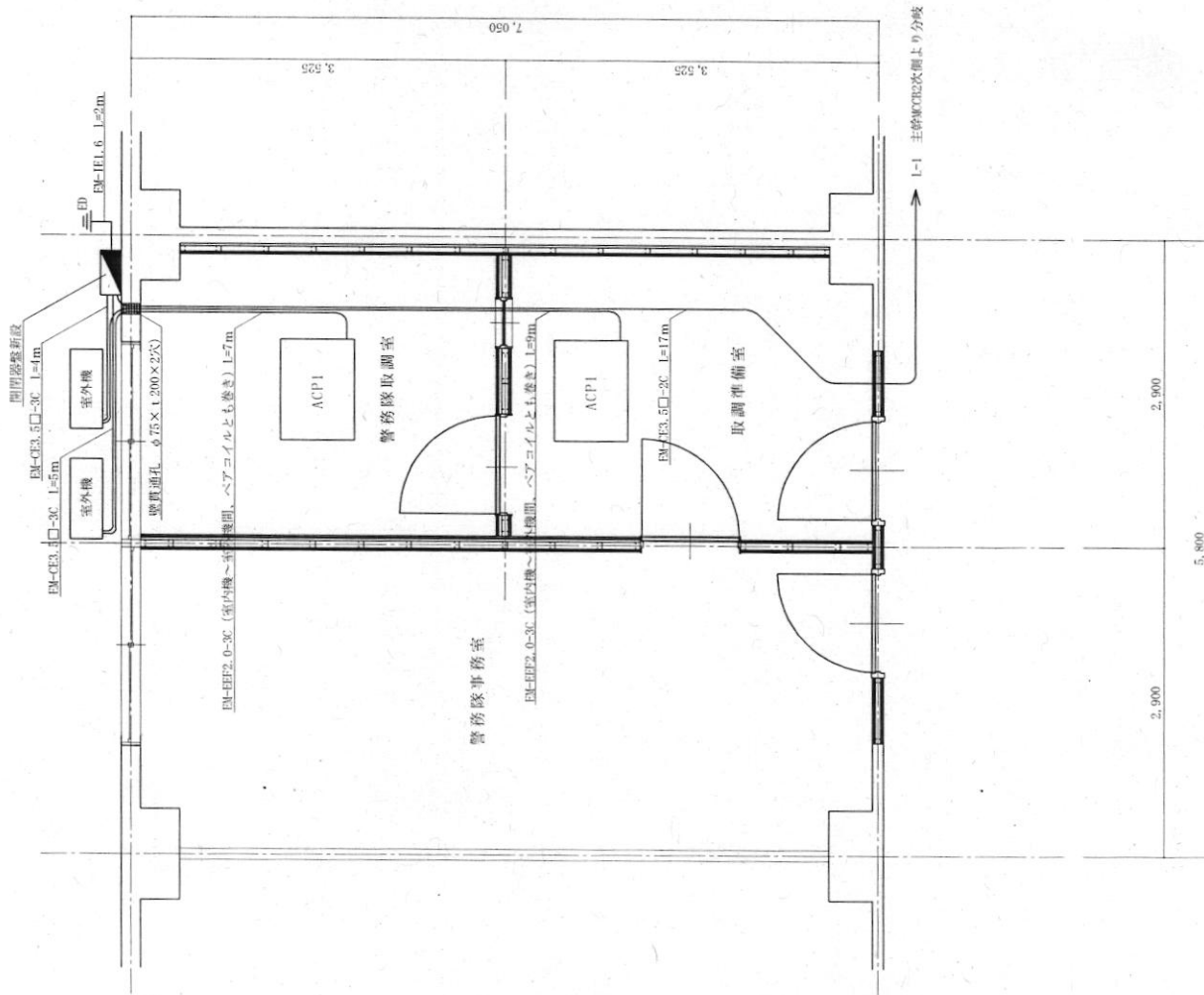
件名	吉井1号隊舎内部補修工事
種別	電灯(照明)設備図
	図面番号 111/14



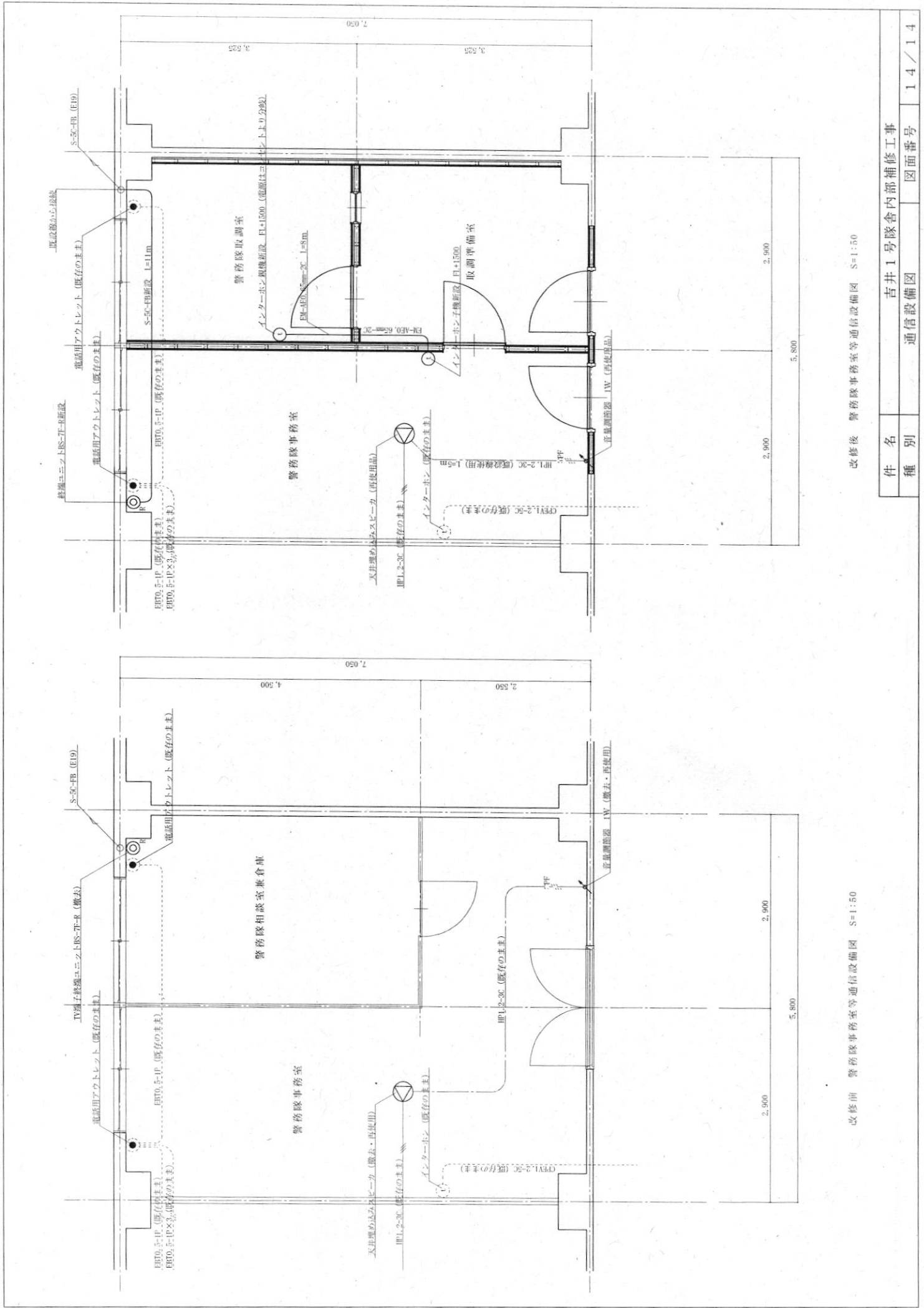
改修前 警務隊事務室等空調設備図 S=1:50

改修後 警務隊事務室等空調設備図 S=1:50

記号番号	型式等	冷房能力	暖房能力	電源	付属品等
ACPI	天井カセット型2方向吹出バックスウェッジ型空調機	2.2kW	2.5kW	単相200V	室外機ブロック基礎、リモコン



警務隊事務室等動力設備図 S=1:50



改修前 警務隊事務室等通信設備図 S=1:50

改修後 警務隊事務室等通信設備図 S=1:50

件名	吉井1号隊舎内部補修工事
種別	通信設備図
図面番号	14/14