

仕様書番号

EYAB-A000203

吉井1号隊舎トイレブース等補修工事

| | | | | | | |
|--------|-------------------|------|-------|-----------|-----|-----|
| 件名 | 吉井1号隊舎トイレブース等補修工事 | | | | | |
| 種別 | 表紙 | | | 図面番号 | 1/6 | |
| 支処長 | 総務科長 | 管理班長 | 営繕班長 | 企画係長 | 管財係 | 作成者 |
| | | | | | | |
| 作成部隊等名 | 吉井分屯地総務科 | | 作成年月日 | R6. 3. 15 | | |

仕 様 書

- 1 工事件名 吉井1号隊舎トイレブース等補修工事
- 2 工事場所 群馬県高崎市吉井町馬庭2529番地 陸上自衛隊吉井分屯地
- 3 工事概要 1号隊舎2階及び3階女性用トイレブースの撤去、設置（8室）並びに2階女性用更衣室建具交換。

4 一般事項

- (1) 本仕様書は、吉井1号隊舎トイレブース等補修工事について適用する。
- (2) 本工事は、本仕様書による他、国土交通省制定 公共建築工事標準仕様書等を準拠するものとする。
- (3) 本仕様の施工に関して、十分な知識・経験及び技術を有し、かつ施工を完全に遂行できるものとする。
- (4) 本仕様書・設計図書に明記されていない事項といえども、技術上当然必要とする事項については契約業者の責任において実施するものとする。
- (5) 本工事を実施するにあたり、図面及び特記仕様書と現場の相違等疑義が生じた場合は、監督官と協議し、その指示に従うものとする。
- (6) 現場の安全衛生に関する管理は、現場代理人が責任者となり関係法令を厳守し行う。現場代理人は、作業の工程ごとに安全に対する検討を行い、必要な措置を講じる等安全管理を徹底させる。
- (7) 着工に先立ち監督官と協議の上、計画工程表を作成・提出する。また、監督官に示される着工届、現場代理人指名通知書等の書類を速やかに提出する。
- (8) 特記なき限り、本工事に使用する材料はすべて新品とし、必要に応じ監督官に見本等を提出し、承認を得たうえで合格したものを使用する。また、特記に型番・製造所等の記載がある場合は、当該記載事項同等品以上のものとする。
- (9) 工事現場で火気を使用する場合は、必要な手続きを行い許可された後に使用すること。（溶接作業含む。）
- (10) 既存施設、設備等の保護には十分注意し、汚損・損傷等させた場合は請負者の負担において原形に復旧する。
- (11) 本工事に必要な電気、水等は請負者において負担する。
- (12) 工事写真は、施工前・施工中・施工後、隠ぺいとなる箇所、材料検収及び監督官の指示するものを撮影し、工所用アルバムに整理の上、提出する。
- (13) 本工事の保障期間（瑕疵期間）は検査合格後、1年間とする。その間発生した不具合については、請負業者の責任により速やかに対処するものとする。
- (14) 本工事により発生した産業廃棄物のうち、金属類及びその他有価物は発生材調書を監督官に提出し、指示する場所に搬入・集積すること。また、金属類及び有価物以外の産業廃棄物は全て請負業者が責任を持って場外処分を実施し、マニフェスト（E票の写し）を速やかに監督官に提出すること。

| | | | |
|-----|-------------------|------|-------|
| 件 名 | 吉井1号隊舎トイレブース等補修工事 | | |
| 種 別 | 仕様書 | 図面番号 | 2 / 6 |

5 特記事項

(1) 工事概要

| 工種 | 項目 | 概数量 | 単位 | 備考 |
|-------------|---------------|-----|----|-------|
| 撤去工事 | 既設トイレブース撤去 | 8 | 室 | |
| | 既設軽量鋼製建具撤去 | 1 | 枚 | 扉のみ |
| 内装工事 | トイレブース設置 | 8 | 室 | |
| 金属製建具 工事 | 軽量鋼製片開きフラッシュ戸 | 1 | 組 | かぶせ工法 |
| 産業廃棄物 処分 | トイレブース | 1 | 式 | |

(2) 各作業に際し、適切な資格を有する者が作業を行う。

(3) トイレブースの撤去は、他の部分に損傷を与えないよう十分注意して撤去する。

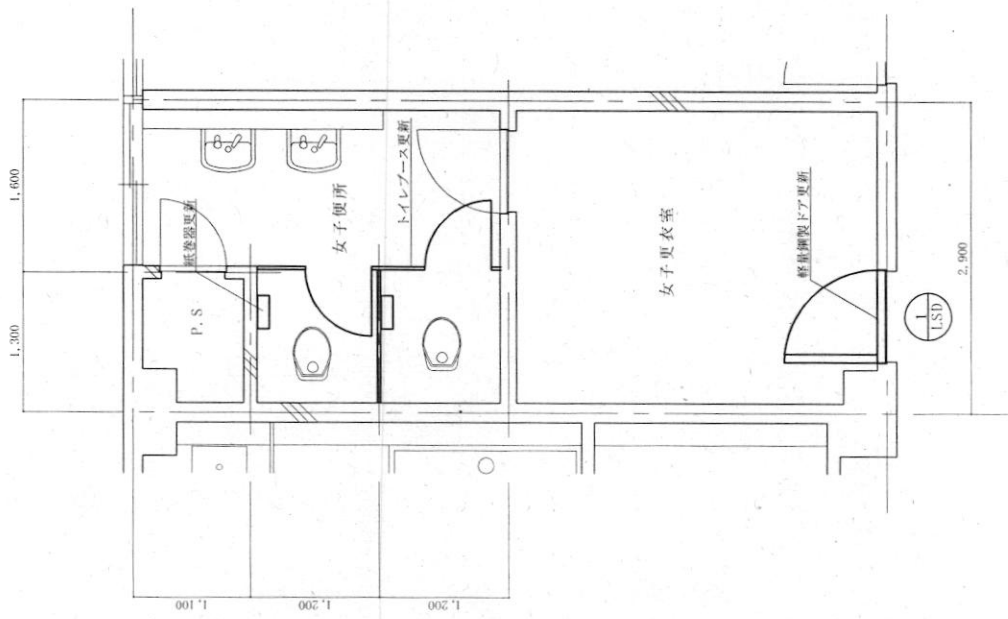
(4) 鋼製建具の撤去は扉のみとし、既存建具枠は撤去せず、その上から新規建具を取り付けるかぶせ工法とする。

(5) 本工事に使用する材料はJ I S規格品とし、かぶせ枠・扉・錠前・金物類については事前にカタログ又は承認図を提出し、監督官の承認を得る。

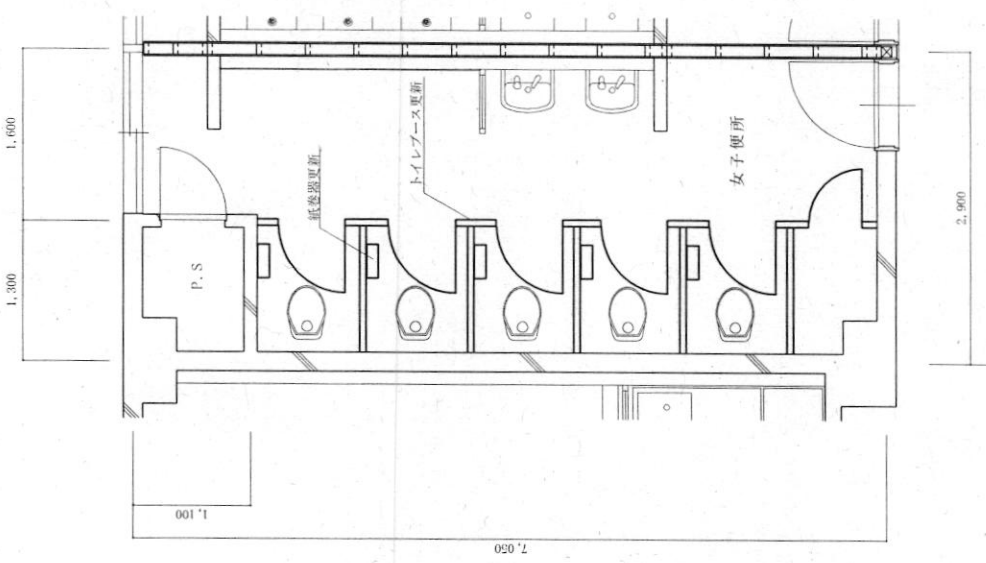
(6) 各部寸法は図示によるが、細部収まり等については現場合わせとするも、監督官の指示により施工する。

6 検査事項：仕様書に基づき検査をおこなう。

| | | | |
|----|-------------------|------|-----|
| 件名 | 吉井1号隊舎トイレブース等補修工事 | | |
| 種別 | 仕様書(2) | 図面番号 | 3/6 |

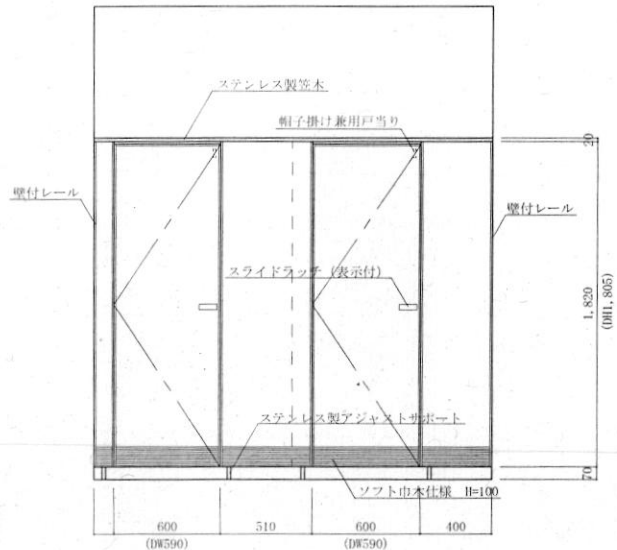


2階女性用トイレ平面図 S=1:50



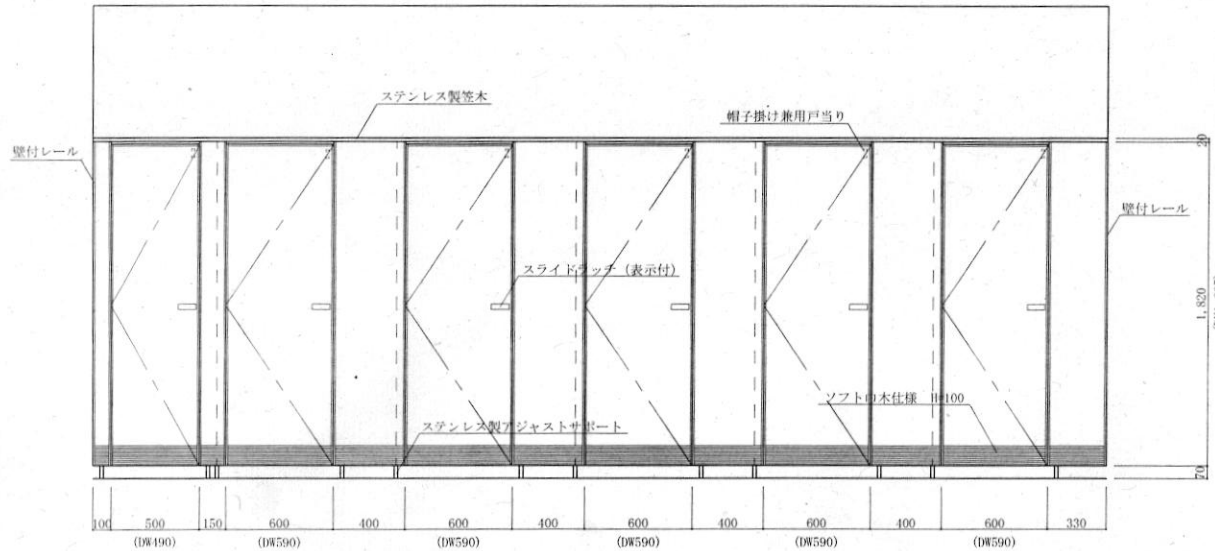
3階女性用トイレ平面図 S=1:50

| | | | |
|----|-------------------|------|-----|
| 件名 | 吉井1号隊舎トイレブース等補修工事 | | |
| 種別 | 2階、3階女子トイレ平面図 | 図面番号 | 5/6 |



- トイレブース仕様
 - ・ペーパーコア芯
 - ・アルミエッジ
 - ・ソフト幅木仕様 H=100
 - ・メラミン化粧板両面張り
 - ・厚40mm
- 付属金物等
 - ・ステンレス製笠木
 - ・ステンレス製アジャストサポート
 - ・丁番型グレピティヒンジ
 - ・帽子掛け兼戸当り
 - ・スライドラッチ (表示付)
 - ・紙巻器 TOTOLYH702 同等品以上

2階女性用トイレブース正面図 S=1:30



3階女性用トイレブース正面図 S=1:30

| | | |
|----------|--|---------|
| 符号・名称 | ① LSD 軽量鋼製片開きフラッシュ戸 | |
| 位置 | 2階 女子更衣室 | |
| 形状及び寸法 | | |
| 数量 | 1 | 見込み 220 |
| 材質及び仕上 | スチール製 SOP | |
| ガラス | 型板ガラス t=4 | |
| 建具金物・その他 | ※1 自動施錠型テンキーカードロック ドアチェック ステンレス丁番 3枚 | |

※1 美和ロック(株)U9TK5LT53-2 (電池式) 同等品以上

| | | | |
|----|-------------------|------|-------|
| 件名 | 吉井1号隊舎トイレブース等補修工事 | | |
| 種別 | 2階、3階女性用トイレブース正面図 | 図面番号 | 6 / 6 |