

# 1号建物他空調機補修工事

件名	1号建物他空調機補修工事	図番	1 / 3
図名	表紙	縮尺	—
陸上自衛隊駒門駐屯地業務隊管理科		令和6年4月4日	

# 特記仕様書

## 1 工事名

1号建物他空調機補修工事

## 2 工事場所

静岡県御殿場市駒門5-1 陸上自衛隊駒門駐屯地 1号建物 6号建物

## 3 工事概要

日立製空調機部品交換 1式  
ダイキン社製空調機部品交換 1式

## 4 作業期間

作業時間は8時30分から17時までとし、土曜日、日曜日及び祝祭日の作業は原則として実施しないものとする。ただし、やむをえない場合は監督官と調整のうえ実施するものとする。

## 5 一般仕様

### (1) 一般事項

ア 図面及び特記仕様書に記載されていない事項は、国土交通省大臣官房官庁営繕部制定公共建築工事標準仕様書、改修工事標準仕様書及び関係規則による。

イ 図面と特記仕様書との内容に相違又は明示なき場合、疑義が生じた場合には、監督官と協議を行い指示に従うこと。

ウ 工事施工に際し、現場の納まり及び取り合わせ等の関係で位置又は工法を多少変え、それぞれによる数量を幾分増減する等の軽微な変更及び技術的に当然施工すべき事項が発生した場合は、監督官の指示に従い施工するものとする。

エ 本工事に必要な工具類及び消耗部品は、請負者の負担とするものとする。

オ 請負者は駐屯地内で工事を行う場合、区域への立ち入り及び行動（出入門手続・火気取扱い・工事中通行路等）は、駐屯地の規則及び関係者の指示を厳守して行うものとし、工事施工場所以外への立ち入りを禁止する。

カ 本工事で発生した発生材のうち金属類については、計量をしたうえで発生材調書を監督官へ提出した後、監督官の指示する場所に集積する。その他は全て廃棄物の処理及び清掃に関する法令に基づき処理すること。なお、その結果を書面（産業廃棄物管理票E票等の写し）にて提出すること。

キ 工事に必要とする電気及び水は、原則として使用しないものとし、やむを得ず使用する場合は有料とし、事前に諸手続を行うこと。

### (2) 現場管理

ア 請負者は、本工事を施工するために下請契約を締結した場合は、施工体制台帳及び施工体系図を作成し、監督官に提出すること。

イ 現場における火災予防、安全衛生並びに在来施設等の保護には、十分注意を払うものとし、一切の責任は請負者が負うものとする。万一、災害及び事故が発生した場合には、速やかに監督官に報告するとともに、その指示に従うものとする。また、第三者等に損害を与えた場合は、請負者の責任において補償するものとする。

### (3) 材料検査

ア 工事に使用する材料は、設計図書に定める品質及び性能を有する新品とすること。なお、特記なきものについては、JIS等規格品とする。

イ 材料の色、柄等については、監督官の指示によるものとし、使用材料等の見本は必要に応じ監督官に提出・承認を得るものとする。

ウ 現場に搬入した材料は、その種別ごとに、品質、数量について監督官の検査を受けるものとする。ただし、工場組立等のためにあらかじめ監督官の承諾を受けた場合は、この限りでないものとする。なお、搬入した材料は、工事で使用するまでの間に変質等なきよう、適切に保管するものとする。

エ 材料検査結果並びに長期保管等による変質等により工事に使用することが適当でないと監督官が判断したものについては、直ちに新品と交換し、再度検査を受けるものとする。

## (4) 関係書類

ア 契約後速やかに作業実施日を監督官と調整し工程表等を提出して監督官の承認を受けるものとする。

また、その他工事に必要な申請及び提出書類は監督官の示す規格様式で作成し必要部数提出すること。

イ 工事写真撮影は請負者が実施するものとし、着手前の状況、各施工段階、工事完成及び完成後に明視できない箇所の施工状況並びに材料検収、その他監督官の指示するものを黒板等を使用してサーピス版サイズに整理したうえ、提出するものとする。

## 6 その他

### (1) 特記事項

ア 着手に先立ち、事前に現地を確認すること。また、本工事は図面より現地の取り合いを優先すること。

イ 図面に記載されている型式（型番）は参考のものであり、製造者等を特定しているものではない。

ウ 停電及び断水作業が必要な場合は、監督官と調整のうえ、実施すること。

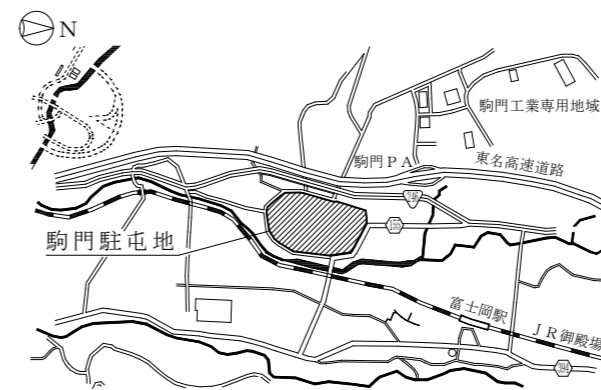
エ フロア全体の停電及び断水時間は最小限に抑えるものとし、可能な限り作業中も使用できるようにすること。その際、作業は隊員の支障にならないように養生等を施すこと。

オ 撤去・更新作業は、令和6年6月28日までに実施すること。

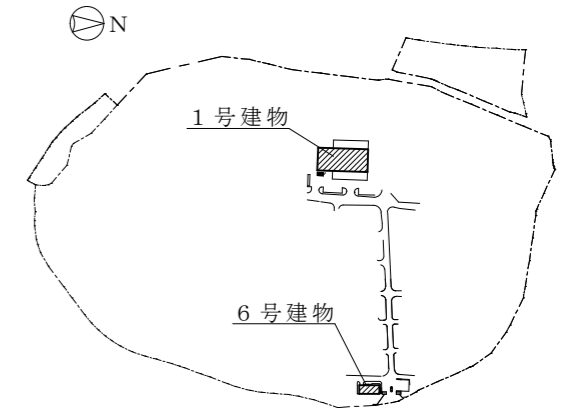
カ 本工事の対象機器は下表のとおりとする。

建物番号	名称	規格
1号	室外機	日立 RAS-AP560SSR
6号	室内機	ダイキン FXYCP22CD

### (2) 案内図、配置図

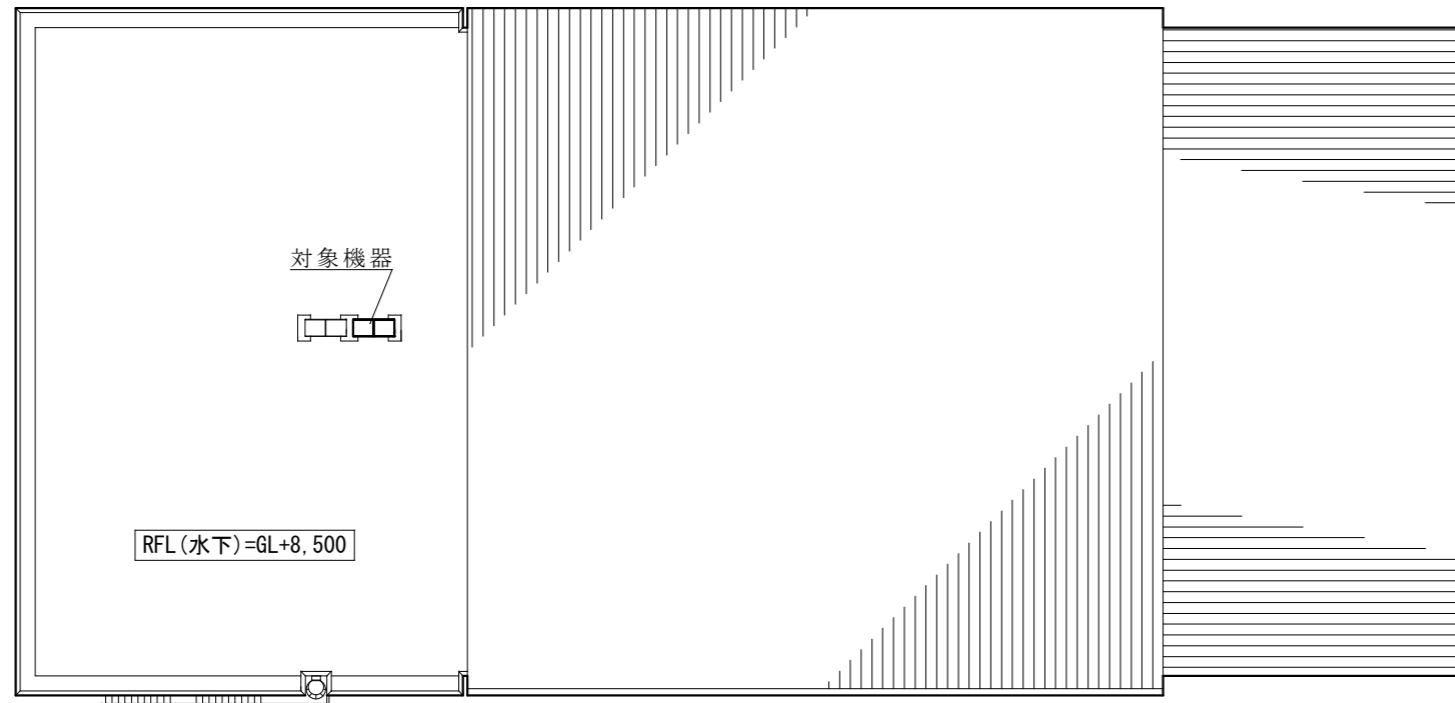


案内図 N/S



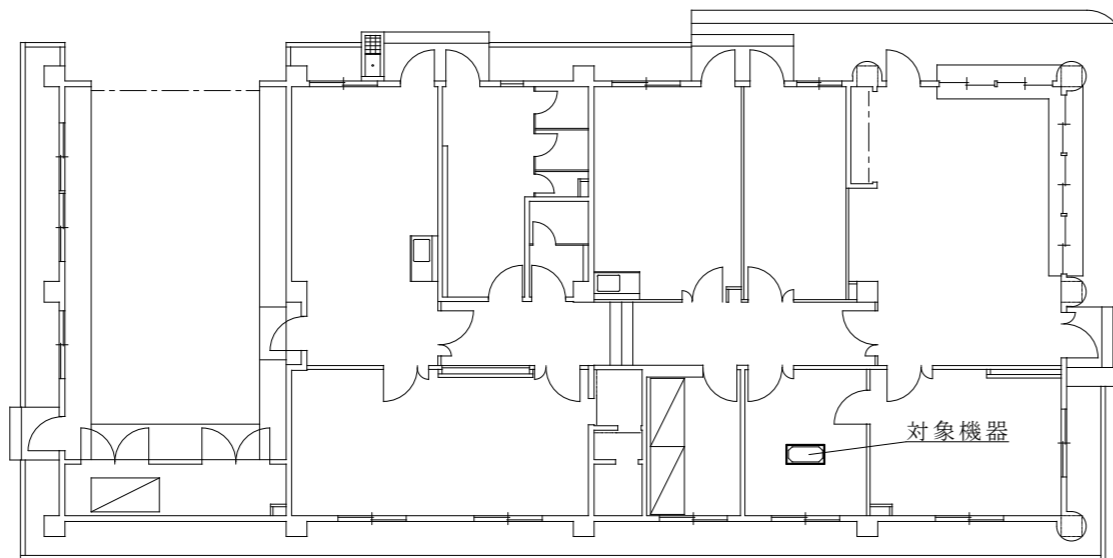
配置図 N/S

件名	1号建物他空調機補修工事	図番	2 / 3
図名	特記仕様書、案内図、配置図	縮尺	図示



1号建物屋上平面図 1/350

対象機器	規格	交換部品	規格	数量
室外機	日立 RAS-AP560SSR	プロペラファン	P31021	2台
		特殊座金	P23249	2式
		袋ナット	P23248	2式
		ファンモーター-MFC1	P31023	1台
		ファンモーター-MFC2	P31024	1台
		M6SUSねじ	P29749	8本
		インバーター基盤	P31696	1式



6号建物平面図 1/200

対象機器	規格	交換部品	規格	数量
室内機	ダイキン FXYCP22CD	ガス管サーミスタ	2410704	1個
		液管サーミスタ	2398152	1個

件名	1号建物他空調機補修工事	図番	3/3
図名	1号建物平面図、6号建物平面図	縮尺	図示