

柏訓練場#22管理棟吸収式冷温水機薬品洗浄

陸上自衛隊 需品学校

関係者以外不許複製

件名	柏訓練場#22管理棟吸収式冷温水機薬品洗浄	図面番号	1/4
図面名称	表紙	縮尺	—

仕 様 書

- 1 件 名：柏訓練場#22管理棟吸収式冷温水機薬品洗浄
- 2 実施場所：千葉県柏市大室1739
- 3 概 要：吸収式冷温水発生機の冷却水チューブ薬品洗浄
- 4 一般共通事項
 - (1) 本仕様書は、柏訓練場#22管理棟吸収式冷温水機薬品洗浄について適用する。
 - (2) 本役務は、本仕様書の記載事項によるほか、国土交通省大臣官房官庁営繕部監修の「公共建築工事標準仕様書」（最新版）、関係諸規定等に基づき実施すること。
 - (3) 請負業者は本仕様書及び現地において、相違、疑義あるいは不明な点が生じた場合は、官側と協議しその指示に従うものとする。
 - (4) 本役務実施に際し、本仕様書に明記なき事項についても施工上当然処置すべき事項は、請負業者の負担において実施するものとする。また、軽微な変更が生じた場合は、その都度官側と協議を行うものとする。
その際、請負金額及び工期等の変更は行わないものとする。
 - (5) 本役務を実施するにあたり、訓練場内の施設に損傷等を与えないよう十分注意して作業すること。万一損傷等を与えた場合は、速やかに監督官及び部隊等管理者に報告するとともに、全て請負業者の負担において処置すること。
 - (6) 本役務で使用する光熱水料、資機材、労力、消耗品等は請負者の負担とする。また、水道及び電気等を官側から借受ける場合は、官側と調整の上、請負者の負担により計器を設置し使用量に対する料金を官側の規定により支払うものとする。
 - (7) 作業時間は原則として0815～1700までとし土日、祝日は含まないものとする。ただし部隊運営、作業の都合等により土日、祝日の作業実施及び作業時間の延長等を必要とする場合には官側と協議するものとする。
 - (8) 開始に先立ち、予定工程表を監督官に提出すること。
 - (9) 監督官の指示する様式に従い必要書類を作成し遅滞なく提出すること。
 - (10) 役務写真は、作業前、作業中、作業後及び監督官の指示する箇所を各工程毎撮影し、役務写真帳にして1部を提出するものとする。
 - (11) 完成検査合格後、施工上の欠陥によるものとみられる不具合等の発生について、請負者は1年間その責を負うものとする。
 - (12) 発生した金属くずについては、監督官が指示する場所に集積するものとする。その他すべての廃棄物については、産業廃棄物処理とシマニフェストを提出するものとする。

5 特記事項

- (1) 薬品洗浄等を実施する機器については下表によるものとする。

メーカー	規 格	能 力
㈱日立製作所	吸収式冷温水発生機 HAU-FK-H30SA	105kW

- (2) 整備内容は以下の通りとする。

- ア 冷却水水室ケース周り保温材撤去・新設
- イ 冷却水水室ケース開口清掃、復旧（溶接・塗装作業）
- ウ 凝縮器・吸収器内冷却水チューブ薬品洗浄
- エ 試運転調整

- (3) 洗浄時に使用する薬品は、下表にあげる同等品以上のものとする。

項 目	規 格	使用予定数量
洗 浄 剤	ゴスペル PC-77	30kg
添 加 剤	ゴスペル F	3kg

- (4) 洗浄時に発生した廃液の処分は、下表にあげる同等品以上のもので中和させうえで産業廃棄物処分を行うものとする。

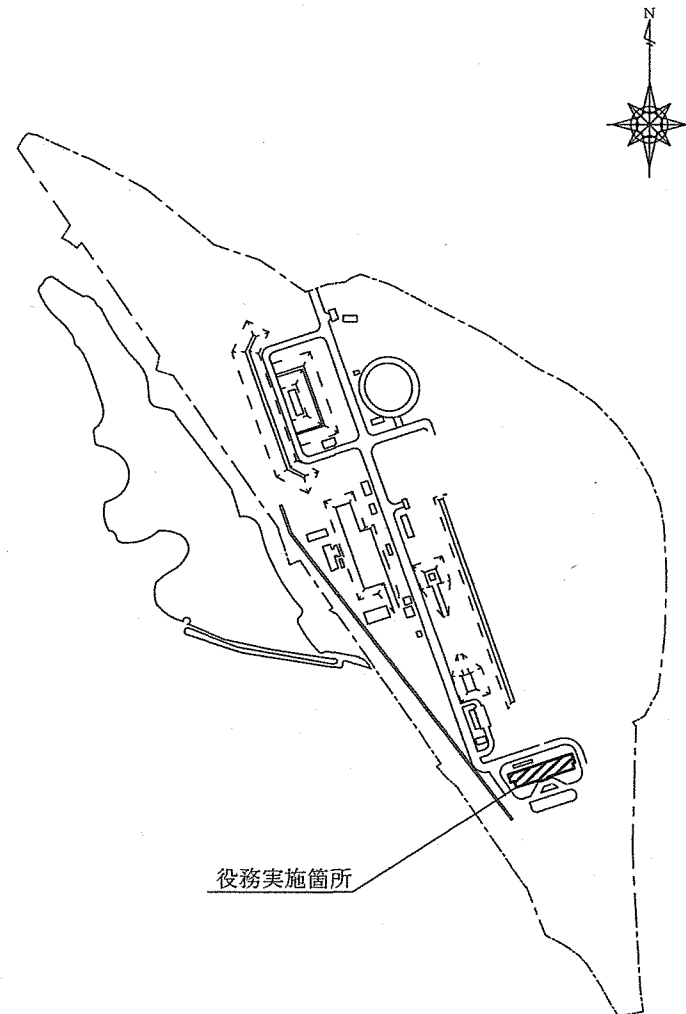
項 目	規 格	使用予定数量
中 和 剤	ゴスペル 苛性ソーダ	8kg

- (5) 本役務で使用する保温材の種別は、B・(ロ)・Ⅲとする。

件 名	柏訓練場#22管理棟吸収式冷温水機薬品洗浄	図面 番号	2 / 4
図 面 名 称	仕 様 書	縮 尺	—

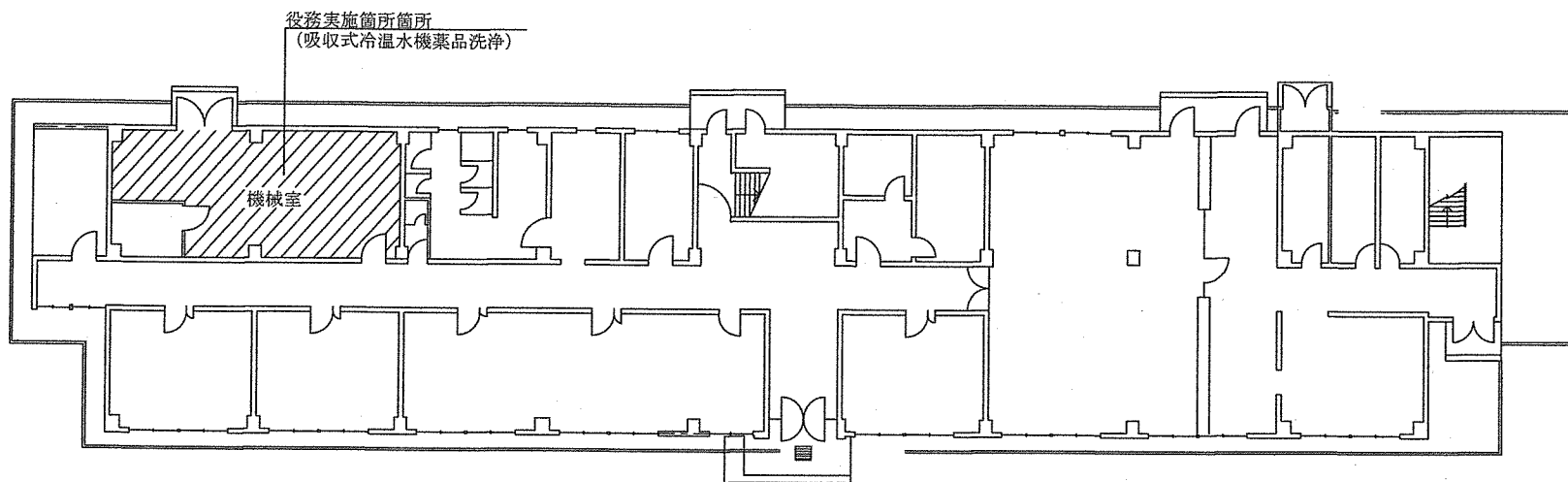


案内図 S = 1 : 40000



配置図 S = 1 : 6000

件名	柏訓練場#22管理棟吸収式冷温水機薬品洗浄	図面 番号	3 / 4
図面 名称	柏高射教育訓練場案内図・配置図	縮 尺	
		図示	



2 2 管理棟 S = 1 / 3 0 0

件名	柏訓練場# 2 2 管理棟吸収式冷温水機薬品洗浄	図面 番号	4 / 4
図面 名称	# 2 2 管理棟平面図	縮 尺	図示