

仕様書番号：営3-31

作成年月日：令和3年5月31日

柏特借宿舎浄化槽攪拌ブローア一等取替工事

陸上自衛隊 需品学校

関係者以外不許複製

件名	柏特借宿舎浄化槽攪拌ブローア一等取替工事	図面 番号	1 / 4
図面 名称	表紙	縮 尺	—

仕 様 書

- 1 件 名：柏特借宿舍浄化槽攪拌ブローア一等取替工事
- 2 実施場所：千葉県柏市大室1270 陸上自衛隊柏特別借受宿舍
- 3 概 要：浄化槽内ブローア等交換
- 4 一般共通事項
 - (1) 本仕様書は、柏特借宿舍浄化槽攪拌ブローア一等取替工事について適用する。
 - (2) 本工事は、本仕様書の記載事項によるほか、国土交通省大臣官房官庁営繕部監修の「公共建築工事標準仕様書」（最新版）、関係諸規定等に基づき実施すること。
 - (3) 請負業者は本仕様書及び現地において、相違、疑義あるいは不明な点が生じた場合は、官側と協議しその指示に従うものとする。
 - (4) 本工事实施に際し、本仕様書に明記なき事項についても施工上当然処置すべき事項は、請負業者の負担において実施するものとする。また、軽微な変更が生じた場合は、その都度官側と協議を行うものとする。
 その際、請負金額及び工期等の変更は行わないものとする。
 - (5) 本工事を実施するにあたり、訓練場内の施設に損傷等を与えないよう十分注意して作業すること。万一損傷等を与えた場合は、速やかに監督官及び部隊等管理者に報告するとともに、全て請負業者の負担において処置すること。
 - (6) 本工事で使用する光熱水料、資機材、労力、消耗品等は請負者の負担とする。また、水道及び電気等を官側から借受ける場合は、官側と調整の上、請負者の負担により計器を設置し使用量に対する料金を官側の規定により支払うものとする。
 - (7) 作業時間は原則として0815～1700までとし土日、祝日は含まないものとする。ただし部隊運営、工事の都合等により土日、祝日の作業実施及び作業時間の延長等を必要とする場合には官側と協議するものとする。
 - (8) 着手に先立ち、予定工程表を監督官に提出すること。
 - (9) 監督官の指示する様式に従い必要書類を作成し遅滞なく提出すること。
 - (10) 工事写真は、作業前、作業中、作業後及び監督官の指示する箇所を各工程毎撮影し、工事写真帳にして1部を提出するものとする。
 - (11) 完成検査合格後、施工上の欠陥によるものとみられる不具合等の発生について、請負者は1年間その責を負うものとする。
 - (12) 工事で発生した金属くずについては、監督官が指示する場所に集積するものとする。その他すべての廃棄物については、産業廃棄物処理とシマニフェストE票の写しを提出するものとする。

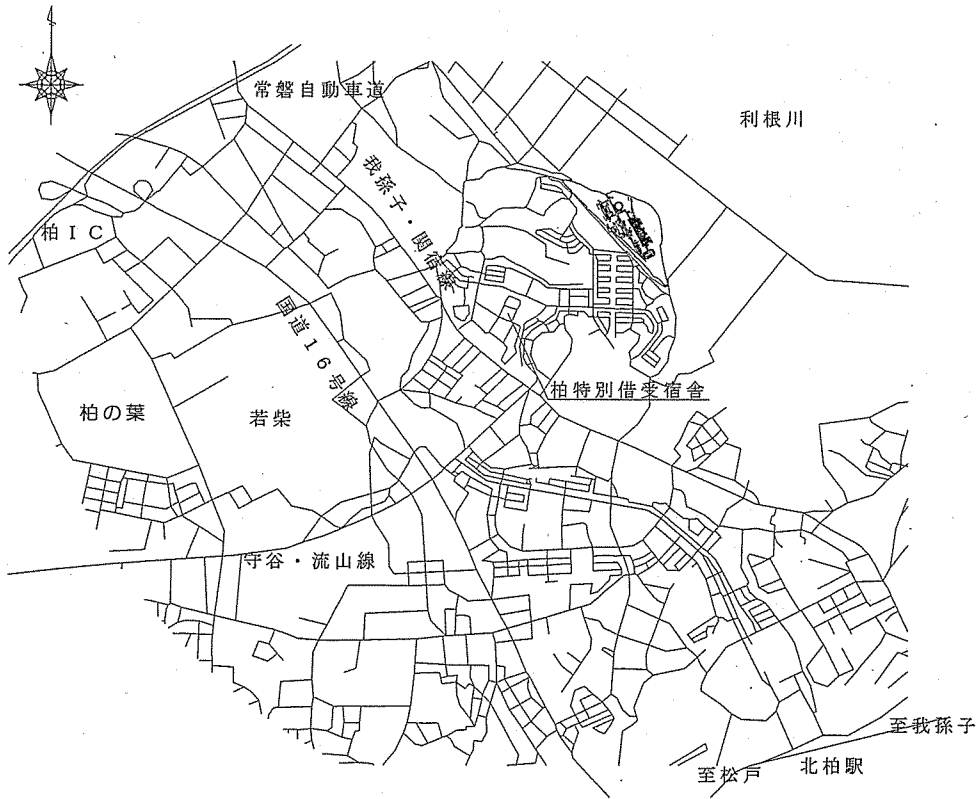
5 特記事項

- (1) 取替機器は次表によるものとする。

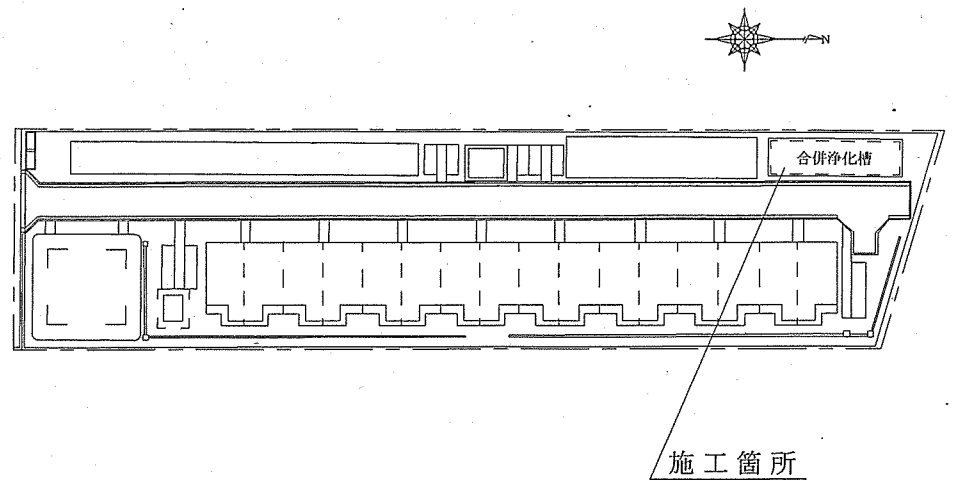
項 目	規 格	数 量	備 考
水中ブローア	新明和 RB25H0.4KW同等品以上 その他付属品（ケーブル含む。）	2台	塗装は、製造者の標準仕様とする。
タイムスイッチ	パナソニック TB172N同等品以上	3個	
フロートスイッチ	LS-SI同等品以上	4個	

- (2) 取替作業実施に際し、汚水の汲み上げ、処分及び槽内清掃を行うものとする。
- (3) 取付完了後、作動試験を行い、異常がないことを確認するものとする。

件 名	柏特借宿舍浄化槽攪拌ブローア一等取替工事	図面 番号	2 / 4
図 面 名 称	仕 様 書	縮 尺	—

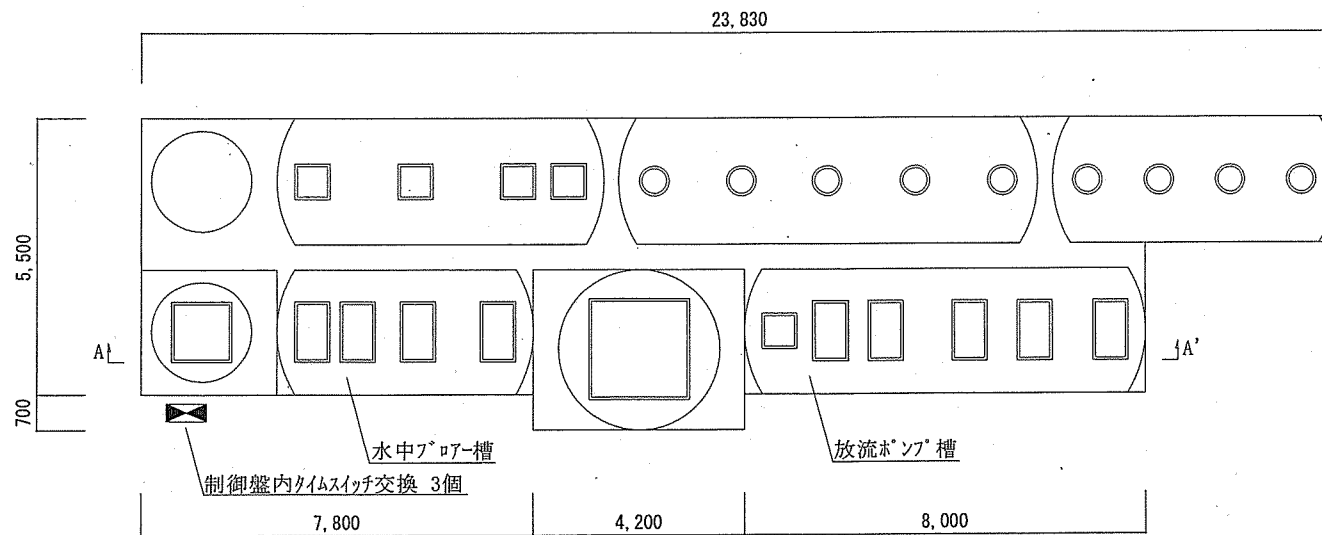


柏特借宿舎案内図 A-4:S=1/40000

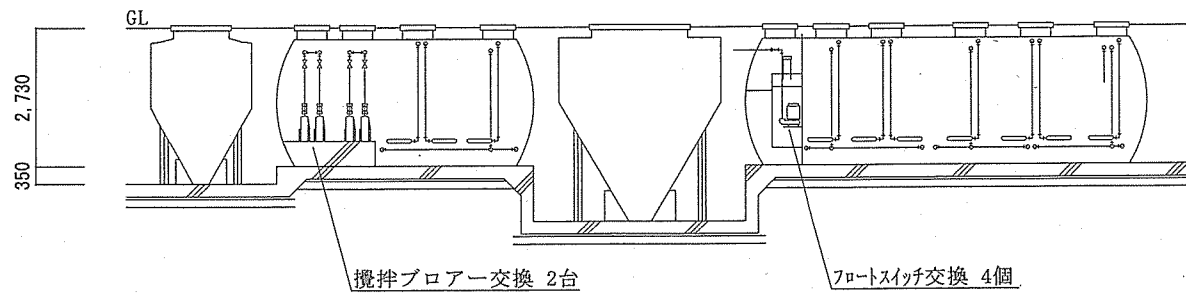


柏特借宿舎配置図 A-4 : S=1/1200

件名	柏特借宿舎浄化槽攪拌ブローア一等取替工事	図面番号	3 / 4
図面名称	案内図・配置図	縮尺	
		図示	



平面図



A-A' 断面図

件名	柏特借宿舍浄化槽攪拌ブロー等取替工事	図面 番号	4 / 4
図面 名称	平面図・断面図	縮 尺	1 : 150