

空気調和機保守点検役務

陸上自衛隊 需品学校

関係者以外不許複製

件名	空気調和機保守点検役務	図面番号	1/12
図面名称	表紙	縮尺	—

仕様書

1 件名

空気調和機保守点検役務

2 実施場所

- (1) 千葉県松戸市五香六実17 陸上自衛隊松戸駐屯地
- (2) 千葉県柏市大室1739 柏高射教育訓練場(以下「柏訓練場」という。)

3 概要

空気調和機器類の保守点検整備

4 一般共通事項

- (1) 本仕様書は、空気調和機の保守点検役務について適用する。
- (2) 本役務は仕様書によるほか、「建築保全業務共通仕様書(国土交通省大臣官房官庁営繕部監修)」により実施する。
- (3) 仕様書及び図面の疑義が生じた場合は、官側と協議する。
- (4) 本役務を実施するにあたり、松戸駐屯地内及び柏訓練場内の施設に損傷等を与えないよう注意して作業する。万が一損傷等を与えた場合は、速やかに監督官及び部隊等管理者に報告するとともに、全て受注者の負担において処置する。
- (5) 関係諸規則等を遵守し、本役務を実施する上で必要かつ適切な措置を行う。
- (6) 着手に先立ち、予定工程表を監督官に提出する。
- (7) 監督官の指示する書類を速やかに提出する。
- (8) 役務写真は各工程毎撮影し、写真帳にして1部を提出する。

5 特記事項

- (1) 「建築保全業務共通仕様書」で規定する点検項目以外であっても、メーカー仕様等の点検が必要な場合は、それに準じて実施する。
- (2) 冷暖房時のバルブ切り替え等、受注者が当然実施すべき事項は、監督官の指示に従い実施する。
- (3) 空気調和機器の機能維持に必要な軽微な補修及び消耗品等は受注者の負担とする。

- (4) 点検の日程については、官側と協議する。

(冷房イン点検期限：原則6月21日)

(冷房オフ及び暖房イン点検期限：11月15日)

- (5) 点検項目、周期及び実施要領は「建築保全業務共通仕様書」に示す下記の内容を基準とするほか、各機器の製造者が定めるところによる。

設備名称	点検内容
リングユニット	表4.3.1のうち、点検時期が「IN」の点検項目
吸収式冷凍機	表4.3.4のうち、点検時期が「IN」の点検項目
吸収式冷温水機	表4.3.5(A)のうち、点検時期が「IN」の点検項目
パッケージ形空気調和機	表4.3.6のうち、点検時期が「IN」の点検項目
冷却塔	表4.3.9のうち、点検時期が「IN」の点検項目
エアハンドリングユニット	表4.4.4のうち、点検時期が「IN」の点検項目
ポンプ類	表4.5.7(A)の点検項目

- (6) #6冷却塔、#9冷却塔、#13冷却塔、#100冷却塔、#212冷却塔及び#100エアハンドリングユニットについては、Vベルト交換を実施する。
- (7) 吸収式冷温水機は、インヒビターの注入を実施する。
(#6、#9、#100、#212)
- (8) 冷却塔は年に1度(冷房イン点検時)、レジオネラ症対策の清掃を実施する。
- (9) 本役務の範囲外で、修理等を要する箇所が認められる場合は、速やかに監督官に状況及び原因究明した内容を書面にて報告し併せて修理等の見積書を提出するものとする。
- (10) 空気調和機器使用期間中に対象機器に不具合が発生した場合は、受注者が状況を確認し、原因が本役務の範囲内である場合は速やかに改善処置を実施し、空気調和機器の正常運転を確保する。
- (11) 本保守点検役務報告書は「建築保全業務報告書作成の手引き(国土交通省大臣官房官庁営繕部設備課保全指導室監修)」または受注者及びメーカー指定の書式により、各機器ごとに作成し提出する。
- (12) 保守点検実施に伴い、空調機器メーカーによる保守点検等が必要な場合は、受注者の責任により適正に実施するものとする。

件名	空気調和機保守点検役務	図面 番号	2 / 12
図面 名称	仕様書	縮 尺	—

建物番号	機器名称	メーカー名・型番	能力(kW)	台数
#5	チリングユニット	日立 水冷式チラーユニット RCU50W2B	150.8	1
	チリングユニット	日立 水冷式チラーユニット RCU15W1B	40.3	1
	冷却塔	日立 MT-80L1	363	1
	ポンプ	エバラ 65X50FS2G53.7		2
	ポンプ	エバラ 32X32FS2G51.5		2
	ポンプ	エバラ 80X65FS2G55.5		1
	エアハンドリングユニット	日立 AH-3VK		1
#6	吸収冷温水機	タクマ 吸収式冷温水機 T70S2	246	1
	冷却塔	空研工業㈱ SKB-55GR	323	1
	ポンプ	エバラ 65X50FS2H55.5		2
	ポンプ	エバラ 80X65FS2F53.7		1
#9	吸収冷温水機	矢崎 CH-KG70STU43	220	1
	冷却塔	東芝キャリア RTC-707PNWD	402	1
	ポンプ	テラルキョクトウ SJ4-80×65H53.7		2
	ポンプ	テラルキョクトウ SJ4-80×65K55.5		1
	ユニット形空気調和機	東芝キャリア RAA-SH-30	190.9	1
	パッケージ形空気調和機	三菱電機 PUHY-P560M-E (室外ユニット)		1
	パッケージ形空気調和機	三菱電機 PCFY-P80HM-E1 (室内ユニット)		6
#10	チリングユニット	ダイキン工業 水冷式チラーユニット RP-1UWJ2650A5R	226	2
	冷却塔	エバラ SBC-80ES	335	1
	ポンプ	エバラ 80X65FS4J357.5		1
	ポンプ	エバラ 80X65FS4J55.5		2
	エアハンドリングユニット	ダイキン AHC4EBR		1
	エアハンドリングユニット	ダイキン AHC4EB		1
	エアハンドリングユニット	ダイキン AVC10EB		1
	エアハンドリングユニット	ダイキン AVC17EB		1
#13	小型吸収冷温水機ユニット	三洋電機 SUW-V40K	140.7	1
	冷却塔	空研工業㈱ SKB-41GR	260	1
	ポンプ	エバラ 80X65FS4J55.5		2
	ポンプ	エバラ 65X50FS2H55.5		2
	真空式温水発生機	昭和鉄工 SV-2504ECK-H	291	1

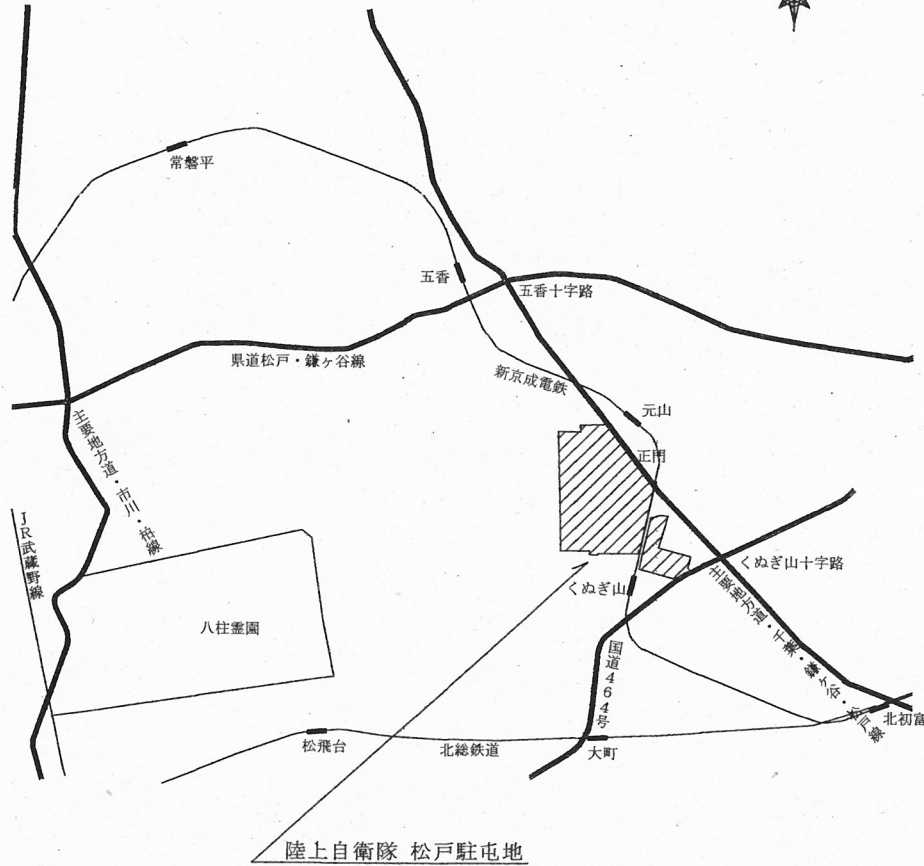
件名	空気調和機保守点検役務	図面 番号	3/12
図面 名称	一覧表(1)	箱 尺	—

建物番号	機器名称	メーカー名・型番	能力(kW)	台数
#30	パッケージ形空調和機	三菱電機 PUHY-P280DMG3 (室外ユニット)	/	1
	パッケージ形空調和機	三菱電機 PLFY-P56JMG3 (室内ユニット)	/	3
	パッケージ形空調和機	三菱電機 PLFY-P36LMG3 (室内ユニット)	/	1
	パッケージ形空調和機	三菱電機 PLFY-P28LMG3 (室内ユニット)	/	1
	パッケージ形空調和機	三菱電機 PLFY-P36JMG3 (室内ユニット)	/	3
#54	パッケージ形空調和機	三菱電機 PUH-J140GA (M) 9 (室外ユニット)	/	1
	パッケージ形空調和機	三菱電機 PLA-J71AA (室内ユニット)	/	2
	パッケージ形空調和機	三菱電機 PUH-J224FA (M) 9 (室外ユニット)	/	1
	パッケージ形空調和機	三菱電機 PLA-J112AA (室内ユニット)	/	2
#100	吸収冷温水機	矢崎 吸収冷温水機 CH-KG100STU55	303	1
	冷却塔	住原シンワ SDW-U90ASD	560	1
	ポンプ	エバラ 80X65FS2H511	/	2
	ポンプ	エバラ 125X100FS4JC511	/	1
	コンパクト形空調和機	暖冷工業 DV-1000CA・CH	/	18
#174	チリングユニット	ダイキン工業 水冷式チラーユニット UW30MD5-R	79.9	1
	冷却塔	信和産業㈱ SBC-30ES	126	1
	ポンプ	エバラ 50MS352.2	/	2
	ポンプ	エバラ 65SGM52.2	/	1
#211	チリングユニット	ダイキン工業 水冷式チラーユニット UWJ900A5R	68	1
	冷却塔	信和産業㈱ SBC-30ES	126	1
	ポンプ	エバラ 50X40FS4J52.2	/	2
	ポンプ	エバラ 65X50FS4J52.2	/	1
#212	吸収冷温水機	矢崎 吸収冷温水機 CH-KG100STU55	253	1
	冷却塔	東芝キャリア RTC-907PNWD	439	1
	ポンプ	テラルキョクトウ SJ4-80×65J57.5	/	2
	ポンプ	テラルキョクトウ SJ4-80×65J511	/	1
	ユニット形空調和機	東芝キャリア RAA-GH-30	189	1

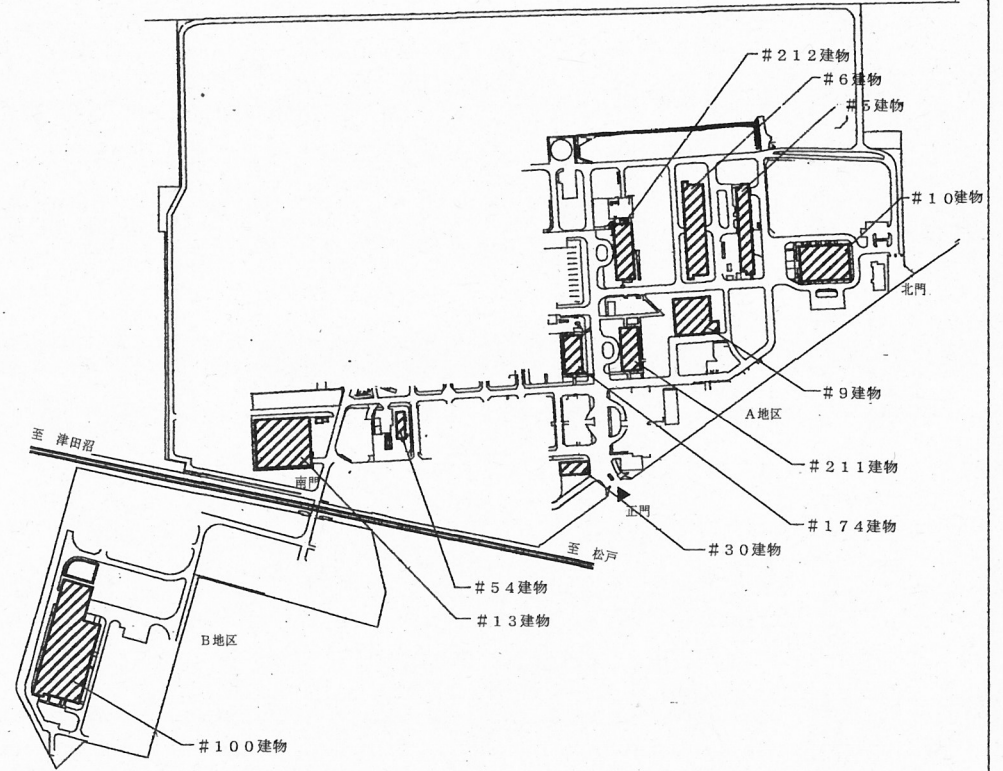
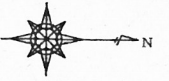
件名	空気調和機保守点検役務	図面 番号	4/12
図面 名称	一覧表(2)	縮 尺	—

建物番号	機器名称	メーカー名・型番	能力(kW)	台数	
#19	パッケージ形空調和機	三菱電機 MPUZ-ERP160KA (室外ユニット)	/	1	
	パッケージ形空調和機	三菱電機 MPLZ-RP80BA3 (室内ユニット)	/	2	
	パッケージ形空調和機	三菱電機 MPUZ-ERP63HA7 (室外ユニット)	/	1	
	パッケージ形空調和機	三菱電機 MPLZ-RP63BA3 (室内ユニット)	/	1	
	真空式温水発生機	昭和鉄工 SV-1304	150	1	
#22	柏訓練場	小型吸収冷温水機ユニット	日立 小型冷温水ユニット HAU-FK-H30SA	105	1
	冷却塔	日立 MT-50L1	227	1	
	ポンプ	日立 50X40A-51.5	/	2	
	ポンプ	日立 80X65A-53.7	/	1	
	エアハンドリングユニット	昭和鉄工 TH60LBPW	/	1	

件名	空気調和機保守点検役務	図面 番号	5/12
図面 名称	一覧表(3)	縮 尺	—

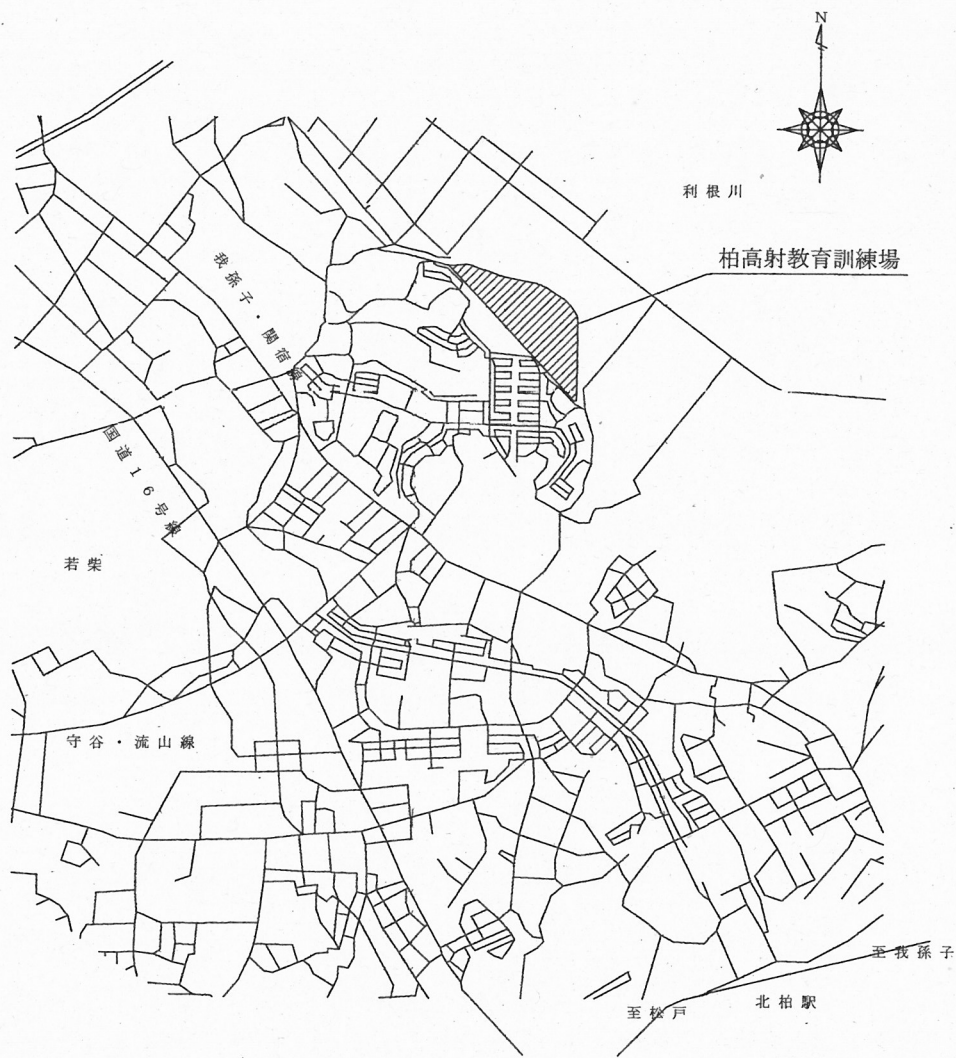


案内図 S=1:40000

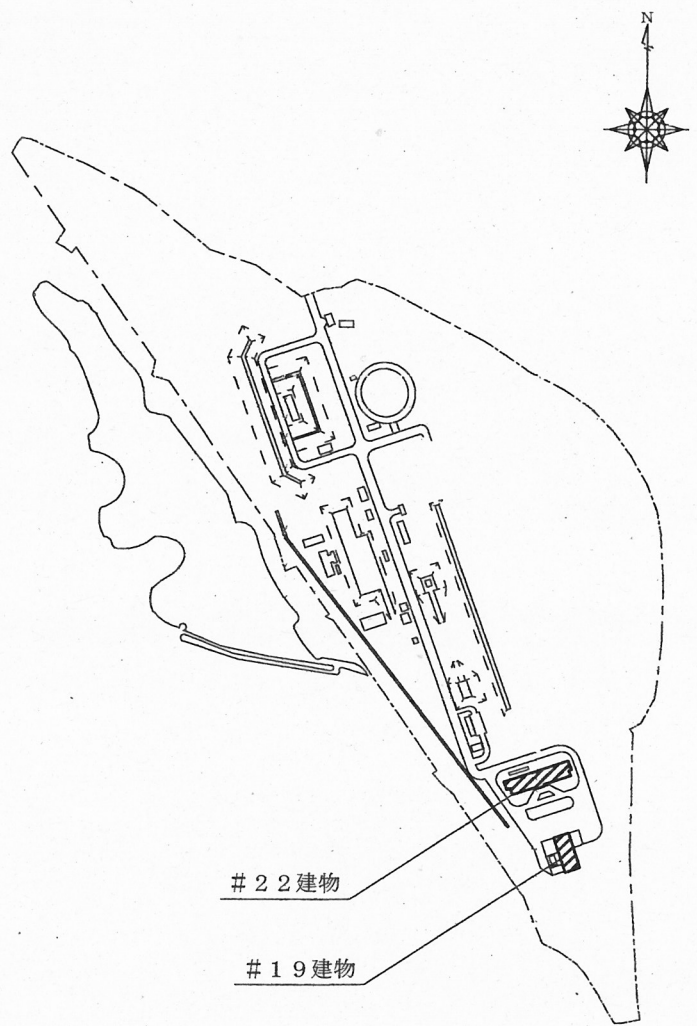


配置図 S=1:7000

件名	空気調和機保守点検役務	図面 番号	6 / 12
図面 名称	松戸駐屯地案内図・配置図	縮 尺	
		図示	

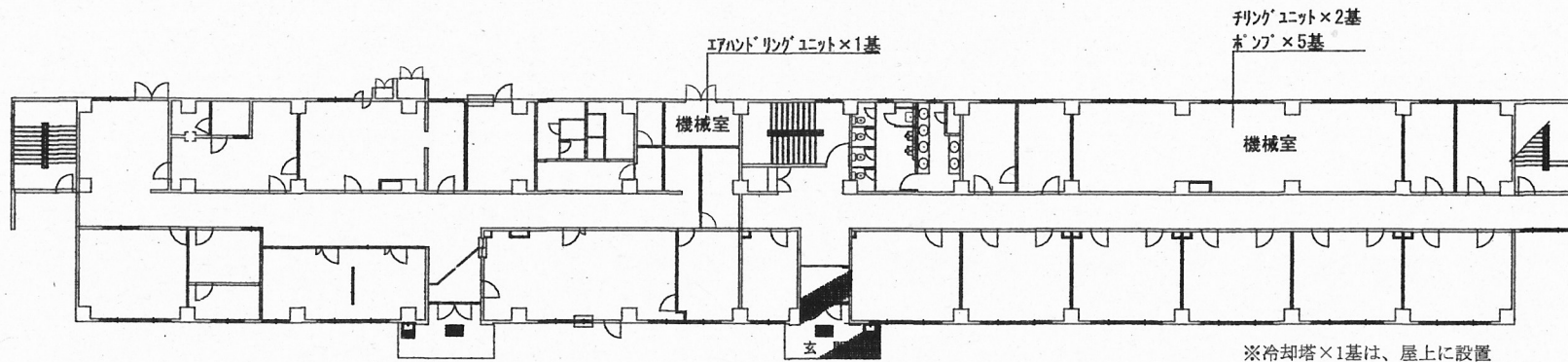


案内図 S = 1 : 40000

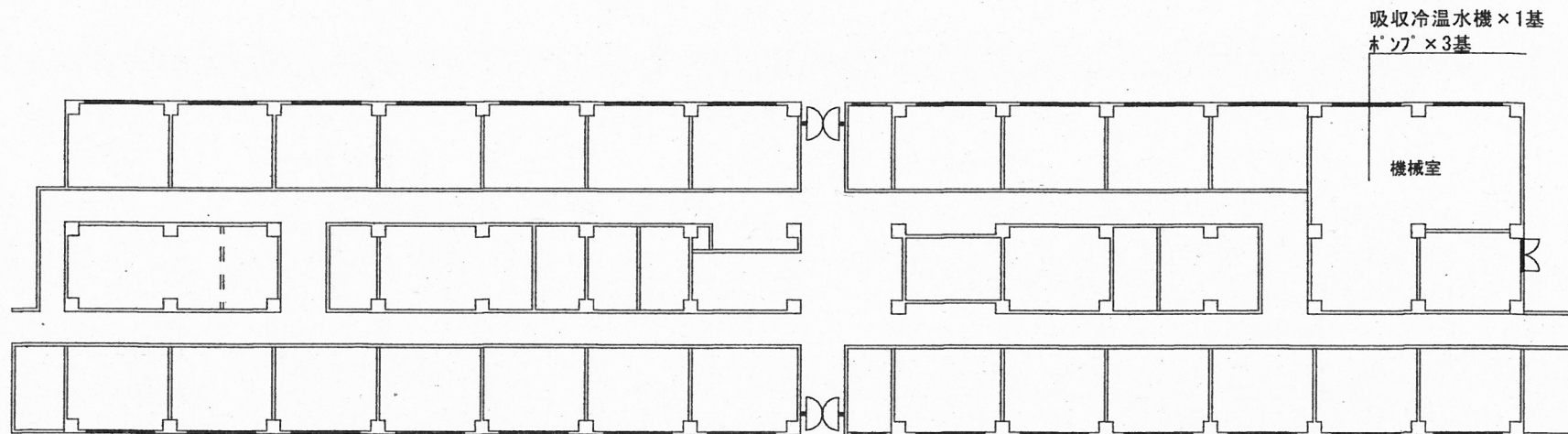


配置図 S = 1 : 6000

件名	空気調和機保守点検役務	図面 番号	7 / 12
図面 名称	柏高射教育訓練場案内図・配置図	縮 尺	図示

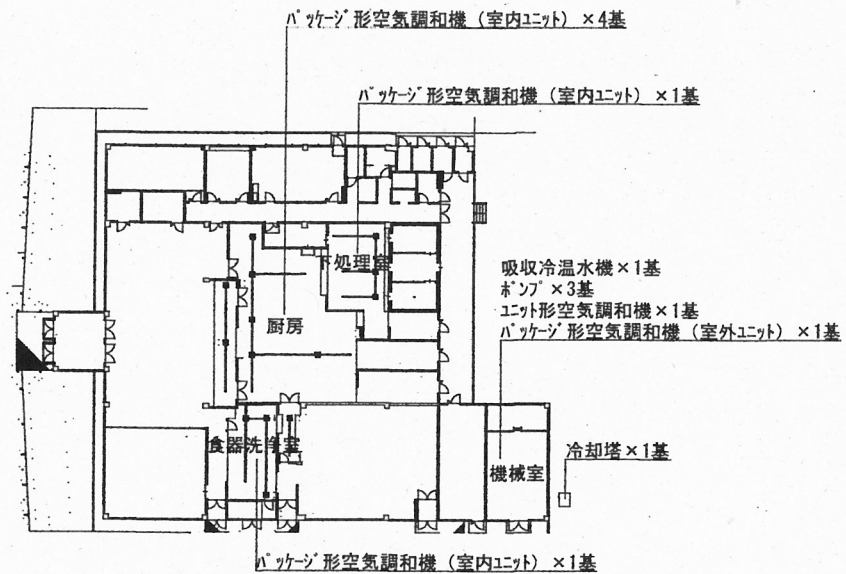


#5 隊舎 S=1/400

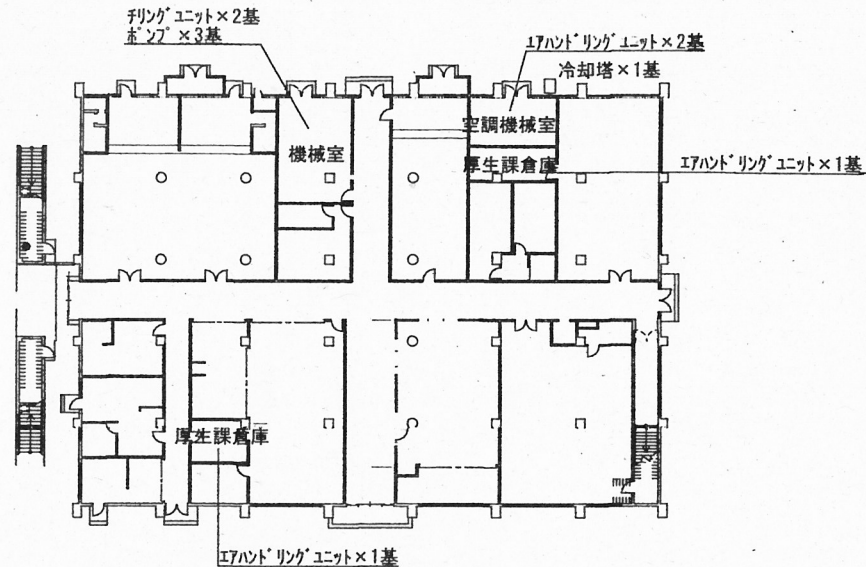


#6 隊舎 S=1/400

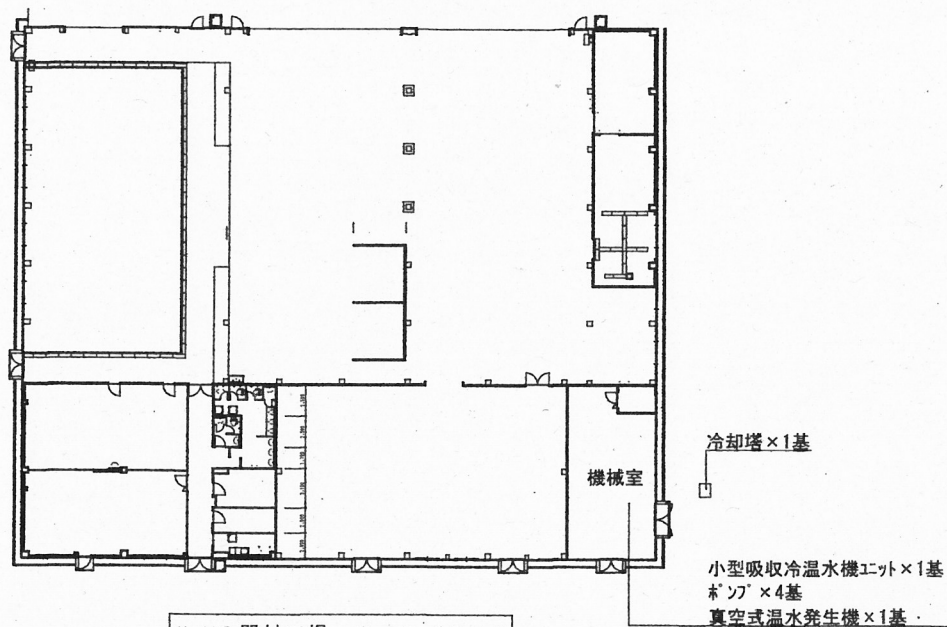
件名	空気調和機保守点検役務	図面 番号	8/12
図面 名称	平面図(1)	縮 尺	図示



#9 食厨 S=1/600

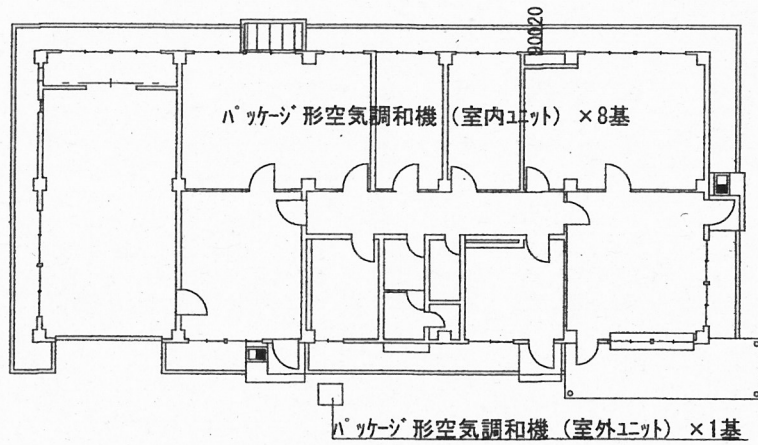


#10 厚生施設 S=1/600

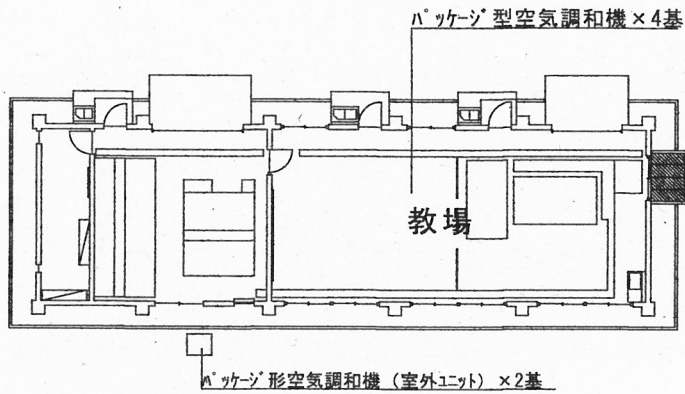


#13 器材工場 S=1/600

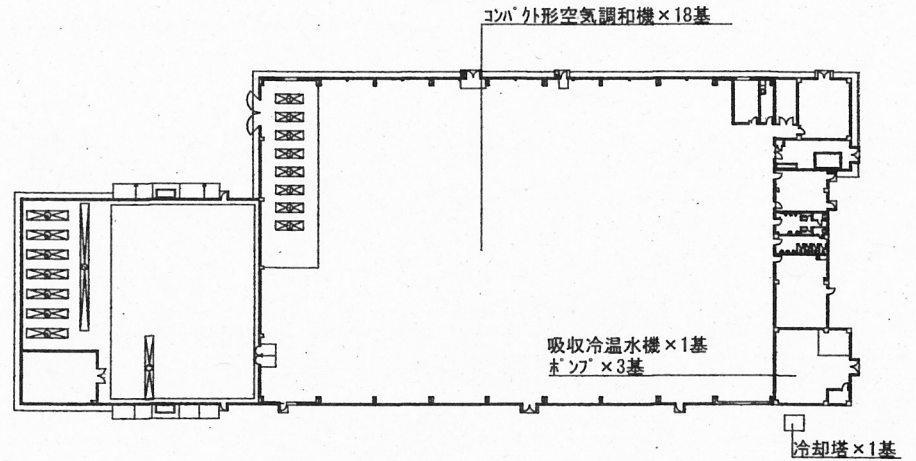
件名	空調和機保守点検役務	図面 番号	9/12
図面 名称	平面図(2)	縮 尺	図示



#30 警衛所 S=1/300

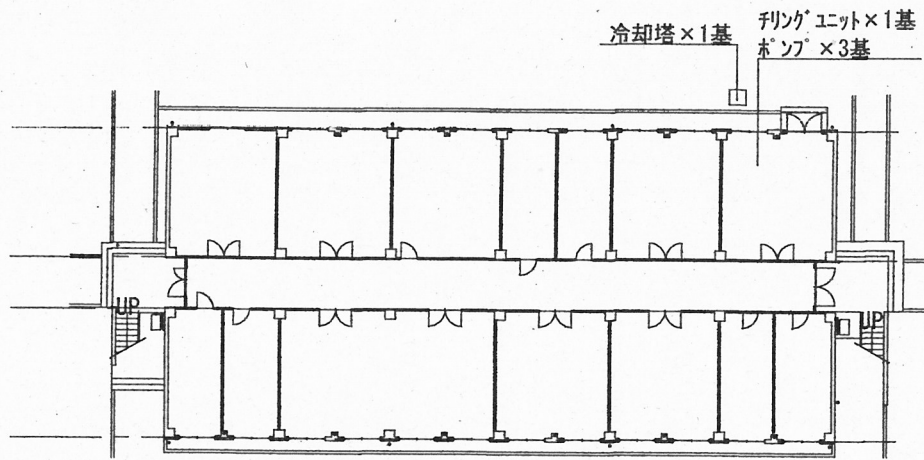


#54 給水実習場 S=1/300

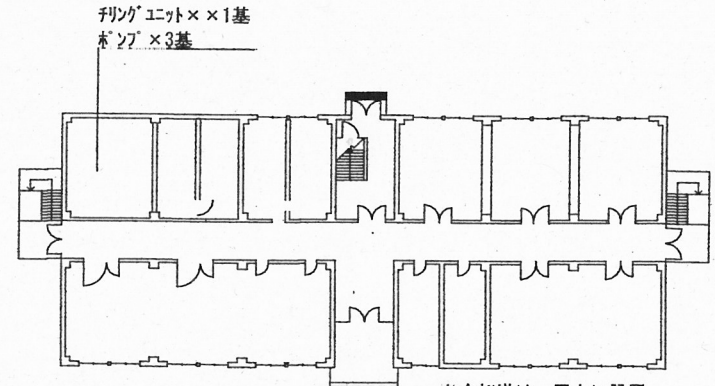


#100 整備場 S=1/1,000

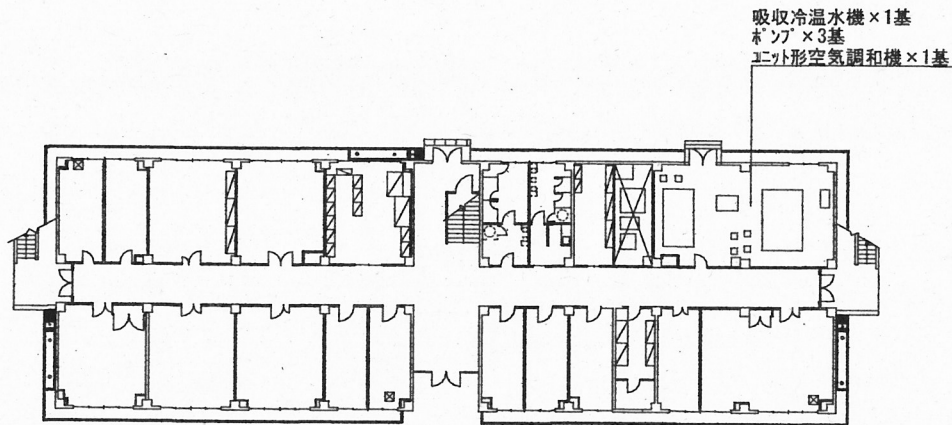
件名	空気調和機保守点検役務	図面 番号	10/12
図面 名称	平面図(3)	縮尺	図示



#174庁舎 S=1/400

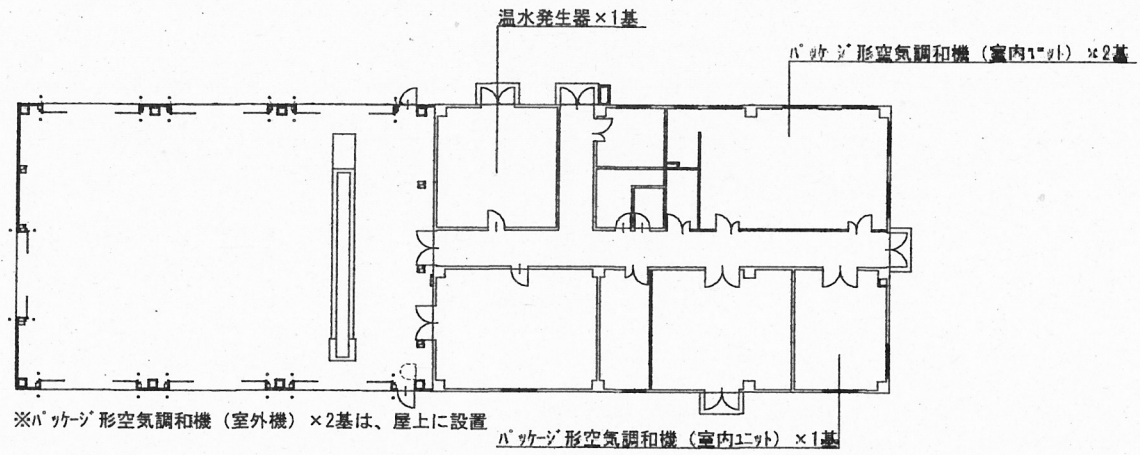


#211隊庁舎 S=1/500

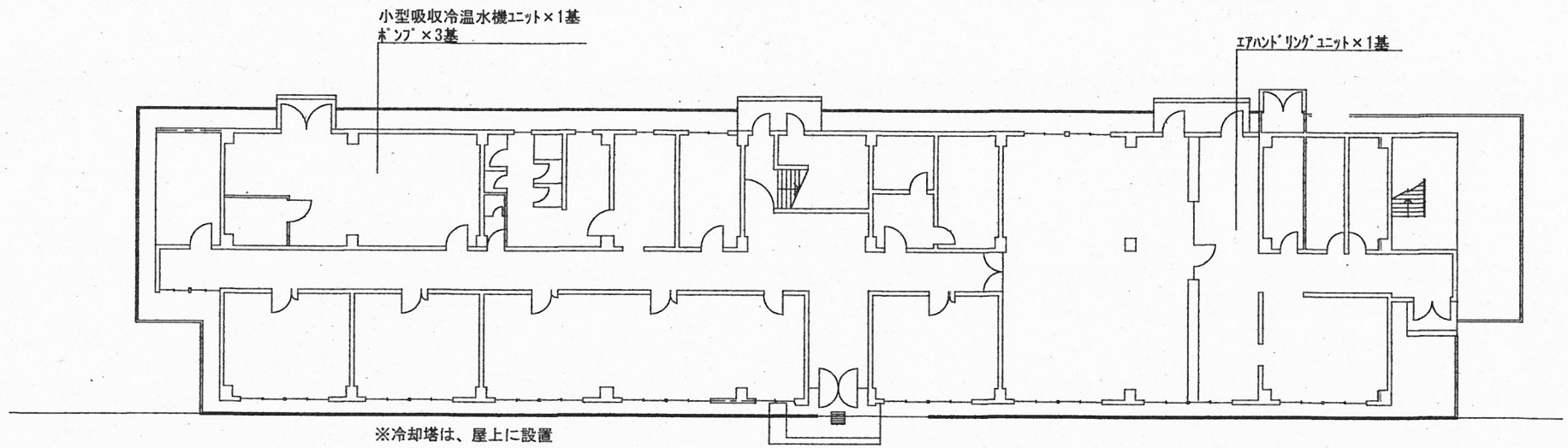


#212隊庁舎 S=1/500

件名	空気調和機保守点検役務	図面 番号	11/12
図面 名称	平面図(4)	縮尺	図示



#19 整備場 S=1/400



#22 管理棟 S=1/300

件名	空調和機保守点検役務	図面 番号	12/12
図面 名称	平面図(5)	縮 尺	図示