

5 5 倉庫他空調機等取替工事

陸上自衛隊 需品学校

関係者以外不許複製

件名	# 5 5 倉庫他空調機等取替工事	図面 番号	1 / 7
図面 名称	表紙	縮尺	—

仕 様 書

1 件 名：# 5 5 倉庫他空調機等取替工事

2 実施場所：千葉県松戸市五香六実1 7 陸上自衛隊松戸駐屯地

3 概 要：空調機及び圧縮機の取替

4 一般共通事項

- (1) 本仕様書は、# 5 5 倉庫他空調機等取替工事について適用する。
- (2) 本工事は、本仕様書の記載事項によるほか、国土交通省大臣官房官庁営繕部監修の「公共建築工事標準仕様書」（最新版）、関係諸規定等に基づき実施すること。
- (3) 請負業者は本仕様書及び現地において、相違、疑義あるいは不明な点が生じた場合は、官側と協議しその指示に従うものとする。
- (4) 本工事实施に際し、本仕様書に明記なき事項についても施工上当然処置すべき事項は、請負業者の負担において実施するものとする。また、軽微な変更が生じた場合は、その都度官側と協議を行うものとする。
 その際、請負金額及び工期等の変更は行わないものとする。
- (5) 本工事を実施するにあたり、駐屯地内の施設に損傷等を与えないよう十分注意して作業すること。万一損傷等を与えた場合は、速やかに監督官及び部隊等管理者に報告するとともに、全て請負業者の負担において処置すること。
- (6) 本工事で使用する光熱水料、資機材、労力、消耗品等は請負者の負担とする。また、水道及び電気等を官側から借受ける場合は、官側と調整の上、請負者の負担により計器を設置し使用量に対する料金を官側の規定により支払うものとする。
- (7) 作業時間は原則として0815～1700までとし土日、祝日は含まないものとする。
 ただし部隊運営、工事の都合等により土日、祝日の作業実施及び作業時間の延長等を必要とする場合には官側と協議するものとする。
- (8) 着工に先立ち、予定工程表を監督官に提出すること。
- (9) 監督官の指示する様式に従い必要書類を作成し遅滞なく提出すること。
- (10) 工事写真は、作業前、作業中、作業後及び監督官の指示する箇所を各工程毎撮影し、工事写真帳にして1部を提出するものとする。
- (11) 完成検査合格後、施工上の欠陥によるものとみられる不具合等の発生について、請負者は1年間その責を負うものとする。
- (12) 工事で発生した金属くずについては、監督官が指示する場所に集積するものとする。その他すべての廃棄物については、産業廃棄物処理とシマニフェストE票の写しを提出するものとする。

5 特記事項

(1) 本工事に使用する材料は、すべて新品とし、官側の承認後、使用するものとする。

(2) 空調機設備工事

ア 空調機本体の諸元については下表に示す規格の同等品以上とする。

品名	規格	数量	備考
# 5 5 室内機	三菱電機 PL-ERP50EA8	2 台	
	パネル P LP-P160EWH3		
	リモコン PAR-41MA		
# 5 5 室外機	三菱電機 PUZ-ERMP50KA8	2 台	
# 1 1 1 室内機	三菱電機 MSZ-JXV2219W	1 台	
# 1 1 1 室外機	三菱電機 MUZ-JXV2219	1 台	
# 5 4 圧縮機	三菱電機 PUH-J224FA用	1 台	

イ 冷媒管は断熱材被覆銅管を使用するものとし、外装材は屋内を合成樹脂製カバー、屋外をステンレス鋼板を使用するものとする。

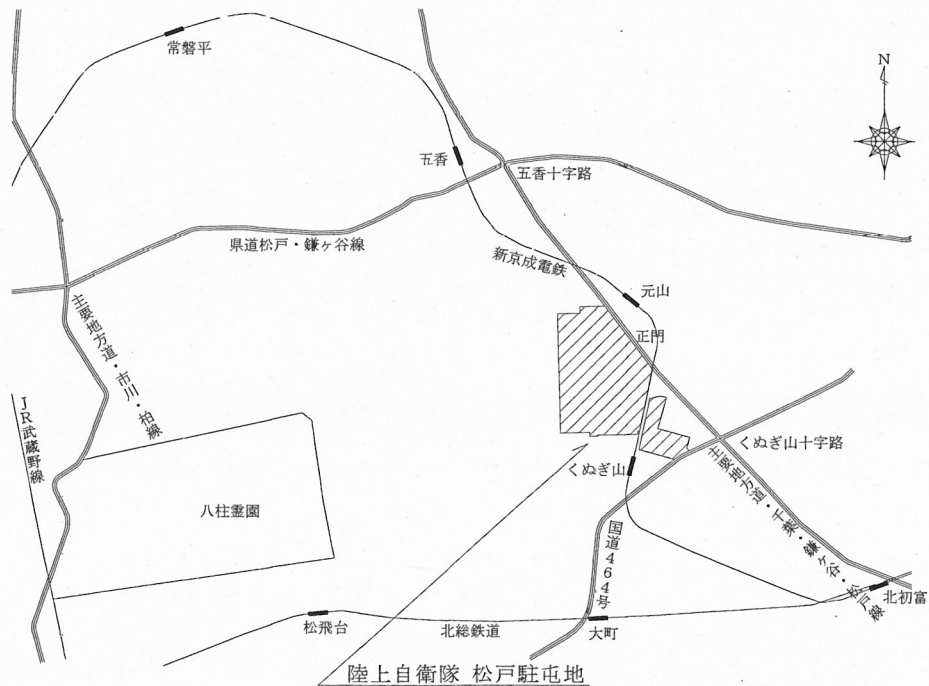
ウ 空調機取付完了後、試運転を行い吹出し温度の測定を実施するものとする。

エ 冷媒フロン破壊処理は、フロン回収破壊法等関係法規に基づき実施するものとし、「第1種フロン類充填回収業者」及び「フロン類破壊業者」の登録証明書の写しを監督官に提出し、承認を得た後実施すること。

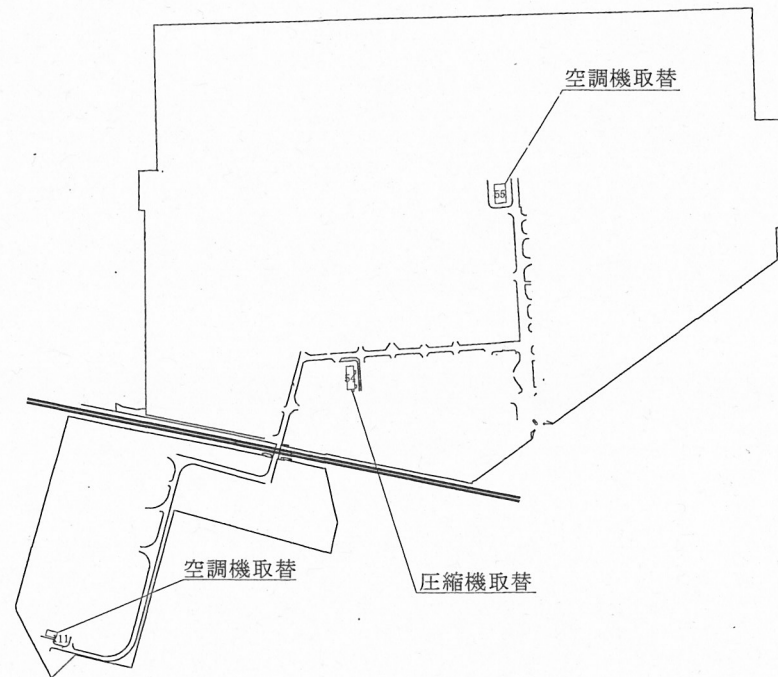
(3) その他

本工事を実施するにあたり、特に官側の業務に及ぼす影響について、十分留意し最小限となるよう配慮すること。

件名	# 5 5 倉庫他空調機等取替工事	図面番号	2 / 7
図面名称	仕 様 書	縮尺	—

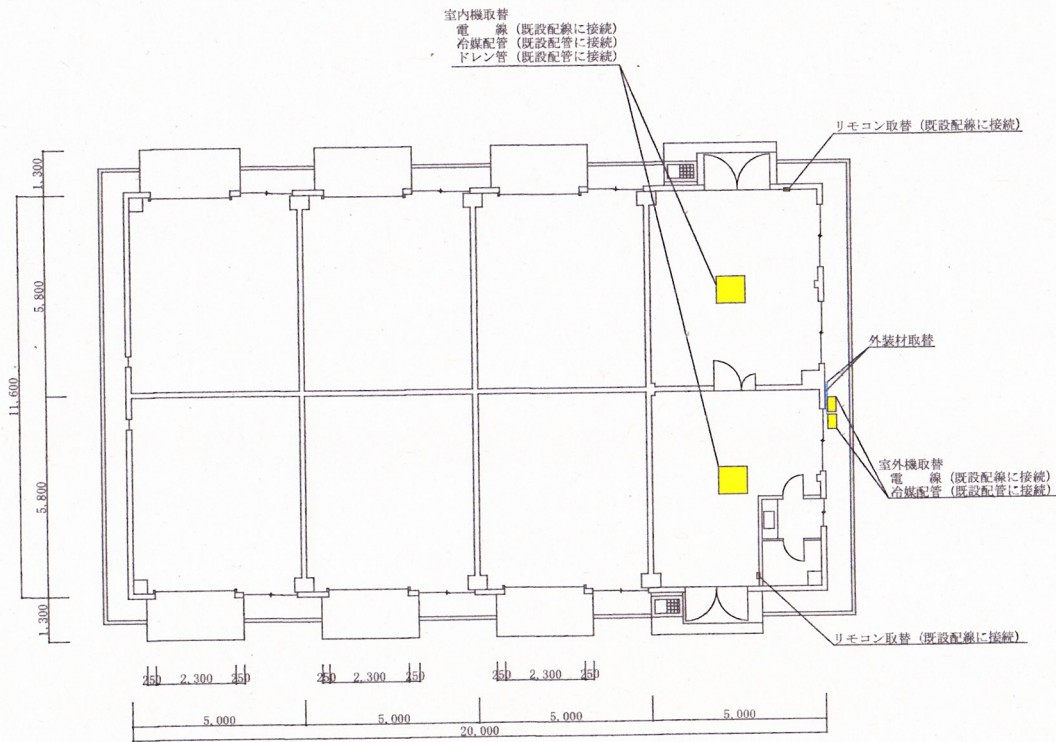


松戸駐屯地案内図 S=1/40000

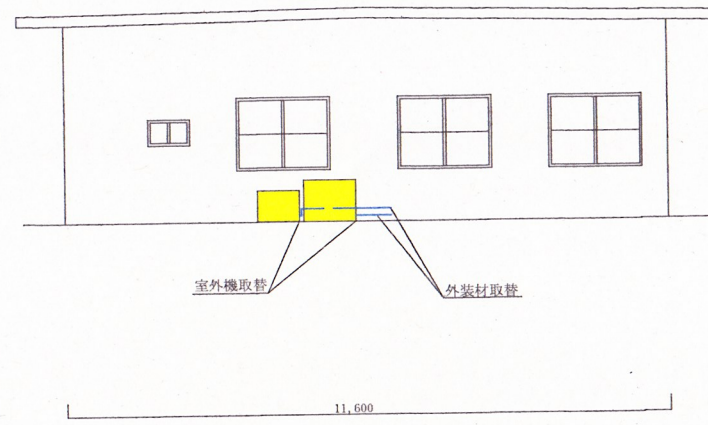


松戸駐屯地配置図 S=1/8000

件名	# 5 5 倉庫他空調機等取替工事	図面 番号	3 / 7
図面 名称	案内図・配置図	縮 尺	
		図示	



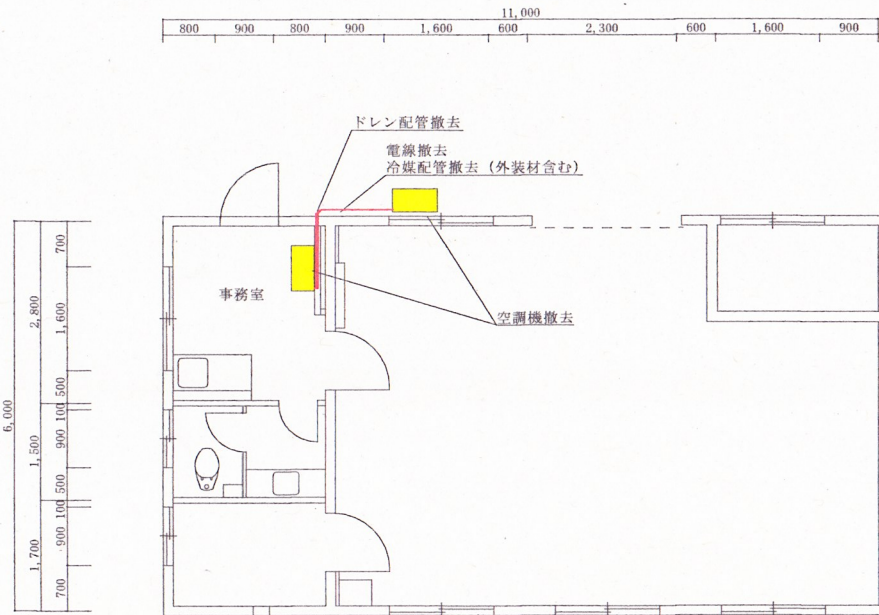
平面図：1/80



立面図：1/100

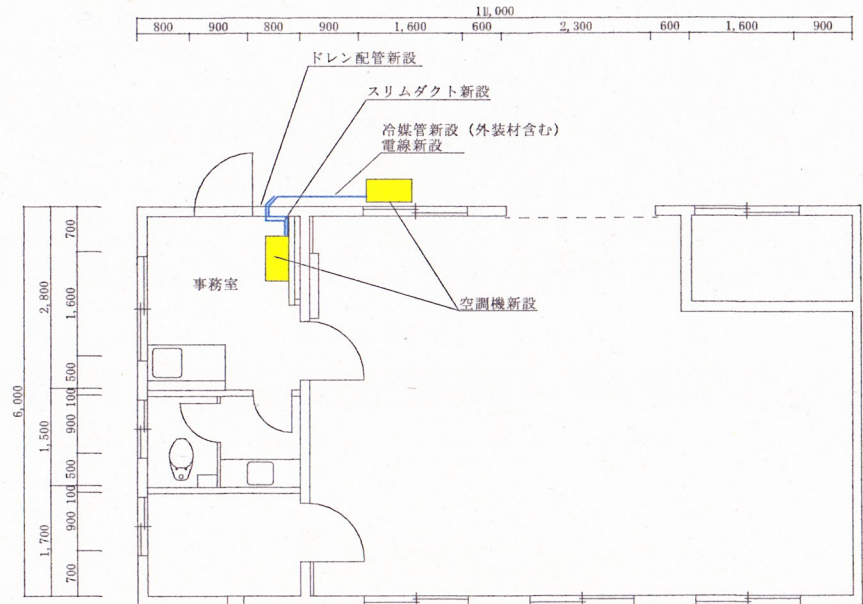
取替資材			
資材名	規格	数量	備考
室内機	PL-ERP50EA8	2台	リモコン、パネル含む
室外機	PUZ-ERP50KA8	2台	防振ゴム含む
外装材	ステンレス鋼板 厚0.2mm	5m	

件名	#55倉庫他空調機等取替工事	図面 番号	4/7
図面 名称	#55倉庫 平面図・立面図	縮 尺	図示



撤去資材

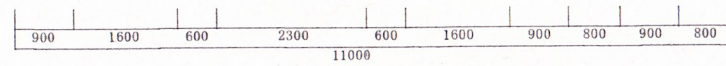
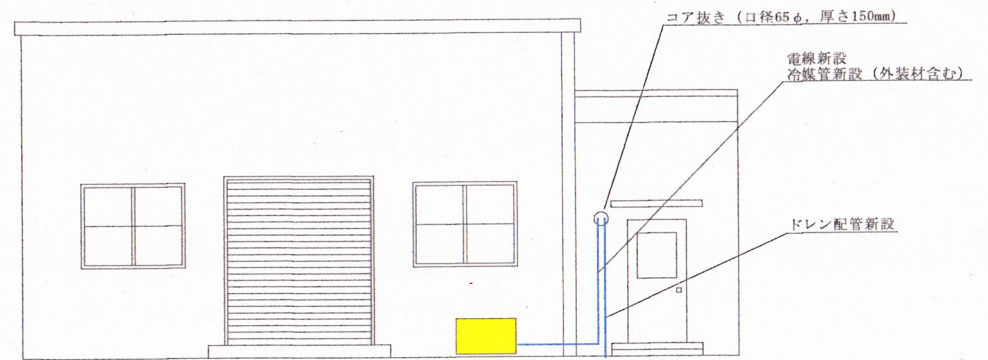
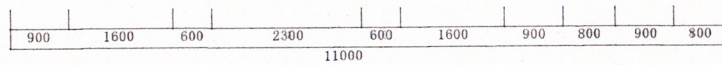
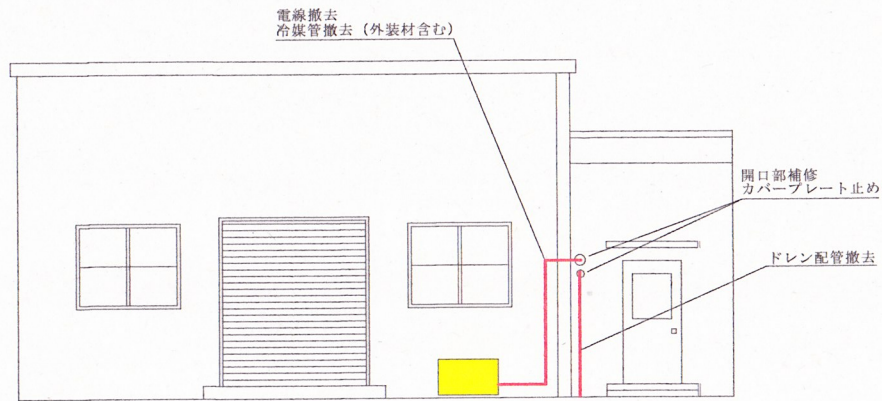
資材名	規格	数量	備考
電線	EM-EEF2.0-3C	5m	
冷媒管	φ6.4 φ12.7	5m	
室内機	MSZ-VX22F-W	1台	
室外機	MUZ-VX22F	1台	
ドレン配管	SGP管 (白) 25A	3.0m	
外装材	ステンレス鋼板 厚0.2mm	3.5m	



新設資材

資材名	規格	数量	備考
電線	EM-EEF2.0-3C	4.5m	
冷媒管	φ6.4 φ12.7	4.5m	
室内機	MSZ-JXV2219W	1台	
室外機	MUZ-JXV2219	1台	防振ゴム含む
スリムダクト	75mm	1m	
ドレン配管	VP16	3.5m	
外装材	ステンレス鋼板 厚0.2mm	3.5m	

件名	#55倉庫他空調機等取替工事	図面 番号	5 / 7
図面 名称	#111ボイラー室 平面図	縮 尺	1/80



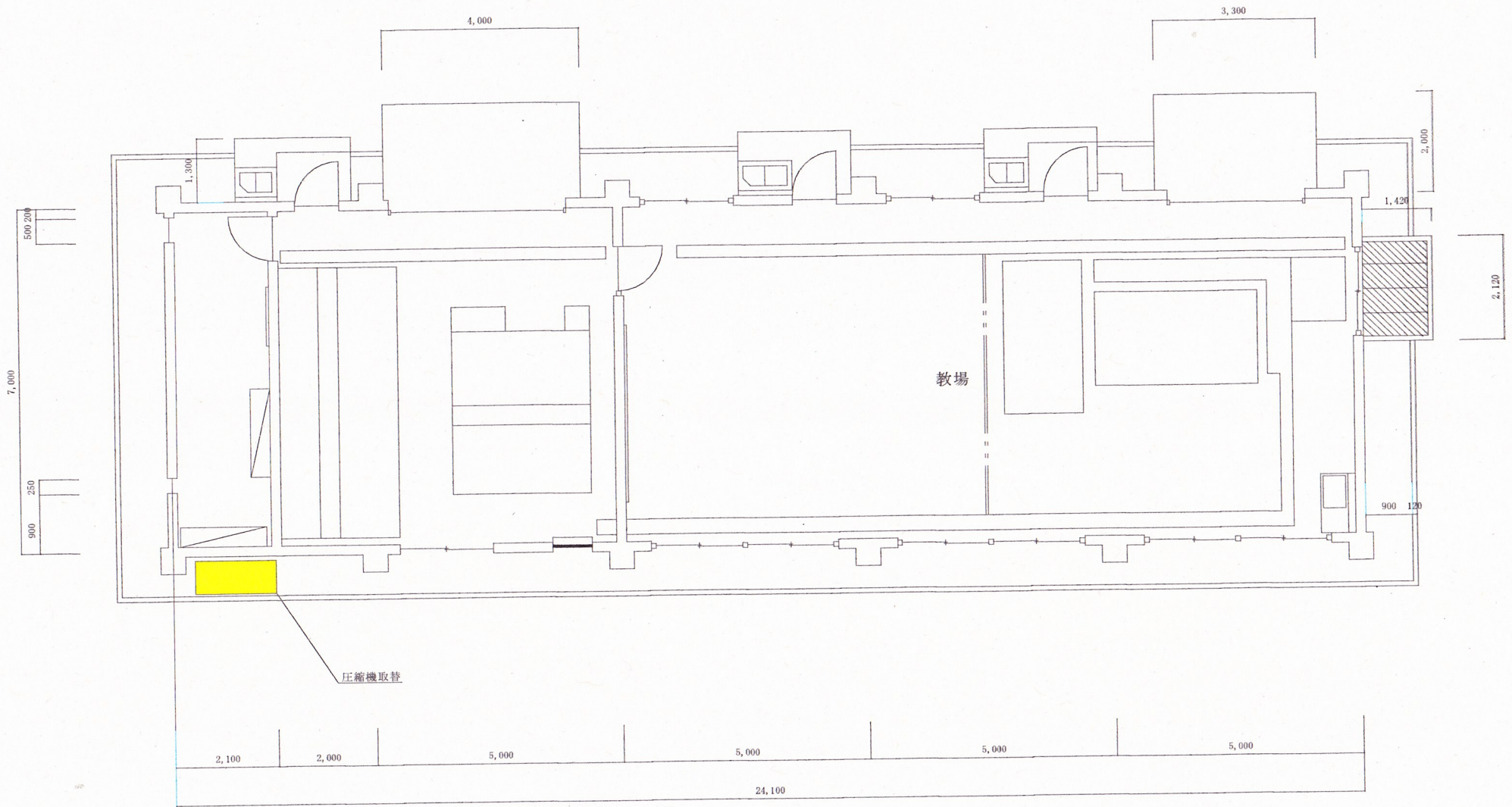
撤去資材

資材名	規格	数量	備考
電線	EM-EEF2.0-3C	5m	
冷媒管	φ6.4 φ12.7	5m	
室内機	MSZ-VX22F-W	1台	
室外機	MUZ-VX22F	1台	
ドレン配管	SGP管 (白) 25A	3.0m	
外装材	ステンレス鋼板 厚0.2mm	3.5m	

新設資材

資材名	規格	数量	備考
電線	EM-EEF2.0-3C	4.5m	
冷媒管	φ6.4 φ12.7	4.5m	
室内機	MSZ-JXV2219W	1台	
室外機	MUZ-JXV2219	1台	防振ゴム含む
スリムダクト	75mm	1m	
ドレン配管	VP16	3.5m	
外装材	ステンレス鋼板 厚0.2mm	3.5m	

件名	#55倉庫他空調機等取替工事	図面 番号	6/7
図面 名称	#111ボイラー室 立面図	縮 尺	1/80



件名	# 5 5 倉庫他空調機等取替工事	図面 番号	7 / 7
図面 名称	# 5 4 給水実習場 平面図	縮 尺	1 / 8 0