

U680Aの作り方

20210623

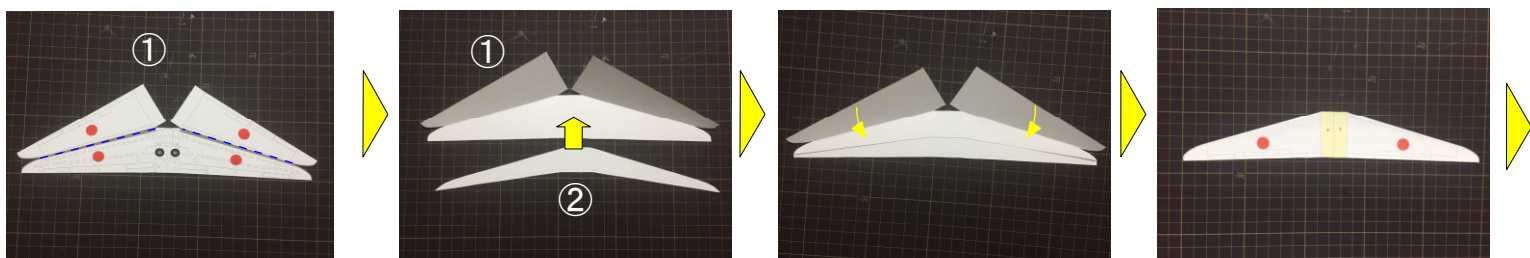
★用意する道具★

- 接着剤…セメダインC、木工用速乾ボンド、スティックのりなど。
- カッター／はさみ…45度刃のデザインカッターがお勧め。ふつうのカッターでも可。
- カッターマット…カッターで紙を切り抜く時に使用。
- 定規…切るときやニードルでなぞる時に使用。
- ニードル…折り目をつくる。ニードルの先は、紙を切らないようにヤスリ等で丸めてください。芯を出さないシャープペンシルや、インクの出なくなったボールペンでも代用が可能です。
- つまようじ…細かい部分のノリ付け時に使用。
- まる箸…紙にくせをつける等に使用

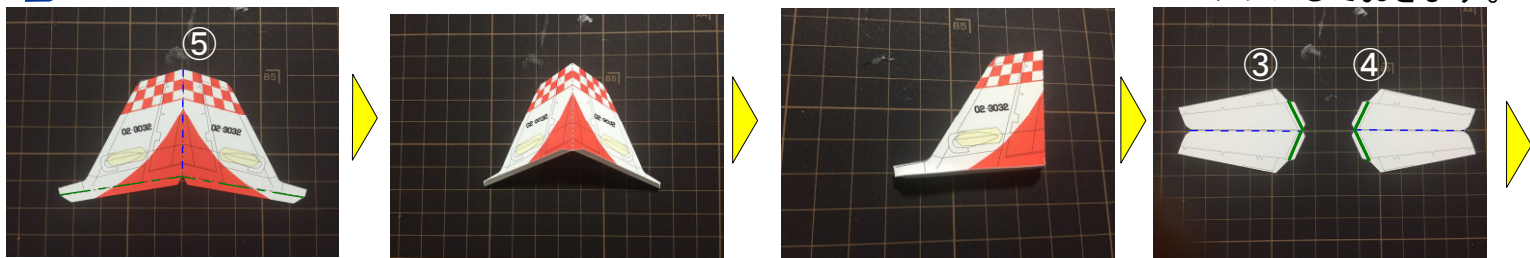
★組み立ての手順1★ 山折り - - - - - 谷折り - - - - - きりとり線 ———

- 組み立て作業前に、折り線にそってニードル等で折り目をつけておいてください。

A ②を①の内部に糊付けした後組み立てし、図鑑等にはさめプレスしておきます。

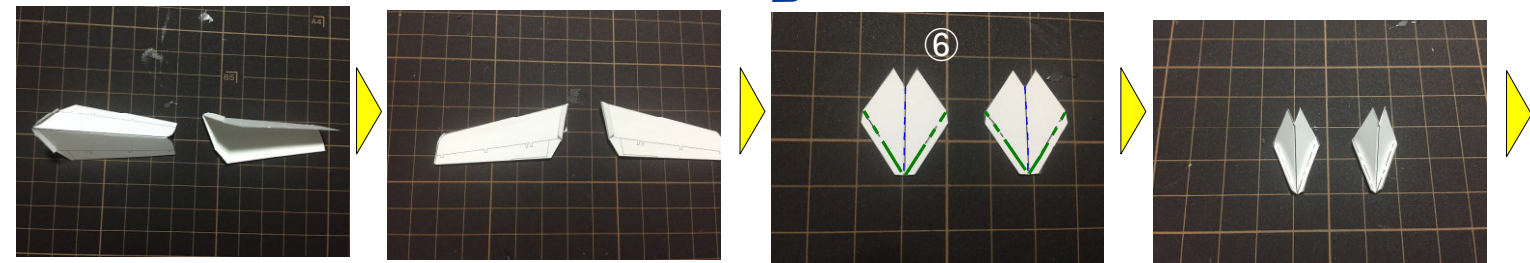


B ⑤を組み立て糊付けした後、プレスしておきます。

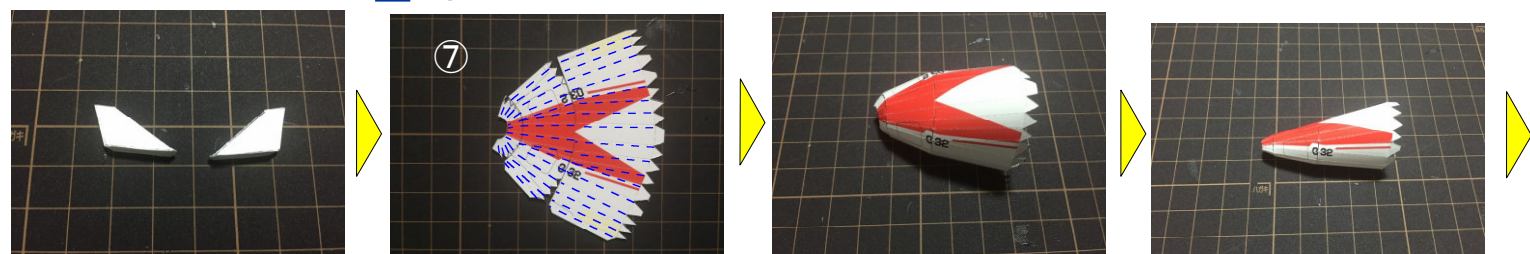


C ③、④を組み立てプレスしておきます。

D ⑥を組み立てプレスしておきます。



E ⑦を組み立てます。



★組み立ての手順2★

山折り - - - - - 谷折り - - - - - きりとり線 ————

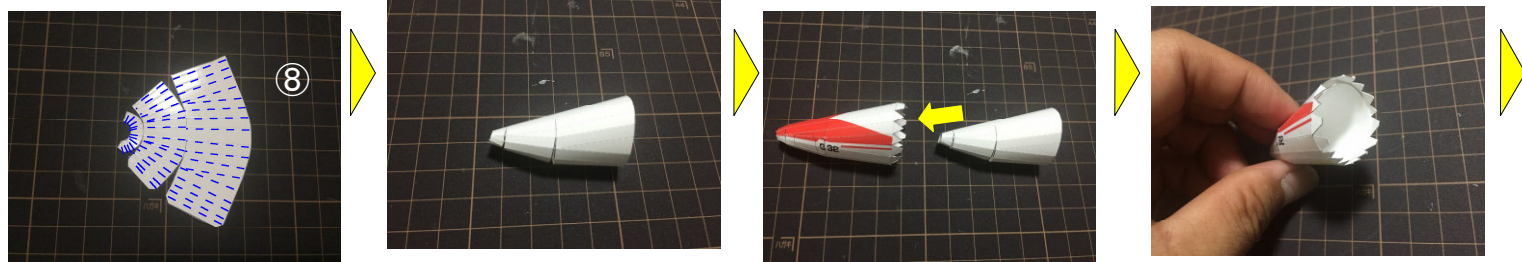


U680A
1/80

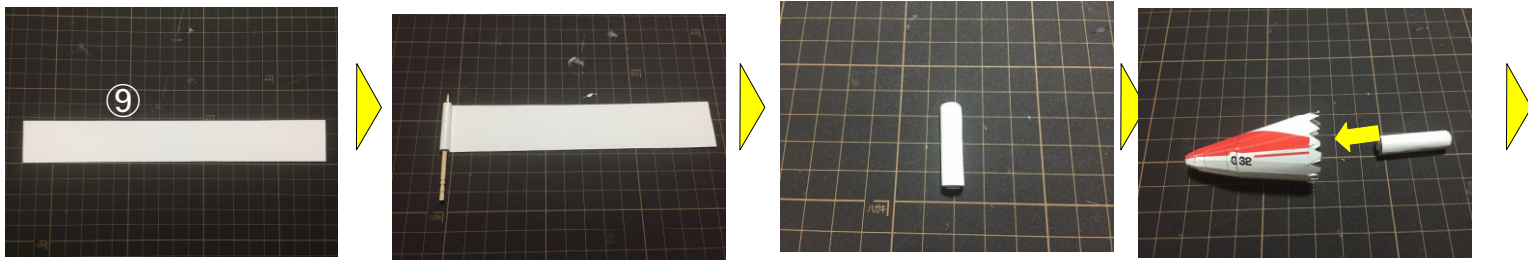
(C) Copyright 2006-2021 Ojimak All right a reserved.

Flying Paper Model by Ojimak

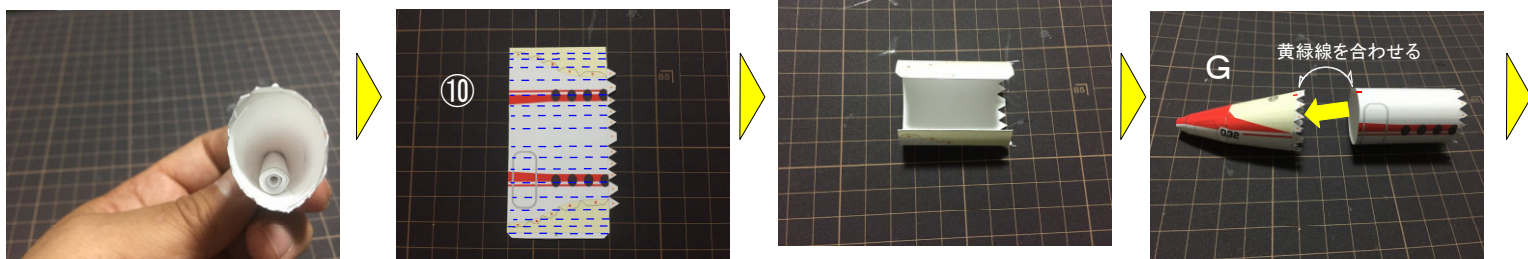
F ⑧を組み立てEの内側に糊付けします。



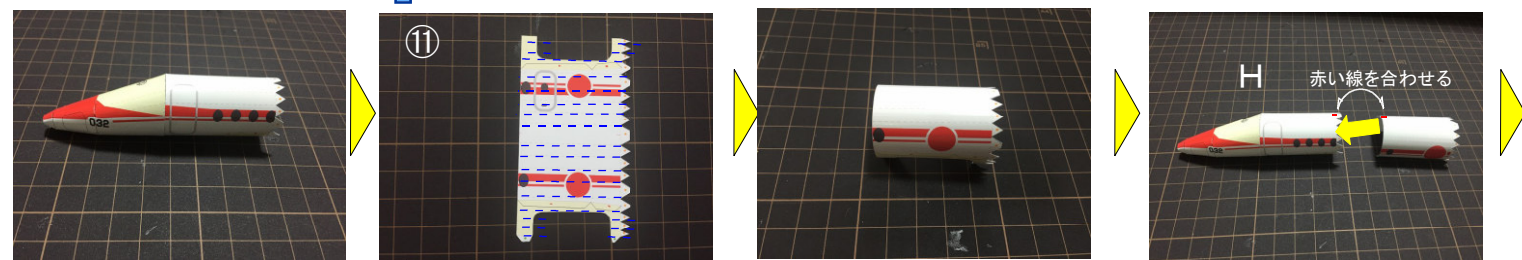
G ⑨を丸めてFの内側に糊付けします。



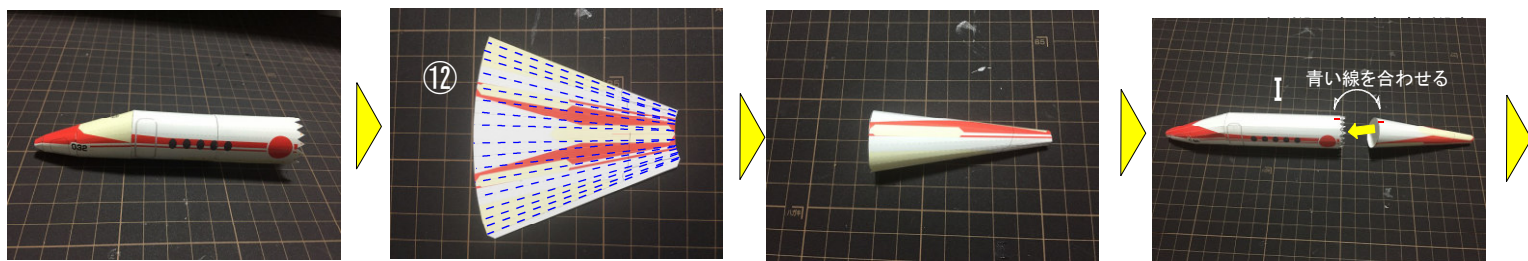
H ⑩を組み立てGに黄緑線を合わせて糊付けします。



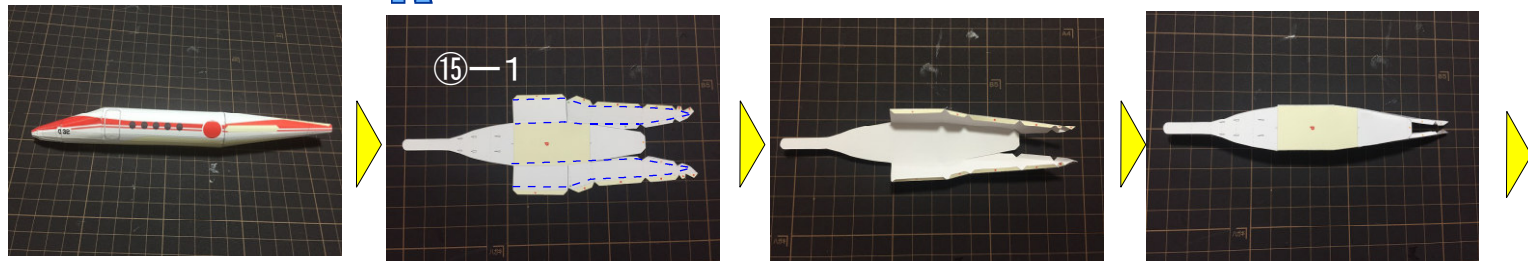
I ⑪を組み立てHに赤い線を合わせて糊付けします。



J ⑫を組み立てIに青い細線を合わせて糊付けします。



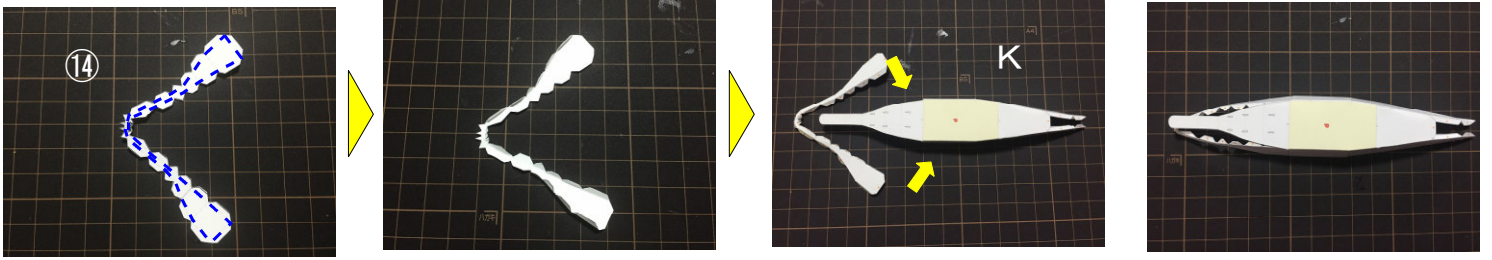
K ⑮-1を組み立てます。



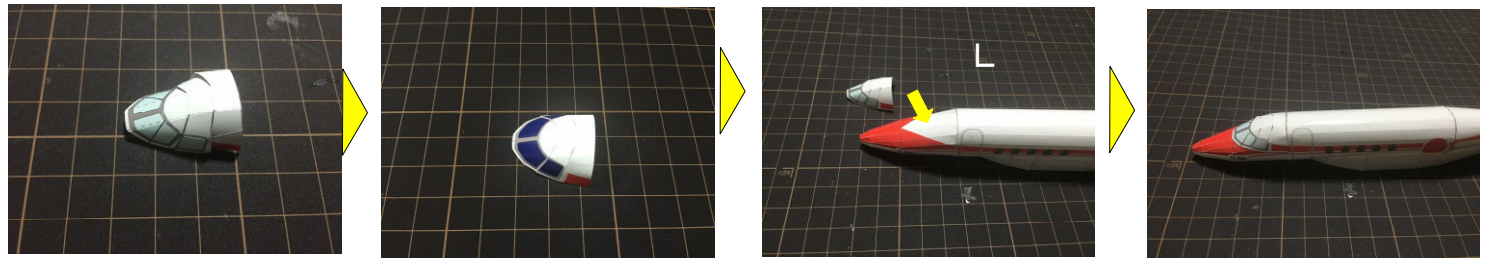
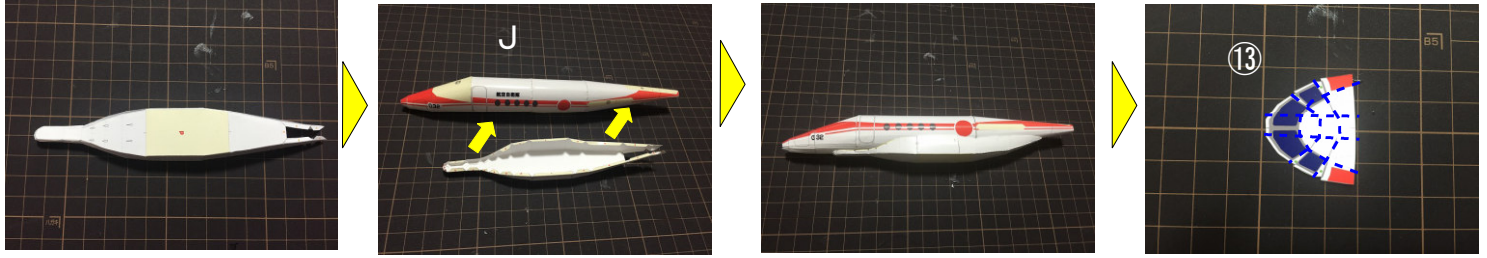
★組み立ての手順3★

山折り - - - - - 谷折り - - - - - きりとり線 ————

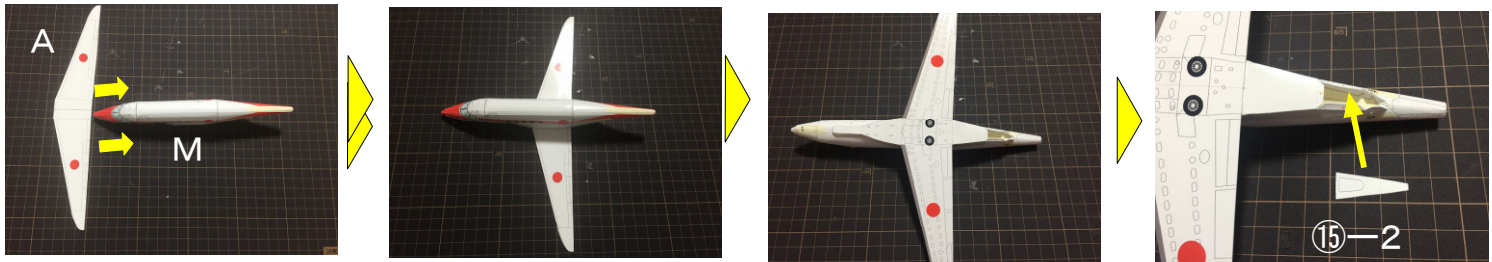
L ⑭を組み立てKに糊付けしそれを、Jに糊付けします。



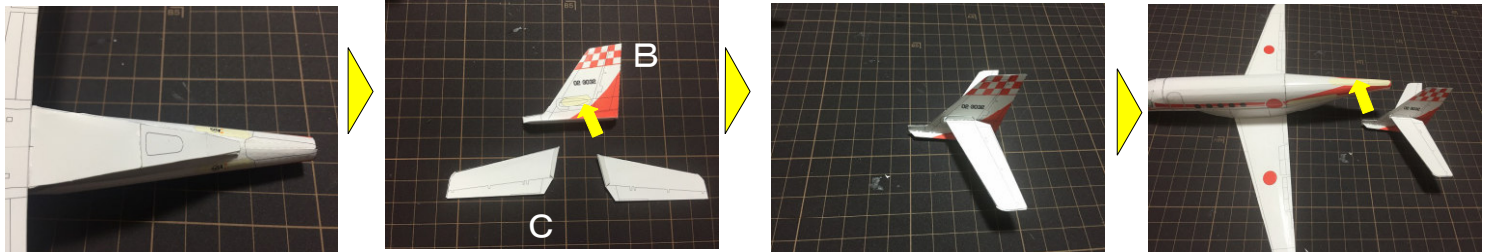
M ⑬を組み立てLに糊付けします。



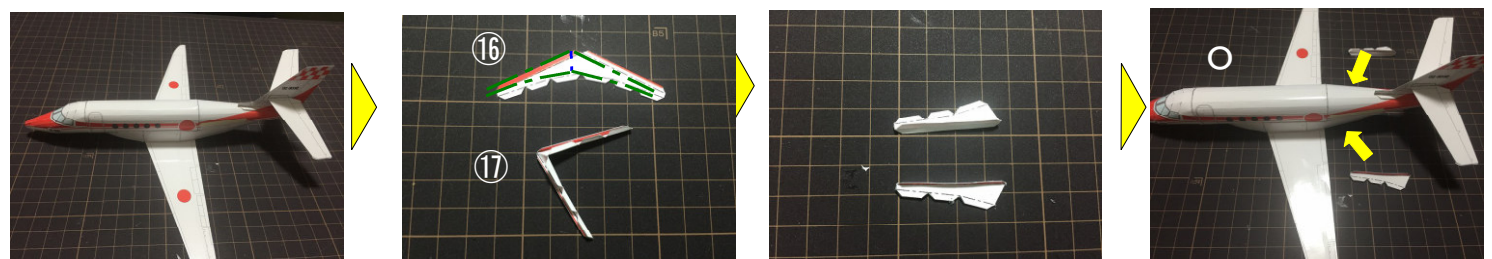
N MにAを糊付けしたのち、⑮-2を糊付けします。



O BにCを糊付け組み立てNに糊付けします。
固定されないときは随時木工ボンド、瞬間接着剤で補強してください。



P ⑯、⑰を組み立てOに糊付けします。



★組み立ての手順4★

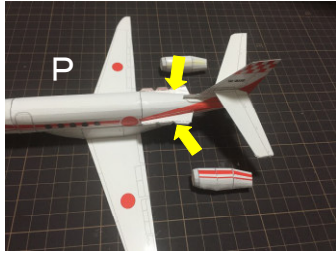
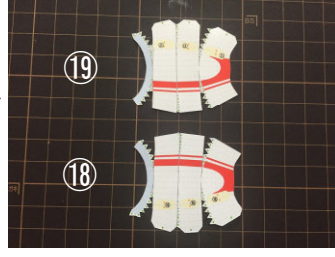
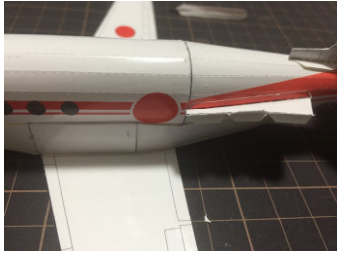
山折り

谷折り

きりとり線

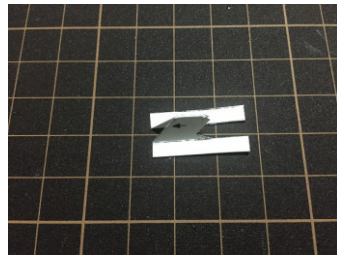
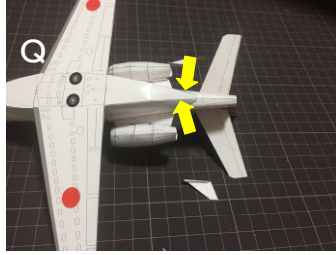
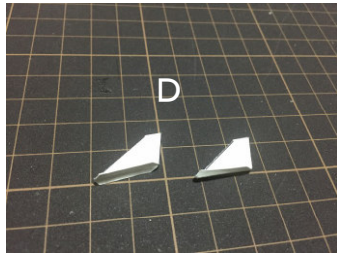


⑱、⑲を組み立てPに糊付けします。



R DをQに糊付けします。

S ⑳を組み立て Rに糊付けします。

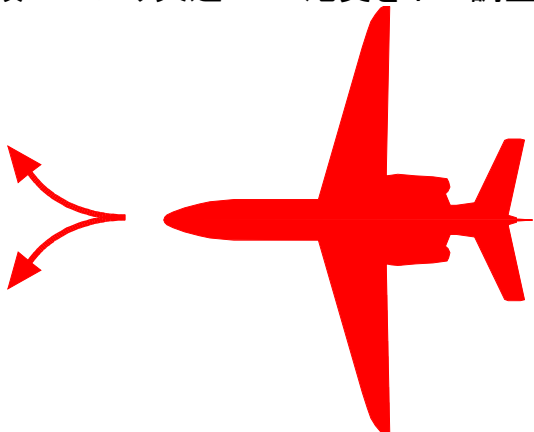
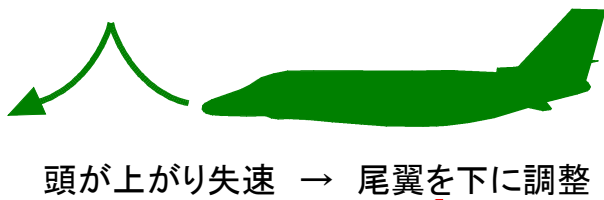
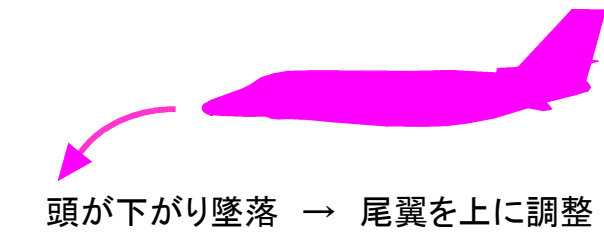
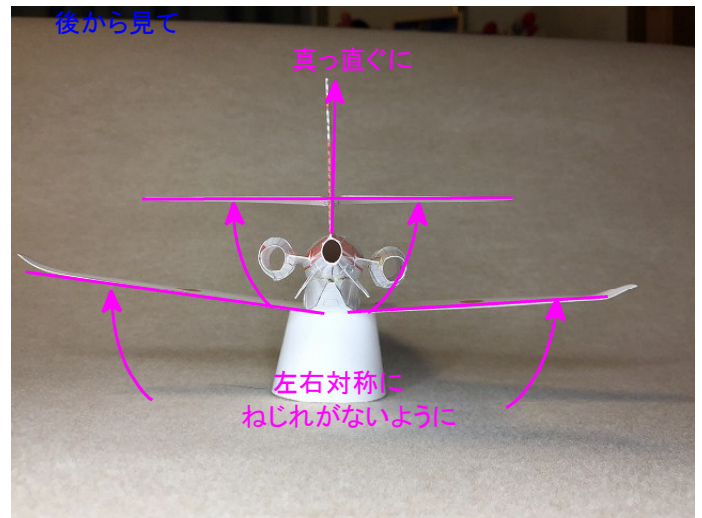
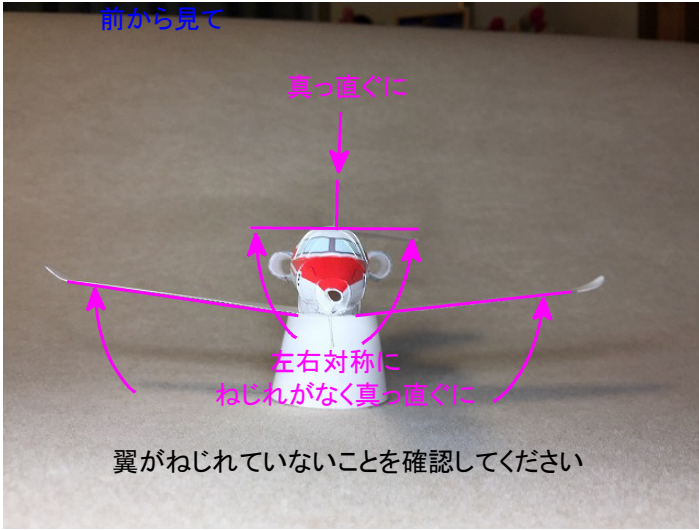


完成！



★飛ばす前に★

1. 飛行機の前と後から見て、下図のように翼を調整してください。



★注意★

- 飛ばす時は、決して人に向けて飛ばさないこと。
- この飛行機を作り、飛ばし、その他の際に生じた、いかなる障害・事故にも一切責任を負いかねます。ご了承ください。