

T2の作り方

★用意する道具★

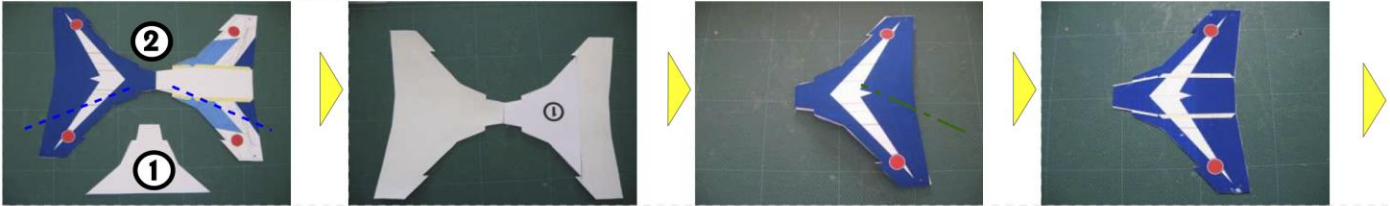
- 接着剤…セメダインC、木工用速乾ボンドなど。
- カッター／はさみ…45度刃のデザインカッターがお勧め。ふつうのカッターでも可。
- カッターマット…カッターで紙を切り抜く時に使用。
- 定規…切るときやニードルでなぞる時に使用。
- ニードル…折り目をつくる。ニードルの先は、紙を切らないようにヤスリ等で丸めてください。芯を出さないシャープペンシルや、インクの出なくなったボールペンでも代用が可能です。

★組み立ての手順★

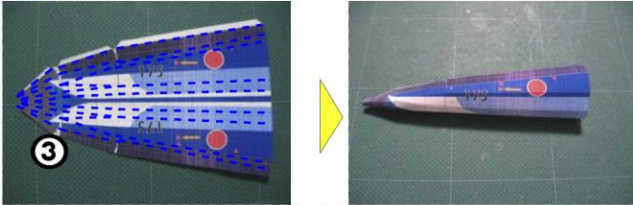
山折り ----- 谷折り - - - - - きりとり線 ————

- 組み立て作業前に、折り線にそってニードル等で折り目をつけておいてください。

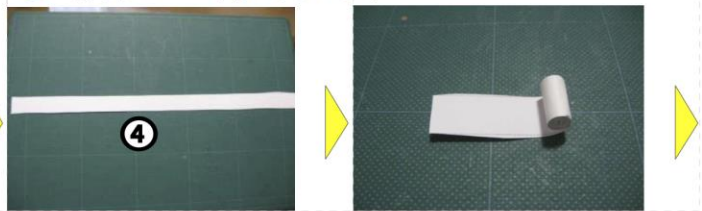
A ②を①の裏側に糊付けし組み立てます。



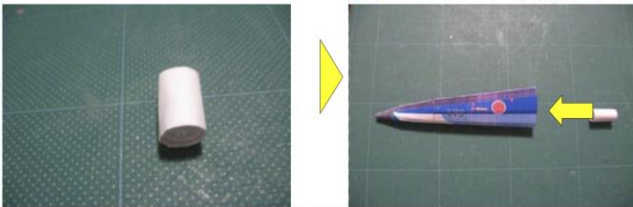
B ③を組み立てます。



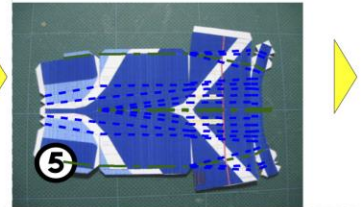
C ④を丸めて糊で固めます



D CをBに糊付けします。



E ⑤を組み立てます。



F EをDに糊付けします。



★組み立ての手順★

山折り

谷折り

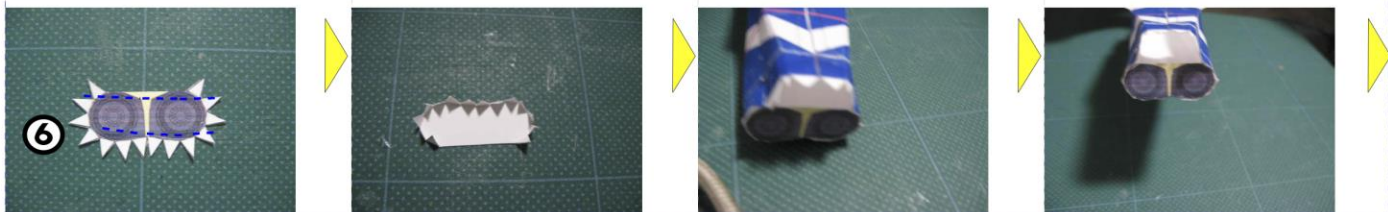
きりとり線

Ojimak T2 BLUE 1/60

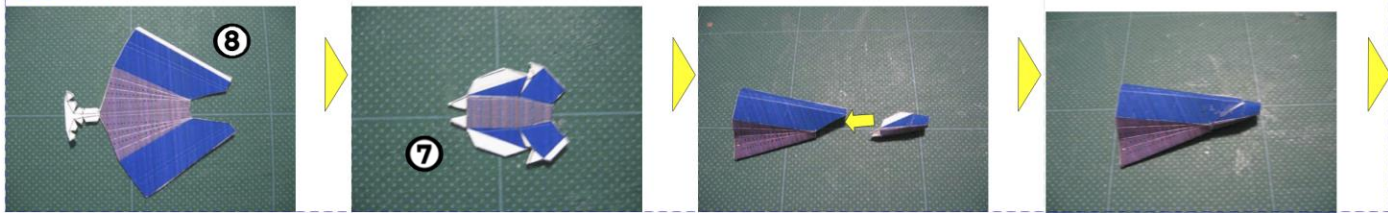
(C) Copyright 2006-2015 Ojimak All right a reserved.

Flying Paper Model by Ojimak

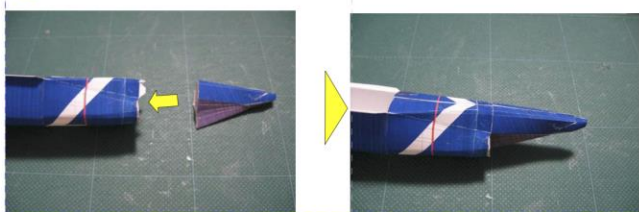
G ⑥を組み立てFに糊付けします。



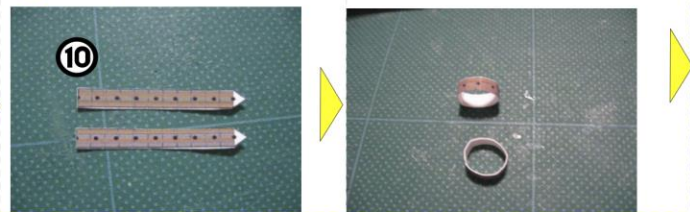
H ⑦、⑧を組み立てます



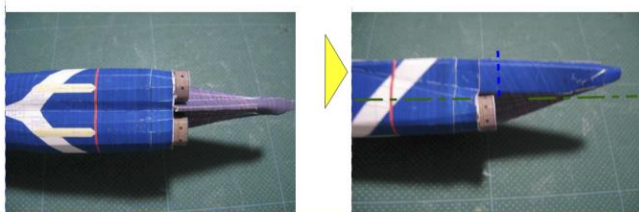
I HをGに糊付けします



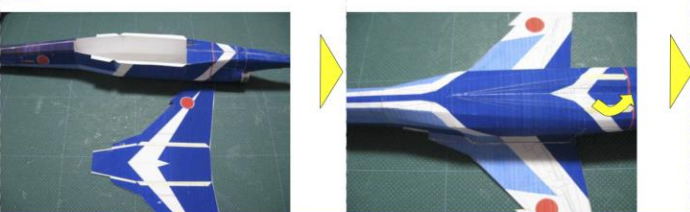
J ⑩を組み立てます



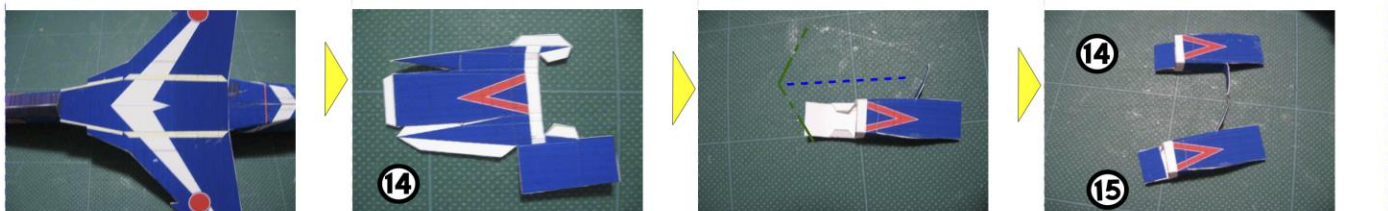
K JをIに糊付けします



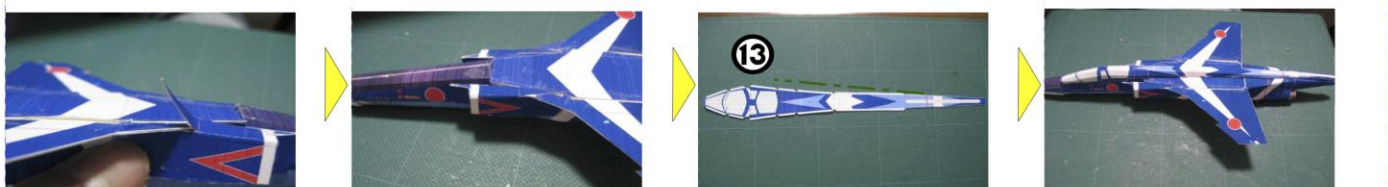
L AをKに糊付けします。



M ⑭、⑮を組み立て、Lに糊付けします。



N ⑬を組み立てMに糊付けします。



★組み立ての手順★

山折り

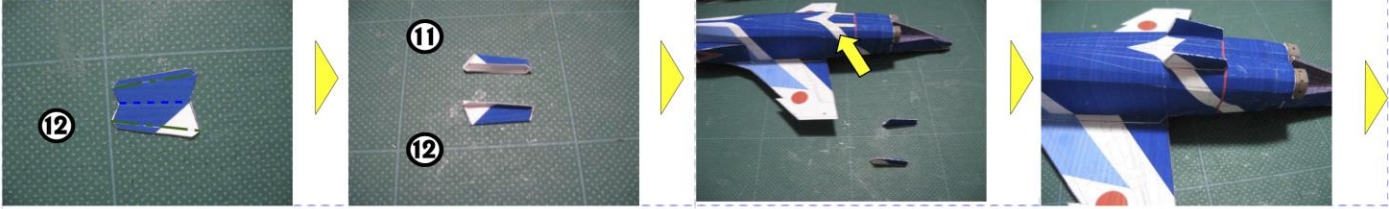
谷折り

きりとり線

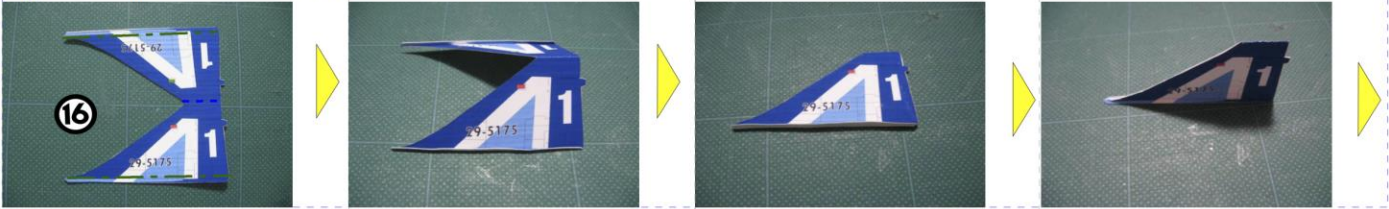
Ojimak T2 BLUE
1/60

(C) Copyright 2006-2015 Ojimak All right a reserved.
Flying Paper Model by Ojimak

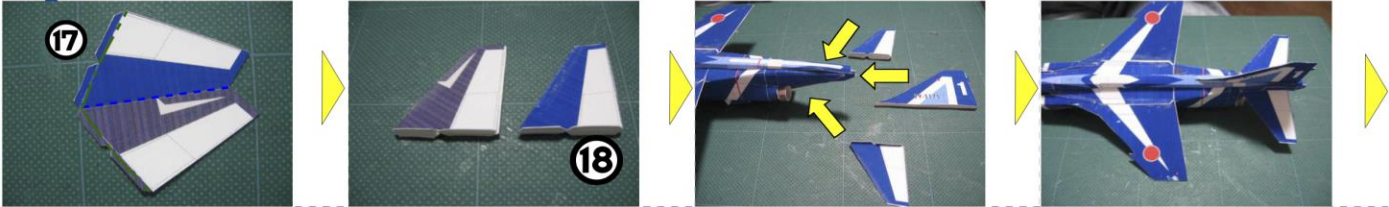
O ⑪、⑫を組み立てNに糊付けします。



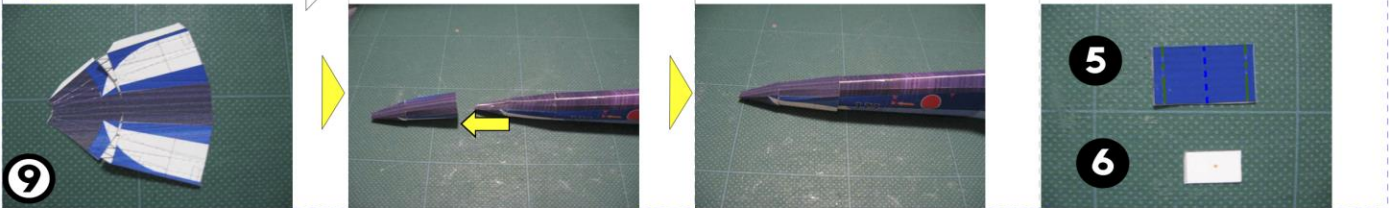
P ⑯を組み立てOに糊付けします。



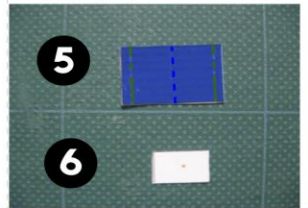
Q ⑰、⑱を組み立てPに糊付けます。



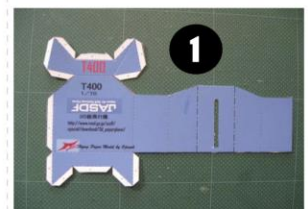
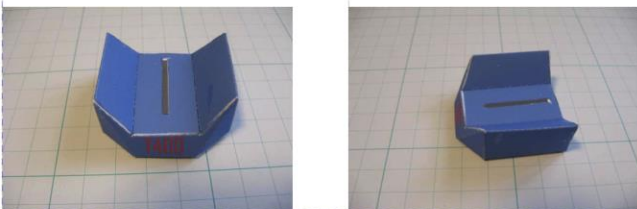
R ⑨を組み立てQに糊付けます。



S ⑤、⑥を組み立てます。

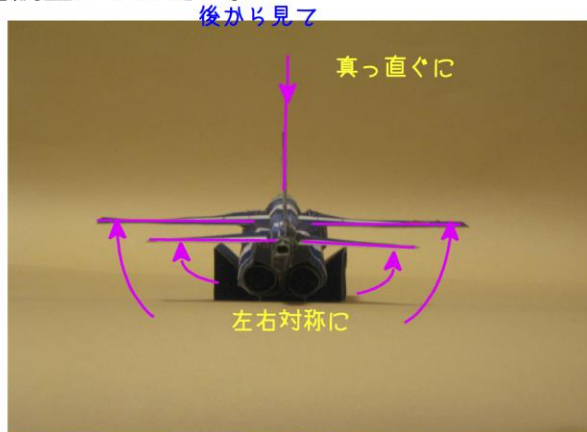
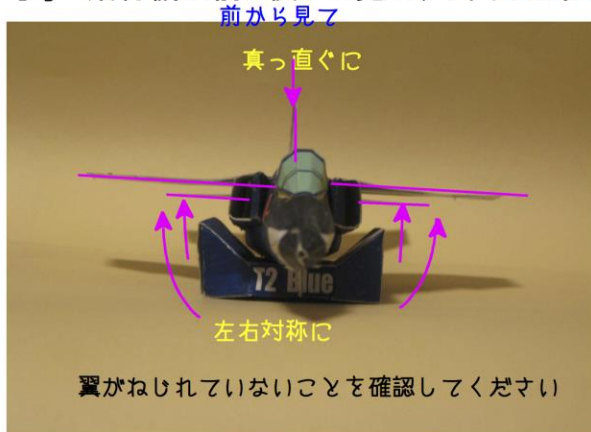


T ③、④を組み立てRに糊付けします。

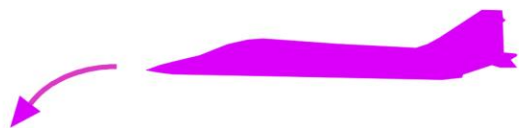


★飛ばす前に★

1. 飛行機の前と後から見て、下図のように翼を調整してください。



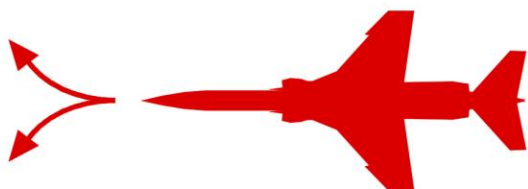
2. 軽く手で飛ばしてみても飛行機の飛び方によって尾翼を調整してください。



頭が下がり墜落 → 尾翼を上調整



頭が上がり失速 → 尾翼を下調整



左右に飛行 → 主翼が左右対称になっているかをもう一度確認

★注意★

- 飛ばす時は、決して人に向けて飛ばさないこと。
- この飛行機を作り、飛ばし、その他の際に生じた、いかなる障害・事故にも一切責任を負いかねます。ご了承ください。